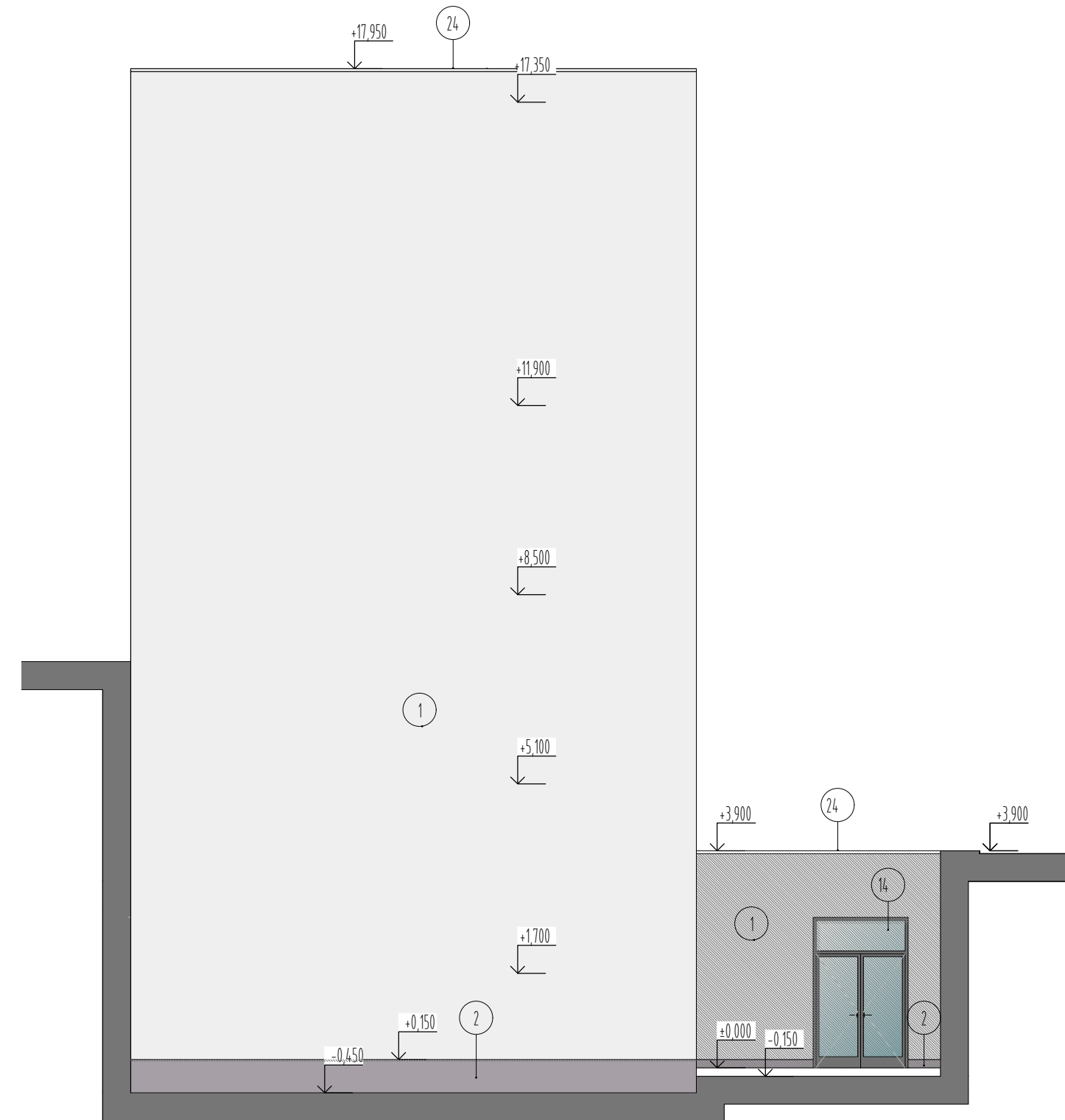


POHLED OD JIHU



POHLED OD ZÁPADU



POHLED OD SEVERU

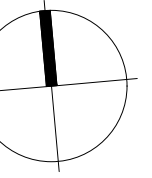
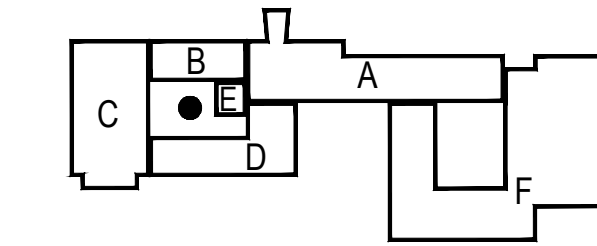


LEGENDA

- 1 - FASÁDA - POVRCHOVÁ ÚPRAVA BUDE PROVEDENA ORGANIKOU PROBÁRVANOU TENKOVĚSTVOU OMÍTKOU ZRNITOSTI 1,5 MM S PŘÍSADEU PROTI PĚSINĚM A ŘÁSÁM VE FÓRME MİKROKAPSĚJ S DLOUHODOBÝM ÚČINKEM. BARVA LOMENÁ BÍLÁ
- 2 - SOKL - POVRCHOVÁ ÚPRAVA BUDE PROVEDENA ORGANIKOU PROBÁRVANOU TENKOVĚSTVOU OMÍTKOU ZRNITOSTI 1,5MM A 0,1MM, APLIKOVANOU VE VZHLEDU POHLEDOVÉHO BETONU
- 3 - OPĚRNÉ ZDI - POHLEDOVÝ BETON
- 4 - PŘEDLOŽENÁ SCHODIŠTĚ A RAMPY - KARTÁČOVANÝ BETON
- 5 - STÁVAJÍCÍ ŽELEZOBETONOVÉ SLOUPY - CEMENTOVÁ STĚRKA VE VZHLEDU POHLEDOVÉHO BETONU
- 6 - REPASE TERACA STÁVAJÍCÍ PŘÍSTUPOVÉ RAMPY
- 7 - REPASE STÁVAJÍCÍHO ŽULOVÉHO SCHODIŠTĚ
- 8 - PŘEDSAZENÁ HLINĚKOVÁ SLOUPKO-PŘÍČKOVÁ FASÁDA Z PRŮHLÉDNÝCH A NEPRŮHLÉDNÝCH ČÁSTÍ - BARVA ŠEDÁ RAL 7040
- 9 - PŘEDSAZENÉ PAKETY ŽALUZÍ PRO VNĚJŠÍ STĚNĚNÍ - BARVA ŠEDÁ RAL 7040
- 10 - FASÁDNÍ HLINĚKOVÁ SLOUPKO-PŘÍČKOVÁ FASÁDA Z PRŮHLÉDNÝCH A NEPRŮHLÉDNÝCH ČÁSTÍ - BARVA BÍLÁ RAL 9003
- 11 - PŘEDSAZENÉ PAKETY ŽALUZÍ PRO VNĚJŠÍ STĚNĚNÍ OKEN - BARVA BÍLÁ RAL 9003
- 12 - KLEMPŘSKÉ ZÁMEČNÍKÉ PRVKY - OPLECHOVÁNÍ KONSTRUKCÍ PŮVODNÍCH SLUNOLAMŮ - BARVA BÍLÁ RAL 9003
- 13 - FASÁDNÍ HLINĚKOVÁ SLOUPKO-PŘÍČKOVÁ FASÁDA VERTIKÁL Z ČÍRÉHO IZOLAČNÍHO VÍČESKLA - BARVA ŠEDÁ RAL 7040
- 14 - OKNA A DVEŘE - HLINĚKOVÉ PROFILY Z PRŮHLÉDNÝCH A NEPRŮHLÉDNÝCH ČÁSTÍ, SKLENĚNÁ VÝPLŇ Z ČÍRÉHO IZOLAČNÍHO VÍČESKLA IU-0,9 W/6z/KJ, BARVA RÁMU ŠEDÁ RAL 7040
- 15 - OKNA - PLASTOVÉ PROFILY Z PRŮHLÉDNÝCH A NEPRŮHLÉDNÝCH ČÁSTÍ, SKLENĚNÁ VÝPLŇ Z ČÍRÉHO IZOLAČNÍHO VÍČESKLA IU-0,9 W/6z/KJ, BARVA RÁMU ŠEDÁ RAL 7040
- 16 - PODOMÍTKOVÉ PAKETY ŽALUZÍ PRO VNĚJŠÍ STĚNĚNÍ OKEN - BARVA ŠEDÁ RAL 7040
- 17 - ZASTŘEŠENÍ VSTUPŮ DO BUDOVY - OCELOVÁ KONSTRUKCE Z JAKKL PROFILŮ, OBKLAD FASÁDNÍMI KAZETAMI BOND S ROZDĚLČÍM AL ROŠTĚM - BARVA ŠEDÁ RAL 7040
- 18 - OCELOVÉ ÚNMOVÉ TOČITÉ SCHODIŠTĚ - BARVA ŠEDÁ RAL 7040
- 19 - OCELOVÁ ŽÁBRADLÍ - BARVA ŠEDÁ RAL 7040
- 20 - OCELOVÝ ŽEBŘÍK PRO VÝLEZ NA STŘECHU - BARVA ŠEDÁ RAL 7040
- 21 - FASÁDNÍ PROTIDĚŠŤOVÁ HLINĚKOVÁ ŽALUZE - HLINĚKOVÉ LAMELY - BARVA ŠEDÁ RAL 7040
- 22 - VZT JEDNOTKA
- 23 - HAVARJNÍ DEŠŤOVÝ PŘEPAD
- 24 - KLEMPŘSKÉ PRVKY - OPLECHOVÁNÍ ATK - PŘEDVĚTRALÝ TITANZINKOVÝ PLECH - BARVA ŠEDOMODRÁ
- 25 - KLEMPŘSKÉ PRVKY - OPLECHOVÁNÍ PARAPETŮ - PŘEDVĚTRALÝ TITANZINKOVÝ PLECH - BARVA ŠEDOMODRÁ
- 26 - KLEMPŘSKÉ PRVKY - OKAPOVÉ SVODY - PŘEDVĚTRALÝ TITANZINKOVÝ PLECH - BARVA ŠEDOMODRÁ
- 27 - VOŠŤOVNÉ ZDVO AKUSTICKÉ CLONY
- 28 - OCELOVÉ PŘEDLOŽENÉ SCHODIŠTĚ - BARVA ŠEDÁ RAL 7040

MÍSTNOSTI CDZ - K (Centrum duševního zdraví) :

- A.126, A.128, A.129, A.320, A.320a, A.321, A.321a, A.322, A.322a, A.324, A.324a, A.325, A.325a  
 B.102, B.103, B.104, B.105  
 C.103, C.104, C.105, C.106, C.107, C.108, C.114, C.116, C.117  
 D.102, D.103, D.104, D.105, D.106, D.107, D.108, D.109, D.110, D.111, D.112  
 F.105, F.106, F.107, F.108, F.109, F.110, F.111



±0,000 = 280,510 m n.m.

VÝŠKOVÝ SYSTÉM: Bpv

Č. REVIZE: REVISION NO.:	DATUM VYDÁNÍ: DATE OF ISSUE:	POPIS REVIZE: DESCRIPTION OF THE REVISION:	VYPRACOVAL: ELABORATED BY:

GENERALNÍ PROJEKTANT: GENERAL DESIGNER:  Sdružení Psychiatrie Brno 2016  Mlynská 326/13, BRNO 602 00 tel.: +420 541 126 611 fax: +420 541 126 610 e-mail: projekt_1195@k4.cz e-mail: projekt-35-2016@ipprojekt.cz	Fakultní nemocnice Brno Jihlavská 20 625 00 Brno, IČ: 65269705  Fakultní nemocnice Brno Jihlavská 20 625 00 Brno, IČ: 65269705  Sdružení Psychiatrie Brno 2016 K4 a.s. Mlynská 326/13, 602 00 Brno, IČ: 60734396	INVESTOR: CLIENT:  OBJEDNATEL: PROJECT MANAGER:  SUBODAVATEL: SUBCONTRACTOR: LT PROJEKT a.s. Kroftova 45, 616 00 Brno, IČ: 29220785	AUTORIZACE: AUTHORIZED BY:  ČÍSLO PAR: DOCUMENT SET NUMBER:
NAZEV AKCE: TITLE:	HLAVNÍ INŽENÝR: CHIEF PROJECT MANAGER: Ing. Jan Kojmánek ARCHITEKT: ARCHITECT: Ing. arch. Boris Hladký ZODPOVĚDNÝ PROJEKTANT: RESPONSIBLE DESIGNER: Ing. Alice Kostíková PROJEKTANT: DESIGNER: Ing. Hana Marková, Ing. Martin Fojtík, Ing. arch. Jitka Hrymárová, Ing. arch. Pavel Hudek		
STAVĚNÍ OBJEKT: BUILDING PART:	01 - Pavilon G		
OBCHODNÍ SOUBOR: PACKAGE:	ARCHITEKTONICKO STAVEBNÍ ŘEŠENÍ		
OBSAH: CONTENT:	Pohledy v atriu E (malé atrium)		
STAVĚNÍ OBJEKT: BUILDING PART:	01 - Pavilon G	DATUM: DATE: 10/2017	ČÍSLO PAR: DOCUMENT SET NUMBER: 05
OBCHODNÍ SOUBOR: PACKAGE:	ARCHITEKTONICKO STAVEBNÍ ŘEŠENÍ	MĚŘITKO: SCALE: 1:100	STUPĚN PD: PROJECT STATUS: DPS
OBSAH: CONTENT:	Pohledy v atriu E (malé atrium)	KÓD DOKUMENTACE: CODE: D.1.01.1	ČÍSLO VÝKRESU: DRAWING NUMBER: 1195-05_D.1.01.1.605
		REVIZE: REVISION: 00	