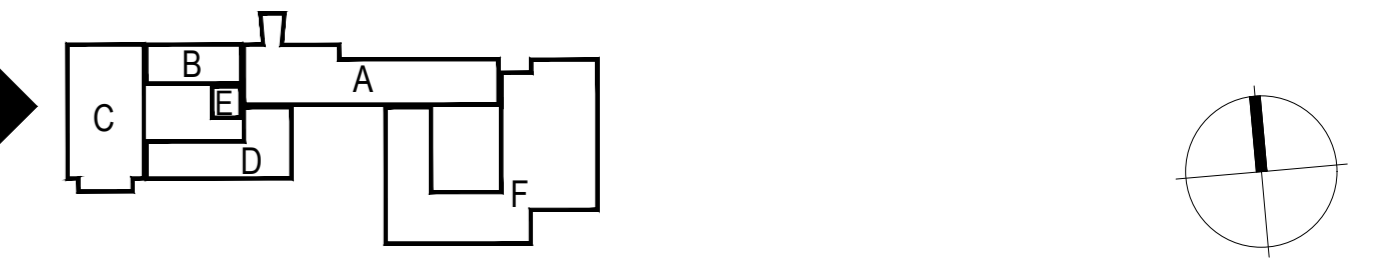


LEGENDA

- 1 - FAŠÁDA - POVRCHOVÁ ÚPRAVA BUDE PROVEDENA ORGANICKOU PROBARVOVANOU TENKOVĚRSTVOU OMÍTKOU ZRNITOSTI 1,5 MM S PŘÍSADOU PROTI PLÍSNĚM A RÁSÁM VE FORMĚ MIKROKAPSLÍ S DLOUHODOBÝM ÚČINKEM. BARVA LOMENÁ BÍLÁ.
- 2 - SOKL - POVRCHOVÁ ÚPRAVA BUDE PROVEDENA ORGANICKOU PROBARVOVANOU TENKOVĚRSTVOU OMÍTKOU ZRNITOSTI 1,5MM A 0,MM, APLIKOVANOU VE VZHLEDU POHLEDOVÉHO BETONU.
- 3 - OPĚRNÉ ZDI - POHLEDOVÝ BETON
- 4 - PŘEDLOŽENÁ SCHODIŠTĚ A RAMPY - KARTÁČOVANÝ BETON
- 5 - STÁVAJÍCÍ ŽELEZOBETONOVÉ SLOUPY - CEMENTOVÁ STĚRKA VE VZHLEDU POHLEDOVÉHO BETONU
- 6 - REPASE TERACA STÁVAJÍCÍ PŘÍSTUPOVÉ RAMPY
- 7 - REPASE STÁVAJÍCÍHO ŽULOVÉHO SCHODIŠTĚ
- 8 - PŘEDSAZENÁ HLINÍKOVÁ SLOUPKO-PŘÍČKOVÁ FAŠÁDA Z PRŮHLÉDNÝCH A NEPRŮHLÉDNÝCH ČÁSTÍ - BARVA ŠEDÁ RAL 7040
- 9 - PŘEDSAZENÉ PAKETY ŽALUZÍ PRO VNĚJŠÍ STĚNĚNÍ - BARVA ŠEDÁ RAL 7040
- 10 - FASÁDNÍ HLINÍKOVÁ SLOUPKO-PŘÍČKOVÁ FAŠÁDA Z PRŮHLÉDNÝCH A NEPRŮHLÉDNÝCH ČÁSTÍ - BARVA BÍLÁ RAL 9003
- 11 - PŘEDSAZENÉ PAKETY ŽALUZÍ PRO VNĚJŠÍ STĚNĚNÍ OKEN - BARVA BÍLÁ RAL 9003
- 12 - KLEMPÍRSKÉ ZÁMEČNÍKÉ PRVKY - OPLECHOVÁNÍ KONSTRUKCÍ PŮVODNÍCH SLUNOLAMŮ - BARVA BÍLÁ RAL 9003
- 13 - FASÁDNÍ HLINÍKOVÁ SLOUPKO-PŘÍČKOVÁ FAŠÁDA VERTIKÁL Z ČÍREHO IZOLAČNÍHO VÍCESKLA - BARVA ŠEDÁ RAL 7040
- 14 - OKNA A DVEŘE - HLINÍKOVÉ PROFILY Z PRŮHLÉDNÝCH A NEPRŮHLÉDNÝCH ČÁSTÍ, SKLENĚNÁ VÝPLŇ Z ČÍREHO IZOLAČNÍHO VÍCESKLA (U=0,9 W/m2K), BARVA RAMY ŠEDÁ RAL 7040
- 15 - OKNA - PLASTOVÉ PROFILY Z PRŮHLÉDNÝCH A NEPRŮHLÉDNÝCH ČÁSTÍ, SKLENĚNÁ VÝPLŇ Z ČÍREHO IZOLAČNÍHO VÍCESKLA (U=0,9 W/m2K), BARVA RAMY ŠEDÁ RAL 7040
- 16 - PODOMÍTKOVÉ PAKETY ŽALUZÍ PRO VNĚJŠÍ STĚNĚNÍ OKEN - BARVA ŠEDÁ RAL 7040
- 17 - ZASTŘEŠENÍ VSTUPŮ DO BUDOVY - OCELOVÁ KONSTRUKCE Z JACKL PROFILŮ, OBKLAD FASÁDNÍMI KAZETAMI BOND S ROZNAŠEČEM AL RŮSTĚM - BARVA ŠEDÁ RAL 7040
- 18 - OCELOVÉ ÚNIKOVÉ TOČITÉ SCHODIŠTĚ - BARVA ŠEDÁ RAL 7040
- 19 - OCELOVÁ ŽÁBRADLÍ - BARVA ŠEDÁ RAL 7040
- 20 - OCELOVÝ ŽEBŘÍK PRO VÝLEZ NA STŘECHU - BARVA ŠEDÁ RAL 7040
- 21 - FASÁDNÍ PROTIDĚŠTOVÁ HLINÍKOVÁ ŽALUZIE - HLINÍKOVÉ LAMELY - BARVA ŠEDÁ RAL 7040
- 22 - VZT JEDNOTKA
- 23 - HAVARIJNÍ DEŠTOVÝ PŘEPAD
- 24 - KLEMPÍRSKÉ PRVKY - OPLECHOVÁNÍ ATK - PŘEDZVĚTRALÝ TITANZINKOVÝ PLECH - BARVA ŠEDOMODRÁ
- 25 - KLEMPÍRSKÉ PRVKY - OPLECHOVÁNÍ PARAPETŮ - PŘEDZVĚTRALÝ TITANZINKOVÝ PLECH - BARVA ŠEDOMODRÁ
- 26 - KLEMPÍRSKÉ PRVKY - OKAPOVÉ SVODY - PŘEDZVĚTRALÝ TITANZINKOVÝ PLECH - BARVA ŠEDOMODRÁ
- 27 - VOŠTINOVÉ ZDVO AKUSTICKÉ CLONY
- 28 - OCELOVÉ PŘEDLOŽENÉ SCHODIŠTĚ - BARVA ŠEDÁ RAL 7040

MÍSTNOSTI CDZ - K (Centrum duševního zdraví) :

A.126, A.128, A.129, A.320, A.320a, A.321, A.321a, A.322, A.322a, A.324, A.324a, A.325, A.325a
 B.102, B.103, B.104, B.105
 C.103, C.104, C.105, C.106, C.107, C.108, C.114, C.116, C.117
 D.102, D.103, D.104, D.105, D.106, D.107, D.108, D.109, D.110, D.111, D.112
 F.105, F.106, F.107, F.108, F.109, F.110, F.111



±0,000 = 280,510 m n.m. VÝŠKOVÝ SYSTÉM: Bpv

Č. REVIZE: REVISION NO.:	DATUM VYDÁNÍ: DATE OF ISSUE:	POPIS REVIZE: DESCRIPTION OF THE REVISION:	VYPRACOVAL: ELABORATED BY:

GENERÁLNÍ PROJEKTANT: GENERAL DESIGNER: Sdružení Psychiatrie Brno 2016 Mlýnská 326/13, BRNO 602 00 tel.: +420 541 126 611 fax.: +420 541 126 610 e-mail: projekt.1195@k4.cz e-mail: projekt-35-2016@lprojekt.cz	FAKULTNÍ NEMOCNICE BRNO JIHLAVSKÁ 20 625 00 BRNO, IČ: 65269705 FAKULTNÍ NEMOCNICE BRNO JIHLAVSKÁ 20 625 00 BRNO, IČ: 65269705 Sdružení Psychiatrie Brno 2016 K4 a.s. LT PROJEKT a.s. Mlýnská 326/13, Krotova 45, 602 00 Brno, IČ: 60734396 616 00 Brno, IČ: 29220785	INVESTITOR: CLIENT: OBJEDNATEL: PROJECT MANAGER: SUBODAVATEL: SUBCONTRACTOR: HLAVNÍ INŽENÝR: CHIEF PROJECT MANAGER: Ing. Jan Kocmánek ARCHITEKT: ARCHITECT: Ing. arch. Boris Hladký ZODPOVĚDNÝ PROJEKTANT: RESPONSIBLE DESIGNER: Ing. Alice Kostíková PROJEKTANT: DESIGNER: Ing. Hana Marková Bc. Zdeněk Vemlika Ing. Martin Foral Ing. arch. Pavl Hudec Ing. arch. Jiřka Hýmarová ZAKÁZKA Č.: CONTRACT NO.: 1195 ODDÍL: PART: 05 DATUM: DATE: 10/2017 MĚŘÍTKO: SCALE: 1:100 STUPĚŇ PD: PROJECT STATUS: DPS KÓD DOKUMENTACE: CODE: D.1.01.1 OBSAH: CONTENT: Pohled západní - navrhovaný stav DEF ČÍSLO VÝKRESU: DRAWING NUMBER: 1195-05_D.1.01.1.604 REVIZE: REVISION: 00
---	---	---

FN Brno – Psychiatrická klinika

STAVEBNÍ OBJEKT:
BUILDING PART: 01 - Pavilon G

OBCHODNÍ SOUBOR:
PACKAGE: ARCHITEKTONICKO STAVEBNÍ
ŘEŠENÍ