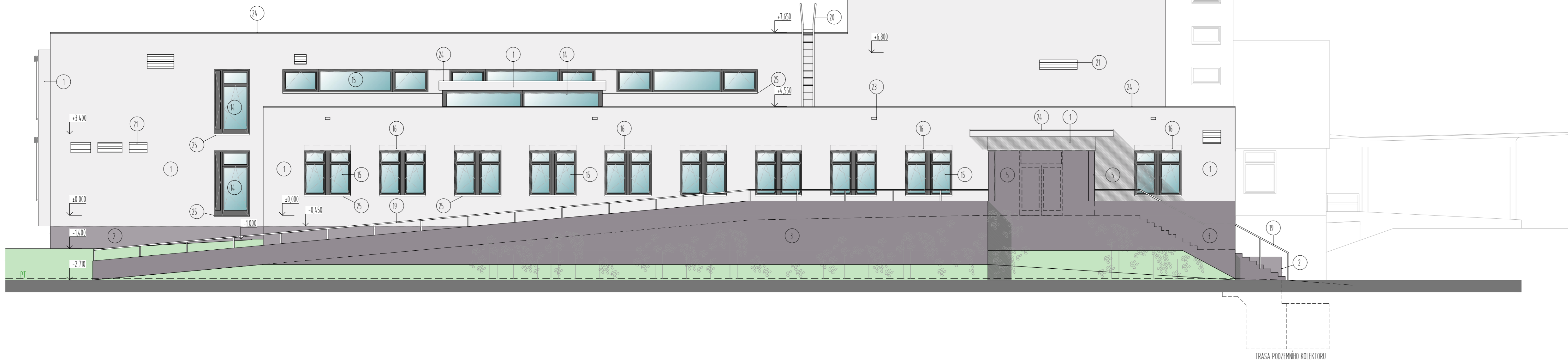


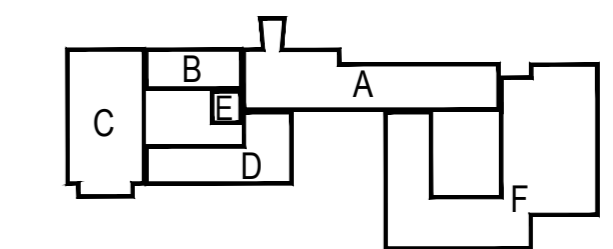
**LEGENDA**

- 1 - FASÁDA - POVRCHOVÁ ÚPRAVA BUDE PROVEDENA ORGANICKOU PROBARVOVANOU TENKOVRSTVOU OMÍTKOU ZRNITOSTI 1,5 MM S PŘÍSADOU PROTI PLÍSNĚM A ŘASÁM VE FÓRME MİKROKAPSLE S DLOUHODOBÝM ÚČINKEM. BARVA LOMENÁ BÍLÁ.
- 2 - SOKL - POVRCHOVÁ ÚPRAVA BUDE PROVEDENA ORGANICKOU PROBARVOVANOU TENKOVRSTVOU OMÍTKOU ZRNITOSTI 1,5MM A 0,1MM, APLIKOVANOU VE VZHLEDU POHLEDOVÉHO BETONU.
- 3 - OPĚRNÉ ZDI - POHLEDOVÝ BETON
- 4 - PŘEDLOŽENÁ SCHODIŠTĚ A RAMPY - KARTÁČOVANÝ BETON
- 5 - STÁVAJÍCÍ ŽELEZOBETONOVÉ SLoupY - CEMENTOVÁ STĚRKA VE VZHLEDU POHLEDOVÉHO BETONU
- 6 - REPASE TERACA STÁVAJÍCÍ PŘÍSTUPNÉ RAMPY
- 7 - REPASE STÁVAJÍCÍHO ŽULOVÉHO SCHODIŠTĚ
- 8 - PŘEDSAZENÁ HLINÍKOVÁ SLOUPKO-PŘÍČKOVÁ FASÁDA Z PRŮHLÉDNÝCH A NEPRŮHLÉDNÝCH ČÁSTÍ - BARVA ŠEDÁ RAL 7040
- 9 - PŘEDSAZENÉ PAKETY ŽALUZII PRO VNĚJŠÍ STĚNĚNÍ - BARVA ŠEDÁ RAL 7040
- 10 - FASÁDNÍ HLINÍKOVÁ SLOUPKO-PŘÍČKOVÁ FASÁDA Z PRŮHLÉDNÝCH A NEPRŮHLÉDNÝCH ČÁSTÍ - BARVA BÍLÁ RAL 9003
- 11 - PŘEDSAZENÉ PAKETY ŽALUZII PRO VNĚJŠÍ STĚNĚNÍ OKEN - BARVA BÍLÁ RAL 9003
- 12 - KLEMPÍRSKÉ ZÁMĚČNÍKÉ PRVKY - OPLECHOVÁNÍ KONSTRUKCÍ PŮVODNÍCH SLUNOLAMŮ - BARVA BÍLÁ RAL 9003
- 13 - FASÁDNÍ HLINÍKOVÁ SLOUPKO-PŘÍČKOVÁ FASÁDA VERTIKÁL Z ČÍRÉHO IZOLAČNÍHO VÍCESKLA - BARVA ŠEDÁ RAL 7040
- 14 - OKNA A DVEŘE - HLINÍKOVÉ PROFILY Z PRŮHLÉDNÝCH A NEPRŮHLÉDNÝCH ČÁSTÍ, SKLENĚNÁ VÝPLŇ Z ČÍRÉHO IZOLAČNÍHO VÍCESKLA (U-0,9 W/m2K), BARVA RÁMU ŠEDÁ RAL 7040
- 15 - OKNA - PLASTOVÉ PROFILY Z PRŮHLÉDNÝCH A NEPRŮHLÉDNÝCH ČÁSTÍ, SKLENĚNÁ VÝPLŇ Z ČÍRÉHO IZOLAČNÍHO VÍCESKLA (U-0,9 W/m2K), BARVA RÁMU ŠEDÁ RAL 7040
- 16 - PODOMÍTKOVÉ PAKETY ŽALUZII PRO VNĚJŠÍ STĚNĚNÍ OKEN - BARVA ŠEDÁ RAL 7040
- 17 - ZASTŘEŠENÍ VSTUPŮ DO BUDOVY - OCELOVÁ KONSTRUKCE Z JACKL PROFILŮ, OBKLAD FASÁDNÍMI KAZETAMI BOND S ROZNAŠECÍM AL ROŠTĚM - BARVA ŠEDÁ RAL 7040
- 18 - OCELOVÉ ÚNKOVÉ TOČITÉ SCHODIŠTĚ - BARVA ŠEDÁ RAL 7040
- 19 - OCELOVÁ ŽÁBRADLÍ - BARVA ŠEDÁ RAL 7040
- 20 - OCELOVÝ ŽEBŘÍK PRO VÝLEZ NA STŘECHU - BARVA ŠEDÁ RAL 7040
- 21 - FASÁDNÍ PROTIDĚŠTŮVÁ HLINÍKOVÁ ŽALUZIE - HLINÍKOVÉ LAMELY - BARVA ŠEDÁ RAL 7040
- 22 - VZT JEDNOTKA
- 23 - HAVARIJNÍ DEŠTŮVÝ PŘEPAD
- 24 - KLEMPÍRSKÉ PRVKY - OPLECHOVÁNÍ ATK - PŘEDZVĚTRALÝ TITANZINKOVÝ PLECH - BARVA ŠEDOMODRÁ
- 25 - KLEMPÍRSKÉ PRVKY - OPLECHOVÁNÍ PARAPETŮ - PŘEDZVĚTRALÝ TITANZINKOVÝ PLECH - BARVA ŠEDOMODRÁ
- 26 - KLEMPÍRSKÉ PRVKY - OKAPOVÉ SVODY - PŘEDZVĚTRALÝ TITANZINKOVÝ PLECH - BARVA ŠEDOMODRÁ
- 27 - VOŠTINOVÉ ZDIVO AKUSTICKÉ CLONY
- 28 - OCELOVÉ PŘEDLOŽENÉ SCHODIŠTĚ - BARVA ŠEDÁ RAL 7040



**MÍSTNOSTI CDZ - K (Centrum duševního zdraví) :**

- A.126, A.128, A.129, A.320, A.320a, A.321, A.321a, A.322, A.322a, A.324, A.324a, A.325, A.325a
- B.102, B.103, B.104, B.105
- C.103, C.104, C.105, C.106, C.107, C.108, C.114, C.116, C.117
- D.102, D.103, D.104, D.105, D.106, D.107, D.108, D.109, D.110, D.111, D.112
- F.105, F.106, F.107, F.108, F.109, F.110, F.111



±0,000 = 280,510 m n.m.

VÝŠKOVÝ SYSTÉM: Bpv

Č. REVIZE: REVISION NO.:	DATUM VYDÁNÍ: DATE OF ISSUE:	POPIS REVIZE: DESCRIPTION OF THE REVISION:	VYPRACOVAL: ELABORATED BY:

GENERALNÍ PROJEKTANT: GENERAL DESIGNER:  Sdružení Psychiatrie Brno 2016  Mlýnská 326/13, BRNO 602 00 tel.: +420 541 126 611 fax: +420 541 126 610 e-mail: projekt.1195@k4.cz e-mail: projekt-35-2016@lprojekt.cz	FAKULTNÍ NEMOCNICE BRNO Jihlavská 20 625 00 Brno, IČ: 65269705  FAKULTNÍ NEMOCNICE BRNO Jihlavská 20 625 00 Brno, IČ: 65269705  Sdružení Psychiatrie Brno 2016 K4 a.s. Mlýnská 326/13, 602 00 Brno, IČ: 60734396	INVESTOR: CLIENT:  OBJEDNATEL: PROJECT MANAGER:  SUBODAVATEL: SUBCONTRACTOR: LT PROJEKT a.s. Krotova 45, 616 00 Brno, IČ: 29220785	AUTORIZACE: AUTHORIZED BY:  ČÍSLO PARÉ: DOCUMENT SET NUMBER:
NÁZEV AKCE: TITLE:  <b>FN Brno – Psychiatrická klinika</b>	HLAVNÍ INŽENÝR: CHIEF PROJECT MANAGER: Ing. Jan Kocmánek  ARCHITEKT: ARCHITECT: Ing. arch. Boris Hladký  ZODPOVĚDNÝ PROJEKTANT: RESPONSIBLE DESIGNER: Ing. Alice Kostiková  PROJEKTANT: DESIGNER: Ing. Hana Marková Ing. Martin Foral Ing. arch. Jiří Hýmařevský ZAKÁZKA Č. / CONTRACT NO.: 1195 ODDÍL: PART: 05	STAVEBNÍ OBJEKT: BUILDING PART: <b>01 - Pavilon G</b>  OBCHODNÍ SOUBOR: PACKAGE: <b>ARCHITEKTONICKO STAVEBNÍ ŘEŠENÍ</b>  OBSAH: CONTENT: <b>Pohled východní - navrhovaný stav DEF</b>	DATUM: DATE: 10/2017  MĚŘITKO: SCALE:  STUPĚN PD: PROJECT STATUS: <b>DPS</b>  KÓD DOKUMENTACE: CODE: <b>D.1.01.1</b>  ČÍSLO VÝKRESU: DRAWING NUMBER: 1195-05_D.1.01.1.602  REVIZE: REVISION: 00