

LEGENDA PODHLEDŮ :

SC01 KAZETOVÉ PODHLEDY V PROVEDENÍ S VIDELEMNÝM RASTREM - 600/600

POVRCH BARVA BÍLÁ, KAZETY BUDOU S BARVENOU ZATŘENOU HRANOU ZE ČTVERCŮ Z MĚRÁLNÍ VLNY FORMÁTU 600 x 600 mm DO KOVOVÉHO VIDELEMNÉHO ZÁVĚŠENÉHO RASTRU, MATERIÁL TŘÍDY REAKCE NA POŽÁR A2-s1,d0 DLE ČSN EN 13501-1, KOEFICIENT PRAKTICKÉ ZVUKOVÉ POHLIVOSTI V ROZMĚŘI $\alpha_w=0,50-0,75$, KOEFICIENT PRAKTICKÉ ZVUKOVÉ IZOLACE VERTIKÁLNÍ $R_{w,1TfB}$ A HORIZONTÁLNÍ $D_{nT,w}33dB$, SVĚTELNA ODRAZIVOST-84%, OBJEMOVÁ HMOTNOST-200 kg/m³, ZAŘAZEN DO TŘÍDY ČISTOTY ISO 5 DLE EN ISO 14644-1, VHODNÝ PRO STŘEDNÍ KONTROLOVANÝ OVZDUŠNÍ, ODOLNOST PROTI VLHKOSTI -95% PŘI 30°C (HODNOTY MOHOU BÝT DOČASNĚ PŘEKROČENY ANŽ BY DOŠLO K DEFORMACI KAZET), POVRCH KAZET ANTIMIKROBIALNÍ, ANTIINFUNDNÍ, VLHKUVYDORBY A DENNĚ OMYVATELNÝ VODOU OBSAHUJÍCÍ DESINFEKČNÍ PŘÍPRAVKY POUŽÍVANÉ VE ZDRAVOTNICKÝCH KLINIKÁCH S UŽIVATELEM V PROSTORÁCH S PŘÍSNÝMI HYGIENICKÝMI PŮJADAVKY MOŽNOST PARNÍHO ČIŠTĚNÍ ZA DOBRÝCH TECHNOLOGICKÝCH POSTUPŮ VÝROBY.

ZÁVĚSNÁ KONSTRUKCE VĚTNĚ OBVODOVÝCH PROFILŮ BUDE MÍT TAKOVOU ÚNOSNOST, ABY SPLŇVALA TŘÍDU PŘÍBHYBU 1/10,500 NE Ž 4 mm, V PROSTORÁCH S MOKRÝM PŘÍVODEM BUDE POUŽIT RASTROVÝ SYSTÉM S ANTIKOROZÍ UPRAVOU

SC02 KAZETOVÉ PODHLEDY VELKOFORMÁTOVÉ V PROVEDENÍ S POLOZAPUŠTĚNÝM RASTREM V KOMBINACI 600/600 A 600/1200 A KAZETY S POLOZAPUŠTĚNÝM RASTREM 600/600

POVRCH BARVA BÍLÁ, KAZETY BUDOU S BARVENOU ZATŘENOU HRANOU ZE ČTVERCŮ Z MĚRÁLNÍ VLNY FORMÁTU 600 x 1200 mm DO KOVOVÉHO VIDELEMNÉHO ZÁVĚŠENÉHO RASTRU, MATERIÁL TŘÍDY REAKCE NA POŽÁR A2-s1,d0 DLE ČSN EN 13501-1, KOEFICIENT PRAKTICKÉ ZVUKOVÉ POHLIVOSTI V ROZMĚŘI $\alpha_w=0,95$, KOEFICIENT PRAKTICKÉ ZVUKOVÉ IZOLACE VERTIKÁLNÍ $R_{w,1TfB}$ A HORIZONTÁLNÍ $D_{nT,w}33dB$, SVĚTELNA ODRAZIVOST-84%, ODOLNOST PROTI VLHKOSTI -95% PŘI 30°C (HODNOTY MOHOU BÝT DOČASNĚ PŘEKROČENY ANŽ BY DOŠLO K DEFORMACI KAZET), POVRCH KAZET VLHKUVYDORBY A OMYVATELNÝ VODOU OBSAHUJÍCÍ JENĚ MÝDLO NEBO ZŘEDĚNÝ DETERGENT, V CHODBÁCH SE VYŽADUJE PRAVIDELNÝ PŘÍSTUP K INSTALACÍM

ZÁVĚSNÁ KONSTRUKCE VĚTNĚ OBVODOVÝCH PROFILŮ BUDE MÍT TAKOVOU ÚNOSNOST, ABY SPLŇVALA TŘÍDU PŘÍBHYBU 1/10,500 NE Ž 4 mm, V PROSTORÁCH S MOKRÝM PŘÍVODEM BUDE POUŽIT RASTROVÝ SYSTÉM S ANTIKOROZÍ UPRAVOU

SC03 ŠÁROKARTONOVÉ PODHLEDY

V PROVEDENÍ ŠÁROKARTONOVÉ PROTIPŮŽÁRNÍ DESKY TYPU DF TL 15 mm, VE SPRÁCH A LÍMÝVÁRNÁCH BUDOU POUŽITY PODHLEDY ZE ŠÁROKARTONOVÝCH PROTIPŮŽÁRNÍCH DESEK IMPREGNOVANÝCH

SC04 AKUSTICKÝ PODHLED V BEZESPÁREM PROVEDENÍ

ŠÁROKARTONOVÉ DESKY S PŘÍRŮŽNÝMI OTVORY USPOŘÁDANÝMI V PŘÍMÁCH DESKY JSOU URČENY K MONTÁŽI STROPNÍHO SYSTÉMU BEZE SPÁR, KOMBINACE PŘÍMHO KULATÉHO DĚROVÁNÍ B1/B A 12,5/25, DESKY JSOU OPATŘENY NA ZADNÍ STRANĚ VRSÍVOU AKUSTICKÉHO HROU, KTERÁ SPLŇUJE PŮJADAVKY NA TLUMĚNÍ ZVUKU

SC05 KAZETOVÉ PODHLEDY V HYGIENICKÉM PROVEDENÍ DO ČISTÝCH PROSTORŮ V PROVEDENÍ S VIDELEMNÝM RASTREM 600/600

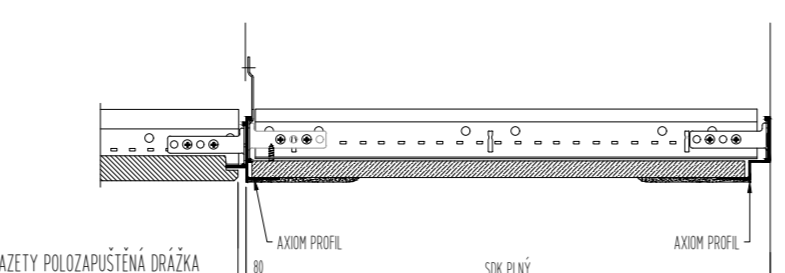
POVRCH BARVA BÍLÁ, KAZETY BUDOU S BARVENOU ZATŘENOU HRANOU ZE ČTVERCŮ Z MĚRÁLNÍ VLNY FORMÁTU 600 x 600 mm DO KOVOVÉHO VIDELEMNÉHO ZÁVĚŠENÉHO RASTRU, MATERIÁL TŘÍDY REAKCE NA POŽÁR A2-s1,d0 DLE ČSN EN 13501-1, KOEFICIENT PRAKTICKÉ ZVUKOVÉ POHLIVOSTI V ROZMĚŘI $\alpha_w=0,60-0,75$, KOEFICIENT PRAKTICKÉ ZVUKOVÉ IZOLACE VERTIKÁLNÍ $R_{w,1TfB}$ A HORIZONTÁLNÍ $D_{nT,w}33dB$, SVĚTELNA ODRAZIVOST-84%, OBJEMOVÁ HMOTNOST-200 kg/m³, ZAŘAZEN DO TŘÍDY ČISTOTY ISO 5 DLE EN ISO 14644-1, VHODNÝ PRO STŘEDNÍ KONTROLOVANÝ OVZDUŠNÍ, ODOLNOST PROTI VLHKOSTI -95% PŘI 30°C (HODNOTY MOHOU BÝT DOČASNĚ PŘEKROČENY ANŽ BY DOŠLO K DEFORMACI KAZET), POVRCH KAZET ANTIMIKROBIALNÍ, ANTIINFUNDNÍ, VLHKUVYDORBY A DENNĚ OMYVATELNÝ VODOU OBSAHUJÍCÍ DESINFEKČNÍ PŘÍPRAVKY POUŽÍVANÉ VE ZDRAVOTNICKÝCH KLINIKÁCH S UŽIVATELEM V PROSTORÁCH S PŘÍSNÝMI HYGIENICKÝMI PŮJADAVKY MOŽNOST PARNÍHO ČIŠTĚNÍ ZA DOBRÝCH TECHNOLOGICKÝCH POSTUPŮ VÝROBY.

ZÁVĚSNÁ KONSTRUKCE VĚTNĚ OBVODOVÝCH PROFILŮ S INTEGROVÁNÝM NEBO SYSTÉMOVÝM TĚSNĚNÍM UMOŽŇUJÍCÍM PŘÍSTUP DO PROSTORU NAD PODHLEDEM ANŽ BY DOŠLO K POŠKODĚNÍ KAZET, BARVA BÍLÁ OBSAHUJÍCÍ ANTIMIKROBIALNÍ A ANTIINFUNDNÍ NÁSTRÍK, KAZETY ULOŽENY POMOČÍ PŘÍTLAČNÝCH KLIPŮ (PŘÍPADNĚ PLASTOVÝCH KLIPŮ DO MAGNETICKÝCH PROSTORŮ), PRO PŘÍSTUP K INSTALACÍM NĚKTERÉ KAZETY OPATŘÍ KLIPY PŘÍSTUPOVÝM NEBO PŘÍSTUPOVOU KAZETOU, ROŠTOVÝ SYSTÉM S ANTIKOROZÍ UPRAVOU

POZNÁMKY:
ZÁKLADNÍ VÝŠKA KAZETOVÉHO PODHLEDU JE 2,4m POKUD NA VÝKRESE NEJÍ UVEDENO JINAK. PRO PŘECHOD MEZI JEDNOTLIVÝMI TYPY PODHLEDŮ BUDE POUŽIT SYSTÉMOVÝ PŘECHODOVÝ PROFIL VIZ. DETAIL.
KONSTRUKCE PODHLEDŮ VĚTNĚ SYSTÉMOVÉHO NOSNÉHO ROŠTU JSOU ZAKOTOVÁNY OSY KONCOVÝCH ELEMENTŮ V PLNÉM PODHLEDU. V RASTROVÉM PODHLEDU JSOU OSÁZENY NA STŘED KAZETY. KONCOVÉ ELEMENTY JSOU ZOBRAZENY PODLE SCHEMATIKY.
PŘI REALIZACI BUDE UPŘESNĚNA POZICE HRANY SE ZMĚNY VÝŠKY, DLE KOORDINACE JEDNOTLIVÝCH PROFESÍ. PODHLEDY BUDOU OSÁZENY PO DOHODĚ NA NEVYŠŠÍ MOŽNÉ VÝŠKY.

LEGENDA KONCOVÝCH PRVKŮ:

- JEDNOTKA CHLÁZENÍ
- KONCOVÉ PRVKY VZT
- OBSAČACÍ TALÍŘOVÝ VĚTNÍ VZT
- ELEKTRICKÁ POŽÁRNÍ SIGNALIZACE EPS
- REPRODUKTOR
- ANTI-VANDAL PROVEDENÍ - VĚTNĚ OCHRANĚNÉHO KOŠE
- NOUZOVÁ SVĚTLA A UKAZATELE SMĚRU ÚNIKU
- SVĚTLA ZABUDOVANÁ DO PODHLEDU / PŘISÁZENÁ - DLE KNHY SVĚTEL ČÁST D.1.01.06 ELEKTRO



REVIZE DŮVRA V PLNÉM SOK PODHLEDU - SYSTÉMOVÉ OTVORY JSOU SOUČÁSTÍ DODÁVKY PODHLEDŮ

VĚTRACÍ MŘÍŽKY MEZÍ PLYNŮ V KAZETOVÝCH PODHLEDĚCH - SYSTÉMOVÉ MŘÍŽKY JSOU SOUČÁSTÍ DODÁVKY PODHLEDŮ

OZN.MÍSTNOSTI	NÁZEV MÍST.	PLOCHA	SVĚTLÁ VÝŠKA	PODHLĚD MAT.
A.001	SÁTNÁ ŽENY	56,43	2,4/2,7	KAZETOVÝ, VIDELEMNÝ RASTR
A.002	WC A SPRCHA ŽENY	7,60	2,4	SOBK PLNÝ
A.002a	WC PERSONAL ŽENY	1,09	2,4	SOBK PLNÝ
A.002b	WC PERSONAL ŽENY	1,09	2,4	SOBK PLNÝ
A.003	STROJOVNA VZT	199,21	3,15/PROVĚLKY-2,8	ARCHIV
A.004	STROJOVNA ÚT	83,36	3,15/PROVĚLKY-2,8	MALBA
A.005a	CHODBA	69,35	2,4	KAZETOVÝ, VIDELEMNÝ RASTR
A.005b	CHODBA	88,62	3,15/PROVĚLKY-2,8	NÁTER PROTIPRAŠNÝ
A.006	SKLAD	9,96	2,4	SOBK PLNÝ
A.007	TECHNICKÉ ZÁZEMÍ	19,56	2,8	SOBK PLNÝ
A.008	TECHNICKÉ ZÁZEMÍ/SKLAD	5,57	2,5	SOBK PLNÝ
A.009	SÁTNÁ HLAD	7,11	2,5	SOBK PLNÝ
A.00	SPRCHA HLAD	5,08	2,5	SOBK PLNÝ
A.011	STROJOVNA VZT	11,01	3,15/PROVĚLKY-2,8	MALBA
A.011a	REDUKČNÍ STANICE KYSÍKŮ	0,60	3,15	MALBA
A.012	SÁCHA	7,74		
A.012a	SKLAD	16,19	3,15	MALBA
A.012b	SKLAD	12,36	3,15	MALBA
A.014	SÁTNÁ MUŽI	29,94	2,4/2,7	KAZETOVÝ, VIDELEMNÝ RASTR
A.015	WC A SPRCHA PERSONAL MUŽI	5,07	2,4	SOBK PLNÝ
A.015a	WC PERSONAL MUŽI	1,09	2,4	SOBK PLNÝ
A.016	PROSTOR PRO FARADAYOVOU KLEČ	9,30	DLE SPECIFIKACE KABINY	SOUČÁSTI KABINY
A.016a	EKG OVLADOVNA	16,14	2,4	KAZETOVÝ, VIDELEMNÝ RASTR
A.017	PRAČOVNA	8,56	2,7	KAZETOVÝ, VIDELEMNÝ RASTR
A.018	PROSTOR PRO FARADAYOVOU KLEČ	13,88	DLE SPECIFIKACE KABINY	SOUČÁSTI KABINY
A.018a	FMS OVLADOVNA	12,61	2,4	KAZETOVÝ, VIDELEMNÝ RASTR
A.019	WC PACIENTI	2,04	2,4	SOBK PLNÝ
A.019a	WC PACIENTI	1,62	2,4	SOBK PLNÝ
A.020	SÁTNÁ ŽENY	55,60	2,4/2,7	KAZETOVÝ, VIDELEMNÝ RASTR
A.021	WC A SPRCHA PERSONAL ŽENY	7,65	2,4	SOBK PLNÝ
A.021a	WC PERSONAL ŽENY	1,09	2,4	SOBK PLNÝ
A.021b	WC PERSONAL ŽENY	1,09	2,4	SOBK PLNÝ
A.022	CHODBA	9,73	2,4	SOBK PLNÝ
A.023	SÁCHA	11,14		

OZN.MÍSTNOSTI	PLOCHA	PODHLĚD/VÝŠKA	UCEL MÍSTNOSTI-CZ
E.001	55,08		
E.003	21,00	MALBA/2,50	ARCHIV
E.004	2,55	MALBA/2,50	ARCHIV
E.005	4,68	MALBA/2,50	CHODBA
E.006	10,51	MALBA	
E.007	8,41	MALBA/2,50	ARCHIV
E.008	16,25	MALBA/2,50	CHODBA
E.009	7,53	MALBA/2,50	CHODBA
E.010	9,43	MALBA/2,50	ARCHIV
E.011	11,49	MALBA/2,50	ARCHIV
E.012	56,26	MALBA/2,50	CHODBA
E.013	11,35	MALBA/2,50	ARCHIV
E.014	16,09	MALBA/2,50	ARCHIV
E.015	16,48	MALBA/2,50	ARCHIV
E.016	13,51	MALBA	
E.017	13,16	MALBA/2,50	ARCHIV
E.018	12,98	MALBA/2,50	ARCHIV
E.019	1,20	MALBA/2,50	WC
E.020	1,20	MALBA/2,50	WC
E.021	3,30	MALBA/2,50	ARCHIV
E.022	6,72	MALBA/2,50	ARCHIV
E.023	7,02	MALBA/2,50	ARCHIV
E.024	11,10	MALBA/2,50	ARCHIV
E.025	1,54	MALBA/2,50	WC
E.026	1,54	MALBA/2,50	WC
E.027	1,54	MALBA/2,50	WC
E.028	4,90	MALBA/2,50	ARCHIV
E.029	7,53	MALBA/2,50	ARCHIV

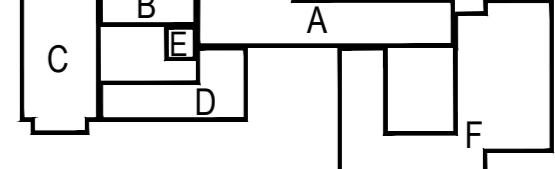
OZN.MÍSTNOSTI	NÁZEV MÍSTNOSTI	PLOCHA	SVĚTLÁ VÝŠKA	PODHLĚD MAT.
E.001	VÝTAHOVÁ HALA	25,24	2,7	KAZETOVÝ, VIDELEMNÝ RASTR + SOBK PLNÝ
E.002	VÝTAHOVÁ	19,44		
E.003	SÁCHA	74,58	3,0/2,7	PROTIPRAŠNÝ NÁTER (SOBK podestla)
E.01	POŽÁRNÍ ODVĚTRÁNÍ	0,96		
E.02	POŽÁRNÍ ODVĚTRÁNÍ	0,42		
E.03	INSTALACNÍ SÁCHA	1,53		
E.04	INSTALACNÍ SÁCHA	1,81		
E.05	INSTALACNÍ SÁCHA	1,92		

POZNÁMKA:
JSOU-LI V PROJEKTOVÉ DOKUMENTACI UVEDENY OBCHODNÍ NÁZVY VÝROBKŮ A MATERIÁLŮ, JEDNÁ SE O PŘÍKLAD POŽADOVANÉHO STANDARDU A JE MOŽNÉ JE NAHRADIT VÝROBKEM NEBO MATERIÁLEM SROVNATELNĚ KVALITATIVNÍ ÚROVNE.
PŘESNÁ POLOHA JEDNOTLIVÝCH ZÁSUVKŮ, VYPÍNAČŮ, OVLADAČŮ A POD. BUDE ODSOULASĚNA NA MÍSTĚ S UŽIVATELEM Z DŮVODU MOŽNÝCH KOLIZÍ S INTERIEROVÝM VYBAVENÍM.
PŘESNÁ POLOHA KONCOVÝCH ELEMENTŮ V PODHLEDĚCH A NA STROPECH (ZEJMĚNA VE STROJOVNÁCH VZT A V TECHNICKÝCH MÍSTNOSTECH) BUDOU UPŘESNĚNA S OHLEDEM KE KONKRÉTNÍM VÝROBCŮM VZT JEDNOTEK, TRASOVÁNÍ POTRUBÍ A UMÍSTĚNÍ OSTATNÍCH TCHL ZAŘÍZENÍ.

MÍSTNOSTI CDZ - K (Centrum duševního zdraví) :

- A.126, A.128, A.129, A.320, A.320a, A.321, A.321a, A.322, A.322a, A.324, A.324a, A.325, A.325a
- B.102, B.103, B.104, B.105
- C.103, C.104, C.105, C.106, C.107, C.108, C.114, C.116, C.117
- D.102, D.103, D.104, D.105, D.106, D.107, D.108, D.109, D.110, D.111, D.112
- F.105, F.106, F.107, F.108, F.109, F.110, F.111

SCHEMA



VÝŠKOVÝ SYSTÉM: Bpv

Č. REVIZE / REVISION NO.	DATA VYBAVĚNÍ / DATE OF ISSUE	POPIS REVIZE / DESCRIPTION OF THE REVISION	VYPRACOVATEL / ELABORATOR

GENERALNÍ PROJEKTANT / GENERAL DESIGNER Sdružení Psychiatrie Brno 2016 Mlýnská 326/13, BRNO 602 00 IČ: +420 541 128 811 e-mail: sdruzeni@psychiatrie.cz e-mail: projekt@psychiatrie.cz	Fakultní nemocnice Brno Jihlavská 20 625 00 Brno, IČ: 65269705 Fakultní nemocnice Brno Jihlavská 20 625 00 Brno, IČ: 65269705 Sdružení Psychiatrie Brno 2016 K.Š.Š. Mlýnská 326/13, Brno 602 00 Brno, IČ: 60734396 616 00 Brno, IČ: 28220786	INVEZTOR / CLIENT OJEDNATEL / PROJECT MANAGER SUBODJEDNATEL / SUBCONTRACTOR ČÍSLO PÁŘE / DOCUMENT SET NUMBER	AUTORIZACE / AUTHORIZED BY HLAVNÍ INŽENÝR / CHIEF PROJECT MANAGER ARCHITEKT / ARCHITECT ZODPOVĚDNÝ PROJEKTANT / RESPONSIBLE DESIGNER PROJEKTANT / DESIGNER ZÁKAZNÍK / CLIENT DATA / DATE MĚŘITKO / SCALE STUPĚŇ PŘEJÍMÁNÍ / PROJECT STATUS KÓD DOKUMENTAČNÍ / DOCUMENT CODE ČÍSLO VÝKRESU / DRAWING NUMBER REVIZE / REVISION
FN Brno – Psychiatrická klinika		ÚKOL / TASK 1195	ÚKOL / TASK 05
STAVĚNÍ OBJEKTU / BUILDING PART: 01 - Pavilon G		MĚŘITKO / SCALE 1:75	ÚKOL / TASK 05
OBCHODNÍ SOUBOR / PACKAGE: ARCHITEKTONICKO STAVEBNÍ ŘEŠENÍ		STUPĚŇ PŘEJÍMÁNÍ / PROJECT STATUS DPS	KÓD DOKUMENTAČNÍ / DOCUMENT CODE D.1.01.1
OBSAH / CONTENT: PODHLĚDY 1.PP		ČÍSLO VÝKRESU / DRAWING NUMBER 1195-05_D.1.01.1.501	REVIZE / REVISION 00