

# KNIHA DETAILŮ

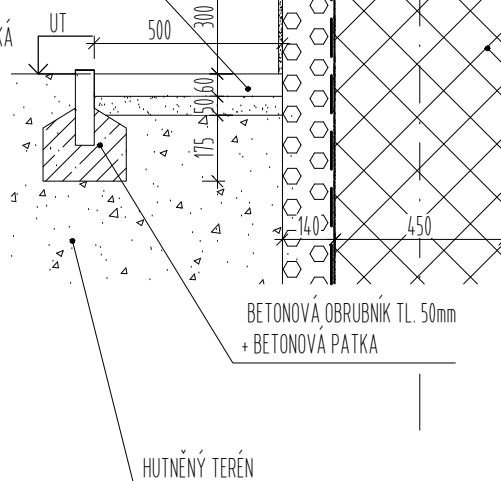
- STÁVAJÍCÍ VYROVNANÉ CIHELNÉ ZDIVO
- PENETRACE PODKLADU
- LEPIDLO TL. 2mm
- TI Z MW TL. 160mm (I MECHANICKY KOTVENÁ TALÍŘOVÝMI HMOŽDINKAMI)
- STĚRKA + LEPIDLO TL. 3mm
- PROBARVENÁ ORGANICKÁ TENKOVRSŤVÁ OMÍTKA - BARVA BÍLÁ, ZRNITOST 1,5 mm

PVC TALÍŘOVÁ HMOŽDINKA S  
PLASTOVÝM TRNEM A TEPLÝM VÍČKEM

ZAKLÁDACÍ PVC PROFIL

BETONOVÁ DLAŽBA 500x500x60mm  
DO PÍSKOVÉHO LOŽE

- STÁVAJÍCÍ VYROVNANÉ CIHELNÉ ZDIVO VČETNĚ INFÚZNÍ CLONY - CHEMICKÁ INJEKTÁŽ
- HLOUBKOVÁ PENETRACE POMOCÍ HYDROFOBIZUJÍCÍ A KAPILÁRY ZUŽUJÍCÍ IMPREGNACE NA BÁZI KŘEMIČITANU (např. Kiesol)
- SILNOVRSTVÁ HYDROIZOLAČNÍ BITUMENOVÁ STĚRKA S PRYŽOVÝM GRANULÁTEM (např. Profi Baudicht 1K) TL. 3mm
- PLASTOVÁ NOPOVÁ FÓLIE (NOPY OD OBJEKTU), VÝŠKA NOPU 20mm
- TI Z XPS TL. 140mm LEPENÝ K PODKLADU ŽIVIČNÝM MATERIÁLEM
- SOKLOVÁ MRAZUVZDORNÁ PROBARVENÁ ORGANICKÁ TENKOVRSŤVÁ OMÍTKA VE VZHLEDU POHLEDOVÉHO BETONU, ZRNITOST 1,5 mm



STÁVAJÍCÍ CIHELNÉ ZDIVO, Z  
VNITRNÍ STRANY OPATŘENO  
JÁDROVOU OMÍTKOU A ŠTUKEM

## POZNÁMKA:

- DETAILNÍ ŘEŠENÍ ÚPRAVY SUTERÉNNÍHO ZDIVA MUSÍ ODPOVÍDAT SANACNÍMU NÁVRHU V SAMOSTATNÉ ČÁSTI PD

## TYPICKÁ SOKLOVÁ ČÁST OBVODOVÉHO ZDIVA - ŘEZ

MĚŘÍTKO: 1 : 20

ČÍSLO DETAILU: 001