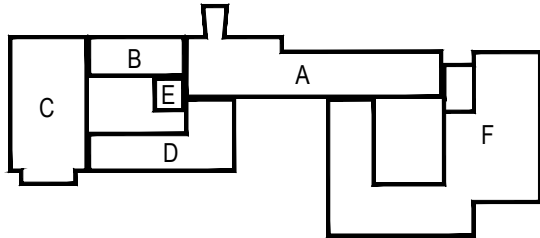


SCHEMA



±0,000 = 280,510 m n.m.

VÝŠKOVÝ SYSTÉM: Bpv

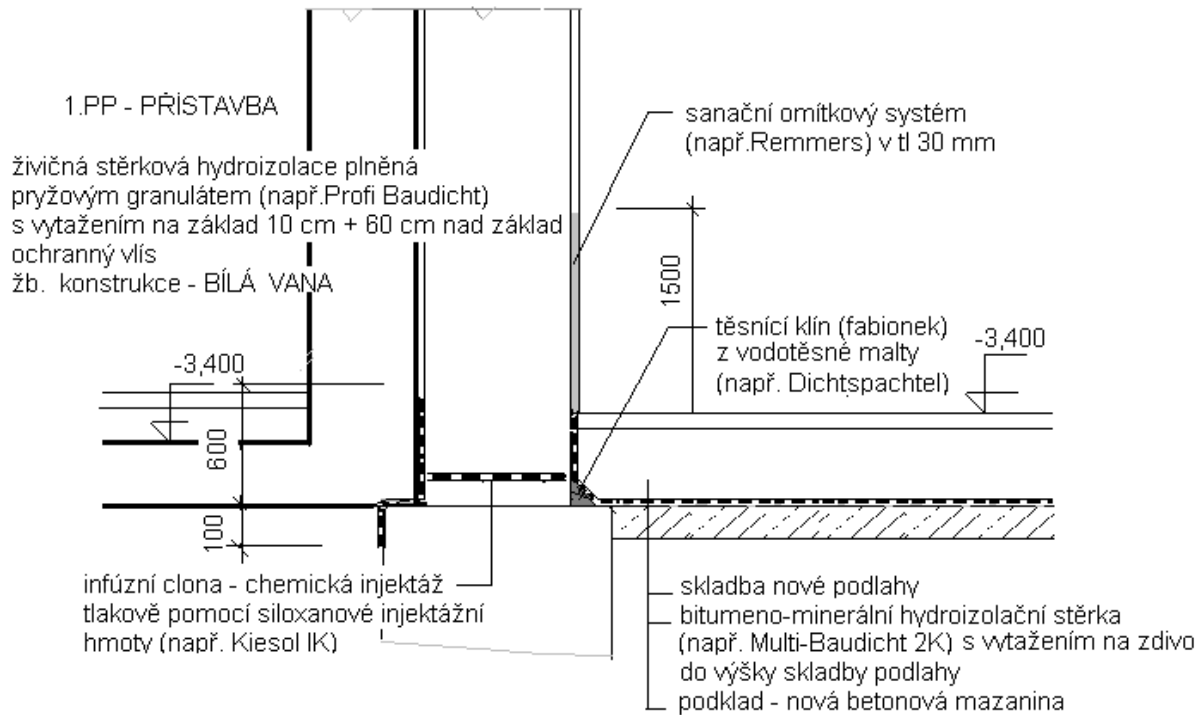
Č. REVIZE: REVISION NO.:	DATUM VYDÁNÍ: DATE OF ISSUE:	POPIS REVIZE: DESCRIPTION OF THE REVISION:	VYPRACOVAL: ELABORATED BY:

GENERÁLNÍ PROJEKTANT: GENERAL DESIGNER: Sdružení Psychiatrie Brno 2016 Mlýnská 326/13, BRNO 602 00 tel.: +420 541 126 611 fax.: +420 541 126 610 e-mail: projekt_1195@k4.cz e-mail: projekt-35-2016@tprojekt.cz	INVESTOR: CLIENT: Fakultní nemocnice Brno Jihlavská 20 625 00 Brno, IČ: 65269705	AUTORIZACE: AUTHORIZED BY:
	OBJEDNATEL: PROJECT MANAGER: Fakultní nemocnice Brno Jihlavská 20 625 00 Brno, IČ: 65269705	
	SUBDODAVATEL: SUBCONTRACTOR: Sdružení Psychiatrie Brno 2016 K4 a.s. LT PROJEKT a.s. Mlýnská 326/13, Krotova 45, 602 00 Brno, IČ: 60734396 616 00 Brno, IČ: 29220785	ČÍSLO PARÉ: DOCUMENT SET NUMBER:
NÁZEV AKCE: TITLE: FN Brno – Psychiatrická klinika	HLAVNÍ INŽENÝR: CHIEF PROJECT MANAGER: Ing. Jan Kocmánek	
	ARCHITEKT: ARCHITECT: Ing.arch. Boris Hladký	
	ZODPOVĚDNÝ PROJEKTANT: RESPONSIBLE DESIGNER: Ing. Alice Kostíková	
	PROJEKTANT: DESIGNER: Ing.arch. Jitka Hývnarová	
	ZAKÁZKA Č.: CONTRACT NO.: 1195 ODDÍL: PART: 05	
STAVEBNÍ OBJEKT: BUILDING PART: 01 - Pavilon G	DATUM: DATE: 10/2017	
OBCHODNÍ SOUBOR: PACKAGE: ARCHITEKTONICKO STAVEBNÍ ŘEŠENÍ	STUPEŇ PD: PROJECT STATUS: DPS	
OBSAH: CONTENT: Detaily	KÓD DOKUMENTACE: CODE: D.1.01.1	
	ČÍSLO VÝKRESU: DRAWING NUMBER: 1195-05_D.1.01.1.218	REVIZE: REVISION: 00

DETAIL 1

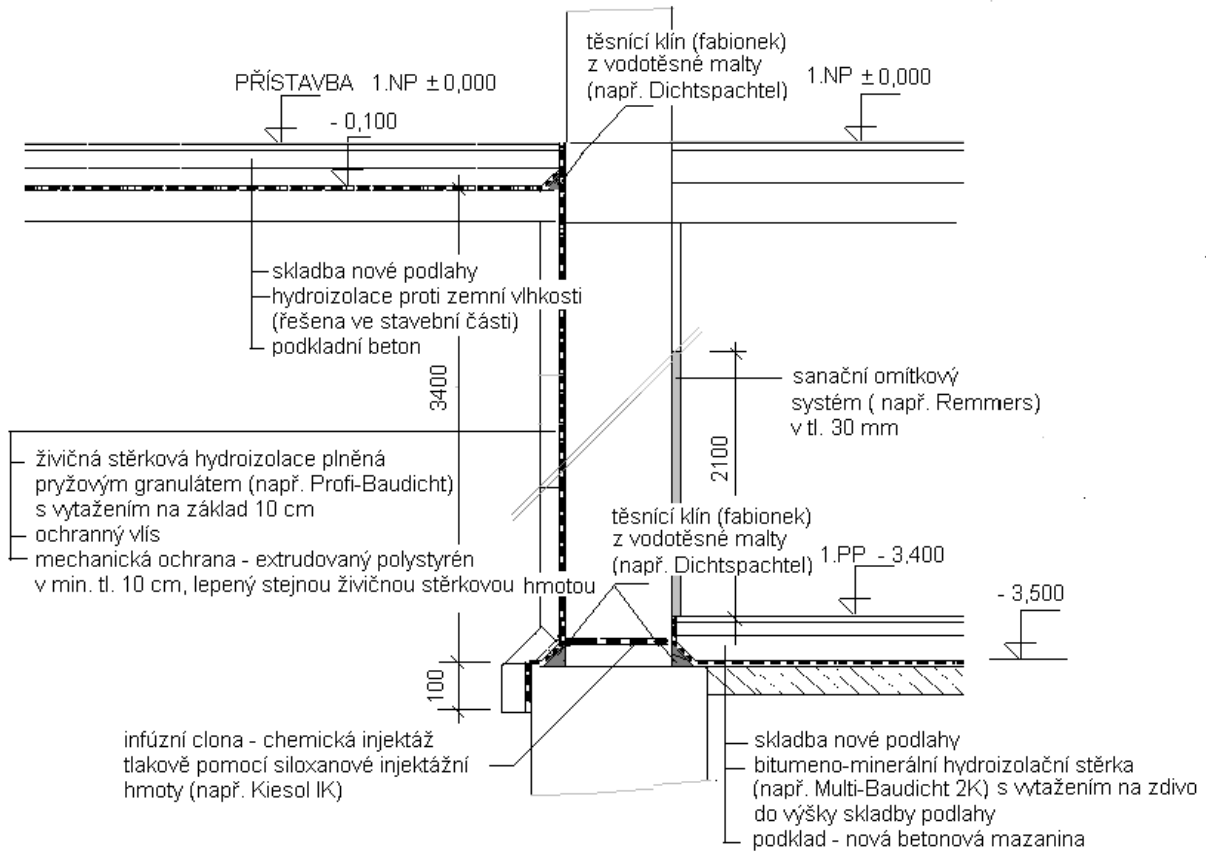
řez 1 - 1'

- sanace obvodového zdiva v návaznosti na přístavbu v 1.PP



DETAIL 2
řez 2 - 2'

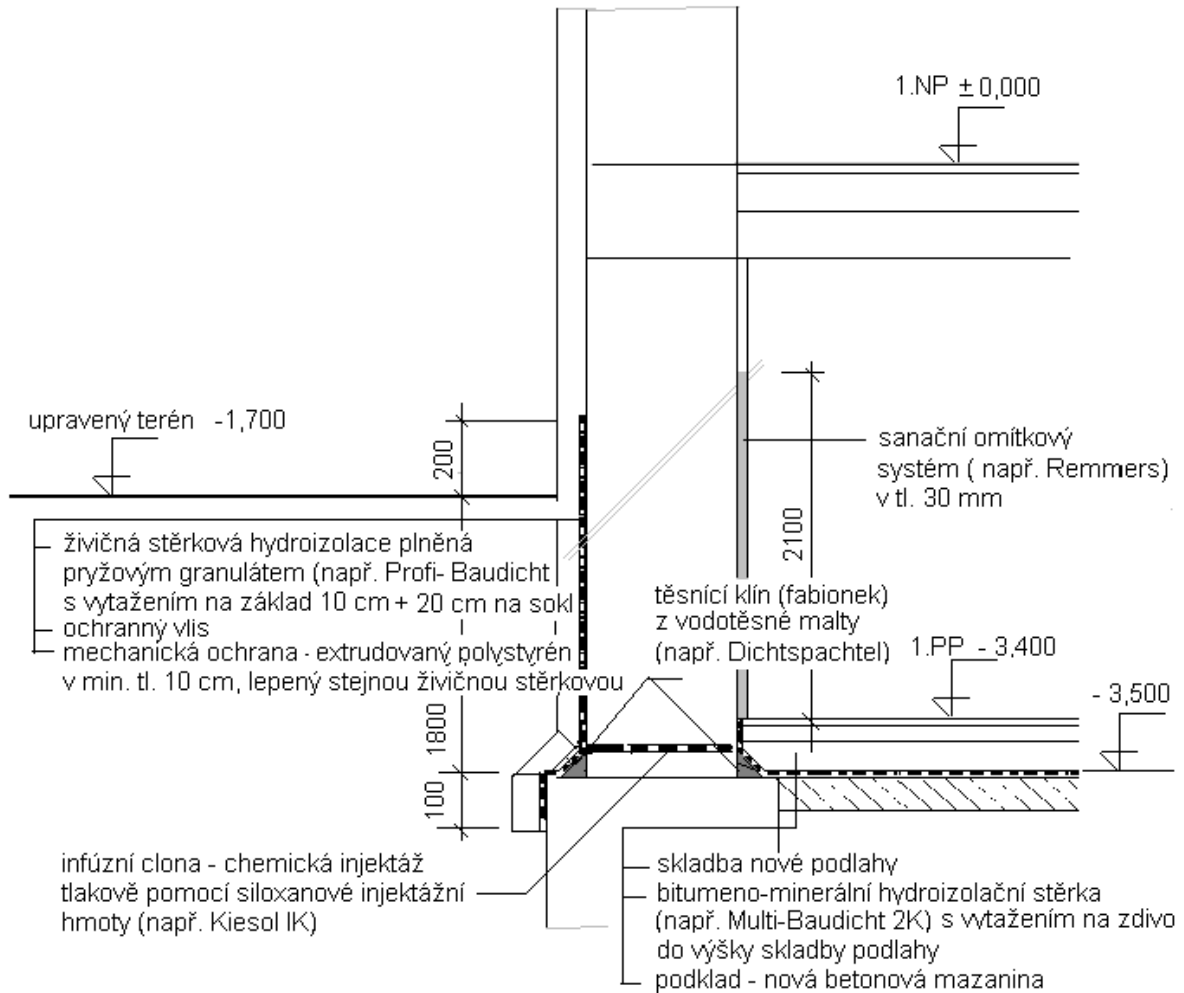
**- sanace obvodového zdiva v 1.PP
s napojením svislé hydroizolace na
vodorovnou hydroizolaci přístavby**



DETAIL 3

řez 3 - 3'

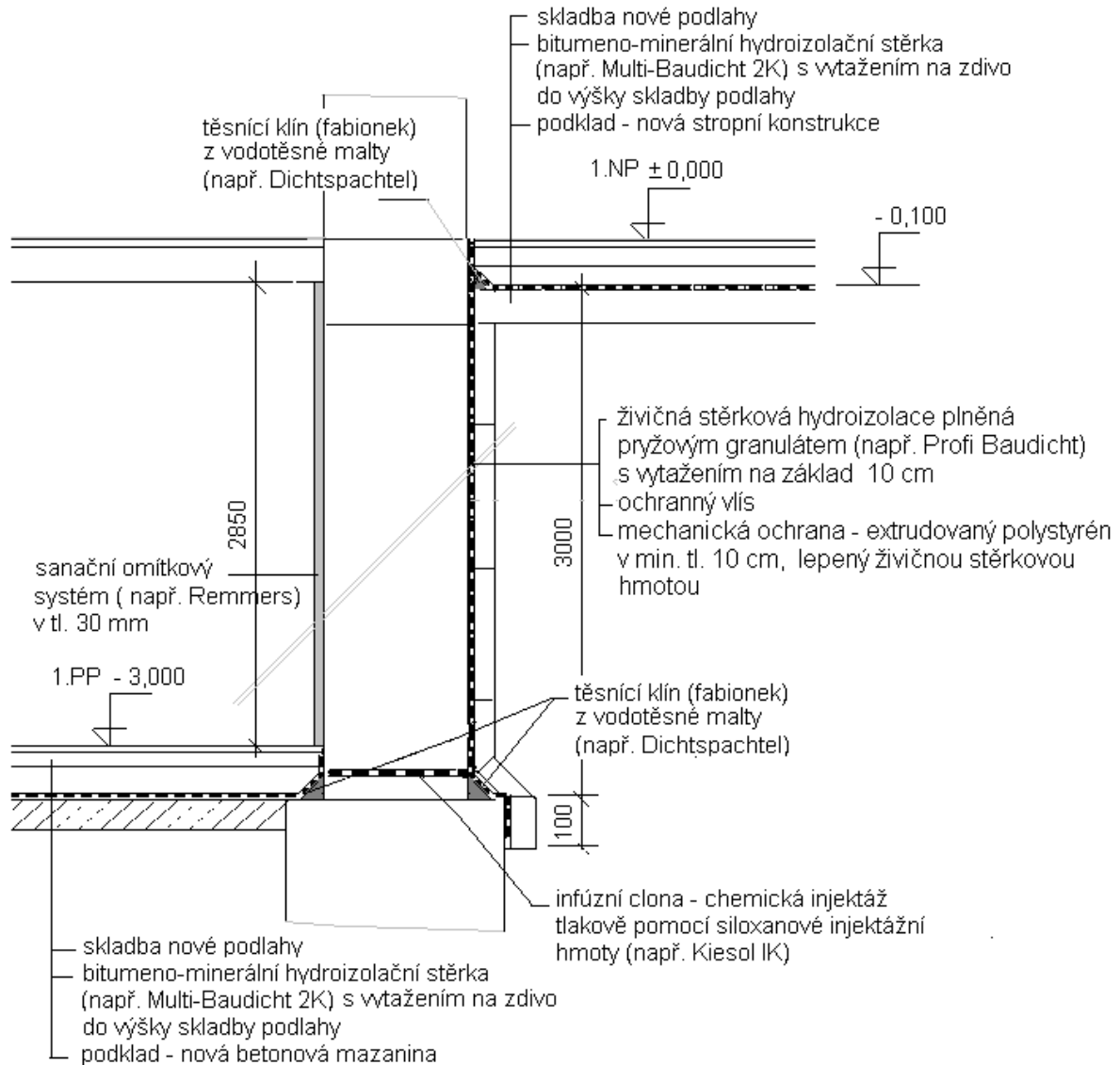
- sanace obvodového zdiva v 1.PP
s vytažením svislé hydroizolace nad terén



DETAIL 4

řez 4 - 4'

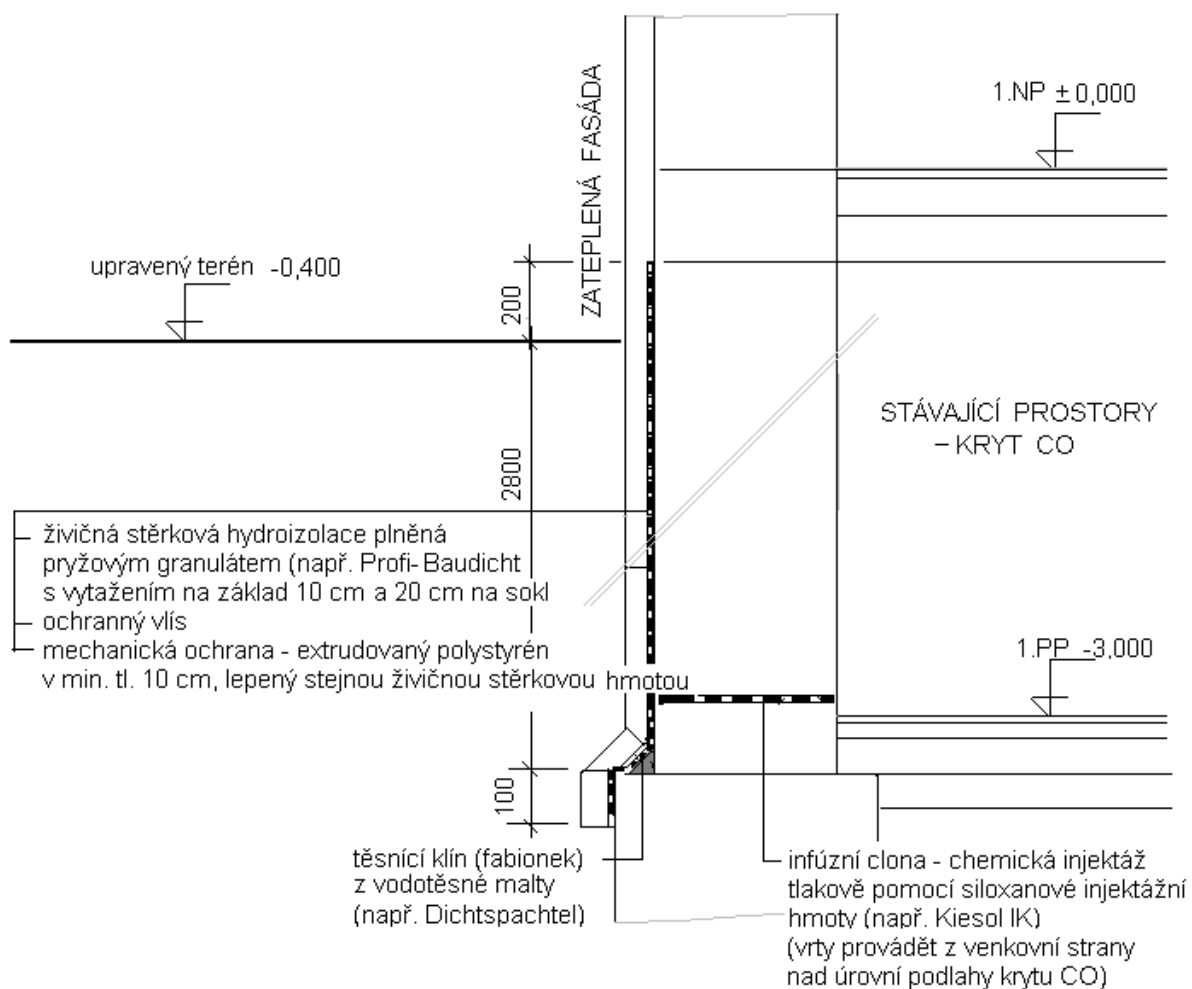
- sanace obvodového zdiva v 1.PP s napojením svislé hydroizolace na vodorovnou v 1.NP



DETAIL 5

řez 5 - 5'

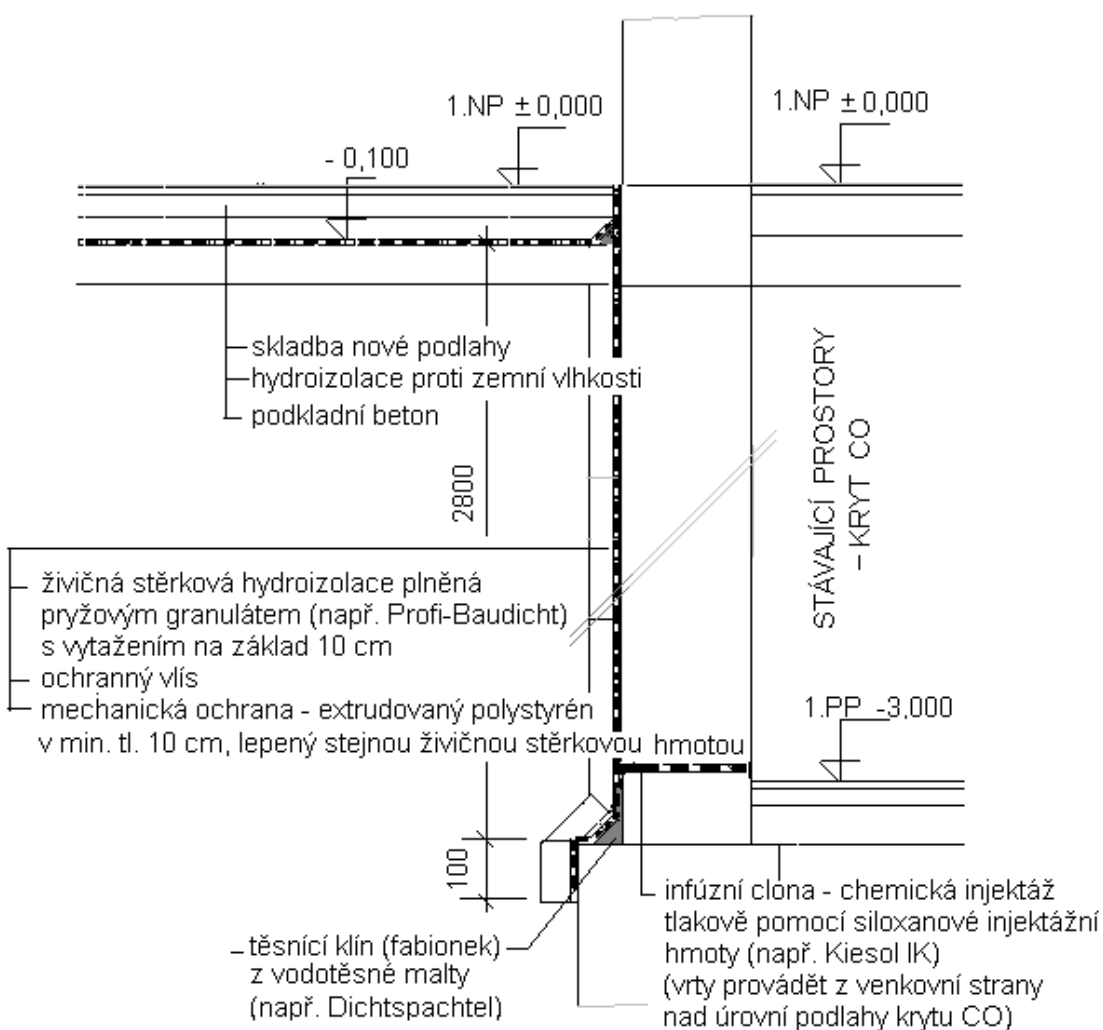
- sanace obvodového zdiva v 1.PP
v návaznosti na stávající prostory skladu CO



DETAIL 6

řez 6 - 6'

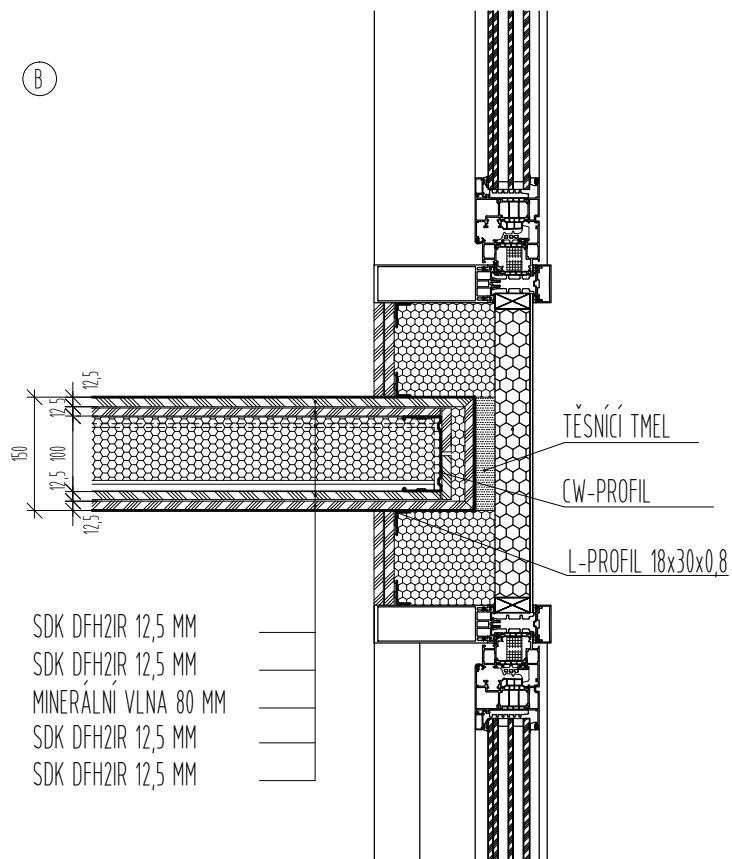
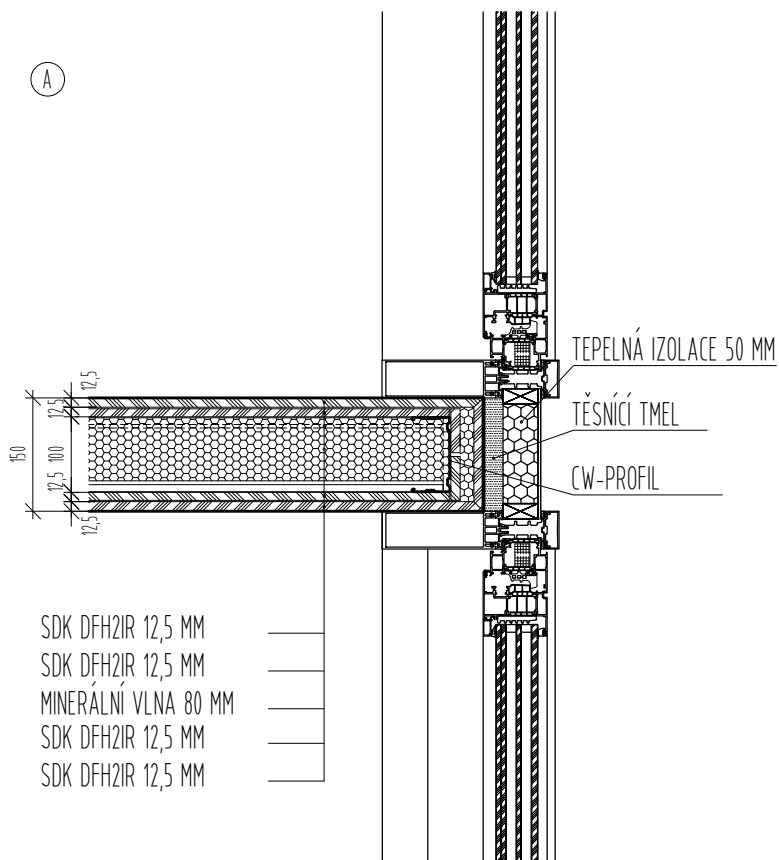
- sanace obvodového zdiva v 1.PP
v návaznosti na stávající prostory krytu CO
a napojení svislé hydroizolace na vodorovnou
hydroizolaci v 1.NP



NÁZEV AKCE: FN BRNO PSYCHIATRICKÁ KLINIKA
 STUPEŇ: DOKUMENTACE PRO PROVEDENÍ STAVBY
 VYPRACOVAL: SDRUŽENÍ PSYCHIATRIE BRNO 2016

DETAIL 07

DETEIL NAPOJENÍ PŘÍČKY NA LOP



NÁZEV AKCE: FN BRNO PSYCHIATRICKÁ KLINIKA
 STUPEŇ: DOKUMENTACE PRO PROVEDENÍ STAVBY
 VYPRACOVAL: SDRUŽENÍ PSYCHIATRIE BRNO 2016

DETAIL 10

DETEIL NADPRAŽÍ OKEN S PODOMÍTKOVOU ŽALUZIÍ

