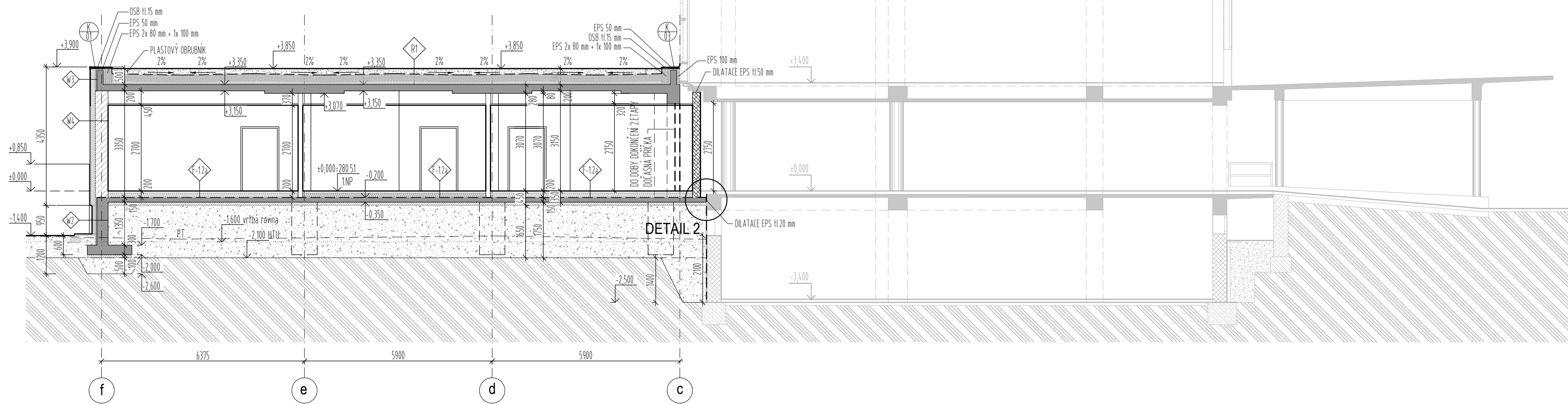


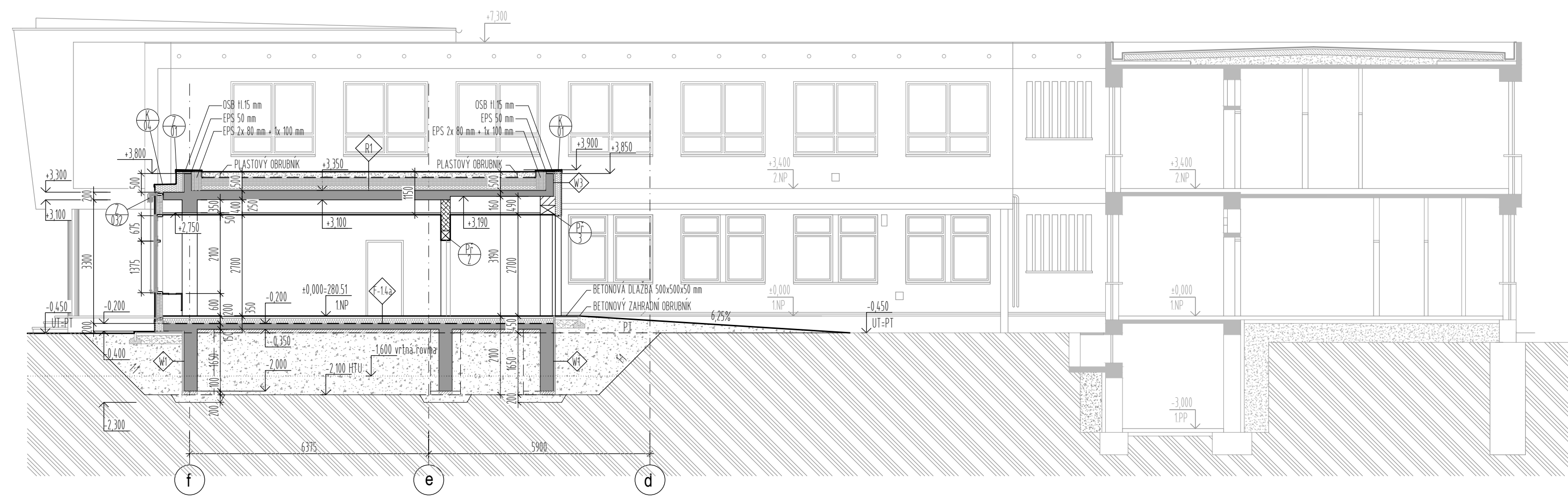
### ŘEZ 1-1



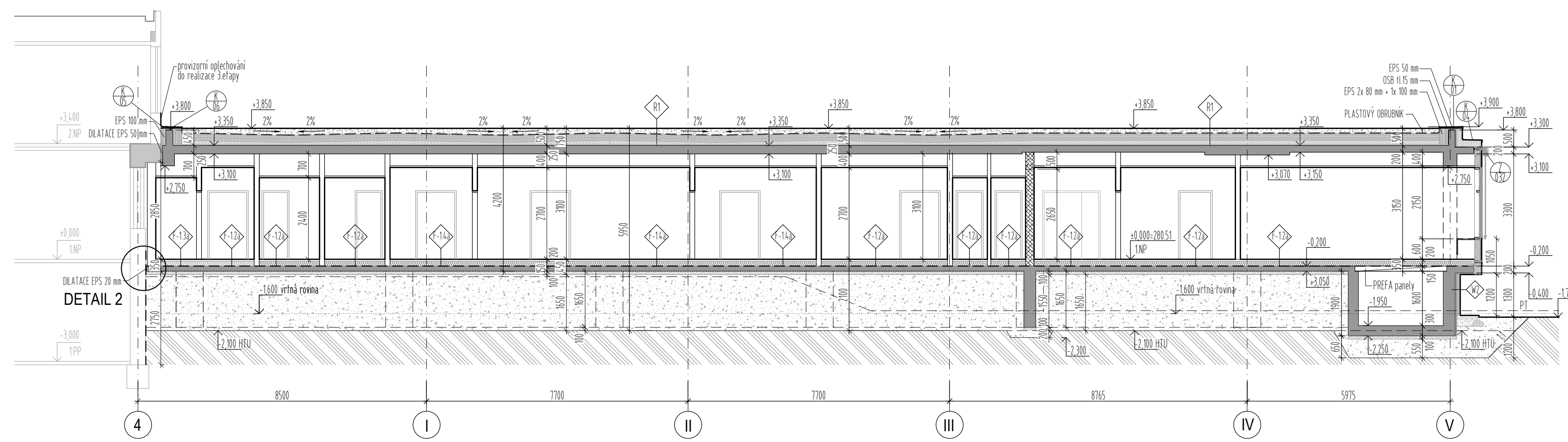
### LEGENDA MATERIÁLŮ

- ŽELEZOBETON
- BETONOVÉ BĚDÍČÍ TVÁRNICE
- BROUŠENÝ CHELNÝ BLOK NA ZÓCI PĚNY (TL x D x V) 300x24x249 mm - P15
- BROUŠENÝ CHELNÝ BLOK NA ZÓCI PĚNY (TL x D x V) 400x24x249 mm - P8
- BROUŠENÝ CHELNÝ BLOK NA ZÓCI PĚNY (TL x D x V) 300x24x249 mm - P15
- BROUŠENÝ CHELNÝ BLOK NA ZÓCI PĚNY (TL x D x V) 400x24x249 mm - P8
- BROUŠENÝ CHELNÝ BLOK NA TĚNOVÝPŘÍSTAVU MALTY (TL x D x V) 140x497x249 mm - P8
- BROUŠENÝ CHELNÝ BLOK NA OBVĚČ. MALTY (TL x D x V) 80x497x238 mm - P8
- SÁDKOKARTONOVÉ KONSTRUKCE

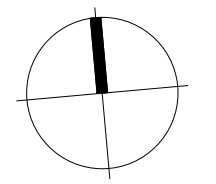
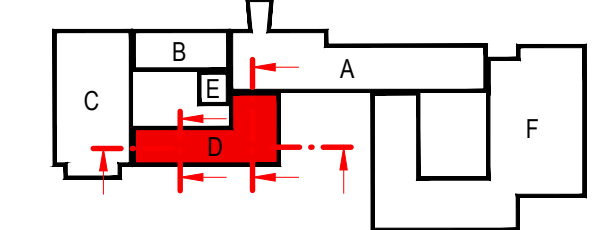
### ŘEZ 2-2



### ŘEZ 3-3



### SCHEMA



±0,000 = 280,510 m n.m.

VÝŠKOVÝ SYSTÉM: Bpv

Č. REVIZE: REVISION NO.:	DATUM VYDÁNÍ: DATE OF ISSUE:	POPIS REVIZE: DESCRIPTION OF THE REVISION:	POPIS REVIZE: DESCRIPTION OF THE REVISION:	VYPRACOVAL: ELABORATED BY:

GENERÁLNÍ PROJEKTANT: GENERAL DESIGNER:  Sdružení Psychiatrie Brno 2016	Fakultní nemocnice Brno Jihlavská 20 625 00 Brno, IČ: 65269705	INVESTITOR: CLIENT:  Fakultní nemocnice Brno Jihlavská 20 625 00 Brno, IČ: 65269705	AUTORIZACE: AUTHORIZED BY:  Ing. Jan Kocmánek
Mlynská 326/13, BRNO 602 00 tel.: +420 541 126 611 fax: +420 541 126 610 e-mail: projekt_1195@k4.cz e-mail: projekt-35-2016@projekt.cz	K4 a.s. Mlynská 326/13, 602 00 Brno, IČ: 60734396	LT PROJEKT a.s. Kroftova 45, 616 00 Brno, IČ: 29220785	OBJEDNATEL: PROJECT MANAGER:  Ing. arch. Boris Hladký
NÁZEV AKCE: TITLE:  FN Brno – Psychiatrická klinika		SUBODAVATEL: SUBCONTRACTOR:  Ing. Alice Kostková	ČÍSLO PARÉ: DOCUMENT SET NUMBER:  Ing. arch. Jiřka Hýmarová
STAVEBNÍ OBJEKT: BUILDING PART:  01 - Pavilon G	OBCHODNÍ SOUBOR: PACKAGE:  ARCHITEKTONICKO STAVEBNÍ ŘEŠENÍ	DATUM: DATE:  10/2017	ODDÍL: PART:  05
OBSAH: CONTENT:  D - Řezy 1-1, 2-2, 3-3	STUPEŇ PD: PROJECT STATUS:  DPS	MĚŘÍTKO: SCALE:  1:100	REVIZE: REVISION:  00
ČÍSLO VÝKRESU: DRAWING NUMBER:  1195-05_D.1.01.1.211		KÓD DOKUMENTACE: CODE:  D.1.01.1	