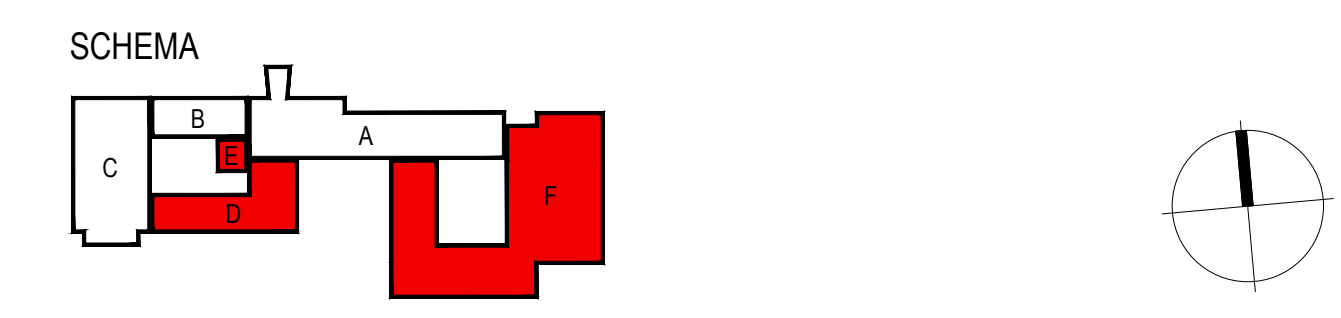


ŘEZ a-a - VZT KANÁL

ŘEZ b-b - VZT KANÁL

- POZNÁMKY**
- HORNÍ HRANA ŽELEZOBETONOVÝCH KONSTRUKCÍ
 - DOLNÍ HRANA ŽELEZOBETONOVÝCH KONSTRUKCÍ
 - PÍLOTY
 - ZÁKLADOVÉ KONSTRUKCE
 - ZMĚNA VÝŠKOVÉ ÚROVNĚ DOLNÍ HRANY ŽELEZOBETONOVÝCH KONSTRUKCÍ
 - ZMĚNA VÝŠKOVÉ ÚROVNĚ HORNÍ HRANY ŽELEZOBETONOVÝCH KONSTRUKCÍ
- ŽELEZOBETONOVÉ ZÁKLADOVÉ KONSTRUKCE BUDOU PROVÁDĚNY NA PODKLADNÍ BETON C12/15 tl. 100 mm
 - POD ZÁKLADOVÉ KONSTRUKCE OBVOJOVÝCH STĚN BUDE PROVEDEN Z DŮVODU MOŽNÉHO PROMRZÁNÍ PODSPY ŠTERKOPÍSEMEM DO HLUBKY 1,2 m. POD UPRAVĚNÝ TERÉN.
 - ZÁKLADY PŘÍSTAVBY A STÁVAJÍCÍHO OBJEKTU BUDOU VZÁJEMNĚ ODDĚLOVÁNY.
 - DILATAČNÍ SPÁRY BUDOU VYPĚLNĚNY EPS tl. 20 mm. NEJLÍ UVEDENO JINAK.
 - PŘED PROVÁDĚNÍM ZÁKLADŮ PŘÍSTAVBY NUTNO OVĚŘIT POLOHU A DIMENZE ZÁKLADŮ A NOSNÝCH KONSTRUKCÍ STÁVAJÍCÍHO OBJEKTU V PŘÍPADĚ POTŘEBY BUDOU STÁVAJÍCÍ ZÁKLADY PODROBĚNĚ.
 - ZEMNÍ SOUSTAVA Z PÁSKU tl. 304 LUCERNY V ZÁKLADĚCH OBJEKTU A A VE VÝŠKĚ KOLEM OBJEKTU BUDE OCHRÁNĚNA PROTI ÚČINEM BUDYNOVÝCH PROUDŮ. K VYŽITÍ ZÁKLADOVÝCH KONSTRUKCÍ BUDE PŘÍDAVA PŘÍDAVA VÝŽLÍŽ. K UZEMNĚNÍ BUDOU PŘÍPOJENY KÓSE JEDNOTLIVÝCH PÍLOT.
 - (VĚ PŘÍLOHA PROJEKTOVÉ DOKUMENTACE "STANOVENÍ HLAVNÍCH ZASAD ŘEŠENÍ OCHRANY STAVBY PŘED KOROZÍMNÍ VLIVY BUDYNOVÝCH PROUDŮ")



±0,000 = 280,510 m n.m. VÝŠKOVÝ SYSTÉM: Bpv

REVISION NO.	DATE OF ISSUE	DESCRIPTION OF THE REVISION	PREPARED BY	ELABORATED BY

GENERAL PROJECTANT GENERAL DESIGNER Mýnská 2016/1, Brno 602 01 tel.: +420 541 138 611 fax: +420 541 138 612 e-mail: program@stbprojekt.cz www.stbprojekt.cz	Fakultní nemocnice Brno Jihlavská 20 602 00 Brno, IČ: 65269705 Srovnání Psychiatrie Brno 2016 Fakultní nemocnice Brno Jihlavská 20 602 00 Brno, IČ: 65269705 Srovnání Psychiatrie Brno 2016 LT PROJEKT s.r.o. Mýnská 201/1, 602 00 Brno, IČ: 60734366	INVESTOR CLIENT OBRÁDĚNÍTEL PROJECT MANAGER SUBODRÁVATEL SUBCONTRACTOR DATE 11/95	AUTORIZACE AUTHORIZED BY ČÍSLO PÁNE DOCUMENT SET NUMBER 01
FN Brno – Psychiatrická klinika STAVĚNÍ OBJEKTU BUILDING PART 01 - Pavilon G OBCHODNÍ SOUBOR PACKAGE ARCHITECTONICKO STAVEBNÍ ŘEŠENÍ OBRÁBĚNÍ CONTENT Základy	HLAVNÍ INŽENÝR ARCHITECT ARCHITECT RESPONZIVNÝ PROJEKTANT RESPONSIBLE DESIGNER PROJEKTANT DESIGNER KONTRAKČNÍ CONTRACTOR DATE 11/95 MĚŘITVO SCALE 1:100 STUPĚŇ PŘÍP. PROJECT STATUS DPS KÓD DOKUMENTACE DOCUMENT CODE D.1.01.1 ČÍSLO VÝKRESU DRAWING NUMBER 1195-05.D.1.01.1.202 REVIZE REVISION 00	Ing. Jan Kozmánek Ing. arch. Borek Hladký Ing. arch. Alois Kozmánek Ing. arch. Jiřka Hýřalová 10/2017 1:100 DPS D.1.01.1 1195-05.D.1.01.1.202 00	