

POPIS BOURACÍCH PRÁČÍ:

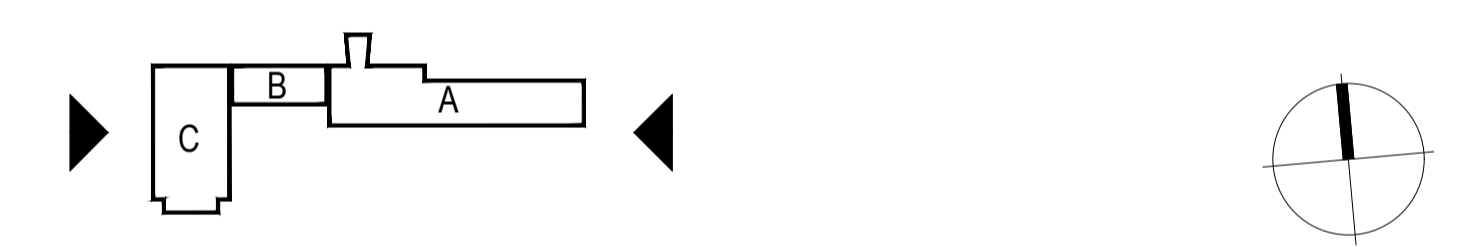
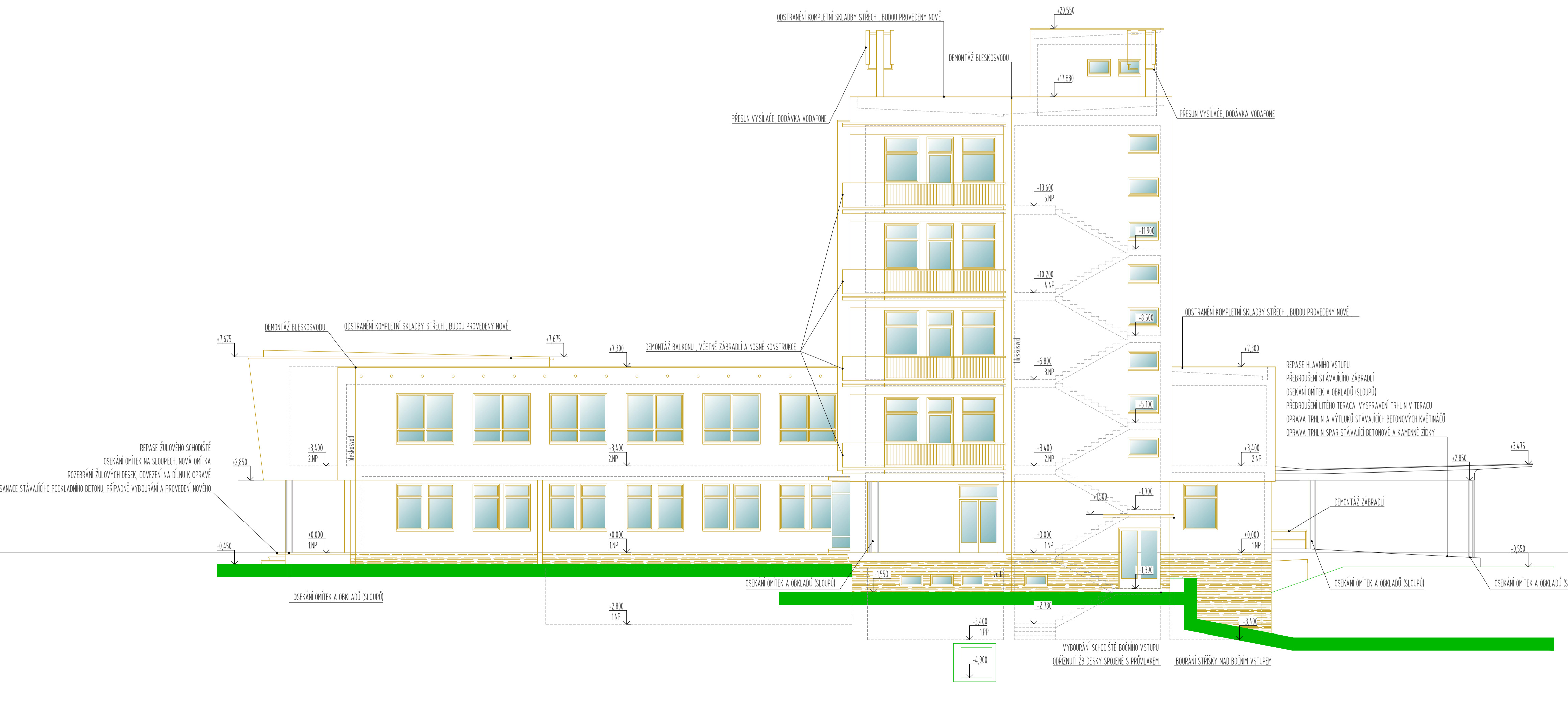
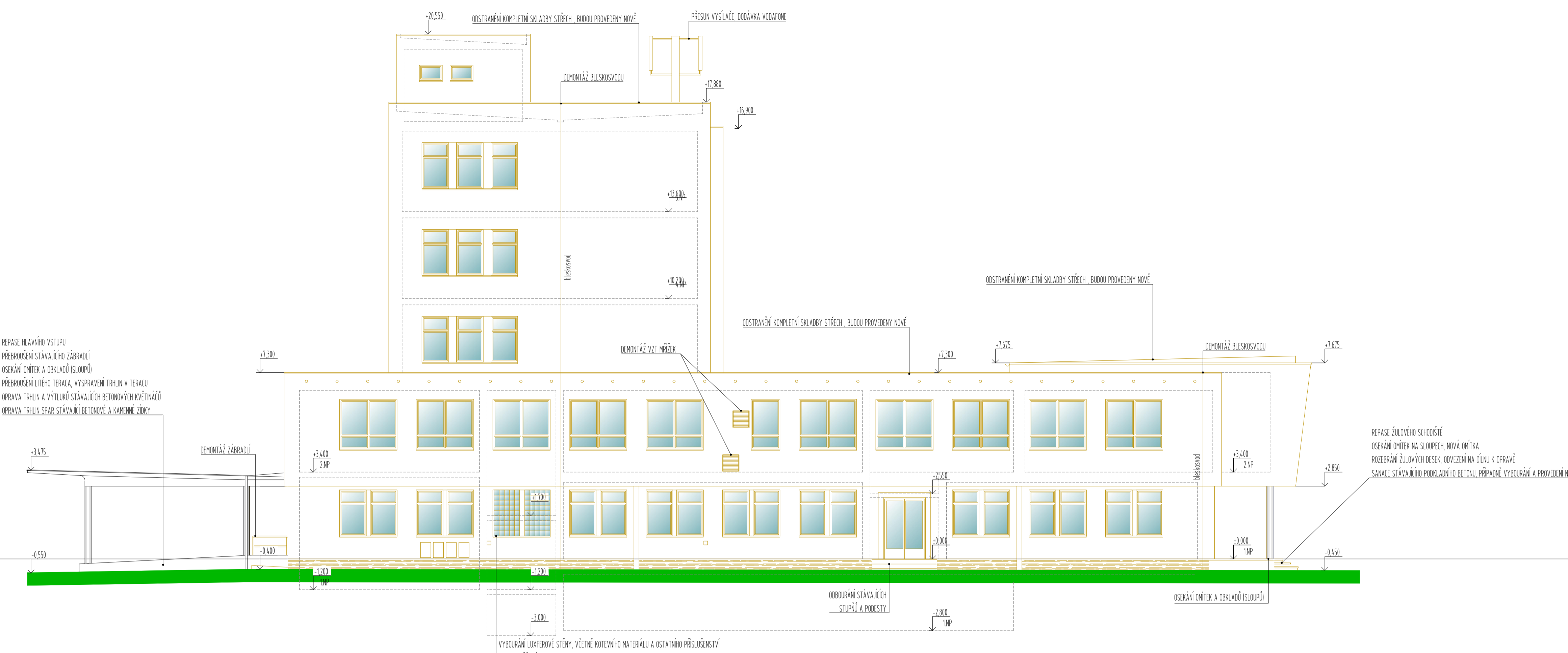
- PODROBNOSTI KONSTRUKČNÍ VIZ. TECHNICKÁ ZPRÁVA D101-001
- V CĚLÉM OBJEKTU BUDOU DEMONTOVÁNY OKENNÍ VÝPLNĚ VĚTNĚ PŘÍSLUŠENSTVÍ
- BUDE VYBOURÁNO OBVODOVÉ ŽLŮVĚ, VĚTNĚ OMTĚKY , POKUD NEJÍ UVEDENO INAK V DOKUMENTACI BOURACÍCH PRÁČÍ
- DOUDE K OSEKÁNÍ OMTĚKY NA NOSNÝCH SLOUPECH , KTERÁ BUDE PROVEDENA NOVĚ
- PO CĚLÉM OBVODU BUDOVY BUDE ODSTRANĚN SOKL Z KERAMICKÉHO OBKLADU , VÝŠKY CCA 1 M
- PO CĚLÉM OBVODU BUDOVY BUDE ODSTRANĚN BETONOVÝ OKRAPOVÝ CHODNÍK
- VYBOURÁNÍ OCHRANNÉ PRŮZDÍVKY A ODSTRANĚNÍ STÁVAJÍCÍ HYDROIZOLACE OKOLO CĚLÉHO OBJEKTU
- PROBEHNĚ DEMONTÁŽ OUVĚŘÍ A PROSKLENĚNÝCH STĚN , VYVĚŠENÍ OUVĚŘNÍHO KŘÍDLA , VYBOURÁNÍ ŽÁŘENÍ , NADSVĚTLÍKŮ , PRAHŮ , VĚTNĚ KOTEVNÍHO MATERIÁLU A OSTATNÍHO PŘÍSLUŠENSTVÍ
- VŠECHNY BOURACÍ PRÁČE BLÍŽE SPECIFIKOVÁNY VE STAVEBNÍCH PŮDORYSECH - BOURACÍCH PRÁČÍ
- VYBOURÁNÍ LUXEROVÝCH STĚN , VĚTNĚ KOTEVNÍHO MATERIÁLU A OSTATNÍHO PŘÍSLUŠENSTVÍ

LEGENDA BOURACÍCH PRÁČÍ:

- VYBOURÁNÍ OKENNÍCH MŘÍŽÍ
- VYBOURÁNÍ OKENNÍ VÝPLNĚ VĚTNĚ VŠECH PŘÍSLUŠENSTVÍ A PARAPETŮ
- VYBOURÁNÍ LUXEROVÝCH STĚN , VĚTNĚ KOTEVNÍHO MATERIÁLU A OSTATNÍHO PŘÍSLUŠENSTVÍ

POZNÁMKY

- PODROBNOSTI KONSTRUKČNÍ VIZ. TECHNICKÁ ZPRÁVA D101-001
- PŘED ZAHLAŇENÍM BOURACÍCH PRÁČÍ JE NUTNO PROJEKTOVAT SE STATIKEM STATICKÉ ŘEŠENÍ PODEPRVENÍ NOSNÝCH KONSTRUKČÍ BUDOVY A POSTUP BOURACÍCH PRÁČÍ
- BOURACÍ PRÁČE NUTNO PROVÁDĚT ZA DOORUŽENÍ BEZPEČNOSTNÍCH PŘEDPISŮ A S OHLEDEM NA NOSNÝ SYSTÉM , VE SPORNÝCH PŘÍPÁDECH NUTNO KONZULTOVAT SE STATIKEM
- V ŘEŠENÝCH MÍSTNOSTECH VYBOURÁNÍ STÁVAJÍCÍ SOBKLY
- PŘI BOURÁNÍ OTVORŮ VE ZDECH A PŘEKÁCH JE NUTNO NEJPRVE OSADIT NAD OTVORY NOSNÍKY A PŘEKLADY , NÁSLEDNĚ MOŽNO VYBOURAT VLASTNÍ OTVOR , PŘEKLADY VIZ KONSTRUKČNÍ ŘEŠENÍ
- V NAVAZUJÍCÍCH MÍSTNOSTECH NUTNO ZAJISTIT STÁVAJÍCÍ ROZVODY A VYBAVENÍ PŘED BOURÁNÍM PROTI POŠKOZENÍ
- PŮLHI STÁVAJÍCÍCH PŘEKLADŮ NUTNO PŘED BOURÁNÍM PROVĚŘIT
- PŘED ZAPŮČÍTKEM BOURACÍCH PRÁČÍ DEMONTOVAT ZÁŘIŽOVACÍ PŘEDMĚTY , PŘEDMĚTY PEVNĚ SPOJENÉ SE STAVBOU (BOZVADEČE , HYDRANTY) , ZAJISTIT STÁVAJÍCÍ ROZVODY (VODA , SLABOPROUD , SLABOPROUD , PLYN ATO)
- DEMONTÁŽE A BOURÁNÍ JEDNOTLIVÝCH PRVKŮ JE VĚTNĚ KOTEVNÍHO A PŘÍPOJOVACÍHO MATERIÁLU
- V ŘEŠENÝCH MÍSTNOSTECH ODSTRANĚNÍ MALBU , OBKLAD , OMTĚKY
- PŘED ZAPŮČÍTKEM BOURACÍCH PRÁČÍ JE NUTNO ODSTRANĚNÍ Z REKONSTRUVANÝCH PLOCH VYBAVENÍ
- PROSTUPY , NKY A BRÁZKY VE STÁVAJÍCÍCH KONSTRUKČÍCH KTERÉ NEBUDOU VYLÍZTY PRO NOVÉ ROZVODY ZASLEPIT A ZAPRAVIT
- ODRBNĚ BOURÁNĚ PROSTŘEDÍ BUDOV ŘEŠENÝ PŮHO NA STAVĚ A JE NUTNO PŮČÍTKAT S TOUTO REZERVOU
- PO VYBOURÁNÍ KONSTRUKČÍ PŮLAH STĚNA OMTĚK PROVĚST KONTROLU STÁVAJÍCÍHO ŽB SKELETU . PŘÍPÁDNĚ PORUCHY , TRHLYNY KONZULTOVAT SE STATIKEM OBNAŽENOU VÝŽÍTU OPATŘIT OCHRANNÝM NÁTĚREM S ANTIKOROZNÍM ÚČELEM . V PŘÍPÁDE VĚTŠÍCH NEROVNOSTÍ PŮLAH PŘEBRUSIT NA STEJNOU VÝŠKU . PŘÍPÁDNĚ PŘÍPŘÍBIT TLOUŠTKY NOVĚ NAVRŽENÝCH PŮLAH
- PROJEKTANT UPOZORŇUJE ŽE STAVEBNĚTECHNICKÝM PŮHLUDEM BYLA ZJISTĚNA VELKÁ PROMĚNLIVOST TLOUŠTKY A SKLADBY KONSTRUKČÍ , JE NUTNĚ PŮČÍTKAT S REZERVOU A VZNIKLÉ NEJASNOSTI VČAS KONZULTOVAT S PROJEKTANTEM A INVESTOREM
- ZNĚNĚ KONSTRUKCE BUDOU ODSTRANĚNY POSTUPNĚM RŮZEBRÁNÍM ZA SOUČASNĚHO PODOCHVĚNÍ A PODEPRVENÍ
- PRVKY OBSAHUJÍCÍ OSNŮMČENÍ MUSÍ BÝT DEMONTOVÁNY A LKVODOVÁNY OSOBNOU FIRMOU
- VŠEKRE SVÁHY VYKOPŮ BUDOU PROVEDENY VE SKLOUJÍ KTERÝ JE UVEDEN V IEP . PŘI PROVÁZENÍ VYKOPOVÝCH PRÁČÍ MUSÍ BÝT DOORUŽENA PLATNÁ LEGISLATIVA A BIZP
- STÁVAJÍCÍ ZÁKLADOVÉ KONSTRUKCE A STĚNY MUSÍ BÝT PŘI PROVÁZENÍ VYKOPOVÝCH PRÁČÍ ZAJIŠTĚNY TAKOVÝM ZPŮSOBEM ABY NEODŠLO K NARUŠENÍ STATIKY OBJEKTU
- BOURÁNÍ KONSTRUKČÍ MUSÍ PROBĚHAT ROVNOMĚRNĚ A VZNIKLÝ ODPAD NESMÍ BÝT SKLADOVÁN V JEDNOTLIVÝCH PŮLAŽÍCH NA JEDNOM MÍSTĚ ABY NEODŠLO K NARUŠENÍ STÁVAJÍCÍCH KONSTRUKČÍ
- PROJEKTOVÁ DOKUMENTACE BYLA VYPRACOVÁNA PODLE ČSN , VÝHLÁŠEK A ZÁKONŮ PLATNÝCH V DOBĚ VYDÁNÍ STAVEBNÍHO POVOLENÍ



±0,000 = 280,510 m n.m. **VÝŠKOVÝ SYSTÉM: Bpv**

Č. REVIZE / REVISION NO.	DATUM VYDÁNÍ / DATE OF ISSUE	POPIS REVIZE / DESCRIPTION OF THE REVISION	VYPRACOVAL / ELABORATED BY

GENERALNÍ PROJEKTANT / GENERAL DESIGNER: K4 a.s. Kociánka 8/10, BRNO 612 00 tel.: +420 541 128 811 fax.: +420 541 128 810 e-mail: bmo@k4.cz www.k4.cz	Fakultní nemocnice Brno Jihlavská 20 625 00 Brno, IČ: 65269705	INVESTOR / CLIENT: Fakultní nemocnice Brno Jihlavská 20 625 00 Brno, IČ: 65269705	AUTORIZACE / AUTHORIZED BY: Ing. Jan Kocmánek
	MANAŽER PROJEKTU / PROJECT DIRECTOR: Ing. arch. Boris Hladký	OBJEDNATEL / PROJECT MANAGER: Sdružení Psychiatriie Brno 2016 K4 a.s. Mlýnská 326/13, 602 00 Brno, IČ: 60734396	SUBODAVATEL / SUBCONTRACTOR: LT PROJEKT a.s. Kříštova 45, 616 00 Brno, IČ: 29220785
NÁZEV AKCE / TITLE: FN Brno – Psychiatrická klinika		MANAŽER PROJEKTU / PROJECT DIRECTOR: Ing. Alice Kostilková	
STAVEBNÍ OBJEKT / BUILDING PART: 01 - Pavilon G		PROJEKTANT / DESIGNER: Bc. Zdeněk Vejmelka	
OBCHODNÍ SOUBOR / PACKAGE: ARCHITECTONICKO STAVEBNÍ ŘEŠENÍ		ZAKÁZKA Č. / CONTRACT NO.: 1195	
OBSAH / CONTENT: Pohled východní , západní - bourací práce		DATUM / DATE: 06/2017	
ČÍSLO VÝKRESU / DRAWING NUMBER: 1195-05_D.1.01.1.112		MĚŘÍTKO / SCALE: 1:100	
ČÍSLO VÝKRESU / DRAWING NUMBER: 1195-05_D.1.01.1.112		KÓD DOKUMENTACE / CODE: DPS	
ČÍSLO VÝKRESU / DRAWING NUMBER: 1195-05_D.1.01.1.112		REVIZE / REVISION: 00	