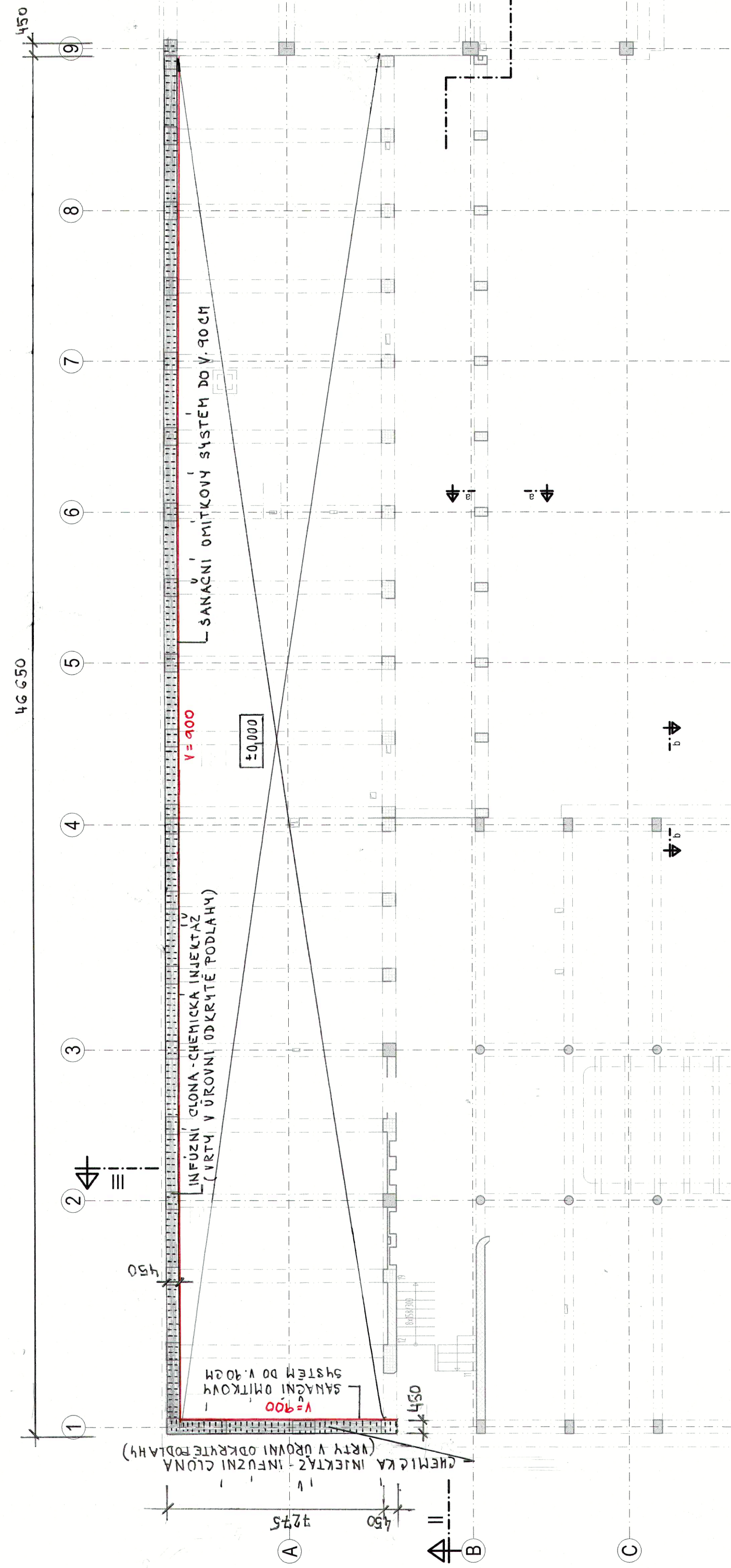
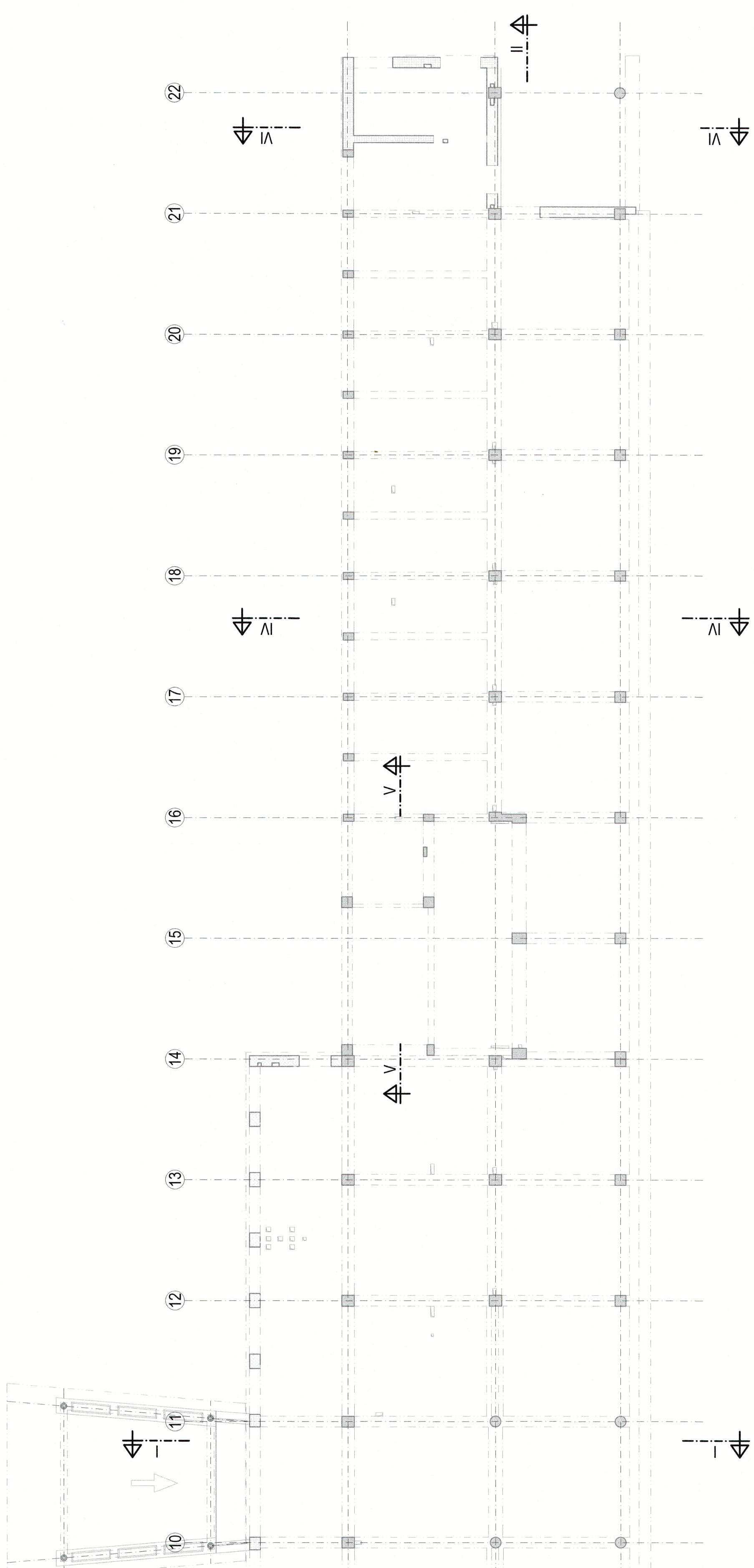
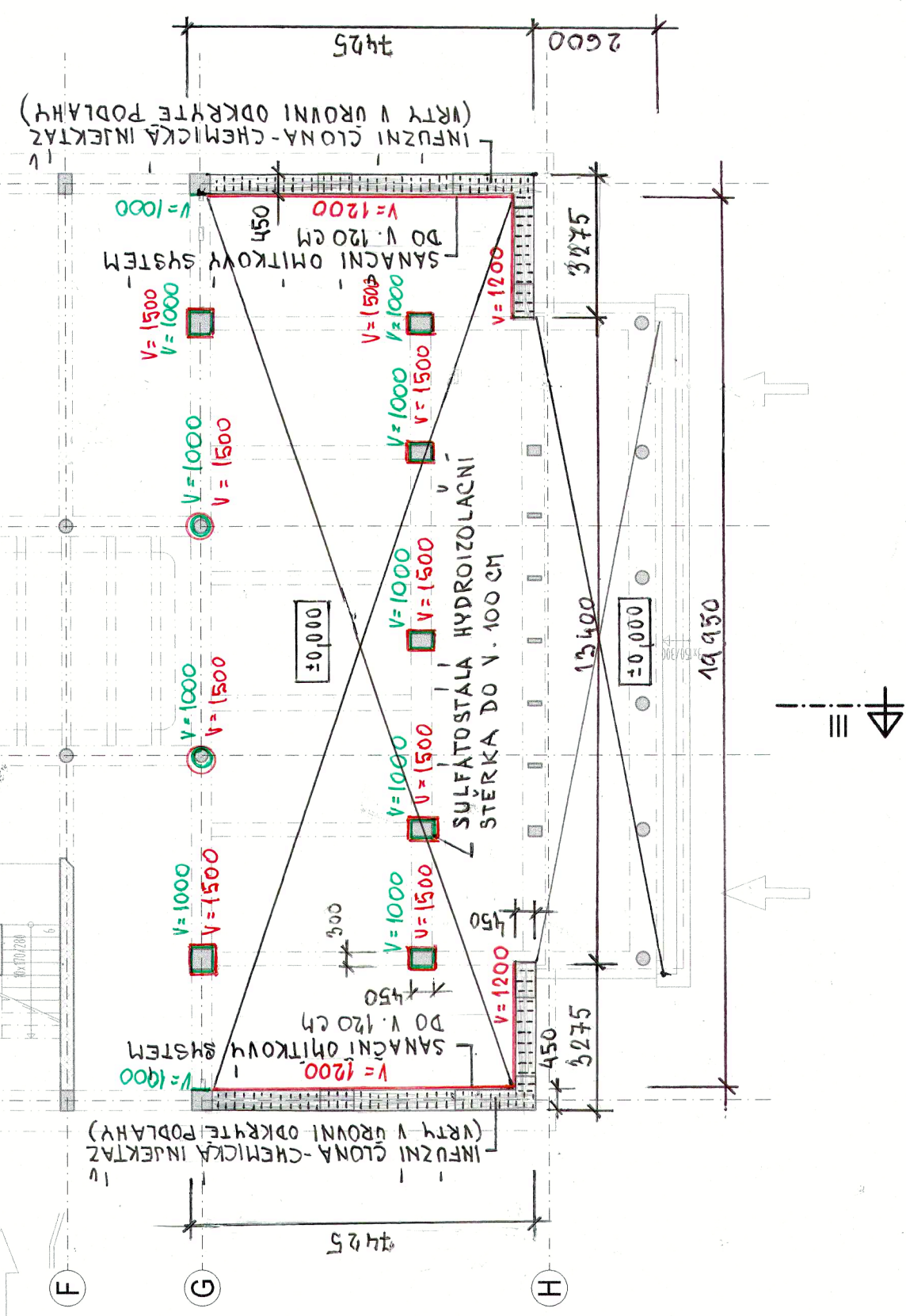


# Budova G - 1.NP



## LEGENDA SANACI

- INJEKČNÍ CLONA - CHEMICKÁ INJEKTÁŽ (VŘEZY V ÚROVNI ODKRYTÉ PODLAHY)  
PROVEDENA TLAKOVĚ V ÚROVNI ODKRYTÝCH PODLAH POMOCÍ HYDROFIZIČNÍHO INJEKČNÍHO PROSTŘEDKU NA BÁZI SILOXÁNU (NAPŘ. KIESOL IK)
- SANACNÍ OMITKOVÝ SYSTÉM DLE WTA (NAPŘ. REMNERS)  
- SANACNÍ PODROČ (SPRVC)  
- SANACNÍ JÁDROVA OMITKA DLE ŠNEŘNICE WTA V PŘEDPOKLADANÉ TL. 30 MH  
- SANACNÍ ŠPIK V TL. 3 MH
- HYDROIZOLACE PODLAH (NAPŘ. MULTI-BAUDICHT 2K) V TL. 3 MH  
- MINERALIZACE PODKLADU  
- HYDROIZOLAČNÍ ŠTERKA NA BÁZI BITUMĚNOU ZKOMBINOVANÉHO S MINERÁLEM  
- UCHRANNA VRŠTVA Z POLYETYLENOVÉ FOLIE  
POZNAMKA: V OBLASTI PŘECHODU VODOROVNE HYDROIZOLACE NA ZDIVO SE PROVEDE TĚSNICI KLÍN (FABION) ZE SULFATOSTÁLE ŠPACHTOVACÍ MÁTY (NAPŘ. DICHTSPACHTEL), PŘES KTERÝ SE IZOLAČNÍ ŠTERKA NANESE NA ZDIVO DO V. SKLADBY PODLAHY
- SULFATOSTÁLÁ HYDROIZOLAČNÍ MINERÁLNÍ ŠTERKA (NAPŘ. SULFATEXSCHLÄHNE) V TL. 2 MH  
- MINERALIZACE PODKLADU  
- HYDROIZOLAČNÍ SULFATOSTÁLÁ PAROPROPUSTNÁ ŠTERKA



WYPRACOVAL:	HANA GERZOVIÁ, NAD ŠKOLOU 592, 763 11 ZELECHOVICE NAD DŘEVNICI		
NÁZEV ZAKÁZKY:	<b>FAKULTNÍ NEMOCNICE BRNO</b> <b>- PSYCHIATRICKÁ KLINIKA</b>		
STAVĚB. OBJEKT:	<b>01- PAVILON G</b>		
PROFESE:	SANACE VLHKÉHO ZDIVA	Č. ÚPĚK:	DATUM:
NÁZEV VÝKRESU:	PŮDORYS 1.NP	A-2.02	10/2017

