



Smlouva o zřízení služebnosti

uzavřená podle ustanovení § 1257 a násl. zákona č. 89/2012/Sb., občanský zákoník, v platném znění a zákona č. 458/2000 Sb. § 25 odst. 4, o podmínkách podnikání a o výkonu státní správy v energetických odvětvích a o změně některých zákonů (energetický zákon)

mezi těmito smluvními stranami:

Kraj Vysočina, se sídlem v Jihlavě, Žižkova 57, 587 33 Jihlava
zastoupený hejtnanem kraje MUDr. Jiřím Běhounkem
k podpisu smlouvy pověřen Ing. Martin Kukla, náměstek hejtmána pro oblast ekonomiky a majetku

IČ: 708 90 749

DIČ: CZ70890749

Bankovní spojení: Sberbank CZ, a.s.

č.ú.: 40 50 00 50 19/6800

VS 1980510155

na straně povinného ze služebnosti

a

E.ON Distribuce, a.s., se sídlem F. A. Gerstnera 2151/6, 370 01 České Budějovice

IČ: 280 85 400

DIČ: CZ28085400

zapsaná v Obchodním rejstříku vedeném Krajským soudem v Českých Budějovicích, odd. B, vložka 1772

zastoupena Ivanou Baselovou, manažerem věcných břemene na základě Pověření ze dne 10. 1. 2017

na straně oprávněného ze služebnosti

takto:

Článek I.

Předmět smlouvy

1. Povinný ze služebnosti je na základě zákona 157/2000 Sb. o přechodu některých věcí, práv a závazků z majetku České republiky do majetku krajů a Rozhodnutí Ministerstva dopravy a spojů č. 3796/01-9-KM ze dne 10. 9. 2001 výhradním vlastníkem pozemku par. č. 154 v katastrálním území Čížkov a obci Čížkov (dále jen „pozemek“). Pozemek je zapsán u Katastrálního úřadu pro Vysočinu, katastrální pracoviště Pelhřimov v katastru nemovitostí pro uvedené k. ú. a obec na LV 55.
2. Oprávněný ze služebnosti zrealizoval a uvedl na základě kolaudačního souhlasu ze dne 28. 11. 2018 do užívání stavbu „Čížkov, směr Nová Cerekev - obnova NN“ (dále jen „stavba“) na výše uvedeném pozemku.
3. V souladu s článkem I. bod 4. smlouvy o smlouvě budoucí o zřízení služebnosti, uzavřené mezi povinným a oprávněným dne 9. 5. 2017 zřizuje povinný služebnost užívání části pozemku ve prospěch oprávněného, spočívající ve zřízení a provozování stavby

na pozemku tak, jak je uvedeno v geometrickém plánu č. 166-24/2019 ze dne 11. 1. 2019, který vyhotovil Ing. Jiří Dušek a tvoří nedílnou součást této smlouvy.

4. Oprávněný má v souvislosti se zřízením a provozem stavby právo vstupovat a vjíždět na pozemek uvedený v čl. I. odst. 1. této smlouvy.
5. Oprávněný takto zřízenou služebnost přijímá a povinný, jako vlastník zatěžované nemovitosti, je povinen toto právo strpět.

Článek II. Podstatné náležitosti smlouvy

1. Služebnost se sjednává úplatně. Výše úplaty za zřízení služebnosti vyplývá z ceníku Pravidel Rady Kraje Vysočina pro zřizování služebností na majetku Kraje Vysočina, které byly schváleny usnesením Rady Kraje Vysočina 1345/24/2016/RK ze dne 25. 7. 2016 a činí **částku 3454 Kč bez DPH** (slovy: třítisícečtyřistapadesátčtyřikorunčeských).
2. **Částka 3454 Kč a DPH** ve výši platné ke dni uskutečnitelného zdanitelného plnění, bude uhrazena do 30 dnů ode dne výzvy k úhradě na číslo účtu a variabilní symbol uvedené v záhlaví smlouvy. Poté, co bude připsána na účet povinného celková částka včetně DPH, tak jak je uvedeno výše, bude podán návrh na vklad práva odpovídajícího služebnosti Katastrálnímu úřadu pro Vysočinu, katastrálnímu pracovišti Pelhřimov.
3. Správní poplatek za vklad práva odpovídající služebnosti uhradí oprávněný.
4. Služebnost je sjednána na dobu, po kterou bude oprávněným provozována stavba na pozemku uvedeném v čl. I. bod. 1. této smlouvy. V případě, že oprávněný převede tuto stavbu na jiného vlastníka, vyjma případu přeměny oprávněného jako právnické osoby, je oprávněný povinen do 30 dnů ode dne převodu oznámit povinnému nového vlastníka stavby.
5. Oprávněný a povinný ze služebnosti následně uzavřou dohodu o zrušení služebnosti s tím, že náklady související se zrušením služebnosti hradí oprávněný.
6. Právo odpovídající služebnosti nabude oprávněný vkladem práva odpovídajícího služebnosti s právními účinky k okamžiku podání návrhu na vklad do katastru nemovitostí u Katastrálního úřadu pro Vysočinu, katastrální pracoviště Pelhřimov.

Článek III. Povinnosti při provozu stavby

1. Oprávněný se zavazuje písemně, v souladu se zákonem, oznámit příslušné příspěvkové organizaci, která majetek užívá, každý zásah a jeho účel na pozemku povinného, ke kterému je oprávněn z této smlouvy a šetřit co nejvíce jeho majetek. Pokud v důsledku existence služebnosti vznikne výstavbou, údržbou a opravami stavby ze strany oprávněného, ale i nezaviněně, tj. provozní závadou, straně vlastníka zatěžované nemovitosti škoda a znehodnocení pozemku, ponese náklady na jejich odstranění oprávněný, případně zajistí nápravu v plném rozsahu.
2. Náklady spojené s běžnou údržbou služebného pozemku nese povinný. Náklady vyvolané činnostmi oprávněného na služebném pozemku nese oprávněný.

Článek IV. Závěrečná ustanovení

1. Skutečnosti ve smlouvě blíže nespecifikované se řídí příslušnými ustanoveními zákona č. 89/2012 Sb., občanský zákoník, v platném znění.
2. Tato smlouva je vyhotovena ve 4 stejnopisech, z nichž dva výtisky obdrží povinný, jeden výtisk oprávněný a jeden výtisk je určen pro Katastrální úřad pro Vysočinu, katastrální pracoviště Pelhřimov.
3. O uzavření smlouvy o zřízení služebnosti spočívající ve zřízení a užívání stavby bylo v souladu s ustanovením § 59 odst. 3 zákona 129/2000 Sb., o krajích, ve znění pozdějších předpisů, rozhodnuto usnesením Rady Kraje Vysočina 0234/04/2019/RK ze dne 12. 2. 2019.
4. Smluvní strany této smlouvy prohlašují, že si smlouvu o zřízení služebnosti přečetly, že je uzavírána po vzájemném projednání, podle jejich pravé a svobodné vůle, určitě, vážně a srozumitelně, nikoli v tísní ani za nápadně nevýhodných podmínek. Na důkaz toho připojují své podpisy.
5. Smlouva o zřízení služebnosti nabývá platnosti dnem podpisu smlouvy.
6. Oprávněný ze služebnosti výslovně souhlasí se zveřejněním celého textu smlouvy včetně podpisů v informačním systému veřejné správy – Registru smluv.
7. Smluvní strany se dohodly, že zákonnou povinnost dle § 5 odst. 2 zákona o registru smluv splní Kraj Vysočina.

Českých Budějovicích

V dne
Za oprávněného:

27. 02. 2019



e-on
E.ON Distribuce, a.s.
Ř. A. Gerstnera 2151/6
České Budějovice 7
370 01 České Budějovice

002

.....
E.ON Distribuce, a. s.
Ivana Baselová
manažer věcných břemen

V Jihlavě dne
Za povinného:

29. 03. 2019


Kraj Vysočina
Žižkova 57, 587 33 Jihlava

8



.....
Ing. Martin Kukla
náměstek hejtmána pro oblast
ekonomiky a majetku


VÝKAZ DOSAVADNÍHO A NOVÉHO STAVU ÚDAJŮ KATASTRU NEMOVITOSTÍ

Dosavadní stav				Nový stav											
Označení pozemku parc. číslem	Vyměra parcely		Druh pozemku Způsob využití	Označení pozemku parc. číslem	Vyměra parcely		Druh pozemku Způsob využití	Typ stavby Způsob využití	Způsob určení výměr	Porovnání se stavem evidence právních vztahů					
	ha	m ²			ha	m ²				Díl přechází z pozemku označeného v		Číslo listu vlastnictví	Vyměra dílu		Označení dílu
			katastru nemovitostí				drívější poz. evidenci	ha	m ²						
89/1										89/1		10001			
90/1										90/1		103			
152/3										152/3		10001			
154										154		55			
155										155		10002			
177										177		121			
179										179		125			
180										180		122			

Druh věcného břemene - dle smlouvy
 Oprávněný - dle smlouvy

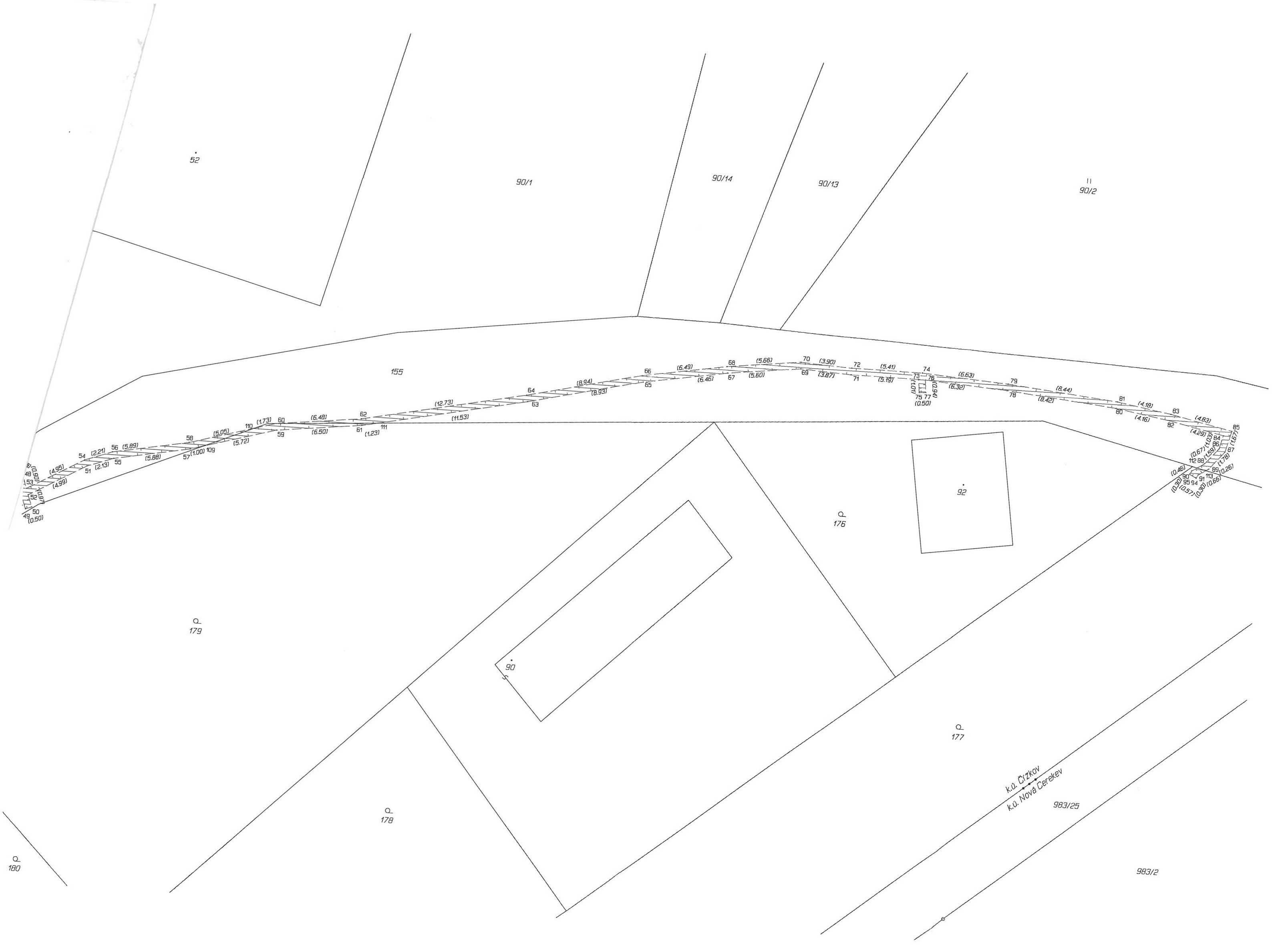
Seznam souřadnic (S-JTSK)

Číslo bodu	Souřadnice pro zápis do KN		Kód kv.	Poznámka
	Y	X		
k.ú. Črzkov (624063)				
131-1029	702611.79	1121373.73	8	věcné břemeno
1	702615.96	1121377.15	3	věcné břemeno
2	702615.12	1121378.95	3	věcné břemeno
3	702615.53	1121379.15	8	věcné břemeno
4	702616.58	1121377.01	3	věcné břemeno
5	702611.16	1121372.47	3	věcné břemeno
6	702608.43	1121370.51	3	věcné břemeno
7	702610.82	1121372.85	3	věcné břemeno
8	702608.63	1121369.99	3	věcné břemeno
9	702600.51	1121370.90	3	věcné břemeno
10	702600.73	1121370.39	3	věcné břemeno
11	702600.23	1121370.45	3	věcné břemeno
12	702599.04	1121370.72	3	věcné břemeno
13	702597.83	1121371.19	3	věcné břemeno
14	702597.97	1121370.69	3	věcné břemeno
15	702597.35	1121370.89	3	věcné břemeno
16	702597.77	1121370.57	3	věcné břemeno
17	702593.47	1121357.75	3	věcné břemeno
18	702593.81	1121357.11	3	věcné břemeno
19	702592.80	1121357.99	3	věcné břemeno
20	702592.66	1121357.51	3	věcné břemeno
21	702600.20	1121367.73	3	věcné břemeno
22	702600.70	1121367.67	3	věcné břemeno
23	702597.75	1121356.08	3	věcné břemeno
24	702598.23	1121355.96	3	věcné břemeno
25	702593.64	1121340.67	3	věcné břemeno
26	702594.12	1121340.51	3	věcné břemeno
27	702591.84	1121335.94	3	věcné břemeno
28	702592.32	1121335.78	3	věcné břemeno
29	702590.56	1121332.07	3	věcné břemeno
30	702591.02	1121331.89	3	věcné břemeno
31	702589.27	1121329.13	3	věcné břemeno

GEOMETRICKÝ PLÁN pro vymezení rozsahu věcného břemene k části pozemku	Geometrický plán overlil ředně oprávněný zeměměřický inženýr:		Stejnopis overlil ředně oprávněný zeměměřický inženýr:	
	Jméno, příjmení:	Ing. Jiří Dušek	Jméno, příjmení:	Ing. Jiří Dušek
	Číslo položky seznamu ředně oprávněných zeměměřických inženýrů:	1751/98	Číslo položky seznamu ředně oprávněných zeměměřických inženýrů:	1751/98
	Dne: 11. 1. 2019	Číslo: 35 A/2019	Dne: 16. 1. 2019	Číslo: 49 S/2019
Naležitostmi a přesností odpovídá právním předpisům.	Katastrální řád souhlasí s otřelováním parcel.		Tento stejnopis odpovídá geometrickému plánu v elektronické podobě uloženému v dokumentaci katastrálního řádu.	
Vyhotovitel: Fiera a.s. Mládežnická 146/IV Jindřichův Hradec 377 01 Číslo plánu: 166-24/2019 Okres: Pelhřimov Obec: Črzkov Kat. území: Črzkov Mapový list: KMD (Kamenice n.L. 0-0/31, 1-0/42) Dosavadním vlastníkům pozemků byla poskytnuta možnost seznámit se v terénu s průběhem navrhovaných nových hranic které byly označeny předepsaným způsobem:	KÚ pro Vysočinu KP Pelhřimov Jitka Randová PGP-29/2019-304 2019.01.16 09:58:03 CET		Ověření stejnopisu geometrického plánu v listinné podobě. 	

Seznam souřadnic (S-JTSK)

Číslo bodu	Souřadnice pro zápis do KN		Kód kv.	Poznámka
	Y	X		
k.ú. Črzkov (624063)				
32	702589.71	1121328.87	3	věcné břemeno
33	702587.80	1121327.20	3	věcné břemeno
34	702588.16	1121326.84	3	věcné břemeno
35	702586.20	1121326.05	3	věcné břemeno
36	702586.48	1121325.63	3	věcné břemeno
37	702582.48	1121323.78	3	věcné břemeno
38	702582.72	1121323.34	3	věcné břemeno
39	702577.39	1121321.29	3	věcné břemeno
40	702577.59	1121320.83	3	věcné břemeno
41	702573.56	1121319.71	3	věcné břemeno
42	702573.74	1121319.25	3	věcné břemeno
43	702569.29	1121318.06	3	věcné břemeno
44	702569.47	1121317.60	3	věcné břemeno
45	702563.93	1121316.18	3	věcné břemeno
46	702563.91	1121315.64	3	věcné břemeno
47	702563.59	1121316.31	3	věcné břemeno
48	702563.19	1121315.93	3	věcné břemeno
49	702562.86	1121318.33	3	věcné břemeno
50	702562.39	1121318.16	3	věcné břemeno
51	702558.38	1121314.79	3	věcné břemeno
52	702562.72	1121317.25	3	věcné břemeno
53	702562.89	1121316.77	3	věcné břemeno
54	702558.58	1121314.33	3	věcné břemeno
55	702556.37	1121314.07	3	věcné břemeno
56	702556.51	1121313.59	3	věcné břemeno
57	702550.60	1121312.97	3	věcné břemeno
58	702550.72	1121312.49	3	věcné břemeno
59	702544.14	1121311.11	3	věcné břemeno
60	702544.20	1121310.60	8	věcné břemeno
61	702537.69	1121310.31	3	věcné břemeno
62	702537.77	1121309.81	3	věcné břemeno
63	702525.20	1121307.65	3	věcné břemeno
64	702525.32	1121307.17	3	věcné břemeno
65	702516.52	1121305.56	3	věcné břemeno
66	702516.62	1121305.08	3	věcné břemeno
67	702510.15	1121304.45	3	věcné břemeno
68	702510.23	1121303.95	3	věcné břemeno
69	702504.60	1121303.72	3	věcné břemeno
70	702504.62	1121303.22	3	věcné břemeno
71	702500.74	1121303.91	3	věcné břemeno
72	702500.72	1121303.41	3	věcné břemeno
73	702495.55	1121303.91	3	věcné břemeno
74	702495.31	1121303.41	3	věcné břemeno
75	702495.45	1121304.91	3	věcné břemeno
76	702495.04	1121303.93	3	věcné břemeno
77	702494.95	1121304.86	3	věcné břemeno
78	702488.73	1121304.30	3	věcné břemeno
79	702488.69	1121303.80	3	věcné břemeno
80	702480.35	1121305.10	3	věcné břemeno
81	702480.29	1121304.60	3	věcné břemeno
82	702476.24	1121305.75	3	věcné břemeno
83	702476.16	1121305.25	3	věcné břemeno
84	702472.04	1121306.61	3	věcné břemeno
85	702471.42	1121306.23	3	věcné břemeno
86	702472.30	1121307.61	3	věcné břemeno
87	702471.84	1121307.85	3	věcné břemeno
88	702473.32	1121308.83	3	věcné břemeno
89	702472.98	1121309.21	3	věcné břemeno
90	702474.27	1121309.44	3	věcné břemeno
91	702473.76	1121309.71	3	věcné břemeno
92	702598.89	1121371.58	3	věcné břemeno
93	702599.35	1121371.54	3	věcné břemeno
94	702473.90	1121309.97	3	věcné břemeno
95	702474.41	1121309.70	3	věcné břemeno
96	702599.32	1121371.17	3	věcné břemeno
97	702598.86	1121371.21	3	věcné břemeno
98	702612.11	1121373.27	8	věcné břemeno
99	702611.56	1121372.81	8	věcné břemeno
100	702602.08	1121370.32	8	věcné břemeno
101	702602.21	1121370.81	8	věcné břemeno
102	702598.54	1121357.40	8	věcné břemeno
103	702593.88	1121341.57	8	věcné břemeno
104	702593.36	1121338.51	8	věcné břemeno
105	702591.11	1121332.14	8	věcné břemeno
106	702590.36	1121331.61	8	věcné břemeno
107	702573.32	1121319.62	8	věcné břemeno
108	702571.64	1121318.43	8	věcné břemeno
109	702549.64	1121312.69	8	věcné břemeno
110	702545.87	1121311.08	8	věcné břemeno
111	702536.49	1121310.05	8	věcné břemeno
112	702473.88	1121309.19	8	věcné břemeno
113	702473.20	1121309.35	8	věcné břemeno



52

90/1

90/14

90/13

11
90/2

155

92

90

Q.
175

Q.
179

Q.
178

Q.
177

k.ú. Čížkov
k.ú. Nová Cerekev

983/25

983/2

Q.
180