



DODATEK č. 1

ke smlouvě o nájmu prostoru sloužícího podnikání
(IRAP č. 20160761)

Česká republika - Správa státních hmotných rezerv

sídlem:

právně jednající:

IČO:

DIČ:

bankovní spojení:

č.ú.:

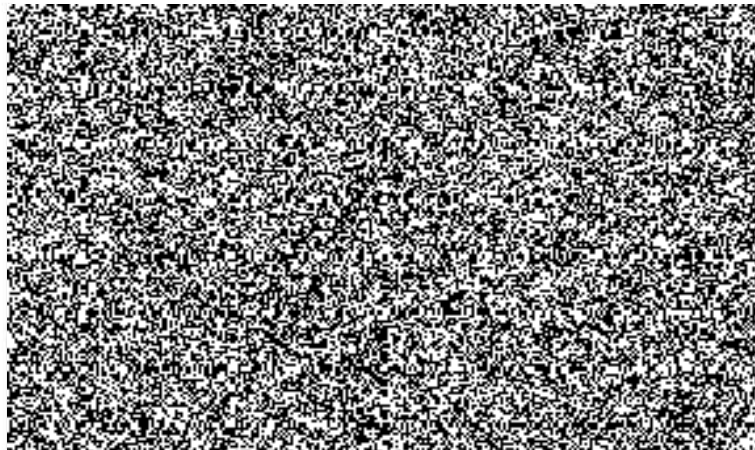
č.ú.:

kontaktní osoba:

tel:

email:

datová schránka:



(dále jen "pronajímatel")

a

Obchodní firma

KLAUS Timber a.s.

sídlem:

spisová značka:

zastoupena:

IČO:

DIČ:

bankovní spojení:

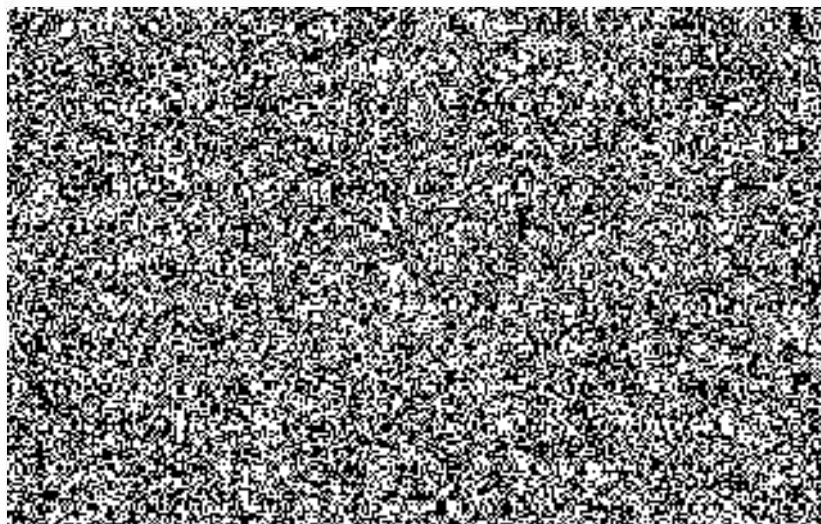
číslo účtu:

kontaktní osoba:

tel:

e-mail:

datová schránka:




(dále jen "nájemce")



I.

Výše uvedené smluvní strany se dohodly na uzavření Dodatku č. 1 ke Smlouvě o nájmu prostoru sloužícího podnikání č. (č. 20160761), uzavřené mezi smluvními stranami dne 30. 12. 2016 (dále jen „smlouva“), kterým se smlouva mění následovně:

V záhlaví smlouvy u pronajímatele (identifikace smluvních stran) se dosavadní

č. účtu:  pro platbu médií – el. energie), výdajový

mění na č. účtu :  (pro platbu médií – el. energie), výdajový.

V článku XI. smlouvy se dosavadní znění odst. 2 mění následovně:

2. Nájemce souhlasí s tím, aby tato smlouva, včetně dalších případných dodatků, byla uveřejněna na internetových stránkách pronajímatele. Údaje budou znečitelněny (ochrana informací a údajů dle zvláštních právních předpisů). Smlouva se včetně dalších případných dodatků vkládá do registru smluv vedeného podle zákona č. 340/2015 Sb., o zvláštních podmínkách účinnosti některých smluv, uveřejňování těchto smluv a o registru smluv (zákon o registru smluv), ve znění pozdějších předpisů. Uveřejnění smlouvy zajišťuje pronajímatel.

II.

Závěrečná ustanovení

1. Ostatní ujednání smlouvy se nemění a zůstávají v platnosti.
2. Dodatek č. 1 je vyhotoven v pěti stejnopisech, z nichž každý má platnost originálu, pronajímatel obdrží čtyři stejnopisy a nájemce obdrží jeden stejnopis.
3. Dodatek č. 1 je platný a nabývá účinnosti dnem, kdy podpis připojí smluvní strana, která jej podepisuje jako poslední.

V Praze dne 26. 9. 2017

V Kladrubcích dne 18. 9. 2017

Za pronajímatele:
Česká republika-Správa státních
hmotných rezerv

Za nájemce:
KLAUS Timber, a.s.

