

## Zápis

z místního šetření pro akci „Oprava výměňkové stanice + horkovodu stanice Vltavská“ ze dne 23. 11. 2018 na místě stavby.

Přítomni:

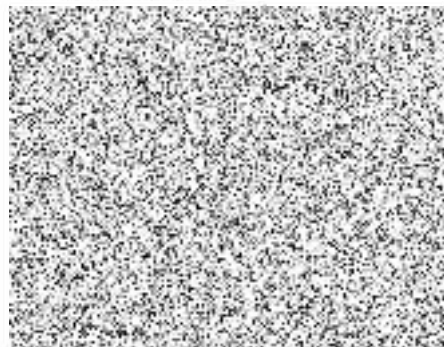


Předmětem místního šetření byla venkovní část nové horkovodní přípojky vedené v zemi. Při výkopových pracích se zjistilo, že původní parovodní přípojka podchází opěrnou zeď před vestibulem stanice. Vzhledem ke stavu opěrné zdi, kdy by použitím původní trasy byla ohrožena stabilita zdi, byla zvolena náhradní trasa nové horkovodní přípojky, kterou se tato zeď obejde. Změnou trasy dochází k prodloužení nové horkovodní přípojky o 26,0 m. DP s tímto řešením souhlasí. Zhotovitel předloží cenovou nabídku, která bude součástí dodatku ke smlouvě.

DP



Energie- stavební a báňská



## SOUPIS VÍCEPRACÍ

Stavba: Oprava výměňkové stanice Vltavská - horkovod  
Objekt: Horkovod - práce nad rámec VV  
Část: E.1.2.2  
Objednatel: Dopravní podnik hl. m. Prahy, a.s., Sokolovská 217/42, Praha 9, 19022  
Zhotovitel:  
Datum: 12.12.2018

P.Č.	Kód položky	Popis	MJ	Množství celkem	Cena jednotková	Cena celkem	Výpočet, komentář, odkaz na část dokumentace
1	2	3	4	5	6	7	8

**Celkem práce nad rámec VV**

**53 560,00**

<b>Předizolované potrubí v průlezném kanále – dodávka soub</b>							
1	2-001	potrubí ocelové předizolované tepelnou izolací z tvrdé polyuretanové pěny s vnějším pláštěm z pozinkovaného plechu např. Wehotek Spiro DN50, PN25	m			48 880,00	
<b>Ostatní potrubní</b>							
1	4-001	Demontáž potrubí DN 80 vč. tepelné izolace, roztřídění odpadu, doprava	m			3 250,00	
2	4-002	Demontáž potrubí DN 40 vč. tepelné izolace, roztřídění odpadu, doprava	m			1 430,00	

za DPP souhlasíme.

V souladu se zápisem z MŠ ze dne 23.11.2018