



DODATEK Č. 2

ke Smlouvě o dílo číslo: DS201801606
Evidenční číslo dodatku č. 2: DS201900349

na provedení stavebních prací
„Sociální bydlení města Liberce – stavební práce Bytový dům F“
reg. číslo projektu: CZ.06.2.56/0.0/0.0/16_057/0008067

uzavřená podle ustanovení § 2586 a násl. zákona č. 89/2012 Sb., občanský zákoník, v platném znění
(dále jen „občanský zákoník“)

ČL. 1 SMLUVNÍ STRANY

- 1.1 Objednatel:** STATUTÁRNÍ MĚSTO LIBEREC
sídlo: nám. Dr. E. Beneše 1, 460 59 Liberec 1
zastoupený: Ing. Jaroslavem Zámečником, CSc., primátorem města
ve věcech plnění díla: Ing. Michaelou Maturovou, pověřenou zastupující vedoucí odboru strategického rozvoje a dotací
IČ: 00262978
DIČ: CZ00262978
telefon:
bankovní spojení: Česká spořitelna, a.s.
číslo účtu:
(dále jen „objednatel“)
- 1.2 Zhotovitel:** STAV-AGENCY, s.r.o.
PSČ, sídlo: Kateřinská 736, 463 03 Stráž nad Nisou
zastoupený: Jiřím Šmídem - jednatelem
IČO: 25482505
DIČ: CZ25482505
bank. spojení: Česká Spořitelna a.s., č.ú.: XXXXXXXXXX
ve věcech smluvních oprávněn k jednání: Jiří Šmíd - jednatel
ve věcech technických oprávněn k jednání: Jaroslav Vančura - stavbyvedoucí
zapsaný v obchodním rejstříku vedeném u KS v Ústí nad Labem, oddíl C,
vložka 20247
(dále jen „zhotovitel“)

Čl. 2 PREAMBULE

2.1 Smluvní strany uzavřely dne 19. 11. 2018 Smlouvu o dílo č. DS201801606 a dne 28. 12. 2018 Dodatek č. 1 (dále jen Smlouva), jejímž předmětem je realizace rekonstrukce bytového domu pod názvem „Sociální bydlení města Liberce – stavební práce Bytový dům F“, v rozsahu specifikovaném v článku 3 Smlouvy o dílo.



Čl. 3 PŘEDMĚT DODATKU Č. 2

3.1 Předmětem tohoto Dodatku č. 2 je změna níže uvedených ustanovení Smlouvy o dílo číslo objednatele DS201801606 ze dne 19. 11. 2018 ve znění Dodatku č. 1 ze dne 28. 12. 2018.

3.2 S odkazem na § 222 odst. 6), písm. a), b), c) zákona č. 134/2016 Sb., o zadávání veřejných zakázek, v platném znění se nejedná o podstatnou změnu závazku ze smlouvy na veřejnou zakázku, jelikož její potřeba vznikla v důsledku okolností, které zadavatel jednající s náležitou péčí nemohl předvídat, nemění celkovou povahu veřejné zakázky a hodnota změny nepřekročí 50% původní hodnoty závazku; pokud bude provedeno více změn, je rozhodný součet hodnoty všech změn podle tohoto odstavce.

Čl. 4 CENA DÍLA

4.1 Objednatel a Zhotovitel se v souladu s odst. 5.6 Čl. 5 Smlouvy o dílo dohodli na změně předmětu plnění spočívající v nepředvídatelných dodatečných stavebních pracích a méněpracích, které jsou specifikovány ve Změnovém listě (dále jen „ZL“) č. 1, který tvoří přílohu č. 1 tohoto Dodatku č. 2.

4.2 Smluvní strany se dohodly v důsledku změny předmětu plnění na změně ceny díla sjednané v odst. 5.2 Čl. 5 Smlouvy, a to na navýšení celkové ceny díla o 878.714,92 Kč bez DPH.

Celkový objem víceprací bez DPH:	1.097.339,36 Kč
Celkový objem méněprací bez DPH:	218.624,44 Kč
Rozdíl prací celkem bez DPH:	878.714,92 Kč

Původní celková cena díla včetně Dodatku č. 1 bez DPH:	14.815.589,-- Kč
Původní celková cena díla včetně Dodatku č. 1 včetně DPH:	17.037.928,-- Kč

Nová celková cena díla včetně Dodatku č. 2 bez DPH:	15.694.303,92 Kč
DPH 15%:	2.354.145,59 Kč
Nová celková cena díla včetně Dodatku č. 2 včetně DPH:	18.048.449,51 Kč

Čl. 5 TERMÍN PLNĚNÍ

5.1 Objednatel a Zhotovitel se v souladu se zněním Čl. 4 odst. 4.7 Smlouvy o dílo dohodli na **prodloužení termínu plnění o 45 kalendářních dnů** z důvodu realizace nepředvídatelných víceprací, které jsou specifikovány v Příloze č. 1 tohoto Dodatku č. 2 ve ZL č. 1.

5.2 Z důvodu změny termínu plnění je aktualizována Příloha č. 2 Smlouvy o dílo (harmonogram). Aktuální Časový a finanční harmonogram postupu prací je přílohou Změnového listu č. 1 a tvoří jeho nedílnou součást.

Čl. 6 DOLOŽKY

6.1 Smluvní strany souhlasí, že tato smlouva může být zveřejněna na webových stránkách Statutárního města Liberec (www.liberec.cz), s výjimkou osobních údajů fyzických osob uvedených v této smlouvě.



6.2 Smluvní strany berou na vědomí, že tato smlouva bude zveřejněna v registru smluv podle zákona č. 340/2015 Sb., o zvláštních podmínkách účinnosti některých smluv, uveřejňování těchto smluv a o registru smluv (zákon o registru smluv).

6.3 Smluvní strany berou na vědomí, že jsou povinny označit údaje ve smlouvě, které jsou chráněny zvláštními zákony (obchodní, bankovní tajemství, osobní údaje, ...) a nemohou být poskytnuty, a to šedou barvou zvýraznění textu. Neoznačení údajů je považováno za souhlas s jejich uveřejněním a za souhlas subjektu údajů.

6.4 Smlouva nabývá účinnosti nejdříve dnem uveřejnění v registru smluv podle s § 6 odst. 1 zákona č. 340/2015 Sb., o zvláštních podmínkách účinnosti některých smluv, uveřejňování těchto smluv a o registru smluv (zákon o registru smluv).

6.5 Smluvní strany berou na vědomí, že plnění této smlouvy poskytnutá před její účinností jsou plnění bez právního důvodu a strana, která by plnila před účinností této smlouvy, nese veškerou odpovědnost za případné škody takového plnění bez právního důvodu, a to i v případě, že druhá strana takové plnění přijme a potvrdí jeho přijetí.

6.6 Smluvní strany shodně prohlašují, že cena určená ve smlouvě je cenou obvyklou ve smyslu § 2999 zákona č. 89/2012 Sb., občanský zákoník.

Čl. 7 Závěrečná ustanovení

7.1 Ustanovení Smlouvy o dílo tímto Dodatkem č. 2 nedotčená zůstávají v platnosti beze změn.

7.2 Tento Dodatek č. 2 nabývá platnosti dnem jeho podpisu oběma smluvními stranami.

7.3 Smluvní strany po jeho přečtení prohlašují, že souhlasí s jeho obsahem, že Dodatek č. 2 byl sepsán určitě, srozumitelně, na základě jejich pravé a svobodné vůle, bez nátlaku na některou ze stran, a že obsahuje úplné ujednání o veškerých skutečnostech a náležitostech, které smluvní strany zamýšlely mezi sebou v souvislosti s prováděním díla ujednat.

7.4 Tento Dodatek č. 2 je vyhotoven ve 4 vyhotoveních, z nichž 2 vyhotovení obdrží objednatel a 2 zhotovitel.

7.5 Tento Dodatek č. 2 je uzavírán na základě usnesení Rady města Liberec č. 232/2019 ze dne 12. 03. 2019.

Přílohy

č. 1 Změnový list č. 1



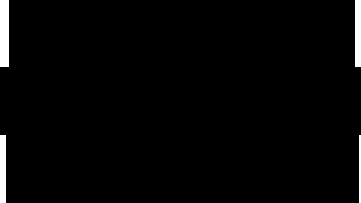
EVROPSKÁ UNIE
Evropský fond pro regionální rozvoj
Integrovaný regionální operační program



MINISTERSTVO
PRO MÍSTNÍ
ROZVOJ ČR

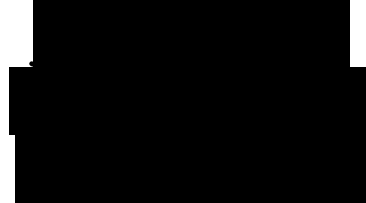
V Liberci, dne 18. 3. 2019

V Liberci, dne 18. 3. 2019



za objednatele

Ing. Jaroslav Záměčník, CSc.
primátor



za zhotovitele

Jiří Šmíd
jednatel společnosti

Projekt: Sociální bydlení města Liberce Bytový dům F; č. CZ.06.2.56/0.0/0.0/16_057/0008067
Objednatel: Statutární město Liberec
Projektant: Agora, architektonický a stavební ateliér, s. r. o.
Zhotovitel: STAV-AGENCY, s. r. o.
Umístění: Žitavská 393/6, Liberec
Smlouva zhotovitele č.: 1815
Smlouva objednatele č.: DS201801606

ZMĚNOVÝ LIST	POŘADOVÉ ČÍSLO: 001
PROJEKT: Sociální bydlení města Liberce Bytový dům F ZMĚNU NAVRHL: Projektant ADRESÁT: Objednatel	DATUM: 18. 3. 2019

PŘEDMĚT ZMĚN: STAVEBNÍ PRÁCE – Oprava NK stropů a podlah
REFERENČNÍ DOKUMENTACE: Zadávací dokumentace investora

DŮVOD KE ZMĚNĚ:

Po rozkrytí podlah (provedení sond dle PD) bylo shledáno značné oslabení zhlaví nosných trámů podlah a stropů. Po následném provedení diagnostického průzkumu firmou Diagnostika stavebních konstrukcí s.r.o., bylo konstatováno silné napadení zhlaví trámů stropů a podlah u obvodových zdí dřevokaznou houbou, a to ve větším rozsahu, než předpokládala PD – viz. Příloha č. 1. Z tohoto důvodu byl navržen projektantem stavby jiný způsob opravy stropů a podlah nad 1. a 2. NP – viz Příloha č. 2, včetně výkazu výměr – viz. Příloha č. 3, který zabezpečí nezbytné ztužení stropních konstrukcí a budovy v minimálním nutném rozsahu pro bezpečnost objektu.

Stavební práce					
Č	POPIS	MN	POČET	J.C.	CELKEM
1.	Rozpočet viz. Příloha č. 3 – podrobný VV	Kpl.	1	1.097.339,36	1.097.339,36 Kč
2.	Odpočty viz. Příloha č. 3 – podrobný VV	Kpl.	1	-218 624,44	-218 624,44 Kč
Celkem bez DPH					878.714,92 Kč

Zůstává zachován charakter a účel díla definovaný v projektové dokumentaci a smluvních dokumentech. Všechna ostatní ustanovení smlouvy o dílo zůstávají realizací změny nedotčena. Případné dodatečné stavební práce plynoucí z realizace změny budou hrazeny z prostředků zhotovitele.



EVROPSKÁ UNIE
Evropský fond pro regionální rozvoj
Integrovaný regionální operační program



MINISTERSTVO
PRO MÍSTNÍ
ROZVOJ ČR

Projekt: Sociální bydlení města Liberce Bytový dům F; č. CZ.06.2.56/0.0/0.0/16_057/0008067

Objednatel: Statutární město Liberec

Projektant: Agora, architektonický a stavební ateliér, s. r. o.

Zhotovitel: STAV-AGENCY, s. r. o.

Umístění: Žitavská 393/6, Liberec

Smlouva zhotovitele č.: 1815

Smlouva objednatele č.: DS201801606

	ANO/NE	popis vlivu / nová hodnota proti původní SOD
vliv na cenu díla:	ANO	navýšení o 878.714,92 Kč bez DPH / 1.010.522,16 Kč vč. DPH
vliv na lhůtu realizace:	ANO	prodloužení lhůty výstavby o 45 kalendářních dní

Přílohy:

Příloha č. 1_Technický průzkum

Příloha č. 2_Komentář projektanta a nákresy

Příloha č. 3_Výkaz výměr

Příloha č. 4_Harmonogram

VYJÁDŘENÍ ZHOTOVITELE:

S realizací změny souhlasím a prohlašuji, že realizací změny dojde ke změně smluvní lhůty pro dokončení díla, a to k prodloužení o 45 kalendářních dní.

DNE: 18. 3. 2019

PODPIS:

JMÉNO: Jiří Šmíd, jednatel společnosti STAV-AGENCY, s. r. o.

VYJÁDŘENÍ ZÁSTUPCE OBJEDNATELE:

S realizací změny souhlasím a prohlašuji, že zůstává zachován charakter a účel díla definovaný v projektové dokumentaci a smluvních dokumentech a že případné dodatečné stavební práce plynoucí z realizace změny budou hrazeny z prostředků zhotovitele.

DNE: 18. 3. 2019

PODPIS:

JMÉNO: Ing. Michaela Maturová, pověřena zastupováním funkce vedoucí odboru strategického rozvoje a dotací; Pavel Smarž, technický specialista



EVROPSKÁ UNIE
Evropský fond pro regionální rozvoj
Integrovaný regionální operační program



MINISTERSTVO
PRO MÍSTNÍ
ROZVOJ ČR

Projekt: Sociální bydlení města Liberce Bytový dům F; č. CZ.06.2.56/0.0/0.0/16_057/0008067

Objednatel: Statutární město Liberec

Projektant: Agora, architektonický a stavební ateliér, s. r. o.

Zhotovitel: STAV-AGENCY, s. r. o.

Umístění: Žitavská 393/6, Liberec

Smlouva zhotovitele č.: 1815

Smlouva objednatele č.: DS201801606

VYJÁDŘENÍ ZÁSTUPCE PROJEKTANTA VYKONÁVAJÍCÍHO AUTORSKÝ DOZOR:

S realizací změny souhlasím a prohlašuji, že zůstává zachován charakter a účel díla definovaný v projektové dokumentaci a smluvních dokumentech.

DNE: 18. 3. 2019

PODPIS:



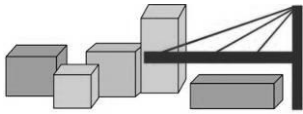
JMÉNO: Ing. arch. Milan Zrník, Agora - architektonický a stavební atelier s.r.o



EVROPSKÁ UNIE
Evropský fond pro regionální rozvoj
Integrovaný regionální operační program



**MINISTERSTVO
PRO MÍSTNÍ
ROZVOJ ČR**



Diagnostika stavebních konstrukcí s.r.o.

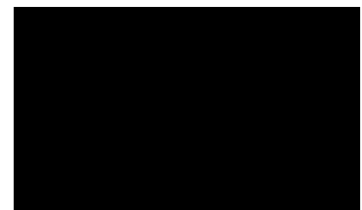
Svobody 814, Liberec 15, 460 15,
tel. 48 [redacted] fax. 482750584, mobil [redacted]
e-mail : [redacted] <http://www.diagnostikaliberec.cz>

ZPRÁVA č.7/19

Doplňující stavebně technický a mykologický průzkum krovu a stropů
objektu Žitavská 393/6
LIBEREC



Počet stran: 4
Počet příloh: 2
Datum: 15.1.2019



1. ÚVOD

OBJEDNATEL: STAV-AGENCY, s.r.o., Liberec
KONSTRUKCE: krov, dřevěné stropní konstrukce

Na základě požadavku objednavatele byl proveden v průběhu ledna 2019 doplňující stavebně technický a mykologický průzkum konstrukcí krovu a stropních konstrukcí výše uvedeného objektu. Stavebně technický průzkum slouží jako podklad pro rozhodnutí o způsobu rekonstrukce objektu a rozsahu nutných prací.

POPIS OBJEKTU

Jedná se o objekt s jedním podzemním podlažím a třemi nadzemními podlažními a půdním prostorem.

Svislé nosné konstrukce jsou zděné z cihel. Konstrukce stropů nad 1.N.P. až 3.N.P. byly zjištěny jako převážně dřevěné dvojité trémové stropy se samostatným podhledem na rákosnicích. Krov je proveden jako vaznicová soustava s vaznicemi podporovanými svislými sloupky. Prvky krovu jsou dřevěné.

2. PODKLADY

Objednatelem (projektantem) byla jako podklad poskytnuta dokumentace pro provedení stavby vypracovaná pod zak. č.217/671 projektovým atelierem AGORA spol. s r.o. Liberec v dubnu 2018. Z této dokumentace jsou v přílohách č.2 použity výkresy týkajícím posuzovaných částí objektu se zakreslením míst sond a odběru vzorků. Dalším podkladem byla zpráva č.148/18 z prosince 2018.

3. PROVEDENÉ PRÁCE A ZJIŠTĚNÉ SKUTEČNOSTI

3.1. HODNOCENÍ ZHLAVÍ TRÁMŮ STROPŮ

V průběhu doplňujícího stavebně technického průzkumu byla kontrolována zhlaví trámů stropu nad 1.N.P. (z úrovně 2.N.P.) a trámů stropu nad 2 (z úrovně 3.N.P.). V místech rozkrytí podlahy půdního prostoru (místa zatékání) byla provedena kontrola stavu dřeva konstrukce podlahy 4.N.P.

V místech rozkrytých objednatel byl dokončeny sondy ke zhlavím a byl hodnocen stav jednotlivých obnažených trámů. Zjištěné skutečnosti jsou uvedeny v přílohách č.2a až č.2c.

Pro strop nad 1.N.P. bylo hodnoceno 47 zhlaví trámů. Z toho bylo 9 trámů hodnoceno bez zjevných známek napadení a 11 trámů hodnoceno s počátečním stádiem napadení (dřevo křehké se změnou barvy). Při tomto hodnocení bylo zjištěno cca 80% zhlaví trámů s napadením v různém stádiu a cca 57% kontrolovaných trámů bylo zjištěno s výrazným napadením.

Pro strop nad 2.N.P. bylo hodnoceno 55 zhlaví trámů. Z toho 2 trámy byly hodnoceny bez zjevných známek napadení a 12 trámů hodnoceno s počátečním stádiem napadení (dřevo křehké se změnou barvy). Při tomto hodnocení bylo zjištěno cca 95% zhlaví trámů s napadením v různém stádiu a cca 75% kontrolovaných trámů bylo zjištěno s výrazným napadením.

Výskyt povrchového mycelia dřevokazné houby dřevomorky domácí (*Serpula lacrymans*) byl ověřen na více místech v oblastech kolem rozvodů kanalizace, dešťových svodů a na severním štítu budovy.

4.ZÁVĚR

Veškeré zjištěné skutečnosti a vyhodnocení jsou uvedeny v předchozích bodech této zprávy a v přílohách č.1 až č.3-fotodokumentace. Dále je uvedeno shrnutí základních poznatků o konstrukcích. Hodnocení vychází ze závěrů zprávy č.148/18 a z výsledků doplňujícího průzkumu ze dne 11.1.2019. Hodnocení konstrukce krovu a stropu nad 3.N.P. vychází z předpokladu, že půdní prostor zůstane bez využití a bez zteplení.

4.1. KROV

Rizika spojená s provedením opravy stávající konstrukce krovu výměnou napadených prvků spočívají v obtížné likvidaci napadení prorůstajícího zdívkem k pozednici formou provazců povrchového mycelia dřevomorky domácí (*Serpula lacrymans*). V detailu styku s krokviemi tak může opakovaně dojít k rozvoji napadení dřeva.

Dalším rizikem je obtížné stanovení rozsahu napadení na styku pobíjení a krokví. O tom, že krokve jsou na styku s prkny pobíjení napadeny, svědčí zjištěný výskyt plodnic dřevokazné houby trámovky plotní (*Gloeophyllum sepiarium*). Likvidaci napadení v tomto případě nebude možné provést pouze postřikem fungicidním prostředkem, jelikož napadení je v takovém případě nutno očekávat do hloubky profilu krokve.

Vazné trámy krovu jako součást stropu nad 3.N.P. byly zjištěny s napadením ve zhlavích a to dřevomorkou domácí (*Serpula lacrymans*) a to včetně sloupků pod pozednicí. Při volbě alternativy s odstraněním napadeného dřeva a provedením ocelových příložek je nutné především obnovit uvolněné vodorovné ztužení budovy zajištěné doposud závlačemi a kleštinami.

4.2. STROP NAD 3.N.P.

V části stropu nad 3.N.P. zjištěné se silným napadením jak trámů podlahy, tak trámů podhledu dřevokaznou houbou dřevomorkou domácí (*Serpula lacrymans*) se jedná prakticky o **havarijní stav**.

Rozsah masivního napadení je lokalizován především ve zhlavích a v jejich okolí. Ocelové příložky jsou možností stabilizace stavu, ale stávající stav prakticky vylučuje ponechání dřevěného podhledu v pruhu cca 1 až 1,5m podél obvodových zdí a v místech dlouhodobých zatékání. Je také nutno odstranit veškeré napadené dřevo včetně pozednic zabudovaných do zdiva.

Při volbě varianty ponechání stávající konstrukce stropu nad 3.N.P. alespoň částečně je nutné provést ocelové příložky pro trámy (včetně vazných trámů) i nosníky podhledu. Dřevěné pobíjení podhledu nedoporučujeme obnovovat ale nahradit novým sníženým zavěšeným podhledem (např. desky SDK) s tepelnou izolací a parozábranou tak, aby byly vytvořeny podmínky stavební fyziky zamezující vzniku kondenzace na ocelových příložkách.

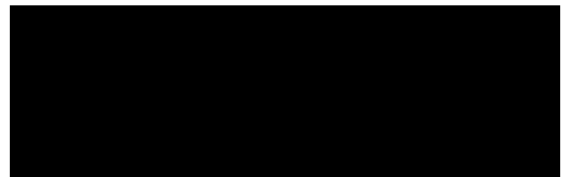
4.3. STROP NAD 1.N.P. a 2.N.P.

S ohledem na výše uvedený rozsah napadení po obvodě budovy je nutno konstatovat, že konstrukce stropů nad 1.N.P a 2.N.P. mají velké procento zhlaví trámů napadených a to v různém stádiu napadení.

Pro hodnocení možných rizik při opravě ocelovými příložkami je třeba si uvědomit především to, že na různých místech bylo zjištěno prorůstání povrchového mycelia dřevomorky domácí (Serpula lacrymans) do zdiva a k pozednicím zabudovaným do zdiva. To považujeme za velké riziko z hlediska možného opakovaného rozvoje nákazy v případě použití mokrých procesů při výstavbě nebo při možném průsaku v místech netěsností rozvodů a hydroizolací v průběhu další životnosti objektu.

Provedení například koupelen, WC a kuchyní na ponechané stávající dřevěné prvky stropů vzhledem k výskytu dřevokazné houby dřevomorky domácí (Serpula lacrymans) v objektu nedoporučujeme.

V Liberci 15.1.2019



Diagnostika stavebních konstrukcí

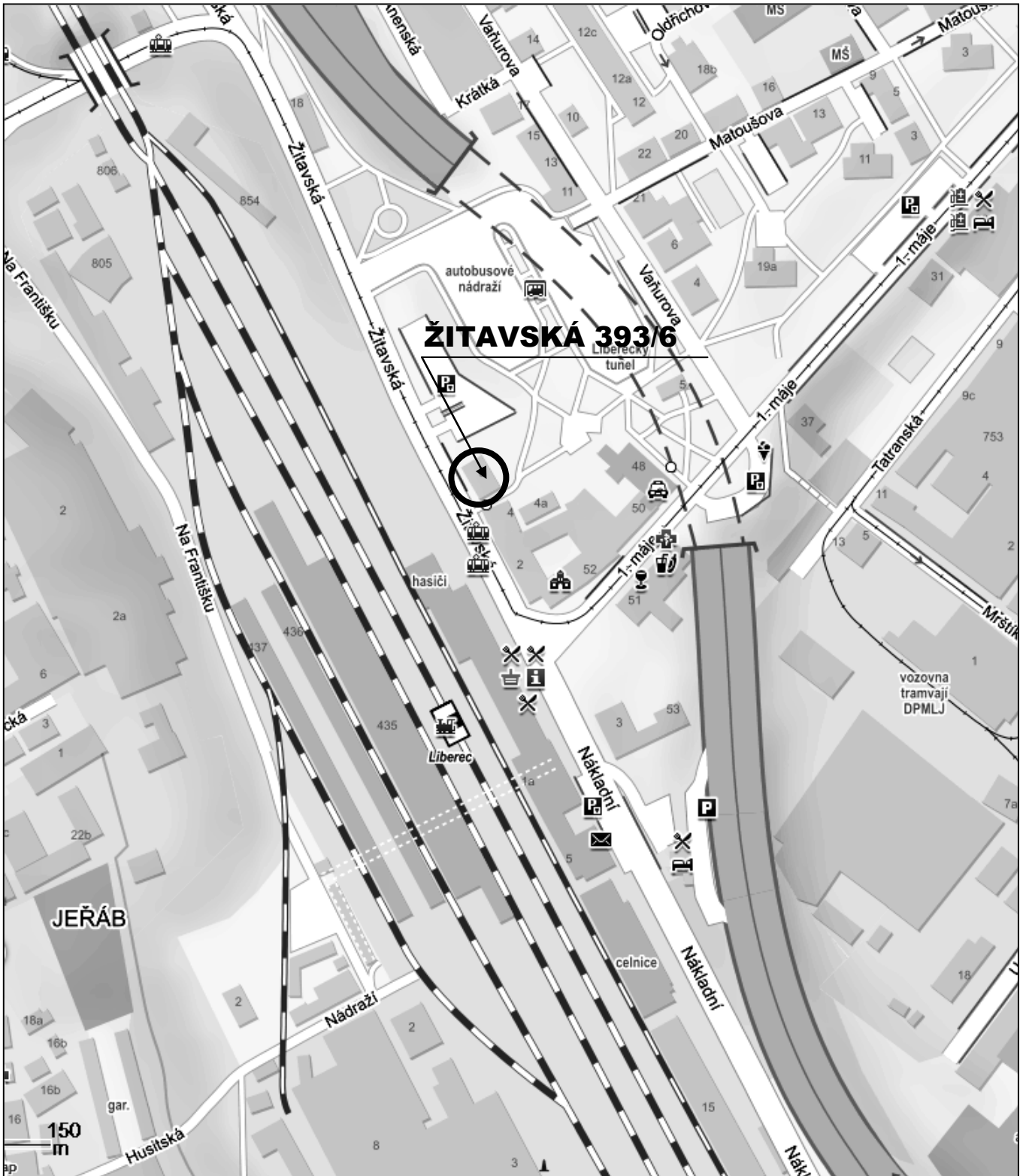
s.r.o.

ing.K.Čapek

ing.A.Hlaváček

ing.A.Hlaváček ml.

SITUACE



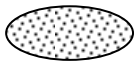
PŘÍLOHA č.1

OZNAČENÍ POUŽITÁ V PŘÍLOZE č.2



D

- místa odběru vzorků dřeva k mikroskopickému rozboru
za účelem zjištění napadení biotickými škůdci



- zjištěná místa napadení dřevěných konstrukcí dřevokaznou houbou a
dřevokazným hmyzem.



-směr dřevěných trámů stropu pod podlažím

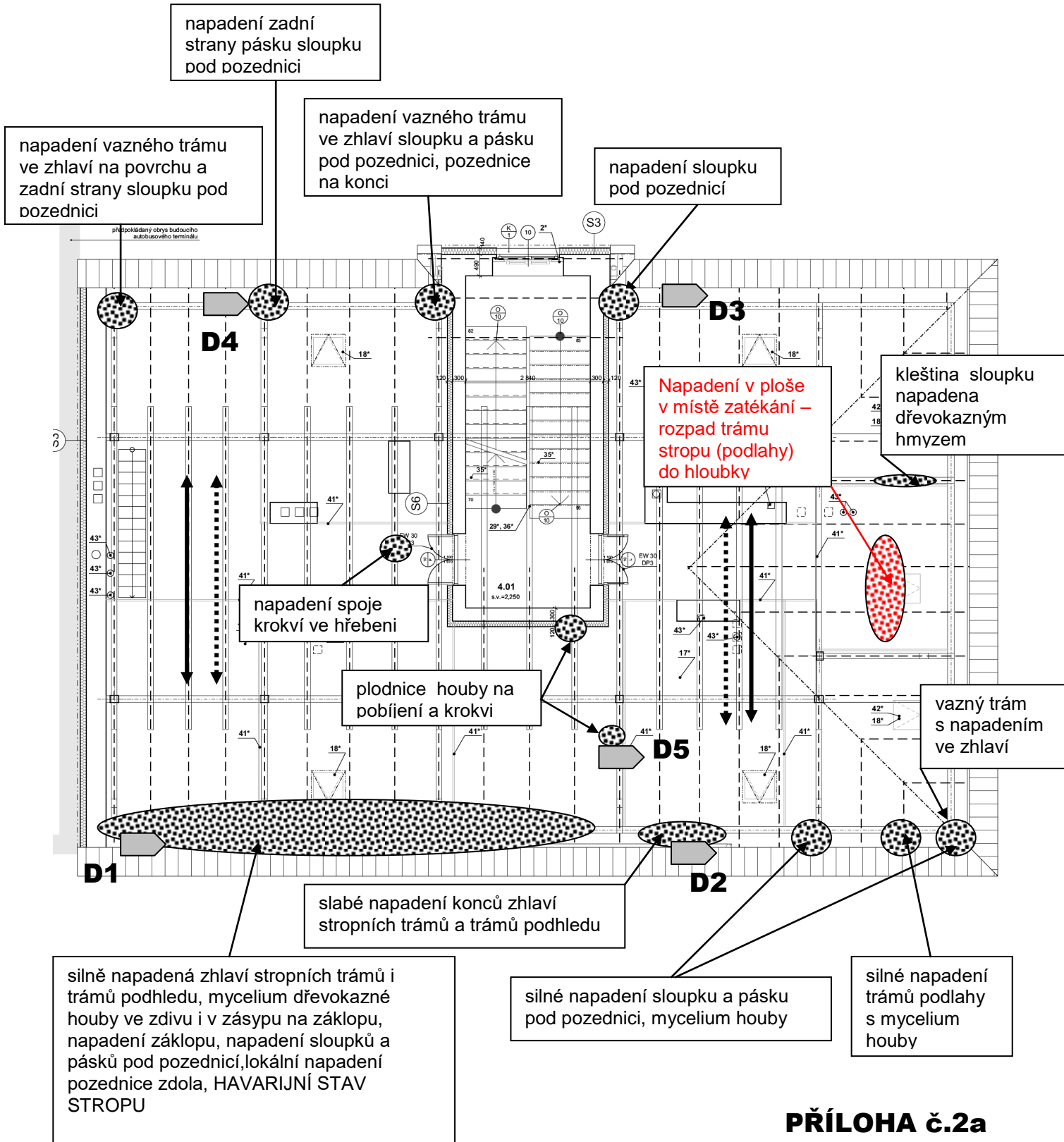


-směr dřevěných trámů podhledu stropu pod podlažím



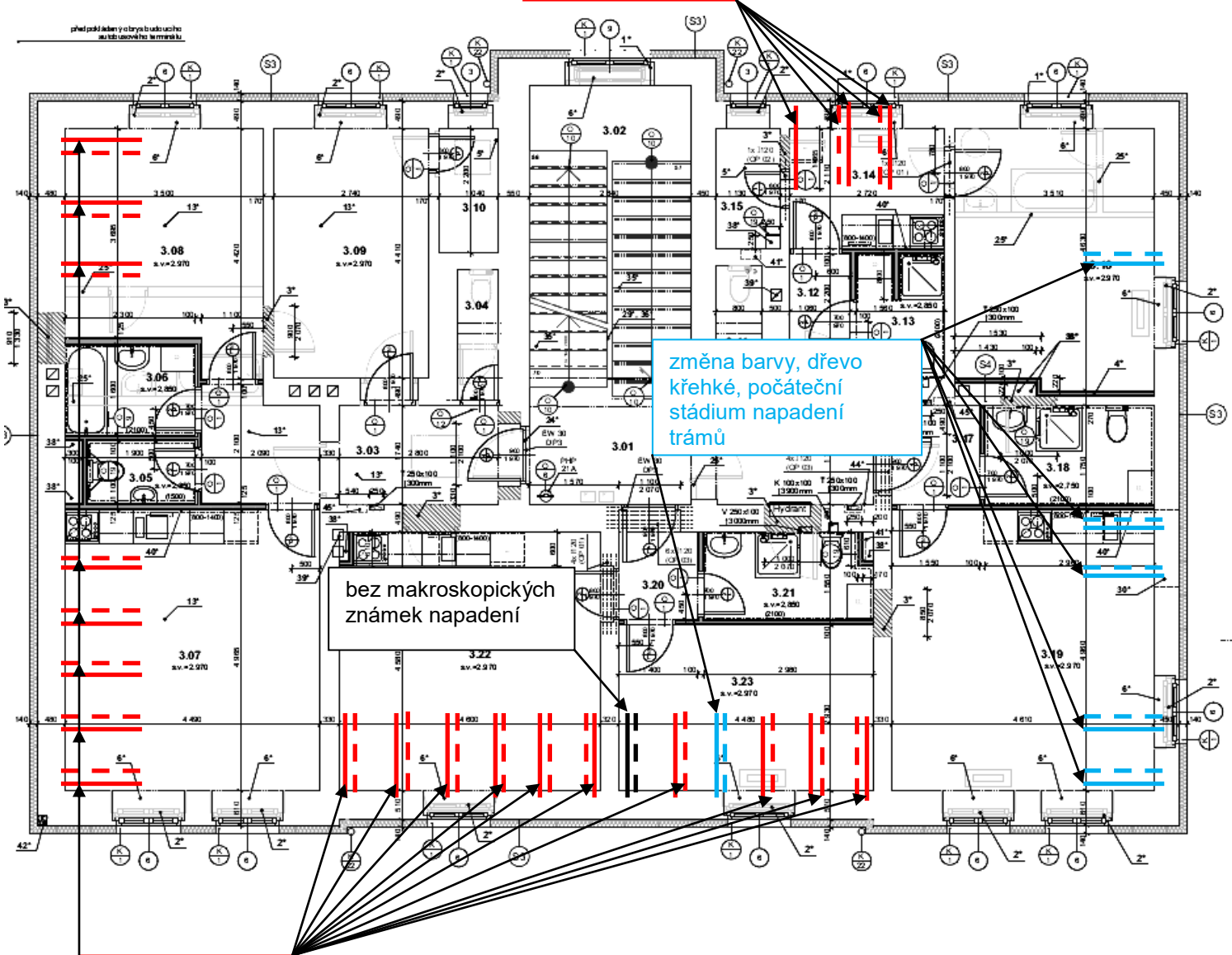
-zjištění provedená v rámci doplňujícího průzkumu podkroví dne 11.1.2019

PŮDORYS PODKROVÍ - STROP NAD 3.N.P. a KROV



PŮDORYS 3.N.P. – STROP NAD 2.N.P.

silné napadení
trámů s rozpadem
dřeva a ztrátou
pevnosti

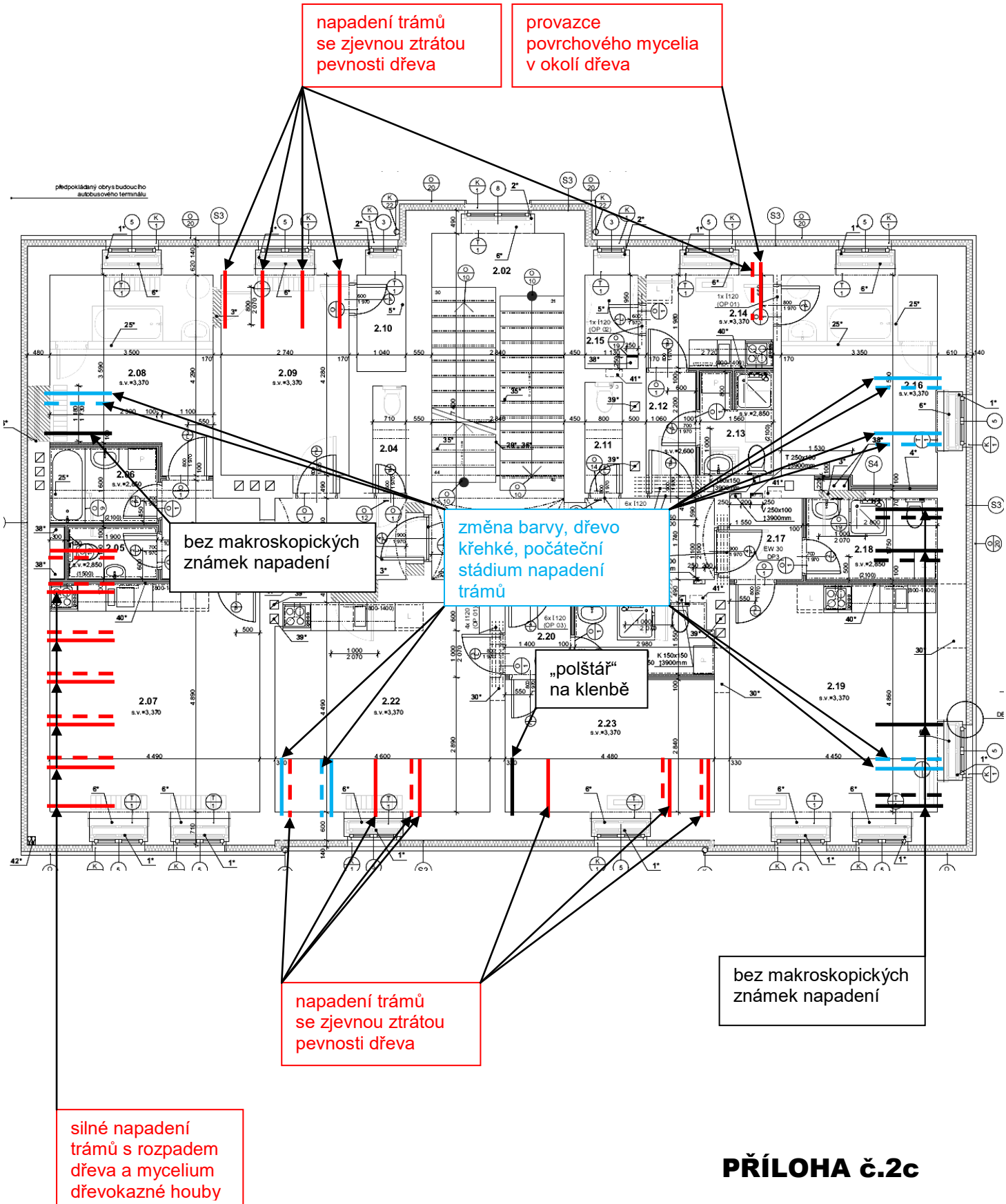


změna barvy, dřevo
křehké, počáteční
stádium napadení
trámů

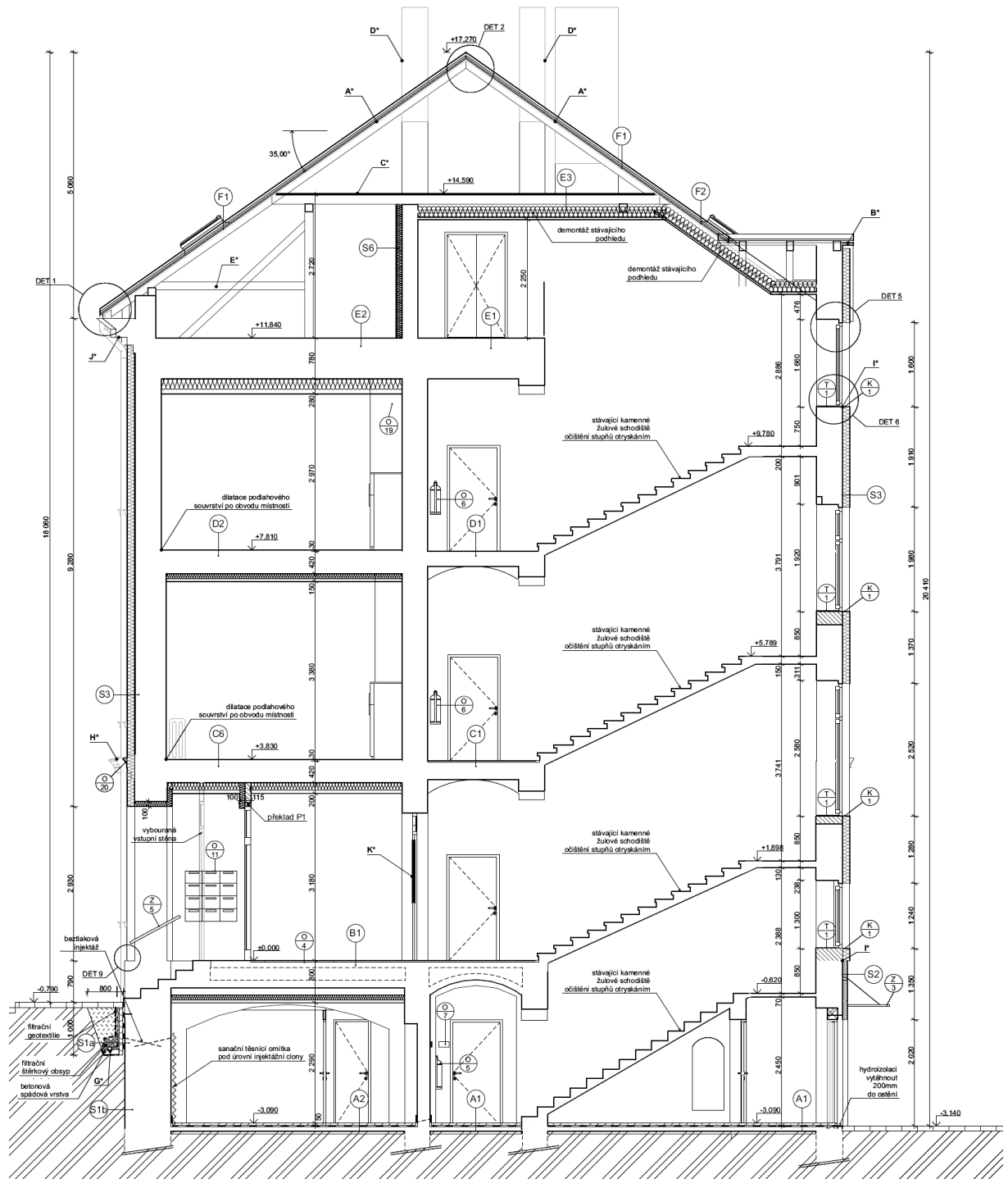
bez makroskopických
známek napadení

silné napadení
trámů s rozpadem
dřeva a ztrátou
pevnosti

PŮDORYS 2.N.P. – STROP NAD 1.N.P.



ŘEZ



Komentář k návrhu sanace stropů.

Návrh vychází ze dvou posudků, zpracovaných v prosinci 2018 a lednu 2019 firmou Diagnostika s.r.o., z prohlídky obnažených konstrukcí, konzultací s dodavatelem stavby a z požadavků investora, vyslovených na kontrolních dnech.

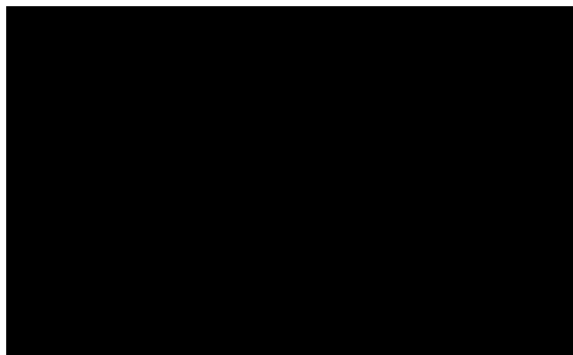
Návrh sanace je zřejmý z přiložených podkladů (Strop nad 1.NP, Strop nad 2.NP, výkaz oceli) a předpokládá snížení úrovně zavěšeného SK podhledu, který bude proveden s požadovanou požární odolností.

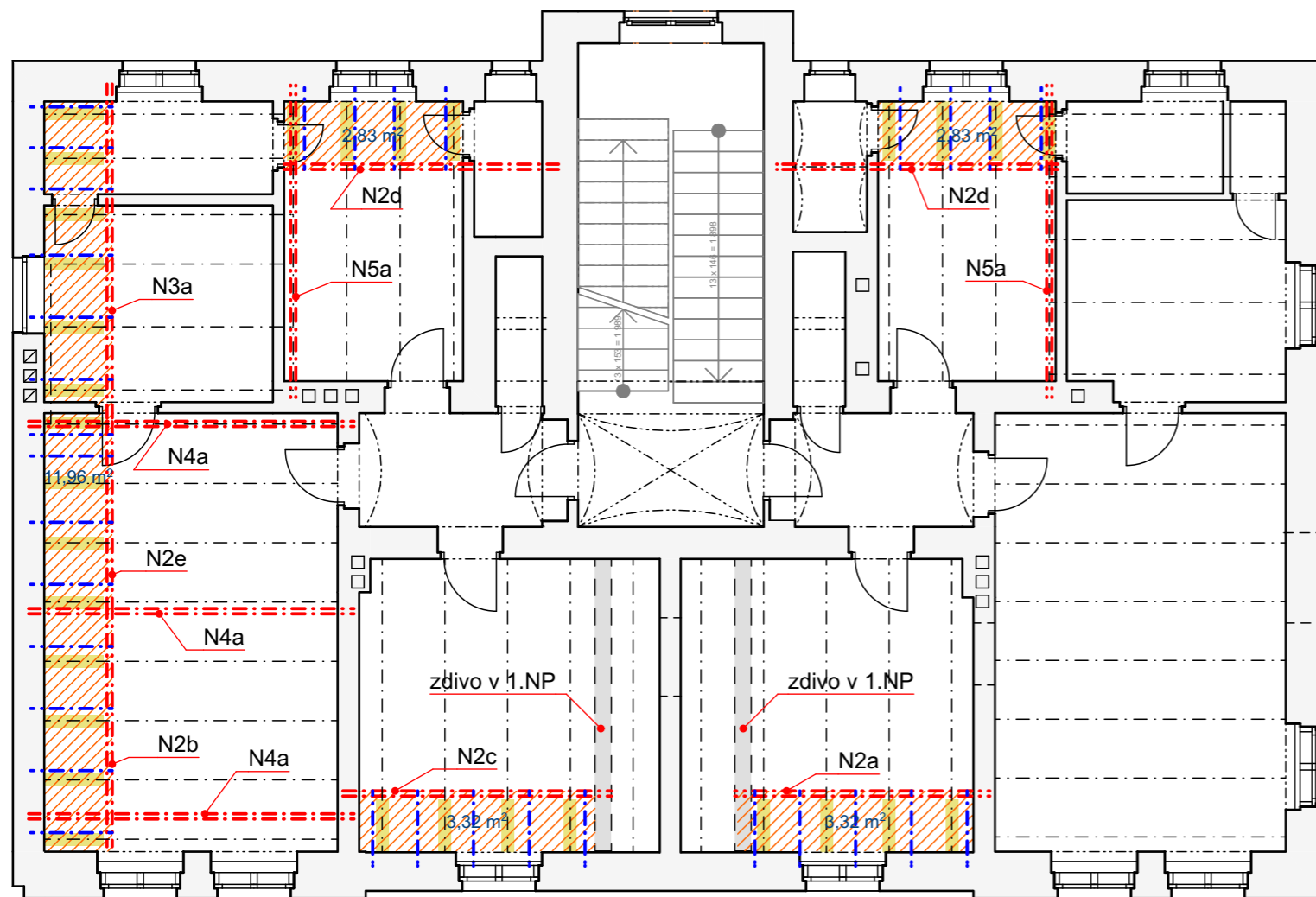
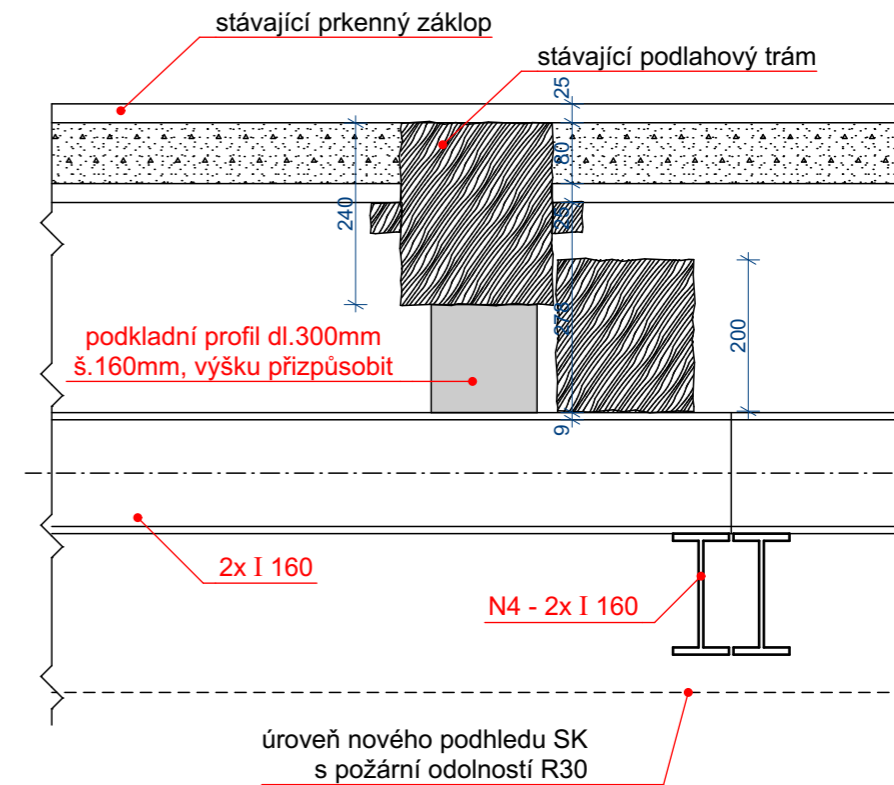
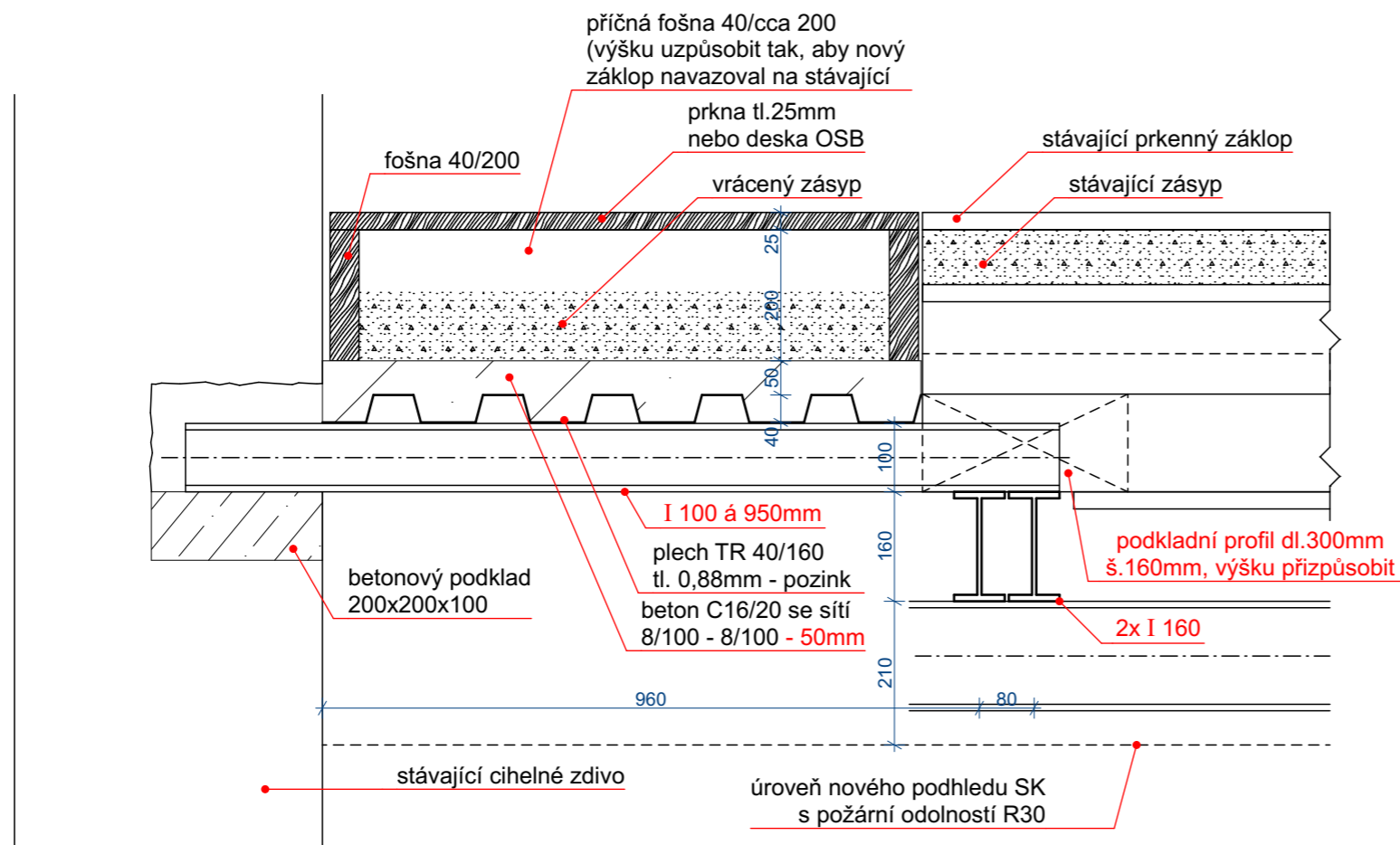
Hlavní přednosti navrženého řešení:

- v souladu s doporučením fy Diagnostika s.r.o. zabraňuje vložení ocelové konstrukce možnosti kontaminace dřevěné konstrukce stropu z napadeného obvodového zdiva
- řeší podepření stropní konstrukce bez nutnosti instalace montážních podpěr
- prostor pod podlahou podél obvodového zdiva umožňuje vedení rozvodů
- sanovaný pás stropní konstrukce podél obvodové zdi přispívá ke zlepšení ztužení objektu
- zvýší se tuhost stropních konstrukcí ve svislém směru (pružné deformace)

V Liberci, 25.1.2019

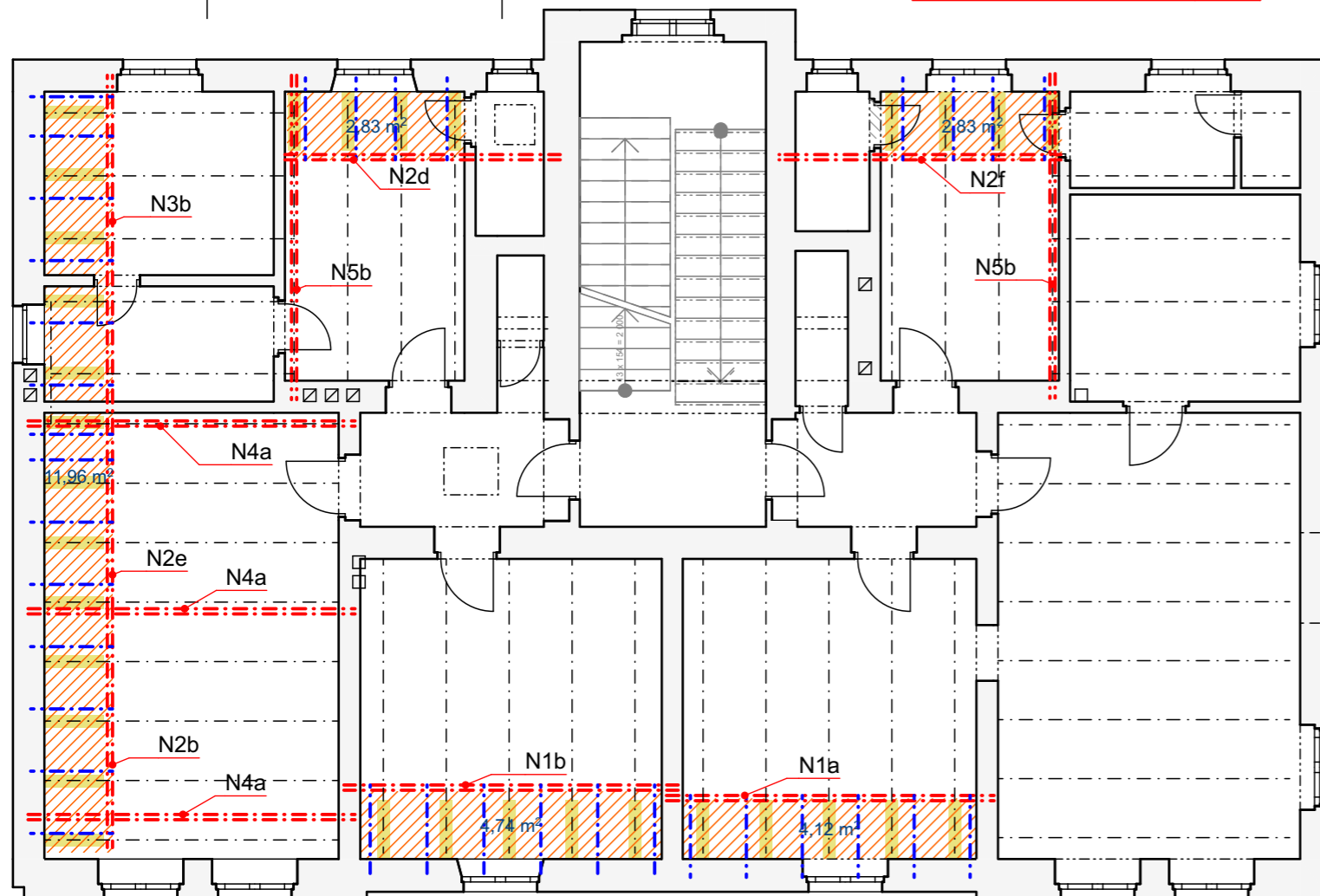
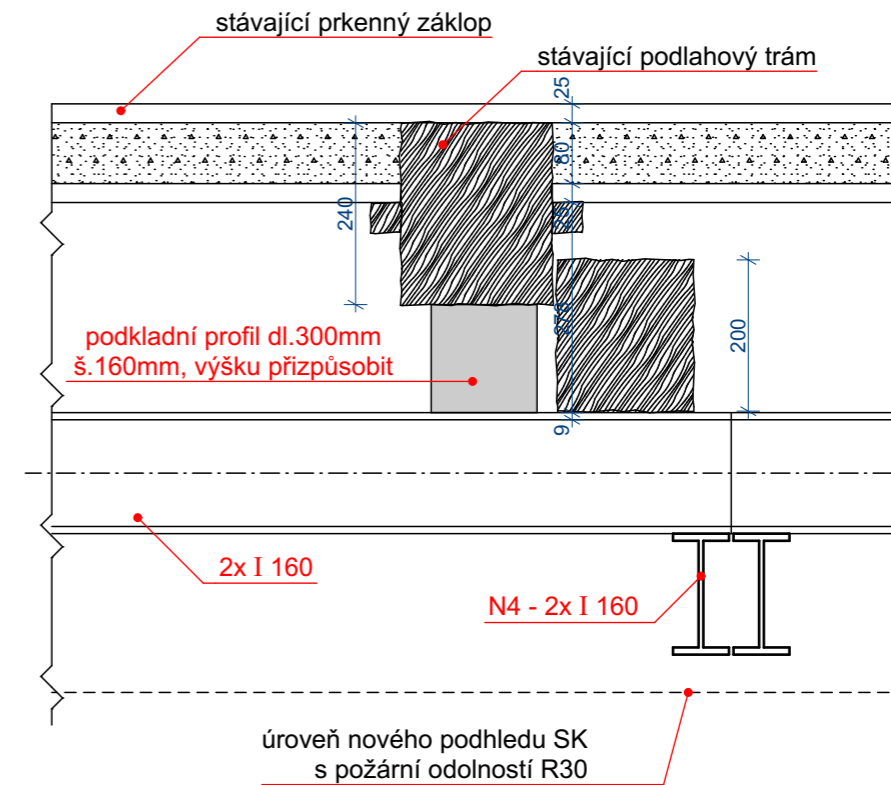
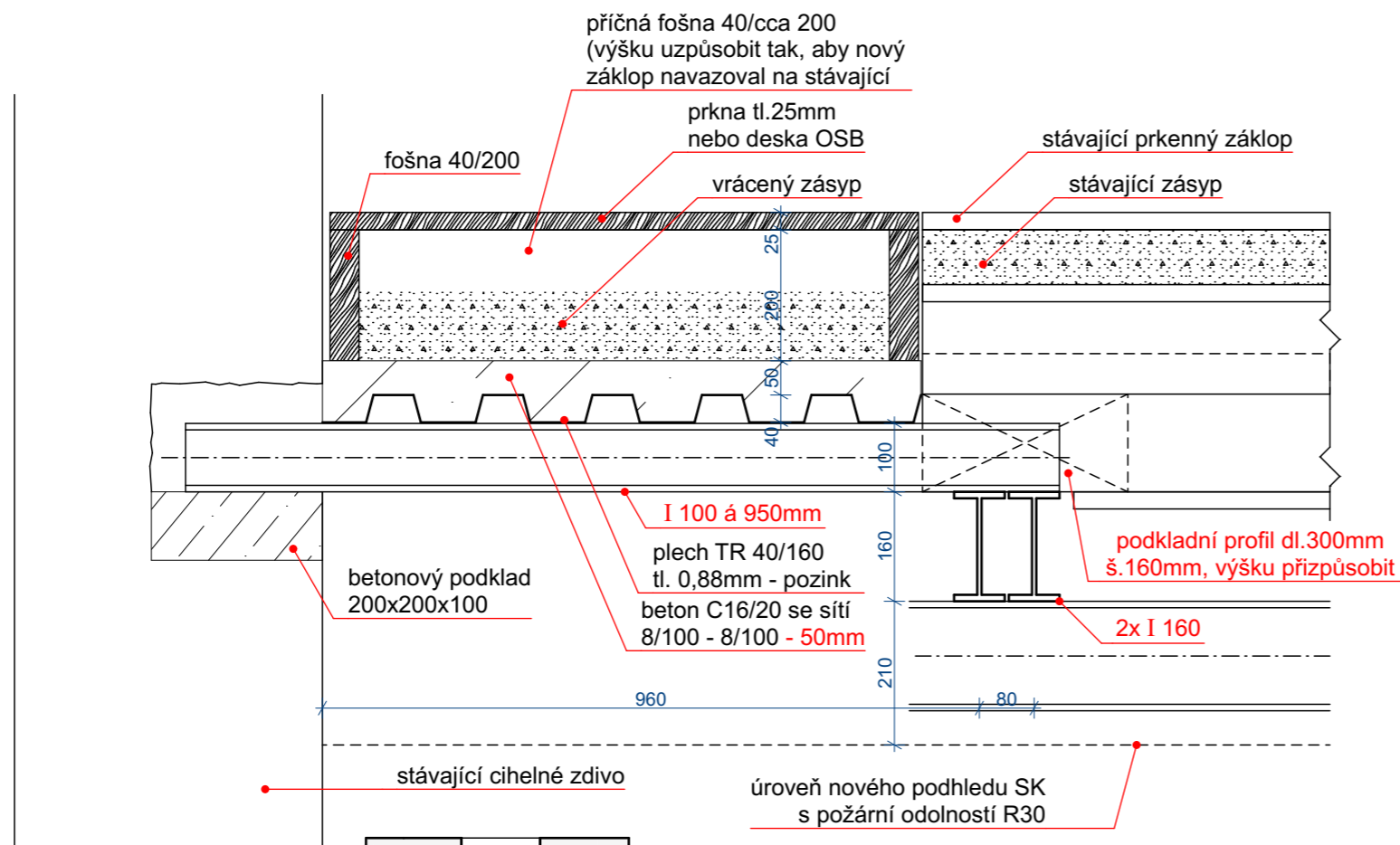
Vypracoval: Ing. Jiří Kafka






odřezané části stropních trámů
 plochy s trapezovým plechem

investor: Statutární město Liberec, nám. Dr. E. Beneše 1, 460 59 Liberec 1			AGORA ARCHITEKTONICKÝ A STAVEBNÍ ATELIER spol. s r.o. www.agora-liberec.cz
generální projektant stavby: AGORA spol. s r.o. U Soudu 536/6a, Liberec 2, 460 01 E-mail: agora@agora-liberec.cz , tel. 485 102 666			
vypracoval (projektant): Ing.M.Zrník	autorizoval (zodpovědný projektant): Ing.arch.Zrník	schválil (vedoucí projektant): Ing.arch. Zrník	zhotovitel části projektu:
místo: Žitavská 393/6, Liberec III – Jeřáb, 460 07			
kraj: Liberecký	st. úřad: Liberec	obec: Liberec	
<h2>Sociální bydlení města Liberce – Bytový dům F</h2>			stupeň PD: DPS
			datum: 24.01.2019
Realizace			formát: 2 x A4
			měřítko: 1:10, 1:100
Sanace stropních trámů nad 1.NP			č. zakázky: 2017/671
			číslo (ozn.) dokumentu: R.01



odřezané části stropních trámů

plochy s trapezovým plechem a novou konstrukcí stropu (27 m²)

investor: Statutární město Liberec, nám. Dr. E. Beneše 1, 460 59 Liberec 1				 AGORA ARCHITEKTONICKÝ A STAVEBNÍ ATELIER spol. s r.o. www.agora-liberec.cz	
generální projektant stavby:		AGORA spol. s r.o. U Soudu 536/6a, Liberec 2, 460 01			
vypracoval (projektant):	autorizoval (zodpovědný projektant):	schválil (vedoucí projektant):	zhotovitel části projektu:		
Ing.M.Zrník	Ing.arch.Zrník	Ing.arch. Zrník			
místo:		Žitavská 393/6, Liberec III – Jeřáb, 460 07			
kraj:	Liberecký	st. úřad:	Liberec	obec:	Liberec
Sociální bydlení města Liberce – Bytový dům F					
Realizace				stupeň PD:	DPS
Sanace stropních trámů nad 2.NP				datum:	24.01.2019
				formát:	2 x A4
				měřítko:	1:10, 1:100
				č. zakázky:	2017/671
				číslo (ozn.) dokumentu:	R.02

CZ Ocel nosníky						
Označení	sériový rozměr (norma EN)	Délka	Množství (ks)	Domovské podlaží	hmotnost na metr (kg/m)	hmotnost 1ks (kg)
N1a	IPN 160	5 000	2	3.NP	17,90	89,50
						179,00
N1b	IPN 160	5 100	2	3.NP	17,90	91,29
						182,59
N2a	IPN 160	3 900	2	2.NP	17,90	69,81
						139,62
N2b	IPN 160	3 600	2	2.NP	17,90	64,44
N2b	IPN 160	3 600	2	3.NP	17,90	64,44
						257,76
N2c	IPN 160	4 110	2	2.NP	17,90	73,57
						147,14
N2d	IPN 160	4 200	2	2.NP	17,90	75,18
N2d	IPN 160	4 200	2	3.NP	17,90	75,18
N2d	IPN 160	4 300	2	2.NP	17,90	76,97
						454,68
N2e	IPN 160	2 900	2	2.NP	17,90	51,91
N2e	IPN 160	2 900	2	3.NP	17,90	51,91
						207,64
N2f	IPN 160	4 300	2	3.NP	17,90	76,97
						153,94
N3a	IPN 160	5 200	2	2.NP	17,90	93,08
						186,16
N3b	IPN 160	5 300	2	3.NP	17,90	94,87
						189,74
N4a	IPN 160	4 980	6	2.NP	17,90	89,14
N4a	IPN 160	4 990	6	3.NP	17,90	89,32
						1070,78
N5a	IPN 160	4 780	4	2.NP	17,90	85,56
						342,25
N5b	IPN 160	4 950	4	3.NP	17,90	88,61
						354,42
P1a	IPN 100	1 250	22	2.NP	8,34	10,43
P1a	IPN 100	1 250	28	3.NP	8,34	10,43
						521,25
P1b	IPN 100	1 350	6	3.NP	8,34	11,26
						67,55
P1c	IPN 100	1 150	10	2.NP	8,34	9,59
						95,91
						4550,42



SOUHRNNÝ LIST STAVBY

Kód: 1488(1)

Stavba: Sociální bydlení města Liberce Bytový dům F

JKSO:

Místo: Žitavská 393/8 ,Liberec

CC-CZ:

Datum: 14. 2. 2019

Objednatel:

Statutární město Liberec

IČ:

00262978

DIČ:

Zhotovitel:

Stav-Agency s.r.o., Kateřinská 736, 463 03 Stráž nad Nisou

IČ:

25482505

DIČ:

CZ25482505

Projektant:

AGORA Liberec s.r.o. Liberec

IČ:

40230155

DIČ:

CZ40230155

Zpracovatel:

IČ:

DIČ:

Poznámka:

Soupis prací je sestaven s využitím Cenové soustavy ÚRS. Položky, které pochází z této cenové soustavy, jsou ve sloupci 'Cenová soustava' označeny popisem 'CS ÚRS' a úrovní příslušného kalendářního pololetí. Veškeré další informace vymežující popis a podmínky použití těchto položek z Cenové soustavy, které nejsou uvedeny přímo v soupisu prací, jsou neomezeně dálkově k dispozici na www.cs-urs.cz, sekce Cenové a technické podmínky.

Náklady z rozpočtů

1 097 339,36

Ostatní náklady ze souhrnného listu

0,00

Cena bez DPH

1 097 339,36

DPH základní

21,00%

ze

86 862,46

18 241,12

snížená

15,00%

ze

1 010 476,90

151 571,54

Cena s DPH

v

CZK

1 267 152,02

REKAPITULACE OBJEKTŮ STAVBY

Kód: 1488(1)

Stavba: Sociální bydlení města Liberce Bytový dům F

Místo: Žitavská 393/8 ,Liberec

Datum: 14. 2. 2019

Objednatel: Statuitární město Liberec

Projektant: AGORA Liberec s.r.o. Liberec

Zhotovitel: Stav-Agency s.r.o., Kateřinská 736, 463 03 Stráž nad Nisou

Zpracovatel:

Kód	Objekt	Cena bez DPH [CZK]	Cena s DPH [CZK]
1)	Náklady z rozpočtů	1 097 339,36	1 267 152,02
4	Sanace stropních trámů	1 097 339,36	1 267 152,02
2)	Ostatní náklady ze souhrnného listu	0,00	0,00
Celkové náklady za stavbu 1) + 2)		1 097 339,36	1 267 152,02

KRYCÍ LIST ROZPOČTU

Stavba: Sociální bydlení města Liberce Bytový dům F

Objekt: 5 - Odpočet úpravy zhlaví trámů a SDK

JKSO:

Místo: Žitavská 393/8 ,Liberec

CC-CZ:

Datum: 14. 2. 2019

Objednatel:

Statutární město Liberec

IČ: 00262978

DIČ:

Zhotovitel:

Stav-Agency s.r.o., Kateřinská 736, 463 03 Stráž nad Nisou

IČ: 25482505

DIČ: CZ25482505

Projektant:

AGORA Liberec s.r.o. Liberec

IČ: 40230155

DIČ: CZ40230155

Zpracovatel:

Ing. Malec

IČ:

DIČ:

Poznámka:

Náklady z rozpočtu				-218 624,44
Ostatní náklady				0,00
Cena bez DPH				-218 624,44
DPH základní	21,00%	ze	-5 148,00	-1 081,08
snížená	15,00%	ze	-213 476,44	-32 021,47
Cena s DPH		v CZK		-251 726,99

REKAPITULACE ROZPOČTU

Stavba: Sociální bydlení města Liberce Bytový dům F

Objekt: 5 - Odpočet úpravy zhlaví trámů a SDK

Místo: Žitavská 393/8 ,Liberec

Datum:

14. 2. 2019

Objednatel: Statutární město Liberec

Projektant:

AGORA Liberec s.r.o. Liberec

Zhotovitel:

Stav-Agency s.r.o., Kateřinská 736, 463 03 Stráž Zpracovatel:

Ing.Malec

Kód - Popis	Cena celkem [CZK]
1) Náklady z rozpočtu	-218 624,44
PSV - Práce a dodávky PSV	-218 624,44
762 - Konstrukce tesařské	-23 040,00
763 - Konstrukce suché výstavby	-190 436,44
783 - Nátěry	-5 148,00
2) Ostatní náklady	0,00
Celkové náklady za stavbu 1) + 2)	-218 624,44

ROZPOČET

Stavba: Sociální bydlení města Liberce Bytový dům F

Objekt: 5 - Odpočet úpravy zhlaví trámů a SDK

Místo: Žitavská 393/8 ,Liberec

Datum: 14. 2. 2019

Objednatel: Statutární město Liberec

Projektant:

AGORA Liberec s.r.o. Liberec

Zhotovitel:

Stav-Agency s.r.o., Kateřinská 736, 463 03 Stráž Zpracovatel:

Ing.Malec

PČ	Typ	Kód	Popis	MJ	Množství	J.cena [CZK]	Cena celkem [CZK]
----	-----	-----	-------	----	----------	--------------	-------------------

Náklady z rozpočtu

-218 624,44

PSV - Práce a dodávky PSV

-218 624,44

762 - Konstrukce tesařské

-23 040,00

1	K	762821941	Nosná konstrukce stropů vyřezání části stropního trámu průřezové plochy 288 do 450 cm2, délky vyřezané části trámu přes 1 do 3 m	m	-36,000	172,00	-6 192,00
2	K	762822934	Nosná konstrukce stropů doplnění části stropního trámu montáž (materiál ve specifikaci), průřezové plochy přes 288 do 450 cm2	m	-36,000	468,00	-16 848,00

763 - Konstrukce suché výstavby

-190 436,44

3	K	763131411	Podhled ze sádkartonových desek dvouvrstvá zavěšená spodní konstrukce z ocelových profilů CD, UD jednoduše opláštěná deskou standardní A, tl. 12,5 mm, bez TI	m2	-297,730	556,00	-165 537,88
4	K	763131451	Podhled ze sádkartonových desek dvouvrstvá zavěšená spodní konstrukce z ocelových profilů CD, UD jednoduše opláštěná deskou impregnovanou H2, tl. 12,5 mm, bez TI	m2	-32,420	768,00	-24 898,56

783 - Nátěry

-5 148,00

5	K	783213111	Napouštěcí nátěr tesařských konstrukcí zabudovaných do konstrukce proti dřevokazným houbám, hmyzu a plísním jednonásobný syntetický	m2	-66,000	78,00	-5 148,00
---	---	-----------	---	----	---------	-------	-----------

HARMONOGRAM PRACÍ - DODATEK Č. 1

Zhotovitel : Stav-agency s.r.o.

	2018			2019			2019			2019			2019		
časový plán - měsíční	Prosinec	Leden	Únor	Březen	Duben	Květen	Červen	Červenec	Srpen	Září	Říjen	Listopad	Prosinec		
	1	2	3	4	5	6	7	8	9	10	11	12	13		
Popis prováděných prací:			6.2. - 18.3.												
1 Zařízení staveniště, průzkumné práce, dokumentace			zastavení stavby												
2 Zemní práce, zakládání, bourání															
3 Lešení a stav.výtahy, sítě			40 dní												
4 Úpravy povrchů, podlahy, osazování výplní otvorů															
5 Úprava fasády, tepelné izolace															
6 Konstukce tesařské															
7 Konstukce klempířské, střešní krytiny															
8 Konstrukce truhlářské															
9 ZTI, Vytápění															
10 Elektromontáže															
11 Podlahové krytiny, obklady, malby															
12 Venkovní úpravy															
13 Oprava stropů 1. a 2. NP					45 dní										
14 Ostatní															
15 předání a převzetí díla - vyklizení staveniště															

Pozn.: v případě nepříznivých klimatických podmínek /pod 5 C/ se termín o tyto dny prodlužuje

V Liberci dne 18.3.2019