



Zhotovitel:	STRABAG a.s.			Objednatel:	Letiště Praha, a. s.		
Kontaktní osoba:	Odštěpný závod Pozemní stavitelství Praha			Kontaktní osoba:	K letišti 1019/6, Ruzyně		
Stavba:	Na Bělidle 198/21				CZ - 161 00 Praha 6		
	CZ - 150 00, Praha 5						
	REKONSTRUKCE STÁNÍ 1, VYMĚNA NÁSTUPNÍCH MOSTŮ NA STÁNÍ 4 A 6,						
	SEKTOR B NÁSTUPNÍ MOSTY NA STÁNÍ 10 A 11						
ZMĚNA č. 62 30.11.2018 rev1	Předmět: Záměna softwarového vybavení - sleva					-96 375 Kč	
	Kód	Popis	MJ	Množství	JC [CZK]	CC [CZK]	
<b>Odpočty</b>							
8	K	Pol28	Naváděcí jednotka typ APIS++ levnější varianta - sleva z ceny díla	kpl	-1,00		
10	K	Pol30	Úprava jednotky VDGS levnější varianta, "APIS++": pouze nová řídicí jednotka AEC instalace, nastavení a uvedení do provozu - sleva z cena díla	kpl	-2,00		
13	K	Pol33	Aktualizace aplikačního SW Atlantis pro jednotku APIS++ (pro každou jednotku se provede změna resp. vytvoření seznamu letadel, u každého jednotlivého letadla se provede nastavení stop pozice a změna dalších nezbytných parametrů) - položka se nemění	ks	3,00		
Odpočty celkem							-96 374,71
<b>Přípočty</b>							
Přípočty celkem							0,00
<b>Celkem</b>							-96 374,71



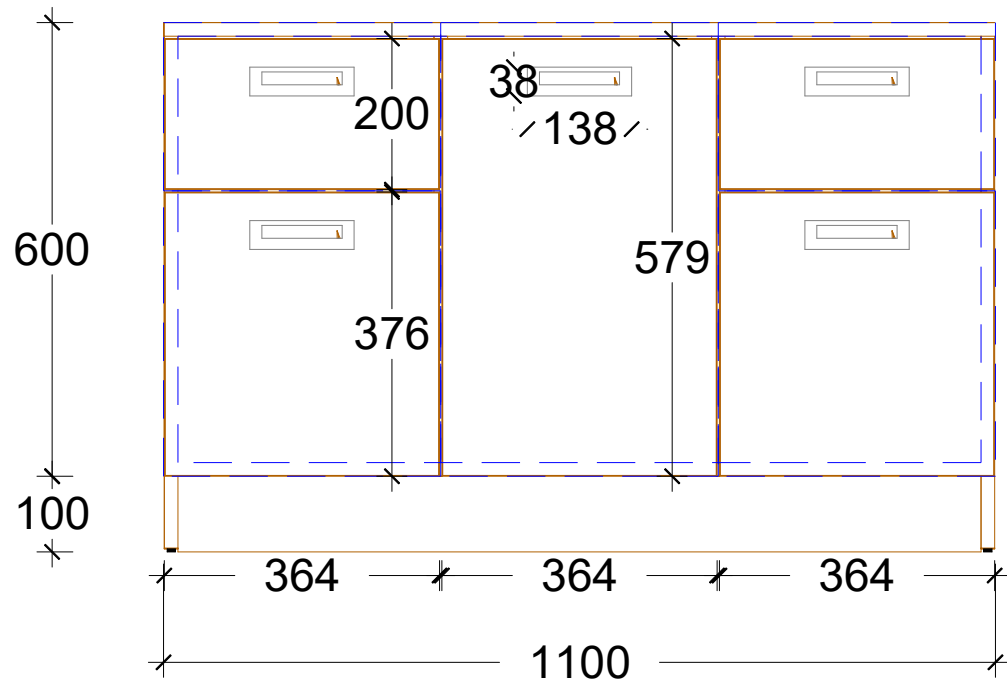


Truhlářství [REDACTED]  
Tovární 220, Areál TOS  
Žebrák 267 53

Projekt: STRABAG - Letiště  
zásuvkové komody

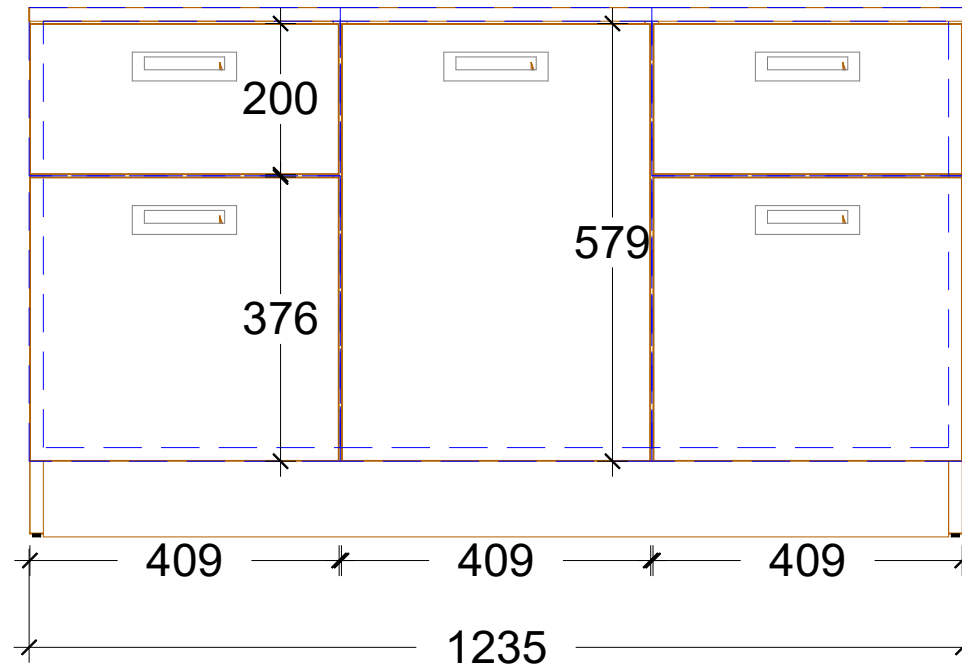
3 ks

# 1



1 ks

# 2



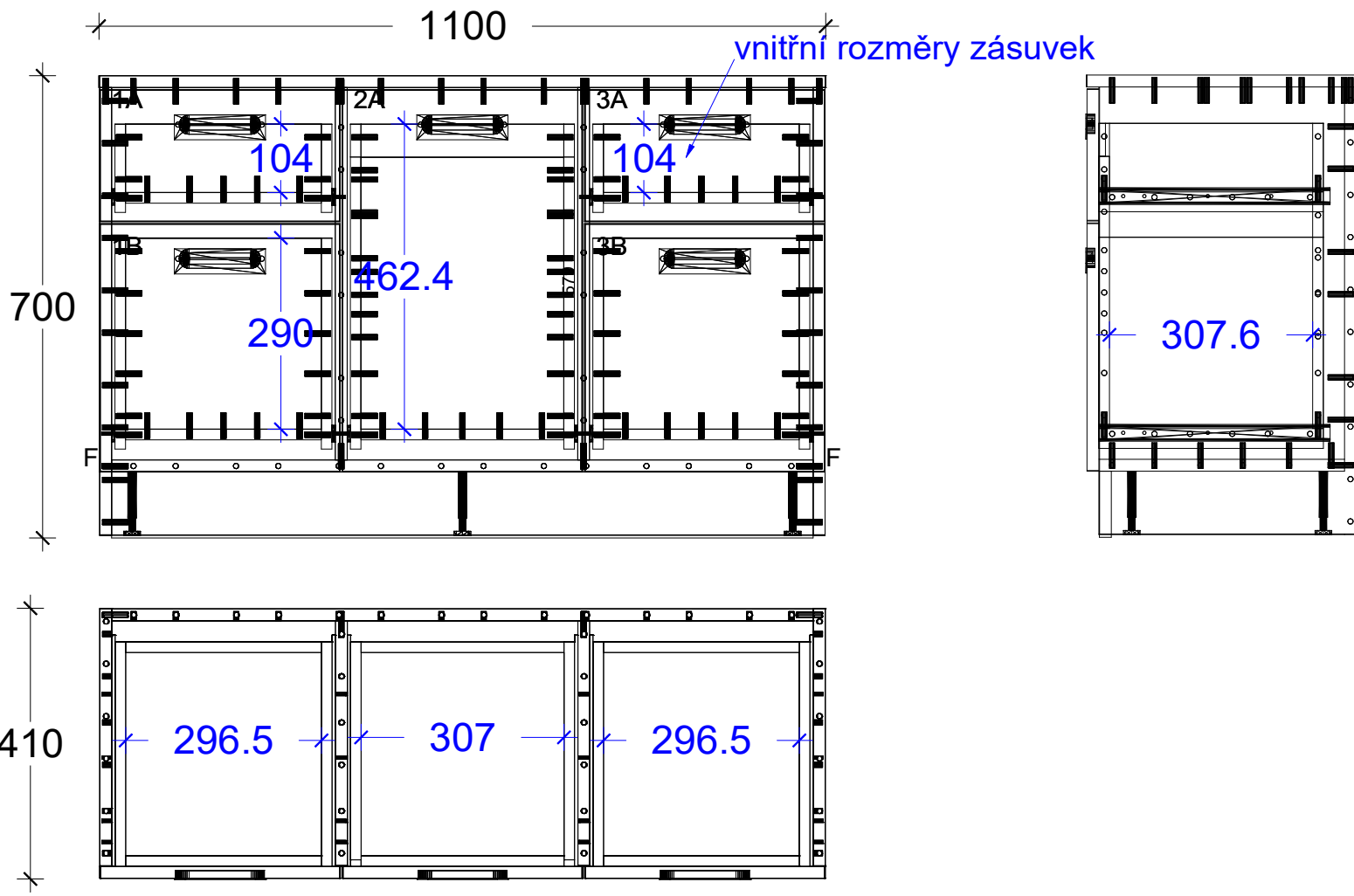
#	Název skřínky:	Šířka	Výška	Hloubka
1	komoda - zásuvky, š 1100	1100	700	410
2	komoda - zásuvky, š 1235	1235	700	360

**STRABAG - Letiště**  
zásuvkové komody

Datum: 30/11/18

Měřítko: 1 : 10

truhlářství



#	Název skřínky:	Šířka	Výška	Hloubka
1	komoda - zásuvky, š 1100	1100	700	410

**STRABAG - Letiště**  
zásuvkové komody

Datum: 30/11/18

Měřítko: 1 : 10

truhlářství [REDACTED]

**Assembly #1 - komoda - zásuvky, š 1100**

1100 x 700 x 410 (3)

**Drawer Fronts**

6	364	200	Vertikální textura	PE 0113 Bílá 18 ABS 1mm
6	364	376	Vertikální textura	PE 0113 Bílá 18 ABS 1mm
3	364	579	Vertikální textura	PE 0113 Bílá 18 ABS 1mm

**Banding**

6	18	451	ABS 1mm	0113 PE Bílá ABS 1mm
12	18	738	ABS 1mm	0113 PE Bílá ABS 1mm
6	18	1122	ABS 1mm	0113 PE Bílá ABS 1mm
6	18	470	ABS 1mm	0113 PE Bílá ABS 1mm
6	18	1160.2	ABS 1mm	0113 PE Bílá ABS 1mm
6	18	623.9	ABS 1mm	0113 PE Bílá ABS 1mm
30	18	424	Olepení hran dvířek	0113 PE Bílá ABS 1mm
12	18	260	Olepení hran dvířek	0113 PE Bílá ABS 1mm
24	16	400	Olepení zásuvky	Bílá ABS 1mm
24	16	356.5	Olepení zásuvky	Bílá ABS 1mm
12	18	436	Olepení hran dvířek	0113 PE Bílá ABS 1mm
6	18	639	Olepení hran dvířek	0113 PE Bílá ABS 1mm
6	16	390	Olepení zásuvky	Bílá ABS 1mm
6	16	367	Olepení zásuvky	Bílá ABS 1mm

**Panel Stock**

3	391	678	Levý pohledový bok	0113 PE Bílá 18mm DTDL
3	391	678	Pravý pohledový bok	0113 PE Bílá 18mm DTDL
3	1062	678	záda	0113 PE Bílá 18mm DTDL
3	410	1100.2	Půda	0113 PE Bílá 18mm DTDL
3	371.9	1062	Dno spodní	0113 PE Bílá 18mm DTDL
3	100	1062	SOKL	0113 PE Bílá 18mm DTDL
6	371.9	563.9	Mezistěna vertikální	0113 PE Bílá 18mm DTDL
12	339.6	296.5	Dno zásuvky	Bílá 16mm
12	134	340	Bok zásuvky	Bílá 16mm
6	103.8	296.5	Zadní díl zásuvky	Bílá 16mm
6	103.8	296.5	Přední díl zásuvky	Bílá 16mm
12	320	340	Bok zásuvky	Bílá 16mm
6	289.8	296.5	Zadní díl zásuvky	Bílá 16mm
6	289.8	296.5	Přední díl zásuvky	Bílá 16mm
3	339.6	307	Dno zásuvky	Bílá 16mm
6	492.4	340	Bok zásuvky	Bílá 16mm
3	462.2	307	Zadní díl zásuvky	Bílá 16mm
3	412.2	307	Přední díl zásuvky	Bílá 16mm

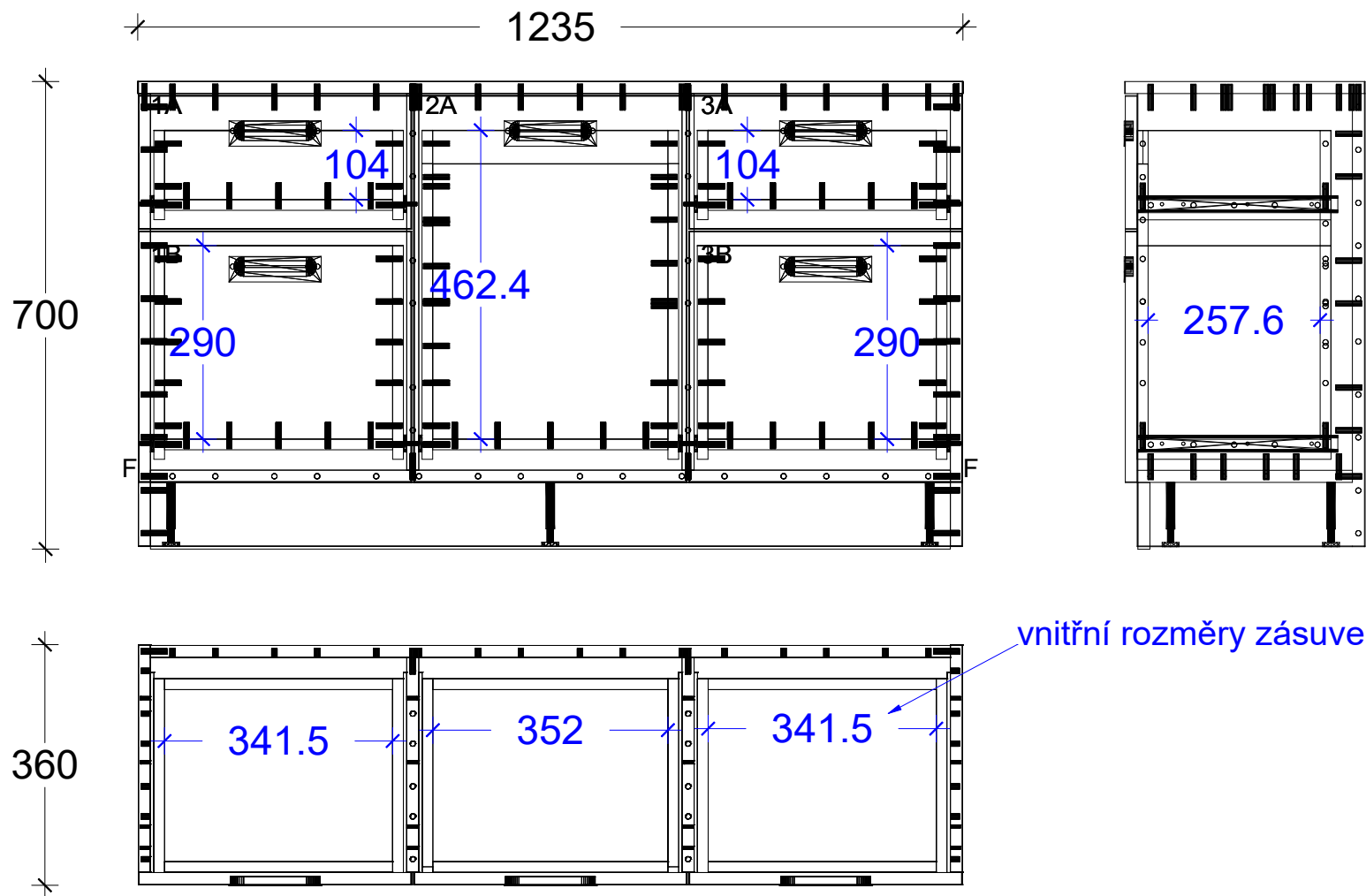
**Hardware**

18	25.4	25.4	Nožička	CAMAR 100mm
15	38	138	Úchytka zásuvky	zapustna musle Mala_tulipan
15 P	25.4	350	Pojezd zásuvky	Tandem 350

**Assembly #1 - komoda - zásuvky, š 1100, 3 ks****STRABAG - Letiště**  
zásuvkové komody

Materiály

Date: 30/11/18



#	Název skřínky:	Šířka	Výška	Hloubka
2	komoda - zásuvky, š 1235	1235	700	360

**STRABAG - Letiště**  
zásuvkové komody

Datum: 30/11/18

Měřítko: 1 : 10

truhlářství



**Assembly #2 - komoda - zásuvky, š 1235**

1235 x 700 x 360 (1)

**Drawer Fronts**

2	409	200	Vertikální textura	PE 0113 Bílá 18 ABS 1mm
2	409	376	Vertikální textura	PE 0113 Bílá 18 ABS 1mm
1	409	579	Vertikální textura	PE 0113 Bílá 18 ABS 1mm

**Banding**

2	18	401	ABS 1mm	0113 PE Bílá ABS 1mm
4	18	738	ABS 1mm	0113 PE Bílá ABS 1mm
2	18	1257	ABS 1mm	0113 PE Bílá ABS 1mm
2	18	420	ABS 1mm	0113 PE Bílá ABS 1mm
2	18	1295.2	ABS 1mm	0113 PE Bílá ABS 1mm
2	18	623.9	ABS 1mm	0113 PE Bílá ABS 1mm
10	18	469	Olepení hran dvířek	0113 PE Bílá ABS 1mm
4	18	260	Olepení hran dvířek	0113 PE Bílá ABS 1mm
8	16	350	Olepení zásuvky	Bílá ABS 1mm
8	16	401.5	Olepení zásuvky	Bílá ABS 1mm
4	18	436	Olepení hran dvířek	0113 PE Bílá ABS 1mm
2	18	639	Olepení hran dvířek	0113 PE Bílá ABS 1mm
2	16	341.5	Olepení zásuvky	Bílá ABS 1mm
2	16	412	Olepení zásuvky	Bílá ABS 1mm

**Panel Stock**

1	341	678	Levý pohledový bok	0113 PE Bílá 18mm DTDL	.
1	341	678	Pravý pohledový bok	0113 PE Bílá 18mm DTDL	.
1	1197	678	záda	0113 PE Bílá 18mm DTDL	.
1	360	1235.2	Půda	0113 PE Bílá 18mm DTDL	.
1	321.9	1197	Dno spodní	0113 PE Bílá 18mm DTDL	.
1	100	1197	SOKL	0113 PE Bílá 18mm DTDL	.
2	321.9	563.9	Mezistěna vertikální	0113 PE Bílá 18mm DTDL	.
4	289.6	341.5	Dno zásuvky	Bílá 16mm	.
4	134	290	Bok zásuvky	Bílá 16mm	.
2	103.8	341.5	Zadní díl zásuvky	Bílá 16mm	.
2	103.8	341.5	Přední díl zásuvky	Bílá 16mm	.
4	320	290	Bok zásuvky	Bílá 16mm	.
2	289.8	341.5	Zadní díl zásuvky	Bílá 16mm	.
2	289.8	341.5	Přední díl zásuvky	Bílá 16mm	.
1	289.6	352	Dno zásuvky	Bílá 16mm	.
2	492.4	290	Bok zásuvky	Bílá 16mm	.
1	462.2	352	Zadní díl zásuvky	Bílá 16mm	.
1	412.2	352	Přední díl zásuvky	Bílá 16mm	.

**Hardware**

6	25.4	25.4	Nožička	CAMAR 100mm
5	38	138	Úchytká zásuvky	zapustna musle Mala_tulipan
5 P	25.4	300	Pojezd zásuvky	Tandem 300

**Assembly #2 - komoda - zásuvky, š 1235, 1 ks****STRABAG - Letiště**

zásuvkové komody

Materiály

Date: 30/11/18



Zhotovitel:	STRABAG a.s.			Objednatel:	Letiště Praha, a. s.	
Kontaktní osoba:	Odštěpný závod Pozemní stavitelství Praha Na Bělidle 198/21 CZ - 150 00, Praha 5			Kontaktní osoba:	K letišti 1019/6, Ruzyně CZ - 161 00 Praha 6	
Stavba:	REKONSTRUKCE STÁNÍ 1, VYMĚNA NÁSTUPNÍCH MOSTŮ NA STÁNÍ 4 A 6, SEKTOR B NÁSTUPNÍ MOSTY NA STÁNÍ 10 A 11					
ZMĚNA č. 69 15.10.2018	Předmět: Slaboproud - již provedeno LP				-54 843 Kč	
	Kód	Popis	MJ	Množství	JC [CZK]	CC [CZK]
<b>Odpočty</b>						
7	K	909.1.4	Dodávka - Vnitřní optický kabel 12 vláken 9/125µm singlemode	m	-340,000	
	pp		Vnitřní optický kabel 12 vláken 9/125µm singlemode			
	p		Poznámka k položce: Poznámka k položce: Vnitřní optický kabel 12 vláken 9/125µm singlemode - FO Indoor cable 12x 9,3/125 HFFR IEC 332.3 CatA.			
8	K	Pol20	Montáž - Vnitřní optický kabel 12 vláken 9/125µm singlemode	m	-340,000	
	pp		Vnitřní optický kabel 12 vláken 9/125µm singlemode			
	p		Poznámka k položce: Poznámka k položce: zahrnuje montáž kabelu, jeho odvíjení, naměření délky, odřiznutí a úpravu konců kabelu, instalaci.			
11	K	909.1.6	Dodávka - SMART optická vana 16x LC (8-8) SM podpora PV Max 1U (kompletní) vč. 8+8 duplex. LC adaptérů kompletní	ks	-2,000	
	pp		SMART optická vana 16x LC (8-8) SM podpora PV Max 1U (kompletní) vč. 8+8 duplex. LC adaptérů			
	p		Poznámka k položce: Poznámka k položce: dodávka kompletní optické vany vč. Splice Cassette Kit - optická kazeta s víkem (až pro 16) Cable Routing Ring Kit - vyvazovací držák na optické vlákna (pro max. 48 vláken) 2x Protection Sleeve Holder - držák ochrany sváru (hrébinek) pro 8 ochran (trubiček) 6x Fusion Protection Sleeve - ochrana sváru (trubička) 60 mm Cable Entry Panel Kit - baleno po 2 ks, cena za balení F/O Cable Ground Kit 6x Pigtail 9/125 µm SM OS 1,5m, APC, 1,5M			
12	K	Pol22	Montáž - SMART optická vana 16x LC (8-8) SM podpora PV Max 1U (kompletní) vč. 8+8 duplex. LC adaptérů	ks	-2,000	
	pp		SMART optická vana 16x LC (8-8) SM podpora PV Max 1U (kompletní) vč. 8+8 duplex. LC adaptérů			
	p		Poznámka k položce: Poznámka k položce: zahrnuje montáž panelu včetně kompletace, úplná montáž v rozvaděči Rack a zapojení vodičů			
Odpočty celkem						-54 842,64
<b>Přípočty</b>						
Přípočty celkem						0,00
<b>Celkem</b>						-54 842,64







Zhotovitel:	STRABAG a.s.			Objednatel:	Letiště Praha, a. s.	
	Odštěpný závod Pozemní stavitelství Praha				K letišti 1019/6, Ruzyně	
	Na Bělidle 198/21				CZ - 161 00 Praha 6	
	CZ - 150 00, Praha 5					
Kontaktní osoba:	[REDACTED]			Kontaktní osoba:	[REDACTED]	
Stavba:	REKONSTRUKCE STÁNÍ 1, VYMĚNA NÁSTUPNÍCH MOSTŮ NA STÁNÍ 4 A 6, SEKTOR B NÁSTUPNÍ MOSTY NA STÁNÍ 10 A 11					
ZMĚNA č. 71 30.11.2018 rev2	Předmět: doplnění systému DALI - návaznost BAS					133 014 Kč
	Kód	Popis	MJ	Množství	JC [CZK]	CC [CZK]
<b>Odpočty</b>						
Odpočty celkem						0,00
<b>Přípočty</b>						
		700 - silnoproud	kpl	1,00	[REDACTED]	
		706 - BAS	kpl	1,00	[REDACTED]	
Přípočty celkem						133 013,80
<b>Celkem</b>						<b>133 013,80</b>

## KRYCÍ LIST SOUPISU

Stavba:

Letiště Václava Havla Praha Rekonstrukce stání č. S1

Objekt:

**E8 - SO 02,03 700 Silnoproud**

KSO:

Místo:

Zadavatel:

Letiště Praha, a.s.

Uchazeč:

Projektant:

AGA-Letiště s.r.o.

Poznámka:

CC-CZ:

Datum: 19.5.2017

IČ:

DIČ:

IČ:

DIČ:

IČ:

DIČ:

**Cena bez DPH**

**31 760,70**

	Základ daně	Sazba daně	Výše daně
DPH základní	0,00	21,00%	0,00
DPH snížená	0,00	15,00%	0,00

**Cena s DPH**

**v CZK**

**31 760,70**

## REKAPITULACE ČLENĚNÍ SOUPISU PRACÍ

Stavba:

Letiště Václava Havla Praha Rekonstrukce stání č. S1

Objekt:

**E8 - SO 02,03 700 Silnoproud**

Místo:

Zadavatel:

Letiště Praha, a.s.

Uchazeč:

Datum: 19.5.2017

Projektant: AGA-Letiště s.r.o.

Kód dílu - Popis

Cena celkem [CZK]



**Náklady soupisu celkem****31 760,70**

D1 - Osvětlení	0,00
D2 - Koncové prvky	0,00
D3 - Kabelové žlaby a nosné konstrukce	0,00
D4 - Rozvaděče	0,00
D5 - Vytápění vnějšího schodiště a potrubí	0,00
D6 - Kabely (vč. prořezu a zvlnění)	0,00
D7 - Demontáže	0,00
D8 - Ostatní náklady	0,00

**SOUPIS PRACÍ**

Stavba:

Letiště Václava Havla Praha Rekonstrukce stání č. S1

Objekt:

**E8 - SO 02,03 700 Silnoproud**

Místo:

Datum: 19.5.2017

Zadavatel:

Letiště Praha, a.s.

Projektant: AGA-Letiště s.r.o.

Uchazeč:

PČ	Typ	Kód	Popis	MJ	Množství	Přípočet/od počet OMZ11	Množství OZM11	Přípočet/od počet OMZ19	Množství OZM19	Přípočet/od počet OMZ11A	Množství OZM11A	J.cena [CZK]	Cena celkem [CZK]	Cenová soustava
----	-----	-----	-------	----	----------	-------------------------------	-------------------	-------------------------------	-------------------	--------------------------------	--------------------	--------------	-------------------	-----------------

**Náklady soupisu celkem****31 760,70**

D		D1		Osvětlení										
1	K	Pol289	Dodávka - Svitidlo EKO LED INDUST 150 51/840	ks	9,000	-4,000	5,000	0,000	5,000					
PP		Průmyslové svítidlo s LED zdrojem, 51W, saténový difuzor, IP54, ozn. B												
P		Poznámka k položce: Dle výkresů č.702 a 703												
1	K	Pol289	Dodávka - Svitidlo EKO LED INDUST 150 51/840	ks			0,000	4,000	4,000					
PP		Průmyslové svítidlo s LED zdrojem, 51W, saténový difuzor, IP54, pro připojení k nouzovému zdroji, ozn. BN												
P		Poznámka k položce: Dle výkresů č.702 a 703												

















PP provedení utěsnění prostupu požární dělicí stěnou, fukčnost 30 minut. Každý vstup o velikosti 300cm2

P Poznámka k položce:  
Dle výkresů č.704 a 705

**D D4 Rozvaděče**

65	K	Pol356	Dodávka - Rozvaděč RON61b	ks	1,000														
PP			Dodávka kompletního rozvaděče dle přílohy č. 710																
P			Poznámka k položce: Dle výkresu č.704																
66	K	Pol357	Montáž - Rozvaděče ROE61b	ks	1,000														
PP			Montáž rozvaděče do hmotnost 200kg																
P			Poznámka k položce: Dle položky č.68																
67	K	Pol358	Dodávka - Rozvaděč ROE61b	ks	1,000														
PP			Dodávka kompletního rozvaděče dle přílohy č. 711																
P			Poznámka k položce: Dle výkresu č.704																
68	K	Pol359	Montáž - Rozvaděče RON61b	ks	1,000														
PP			Montáž rozvaděče do hmotnost 200kg																
P			Poznámka k položce: Dle položky č.70																
69	K	Pol360	Dodávka - Rozvaděč RVZT	ks	1,000														
PP			Dodávka kompletního rozvaděče dle přílohy č. 712																
P			Poznámka k položce: Dle výkresu č.704																
70	K	Pol361	Montáž - Rozvaděče RVZT	ks	1,000														
PP			Montáž rozvaděče do hmotnost 200kg																
P			Poznámka k položce: Dle položky č.72																
71	K	Pol362	Dodávka - Rozvaděč RWC01	ks	1,000														
PP			Dodávka kompletního rozvaděče pro montáž na stěnu dle přílohy č. 713, skříň rozvaděče EI60, ref. dodavatel skříň Celsion																
P			Poznámka k položce: Dle výkresu č.704																
72	K	Pol363	Montáž - Rozvaděče RWC01	ks	1,000														
PP			Montáž rozvaděče do hmotnost 100kg																
P			Poznámka k položce: Dle položky č.74																
73	K	Pol364	Dodávka - Rozvaděč RWC01P	ks	1,000														
PP			Dodávka kompletního rozvaděče pro montáž na stěnu dle přílohy č. 714																
P			Poznámka k položce: Dle výkresu č.704																
74	K	Pol365	Montáž - Rozvaděče RWC01P	ks	1,000														
PP			Montáž rozvaděče do hmotnost 100kg																
P			Poznámka k položce: Dle položky č.76																
75	K	Pol366	Dodávka - Komponenty pro doplnění stávajícího rozvaděče RON61a	ks	1,000														
PP			Dodávka komponent pro doplnění do rozvaděče dle přílohy č. 715																





**D D5 Vytápění vnějšího schodiště a potrubí**

93	K	Pol382	Dodávka - Topný kabel EM4CW	m	280,000													
PP			Dodávka topného kabelu EM4CW, 25W/m, 400V pro osazení do betonu															
P			Poznámka k položce: Dle výkresu č.717															
94	K	Pol383	Montáž - Topného kabelu EMC4CW	m	280,000													
PP			Montáž topného kabelu do betonu															
P			Poznámka k položce: Dle položky č.91															
95	K	Pol384	Dodávka - Topný kabel EM2-MI	m	70,000													
PP			Dodávka topného kabelu EM2-MI, 25W/m, 400V pro osazení do asfaltu															
P			Poznámka k položce: Dle výkresu č.717															
96	K	Pol385	Montáž - Topného kabelu EM2-MI	m	70,000													
PP			Montáž topného kabelu do betonu															
P			Poznámka k položce: Dle položky č.93															
97	K	Pol386	Dodávka - Řídící jednotka topných kabelů	ks	1,000													
PP			Dodávka řídicí jednotky topných kabelů typ VIA-DU-20 pro řízení topných kabelů ve schodišti, vč. čidla vlhkosti a čidla teploty. VČ. zaregulování															
P			Poznámka k položce: Dle výkresu č.717															
98	K	Pol387	Montáž - řídicí jednotky topných kabelů	ks	1,000													
PP			Montáž řídicí jednotky do rozvaděče RVZT, vč. ukončení kabelů															
P			Poznámka k položce: Dle položky č.95															
99	K	Pol388	Dodávka - Krabice VIA JB2	ks	40,000													
PP			Dodávka krabice VIA JB2, IP66															
P			Poznámka k položce: Dle výkresu č.717															
100	K	Pol389	Montáž - Krabice VIA JB2	ks	40,000													
PP			Montáž krabice na povrch															
P			Poznámka k položce: Dle položky č.97															
101	K	Pol390	Dodávka - Topný kabel pro ochranu potrubí proti zamrznutí	m	65,000													
PP			Dodávka topného kabelu pro ochranu potrubí proti zamrznutí, 25W/m, 400V															
P			Poznámka k položce: Dle výkresu č.717															
102	K	Pol391	Montáž - Topný kabel pro ochranu potrubí proti zamrznutí	m	65,000													
PP			Montáž topného kabelu na potrubí přelepením hliníkovou fólií, dle technického pokynu dodavatele															
P			Poznámka k položce: Dle položky č.99															
<b>D D6</b>			<b>Kabely (vč. prořezu a zvlnění)</b>															
103	K	Pol392	Dodávka - Kabel CXKH-R 3x1,5	m	3 940,000										440,000	4 380,000		
PP			Dodávka kabelu															













##	K	Po451	Úprava rozvaděče RON61a	kpl	1,000	1,000	
	PP		Úprava rozvaděče				
	P		Dle výkresů č.721				
##	K	Po452	Programování a parametrizace systému DALI	kpl	1,000	1,000	
	PP		Programování a parametrizace systému DALI				
	P		Dle výkresů č.721				

Stavba:

Letiště Václava Havla Praha - Rekonstrukce stání č.1

Objekt:

**SO 02,03 706 BAS - OMZ11a - Připojení systému DALI**

Místo:

Datum:

1.10.2018

Zadavatel:

Letiště Praha, a.s.

Projektant:

Techniserv s.r.o.

PČ	SO/PS	Kód	Popis	MJ	Množství	J.cena [CZK]	Cena celkem [CZK]
<b>Náklady soupisu celkem</b>							<b>101 253,10</b>
<b>Rozvaděč BAS2</b>							
1	SO 02,03 706	1	MONTÁŽ - Úpravy v rozvaděči BAS2	h	8,000	456,00	3648,00

Pro monitorování systému DALI v prstu A bude použit stávající digitální řídicí systém Allan-Bradley v rozvaděči BAS2 (m.č. A0104 - rozvodna).

Budou monitorovány tyto stavy:

zařízení DALI:

- Automat
- 100%
- 0%
- vypnuto
- sumární porucha

Pro tyto stavy budou v rozvaděči EIB (m.č. A105 - rozvodna silnoproudu) připraveny beznapětové kontakty, které budou připojeny na rezervy v rozvaděči BAS2 (v m.č. 0104)

PP

SW - programové vybavení ŘS vč. oživení

ks 1,000

PP

SW - programové vybavení panelu operátora vč. oživení

ks 1,000

PP

SW - programové vybavení vizualizace vč. oživení

ks 1,000

VV

viz v.č. 01-Technická zpráva

#### Kabelové vedení, úložné systémy

2	SO 02,03 706	2	MONTÁŽ -Ukončení a připojení kabelů	ks	2,000		
---	--------------	---	-------------------------------------	----	-------	--	--

Ukončení a připojení kabelů na obou koncích.

PP

Uzemnění stínění, označení štitky

VV

viz v.č. 01-Technická zpráva

2,000

3	SO 02,03 706	3	DODÁVKA+MONTÁŽ - Kabel stíněný JXFE-R 5x2x0,8	m	150,000		
---	--------------	---	---	---	---------	--	--

sdělovací kabel se zvýšenou odolností proti šíření plamene, splňující podmínky dle vyhlášky č. 23/2008 Sb. a její novelizací č. 268/2011 Sb.

PP

viz v.č. 03-Rozvaděč RSM.PA.01.01 - seznam IO bodů

150,000

VV

4	SO 02,03 706	4	DODÁVKA+MONTÁŽ - Kabelový žlab plechový s víkem 62x50mm	m	75,000		
---	--------------	---	---	---	--------	--	--

Žlaby vč. vika, spojek, oblouků, zástepek, nosníků, přichytek, závěsů a potřebného příslušenství pro kompletnost nosného systému, vč. označovacího nátěru, označovacích štitků, protipožárních vstupů a nástřiků a dalšího montážního materiálu.

PP

viz v.č. 02 Půdorys 1.PP + 1.NP

75,000

VV

5	SO 02,03 706	5	DODÁVKA+MONTÁŽ - Ucpávky průchodů požárními úseky (60 minut)	ks	1,000		
---	--------------	---	--	----	-------	--	--

Požární ucpávka s požární odolností 60min. Průřaz plocha do 10cm<sup>2</sup>. Tmel, minerální vata, štitky, atd. podle PBŘS Intumex, Hilty vč. evidence vypracování evidenční tabulky nových ucpávek dle vzoru LP

PP

Těsnící materiál musí mít minimálně stejnou požární odolnost, jako je požadovaná požární odolnost prostupující konstrukce

VV

viz v.č. 02 Půdorys 1.PP

1,000

#### Práce nutné ke kompletaci díla

6	SO 02,03 706	6	Dodavatelská výrobní dokumentace	h	8,000		
---	--------------	---	----------------------------------	---	-------	--	--

Dokumentaci si vybraný dodavatel zpracuje dle vlastních potřeb tak, aby byla možná montáž zařízení a zároveň kontrola úplnosti a správnosti ze strany investora.

pp

Jedná se zejména o výrobní dokumentaci úprav v rozvaděči (vč. svorkových schémat zapojení),

VV

viz v.č. 03-Rozvaděč RSM.PA.01.01 - seznam IO bodů

8,000

			Demontáž a opětovná montáž stropní podhledových desek	m2	65,00		
--	--	--	---	----	-------	--	--

			Mech. Plošina, Mobilní lešení pro dvě osoby	kpl	0,50		
--	--	--	---	-----	------	--	--



Zhotovitel:	STRABAG a.s.			Objednatel:	Letiště Praha, a. s.	
Kontaktní osoba:	Odštěpný závod Pozemní stavitelství Praha			Kontaktní osoba:	K letišti 1019/6, Ruzyně	
Stavba:	Na Bělidle 198/21				CZ - 161 00 Praha 6	
	CZ - 150 00, Praha 5					
	REKONSTRUKCE STÁNÍ 1, VYMĚNA NÁSTUPNÍCH MOSTŮ NA STÁNÍ 4 A 6,					
	SEKTOR B NÁSTUPNÍ MOSTY NA STÁNÍ 10 A 11					
ZMĚNA č. 72 20.11.2018	Předmět: Doplnění zesilovače Praesideo v systému evakuačního rozhlasu				94 663 Kč	
Odpočty	Kód	Popis	MJ	Množství	JC [CZK]	CC [CZK]
Odpočty celkem						0,00
Připočty						
		Dodávka - Výkonový zesilovač PRS-4P125-EU 4x125W Bosch – Praesideo	kpl	1,00		
		Montáž - Výkonový zesilovač PRS-4P125-EU 4x125W Bosch – Praesideo	kpl	1,00		
Připočty celkem						94 663,20
<b>Celkem</b>						<b>94 663,20</b>