

## DODATEK č. 2

### SMLOUVY O POSKYTOVÁNÍ SLUŽEB

Číslo smlouvy :  
S090101522

Datum podpisu smlouvy :  
28.5.2009

Datum účinnosti dodatku smlouvy :  
1.3.2019

Od data účinnosti tohoto dodatku se na základě dohody smluvních stran mění dále uvedené části smlouvy, které jsou uvedeny v novém znění následně:

1a. OBJEDNATEL Obchodní firma :	Česká republika - Krajské ředitelství policie Středočeského kraje
Sídlo :	Na Baních 1535, 156 00 Praha 5 - Zbraslav
Adresa pro poštovní styk :	Na Baních 1535, pošt.schránka 64/OSČ, 156 00 Praha 5 - Zbraslav
Zastoupen :	Miloslav Brož
Zastoupen na základě plné moci:	vedoucí oddělení správy nemovitého majetku
Telefon / fax:	
Bankovní spojení :	
IČ :	75151481
DIČ :	CZ75151481
Zapsaný v obch. rejstříku :	
Kontaktní osoba /tel. /e-mail:	
1b. ZHOTOVITEL Obchodní firma :	FCC Česká republika, s.r.o.
Sídlo :	Ďáblická 791/89, 182 00 Praha 82 (Ďáblice)
Kontaktní adresa:	FCC Česká republika, s.r.o., Politických vězňů 1233, 251 01 Říčany,
Zastoupen :	
Zastoupen na základě plné moci:	
Telefon / fax:	
Bankovní spojení :	
IČ :	45809712
DIČ :	CZ45809712
Kontaktní osoba /tel. /e-mail:	
Zapsaný v obch. rejstříku :	Městský soud Praha, sp.zn. C 12401

2. Ceník svozu a nakládání (zejména odstranění nebo využití) s komunálním odpadem (Ceny jsou uvedeny bez DPH. Příslušná DPH bude fakturována v platné zákonné výši). Fakturovaná cena se může vlivem aritmetického zaokrouhlování lišit.

Poskytovaná služba	Četnost odvozu	Celková sazba za 1 kus (Kč/rok) včetně pronájmu nádoby		Celková sazba za 1 kus (Kč/rok) bez pronájmu nádoby	
		Ks	(Kč/rok)	Ks	(Kč/rok)
SVOZ PAPIRU PLA 1100L 26X ZA ROK	26x za rok	1	5 825,00		
SVOZ PLASTŮ PLA 1100L 26X ZA ROK VČ.PR.	26x za rok	2	6 518,00		
SVOZ NÁDOBY 1100 L 52X ZA ROK	52x za rok	1	12 095,00		
SVOZ PLASTŮ 120L 52x ZA ROK VČ.PRONÁJMU	52x za rok	1	2 698,00		

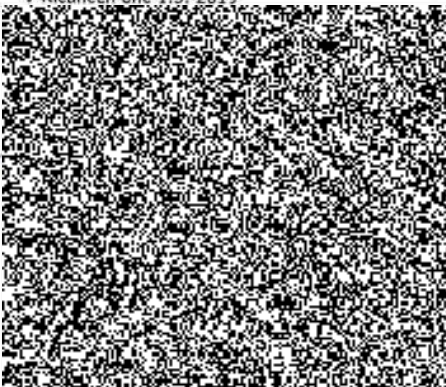
3. Seznam stanovišť odpadových nádob:

P.č	Stanoviště	Objem	V / N	Počet nádob	Četnost odvozu	Platnost ceny	Kód odpadu	Svozové dny
1	Mnichovice, Masarykovo nám. 708/	1100	V	1	26x za rok	1.1.2012	150101	Pá lichý
2	Mnichovice, Masarykovo nám. 708/	1100	V	2	26x za rok	1.1.2012	150102	St lichá
3	Mnichovice, Masarykovo nám. 708/	1100	V	1	52x za rok	1.1.2012	200301	Čt
4	Mnichovice, Masarykovo nám. 708/	120	V	1	52x za rok	1.1.2019	150102	St

Vysvětlivky: V - nádoba zhotovitele N - nádoba objednatele

4. Neuvedené části nadepsané smlouvy včetně obchodních podmínek poskytovaných služeb zůstávají nezměněny.

V Říčanech dne 1.3.2019



V Praze dne 1.3.2019



Česká republika - Krajské ředitelství policie Středočeského kraje  
Objednatel