

**SMLOUVA
O SERVISNÍCH ČINNOSTECH Č. 15/2002**

**Uzavřená níže uvedeného dne, měsíce a roku ve smyslu § 51 Občanského zákoníku,
ve znění pozdějších předpisů mezi těmito stranami**

Zhotovitel: Ing. Josef Vrběcký

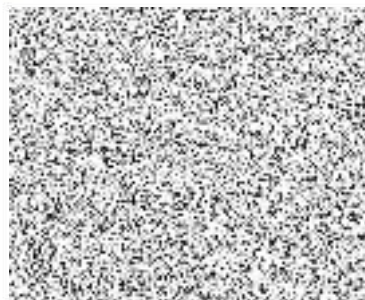


IČO: 70550531

DIČ: 005 - 6003290161

Bankovní spojení:

Č.Ú.:



Objednatel: Finanční ředitelství pro hl. m. Prahu

Štěpánská 28, 111 21, Praha 1

IČO: 00006866

Bankovní spojení:

Č. ú.:

zastoupený:

ředitelem FRHMP

I.

Předmět plnění a místo plnění

Smluvní strany se dohodly na zajištění pravidelných revizí, zkoušek a provozních prohlídek zařízení elektrické požární signalizace (EPS), Tesla MHÚ 106, instalované firmou. Práce budou prováděny v souladu s příslušnými právními předpisy, normami a technickými podmínkami výrobců jednotlivých prvků.

1.1. Místo plnění:

Finanční úřad pro Prahu 9, Drahobejlova 48, Praha 9

1.2. Předmět plnění:

Systém  instalované firmou

METROSTAV a.s., Divize 2, Na poříčí 4, 110 00 Praha 1

ke dni 18.12.1992 v objektu Drahobejlova 48

II. Náplň plnění

2.1. EPS

- 2.1.1. Pravidelné prohlídky a revize EPS budou prováděny v četnosti a rozsahu stanoveném ČSN 34 27 10 a následnými přijatými novelami příslušných norem a předpisů souvisejících.
- 2.1.2. Opravy závad na zařízení EPS.
- 2.1.3. Pravidelné zkoušky a roční revize budou prováděny 2 x ročně, měsíční zkoušky a servis EPS ve smyslu ČSN 34 27 10.

III. Technické podmínky

- 3.1. Objednatel smí se zařízením manipulovat jen v souladu s předpisy výrobce pro provoz, obsluhu a údržbu.
- 3.2. Objednatel neprodleně uvědomí poskytovatele o každé události, která by mohla ovlivnit funkci zařízení, případně o každé závadě zařízení.
- 3.3. Náhradní díly pro servis a opravy zajišťuje zásadně zhotovitel. Pokud náhradní díly nebudou k dispozici, dohodne poskytovatel s objednatelem náhradní řešení.

IV. Všeobecné podmínky

- 4.1. Zhotovitel na základě upřesnění objednatele zpracuje roční plán pravidelných revizí a zkoušek, který předá objednateli vždy začátkem kalendářního roku.
- 4.2. Potvrzení termínu pro provedení pravidelných revizí a zkoušek bude objednateli předáno do 5 dnů před řádným termínem. Objednatel zajistí pro pracovníky zhotovitele v dané době vstup do příslušných prostor.
- 4.3. Pracovník poskytovatele je povinen o každé servisní, nebo opravárenské činnosti na zařízení provést zápis do provozní knihy. Nezávisle na zápisu do provozní knihy zpracuje a zašle poskytovatel objednateli, nejpozději do 14 dnů od jejich provedení zápisy o provedení revizí a zkoušek, jejichž obsah bude v souladu s příslušnými normami a požadavky objednatele.

V.

Provozně obchodní podmínky

- 5.1. Zhotovitel nastoupí na opravu závady zařízení EPS do 12 hodin po jejím ohlášení a do 24 hodin po nástupu bude servisní činnost ukončena. V případě rozsáhlé závady bude postup a termín ukončení prací, předem dohodnut mezi objednatelem a zhotovitelem.

Závady se ohlašují na následující kontaktní adresu:



v pracovní době i mimopracovní době na mobilní telefon



- 5.2. Ceny náhradních dílů dodávaných zhotovitelem za účelem servisní práce a činnosti, fakturuje zhotovitel na základě platného ceníku.
- 5.3. Na vykonanou práci a náhradní díly vyměněné v rámci servisní činnosti, nebo oprav, dodavatel poskytuje záruku, dle následující tabulky.

Prvky EPS s výjimkou akumulátorů	36 měsíců
Prvky výpočetní techniky s výjimkou SW	24 měsíců
Software	dle podmínek poskytovatele SW
Ostatní dodávky a práce	12 měsíců

- 5.4. Objednatel má právo provést kontrolu pracovní činnosti pracovníků zhotovitele. Zároveň má povinnost zkontrolovat a podepsat zhotovitelem, předložený pracovní výkaz (zápis o provedené zkoušce, nebo revizi), na který zapíše datum a čas provedené kontroly. O kontrole zpracuje zápis, který předá zhotoviteli.
- 5.5. Zhotovitel je oprávněn požadovat formou dodatku zvýšení cen servisních činností, uvedených v čl. 6.2. v případě překročení míry inflace v průběhu období platnosti ceníku, o více než 10%, (podkladem jsou údaje vydané statistickým úřadem). Se zvýšením cen musí být objednatel seznámen v dostatečném předstihu.

VI.

Cena plnění**6.1. EPS**

- | | | |
|--------|---------------------------------------------------------------------------------------------------------------------------------------------------|------------|
| 6.1.1. | Revize EPS (1 x ročně) | 4 368,- Kč |
| 6.1.2. | Zkouška činnosti EPS při provozu (1 x ročně) | 2 912,- Kč |
| 6.1.3. | Měsíční zkouška EPS (10 x ročně) | 3 000,- Kč |
| 6.1.4. | V případě, že došlo k poškození zařízení EPS zásahem třetí osoby, nebo jiným způsobem, budou provedené práce účtovány sazbou 250,- Kč, za hodinu. | |

6.2. Mimozáruční servis

- 6.2.1. Pozáruční servis, nebo závada způsobená ze strany objednatele v záruční době - servisní činnost podle potvrzeného výkazu práce:

Práce technika na místě	250,- Kč/hod.
Prostoj z viny objednatele	180,- Kč/hod.
Sazba os. vozidla z provozovny Pod akáty 84/24	450,- Kč
(Doprava zahrnuje cestu z Velké Chuchle do místa plnění a zpět 50km x 9Kč/km)	


Zhotovitel se zavazuje zaplatit sankci ve výši 180,- Kč/hod., při opožděném nástupu k servisní činnosti, nebo při nedodržení pracovní kázně dle čl. 5.4.

- 6.2.2. Zhotovitel se zavazuje provádět likvidaci radioaktivních hlásičů.

6.3. Ostatní

- 6.3.1. Ceny jsou uvedeny bez DHP a jsou stanoveny dohodou. V případě dodatečného rozšíření zařízení EPS bude cena za pravidelné zkoušky a revize upravena dodatkem k této smlouvě.
- 6.3.2. Ceny uvedené pod body 6.1. zahrnují náklady na dopravu.
- 6.3.3. Nutné práce prováděné třetí osobou (likvidace radioaktivních hlásičů, výrobce zařízení, poskytovatel software), budou přefakturovány dle skutečných nákladů.
- 6.3.4. Jednotlivé práce budou fakturovány čtvrtletně a to patnáctý den prostředního měsíce - 15.2., 15.5., 15.8. a 15.11
- 6.3.5. Objednatel uhradí dokladem předepsanou částku do 21 dnů po jeho obdržení na účet zhotovitele. Dnem zaplacení se rozumí den, kdy byla příslušná částka v plné výši připsána na účet zhotovitele.

VII. Ostatní ujednání

1. Veškeré změny a doplňky podmínek sjednaných v této smlouvě jsou možné pouze po vzájemné dohodě obou stran a musí být sjednány písemně. Projednáním technických podmínek a souvisejícími odbornými konzultacemi je pověřen 
2. Objednatel se zavazuje uhradit cenu za prováděné zkoušky, revize a další náklady spojené se servisní činností, na kterou se nevztahují záruční podmínky.
3. Smlouva může být vypovězena jednou ze smluvních stran bez udání důvodu ve lhůtě 60 kalendářních dní, která začíná běžet, dnem doručení výpovědi druhé smluvní straně.
4. Tato smlouva je uzavřena na dobu neurčitou. Nabývá platnosti dnem podpisu obou smluvních stran a účinnosti dnem prvního plnění.
5. Tato smlouva je zpracována ve čtyřech vyhotoveních, přičemž každá je považována za originál, každá ze smluvních stran obdrží po 2 výtiscích smlouvy.



20. V. 2002

Datum, razítko a podpis
objednatele





Datum, razítko a podpis
zhotovitele



EPS – FÚ Praha 9, Drahobejlova 48, Praha 9

Dodávka prvků EPS



54 990,-
á 3 250,- / 13 000,-
á 1 740,- / 74 820,-
á 1 860,- / 55 800,-
á 807,- / 58 911,-
á 1 012,- / 9 108,-

Celkem

266 629,-

Dodávka rozvodů EPS



á 15,- / 18 000,-
á 10,30 / 3 399,-
á 15,90 / 3 180,-

Celkem

24 579,-

Dodávka prvků EPS

266 629,00 Kč

Dodávka rozvodů EPS

24 579,00 Kč

Celkový základ pro výpočet

291 208,00 Kč

Pravidelná prohlídka EPS 291 208,00x0,01=

2 912 Kč

Pravidelná revize EPS 291 208,00x0,015=

4 368 Kč

Měsíční zkouška EPS

0,5 hod práce x 250 Kč/hod + doprava=

300 Kč

V Praze dne 17.4.2002

Zpracoval :

