

Technická specifikace druhů tabulek registračních značek

1. Druhy tabulek registračních značek:

Tabulky registračních značek vozidel tvoří obdélník se zaoblenými rohy s poloměrem zaoblení 10 mm o rozměrech:

- a) 520 x 110 mm,
- b) 340 x 200 mm,
- c) 280 x 200 mm,
- d) 200 x 160 mm,
- e) 320 x 160 mm,
- f) 80 x 110 mm,
- g) 520 x 110 mm s omezenou platností,
- h) 340 x 200 mm s omezenou platností,
- i) 280 x 200 mm s omezenou platností,
- j) 200 x 160 mm s omezenou platností,
- k) 320 x 160 mm, s omezenou platností,
- l) 330 x 85 mm samolepka,
- m) 80 x 110 mm samolepka.

Technické parametry

Vzhledem k tomu, že tolerance rozměrů tabulek RZ a jednotlivých znaků nejsou uvedeny v žádném právním předpisu, žádné technické normě ani jiném závazném právním předpisu v rámci právního řádu ČR, stanovil Zadavatel toleranční pole tak, jak jsou uvedeny v této příloze a v příloze č. 4 ZD – Grafický manuál.

Ad 1. a) Tabulka registrační značky o rozměru 520 ± 1 mm x 110 ± 1 mm, obsahuje maximálně osmimístnou registrační značku, která je tvořena z velkých písmen latinské abecedy a z arabských číslic, má:

- a) okraje tabulky registrační značky po obvodu tabulky prolisovanou drážkou, která tvoří orámování tak, aby vnitřní rozměr mezi viditelným orámováním tabulky byl 509 ± 2 mm x 99 ± 2 mm,
- b) písmena a číslice jsou vysoká 75 ± 1 mm, široká 40 ± 1 mm a tloušťka čar $11,5 \pm 1$ mm. Tvar a rozměry písmen a číslic jsou stanoveny v příloze č. 4 ZD,
- c) tabulka registrační značky bude vyráběna po jednom nebo po dvou kusech ke každé registrační značce (dle předané specifikace). Podkladová folie tabulky registrační značky je reflexní a jsou na ni vyznačeny znaky registrační značky,
- d) tabulka registrační značky bude zhotovována v barevném provedení:

1. černá písmena a číslice na bílém podkladu,
2. zelená písmena a číslice na bílém podkladu,
3. černá písmena a číslice na žlutém podkladu,
4. modrá písmena a číslice na bílém podkladu,
- e) orámování tabulky registrační značky bude provedeno v barvě písmen a číslic, šířka čáry bude 4 ± 1 mm,
- f) místo určené pro nálepku o technické kontrole je kruhového tvaru s vnitřním průměrem 33,5 mm a je ohraničeno vyliisovanou drážkou. Výška profilu této drážky je zvolena tak, aby barevné provedení drážky mělo barvu podkladu tabulky registrační značky. U tabulky registrační značky na nosič jízdních kol jsou místo vyliisované drážky vyliisované dvě šestiramenné hvězdy o průměru 33,5 mm. Vyliisované hvězdy budou provedeny v barvě písmen a číslic, o tloušťce čar 4 ± 1 mm.

Ad 1. b) Tabulka registrační značky o rozměru 340 ± 1 mm x 200 ± 1 mm, obsahuje maximálně osmimístnou registrační značku, která je tvořena z velkých písmen latinské abecedy a z arabských číslic, má:

- a) okraje tabulky registrační značky po obvodu tabulky prolisovanou drážkou, která tvoří orámování tak, aby vnitřní rozměr mezi viditelným orámováním tabulky byl 329 ± 2 mm x 189 ± 2 mm,
- b) písmena a číslice jsou vysoká 75 ± 1 mm, široká 40 ± 1 mm a tloušťka čar $11,5 \pm 1$ mm. Tvar a rozměry písmen a číslic jsou stanoveny v příloze č. 4 ZD,
- c) tabulka registrační značky bude vyráběna po jednom nebo po dvou kusech ke každé registrační značce (dle předané specifikace). Podkladová folie tabulky registrační značky je reflexní a jsou na ni vyznačeny znaky registrační značky,
- d) tabulka registrační značky bude zhotovována v barevném provedení:
 1. černá písmena a číslice na bílém podkladu,
 2. zelená písmena a číslice na bílém podkladu,
 3. modrá písmena a číslice na bílém podkladu,
- e) orámování tabulky registrační značky bude provedeno v barvě písmen a číslic, šířka čáry bude 4 ± 1 mm,
- f) místo určené pro nálepku o technické kontrole je kruhového tvaru s vnitřním průměrem 33,5 mm a je ohraničeno vyliisovanou drážkou. Výška profilu této drážky je zvolena tak, aby barevné provedení drážky mělo barvu podkladu tabulky registrační značky.

Ad 1. c) Tabulka registrační značky o rozměru 280 ± 1 mm x 200 ± 1 mm, obsahuje maximálně osmimístnou registrační značku, která je tvořena z velkých písmen latinské abecedy a z arabských číslic, má:

- a) okraje tabulky registrační značky po obvodu tabulky drážkou, která tvoří orámování tak, aby vnitřní rozměr mezi viditelným orámováním tabulky byl 269 ± 2 mm x 189 ± 2 mm,
- b) písmena a číslice jsou vysoká 75 ± 1 mm, široká 40 ± 1 mm a tloušťka čar $11,5 \pm 1$ mm. Tvar a rozměry písmen a číslic jsou stanoveny v příloze č. 4 ZD,
- c) tabulka registrační značky bude vyráběna po jednom nebo po dvou kusech ke každé registrační značce (dle předané specifikace). Podkladová folie tabulky registrační značky je reflexní a jsou na ni vyznačeny znaky registrační značky,
- d) tabulka registrační značky bude zhotovována v barevném provedení:
 1. černá písmena a číslice na bílém podkladu,
 2. zelená písmena a číslice na bílém podkladu,
 3. černá písmena a číslice na žlutém podkladu,
 4. modrá písmena a číslice na bílém podkladu,

- e) orámování tabulky registrační značky bude provedeno v barvě písmen a číslic, šířka čáry bude 4 ± 1 mm,
- f) místo určené pro nálepkou o technické kontrole je kruhového tvaru s vnitřním průměrem 33,5 mm a je ohraničeno vylisovanou drážkou. Výška profilu této drážky je zvolena tak, aby barevné provedení drážky mělo barvu podkladu tabulky registrační značky.

Ad 1. d) Tabulka registrační značky o rozměru 200 ± 1 mm x 160 ± 1 mm, obsahuje maximálně sedmimístnou registrační značku, která je tvořena z velkých písmen latinské abecedy a z arabských číslic, má:

- a) okraje tabulky registrační značky po obvodu tabulky prolisovanou drážkou, která tvoří orámování tak, aby vnitřní rozměr mezi viditelným orámováním tabulky byl 189 ± 2 mm x 149 ± 2 mm,
- b) písmena a číslice jsou vysoká 56 ± 1 mm, široká 30 ± 1 mm a tloušťka čar 8 ± 1 mm. Výjimku tvoří registrační značka na přání, kde jsou písmena a číslice vysoká $48,75 \pm 1$ mm, široká 26 ± 1 mm a tloušťka čar 7 ± 1 mm. Tvar a rozměry písmen a číslic jsou stanoveny v příloze č. 4 ZD,
- c) tabulka registrační značky bude vyráběna po jednom nebo po dvou kusech ke každé registrační značce (dle předané specifikace). Podkladová folie tabulky registrační značky je reflexní a jsou na ni vyznačeny znaky registrační značky,
- d) tabulka registrační značky bude zhotovována v barevném provedení:
 1. černá písmena a číslice na bílém podkladu,
 2. zelená písmena a číslice na bílém podkladu,
 3. černá písmena a číslice na žlutém podkladu,
 4. modrá písmena a číslice na bílém podkladu,
- e) orámování tabulky registrační značky bude provedeno v barvě písmen a číslic, šířka čáry bude 4 ± 1 mm,
- f) místo určené pro nálepkou o technické kontrole je kruhového tvaru s vnitřním průměrem 33,5 mm a je ohraničeno vylisovanou drážkou. Výška profilu této drážky je zvolena tak, aby barevné provedení drážky mělo barvu podkladu tabulky registrační značky.

Ad 1. e) Tabulka registrační značky o rozměru 320 ± 1 mm x 160 ± 1 mm, obsahuje maximálně osmimístnou registrační značku, která je tvořena z velkých písmen latinské abecedy a z arabských číslic, má:

- a) okraje tabulky registrační značky po obvodu tabulky prolisovanou drážkou, která tvoří orámování tak, aby vnitřní rozměr mezi viditelným orámováním tabulky byl 309 ± 2 mm x 149 ± 2 mm,
- b) písmena a číslice jsou vysoká 56 ± 1 mm, široká 30 ± 1 mm a tloušťka čar 8 ± 1 mm. Tvar a rozměry písmen a číslic jsou stanoveny v příloze č. 4 ZD,
- c) tabulka registrační značky bude vyráběna po jednom nebo po dvou kusech ke každé registrační značce (dle předané specifikace). Podkladová folie tabulky registrační značky je reflexní a jsou na ni vyznačeny znaky registrační značky,
- d) tabulka registrační značky bude zhotovována v barevném provedení:
 1. černá písmena a číslice na bílém podkladu,
 2. zelená písmena a číslice na bílém podkladu,
 3. modrá písmena a číslice na bílém podkladu,
- e) orámování tabulky registrační značky bude provedeno v barvě písmen a číslic, šířka čáry bude 4 ± 1 mm,

- f) místo určené pro nálepkou o technické kontrole je kruhového tvaru s vnitřním průměrem 33,5 mm a je ohraničeno vylisovanou drážkou. Výška profilu této drážky je zvolena tak, aby barevné provedení drážky mělo barvu podkladu tabulky registrační značky.

Ad 1. f) Tabulka registrační značky o rozměru 80 ± 1 mm x 110 ± 1 mm, obsahuje maximálně pětímístnou registrační značku, která je tvořena z velkých písmen latinské abecedy a z arabských číslic, má:

- okraje tabulky registrační značky po obvodu tabulky prolisovanou drážkou, která tvoří orámování tak, aby vnitřní rozměr mezi viditelným orámováním tabulky byl 69 ± 2 mm x 99 ± 2 mm,
- písmena a číslice jsou vysoká 28 ± 1 mm, široká 15 ± 1 mm a tloušťka čar 5 ± 1 mm. Tvar a rozměry písmen a číslic jsou stanoveny v příloze č. 4 ZD,
- tabulka registrační značky bude vyráběna po jednom nebo po dvou kusech ke každé registrační značce (dle předané specifikace). Podkladová folie tabulky registrační značky je reflexní a jsou na ni vyznačeny znaky registrační značky,
- tabulka registrační značky bude zhotovována v barevném provedení černá písmena a číslice na bílém podkladu,
- orámování tabulky registrační značky bude provedeno v barvě písmen a číslic, šířka čáry bude 4 ± 1 mm,
- na tabulce registrační značky nebude vylisované místo pro nálepkou o technické kontrole.

Ad 1. g) Tabulka registrační značky o rozměru 520 ± 1 mm x 110 ± 1 mm, obsahuje maximálně šestímístnou registrační značku, která je tvořena z velkých písmen latinské abecedy a z arabských číslic, má:

- okraje tabulky registrační značky po obvodu tabulky prolisovanou drážkou, která tvoří orámování tak, aby vnitřní rozměr mezi viditelným orámováním tabulky byl 509 ± 2 mm x 99 ± 2 mm,
- písmena a číslice jsou vysoká 75 ± 1 mm, široká 40 ± 1 mm a tloušťka čar $11,5 \pm 1$ mm. Tvar a rozměry písmen a číslic jsou stanoveny v příloze č. 4 ZD,
- tabulka registrační značky bude vyráběna po jednom nebo po dvou kusech ke každé registrační značce (dle předané specifikace). Podkladová folie tabulky registrační značky je reflexní a jsou na ni vyznačeny znaky registrační značky,
- tabulka registrační značky bude zhotovována v barevném provedení černá písmena a číslice na bílém podkladu,
- orámování tabulky registrační značky bude provedeno v barvě písmen a číslic, šířka čáry bude 4 ± 1 mm,
- místo určené pro nálepkou o technické kontrole emisí je kruhového tvaru s vnitřním průměrem 33,5 mm a je ohraničeno vylisovanou drážkou. Výška profilu této drážky je zvolena tak, aby barevné provedení drážky mělo barvu podkladu tabulky registrační značky,
- po pravé straně tabulky registrační značky bude červený pruh o šířce 50 mm, který bude rozdělen vodorovnou čarou. Ve spodní části tohoto pruhu budou umístěna čísla měsíců 1 až 12 uspořádána ve třech řádcích. V horní části tohoto pruhu budou umístěna čísla roků 16 až 24 uspořádána ve třech řádcích,
- číslíce měsíců budou vysoké $6 \text{ mm} \pm 0,2 \text{ mm}$, o tloušťce čar $0,92 \text{ mm} \pm 0,1 \text{ mm}$, číslice roků budou vysoké $7 \text{ mm} \pm 0,2 \text{ mm}$, o tloušťce čar $1,07 \text{ mm} \pm 0,1 \text{ mm}$. Barva číslic měsíců a roků a vodorovné dělicí čáry bude bílá,

- i) červený pruh bude proveden transparentní barvou uvedenou v příloze č. 5 ZD - protokol o měření barev. Tolerance jsou uvedeny v tabulkách 2,3,4 této technické specifikace
- j) mezi červeným pruhem a orámováním nesmí vzniknout žádná mezera.

Ad 1. h) Tabulka registrační značky o rozměru 340 ± 1 mm x 200 ± 1 mm, obsahuje maximálně šestimístnou registrační značku, která je tvořena z velkých písmen latinské abecedy a z arabských číslic, má:

- a) okraje tabulky registrační značky po obvodu tabulky prolisovanou drážkou, která tvoří orámování tak, aby vnitřní rozměr mezi viditelným orámováním tabulky byl 329 ± 2 mm x 189 ± 2 mm,
- b) písmena a číslice jsou vysoká 75 ± 1 mm, široká 40 ± 1 mm a tloušťka čar $11,5 \pm 1$ mm. Tvar a rozměry písmen a číslic jsou stanoveny v příloze č. 4 ZD,
- c) tabulka registrační značky bude vyráběna po jednom nebo po dvou kusech ke každé registrační značce (dle předané specifikace). Podkladová folie tabulky registrační značky je reflexní a jsou na ni vyznačeny znaky registrační značky,
- d) tabulka registrační značky bude zhotovována v barevném provedení černá písmena a číslice na bílém podkladu,
- e) orámování tabulky registrační značky bude provedeno v barvě písmen a číslic, šířka čáry bude 4 ± 1 mm,
- f) místo určené pro nálepkou o technické kontrole je kruhového tvaru s vnitřním průměrem 33,5 mm a je ohraničeno vylisovanou drážkou. Výška profilu této drážky je zvolena tak, aby barevné provedení drážky mělo barvu podkladu tabulky registrační značky,
- g) v levém horním rohu bude umístěn červený pruh o šířce 50 mm, výšce 100 mm, který bude rozdělen vodorovnou čarou. Ve spodní části tohoto pruhu budou umístěna čísla měsíců 1 až 12 uspořádána ve třech řádcích. V horní části tohoto pruhu budou umístěna čísla roků 16 až 24 uspořádána ve třech řádcích,
- h) číslice měsíců budou vysoké $6 \text{ mm} \pm 0,2\text{mm}$, o tloušťce čar $0,92 \text{ mm} \pm 0,1\text{mm}$, číslice roků budou vysoké $7 \text{ mm} \pm 0,2\text{mm}$, o tloušťce čar $1,07 \text{ mm} \pm 0,1\text{mm}$. Barva číslic měsíců a roků a vodorovné dělicí čáry bude bílá,
- i) červený pruh bude proveden transparentní barvou uvedenou v příloze č. 5 ZD - protokol o měření barev, tolerance jsou uvedeny v tabulkách 2,3,4 této technické specifikace,
- j) mezi červeným pruhem a orámováním nesmí vzniknout žádná mezera.

Ad 1. i) Tabulka registrační značky o rozměru 280 ± 1 mm x 200 ± 1 mm, obsahuje maximálně šestimístnou registrační značku, která je tvořena z velkých písmen latinské abecedy a z arabských číslic, má:

- a) okraje tabulky registrační značky po obvodu tabulky prolisovanou drážkou, která tvoří orámování tak, aby vnitřní rozměr mezi viditelným orámováním tabulky byl 269 ± 2 mm x 189 ± 2 mm,
- b) písmena a číslice jsou vysoká 75 ± 1 mm, široká 40 ± 1 mm a tloušťka čar $11,5 \pm 1$ mm. Tvar a rozměry písmen a číslic jsou stanoveny v příloze č. 4 ZD,
- c) tabulka registrační značky bude vyráběna po jednom nebo po dvou kusech ke každé registrační značce (dle předané specifikace). Podkladová folie tabulky registrační značky je reflexní a jsou na ni vyznačeny znaky registrační značky,
- d) tabulka registrační značky bude zhotovována v barevném provedení černá písmena a číslice na bílém podkladu,
- e) orámování tabulky registrační značky bude provedeno v barvě písmen a číslic, šířka čáry bude 4 ± 1 mm,

- f) místo určené pro nálepkou o technické kontrole je kruhového tvaru s vnitřním průměrem 33,5 mm a je ohraničeno vylisovanou drážkou. Výška profilu této drážky je zvolena tak, aby barevné provedení drážky mělo barvu podkladu tabulky registrační značky,
- g) v levém horním rohu bude umístěn červený pruh o šířce 50 mm, výšce 100 mm, který bude rozdělen vodorovnou čarou. Ve spodní části tohoto pruhu budou umístěna čísla měsíců 1 až 12 uspořádána ve třech řádcích. V horní části tohoto pruhu budou umístěna čísla roků 16 až 24 uspořádána ve třech řádcích,
- h) číslice měsíců budou vysoké $6 \text{ mm} \pm 0,2 \text{ mm}$, o tloušťce čar $0,92 \text{ mm} \pm 0,1 \text{ mm}$, číslice roků budou vysoké $7 \text{ mm} \pm 0,2 \text{ mm}$, o tloušťce čar $1,07 \text{ mm} \pm 0,1 \text{ mm}$. Barva číslic měsíců a roků a vodorovné dělicí čáry bude bílá,
- i) červený pruh bude proveden uvedenou v příloze č. 5 ZD - protokol o měření barev, tolerance jsou uvedeny v tabulkách 2,3,4 této technické specifikace,
- j) mezi červeným pruhem a orámováním nesmí vzniknout žádná mezera.

Ad 1. j) Tabulka registrační značky o rozměru $200 \pm 1 \text{ mm} \times 160 \pm 1 \text{ mm}$, obsahuje maximálně šestimístnou registrační značku, která je tvořena z velkých písmen latinské abecedy a z arabských číslic, má:

- a) okraje tabulky registrační značky po obvodu tabulky prolisovanou drážkou, která tvoří orámování tak, aby vnitřní rozměr mezi viditelným orámováním tabulky byl $189 \pm 2 \text{ mm} \times 149 \pm 2 \text{ mm}$,
- b) písmena a číslice jsou vysoká $56 \pm 1 \text{ mm}$, široká $30 \pm 1 \text{ mm}$ a tloušťka čar $8 \pm 1 \text{ mm}$, Tvar a rozměry písmen a číslic jsou stanoveny v příloze č. 4 ZD,
- c) tabulka registrační značky bude vyráběna po jednom nebo po dvou kusech ke každé registrační značce (dle předané specifikace). Podkladová folie tabulky registrační značky je reflexní a jsou na ni vyznačeny znaky registrační značky,
- d) tabulka registrační značky bude zhotovována v barevném provedení černá písmena a číslice na bílém podkladu,
- e) orámování tabulky registrační značky bude provedeno v barvě písmen a číslic, šířka čáry bude $4 \pm 1 \text{ mm}$,
- f) místo určené pro nálepkou o technické kontrole je kruhového tvaru s vnitřním průměrem 33,5 mm a je ohraničeno vylisovanou drážkou. Výška profilu této drážky je zvolena tak, aby barevné provedení drážky mělo barvu podkladu tabulky registrační značky,
- g) v levém horním rohu bude umístěn červený pruh o šířce 35 mm, výšce 70 mm, který bude rozdělen vodorovnou čarou. Ve spodní části tohoto pruhu budou umístěna čísla měsíců 1 až 12 uspořádána ve třech řádcích. V horní části tohoto pruhu budou umístěna čísla roků 16 až 24 uspořádána ve třech řádcích,
- h) číslice měsíců budou vysoké $4 \text{ mm} \pm 0,2 \text{ mm}$, o tloušťce čar $0,61 \text{ mm} \pm 0,1 \text{ mm}$, číslice roků budou vysoké $5 \text{ mm} \pm 0,2 \text{ mm}$, o tloušťce čar $0,77 \text{ mm} \pm 0,1 \text{ mm}$. Barva číslic měsíců a roků a vodorovné dělicí čáry bude bílá,
- i) červený pruh bude proveden transparentní barvou uvedenou v příloze č. 5 ZD - protokol o měření barev, tolerance jsou uvedeny v tabulkách 2,3,4 této technické specifikace,
- j) mezi červeným pruhem a orámováním nesmí vzniknout žádná mezera.

Ad 1. k) Tabulka registrační značky o rozměru $320 \pm 1 \text{ mm} \times 160 \pm 1 \text{ mm}$, obsahuje maximálně sedmimístnou registrační značku, která je tvořena z velkých písmen latinské abecedy a z arabských číslic, má:

- a) okraje tabulky registrační značky po obvodu tabulky prolisovanou drážkou, která tvoří orámování tak, aby vnitřní rozměr mezi viditelným orámováním tabulky byl 309 ± 2 mm x 149 ± 2 mm,
- b) písmena a číslice jsou vysoká 56 ± 1 mm, široká 30 ± 1 mm a tloušťka čar 8 ± 1 mm. Tvar a rozměry písmen a číslic jsou stanoveny v příloze č. 4 ZD,
- c) tabulka registrační značky bude vyráběna po jednom nebo po dvou kusech ke každé registrační značce (dle předané specifikace). Podkladová folie tabulky registrační značky je reflexní a jsou na ni vyznačeny znaky registrační značky,
- d) tabulka registrační značky bude zhotovována v barevném provedení černá písmena a číslice na bílém podkladu,
- e) orámování tabulky registrační značky bude provedeno v barvě písmen a číslic, šířka čáry bude 4 ± 1 mm,
- f) místo určené pro nálepku o technické kontrole je kruhového tvaru s vnitřním průměrem 33,5 mm a je ohraničeno vylisovanou drážkou. Výška profilu této drážky je zvolena tak, aby barevné provedení drážky mělo barvu podkladu tabulky registrační značky,
- g) v levém horním rohu bude umístěn červený pruh o šířce 35 mm, výšce 70 mm, který bude rozdělen vodorovnou čarou. Ve spodní části tohoto pruhu budou umístěna čísla měsíců 1 až 12 uspořádána ve třech řádcích. V horní části tohoto pruhu budou umístěna čísla roků 16 až 24 uspořádána ve třech řádcích,
- h) číslice měsíců budou vysoké $4 \text{ mm} \pm 0,2\text{mm}$, o tloušťce čar $0,61 \text{ mm} \pm 0,1\text{mm}$, číslice roků budou vysoké $5 \text{ mm} \pm 0,2\text{mm}$, o tloušťce čar $0,77 \text{ mm} \pm 0,1\text{mm}$. Barva číslic měsíců a roků a vodorovné dělicí čáry bude bílá,
- i) červený pruh bude proveden transparentní barvou uvedenou v příloze č. 5 ZD, tolerance jsou uvedeny v tabulkách 2,3,4 této technické specifikace,
- j) mezi červeným pruhem a orámováním nesmí vzniknout žádná mezera.

Ad 1. l) Tabulka se zvláštní registrační značkou pro sportovní vozidlo určená pro sportovní automobil (dále jen „tabulka pro sportovní automobil“) o rozměru 330 ± 1 mm x 85 ± 1 mm tvoří reflexní folie bez podkladu z lehkých slitin obdélníkového tvaru se zaoblenými rohy s poloměrem zaoblení 10 mm. Tabulka pro sportovní automobil obsahuje maximálně sedmimístnou registrační značku, která je tvořena z velkých písmen latinské abecedy a z arabských číslic, má:

- a) okraje tabulky pro sportovní automobil po obvodu tabulky tvoří orámování tak, aby vnitřní rozměr mezi viditelným orámováním tabulky byl 322 ± 1 mm x 77 ± 1 mm,
- b) písmena a číslice jsou vysoká 56 ± 1 mm, široká 30 ± 1 mm a tloušťka čar 8 ± 1 mm. Tvar a rozměry písmen a číslic jsou stanoveny v příloze č. 4 ZD,
- c) tabulka pro sportovní automobil bude vyráběna po třech kusech ke každé registrační značce (dle předané specifikace). Podkladová folie tabulky pro sportovní automobil je reflexní a jsou na ni vyznačeny znaky registrační značky,
- d) tabulka pro sportovní automobil bude zhotovována v barevném provedení zelená písmena a číslice na bílém podkladu,
- e) orámování tabulky pro sportovní automobil bude provedeno v barvě písmen a číslic, šířka čáry bude 4 ± 1 mm,
- f) přední strana tabulky pro sportovní automobil bude z důvodu její nezaměnitelnosti opatřena ochranou transparentní folií,
- g) tabulka pro sportovní automobil má v levé části modrý pruh se znakem Evropské unie s vyznačením rozlišovací značky CZ. Rozměry modrého pruhu jsou o výšce 77 ± 1 mm, šířce $41,5 \pm 1$ mm,
- h) tisk bude proveden transparentní barvou uvedenou v příloze č. 5 ZD - protokol o měření barev, tolerance jsou uvedeny v tabulkách 2,3,4 této technické specifikace.

Ad 1. m) Tabulka se zvláštní registrační značkou pro sportovní vozidlo určená pro sportovní motocykl (dále jen „tabulka pro sportovní motocykl“) o rozměru 80 ± 1 mm x 110 ± 1 mm tvoří reflexní folie bez podkladu z lehkých slitin obdélníkového tvaru se zaoblenými rohy s poloměrem zaoblení 10 mm. Tabulka pro sportovní motocykl obsahuje maximálně sedmimístnou registrační značku, která je tvořena z velkých písmen latinské abecedy a z arabských číslic, má:

- a) okraje tabulky pro sportovní motocykl po obvodu tabulky tvoří orámování tak, aby vnitřní rozměr mezi viditelným orámováním tabulky byl 72 ± 1 mm x 102 ± 1 mm,
- b) písmena a číslice jsou vysoká 28 ± 1 mm, široká 15 ± 1 mm a tloušťka čar $4,29 \pm 1$ mm. Tvar a rozměry písmen a číslic jsou stanoveny v příloze č. 4 ZD,
- c) tabulka pro sportovní motocykl bude vyráběna po třech kusech ke každé registrační značce (dle předané specifikace) a budou na ni vyznačeny znaky registrační značky,
- d) tabulka pro sportovní motocykl bude zhotovována v barevném provedení zelená písmena a číslice na bílém podkladu,
- e) orámování tabulky pro sportovní motocykl bude provedeno v barvě písmen a číslic, šířka čáry bude 4 ± 1 mm,
- f) přední strana tabulky pro sportovní motocykl bude z důvodu její nezaměnitelnosti opatřena ochranou transparentní folií,
- g) tabulka pro sportovní motocykl je bez znaku EU a bez rozlišovací značky CZ,
- h) tisk bude proveden transparentní barvou uvedenou v příloze č. 5 ZD, tolerance jsou uvedeny v tabulkách 2,3,4 této technické specifikace.

Tabulky registrační značky dle písmen a), b), c), d) a e) mohou mít v levé části modrý pruh se znakem Evropské unie s vyznačením rozlišovací značky České republiky bílá písmena „CZ“, pokud je tabulka registrační značky uspořádána ve dvou řádcích umísťuje se modrý pruh se znakem Evropské unie s vyznačením rozlišovací značky České republiky vlevo před znaky v prvním řádku, barva podkladu modrého pruhu je uvedena v tabulce č. 2. Modrý pruh se po svém obvodu částečně dotýká orámování TRZ, tzn., že mezi modrým pruhem a orámováním nesmí vzniknout žádná mezera.

Rozměry modrého pruhu, znaku Evropské unie s rozlišovací značkou České republiky:

- a) Tabulky s registrační značkou dle písmene a) mají velikost modrého pruhu o výšce 99 ± 2 mm, šířce 49 ± 1 mm; středy dvanácti hvězd jsou uspořádány do kruhu o poloměru $15 \pm 0,4$ mm; vzdálenost mezi protilehlými vrcholy každé hvězdy $5 \pm 0,2$ mm; rozeznávací značka členského státu České republiky – „CZ“ je o výšce písmene „C“ $21 \pm 0,4$ mm a písmene „Z“ $20,2 \pm 0,4$ mm a šířka písma $4 \pm 0,2$ mm,
- b) Tabulky s registrační značkou dle písmene b), c) a e) mají velikost modrého pruhu o výšce 88 ± 1 mm, šířce $43,5 \pm 1$ mm; středy dvanácti hvězd jsou uspořádány do kruhu o poloměru $13,4 \pm 0,3$ mm; vzdálenost mezi protilehlými vrcholy každé hvězdy $4,4 \pm 0,2$ mm; rozeznávací značka členského státu České republiky – „CZ“ je o výšce písmene „C“ $18,6 \pm 0,4$ mm a písmene „Z“ $17,9 \pm 0,4$ mm a šířka písma $3,5 \pm 0,1$ mm,
- c) Tabulky s registrační značkou dle písmene d) mají velikost modrého pruhu o výšce 79 ± 1 mm, šířce $38,5 \pm 1$ mm; středy dvanácti hvězd jsou uspořádány do kruhu o poloměru $11,8 \pm 0,3$ mm; vzdálenost mezi protilehlými vrcholy každé hvězdy $3,9 \pm 0,2$ mm; rozeznávací značka členského státu České republiky – „CZ“ je o výšce písmene „C“ $16,5 \pm 0,4$ mm a písmene „Z“ $15,9 \pm 0,4$ mm a šířka písma $3,1 \pm 0,1$ mm,

- d) Tabulky s registrační značkou o rozměru 330 x 85 mm mají velikost modrého pruhu o výšce 77 ± 1 mm, šířce $41,5 \pm 1$ mm; středy dvanácti hvězd jsou uspořádány do kruhu o poloměru $13,4 \pm 0,3$ mm; vzdálenost mezi protilehlými vrcholy každé hvězdy $4,4 \pm 0,2$ mm; rozeznávací značka členského státu České republiky – „CZ“ je o výšce písmene „C“ $18,6 \pm 0,4$ mm a písmene „Z“ $17,9 \pm 0,4$ mm a šířka písma $3,5 \pm 0,1$ mm.

Grafické znázornění alfanumerických znaků a tabulek registračních značek je obsaženo v příloze č. 4 ZD. Není – li v této specifikaci k některému rozměru uvedena požadovaná tolerance, pak je tato tolerance obsažena ve výkresové části grafického manuálu.

2. Požadavky na fyzikální vlastnosti tabulek registračních značek

1. Tabulka registrační značky je zhotovena z hliníkového plechu s reflexní folií. Všechny materiály musí být aplikovány na podklad tak, aby vznikla trvanlivá vazba s podkladem, odolná proti nárazům a ohýbání. Povrch tabulky registrační značky musí být hladký, omyvatelný a odolný proti povětrnostním vlivům a agresivním vlivům posypových a rozmrazovacích materiálů a pohonných hmot.

2. Registrační značka, písmena, číslice a znaky budou vyraženy nebo vylisovány do tabulky registrační značky v profilu vysokém maximálně 2 mm. Ve stejně vysokém profilu bude vylisována i drážka, tvořící orámování tabulky registrační značky.

3. Materiálem pro nosnou část tabulky registrační značky je hliníkový plech tloušťky 1 mm + - 0,1 mm, který odpovídá technické normě ČSN EN 485-2 (Mechanické vlastnosti) a ČSN EN 573-3 (Hliník a slitiny hliníku – část 3 – chemické složení). V případě jakékoli změny v označení materiálu musí kvalita používaného materiálu odpovídat předchozímu standardu.

4. Každá RZ (dále jen TRZ) musí mít ochranný prvek, provedený zhotovitelem. Ochranný prvek musí být vyroben tak, aby znemožňoval jeho odstranění z reflexní folie jakýmkoliv chemickými nebo fyzickými prostředky, aniž by tak došlo k nevratnému poškození reflexního vrstvy.

5. Pozice a počet ochranných prvků na tabulce s registrační značkou je znázorněn v příloze č. 5 smlouvy o dílo.

6. Ochranný prvek musí být viditelný po celou dobu životnosti tabulky registrační značky bez použití technických prostředků nebo speciálního osvětlení.

7. Ochranný prvek si musí uchovat viditelnost po celou dobu životnosti tabulky registrační značky.

8. Povrchová úprava přední strany tabulky registrační značky bude provedena reflexním materiálem, který nesmí činit tabulku registrační značky nečitelnou na fotografii, pořízené za umělého osvětlení (bleskem).

9. Ochranný prvek musí být vyroben tak, aby znemožňoval výrobu nebo reprodukci za pomoci fotografování, kopírování, tisku nebo jiné grafické metody, jejímž výsledkem by bylo vytvoření podobného znaku na hotové tabulce registrační značky.

10. Fotometrické vlastnosti tabulek registračních značek:

10.1. Minimální koeficient reflexivity reflexní plochy musí odpovídat ISO 7591:1982.

Tabulka 1 - Barva pozadí

Minimální koeficienty retroreflexe R_A (v $\text{cd lx}^{-1} \text{m}^{-2}$)

Barva	Úhel pozorování	Vstupní úhel			R_A max.
		5°	30°	40°	
Bílá	0°12'	45	18	8	250
	0°20'	30	12	6	
	1°30'	3,5	2	0,7	
Žlutá	0°12'	30	12	5	250
	0°20'	20	8	4	
	1°30'	2,3	0,8	0,4	

10.2. Kolorimetrické vlastnosti, trichromatické souřadnice a činitel jasu

Jestliže nejsou kolorimetrické vlastnosti popsány v normě ISO 7591:1982, lze použít údaje z protokolu o měření, který tvoří přílohu č. 5 zadávací dokumentace, které si zadavatel nechal změřit u Českého metrologického institutu, a to z důvodu zachování stávající barevnosti RZ. Měření dodaných RZ proběhlo pro geometrii měření 0/45. Pro měření barev na RZ byl použit zdroj osvětlení D 65, vyhodnoceno pro úhel pozorovatele: 2 stupně. Tolerance jsou uvedeny zde v tabulkách 2,3,4.

Tabulka 2 - Barva pozadí TRZ

Barva osa	1	2	3	4	Činitel jasu (cd/m^2)	
Bílá	x	0,355	0,305	0,285	0,335	$\geq 0,35$
	y	0,355	0,305	0,325	0,375	
Žlutá	x	0,545	0,487	0,427	0,465	$\geq 0,27$
	y	0,454	0,423	0,483	0,534	

Tabulka č. 3 - Trichromatické souřadnice a činitel jasu - Barva pozadí modrého pruhu se znakem Evropské unie s rozlišovací značkou České republiky, a pozadí červeného pruhu s vyznačením kalendáře značek s omezenou platností.

Barva osa	1	2	3	4	Činitel jasu (cd/m ²)	
Modrá	x	0,078	0,150	0,210	0,137	≥ 0,01
	y	0,171	0,220	0,160	0,038	
Červená	x	0,735	0,700	0,610	0,660	≥ 0,05
	y	0,265	0,250	0,340	0,340	

Přesné barvy jsou v příloze č. 5 ZD – protokol o měření barev

Tabulka 4 – Trichromatické souřadnice a činitel jasu barevného provedení písmen a číslic tabulek registračních značek

Barva osa	1	2	3	4	činitel jasu	
Černá	x	0,385	0,300	0,260	0,345	≤ 0,03
	y	0,355	0,270	0,310	0,395	
Zelená	x	0,313	0,313	0,177	0,026	≥ 0,04
	y	0,682	0,453	0,362	0,399	
Modrá	x	0,078	0,196	0,225	0,137	≥ 0,03
	y	0,171	0,250	0,184	0,038	

Přesné barvy jsou v příloze č. 5 ZD – protokol o měření barev

Zkušební vzorky

Zadavatel požaduje, aby TRZ byly shodné s ISO EU 7591:1982 Zadavatel požaduje v souladu s čl. II odst. 3 rámcové smlouvy provedení zkoušek akreditovanou zkušebnou a doložení osvědčení, že tento výrobek splňuje tuto normu. Zadavatel požaduje, aby složení podkladové/nosné části TRZ odpovídalo ČSN 57-3-1994 a bylo shodné s normou EN 515:1993, kdy zadavatel požaduje provedení zkoušek akreditovanou zkušebnou a doložení osvědčení, že tento výrobek splňuje tyto normy. Provedení zkoušek musí doložit vybraný uchazeč, a to do 50 dní po podpisu smlouvy.

Vyobrazení alfanumerických znaků, provedení tabulek registračních značek a vyobrazení vzoru znaku Evropské unie s vyznačením rozlišovací značky České republiky

Vyobrazení alfanumerických znaků

1 2 3 4 5 6 7 8 9 0
A B C D E F G H I J K L
M N P R S T U V X Y Z

Vyobrazení vzoru znaku Evropské unie s vyznačením rozlišovací značky České republiky



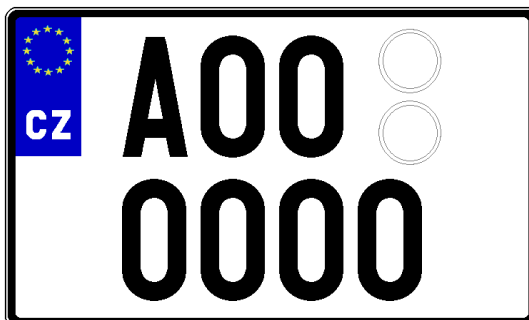
Provedení tabulek registračních značek

Standardní registrační značky

1. Tabulky registračních značek pro všechna silniční motorová vozidla a přípojná vozidla



rozměr 520 x 110 mm



rozměr 340 x 200 mm



rozměr 280 x 200 mm



rozměr 320 x 160 mm



rozměr 200 x 160 mm



rozměr 80 x 110 mm

2. Tabulky registračních značek pro všechny zvláštní vozidla



rozměr 520 x 110 mm



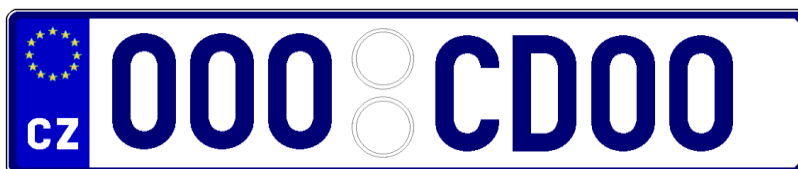
rozměr 280 x 200 mm



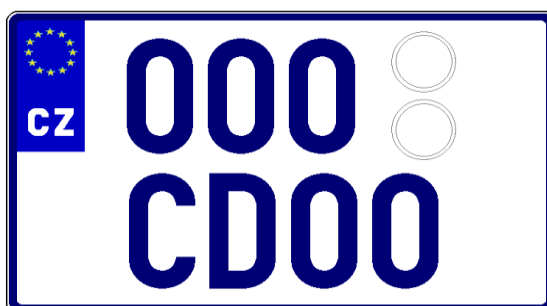
rozměr 200 x 160 mm

3. Tabulky s registrační značkou diplomatickou nebo cizineckou.

a) tabulky registračních značek pro vozidla, jejichž vlastník nebo provozovatel je osoba požívající diplomatických nebo konzulárních výsad a imunit podle příslušných mezinárodních smluv



rozměr 520 x 110 mm



rozměr 340 x 200 mm



rozměr 280 x 200 mm



rozměr 320 x 160 mm



rozměr 200 x 160 mm



rozměr 80 x 110 mm

- b) tabulky registračních značek pro vozidla, jejichž vlastníci nebo provozovatel je administrativně – technický pracovník diplomatické nebo konzulární mise a požívající omezené diplomatické nebo konzulární výsady a imunity podle příslušných mezinárodních smluv



rozměr 520 x 110 mm



rozměr 340 x 200 mm



rozměr 280 x 200 mm



rozměr 320 x 160 mm



rozměr 200 x 160 mm



rozměr 80 x 110 mm

- c) tabulky registračních značek pro vozidla, jejichž vlastník nebo provozovatel je služební personál diplomatické nebo konsulární mise nebo člen mezinárodní organizace.



rozměr 520 x 110 mm



rozměr 280 x 200 mm



rozměr 320 x 160 mm



rozměr 200 x 160 mm



rozměr 80 x 110 mm

d) tabulky registračních značek pro vozidla, jejichž vlastník nebo provozovatel je osoba vykonávající funkci honorárního konsula podle příslušných mezinárodních smluv



rozměr 520 x 110 mm



rozměr 280 x 200 mm



rozměr 320 x 160 mm



rozměr 200 x 160 mm

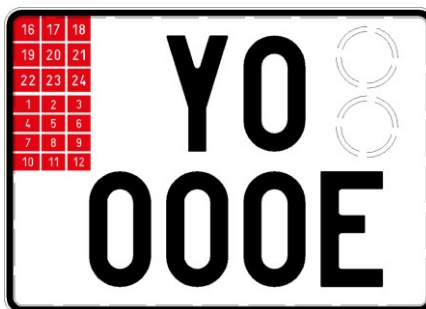
4. Tabulky registračních značek pro vozidla vyvezená do jiného státu



rozměr 520 x 110 mm



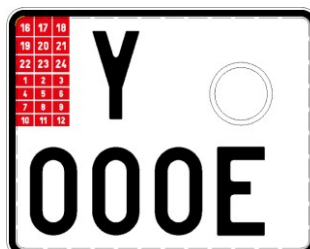
rozměr 340 x 200 mm



rozměr 280 x 200 mm



rozměr 320 x 160 mm



rozměr 200 x 160 mm

Registrační značky na přání

1. Tabulky registračních značek na přání pro všechna silniční motorová vozidla a přípojná vozidla



rozměr 520 x 110 mm



rozměr 340 x 200 mm



rozměr 280 x 200 mm



rozměr 320 x 160 mm



rozměr 200 x 160 mm

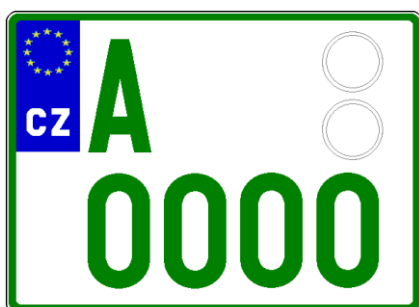


rozměr 80 x 110 mm

2. Tabulky s registrační značkou pro manipulační provoz



rozměr 520 x 110 mm



rozměr 280 x 200 mm

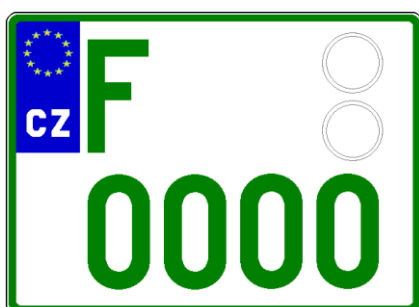


rozměr 200 x 160 mm

3. Tabulky s registrační značkou pro zkušební účely



rozměr 520 x 110 mm



rozměr 280 x 200 mm

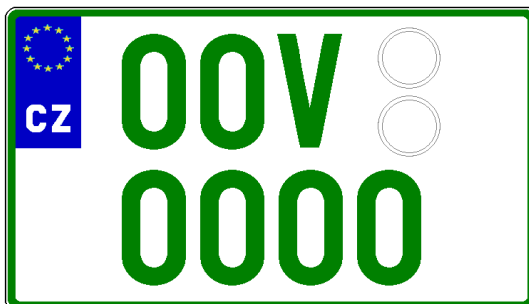


rozměr 200 x 160 mm

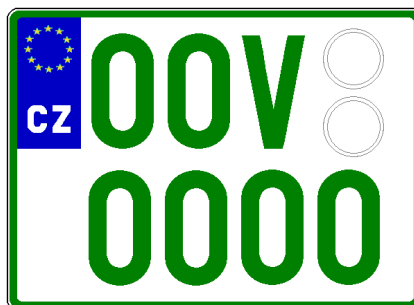
4. Tabulky s registrační značkou pro historická vozidla, kterým byl vystaven průkaz historického vozidla



rozměr 520 x 110 mm



rozměr 340 x 200 mm



rozměr 280 x 200 mm



rozměr 320 x 160 mm



rozměr 200 x 160 mm

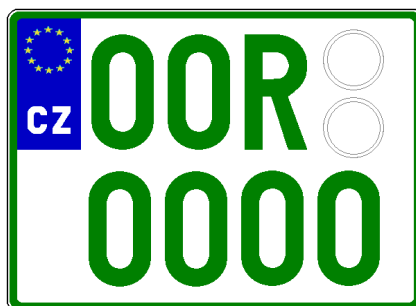


rozměr 80 x 110 mm

5. Tabulky s registrační značkou pro sportovní vozidla, kterým byl vystaven průkaz sportovního vozidla



rozměr 520 x 110 mm



rozměr 280 x 200 mm



rozměr 330 x 85 mm (jen ze samolepící folie)



rozměr 80 x 110 mm
(ze slitiny lehkých kovů a samolepící folie)

5. Tabulka s registrační značkou již k silničnímu vozidlu přidělenou k umístění na nosné zařízení připojitelné k silničnímu vozidlu:

