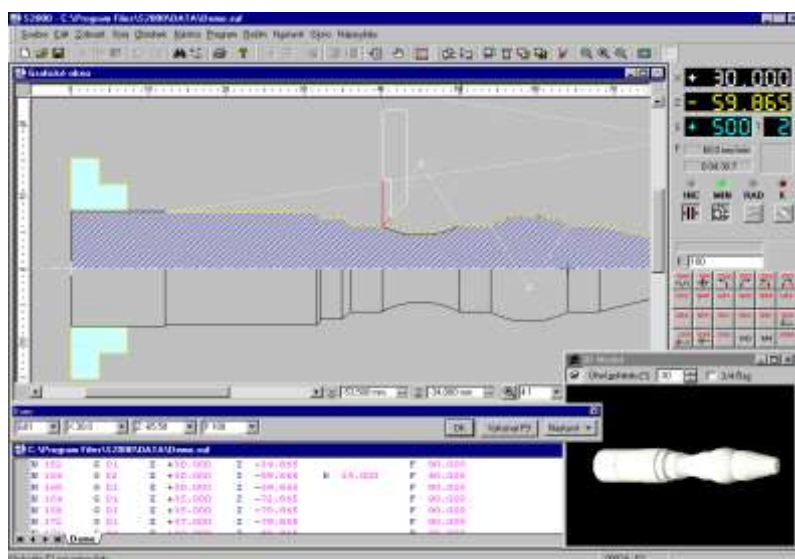


System S2020

S2020 je systém vhodný pro výuku CNC soustružení. Pracuje pod operačními systémy Windows® 10 (případně Windows 7, 8), což umožňuje plně využít výkon počítače včetně rozsahu paměti, kvalit grafického akcelerátoru nebo snadného přístupu do sítě.

Systém pracuje ve volném formátu dle DIN 66025 s rozšířením o parametrické programování s plnou matematickou podporou. Díky tomu je slučitelný s CAD/CAM a CNC systémy předních výrobců. Uživatel může vytvářet vlastní strojní cykly.



V editoru lze otevřít několik CNC programů současně. Ladičí modul umožňuje účinné trasování programu v samostatném okně včetně prohlížení stavu parametrů a dalších operací.

Grafický simulátor pracuje s plným matematickým modelem jednotlivých částí stroje, nástrojů a obrobku. Díky tomu může průběžně zobrazovat řezný proces včetně testu kolizí, výpočtu drsnosti povrchu a 3D modelování.



Nová podoba CNC režimu a režimu ručního řízení přináší dokonalejší přehled o probíhajících operacích. I v CNC režimu je přístupné okno ladičího modulu, novinkou je zobrazení zbytkové dráhy nástroje.

Modul dílenského programování (WOP) umožňuje tvorbu CNC kódu ve vizuální podobě. Režim ručního řízení s předvolbou je k dispozici i v grafickém modulu.

S2020 je opět dodáván v provedení „GRAPHIC“ jako řídicí systém stroje a „MULTI“ jako výuková multilicence. Při inovaci řídicího systému na S2020 je nutné nahradit původní adaptéry hardwarovým interpolátorem SF7 s novou kabeláží a pravděpodobně se nevyhnete ani inovaci řídicího PC. Upgrade multilicence žádné další náklady nevyžaduje.