

VÝKAZ DOSAVADNÍHO A NOVÉHO STAVU ÚDAJŮ KATASTRU NEMOVITOSTÍ

Dosavadní stav			Nový stav															
Označení pozemku parc. číslem	Výměra parcely		Druh pozemku	Označení pozemku parc. číslem	Výměra parcely		Druh pozemku	Typ stavby	Způsob využití	Způsob využití	Způsob určení výměr	Porovnání se stavem evidence právních vztahů						
	ha	m ²			Způsob využití	ha						m ²	Způsob využití	Způsob využití	Díl přechází z pozemku označeného v katastru nemovitostí	dřívější poz. evidenci	Číslo listu vlastnictví	Výměra dílu
280/1												280/1		60000				
280/6												280/6		60000				
826/2												826/2		10001				
840												840		10001				
853												853		584				

druh věcného břemene: bude upřesněno ve smlouvě o zřízení věcného břemene
 oprávněný: bude upřesněno ve smlouvě o zřízení věcného břemene

Seznam souřadnic (S-JTSK)

Číslo bodu Souřadnice pro zápis do KN

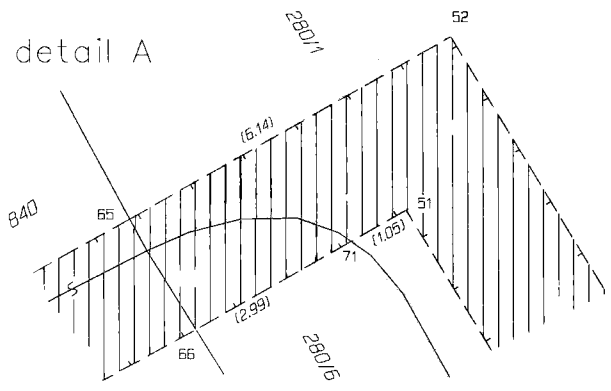
Y X Kód kv. Poznámka

k.ú. Veverí (610372)

10-1758	599158.86	1159486.77	6	24	599152.64	1159481.58	3	50	599099.98	1159448.21	3	
10-1839	599094.68	1159457.15	6	25	599149.81	1159486.59	6	51	599085.81	1159442.61	3	
10-1840	599094.28	1159457.72	6	26	599151.57	1159487.63	6	52	599085.06	1159439.75	3	
1	599042.20	1159521.74	3	27	599154.40	1159482.62	3	53	599093.85	1159454.68	3	
2	599043.92	1159522.74	6	28	599159.60	1159485.62	3	54	599092.56	1159456.69	6	
3	599044.96	1159520.96	6	29	599160.68	1159487.80	6	55	599057.58	1159486.28	3	
4	599043.60	1159520.16	3	30	599161.37	1159486.64	3	56	599045.99	1159506.45	3	
5	599040.69	1159519.75	3	31	599181.05	1159488.15	3	57	599039.35	1159518.01	3	
6	599042.30	1159518.52	6	32	599177.58	1159493.57	3	58	599039.01	1159522.13	3	
7	599041.69	1159518.14	3	33	599179.32	1159494.64	3	59	599037.30	1159520.92	3	
8	599047.32	1159508.35	3	34	599182.75	1159489.27	3	60	599041.20	1159520.41	6	Prusecik
9	599051.15	1159510.37	6	35	599184.33	1159483.40	3	61	599048.03	1159508.73	6	Prusecik
10	599052.19	1159508.59	6	36	599186.09	1159484.44	3	62	599049.07	1159506.95	6	Prusecik
11	599048.34	1159506.57	3	37	599187.72	1159503.73	6	63	599059.73	1159488.70	6	Prusecik
12	599058.89	1159488.22	3	38	599188.46	1159502.60	3	64	599060.77	1159486.93	6	Prusecik
13	599062.44	1159490.25	6	39	599186.70	1159501.56	3	65	599090.40	1159442.78	6	Prusecik
14	599063.48	1159488.47	6	40	599185.98	1159502.67	6	66	599089.33	1159444.60	6	Prusecik
15	599059.93	1159486.44	3	41	599208.18	1159513.90	3	67	599151.95	1159482.81	6	Prusecik
16	599095.12	1159457.41	6	42	599211.04	1159517.43	6	68	599153.71	1159483.85	6	Prusecik
17	599099.26	1159450.25	3	43	599212.83	1159516.25	3	69	599210.58	1159513.49	6	Prusecik
18	599097.49	1159449.24	3	44	599209.58	1159512.26	3	70	599209.40	1159515.40	6	Prusecik
19	599094.21	1159454.91	3	45	599188.70	1159500.29	3	71	599086.73	1159443.13	6	Prusecik
20	599134.53	1159470.90	3	46	599175.06	1159494.55	3					
21	599133.87	1159472.04	6	47	599162.05	1159484.58	3					
22	599135.62	1159473.09	6	48	599154.95	1159480.48	3					
23	599136.29	1159471.94	3	49	599136.22	1159469.44	3					

GEOMETRICKÝ PLÁN pro vymezení rozsahu věcného břemene k části pozemku	Geometrický plán ověřil úředně oprávněný zeměměřický inženýr	Stejnopis ověřil úředně oprávněný zeměměřický inženýr:
	Jméno, příjmení: XXXXXXXXXX	Jméno, příjmení: XXXXXXXXXX
	Číslo položky seznamu úředně oprávněných zeměměřických inženýrů: 2685/2014	Číslo položky seznamu úředně oprávněných zeměměřických inženýrů: 1075/95
	Dne: 20.12.2018 Číslo: 105/2018	Dne: 3.1.2019 Číslo: 502/2019
	Náležitostmi a přesností odpovídá právním předpisům.	Tento stejnopis odpovídá geometrickému plánu v elektronické podobě uloženému v dokumentaci katastrálního úřadu.
Vyhotovitel: GIS – STAVINVEST a.s. Bučinská 1733, 735 41 Petřvald IČ: 25394975	Katastrální úřad souhlasí s očíslováním parcel.	Ověření stejnopisu geometrického plánu v listinné podobě.
Číslo plánu: 1106-096/2018	KÚ pro Jihomoravský kraj KP Brno-město XXXXXXXXXX PGP-2658/2018-702 2019.01.02 15:07:14 CET	
Okres: Brno-město		
Obec: Brno		
Kat. území: Veverí		
Mapový list: DKM		
Dosavadním vlastníkům pozemků byla poskytnuta možnost seznámit se v terénu s průběhem navrhovaných nových hranic, které byly označeny předepsaným způsobem:		

detail A



detail A

