

## VÝKAZ DOSAVADNÍHO A NOVÉHO STAVU ÚDAJŮ KATASTRU NEMOVITOSTÍ

Dosavadní stav				Nový stav											
Označení pozemku parc. číslem	Výměra parcely		Druh pozemku	Označení pozemku parc. číslem	Výměra parcely		Druh pozemku	Typ stavby	Způsob určení výměr	Porovnání se stavem evidence právních vztahů					
	ha	m <sup>2</sup>	Způsob využití		ha	m <sup>2</sup>	Způsob využití	Způsob využití		Díl přechází z pozemku označeného v		Číslo listu vlastnictví	Výměra dílu		Označení dílu
										katastru nemovitostí	dřívější poz. evidenci		ha	m <sup>2</sup>	
4279/1										4279/1		10001			
4279/2										4279/2		10001			
4282										4282		10001			
4367/1										4367/1		10001			
4367/11										4367/11		10272			
4380										4380		10001			
4393/1										4393/1		10001			
4393/3										4393/3		10001			
4397										4397		10001			

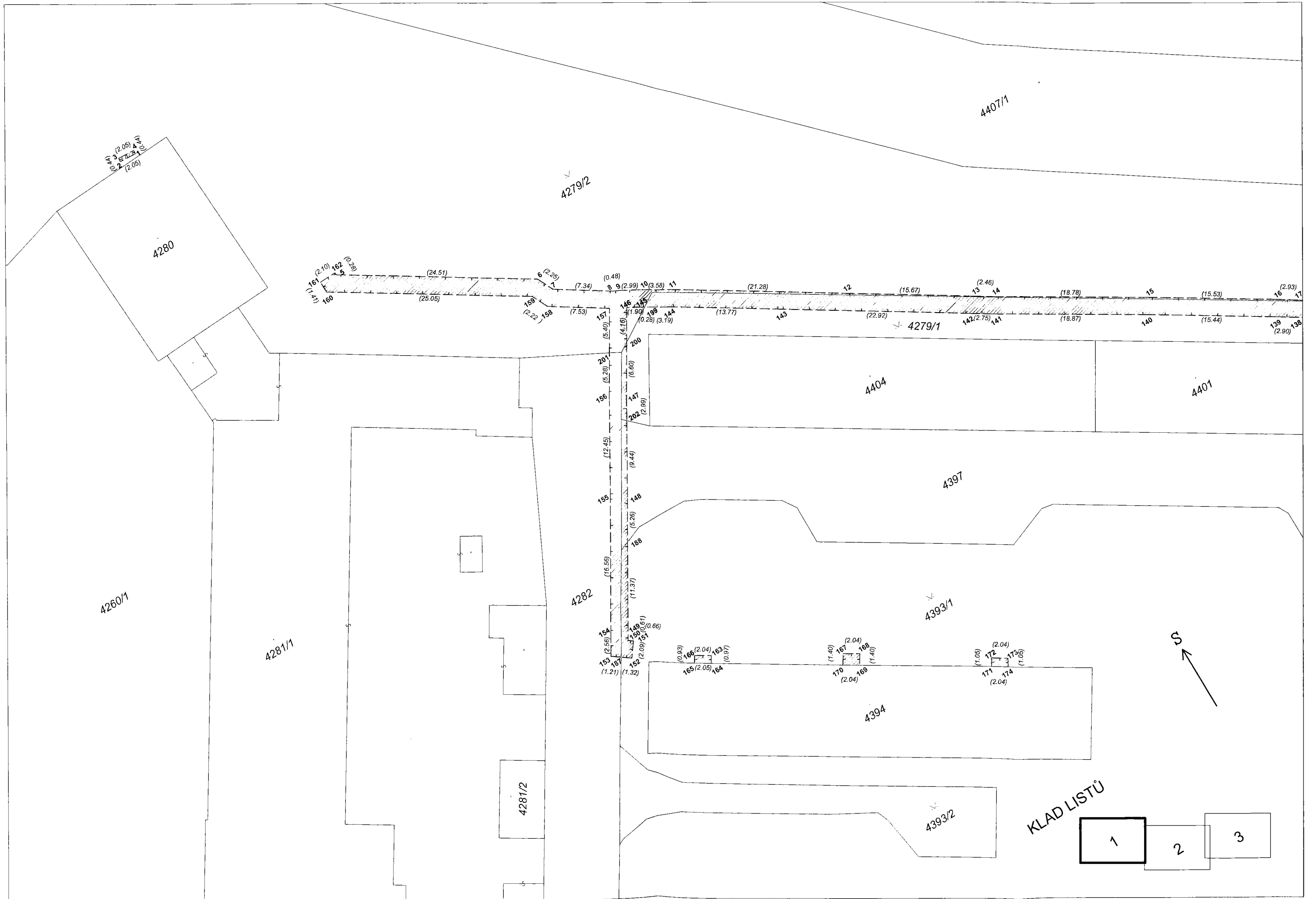
Oprávněný: dle listiny

Druh věcného břemene: dle listiny

<b>GEOMETRICKÝ PLÁN</b> <b>pro</b> vymezení rozsahu věcného břemene k části pozemku	Geometrický plán ověřil úředně oprávněný zeměměřický inženýr	Stejnopis ověřil úředně oprávněný zeměměřický inženýr:
	Jméno, příjmení: <span style="background-color: black; color: black;">XXXXXXXXXX</span>	Jméno, příjmení: <span style="background-color: black; color: black;">XXXXXXXXXX</span>
	Číslo položky seznamu úředně oprávněných zeměměřických inženýrů: 2685/2014	Číslo položky seznamu úředně oprávněných zeměměřických inženýrů: 1075/95
	Dne: 26.11.2018      Číslo: 100/2018	Dne: 3.12.2018      Číslo: 826/2018
	Náležitosti a přesnosti odpovídá právním předpisům.	Tento stejnopis odpovídá geometrickému plánu v elektronické podobě uloženému v dokumentaci katastrálního úřadu.
Vyhotovitel: <b>GIS – STAVINVEX a.s.</b> Bučinská 1733, 735 41 Petřvald IČ: 25394975	Katastrální úřad souhlasí s očíslováním parcel.	
Číslo plánu: 3566-092/2018 Okres: Brno-město Obec: Brno Kat. území: Židenice Mapový list: DKM	<b>KÚ pro Jihomoravský kraj</b> <b>KP Brno-město</b> <span style="background-color: black; color: black;">XXXXXXXXXX</span> <b>PGP-2407/2018-702</b> <b>2018.11.30 08:52:19 CET</b>	
Dosavadním vlastníkům pozemků byla poskytnuta možnost seznámit se v terénu s průběhem navrhovaných nových hranic, které byly označeny předepsaným způsobem:	Ověření stejnopisu geometrického plánu v listinné podobě. <div style="background-color: black; width: 100%; height: 100px; margin-top: 5px;"></div>	

SEZNAM SOUŘADNIC (S-JTSK)			
Číslo bodu	Souřadnice pro zápis do KN		Kód kvality
	Y	X	
1	594804.92	1161439.73	3
2	594806.97	1161439.59	3
3	594806.94	1161439.15	3
4	594804.89	1161439.29	3
5	594791.62	1161464.87	3
6	594770.90	1161477.97	3
7	594769.92	1161479.99	3
8	594763.76	1161483.99	3
9	594763.32	1161484.17	3
10	594760.71	1161485.62	3
11	594757.63	1161487.45	3
12	594739.62	1161498.79	3
13	594726.36	1161507.14	3
14	594724.28	1161508.45	3
15	594708.26	1161518.25	3
16	594695.07	1161526.44	3
17	594692.60	1161528.02	3
18	594677.67	1161537.25	3
19	594672.77	1161540.33	3
20	594671.02	1161539.88	3
21	594666.90	1161542.64	3
22	594666.66	1161543.94	3
23	594662.15	1161546.89	3
24	594658.20	1161549.01	3
25	594651.39	1161553.20	3
26	594647.04	1161556.00	3
27	594644.56	1161555.42	3
28	594603.61	1161580.64	3
29	594603.33	1161580.80	3
30	594602.18	1161578.93	3
31	594600.40	1161580.03	3
32	594600.97	1161580.96	3
33	594585.57	1161590.53	3
34	594581.96	1161592.90	3
35	594581.57	1161595.11	3
36	594566.17	1161605.29	3
37	594550.67	1161615.06	3
38	594537.26	1161623.48	3
39	594536.65	1161623.34	3
40	594527.10	1161629.42	3
41	594491.82	1161651.53	3
42	594478.05	1161660.15	3
43	594466.58	1161667.24	3
44	594451.71	1161676.16	3
45	594445.27	1161679.87	3
46	594438.64	1161683.96	3
47	594439.74	1161685.74	3
48	594442.46	1161690.15	3
49	594442.34	1161690.22	3
50	594443.43	1161691.96	3
51	594445.35	1161690.93	3
52	594441.50	1161684.65	3
53	594446.37	1161681.65	3
54	594451.91	1161678.48	3
55	594456.05	1161685.19	3
56	594458.98	1161683.19	3
57	594457.90	1161681.46	3
58	594456.67	1161682.29	3
59	594453.68	1161677.44	3
60	594467.70	1161669.02	3
61	594479.19	1161661.91	3
62	594495.11	1161651.95	3
63	594528.18	1161631.22	3
64	594537.03	1161625.58	3
65	594537.64	1161625.72	3
66	594538.41	1161625.24	3
67	594539.20	1161626.53	3
68	594540.94	1161625.44	3
69	594540.13	1161624.16	3
70	594552.01	1161616.70	3
71	594566.46	1161607.61	3
72	594569.02	1161611.63	3
73	594570.77	1161610.56	3
74	594568.17	1161606.50	3
75	594583.49	1161596.37	3
76	594583.88	1161594.16	3
77	594586.69	1161592.31	3
78	594602.11	1161582.72	3
79	594602.71	1161583.78	3
80	594602.72	1161588.74	3
81	594609.98	1161600.42	3
82	594610.62	1161601.38	3
83	594614.99	1161609.09	3
84	594618.58	1161613.22	3
85	594622.41	1161615.77	3
86	594624.42	1161619.14	3
87	594628.38	1161625.40	3
88	594633.16	1161632.72	3
89	594636.47	1161637.51	3
90	594638.01	1161639.96	3
91	594641.27	1161640.71	3
92	594644.49	1161646.13	3
93	594644.34	1161649.38	3
94	594644.89	1161650.53	3
95	594646.62	1161652.87	3
96	594649.44	1161657.35	3
97	594651.26	1161656.20	3
98	594648.40	1161651.65	3
99	594646.75	1161649.41	3
100	594646.52	1161648.94	3
101	594646.67	1161645.59	3
102	594642.65	1161638.81	3
103	594639.37	1161638.06	3
104	594638.27	1161636.33	3
105	594634.94	1161631.50	3

SEZNAM SOUŘADNIC (S-JTSK)			
Číslo bodu	Souřadnice pro zápis do KN		Kód kvality
	Y	X	
106	594630.28	1161624.36	3
107	594627.78	1161620.41	3
108	594628.35	1161620.07	3
109	594627.22	1161618.30	3
110	594626.65	1161618.64	3
111	594626.24	1161617.98	3
112	594623.75	1161613.77	3
113	594619.92	1161613.22	3
114	594616.87	1161608.05	3
115	594612.46	1161600.24	3
116	594611.78	1161599.22	3
117	594609.68	1161595.84	3
118	594613.38	1161593.46	3
119	594612.31	1161591.72	3
120	594608.61	1161594.11	3
121	594604.88	1161588.12	3
122	594604.87	1161583.20	3
123	594604.51	1161582.56	3
124	594640.38	1161560.46	3
125	594643.05	1161564.88	6
126	594644.78	1161563.81	6
127	594642.12	1161559.39	3
128	594644.92	1161557.66	3
129	594647.42	1161558.24	3
130	594652.51	1161554.98	3
131	594659.24	1161550.83	3
132	594663.21	1161548.71	3
133	594668.56	1161545.20	3
134	594668.80	1161543.88	3
135	594671.40	1161542.14	3
136	594673.11	1161542.59	3
137	594678.73	1161539.07	3
138	594693.74	1161529.78	3
139	594696.19	1161528.22	3
140	594709.30	1161520.07	3
141	594725.40	1161510.23	3
142	594727.72	1161508.76	3
143	594747.12	1161496.55	3
144	594758.77	1161489.21	3
145	594761.75	1161487.44	3
146	594763.42	1161486.53	3
147	594769.00	1161495.73	3
148	594775.35	1161506.42	3
149	594783.91	1161520.68	3
150	594784.22	1161521.21	3
151	594783.69	1161521.60	3
152	594784.93	1161523.28	3
153	594786.96	1161521.77	3
154	594785.67	1161519.56	3
155	594777.15	1161505.36	3
156	594770.80	1161494.65	3
157	594765.25	1161485.53	3
158	594771.56	1161481.43	3
159	594772.52	1161479.43	3
160	594793.70	1161466.05	3
161	594793.73	1161464.64	3
162	594791.63	1161464.59	3
163	594776.26	1161528.11	3
164	594776.75	1161528.95	6
165	594778.49	1161527.87	6
166	594778.02	1161527.07	3
167	594762.37	1161536.19	3
168	594760.63	1161537.25	3
169	594761.36	1161538.45	6
170	594763.10	1161537.39	6
171	594747.71	1161546.91	6
172	594747.16	1161546.01	3
173	594745.42	1161547.07	3
174	594745.97	1161547.97	6
175	594668.93	1161595.41	6
176	594670.67	1161594.33	6
177	594670.26	1161593.67	3
178	594668.52	1161594.75	3
179	594653.56	1161604.99	6
180	594655.28	1161603.91	6
181	594654.71	1161603.00	3
182	594652.99	1161604.08	3
183	594637.61	1161613.49	3
184	594638.19	1161614.56	6
185	594639.92	1161613.48	6
186	594639.40	1161612.51	3
187	594785.99	1161522.49	6
188	594778.06	1161510.93	3
189	594614.81	1161608.77	6
190	594616.04	1161606.58	3
191	594636.76	1161637.97	3
192	594638.05	1161636.01	3
193	594640.41	1161560.51	6
194	594642.15	1161559.44	6
195	594644.99	1161557.68	6
196	594607.93	1161597.12	3
197	594610.13	1161596.57	3
198	594622.32	1161571.59	6
199	594761.51	1161487.58	6
200	594765.58	1161490.09	6
201	594768.06	1161490.14	3
202	594770.53	1161498.30	6
203	594633.82	1161633.67	6
204	594635.97	1161633.00	6
205	594598.70	1161584.84	3
206	594587.47	1161591.83	3
207	594568.65	1161611.04	3
208	594570.39	1161609.97	3
209	594597.61	1161583.05	3
210	594586.36	1161590.04	3



KLAD LISTŮ

