

Smlouva o zřízení služebnosti

uzavřená podle zákona č. 89/2012 Sb., občanský zákoník, ve znění pozdějších předpisů
a zákona č. 127/2005 Sb., o elektronických komunikacích a o změně některých souvisejících zákonů
(zákon o elektronických komunikacích), ve znění pozdějších předpisů
(dále jen „zákon o elektronických komunikacích“)

Smluvní strany

vlastník pozemků:

Statutární město Ostrava

se sídlem

Prokešovo náměstí 1803/8

Moravská Ostrava, 729 30 Ostrava

jehož jménem jedná (doručovací adresa):

Městský obvod Nová Ves

Rolnická 139/32, 709 00 Ostrava-Nová Ves

IČ:

00845451

DIČ:

CZ00845451 (plátce DPH)

jednající:

Ing. Tomáš Lefner, starosta

bankovní spojení:

číslo účtu:

(dále jen **vlastník**)

a

oprávněný ze služebnosti:

OVANET a.s.

se sídlem Hájkova 1100/13, Přívoz, 702 00 Ostrava

zapsaná v obchodním rejstříku vedeném Krajským soudem v Ostravě, oddíl B, vložka 2335

zastoupena Ing. Michalem Hrotíkem, členem představenstva

IČO: 25857568

DIČ: CZ25857568 (plátce DPH)

(dále jen **oprávněný**)

čl. I.

1. Smluvní strany prohlašují, že údaje uvedené v záhlaví této smlouvy odpovídají skutečnosti v době uzavření smlouvy. Smluvní strany se zavazují, že změny dotčených údajů oznámí bez prodlení druhé smluvní straně.

čl. II.

1. Účelem uzavření této smlouvy je zřízení služebnosti podzemního komunikačního vedení veřejné komunikační sítě.

čl. III.

1. Vlastník má ve svěřené správě pozemek parc. č. 491/46 – ostatní plocha, ostatní komunikace a pozemek parc. č. 491/49 – ostatní plocha, silnice v k.ú. Nová Ves u Ostravy, obec Ostrava, zapsaný u Katastrálního úřadu pro Moravskoslezský kraj, Katastrální pracoviště Ostrava, na listu vlastnictví č. 1088.

2. Oprávněný prohlašuje, že je vlastníkem podzemního komunikačního vedení veřejné komunikační sítě vybudované v rámci stavby „Přeložení nadzemních tras: Trasa A – 2.část, úsek - Nová Ves Vodárna x Železárenská“, umístěného mimo jiné také v částech pozemků uvedených v odst. 1 tohoto článku.
3. Vlastník touto smlouvou zřizuje služebnost ve prospěch oprávněného k pozemkům uvedeným v odst. 1 tohoto článku, a to v rozsahu daném geometrickým plánem č. 944-152/2018, vyhotoveným pro k. ú. Nová Ves u Ostravy, obec Ostrava, v roce 2018.

čl. IV.

1. Obsahem služebnosti je povinnost vlastníka trpět:
 - zřízení a provozování podzemního komunikačního vedení veřejné komunikační sítě v pozemcích uvedených v odst. 1 čl. III. této smlouvy, v rozsahu daném geometrickým plánem č.944-152/2018, vyhotoveným pro k. ú. Nová Ves u Ostravy, obec Ostrava, v roce 2018.
2. Oprávněný právo odpovídající služebnosti přijímá a vlastník je povinen výkon tohoto práva trpět.

čl. V.

1. Věcné břemeno – služebnost se zřizuje na dobu neurčitou za jednorázovou úplatu v celkové výši 107448,- Kč (slovy:Jednostosedmtisícčtyřistačtyřicetosmkorunčeských) včetně 21% DPH, tj. 88800,- Kč + 18648,- Kč 21% DPH.
(Výpočet úhrady: 444 m délky vedení x 200,- Kč/bm)
2. Celkovou úplatu se oprávněný zavazuje uhradit povinnému bezhotovostním převodem na bankovní účet povinného uvedený v záhlaví této smlouvy, a to na základě zálohové faktury se splatností 14 dnů. Zálohová faktura bude vystavena do 14 dnů ode dne doručení podepsané smlouvy o zřízení věcného břemene ze strany oprávněného z věcného břemene. Po úhradě zálohy bude vystaven ve lhůtě 14 dnů daňový doklad a zaslán spolu se smlouvou, podepsanou povinným zpět. Oprávněný je povinen do 5 dnů písemně oznámit povinnému datum podání návrhu na vklad ke katastrálnímu úřadu.

čl. VI.

1. V případě vstupu oprávněného na pozemky uvedené v odst. 1 čl. III. této smlouvy se pro práva a povinnosti smluvních stran uplatní úprava uvedená v ustanovení § 104 zákona o elektronických komunikacích.
2. Vlastník se zdrží všeho, co by vedlo k ohrožení podzemního komunikačního vedení veřejné komunikační sítě, umístěného v částech pozemků uvedených v odst. 1 čl. III. této smlouvy

čl. VII.

1. Služebnost zřízená touto smlouvou vznikne vkladem do katastru nemovitostí.
2. Návrh na vklad služebnosti podá oprávněný katastrálnímu úřadu do 30 dnů ode dne zaplacení náhrady za řízení služebností. Náklady spojené s vkladovým řízením uhradí oprávněný.

čl. VIII.

1. Tato smlouva obsahuje úplné ujednání o předmětu smlouvy a o všech náležitostech, které strany měly a chtěly ve smlouvě ujednat, a které považují za důležité pro závaznost této smlouvy. Žádný projev stran učiněný při jednání o této smlouvě ani projev učiněný po uzavření této smlouvy nesmí být vykládán v rozporu s výslovnými ustanoveními této smlouvy a nezakládá žádný závazek žádné ze stran.

2. Tato smlouva může být měněna pouze písemně. Za písemnou formu nebude pro tento účel považována výměna e-mailových či jiných elektronických zpráv.
3. Smlouva nabývá účinnosti dnem zveřejnění v registru smluv na stránkách Ministerstva vnitra ČR v souladu se zákonem č.340/2015 Sb., o zvláštních podmínkách účinnosti některých smluv, uveřejňování těchto smluv a o registru smluv (zákon o registru smluv).
4. Pro případ, že ustanovení této smlouvy oddělitelné od ostatního obsahu se stane neúčinným nebo neplatným, smluvní strany se zavazují bez zbytečných odkladů nahradit takové ustanovení novým. Případná neplatnost některého z takovýchto ustanovení této smlouvy nemá za následek neplatnost ostatních ustanovení.
5. Smluvní strany se dohodly ve smyslu § 1740 odst. 2 a 3 zákona č. 89/2012 Sb., občanský zákoník, ve znění pozdějších předpisů, že vylučují přijetí nabídky, která vyjadřuje obsah návrhu smlouvy jinými slovy, i přijetí nabídky s dodatkem nebo odchylkou, i když dodatek či odchylka podstatně nemění podmínky nabídky.
6. Smluvní strany shodně prohlašují, že si tuto smlouvu před jejím podpisem přečetly, že byla uzavřena po vzájemném projednání podle jejich pravé a svobodné vůle, určitě, vážně a srozumitelně.
7. Smlouva je vyhotovena ve 4 vyhotoveních v platnosti originálu, přičemž vlastník obdrží 2 vyhotovení, oprávněný obdrží 1 vyhotovení a 1 vyhotovení bude podáno s návrhem na vklad služebnosti katastrálnímu úřadu.
8. Nedílnou součástí této smlouvy je geometrický plán č. 944-152/2018 vyhotovený pro k. ú. Nová Ves u Ostravy, obec Ostrava, v roce 2018.

čl. IX.

1. Doložka platnosti právního jednání dle § 41 zákona č. 128/2000 Sb., o obcích (obecní zřízení) ve znění pozdějších předpisů:
O uzavření této „Smlouvy o zřízení služebnosti“ rozhodl na straně vlastníka v souladu s ust. § 99 odst. 2 cit. zákona starosta městského obvodu vykonávající pravomoc rady usnesením č. UST/020//2019/1822 dne 13.3.2019.

V Ostravě dne 18.3.2019

V Ostravě dne **19.03.2019**

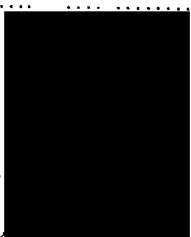


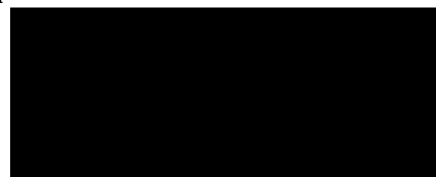
Ing. Tomáš Lefner
starosta městského obvodu

Statutární město Ostrava


NOVÁ VES

V Ostravě dne


za OVANET a.s.
Ing. Michal Hrotil
člen představenstva

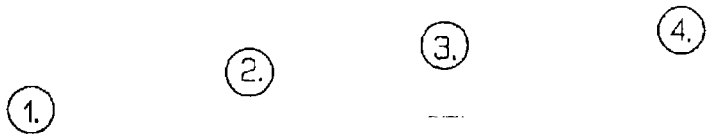


VÝKAZ DOSAVADNÍHO A NOVÉHO STAVU ÚDAJŮ KATASTRU NEMOVITOSTÍ

Dosavadní stav			Nový stav											
Označení pozemku parc. listem	Výměra parcely		Druh pozemku Způsob využití	Označení pozemku parc. listem	Výměra parcely		Druh pozemku Způsob využití	Typ stavby Způsob využití	Způsob využití	Způsob využití	Způsob využití	Porovnání se stavem evidence právních vztahů		Označení dílu
	ha	m ²			ha	m ²						DN přechází z pozemku katalogu nemovitostí	DN přechází z pozemku dvěřebí poz. evidenci	
10/27												10/27	161	
217/1												217/1	1027	
491/25												491/25	1027	
491/32												491/32	1081	
491/42												491/42	1027	
491/46												491/46	1088	
491/47												491/47	1081	
491/48												491/48	1081	
491/49												491/49	1088	

Druh věcného břemene : dle listiny
 Oprávnění : dle listiny

prehled kladu listů



GEOMETRICKÝ PLÁN
 pro

vymezení rozsahu věcného břemene k části pozemku

Vyhotovitel: R&M GEODATA s.r.o.
 Vrtkovičká 3276/2a, Ostrava
 IČ 27794962

Číslo plánu: 944-152/2018

Okres: Ostrava-město

Obec: Ostrava

Kat. území: Nová Ves u Ostravy

Mapový list: Ostrava 9-1/12, 9-1/14, 9-1/21

Dosavadním vlastníkům pozemků byla poskytnuta možnost seznámit se v terénu s průběhem navrhovaných nových hranic které byly označeny předepsaným způsobem viz seznam souřadnic

Geometrický plán ověřil řádně oprávněný zeměměřický inženýr:

Jméno, příjmení: Ing. Věra Raisová

Číslo položky seznamu řádně oprávněných zeměměřických inženýrů: 1755/98

Dne: 9. srpna 2018 Ověřeno: 18/4/2018

Náležitosti a přesnost odpovídá právní předpisům.

Katastrální úřad souhlasí s odřizováním parcel.

KÚ pro Moravskoslezský kraj
 KP Ostrava
 Ing. Roman Turowski Ph.D.
 PGP-2061/2018-807
 2018.08.14 08:45:39 CEST

Stejnopis ověřil řádně oprávněný zeměměřický inženýr:

Jméno, příjmení: Ing. Věra Raisová

Číslo položky seznamu řádně oprávněných zeměměřických inženýrů: 1755/98

Dne: 15.8.2018 Ověřeno: 212/2018

Tento stejnopis odpovídá geometrickému plánu v elektronické podobě uloženému v dokumentaci katastrálního úřadu.

Ověření stejnopisu geometrického plánu v listinné podobě.

Seznam souřadnic (S-JIS)				
Číslo bodu	Souřadnice pro zbyte úp KN	Y	Kód kv.	Poznámka
k.s. Zahrad-Hávkovy (713970)				
1912-27	473724,17	1102429,13	6	km břevna
1912-78	473724,05	1102428,71	6	km břevna
k.s. Nová Ves u Dobrušky (712937)				
387-1	473719,35	1102421,05	6	
387-5	473725,18	1102427,34	4	
406-97	474123,80	1102530,63	3	
406-97	474123,83	1102531,43	3	
58	474123,72	1102531,53	4	km břevna
59	474123,27	1102531,53	4	km břevna
59	474123,24	1102496,02	4	km břevna
61	474123,64	1102491,35	4	km břevna
62	474123,41	1102485,31	4	km břevna
63	474123,36	1102485,79	4	km břevna
64	474123,31	1102484,44	4	km břevna
65	474123,26	1102482,41	4	km břevna
66	474123,15	1102481,32	4	km břevna
67	474123,05	1102481,42	4	km břevna
68	474123,52	1102485,55	4	km břevna
69	474123,55	1102487,87	4	km břevna
70	474123,58	1102489,02	4	km břevna
71	474123,73	1102487,54	4	km břevna
72	474123,11	1102489,91	4	km břevna
73	474123,35	1102490,15	4	km břevna
74	474123,34	1102489,28	4	km břevna
75	474123,30	1102489,47	4	km břevna
76	474123,54	1102487,37	4	km břevna
77	474075,18	1102482,05	4	km břevna
78	474081,43	1102480,21	4	km břevna
79	474028,29	1102477,94	4	km břevna
80	474021,25	1102475,50	4	km břevna
81	474016,05	1102477,45	4	km břevna
82	474000,85	1102475,40	4	km břevna
83	473999,72	1102475,98	4	km břevna
84	473998,45	1102477,84	4	km břevna
85	473972,78	1102473,13	4	km břevna
86	473966,45	1102481,81	4	km břevna
87	473945,79	1102487,85	4	km břevna
88	473944,55	1102489,55	4	km břevna
89	473931,30	1102487,50	4	km břevna
90	473925,17	1102481,82	4	km břevna
91	473924,98	1102489,71	4	km břevna
92	473920,33	1102489,81	4	km břevna
93	473918,28	1102482,73	4	km břevna
94	473902,62	1102489,55	4	km břevna
95	473875,93	1102484,42	4	km břevna
96	473865,41	1102449,07	4	km břevna
97	473780,64	1102437,39	4	km břevna
98	473744,98	1102433,26	4	km břevna
99	473743,96	1102432,66	4	km břevna
100	473728,04	1102428,98	4	km břevna
101	473727,46	1102428,89	4	km břevna
102	473725,52	1102428,81	4	km břevna
103	473733,23	1102427,75	4	km břevna
104	473733,13	1102428,27	4	km břevna
105	473736,50	1102428,33	4	km břevna
106	473737,35	1102429,06	4	km břevna
107	473737,85	1102429,46	4	km břevna
108	473743,70	1102429,04	4	km břevna
109	473744,70	1102431,32	4	km břevna
110	473768,25	1102437,88	4	km břevna
111	473625,33	1102445,57	4	km břevna
112	473675,43	1102454,92	4	km břevna
113	473592,52	1102450,05	4	km břevna
114	473518,43	1102453,27	4	km břevna
115	473520,73	1102481,17	4	km břevna
116	473524,79	1102481,21	4	km břevna
117	473525,51	1102454,08	4	km břevna
118	473531,16	1102454,08	4	km břevna
119	473444,26	1102455,01	4	km břevna
120	473445,46	1102488,28	4	km břevna
121	473395,39	1102470,41	4	km břevna
122	473372,70	1102473,63	4	km břevna
123	473358,57	1102478,18	4	km břevna
124	474000,04	1102478,36	4	km břevna
125	474000,93	1102475,92	4	km břevna
126	474016,99	1102477,95	4	km břevna
127	474021,55	1102477,40	4	km břevna
128	474028,23	1102478,44	4	km břevna
129	474021,59	1102480,71	4	km břevna
130	474025,12	1102482,58	4	km břevna
131	474103,78	1102487,91	4	km břevna
132	474104,27	1102487,20	4	km břevna
133	474103,52	1102490,52	4	km břevna
134	474101,84	1102493,39	4	km břevna
135	474100,57	1102510,85	4	km břevna
136	474099,19	1102521,62	4	km břevna
137	474100,10	1102522,87	4	km břevna
138	474102,75	1102524,12	4	km břevna
139	474125,34	1102528,33	4	km břevna
140	474127,25	1102531,25	4	km břevna
141	474125,21	1102531,45	4	km břevna
142	474123,87	1102531,25	4	km břevna
143	474123,57	1102531,78	4	km břevna
144	474123,81	1102531,92	4	km břevna
145	474128,21	1102531,85	4	km břevna
146	474125,52	1102522,47	4	km břevna
147	474102,91	1102523,54	4	km břevna
148	474103,42	1102522,47	4	km břevna
149	474099,71	1102521,48	4	km břevna
150	474101,07	1102503,84	4	km břevna
151	474102,34	1102503,45	4	km břevna
152	474104,02	1102491,00	4	km břevna
153	474104,72	1102487,33	4	km břevna
154	474104,90	1102488,68	4	km břevna
155	474114,32	1102490,55	4	km břevna
156	474125,21	1102490,41	4	km břevna
157	474131,77	1102488,06	4	km břevna
158	474134,25	1102488,52	4	km břevna
159	474136,23	1102489,35	4	km břevna
160	474138,00	1102487,74	4	km břevna
161	474138,49	1102481,88	4	km břevna
162	474139,11	1102481,82	4	km břevna
163	474142,73	1102482,89	4	km břevna
164	474152,23	1102494,94	4	km břevna
165	474152,98	1102495,23	4	km břevna
166	474151,25	1102489,72	4	km břevna
167	474155,54	1102491,91	4	km břevna
168	474151,84	1102498,22	4	km břevna
169	474151,77	1102501,75	4	km břevna
170	474153,44	1102502,53	4	km břevna
171	474153,10	1102494,02	4	km břevna
172	474153,60	1102484,11	4	km břevna
173	474151,62	1102504,81	4	km břevna
174	474152,12	1102504,71	4	km břevna
175	474153,63	1102513,21	4	km břevna
176	474151,13	1102510,31	4	km břevna
177	474059,90	1102516,73	4	km břevna
178	474100,29	1102516,62	4	km břevna
179	474099,84	1102516,04	4	km břevna
180	474100,13	1102518,14	4	km břevna
181	474141,14	1102481,91	4	km břevna
182	474141,02	1102482,38	4	km břevna
183	474178,47	1102488,75	4	km břevna
184	474178,34	1102489,24	4	km břevna
185	474180,82	1102489,15	4	km břevna
186	474180,80	1102489,57	4	km břevna

195/6

195/2

184/5

184/3

184/4

10/27

(28.88)
(29.14)

491/46

(10.74)
(10.74)

64
64

(9.68)
(9.72)

65 (3.85) 66 (3.62) 67 (3.77) 68 (3.77) 69 (3.77) 70 (3.77) 71 (3.77) 72 (3.77) 73 (3.77) 74 (3.77) 75 (3.77) 76 (3.77) 77 (3.77) 78 (3.77) 79 (3.77) 80 (3.77)

(10.76)
(10.70)

61 (4.69) 62 (4.74) 63 (4.74) 64 (4.74) 65 (4.74) 66 (4.74) 67 (4.74) 68 (4.74) 69 (4.74) 70 (4.74) 71 (4.74) 72 (4.74) 73 (4.74) 74 (4.74) 75 (4.74) 76 (4.74) 77 (4.74) 78 (4.74) 79 (4.74) 80 (4.74)

trava 9-1/12
trava 9-1/14

58 (4.29) 59 (4.29) 60 (4.29) 61 (4.29) 62 (4.29) 63 (4.29) 64 (4.29) 65 (4.29) 66 (4.29) 67 (4.29) 68 (4.29) 69 (4.29) 70 (4.29) 71 (4.29) 72 (4.29) 73 (4.29) 74 (4.29) 75 (4.29) 76 (4.29) 77 (4.29) 78 (4.29) 79 (4.29) 80 (4.29)

491/42

491/32

491/43

491/25

491/83

491/44

491/31

(23.22)
(23.10)

217/1

492/5

98

492/8

492/6

492/3

492/9

195/2

491/45

79	(5.82)	80	(4.63)	81
128	(5.76)	127	(4.63)	126

(16.23)
(16.6)

82	(1.28)	83
125	(1.28)	124
	134	133
		123

(25.36)
(25.37)

122
121

77
130

(23.62)
(23.50)

78
129

(23.28)
(23.27)

491/47

491/25

491/48

491/49

Ostrava 9-1/12
Ostrava 9-1/14

212/5

217/1

1162

253

252

195/2

199/1

⊖
197/3

⊖
197/4

521/1

203/1

15104
15103

491/46

1533
1529

94
113

127.50
127.50

111
112

491/47

491/25

491/48

491/49

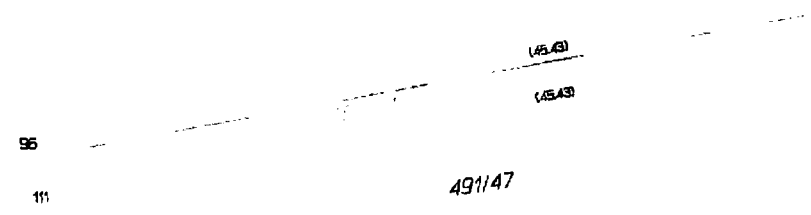
Λ
212/1

120
121

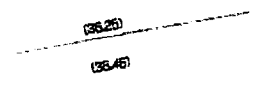
120
121
122
123
124
125
126
127
128
129
130
131
132
133
134
135
136
137
138
139
140
141
142
143
144
145
146
147
148
149
150
151
152
153
154
155
156
157
158
159
160
161
162
163
164
165
166
167
168
169
170
171
172
173
174
175
176
177
178
179
180
181
182
183
184
185
186
187
188
189
190
191
192
193
194
195
196
197
198
199
200
201
202
203
204
205
206
207
208
209
210
211
212
213
214
215
216
217
218
219
220
221
222
223
224
225
226
227
228
229
230
231
232
233
234
235
236
237
238
239
240
241
242
243
244
245
246
247
248
249
250
251
252
253
254
255
256
257
258
259
260
261
262
263
264
265
266
267
268
269
270
271
272
273
274
275
276
277
278
279
280
281
282
283
284
285
286
287
288
289
290
291
292
293
294
295
296
297
298
299
300

90
91
92
93
94
95
96
97
98
99
100
101
102
103
104
105
106
107
108
109
110
111
112
113
114
115
116
117
118
119
120
121
122
123
124
125
126
127
128
129
130
131
132
133
134
135
136
137
138
139
140
141
142
143
144
145
146
147
148
149
150
151
152
153
154
155
156
157
158
159
160
161
162
163
164
165
166
167
168
169
170
171
172
173
174
175
176
177
178
179
180
181
182
183
184
185
186
187
188
189
190
191
192
193
194
195
196
197
198
199
200
201
202
203
204
205
206
207
208
209
210
211
212
213
214
215
216
217
218
219
220
221
222
223
224
225
226
227
228
229
230
231
232
233
234
235
236
237
238
239
240
241
242
243
244
245
246
247
248
249
250
251
252
253
254
255
256
257
258
259
260
261
262
263
264
265
266
267
268
269
270
271
272
273
274
275
276
277
278
279
280
281
282
283
284
285
286
287
288
289
290
291
292
293
294
295
296
297
298
299
300

Λ
203/3



97
110



k.ú. Nova Ves u Ostravy
k.ú. Zábřeh-Hulváky



491/48

491/49

Λ
212/1