

Výstavba trasy I.D metra v Praze - úsek Pankrác-Depo Písnice
Doplňkový geologický průzkum úseku ID1a
Podklad pro pasportizaci objektů dotčených GP
ZE STAVENIŠTĚ OL1

Rekapitulace

	Druh nákladů	Náklad v Kč
	Pasportizace	
1	Výchozí pasport	
2	Aktualizace pasportu během výstavby	
3	Konečný repasport	
	Pasportizace celkem	5 422 980
	Cena díla bez DPH v Kč	5 422 980

SOUPIS PRACÍ

Stavba: Výstavba trasy I.D metra v Praze - úsek Pankrác-Depo Písnice

Doplňkový geologický průzkum úseku ID1a - Podklad pro pasportizaci objektů dotčených GP - ZE STAVENIŠTĚ OL1

Část: 1 - Výchozí pasport

Datum: 30.1.2019

P.Č.	Kód položky	Popis	MJ	Výkaz výměr
1	2	3	4	8
CELKEM:				
1 BUDOVI				
1	P-B1	Pasport - Budova skeletová železobetonová, plocha cca 1000 m2, počet pater 16/4	kpl	položka obsahuje práce dle bodu 4.4 (mimo první odrážky), včetně zpracování pasportu, dle bodu 4.2.1 části dokumentace A
2	P-B2	Pasport - Budova zděná, plocha cca 115 m2, počet pater 3/1	kpl	položka obsahuje práce dle bodu 4.4 (mimo první odrážky), včetně zpracování pasportu, dle bodu 4.2.1 části dokumentace A
3	P-B3	Pasport - Budova zděná, plocha cca 340 m2, počet pater 3/1	kpl	položka obsahuje práce dle bodu 4.4 (mimo první odrážky), včetně zpracování pasportu, dle bodu 4.2.1 části dokumentace A
4	P-B4	Pasport - Budova zděná, plocha cca 215 m2, počet pater 3/1	kpl	položka obsahuje práce dle bodu 4.4 (mimo první odrážky), včetně zpracování pasportu, dle bodu 4.2.1 části dokumentace A
5	P-B5	Pasport - Budova zděná, plocha cca 241 m2, počet pater 3/1	kpl	položka obsahuje práce dle bodu 4.4 (mimo první odrážky), včetně zpracování pasportu, dle bodu 4.2.1 části dokumentace A
6	P-B6	Pasport - Budova zděná, plocha cca 108 m2, počet pater 3/1	kpl	položka obsahuje práce dle bodu 4.4 (mimo první odrážky), včetně zpracování pasportu, dle bodu 4.2.1 části dokumentace A
7	P-B7	Pasport - Budova zděná, plocha cca 201 m2, počet pater 3/1	kpl	položka obsahuje práce dle bodu 4.4 (mimo první odrážky), včetně zpracování pasportu, dle bodu 4.2.1 části dokumentace A
8	P-B8	Pasport - Budova montovaný skelet, plocha cca 1040 m2, počet pater 1	kpl	položka obsahuje práce dle bodu 4.4 (mimo první odrážky), včetně zpracování pasportu, dle bodu 4.2.1 části dokumentace A
9	P-B9	Pasport - Budova zděná, plocha cca 280 m2, počet pater 3/0	kpl	položka obsahuje práce dle bodu 4.4 (mimo první odrážky), včetně zpracování pasportu, dle bodu 4.2.1 části dokumentace A
10	P-B10	Pasport - Budova zděná, plocha cca 140 m2, počet pater 3/0	kpl	položka obsahuje práce dle bodu 4.4 (mimo první odrážky), včetně zpracování pasportu, dle bodu 4.2.1 části dokumentace A
11	P-B11	Pasport - Budova zděná, plocha cca 195 m2, počet pater 3/0	kpl	položka obsahuje práce dle bodu 4.4 (mimo první odrážky), včetně zpracování pasportu, dle bodu 4.2.1 části dokumentace A
12	P-B12	Pasport - Budova skeletová železobetonová, plocha cca 3100 m2, počet pater 6/3	kpl	položka obsahuje práce dle bodu 4.4 (mimo první odrážky), včetně zpracování pasportu, dle bodu 4.2.1 části dokumentace A
2 KANALIZACE				
13	P-K1	Pasport - Kanalizace profilu 600/1100ZCI, délka 45 m	kpl	položka obsahuje práce dle bodu 4.4 (mimo první odrážky), včetně zpracování pasportu, dle bodu 4.2.1 části dokumentace A
14	P-K2	Pasport - Kanalizace profilu 400K, délka 75 m	kpl	položka obsahuje práce dle bodu 4.4 (mimo první odrážky), včetně zpracování pasportu, dle bodu 4.2.1 části dokumentace A
15	P-K3	Pasport - Kanalizace profilu 300K, délka 72 m	kpl	položka obsahuje práce dle bodu 4.4 (mimo první odrážky), včetně zpracování pasportu, dle bodu 4.2.1 části dokumentace A
16	P-K4	Pasport - Kanalizace profilu 300K, délka 131 m	kpl	položka obsahuje práce dle bodu 4.4 (mimo první odrážky), včetně zpracování pasportu, dle bodu 4.2.1 části dokumentace A
3 VODOVOD				
17	P-V1	Pasport - Vodovod profilu 600OC, délka 121 m	kpl	položka obsahuje práce dle bodu 4.4 (mimo první odrážky), včetně zpracování pasportu, dle bodu 4.2.1 části dokumentace A
4 KABELOVODY				
18	P-KBV1	Pasport - Kabelovod délky 125 m, 3x šachta	kpl	položka obsahuje práce dle bodu 4.4 (mimo první odrážky), včetně zpracování pasportu, dle bodu 4.2.1 části dokumentace A
5 POVRCHY				

P.Č.	Kód položky	Popis	MJ	Výkaz výměr
1	2	3	4	8
19	P-CHOD	Pasport - Dílčdný chodník v rozsahu cca 710 m2	kpl	položka obsahuje práce dle bodu 4.4 (mimo první odrážky), včetně zpracování pasportu, dle bodu 4.2.1 částí dokumentace A
20	P-SIL	Pasport - Asfaltová komunikace v rozsahu cca 1900 m2	kpl	
21	P-ZEL	Pasport - Zeleň v rozsahu cca 1030 m2 travní plochy	kpl	
6 Úvodní práce				
22	UP	Zpracování seznamu objektů, které budou předmětem pasportizace a následného sledování v průběhu stavby z hlediska jejich situování v zóně možného ovlivnění ze strany stavby a jejich rozdělení do příslušných kategorií náročnosti zpracování	kpl	

SOUPIS PRACÍ

Stavba: Výstavba trasy I.D metra v Praze - úsek Pankrác-Depo Písnice

Doplňkový geologický průzkum úseku ID1a - Podklad pro pasportizaci objektů dotčených GP - ZE STAVENIŠTĚ OL1

Část: 2 - Aktualizace pasportu během výstavby

Datum: 30.1.2019

P.Č.	Kód položky	Popis	MJ	Výkaz výměr
1	2	3	4	8
CELKEM:				
1 BUDOVY				
1	RBV-B1	Aktualizace pasportu během výstavby - Budova skeletová železobetonová, plocha cca 1000 m2, počet pater 16/4	kpl	Předpokládá se provedení prohlídek cca 10 % rozsahu konstrukce objektu, položka obsahuje práce dle bodu 4.4 (mimo první odrážky), včetně zpracování pasportu, dle bodu 4.2.2 části dokumentace A
2	RBV-B2	Aktualizace pasportu během výstavby - Budova zděná, plocha cca 115 m2, počet pater 3/1	kpl	Předpokládá se provedení prohlídek cca 10 % rozsahu konstrukce objektu, položka obsahuje práce dle bodu 4.4 (mimo první odrážky), včetně zpracování pasportu, dle bodu 4.2.2 části dokumentace A
3	RBV-B3	Aktualizace pasportu během výstavby - Budova zděná, plocha cca 340 m2, počet pater 3/1	kpl	Předpokládá se provedení prohlídek cca 10 % rozsahu konstrukce objektu, položka obsahuje práce dle bodu 4.4 (mimo první odrážky), včetně zpracování pasportu, dle bodu 4.2.2 části dokumentace A
4	RBV-B4	Aktualizace pasportu během výstavby - Budova zděná, plocha cca 215 m2, počet pater 3/1	kpl	Předpokládá se provedení prohlídek cca 10 % rozsahu konstrukce objektu, položka obsahuje práce dle bodu 4.4 (mimo první odrážky), včetně zpracování pasportu, dle bodu 4.2.2 části dokumentace A
5	RBV-B5	Aktualizace pasportu během výstavby - Budova zděná, plocha cca 241 m2, počet pater 3/1	kpl	Předpokládá se provedení prohlídek cca 10 % rozsahu konstrukce objektu, položka obsahuje práce dle bodu 4.4 (mimo první odrážky), včetně zpracování pasportu, dle bodu 4.2.2 části dokumentace A
6	RBV-B6	Aktualizace pasportu během výstavby - Budova zděná, plocha cca 108 m2, počet pater 3/1	kpl	Předpokládá se provedení prohlídek cca 10 % rozsahu konstrukce objektu, položka obsahuje práce dle bodu 4.4 (mimo první odrážky), včetně zpracování pasportu, dle bodu 4.2.2 části dokumentace A
7	RBV-B7	Aktualizace pasportu během výstavby - Budova zděná, plocha cca 201 m2, počet pater 3/1	kpl	Předpokládá se provedení prohlídek cca 10 % rozsahu konstrukce objektu, položka obsahuje práce dle bodu 4.4 (mimo první odrážky), včetně zpracování pasportu, dle bodu 4.2.2 části dokumentace A
8	RBV-B8	Aktualizace pasportu během výstavby - Budova montovaný skelet, plocha cca 1040 m2, počet pater 1	kpl	Předpokládá se provedení prohlídek cca 10 % rozsahu konstrukce objektu, položka obsahuje práce dle bodu 4.4 (mimo první odrážky), včetně zpracování pasportu, dle bodu 4.2.2 části dokumentace A
9	RBV-B9	Aktualizace pasportu během výstavby - Budova zděná, plocha cca 280 m2, počet pater 3/0	kpl	Předpokládá se provedení prohlídek cca 10 % rozsahu konstrukce objektu, položka obsahuje práce dle bodu 4.4 (mimo první odrážky), včetně zpracování pasportu, dle bodu 4.2.2 části dokumentace A
10	RBV-B10	Aktualizace pasportu během výstavby - Budova zděná, plocha cca 140 m2, počet pater 3/0	kpl	Předpokládá se provedení prohlídek cca 10 % rozsahu konstrukce objektu, položka obsahuje práce dle bodu 4.4 (mimo první odrážky), včetně zpracování pasportu, dle bodu 4.2.2 části dokumentace A
11	RBV-B11	Aktualizace pasportu během výstavby - Budova zděná, plocha cca 195 m2, počet pater 3/0	kpl	Předpokládá se provedení prohlídek cca 10 % rozsahu konstrukce objektu, položka obsahuje práce dle bodu 4.4 (mimo první odrážky), včetně zpracování pasportu, dle bodu 4.2.2 části dokumentace A
12	RBV-B12	Aktualizace pasportu během výstavby - Budova skeletová železobetonová, plocha cca 3100 m2, počet pater 6/3	kpl	Předpokládá se provedení prohlídek cca 10 % rozsahu konstrukce objektu, položka obsahuje práce dle bodu 4.4 (mimo první odrážky), včetně zpracování pasportu, dle bodu 4.2.2 části dokumentace A
2 KANALIZACE				
13	RBV-K1	Aktualizace pasportu během výstavby - Kanalizace profilu 600/1100ZCI, délka 45 m	kpl	Předpokládá se provedení prohlídek cca 10 % rozsahu konstrukce objektu, položka obsahuje práce dle bodu 4.4 (mimo první odrážky), včetně zpracování pasportu, dle bodu 4.2.2 části dokumentace A

P.Č.	Kód položky	Popis	MJ	Výkaz výměr
1	2	3	4	8
14	RBV-K2	Aktualizace pasportu během výstavby - Kanalizace profilu 400K, délka 75 m	kpl	Předpokládá se provedení prohlídek cca 10 % rozsahu konstrukce objektu, položka obsahuje práce dle bodu 4.4 (mimo první odrážky), včetně zpracování pasportu, dle bodu 4.2.2 části dokumentace A
15	RBV-K3	Aktualizace pasportu během výstavby - Kanalizace profilu 300K, délka 72 m	kpl	Předpokládá se provedení prohlídek cca 10 % rozsahu konstrukce objektu, položka obsahuje práce dle bodu 4.4 (mimo první odrážky), včetně zpracování pasportu, dle bodu 4.2.2 části dokumentace A
16	RBV-K4	Aktualizace pasportu během výstavby - Kanalizace profilu 300K, délka 131 m	kpl	Předpokládá se provedení prohlídek cca 10 % rozsahu konstrukce objektu, položka obsahuje práce dle bodu 4.4 (mimo první odrážky), včetně zpracování pasportu, dle bodu 4.2.2 části dokumentace A
3 VODOVOD				
17	RBV-V1	Aktualizace pasportu během výstavby - Vodovod profilu 600OC, délka 121 m	kpl	Předpokládá se provedení prohlídek cca 10 % rozsahu konstrukce objektu, položka obsahuje práce dle bodu 4.4 (mimo první odrážky), včetně zpracování pasportu, dle bodu 4.2.2 části dokumentace A
4 KABELOVODY				
18	RBV-KBV1	Aktualizace pasportu během výstavby - Kabelovod délky 125 m, 3x šachta	kpl	Předpokládá se provedení prohlídek cca 10 % rozsahu konstrukce objektu, položka obsahuje práce dle bodu 4.4 (mimo první odrážky), včetně zpracování pasportu, dle bodu 4.2.2 části dokumentace A
5 POVRCHY				
19	RBV-CHOD	Aktualizace pasportu během výstavby - Dlážděný chodník v rozsahu cca 710 m2	kpl	Předpokládá se provedení prohlídek cca 10 % rozsahu konstrukce objektu, položka obsahuje práce dle bodu 4.4 (mimo první odrážky), včetně zpracování pasportu, dle bodu 4.2.2 části dokumentace A
20	RBV-SIL	Aktualizace pasportu během výstavby - Asfaltová komunikace v rozsahu cca 1900 m2	kpl	Předpokládá se provedení prohlídek cca 10 % rozsahu konstrukce objektu, položka obsahuje práce dle bodu 4.4 (mimo první odrážky), včetně zpracování pasportu, dle bodu 4.2.2 části dokumentace A
21	RBV-ZEL	Aktualizace pasportu během výstavby - Zeleň v rozsahu cca 1030 m2 travní plochy	kpl	Předpokládá se provedení prohlídek cca 10 % rozsahu konstrukce objektu, položka obsahuje práce dle bodu 4.4 (mimo první odrážky), včetně zpracování pasportu, dle bodu 4.2.2 části dokumentace A

Poznámka:

Práce na aktualizaci pasportu během výstavby budou prováděny pouze pokud budou zapotřebí, a pouze se souhlasem zadavatele.

SOUPIS PRACÍ

Stavba: Výstavba trasy I.D metra v Praze - úsek Pankrác-Depo Pisnice

Doplňkový geologický průzkum úseku ID1a - Podklad pro pasportizaci objektů dotčených GP - ZE STAVENÍŠTĚ OL1

Část: 3 - Konečný repasport

Datum: 30.1.2019

P.Č.	Kód položky	Popis	MJ	Výkaz výměr
1	2	3	4	8
CELKEM:				
1 BUDOVY				
1	KR-B1	Konečný repasport - Budova skeletová železobetonová, plocha cca 1000 m2, počet pater 16/4	kpl	položka obsahuje práce dle bodu 4.4 (mimo první odrážky), včetně zpracování pasportu, dle bodu 4.2.3 části dokumentace A
2	KR-B2	Konečný repasport - Budova zděná, plocha cca 115 m2, počet pater 3/1	kpl	položka obsahuje práce dle bodu 4.4 (mimo první odrážky), včetně zpracování pasportu, dle bodu 4.2.3 části dokumentace A
3	KR-B3	Konečný repasport - Budova zděná, plocha cca 340 m2, počet pater 3/1	kpl	položka obsahuje práce dle bodu 4.4 (mimo první odrážky), včetně zpracování pasportu, dle bodu 4.2.3 části dokumentace A
4	KR-B4	Konečný repasport - Budova zděná, plocha cca 215 m2, počet pater 3/1	kpl	položka obsahuje práce dle bodu 4.4 (mimo první odrážky), včetně zpracování pasportu, dle bodu 4.2.3 části dokumentace A
5	KR-B5	Konečný repasport - Budova zděná, plocha cca 241 m2, počet pater 3/1	kpl	položka obsahuje práce dle bodu 4.4 (mimo první odrážky), včetně zpracování pasportu, dle bodu 4.2.3 části dokumentace A
6	KR-B6	Konečný repasport - Budova zděná, plocha cca 108 m2, počet pater 3/1	kpl	položka obsahuje práce dle bodu 4.4 (mimo první odrážky), včetně zpracování pasportu, dle bodu 4.2.3 části dokumentace A
7	KR-B7	Konečný repasport - Budova zděná, plocha cca 201 m2, počet pater 3/1	kpl	položka obsahuje práce dle bodu 4.4 (mimo první odrážky), včetně zpracování pasportu, dle bodu 4.2.3 části dokumentace A
8	KR-B8	Konečný repasport - Budova montovaný skelet, plocha cca 1040 m2, počet pater 1	kpl	položka obsahuje práce dle bodu 4.4 (mimo první odrážky), včetně zpracování pasportu, dle bodu 4.2.3 části dokumentace A
9	KR-B9	Konečný repasport - Budova zděná, plocha cca 280 m2, počet pater 3/0	kpl	položka obsahuje práce dle bodu 4.4 (mimo první odrážky), včetně zpracování pasportu, dle bodu 4.2.3 části dokumentace A
10	KR-B10	Konečný repasport - Budova zděná, plocha cca 140 m2, počet pater 3/0	kpl	položka obsahuje práce dle bodu 4.4 (mimo první odrážky), včetně zpracování pasportu, dle bodu 4.2.3 části dokumentace A
11	KR-B11	Konečný repasport - Budova zděná, plocha cca 195 m2, počet pater 3/0	kpl	položka obsahuje práce dle bodu 4.4 (mimo první odrážky), včetně zpracování pasportu, dle bodu 4.2.3 části dokumentace A
12	KR-B12	Konečný repasport - Budova skeletová železobetonová, plocha cca 3100 m2, počet pater 6/3	kpl	položka obsahuje práce dle bodu 4.4 (mimo první odrážky), včetně zpracování pasportu, dle bodu 4.2.3 části dokumentace A
2 KANALIZACE				
13	KR-K1	Konečný repasport - Kanalizace profilu 600/1100ZCl, délka 45 m	kpl	položka obsahuje práce dle bodu 4.4 (mimo první odrážky), včetně zpracování pasportu, dle bodu 4.2.3 části dokumentace A
14	KR-K2	Konečný repasport - Kanalizace profilu 400K, délka 75 m	kpl	položka obsahuje práce dle bodu 4.4 (mimo první odrážky), včetně zpracování pasportu, dle bodu 4.2.3 části dokumentace A
15	KR-K3	Konečný repasport - Kanalizace profilu 300K, délka 72 m	kpl	položka obsahuje práce dle bodu 4.4 (mimo první odrážky), včetně zpracování pasportu, dle bodu 4.2.3 části dokumentace A
16	KR-K4	Konečný repasport - Kanalizace profilu 300K, délka 131 m	kpl	položka obsahuje práce dle bodu 4.4 (mimo první odrážky), včetně zpracování pasportu, dle bodu 4.2.3 části dokumentace A
3 VODOVOD				
17	KR-V1	Konečný repasport - Vodovod profilu 600OC, délka 121 m	kpl	položka obsahuje práce dle bodu 4.4 (mimo první odrážky), včetně zpracování pasportu, dle bodu 4.2.3 části dokumentace A
4 KABELOVODY				
18	KR-KB1	Konečný repasport - Kabelovod délky 125 m, 3x šachta	kpl	položka obsahuje práce dle bodu 4.4 (mimo první odrážky), včetně zpracování pasportu, dle bodu 4.2.3 části dokumentace A

5 POVRCHY

P.Č.	Kód položky	Popis	MJ	Výkaz výměr
1	2	3	4	8
19	KR-CHOD	Konečný repasport - Dlažďený chodník v rozsahu cca 710 m2	kpl	<p>položka obsahuje práce dle bodu 4.4 (mimo první odrážky), včetně zpracování pasportu, dle bodu 4.2.3 části dokumentace A</p> <p>položka obsahuje práce dle bodu 4.4 (mimo první odrážky), včetně zpracování pasportu, dle bodu 4.2.3 části dokumentace A</p> <p>položka obsahuje práce dle bodu 4.4 (mimo první odrážky), včetně zpracování pasportu, dle bodu 4.2.3 části dokumentace A</p>
20	KR-SIL	Konečný repasport - Asfaltová komunikace v rozsahu cca 1900 m2	kpl	
21	KR-ZEL	Konečný repasport - Zeleň v rozsahu cca 1030 m2 travní plochy	kpl	



Příloha č. 4
Seznam poddodavatelů

1.

Název: Ing. Luděk Bartoš
Sídlo: Nerudova 322/8, 602 00 Brno
Právní forma: osoba samostatně výdělečně činná
Identifikační číslo: 12700134
Rozsah plnění Smlouvy: výkon soudně znaleckých posudků

Výstavba trasy I.D metra v Praze - úsek Pankrác-Depo Písnice
Doplňkový geologický průzkum úseku ID1a
Podklad pro pasportizaci objektů dotčených GP
ZE STAVENIŠTĚ PAD1b

Celkový propočet nákladů v Kč

	Druh nákladů	Náklad v Kč
	Pasportizace	
1	Výchozí pasport	
2	Aktualizace pasportu během výstavby	
3	Konečný repasport	
	Pasportizace celkem	152 385
	Cena díla bez DPH v Kč	152 385

OCENĚNÝ SOUPIS PRACÍ

Stavba: Výstavba trasy I.D metra v Praze - úsek Pankrác-Depo Písnice

Doplňkový geologický průzkum úseku ID1a - Podklad pro pasportizaci objektů dotčených GP - ZE STAVENIŠTĚ PAD1b

Část: 1 - Výchozí pasport

Datum: 30.1.2019

P.Č.	Kód položky	Popis	MJ	Výkaz výměr
1	2	3	4	8
CELKEM:				
2 KANALIZACE				
1	P-K1	Pasport - Kanalizace profilu 300K, délka 100 m	kpl	položka obsahuje práce dle bodu 4.4 (mimo první odrážky), včetně zpracování pasportu, dle bodu 4.2.1 části dokumentace A
3 KOMUNIKACE				
2	P-ZEL	Pasport - Zeleň v rozsahu cca 2960 m2 travní plochy	kpl	položka obsahuje práce dle bodu 4.4 (mimo první odrážky), včetně zpracování pasportu, dle bodu 4.2.1 části dokumentace A
4 Úvodní práce				
3	UP	Zpracování seznamu objektů, které budou předmětem pasportizace a následného sledování v průběhu stavby z hlediska jejich situování v zóně možného ovlivnění ze strany stavby a jejich rozdělení do příslušných kategorií náročnosti zpracování	kpl	

OCENĚNÝ SOUPIS PRACÍ

Stavba: Výstavba trasy I.D metra v Praze - úsek Pankrác-Depo Pisnice

Doplňkový geologický průzkum úseku ID1a - Podklad pro pasportizaci objektů dotčených GP - ZE STAVENIŠTĚ PAD1b

Část: 2 - Aktualizace pasportu během výstavby

Datum: 30.1.2019

P.Č.	Kód položky	Popis	MJ	Výkaz výměr
1	2	3	4	8
CELKEM:				
2 KANALIZACE				
1	RBV-K1	Aktualizace pasportu během výstavby - Kanalizace profilu 300K, délka 100 m	kpl	Předpokládá se provedení prohlídek cca 10 % rozsahu konstrukce objektu, položka obsahuje práce dle bodu 4.4 (mimo první odrážky), včetně zpracování pasportu, dle bodu 4.2.2 části dokumentace A
3 KOMUNIKACE				
2	RBV-ZEL	Aktualizace pasportu během výstavby - Zeleň v rozsahu cca 2960 m2 travní plochy	kpl	Předpokládá se provedení prohlídek cca 10 % rozsahu konstrukce objektu, položka obsahuje práce dle bodu 4.4 (mimo první odrážky), včetně zpracování pasportu, dle bodu 4.2.2 části dokumentace A

Poznámka:

Práce na aktualizaci pasportu během výstavby budou prováděny pouze pokud budou zapotřebí, a pouze se souhlasem zadavatele.

OCENĚNÝ SOUPIS PRACÍ

Stavba: Výstavba trasy I.D metra v Praze - úsek Pankrác-Depo Pisnice

Doplňkový geologický průzkum úseku ID1a - Podklad pro pasportizaci objektů dotčených GP - ZE STAVENIŠTĚ PAD1b

Část: 3 - Konečný repasport

Datum: 30.1.2019

P.Č.	Kód položky	Popis	MJ	Výkaz výměr
1	2	3	4	8
CELKEM:				
2 KANALIZACE				
1	KR-K1	Konečný repasport - Kanalizace profilu 300K, délka 100 m	kpl	položka obsahuje práce dle bodu 4.4 (mimo první odrážky), včetně zpracování pasportu, dle bodu 4.2.3 části dokumentace A
3 KOMUNIKACE				
2	KR-ZEL	Konečný repasport - Zeleň v rozsahu cca 2960 m2 travní plochy	kpl	položka obsahuje práce dle bodu 4.4 (mimo první odrážky), včetně zpracování pasportu, dle bodu 4.2.3 části dokumentace A

Výstavba trasy I.D metra v Praze - úsek Pankrác-Depo Písnice
Doplňkový geologický průzkum úseku ID1a
Podklad pro pasportizaci objektů dotčených GP
ZE STAVENIŠTĚ PAD4

Rekapitulace

	Druh nákladů	Náklad v Kč
	Pasportizace	
1	Výchozí pasport	
2	Aktualizace pasportu během výstavby	
3	Konečný repasport	
	Pasportizace celkem	3 211 915
	Cena díla bez DPH v Kč	3 211 915

SOUPIS PRACÍ

Stavba: Výstavba trasy I.D metra v Praze - úsek Pankrác-Depo Písnice

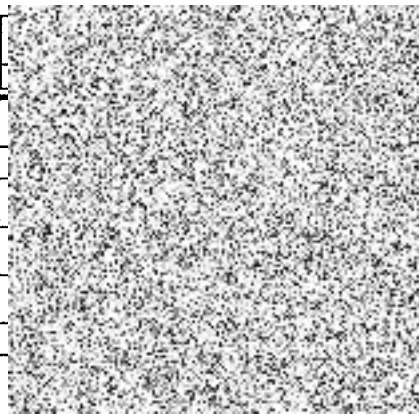
Doplňkový geologický průzkum úseku ID1a - Podklad pro pasportizaci objektů dotčených GP - ZE STAVENÍŠTĚ PAD4

Část: 1 - Výchozí pasport

Datum: 30.1.2019

P.Č.	Kód položky	Popis	MJ	Výkaz výměr
1	2	3	4	8
CELKEM:				
1 BUDOVY				
1	P-B1	Pasport - Budova skeletová železobetonová, plocha cca 700 m2, počet pater 2/2	kpl	položka obsahuje práce dle bodu 4.4 (mimo první odrážky), včetně zpracování pasportu, dle bodu 4.2.1 části dokumentace A
2	P-B2	Pasport - Budova skeletová železobetonová, plocha cca 1800 m2, počet pater 8/4	kpl	položka obsahuje práce dle bodu 4.4 (mimo první odrážky), včetně zpracování pasportu, dle bodu 4.2.1 části dokumentace A
2 TUNELY METRA C				
3	P-T1	Pasport - Tunelový rozplet, délka cca 80 m	kpl	položka obsahuje práce dle bodu 4.4 (mimo první odrážky), včetně zpracování pasportu, dle bodu 4.2.1 části dokumentace A
4	P-T2	Pasport - Tunelový rozplet, délka cca 75 m	kpl	položka obsahuje práce dle bodu 4.4 (mimo první odrážky), včetně zpracování pasportu, dle bodu 4.2.1 části dokumentace A
5	P-T3	Pasport - Traťový tunel, délka cca 55 m	kpl	položka obsahuje práce dle bodu 4.4 (mimo první odrážky), včetně zpracování pasportu, dle bodu 4.2.1 části dokumentace A
6	P-T4	Pasport - Traťový tunel, délka cca 55 m	kpl	položka obsahuje práce dle bodu 4.4 (mimo první odrážky), včetně zpracování pasportu, dle bodu 4.2.1 části dokumentace A
3 KANALIZACE				
7	P-K1	Pasport - Kanalizace profilu 400K, délka 60 m	kpl	položka obsahuje práce dle bodu 4.4 (mimo první odrážky), včetně zpracování pasportu, dle bodu 4.2.1 části dokumentace A
8	P-K2	Pasport - Kanalizace profilu 400K, délka 40 m	kpl	položka obsahuje práce dle bodu 4.4 (mimo první odrážky), včetně zpracování pasportu, dle bodu 4.2.1 části dokumentace A
9	P-K3	Pasport - Kanalizace profilu 250K, délka 27 m	kpl	položka obsahuje práce dle bodu 4.4 (mimo první odrážky), včetně zpracování pasportu, dle bodu 4.2.1 části dokumentace A
10	P-K4	Pasport - Kanalizace profilu 250K, délka 40 m	kpl	položka obsahuje práce dle bodu 4.4 (mimo první odrážky), včetně zpracování pasportu, dle bodu 4.2.1 části dokumentace A
11	P-K5	Pasport - Kanalizace profilu 250K, délka 31 m	kpl	položka obsahuje práce dle bodu 4.4 (mimo první odrážky), včetně zpracování pasportu, dle bodu 4.2.1 části dokumentace A
12	P-K6	Pasport - Kanalizace profilu 300K, délka 36 m	kpl	položka obsahuje práce dle bodu 4.4 (mimo první odrážky), včetně zpracování pasportu, dle bodu 4.2.1 části dokumentace A
4 VODOVOD				
13	P-V1	Pasport - Vodovod profilu 400L, délka 126 m	kpl	položka obsahuje práce dle bodu 4.4 (mimo první odrážky), včetně zpracování pasportu, dle bodu 4.2.1 části dokumentace A
14	P-V2	Pasport - Vodovod profilu 1200L, délka 60 m	kpl	položka obsahuje práce dle bodu 4.4 (mimo první odrážky), včetně zpracování pasportu, dle bodu 4.2.1 části dokumentace A
15	P-V3	Pasport - Vodovod profilu 1000LT, délka 41 m	kpl	položka obsahuje práce dle bodu 4.4 (mimo první odrážky), včetně zpracování pasportu, dle bodu 4.2.1 části dokumentace A
5 TEPLOVOD				
16	P-TEV1	Pasport - Teplovod délky 70 m	kpl	položka obsahuje práce dle bodu 4.4 (mimo první odrážky), včetně zpracování pasportu, dle bodu 4.2.1 části dokumentace A
6 KABELOVODY				
17	P-KBV1	Pasport - Kabelovod délky 100 m, 2x šachta	kpl	položka obsahuje práce dle bodu 4.4 (mimo první odrážky), včetně zpracování pasportu, dle bodu 4.2.1 části dokumentace A

P.Č.	Kód položky	Popis	MJ	Výkaz výměr
1	2	3	4	8
18	P-KBV2	Pasport - Kabelovod délky 85 m, 3x šachta	kpl	položka obsahuje práce dle bodu 4.4 (mimo první odrážky), včetně zpracování pasportu, dle bodu 4.2.1 části dokumentace A
7 POVRCHY				
19	P-CHOD	Pasport - Dlážděný a asfaltový chodník v rozsahu cca 2010 m2	kpl	položka obsahuje práce dle bodu 4.4 (mimo první odrážky), včetně zpracování pasportu, dle bodu 4.2.1 části dokumentace A
20	P-SIL	Pasport - Asfaltová komunikace v rozsahu cca 2550 m2	kpl	položka obsahuje práce dle bodu 4.4 (mimo první odrážky), včetně zpracování pasportu, dle bodu 4.2.1 části dokumentace A
21	P-ZEL	Pasport - Zeleň v rozsahu cca 2930 m2 travní plochy	kpl	položka obsahuje práce dle bodu 4.4 (mimo první odrážky), včetně zpracování pasportu, dle bodu 4.2.1 části dokumentace A
8 Úvodní práce				
22	UP	Zpracování seznamu objektů, které budou předmětem pasportizace a následného sledování v průběhu stavby z hlediska jejich situování v zóně možného ovlivnění ze strany stavby a jejich rozdělení do příslušných kategorií náročnosti zpracování	kpl	



SOUPIS PRACÍ

Stavba: Výstavba trasy I.D metra v Praze - úsek Pankrác-Depo Písnice

Doplňkový geologický průzkum úseku ID1a - Podklad pro pasportizaci objektů dotčených GP - ZE STAVENIŠTĚ PAD4

Část: 2 - Aktualizace pasportu během výstavby

Datum: 30.1.2019

P.Č.	Kód položky	Popis	MJ	Výkaz výměr
1	2	3	4	8
CELKEM:				
1 BUDOVI				
1	RBV-B1	Aktualizace pasportu během výstavby - Budova skeletová železobetonová, plocha cca 700 m2, počet pater 2/2	kpl	Předpokládá se provedení prohlídek cca 10 % rozsahu konstrukce objektu, položka obsahuje práce dle bodu 4.4 (mimo první odrážky), včetně zpracování pasportu, dle bodu 4.2.2 části dokumentace A
2	RBV-B2	Aktualizace pasportu během výstavby - Budova skeletová železobetonová, plocha cca 1800 m2, počet pater 8/4	kpl	Předpokládá se provedení prohlídek cca 10 % rozsahu konstrukce objektu, položka obsahuje práce dle bodu 4.4 (mimo první odrážky), včetně zpracování pasportu, dle bodu 4.2.2 části dokumentace A
2 TUNELY METRA C				
3	RBV-T1	Aktualizace pasportu během výstavby - Tunelový rozplet, délka cca 80 m	kpl	Předpokládá se provedení prohlídek cca 10 % rozsahu konstrukce objektu, položka obsahuje práce dle bodu 4.4 (mimo první odrážky), včetně zpracování pasportu, dle bodu 4.2.2 části dokumentace A
4	RBV-T2	Aktualizace pasportu během výstavby - Tunelový rozplet, délka cca 75 m	kpl	Předpokládá se provedení prohlídek cca 10 % rozsahu konstrukce objektu, položka obsahuje práce dle bodu 4.4 (mimo první odrážky), včetně zpracování pasportu, dle bodu 4.2.2 části dokumentace A
5	RBV-T3	Aktualizace pasportu během výstavby - Traťový tunel, délka cca 55 m	kpl	Předpokládá se provedení prohlídek cca 10 % rozsahu konstrukce objektu, položka obsahuje práce dle bodu 4.4 (mimo první odrážky), včetně zpracování pasportu, dle bodu 4.2.2 části dokumentace A
6	RBV-T4	Aktualizace pasportu během výstavby - Traťový tunel, délka cca 55 m	kpl	Předpokládá se provedení prohlídek cca 10 % rozsahu konstrukce objektu, položka obsahuje práce dle bodu 4.4 (mimo první odrážky), včetně zpracování pasportu, dle bodu 4.2.2 části dokumentace A
3 KANALIZACE				
7	RBV-K1	Aktualizace pasportu během výstavby - Kanalizace profilu 400K, délka 60 m	kpl	Předpokládá se provedení prohlídek cca 10 % rozsahu konstrukce objektu, položka obsahuje práce dle bodu 4.4 (mimo první odrážky), včetně zpracování pasportu, dle bodu 4.2.2 části dokumentace A
8	RBV-K2	Aktualizace pasportu během výstavby - Kanalizace profilu 400K, délka 40 m	kpl	Předpokládá se provedení prohlídek cca 10 % rozsahu konstrukce objektu, položka obsahuje práce dle bodu 4.4 (mimo první odrážky), včetně zpracování pasportu, dle bodu 4.2.2 části dokumentace A
9	RBV-K3	Aktualizace pasportu během výstavby - Kanalizace profilu 250K, délka 27 m	kpl	Předpokládá se provedení prohlídek cca 10 % rozsahu konstrukce objektu, položka obsahuje práce dle bodu 4.4 (mimo první odrážky), včetně zpracování pasportu, dle bodu 4.2.2 části dokumentace A
10	RBV-K4	Aktualizace pasportu během výstavby - Kanalizace profilu 250K, délka 40 m	kpl	Předpokládá se provedení prohlídek cca 10 % rozsahu konstrukce objektu, položka obsahuje práce dle bodu 4.4 (mimo první odrážky), včetně zpracování pasportu, dle bodu 4.2.2 části dokumentace A
11	RBV-K5	Aktualizace pasportu během výstavby - Kanalizace profilu 250K, délka 31 m	kpl	Předpokládá se provedení prohlídek cca 10 % rozsahu konstrukce objektu, položka obsahuje práce dle bodu 4.4 (mimo první odrážky), včetně zpracování pasportu, dle bodu 4.2.2 části dokumentace A
12	RBV-K6	Aktualizace pasportu během výstavby - Kanalizace profilu 300K, délka 36 m	kpl	Předpokládá se provedení prohlídek cca 10 % rozsahu konstrukce objektu, položka obsahuje práce dle bodu 4.4 (mimo první odrážky), včetně zpracování pasportu, dle bodu 4.2.2 části dokumentace A
4 VODOVOD				

P.Č.	Kód položky	Popis	MJ	Výkaz výměr
1	2	3	4	8
13	RBV-V1	Aktualizace pasportu během výstavby - Vodovod profilu 400L, délka 126 m	kpl	Předpokládá se provedení prohlídek cca 10 % rozsahu konstrukce objektu, položka obsahuje práce dle bodu 4.4 (mimo první odrážky), včetně zpracování pasportu, dle bodu 4.2.2 části dokumentace A
14	RBV-V2	Aktualizace pasportu během výstavby - Vodovod profilu 1200L, délka 60 m	kpl	Předpokládá se provedení prohlídek cca 10 % rozsahu konstrukce objektu, položka obsahuje práce dle bodu 4.4 (mimo první odrážky), včetně zpracování pasportu, dle bodu 4.2.2 části dokumentace A
15	RBV-V3	Aktualizace pasportu během výstavby - Vodovod profilu 1000LT, délka 41 m	kpl	Předpokládá se provedení prohlídek cca 10 % rozsahu konstrukce objektu, položka obsahuje práce dle bodu 4.4 (mimo první odrážky), včetně zpracování pasportu, dle bodu 4.2.2 části dokumentace A
5 TEPLOVOD				
16	RBV-TEV1	Aktualizace pasportu během výstavby - Teplovod délky 70 m	kpl	Předpokládá se provedení prohlídek cca 10 % rozsahu konstrukce objektu, položka obsahuje práce dle bodu 4.4 (mimo první odrážky), včetně zpracování pasportu, dle bodu 4.2.2 části dokumentace A
6 KABELOVODY				
17	RBV-KBV1	Aktualizace pasportu během výstavby - Kabelovod délky 100 m, 2x šachta	kpl	Předpokládá se provedení prohlídek cca 10 % rozsahu konstrukce objektu, položka obsahuje práce dle bodu 4.4 (mimo první odrážky), včetně zpracování pasportu, dle bodu 4.2.2 části dokumentace A
18	RBV-KBV2	Aktualizace pasportu během výstavby - Kabelovod délky 85 m, 3x šachta	kpl	Předpokládá se provedení prohlídek cca 10 % rozsahu konstrukce objektu, položka obsahuje práce dle bodu 4.4 (mimo první odrážky), včetně zpracování pasportu, dle bodu 4.2.2 části dokumentace A
7 POVRCHY				
19	RBV-CHOD	Aktualizace pasportu během výstavby - Dlážděný a asfaltový chodník v rozsahu cca 2010 m2	kpl	Předpokládá se provedení prohlídek cca 10 % rozsahu konstrukce objektu, položka obsahuje práce dle bodu 4.4 (mimo první odrážky), včetně zpracování pasportu, dle bodu 4.2.2 části dokumentace A
20	RBV-SIL	Aktualizace pasportu během výstavby - Asfaltová komunikace v rozsahu cca 2550 m2	kpl	Předpokládá se provedení prohlídek cca 10 % rozsahu konstrukce objektu, položka obsahuje práce dle bodu 4.4 (mimo první odrážky), včetně zpracování pasportu, dle bodu 4.2.2 části dokumentace A
21	RBV-ZEL	Aktualizace pasportu během výstavby - Zeleň v rozsahu cca 2930 m2 travní plochy	kpl	Předpokládá se provedení prohlídek cca 10 % rozsahu konstrukce objektu, položka obsahuje práce dle bodu 4.4 (mimo první odrážky), včetně zpracování pasportu, dle bodu 4.2.2 části dokumentace A

Poznámka:

Práce na aktualizaci pasportu během výstavby budou prováděny pouze pokud budou zapotřebí, a pouze se souhlasem zadavatele.

SOUPIS PRACÍ

Stavba: Výstavba trasy I.D metra v Praze - úsek Pankrác-Depo Pisnice

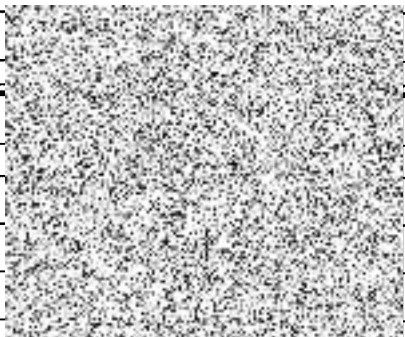
Doplňkový geologický průzkum úseku ID1a - Podklad pro pasportizaci objektů dotčených GP - ZE STAVENIŠTĚ PAD4

Část: 3 - Konečný repasport

Datum: 30.1.2019

P.Č.	Kód položky	Popis	MJ	Výkaz výměr
1	2	3	4	8
CELKEM:				
1 BUDOVI				
1	KR-B1	Konečný repasport - Budova skeletová železobetonová, plocha cca 700 m2, počet pater 2/2	kpl	položka obsahuje práce dle bodu 4.4 (mimo první odrážky), včetně zpracování pasportu, dle bodu 4.2.3 části dokumentace A
2	KR-B2	Konečný repasport - Budova skeletová železobetonová, plocha cca 1800 m2, počet pater 8/4	kpl	položka obsahuje práce dle bodu 4.4 (mimo první odrážky), včetně zpracování pasportu, dle bodu 4.2.3 části dokumentace A
2 TUNELY METRA C				
3	KR-T1	Konečný repasport - Tunelový rozplet, délka cca 80 m	kpl	položka obsahuje práce dle bodu 4.4 (mimo první odrážky), včetně zpracování pasportu, dle bodu 4.2.3 části dokumentace A
4	KR-T2	Konečný repasport - Tunelový rozplet, délka cca 75 m	kpl	položka obsahuje práce dle bodu 4.4 (mimo první odrážky), včetně zpracování pasportu, dle bodu 4.2.3 části dokumentace A
5	KR-T3	Konečný repasport - Traťový tunel, délka cca 55 m	kpl	položka obsahuje práce dle bodu 4.4 (mimo první odrážky), včetně zpracování pasportu, dle bodu 4.2.3 části dokumentace A
6	KR-T4	Konečný repasport - Traťový tunel, délka cca 55 m	kpl	položka obsahuje práce dle bodu 4.4 (mimo první odrážky), včetně zpracování pasportu, dle bodu 4.2.3 části dokumentace A
3 KANALIZACE				
7	KR-K1	Konečný repasport - Kanalizace profilu 400K, délka 60 m	kpl	položka obsahuje práce dle bodu 4.4 (mimo první odrážky), včetně zpracování pasportu, dle bodu 4.2.3 části dokumentace A
8	KR-K2	Konečný repasport - Kanalizace profilu 400K, délka 40 m	kpl	položka obsahuje práce dle bodu 4.4 (mimo první odrážky), včetně zpracování pasportu, dle bodu 4.2.3 části dokumentace A
9	KR-K3	Konečný repasport - Kanalizace profilu 250K, délka 27 m	kpl	položka obsahuje práce dle bodu 4.4 (mimo první odrážky), včetně zpracování pasportu, dle bodu 4.2.3 části dokumentace A
10	KR-K4	Konečný repasport - Kanalizace profilu 250K, délka 40 m	kpl	položka obsahuje práce dle bodu 4.4 (mimo první odrážky), včetně zpracování pasportu, dle bodu 4.2.3 části dokumentace A
11	KR-K5	Konečný repasport - Kanalizace profilu 250K, délka 31 m	kpl	položka obsahuje práce dle bodu 4.4 (mimo první odrážky), včetně zpracování pasportu, dle bodu 4.2.3 části dokumentace A
12	KR-K6	Konečný repasport - Kanalizace profilu 300K, délka 36 m	kpl	položka obsahuje práce dle bodu 4.4 (mimo první odrážky), včetně zpracování pasportu, dle bodu 4.2.3 části dokumentace A
4 VODOVOD				
13	KR-V1	Konečný repasport - Vodovod profilu 400L, délka 126 m	kpl	položka obsahuje práce dle bodu 4.4 (mimo první odrážky), včetně zpracování pasportu, dle bodu 4.2.3 části dokumentace A
14	KR-V2	Konečný repasport - Vodovod profilu 1200L, délka 60 m	kpl	položka obsahuje práce dle bodu 4.4 (mimo první odrážky), včetně zpracování pasportu, dle bodu 4.2.3 části dokumentace A
15	KR-V3	Konečný repasport - Vodovod profilu 1000LT, délka 41 m	kpl	položka obsahuje práce dle bodu 4.4 (mimo první odrážky), včetně zpracování pasportu, dle bodu 4.2.3 části dokumentace A
5 TEPLOVOD				
16	KR-TEV1	Konečný repasport - Teplovod délky 70 m	kpl	položka obsahuje práce dle bodu 4.4 (mimo první odrážky), včetně zpracování pasportu, dle bodu 4.2.3 části dokumentace A
6 KABELOVODY				
17	KR-KBV1	Konečný repasport - Kabelovod délky 100 m, 2x šachta	kpl	položka obsahuje práce dle bodu 4.4 (mimo první odrážky), včetně zpracování pasportu, dle bodu 4.2.3 části dokumentace A

P.Č.	Kód položky	Popis	MJ	Výkaz výměr
1	2	3	4	8
18	KR-KBV2	Konečný repasport - Kabelovod délky 85 m, 3x šachta	kpl	položka obsahuje práce dle bodu 4.4 (mimo první odrážky), včetně zpracování pasportu, dle bodu 4.2.3 části dokumentace A
7 POVRCHY				
19	KR-CHOD	Konečný repasport - Dlážděný a asfaltový chodník v rozsahu cca 2010 m2	kpl	položka obsahuje práce dle bodu 4.4 (mimo první odrážky), včetně zpracování pasportu, dle bodu 4.2.3 části dokumentace A
20	KR-SIL	Konečný repasport - Asfaltová komunikace v rozsahu cca 2550 m2	kpl	položka obsahuje práce dle bodu 4.4 (mimo první odrážky), včetně zpracování pasportu, dle bodu 4.2.3 části dokumentace A
21	KR-ZEL	Konečný repasport - Zeleň v rozsahu cca 2930 m2 travní plochy	kpl	položka obsahuje práce dle bodu 4.4 (mimo první odrážky), včetně zpracování pasportu, dle bodu 4.2.3 části dokumentace A



Výstavba trasy I.D metra v Praze - úsek Pankrác-Depo Písnice
Doplňkový geologický průzkum úseku ID1a
Podklad pro pasportizaci objektů dotčených GP
ZE STAVENIŠTĚ VO-OL

Rekapitulace

	Druh nákladů	Náklad v Kč
	Pasportizace	
1	Výchozí pasport	
2	Aktualizace pasportu během výstavby	
3	Konečný repasport	
	Pasportizace celkem	2 182 720
	Cena díla bez DPH v Kč	2 182 720

SOUPIS PRACÍ

Stavba: Výstavba trasy I.D metra v Praze - úsek Pankrác-Depo Pisnice

Doplňkový geologický průzkum úseku ID1a - Podklad pro pasportizaci objektů dotčených GP - ZE STAVENIŠTĚ VO-OL

Část: 1 - Výchozí pasport

Datum: 30.1.2019

P.Č.	Kód položky	Popis	MJ	Výkaz výměr
1	2	3	4	8
CELKEM:				
1 BUDOVY				
1	P-B1	Pasport - Budova skeletová železobetonová, plocha cca 1642 m2, počet pater 6/1	kpl	položka obsahuje práce dle bodu 4.4 (mimo první odrážky), včetně zpracování pasportu, dle bodu 4.2.1 části dokumentace A
2	P-B2	Pasport - Budova skeletová železobetonová, plocha cca 1698 m2, počet pater 1/1	kpl	položka obsahuje práce dle bodu 4.4 (mimo první odrážky), včetně zpracování pasportu, dle bodu 4.2.1 části dokumentace A
3	P-B3	Pasport - Budova skeletová železobetonová, plocha cca 450 m2, počet pater 6/2	kpl	položka obsahuje práce dle bodu 4.4 (mimo první odrážky), včetně zpracování pasportu, dle bodu 4.2.1 části dokumentace A
2 KANALIZACE				
4	P-K1	Pasport - Kanalizace profilu 300K, délka 35 m	kpl	položka obsahuje práce dle bodu 4.4 (mimo první odrážky), včetně zpracování pasportu, dle bodu 4.2.1 části dokumentace A
5	P-K2	Pasport - Kanalizace profilu 300K, délka 81 m	kpl	položka obsahuje práce dle bodu 4.4 (mimo první odrážky), včetně zpracování pasportu, dle bodu 4.2.1 části dokumentace A
3 VODOVOD				
6	P-V1	Pasport - Vodovod profilu 1200OC, délka 125 m	kpl	položka obsahuje práce dle bodu 4.4 (mimo první odrážky), včetně zpracování pasportu, dle bodu 4.2.1 části dokumentace A
7	P-V2	Pasport - Vodovod profilu 400L, délka 190 m	kpl	položka obsahuje práce dle bodu 4.4 (mimo první odrážky), včetně zpracování pasportu, dle bodu 4.2.1 části dokumentace A
4 TEPOVOD				
8	P-TEV1	Pasport - Teplovod délky 155 m, 1x komora	kpl	položka obsahuje práce dle bodu 4.4 (mimo první odrážky), včetně zpracování pasportu, dle bodu 4.2.1 části dokumentace A
5 KABELOVODY				
9	P-KBV3	Pasport - Kabelovod délky 25 m, 1x šachta	kpl	položka obsahuje práce dle bodu 4.4 (mimo první odrážky), včetně zpracování pasportu, dle bodu 4.2.1 části dokumentace A
6 POVRCHY				
10	P-CHOD	Pasport - Dlážděný a asfaltový chodník v rozsahu cca 3520 m2	kpl	položka obsahuje práce dle bodu 4.4 (mimo první odrážky), včetně zpracování pasportu, dle bodu 4.2.1 části dokumentace A
11	P-SIL	Pasport - Asfaltová komunikace v rozsahu cca 5470 m2	kpl	položka obsahuje práce dle bodu 4.4 (mimo první odrážky), včetně zpracování pasportu, dle bodu 4.2.1 části dokumentace A
12	P-ZEL	Pasport - Zeleň v rozsahu cca 12165 m2 travní plochy	kpl	položka obsahuje práce dle bodu 4.4 (mimo první odrážky), včetně zpracování pasportu, dle bodu 4.2.1 části dokumentace A
7 Úvodní práce				
13	UP	Zpracování seznamu objektů, které budou předmětem pasportizace a následného sledování v průběhu stavby z hlediska jejich situování v zóně možného ovlivnění ze strany stavby a jejich rozdělení do příslušných kategorií náročnosti zpracování	kpl	

SOUPIS PRACÍ

Stavba: Výstavba trasy I.D metra v Praze - úsek Pankrác-Depo Pisnice

Doplňkový geologický průzkum úseku ID1a - Podklad pro pasportizaci objektů dotčených GP - ZE STAVENIŠTĚ VO-OL

Část: 2 - Aktualizace pasportu během výstavby

Datum: 30.1.2019

P.Č.	Kód položky	Popis	MJ	Výkaz výměr
1	2	3	4	8
CELKEM:				
1 BUDOVI				
1	RBV-B1	Aktualizace pasportu během výstavby - Budova skeletová železobetonová, plocha cca 1642 m2, počet pater 6/1	kpl	Předpokládá se provedení prohlídek cca 10 % rozsahu konstrukce objektu, položka obsahuje práce dle bodu 4.4 (mimo první odrážky), včetně zpracování pasportu, dle bodu 4.2.2 části dokumentace A
2	RBV-B2	Aktualizace pasportu během výstavby - Budova skeletová železobetonová, plocha cca 1698 m2, počet pater 1/1	kpl	Předpokládá se provedení prohlídek cca 10 % rozsahu konstrukce objektu, položka obsahuje práce dle bodu 4.4 (mimo první odrážky), včetně zpracování pasportu, dle bodu 4.2.2 části dokumentace A
3	RBV-B3	Aktualizace pasportu během výstavby - Budova skeletová železobetonová, plocha cca 450 m2, počet pater 6/2	kpl	Předpokládá se provedení prohlídek cca 10 % rozsahu konstrukce objektu, položka obsahuje práce dle bodu 4.4 (mimo první odrážky), včetně zpracování pasportu, dle bodu 4.2.2 části dokumentace A
2 KANALIZACE				
4	RBV-K1	Aktualizace pasportu během výstavby - Kanalizace profilu 300K, délka 35 m	kpl	Předpokládá se provedení prohlídek cca 10 % rozsahu konstrukce objektu, položka obsahuje práce dle bodu 4.4 (mimo první odrážky), včetně zpracování pasportu, dle bodu 4.2.2 části dokumentace A
5	RBV-K2	Aktualizace pasportu během výstavby - Kanalizace profilu 300K, délka 81 m	kpl	Předpokládá se provedení prohlídek cca 10 % rozsahu konstrukce objektu, položka obsahuje práce dle bodu 4.4 (mimo první odrážky), včetně zpracování pasportu, dle bodu 4.2.2 části dokumentace A
3 VODOVOD				
6	RBV-V1	Aktualizace pasportu během výstavby - Vodovod profilu 1200OC, délka 125 m	kpl	Předpokládá se provedení prohlídek cca 10 % rozsahu konstrukce objektu, položka obsahuje práce dle bodu 4.4 (mimo první odrážky), včetně zpracování pasportu, dle bodu 4.2.2 části dokumentace A
7	RBV-V2	Aktualizace pasportu během výstavby - Vodovod profilu 400L, délka 190 m	kpl	Předpokládá se provedení prohlídek cca 10 % rozsahu konstrukce objektu, položka obsahuje práce dle bodu 4.4 (mimo první odrážky), včetně zpracování pasportu, dle bodu 4.2.2 části dokumentace A
4 TEPLOVOD				
8	RBV-TEV1	Aktualizace pasportu během výstavby - Teplovod délky 155 m, 1x komora	kpl	Předpokládá se provedení prohlídek cca 10 % rozsahu konstrukce objektu, položka obsahuje práce dle bodu 4.4 (mimo první odrážky), včetně zpracování pasportu, dle bodu 4.2.2 části dokumentace A
5 KABELOVODY				
9	RBV-KBV3	Aktualizace pasportu během výstavby - Kabelovod délky 25 m, 1x šachta	kpl	Předpokládá se provedení prohlídek cca 10 % rozsahu konstrukce objektu, položka obsahuje práce dle bodu 4.4 (mimo první odrážky), včetně zpracování pasportu, dle bodu 4.2.2 části dokumentace A
6 POVRCHY				
10	RBV-CHOD	Aktualizace pasportu během výstavby - Dlážděný a asfaltový chodník v rozsahu cca 3520 m2	kpl	Předpokládá se provedení prohlídek cca 10 % rozsahu konstrukce objektu, položka obsahuje práce dle bodu 4.4 (mimo první odrážky), včetně zpracování pasportu, dle bodu 4.2.2 části dokumentace A
11	RBV-SIL	Aktualizace pasportu během výstavby - Asfaltová komunikace v rozsahu cca 5470 m2	kpl	Předpokládá se provedení prohlídek cca 10 % rozsahu konstrukce objektu, položka obsahuje práce dle bodu 4.4 (mimo první odrážky), včetně zpracování pasportu, dle bodu 4.2.2 části dokumentace A

P.Č.	Kód položky	Popis	MJ	Výkaz výměr
1	2	3	4	8
12	RBV-ZEL	Aktualizace pasportu během výstavby - Zeleň v rozsahu cca 12165 m2 travní plochy	kpl	Předpokládá se provedení prohlídek cca 10 % rozsahu konstrukce objektu, položka obsahuje práce dle bodu 4.4 (mimo první odrážky), včetně zpracování pasportu, dle bodu 4.2.2 části dokumentace A

Poznámka:

Práce na aktualizaci pasportu během výstavby budou prováděny pouze pokud budou zapotřebí, a pouze se souhlasem zadavatele.

SOUPIS PRACÍ

Stavba: Výstavba trasy I.D metra v Praze - úsek Pankrác-Depo Pisnice

Doplňkový geologický průzkum úseku ID1a - Podklad pro pasportizaci objektů dotčených GP - ZE STAVENIŠTĚ VO-OL

Část: 3 - Konečný repasport

Datum: 30.1.2019

P.Č.	Kód položky	Popis	MJ	Výkaz výměr
1	2	3	4	8
CELKEM:				
1 BUDOVY				
1	KR-B1	Konečný repasport - Budova skeletová železobetonová, plocha cca 1642 m2, počet pater 6/1	kpl	položka obsahuje práce dle bodu 4.4 (mimo první odrážky), včetně zpracování pasportu, dle bodu 4.2.3 části dokumentace A
2	KR-B2	Konečný repasport - Budova skeletová železobetonová, plocha cca 1698 m2, počet pater 1/1	kpl	položka obsahuje práce dle bodu 4.4 (mimo první odrážky), včetně zpracování pasportu, dle bodu 4.2.3 části dokumentace A
3	KR-B3	Konečný repasport - Budova skeletová železobetonová, plocha cca 450 m2, počet pater 6/2	kpl	položka obsahuje práce dle bodu 4.4 (mimo první odrážky), včetně zpracování pasportu, dle bodu 4.2.3 části dokumentace A
2 KANALIZACE				
4	KR-K1	Konečný repasport - Kanalizace profilu 300K, délka 35 m	kpl	položka obsahuje práce dle bodu 4.4 (mimo první odrážky), včetně zpracování pasportu, dle bodu 4.2.3 části dokumentace A
5	KR-K2	Konečný repasport - Kanalizace profilu 300K, délka 81 m	kpl	položka obsahuje práce dle bodu 4.4 (mimo první odrážky), včetně zpracování pasportu, dle bodu 4.2.3 části dokumentace A
3 VODOVOD				
6	KR-V1	Konečný repasport - Vodovod profilu 1200OC, délka 125 m	kpl	položka obsahuje práce dle bodu 4.4 (mimo první odrážky), včetně zpracování pasportu, dle bodu 4.2.3 části dokumentace A
7	KR-V2	Konečný repasport - Vodovod profilu 400L, délka 190 m	kpl	položka obsahuje práce dle bodu 4.4 (mimo první odrážky), včetně zpracování pasportu, dle bodu 4.2.3 části dokumentace A
4 TEPLOVOD				
8	KR-TEV1	Konečný repasport - Teplovod délky 155 m, 1x komora	kpl	položka obsahuje práce dle bodu 4.4 (mimo první odrážky), včetně zpracování pasportu, dle bodu 4.2.3 části dokumentace A
5 KABELOVODY				
9	KR-KBV3	Konečný repasport - Kabelovod délky 25 m, 1x šachta	kpl	položka obsahuje práce dle bodu 4.4 (mimo první odrážky), včetně zpracování pasportu, dle bodu 4.2.3 části dokumentace A
6 POVRCHY				
10	KR-CHOD	Konečný repasport - Dlažďený a asfaltový chodník v rozsahu cca 3520 m2	kpl	položka obsahuje práce dle bodu 4.4 (mimo první odrážky), včetně zpracování pasportu, dle bodu 4.2.3 části dokumentace A
11	KR-SIL	Konečný repasport - Asfaltová komunikace v rozsahu cca 5470 m2	kpl	položka obsahuje práce dle bodu 4.4 (mimo první odrážky), včetně zpracování pasportu, dle bodu 4.2.3 části dokumentace A
12	KR-ZEL	Konečný repasport - Zeleň v rozsahu cca 12165 m2 travní plochy	kpl	položka obsahuje práce dle bodu 4.4 (mimo první odrážky), včetně zpracování pasportu, dle bodu 4.2.3 části dokumentace A