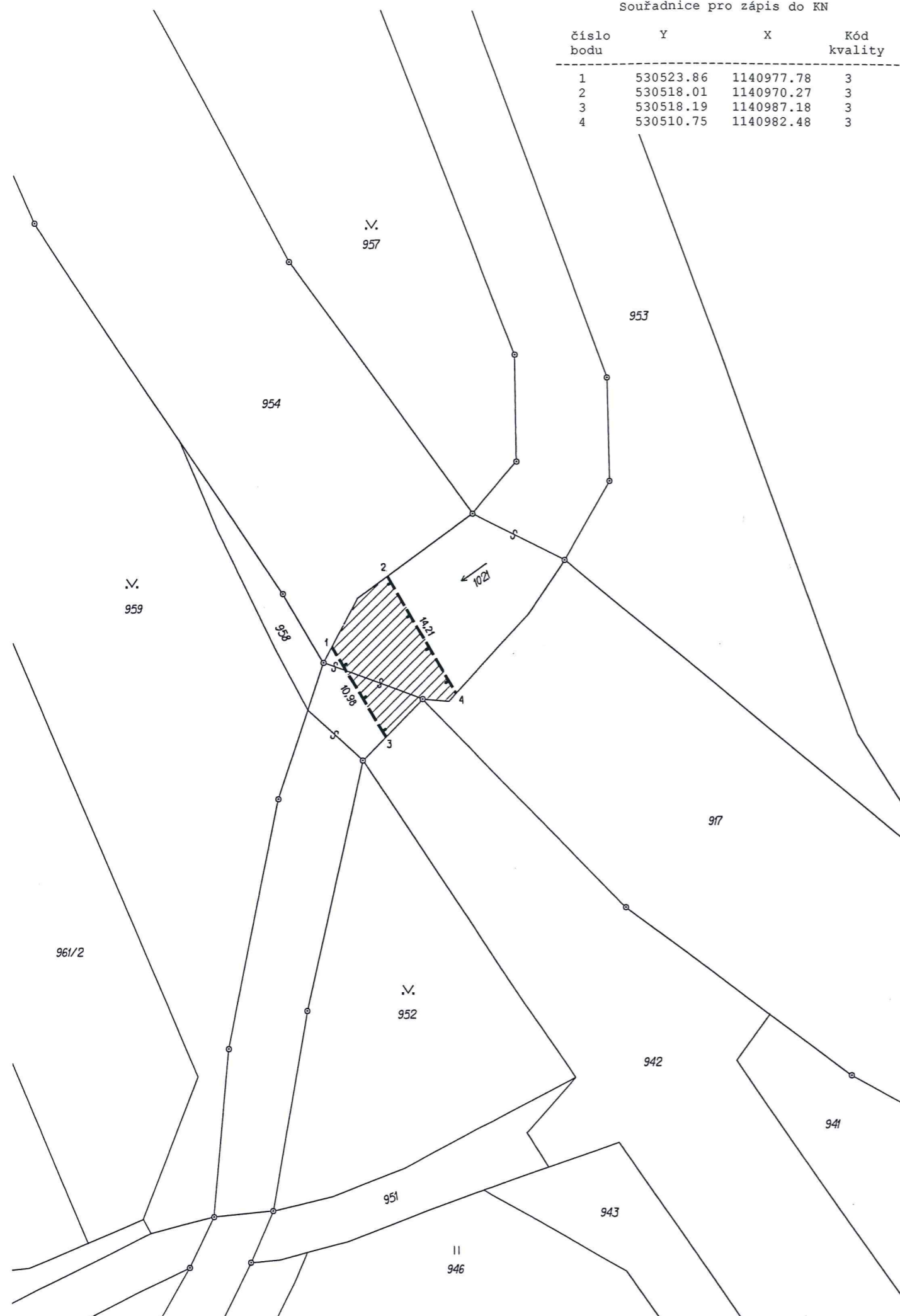


Seznam souřadnic (S-JTSK)

Souřadnice pro zápis do KN

| číslo bodu | Y         | X          | Kód kvality |
|------------|-----------|------------|-------------|
| 1          | 530523.86 | 1140977.78 | 3           |
| 2          | 530518.01 | 1140970.27 | 3           |
| 3          | 530518.19 | 1140987.18 | 3           |
| 4          | 530510.75 | 1140982.48 | 3           |



| Dosaďadn stav                |                |                |                             | Nov stav                     |                |                |                             |                           |                    |  |                        |             |  |
|-------------------------------|----------------|----------------|-----------------------------|-------------------------------|----------------|----------------|-----------------------------|---------------------------|--------------------|--|------------------------|-------------|--|
| Označení pozemku parc. číslem | Vmra parcely |                | Druh pozemku Zpsob využit | Označení pozemku parc. číslem | Vmra parcely |                | Druh pozemku Zpsob využit | Typ stavby Zpsob využit | Zps. určení vmr | Porovnn se stavem evidence prvnch vztah             |                        |             |  |
|                               | ha             | m <sup>2</sup> |                             |                               | ha             | m <sup>2</sup> |                             |                           |                    | Dl pechz z pozemku označenho v katastru nemovitost | slo listu vlastnictv | Vmra dlu |  |
| 1021                          |                |                |                             |                               |                |                |                             |                           |                    | 1021   | 427                    |             |  |

Oprvnn: Dle listiny  
Druh vcnho bemene: Dle listiny

Kopie geometrickho plnu souhlas s prvopisem založenm u zhotovitele



Dlit nebo scelovat pozemky lze jen na zklad zemnho rozhodnut, pokud podmnky pro n nejsou stanoveny jinm rozhodnutm nebo opatřenm.

| GEOMETRICK PLN pro vymezen rozsahu vcnho bemene  | Nležitostmi a pesnost odpovd prvnm pedpism.  | Katastrln rad, katastrln pracovišt souhlas s oislovnm parcel.  |
|--|---|--|
| Vyhotovl:<br>Geprois s.r.o. Trvnk 1117/30, Perov 750 00<br>IO:61945315 DI:CZ 61945315<br>slo plnu: 418-30/2013<br>Okres: Perov<br>Obec: Źelatovice<br>Kat. zem: Źelatovice<br>Mapov list: DKM<br>Kd zpsobu určení vmr je určení podle § 77 odst. 2 vyhlšky . 26/2007 Sb. v platnm znn.<br>Dosaďadnm vlastnkm pozemk byla poskytnuta moŹnost seznmit se v ternu s prbhem navrhovanch novch hranic, kter byly označeny pedepsanm zpsobem: | <br>Geometrick pln ovřil fedn oprvnn zemmřick inŹenr:<br><b>Ing. Karel Fišnar</b><br>Dne 1.7.2013 slo 77/2013<br>fedn oprvnn zemmřick inŹenr odpovd za odbornou roveň geometrickho plnu, za dosažení pedepsan pesnosti a za sprvnost a plnost nležitost podle prvnch pedpis. | <br>Souhlas katastrlnho radu, kat. pracovišt potvrdil:<br><b>Lenka Sobkov</b><br>Dne 8-07-2013 slo 587/13<br>Jeden prvopis geometrickho plnu a pedepsan pilohy jsou uloženy u katastrlnho radu, katastrlnho pracovišt. |