

# NÁVRH NA ZMĚNU STAVBY

Stavba: **Rekonstrukce nástupiště stanice Muzeum A**

Číslo stavby: **24-0-1160**

Pořadové číslo změny stavby:

**16**

Změna:

<b>X</b>

D - dokumentace

P - příprava

R - realizace

OBJEKT: více PS/SO	Číslo (pod) objektu:	Název: <b>Přesun rozvaděčů SO 02 a ASDŘ-O se stavební úpravou nové rozvodny (m.č. 212)</b>
--------------------	----------------------	--

## Popis změny:

V částech stanice nad nástupištěm v úrovni podesty přímého výstupu Muzeum A zejména v místě rozvodny osvětlení m.č. 204 a v dalších místech stanice u rozvodny 205E v prostranství u výtahu, které nebyly součástí obsahu realizace podle platné smlouvy o dílo, se projevily neočekávané průsaky spodní vody.

První náhlé masivní průniky vody byly zjištěny v pátek 16.3.2018, od té doby byl dotčený prostor pravidelně monitorován. Situace byla sledována v KD stavby, při prohlídkách na místě a současně byla porovnávána se získanými poznatky akce rekonstrukce Národního muzea, rovněž postižené náhlým výskytem vody. To potvrdilo, že jde o průsaky způsobené zdrojem mimo objekt stanice metra bez zapříčinění akcí Rekonstrukce nástupiště st. Muzeum A. Současně účastníci výstavby začali hledat způsob, jak dále postupovat a místnosti ohrožené průsaky technicky zabezpečit. Návazně na požadavek investora přijmout rychlá opatření v nutnosti omezit okamžitě negativní dopady průsaků na konstrukce a zařízení stanice připravil projektant návrh projektové dokumentace DPS. Návrh řeší přesun rozvaděče RU02 ze stávající rozvodny m.č. 205E a skříně AB41B včetně AB-PC z m.č. 204 do nově adaptované služební místnosti na novou rozvodnu č. 212. Tato místnost bude upravena v souladu s požadavky dle katalogu místností, to vyvolalo projekční změnu a v rámci objektového členění díla doplnění SO 01 (stavební část), SO 02 (elektroinstalace osvětlení), PS 93-1 (slaboproud), PS 95 (VZT), PS 96-1 (ASDŘ-T) a PS 96-2 (ASDŘ-O).

## Zdůvodnění změny:

Dodatečné práce spojené s přesunem rozvodny představují naléhavé východisko z havarijní situace. Systémová rekonstrukce prostor dotčených průsaky bude realizována DPP jako samostatná akce v budoucnu. V tuto chvíli jde o operativní bezodkladné řešení nezbytné pro bezpečné provozování stanice metra s cestujícími a minimalizaci negativních dopadů průsaků. Zvolené řešení minimalizuje stavební zásahy a s tím spojené náklady investora na něj.

Tyto práce však nebyly součástí původního zadání dle DVZ, nebyly objektivně předvídatelné, tedy nejsou součástí smlouvy o dílo a z pohledu zhotovitele stavby se jedná o vícepráce spojené s dopadem do termínu dokončení stavby.

Rozpočtové položky, které nebyly součástí základní smlouvy o dílo a nejsou zatříditelné dle URS, jsou podloženy nabídkou subdodavatele (společností BREMA spol. s r.o.) -Příloha č. 4. Jedná se o ucelenou část nad rámec zadání, fungující však jako celek, na které je nutné provést revize zařízení, funkční a komplexní zkoušky včetně uvádění do provozu v souladu s předpisy Drážního úřadu, a z tohoto důvodu nebylo možné zadat víceplnění jinému dodavateli.

Geneze a vývoj problematiky průsaků je shrnut ve výtahu ze zápisu z KD stavby - bodu 20.1. náhlé průsaky-teče vody do stanice, který je součástí přílohy č. 3. Výňatek z připraveného dodatku projektové dokumentace DPS pro přemístění rozvaděčů RU02 a skříně AB41B včetně AB-PC do m.č. 212, v tomto případě souhrnná technická zpráva, je příložen v Příloze č. 2. Stanovisko autorského dozoru a obstaravatele je uvedeno v Příloze č. 5 a č. 6. Pro úplnost fotodokumentace dotčených prostor se zastiženým průsakem vody je zařazena jako Příloha č. 7.

## Posouzení změny - autorský dozor projektu

METROPROJEKT Praha a.s.

Podpis:



Souhlasím s použitými výměrami, materiály i výše uvedeným zdůvodněním.

Stavba: <b>Rekonstrukce nástupiště stanice Muzeum A</b>	Číslo smlouvy: 000883 00 16	SO	Změna stavby č: <b>16</b>
---	-----------------------------	----	---------------------------

### POSOUZENÍ ZMĚNY STAVBY

#### DOPADY ZMĚNY:

Do projektové dokumentace: ano  
 Do časového plánu stavby: ano - posun termínu dokončení o 90 dnů  
 (platí pouze pro tu část díla, která je předmětem tohoto ZL)  
 Do ceny stavby: zvýšení o: **1 145 523,56 KČ**  
 snížení o: KČ

#### NAVRHOVATEL ZMĚNY STAVBY - firma, jméno:

Podpis:

**HOCHTIEF CZ a.s., divize Dopravní stavby**

Vedoucí projektového týmu

#### VYJÁDRĚNÍ VE VĚCÍCH TECHNICKÝCH:

Za Zhotovitele:

Souhlasím

Za Mandatáře/Obstaravatele:

HOCHTIEF CZ a.s., divize Dopravní stavby  
 Vedoucí technolog - připravář

Inženýring dopravních staveb a.s.  
 Vedoucí odboru realizace staveb 3610

#### VYJÁDRĚNÍ VE VĚCÍCH FINANČNÍCH:

Za Zhotovitele:

Za Mandatáře/Obstaravatele:

HOCHTIEF CZ a.s., divize Dopravní stavby  
 Vedoucí projektového týmu

Inženýring dopravních staveb a.s.  
 Vedoucí odboru realizace staveb 3610

#### VYJÁDRĚNÍ ZA ZHOTOVITELE PŘEDKLÁDÁTELE:

Ředitel divize

HOCHTIEF CZ a.s., divize Dopravní stavby

#### CELKOVÉ DOPORUČENÍ: Doporučuji ke schválení

Za Mandatáře/Obstaravatele:

Podpis:

Inženýring dopravních staveb a.s.  
 ředitel divize 3600

Za Objednatele:

Podpis:

Dopravní podnik hl. m. Prahy, akciová společnost  
 Projektový manažer 700220 Stavby

Dopravní podnik hl. m. Prahy, akciová společnost  
 Vedoucí oddělení 700220 Stavby

Za Objednatele:

Za Objednatele:

Dopravní podnik hl. m. Prahy, akciová společnost  
 Vedoucí odboru 700200 Investice

Dopravní podnik hl. m. Prahy, akciová společnost  
 Investiční ředitel

Dopravní podnik hl. m. Prahy, akciová společnost

Vedoucí odboru 700100 Strategický a investiční rozvoj

**Seznam příloh ke změně stavby:**

Číslo přílohy	Název	Počet listů
Příloha č. 1	Ocenění návrhu změny stavby	8x A4
Příloha č. 2	Výňatek z Dodatku DPS - Souhrnná technická zpráva	5x A4
Příloha č. 3	Výňatek ze zápisů z kontrolních dnů stavby	4x A4
Příloha č. 4 - a	Cenová nabídka subdodavatele (BREMA, spol. s r.o.)	2x A4
Příloha č. 4 - b	Cenová nabídka subdodavatele (METROPROJEKT Praha a.s.)	1x A4
Příloha č. 5	Stanovisko autorského dozoru	1x A4
Příloha č. 6	Vyjádření obstaravatele	2x A4
Příloha č. 7	Fotodokumentace	4x A4
	<b>Celkem počet stran změny stavby</b>	<b>27x A4</b>

# Rekonstrukce nástupiště st. Muzeum A

místnost č. 212 přemístění rozvaděčů

<b>Provozní soubory</b>	
PS 93-1 Slaboproud	17 373,35
PS95 VZT	47 776,00
PS 96-1 ASDŘ-T	108 837,00
PS 96-2 ASDŘ-O	307 300,85
<b>Provozní soubory celkem</b>	<b>481 287,20</b>
<b>Objekty</b>	
SO 01 Stavební a architektonické řešení	88 142,86
SO 02 Elektro osvětlení	522 043,50
<b>Objekty celkem</b>	<b>610 186,36</b>
<b>Vedlejší a ostatní náklady</b>	
Zařízení staveniště	15 800,00
MUV	20 250,00
Projektové práce /dokumentace skutečného provedení/ - viz nabídka firmy METROPROJEKT Praha a.s.	18 000,00
<b>Vedlejší a ostatní náklady celkem</b>	<b>54 050,00</b>
<b>Cena stavby bez DPH v Kč</b>	<b>1 145 523,56</b>

## ROZDÍLOVÝ SOUPIS PRACÍ

Stavba: Rekonstrukce nástupiště st. Muzeum A - dodatek (m.č.212)

Objekt: PS 93-1 Slaboproudá zařízení

16.8.2018

P.Č.	Kód položky	Popis	MJ	Množství DPS	Jednotková cena	Cena celkem	Výpočet, komentář, odkaz na část dokumentace
1	2	3	4	6	7	8	9

### 1 Telefonní rozvody

1		Telefonní přístroj - analogový	ks	1,00	1 332,00	1 332,00	jednotková cena dle nabídky dodavatele včetně 13% koordinační činnosti jediný možný dodavatel z důvodu rozšíření celku a zachování záruk
2		Programování ústředny	hod	1,00	1 021,00	1 021,00	jednotková cena dle nabídky dodavatele včetně 13% koordinační činnosti jediný možný dodavatel z důvodu rozšíření celku a zachování záruk
3		Telefonní zásuvka RJ12	ks	1,00	372,00	372,00	jednotková cena dle nabídky dodavatele včetně 13% koordinační činnosti jediný možný dodavatel z důvodu rozšíření celku a zachování záruk
4	SIL-062	kabel Cu "R" M 2x2x0,5 - stíněný	m	40,00	62,00	2 480,00	jednotková cena dle SoD

### Ostatní

5	SLA-073	perforovaný L profil žár. zinkovány	m	2,00	307,00	614,00	jednotková cena dle SoD
6	SLA-078	upínací pásky nerez	ks	100,00	20,00	2 000,00	jednotková cena dle SoD
7	SLA-079	označovací štítky	ks	8,00	41,00	328,00	jednotková cena dle SoD
8	SLA-080	uvolnění stávajících prostupů	ks	4,00	537,00	2 148,00	jednotková cena dle SoD
9	POT-001	Požární ucpávky - instalace	m2	0,07	8 205,00	574,35	jednotková cena dle SoD
10	SLA-086	komplexní zkoušky	hod	4,00	644,00	2 576,00	jednotková cena dle SoD
11	SLA-087	Revize	hod	8,00	491,00	3 928,00	jednotková cena dle SoD

**Celkem**

**17 373,35**

## SOUPIS PRACÍ

CPV: 45234125-8

Stavba: Rekonstrukce nástupiště st. Muzeum A

Objekt: D.6 - PS 95 Vzduchotechnická zařízení

Objednatel:

Zhotovitel:

Datum: 23.9.2015

JKSO: 825 85

P.Č.	Kód položky	Popis	MJ	Množství celkem	Cena jednotková	Cena celkem	Výpočet, komentář, odkaz na část dokumentace
1	2	3	4	5	6	7	8

### 24 Zař.č.24.2 Úprava

Přívod a odvod							
1	VZT-O1	Požární izolace EI 90	m2	12,500	2 022,00	25 275,00	jednotková cena dle SoD
2	VZT-24.1	Potrubí čtyřhr.sk.l poz.plech	m2	10,000	526,00	5 260,00	jednotková cena dle SoD
3	VZT-O6	Komplexní a funkční zkoušky	hod	16,000	821,00	13 136,00	jednotková cena dle SoD
4	VZT-O6	Zaregulování na projektované parametry	h	5,000	821,00	4 105,00	jednotková cena dle SoD

**Poznámka: Položky obsahují dodávku včetně montáže a spojovacího materiálu.**

Celkem

47 776,00

**NEOCENĚNÝ VÝKAZ VÝMĚR**

 Stavba: **METRO st. Muzeum - A - doplnění PK**

Objekt: PC 96		ASDR Technologie						
DPS		místnost č. 212 přemístění rozvaděčů			2017-04			
P.Č.	Výrobce	Popis	MJ	Množství DPS	Jednotková cena	Cena celkem	Poznámka	
1	2	3	4	5	6	7	8	
		<b>Dodávky:</b>						
		<b>Rozvaděč 12AB2:</b>						
1	750 014	úprava v rozvaděči 12AB2	hod	20,00	443,00	8 860,00	jednotková cena dle SoD,nejbliže možné zatřídění	
		<b>Kabely a nosné konstrukce :</b>						
		<b>Kabely a kabelové trasy musí splňovat požadavky vyhl. 23/2008 a závazné podmínky stanovené SGR č. 22-2012-01. Musí být schválené pro použití v Metru.</b>						
	750 029	kabel CXFE-R-M(J) 30x1, barva pláště oranžová	m	15,00	232,00	3 480,00	jednotková cena dle SoD	
	750 106	Kabel CXFE-R(O) 4x1 , barva pláště oranžová	m	60,00	59,00	3 540,00	jednotková cena dle SoD	
		Použit párované kabely (např. z Kabelovny Chyšce)						
	759 013	Kabelová C-lišta včetně kotvicího materiálu, izolačních podložek atd., provedení P(750)90 - M	m	30,00	419,00	12 570,00	jednotková cena dle SoD	
	759 014	Šroubová distanční přichytka pro kabely a trubky (rozměr podle konkrétně použitých kabelů a ochranných trubek)	ks	60,00	59,00	3 540,00	jednotková cena dle SoD	
	750 102	Sada drobného montážní materiálu, štítky, průchodka, návlečky pro úpravy v 12AB4	kpl	0,50	8 408,00	4 204,00	50 % z položky dle DVZ ,jednotková cena dle SoD, nejbližší možné zatřídění	
	759 042	stavební přípomoc	hod	16,00	236,00	3 776,00	jednotková cena dle SoD	
		<b>Přístroje polní instrumentace</b>						
	750 015	Odporový snímač teploty prostorový, -30 až +60stC	ks	1,00	1 807,00	1 807,00	jednotková cena dle SoD	
		<b>Software:</b>						
	750 034	Programové vybavení pro PCD2 - SW ( 12AB2)	hod	30,00	493,00	14 790,00	jednotková cena dle SoD	
	750 035	Úprava SW vybavení včetně vizualizace na CD, ZTC a servisních pracovištích	hod	15,00	616,00	9 240,00	jednotková cena dle SoD	
		<b>Ostatní:</b>						
	750 036	předkomplexní příprava a vyzkoušení, oživení systému, individuální zk.	hod	20,00	493,00	9 860,00	jednotková cena dle SoD	
	759 038	Individuální a komplexní zkoušky	hod	20,00	507,00	10 140,00	jednotková cena dle SoD	
	759 039	Výchozí revize elektrických zařízení + revizní zpráva	hod	8,00	1 188,00	9 504,00	jednotková cena dle SoD	

759 041	Zajištění průkazu způsobilosti	ks	1,00	11 885,00	11 885,00	jednotková cena dle SoD
POT-001	Požární těsnění - kompletní provedení vhodného systému těsnění pro daný prostup včetně protokolu	m2	0,20	8 205,00	1 641,00	jednotková cena dle SoD
	<b>Celkem:</b>				<b>108 837,00</b>	



## SOUPIS PRACÍ

Stavba: Rekonstrukce nástupiště st. Muzeum A

Objekt: PS 96-2 ASDŘ-O

JKSO: 825 85

Objednatel:

Zhotovitel:

Datum:

P.Č.	Kód položky	Popis	MJ	Množství celkem	Cena jednotková	Cena celkem	Výpočet, komentář, odkaz na část dokumentace
1	2	3	4	5	6	7	8
<b>759.1 ASDŘ-O - Hardware</b>							
1	759 005	Dozbrojení skříně AB41B	ks	1,000	9 977,90	9 977,90	jednotková cena dle nabídky dodavatele včetně 13% koordinační činnosti jediný možný dodavatel z důvodu rozšíření celku a zachování záruk
<b>759.2 ASDŘ-O - Kabeláž a nosné kabelové konstrukce</b>							
2	759 008	Metalický kabel Cu (O) 30x1 mm2, provedení "V" - P(750)90 - M, celkové stínění, hnědý plášť	m	86,000	256,00	22 016,00	jednotková cena dle SoD
3	759 009	Metalický kabel Cu 1x 16 mm2 zž, provedení "R"	m	30,000	100,00	3 000,00	jednotková cena dle SoD
4	759 012	Kabelový žlab do 300/60 mm s vikem včetně závěsů, výložníků, spojovacího a kotvícího materiálu, izolačních podložek atd., provedení P(750)90 - M	m	10,000	2 321,00	23 210,00	jednotková cena dle SoD
<b>759.4 ASDŘ-O - Dopracování dokumentace systému v rámci dodávky</b>							
5	759 030	Dopracování dokumentace HW části ASDŘ-O (podklady pro realizaci HW části ASDŘ-O)	ks	0,25	84 977,00	21 244,25	jednotková cena dle SoD
6	759 031	Dopracování dokumentace SW části ASDŘ-O (podklady pro realizaci uživatelského SW ASDŘ-O)	ks	0,25	148 562,00	37 140,50	jednotková cena dle SoD
7	759 032	Dopracování dokumentace systému Luxmate (podklady pro parametrizaci a zaregulování systému Luxmate)	ks	0,25	57 048,00	14 262,00	jednotková cena dle SoD
<b>759.5 ASDŘ-O - Ostatní</b>							
8	759 034	Demontáž/zpětná montáž/lokální přeložení resp. vyřešení kolizí nové kabeláže se stávajícím stavem	ks	0,25	79 867,00	19 966,75	jednotková cena dle SoD - 25 procent z ceny
9	759 035	Odladění uživatelského SW ASDŘ-O	ks	1,00	57 642,00	57 642,00	jednotková cena dle SoD kompletní rozsah pro uvedení zařízení do provozu
10	759 036	Adresace, nastavení a SW konfigurace systému Luxmate	ks	1,00	15 212,70	15 212,70	jednotková cena dle SoD kompletní rozsah pro uvedení zařízení do provozu
11	759 037	Zaregulování systému osvětlení	ks	1,00	14 262,00	14 262,00	jednotková cena dle SoD kompletní rozsah pro uvedení zařízení do provozu
12	759 038	Individuální a komplexní zkoušky	hod	24,00	507,00	12 168,00	jednotková cena dle SoD včetně zajištění účasti dotčených osob
13	759 039	Výchozí revize elektrických zařízení + revizní zpráva	hod	8,00	1 188,00	9 504,00	jednotková cena dle SoD rozsah a obsah podle platné legislativy
14	759 040	Vypracování protokolu UTZ	ks	1,00	14 262,00	14 262,00	jednotková cena dle SoD rozsah a obsah podle platné legislativy
15	759 041	Zajištění průkazu způsobilosti	ks	1,00	11 885,00	11 885,00	jednotková cena dle SoD rozsah a obsah podle platné legislativy
16	759 042	Stavební přímomoce	hod	30,00	236,00	7 080,00	jednotková cena dle SoD průrazy, drážkování, vrtání pro kabelové trasy, zámečnické práce drobného rozsahu apod.

P.Č.	Kód položky	Popis	MJ	Množství celkem	Cena jednotková	Cena celkem	Výpočet, komentář, odkaz na část dokumentace
1	2	3	4	5	6	7	8
17		Spojka optického kabelu "V" 8x MM 62,5/125 vč. Měření	kpl	1,00	12 006,25	12 006,25	jednotková cena dle nabídky dodavatele včetně 13% koordinační činnosti jediný možný dodavatel z důvodu rozšíření celku a záchování záruk
18	POT-001	Požární těsnění - kompletní provedení vhodného systému těsnění pro daný vstup včetně protokolu	m2	0,30	8 205,00	2 461,50	jednotková cena dle SoD
<b>Celkem</b>						<b>307 300,85</b>	

Rekonstrukce nástupiště st. Muzeum A

## ROZDÍLOVÝ SOUPIS PRACÍ

CPV: 45234125-8

Stavba: Rekonstrukce nástupiště st. Muzeum A Objekt: SO 01 Stavební a konstrukční řešení  
JKSO: 825 85

P.Č.	Kód položky	Popis	MJ	Množství DPS	Cena jednotková	Cena celkem DPS	Výpočet DVZ, komentář, odkaz na část dokumentace
1	2	3	4	5	6	7,00	8
1	900-020	Vybourání kovových dveří včetně zárubně- dvoukřídle 1400/1970	ks	1,000	2 223,00	2 223,00	jednotková cena dle SoD
2	772-001	Vybourání keramické dlažby	m2	9,280	605,00	5 614,40	jednotková cena dle SoD nejblíží možné zařídění cena obsahuje náklady na poplatek za skládku
3	612-002	Omítka nových stěn a přiček	m2	10,000	527,00	5 270,00	jednotková cena dle SoD 7 m2 nové omítky - vnitřní část 3 m2 nové omítky - vnější část
4	612-003	Vyčištění stěn, opravy a doplnění poškozených částí, vč. odvozu a likvidace suti - rozsah: vyčištění 100%, opravy cca 50%	m2	42,500	351,00	14 917,50	jednotková cena dle SoD 42,5 m2 dle skutečného zaměření na stavbě - vnitřek místnosti - oprava omítek
5	612-004	Vyčištění podlahy, odstranění a doplnění vadných částí vč. odvozu a likvidace suti - rozsah: vyčištění 100%, opravy cca 40%	m2	9,280	644,00	5 976,32	jednotková cena dle SoD
6	783933151	Penetrační nátěr betonových podlah epoxidový	m2	9,280	134,00	1 243,52	cena dle ceníku ÚRS II. pololetí 2018
7	783937163	Krycí nátěr betonových podlah epoxidový dvojnásobný	m2	9,280	254,00	2 357,12	cena dle ceníku ÚRS II. pololetí 2018 Nátěr podlahy - bezotěrový, snadno omyvatelný, bezprašný /epoxidový systém/
8	767-029	Nové požární dveře 900/1970 EW90DP1-C, včetně zárubně	m2	1,000	31 319,00	31 319,00	jednotková cena dle SoD kování koule /z venku/ - klika
9	784-001	Výmalba	m2	52,500	76,00	3 990,00	jednotková cena dle SoD
10	SIL-070	Stavební připomoci (zhotovení prostupu, zezdění, upevnění konstrukcí a pod.)	hod	64,000	238,00	15 232,00	jednotková cena dle SoD Vybourání otvoru /prostupu/ pro nové VZT potrubí Dozdění původního otvoru pro VZT Zazdění prostupu ve stěně po demontáži podtlakové klapky Ostatní stavební připomoce a práce

**Cena změny celkem bez DPH**

**88 142,86**

## OCENĚNÝ SOUPIS PRACÍ

Stavba: Rekonstrukce nástupiště Muzeum A  
 Změna Z1 - přemístění rozváděčů z důvodu zatékání do rozvoden  
 Část: SO 02 Osvětlení  
 JKSO: 825 85

Objednatel:  
 Zhotovitel:  
 Datum:

P.Č.	Kód položky	Popis	MJ	Množství celkem	Cena jednotková	Cena celkem	Výpočet, komentář, odkaz na část dokumentace
1	2	3	4	5	6	7	8
<b>Osvětlení</b>							
<b>740 Elektroinstalace - silnoproud</b>							
<b>Rozváděče doobrojení, úprava</b>							
1	742.01-001	Napojení ve stávajícím hlavním rozváděči RU220 stanice na stávající rezervní pozice, definitivní napájení RU02	kpl	1	11 366,00	11 366,00	jednotková cena dle SoD nejbližší možné zařazení
2		Provizorní rozváděč RU02 viz.samostatná příloha 005	kpl	1	45 380,80	45 380,80	jednotková cena dle nabídky dodavatele včetně 13% koordinační činnosti jediný možný dodavatel z důvodu rozšíření celku a zachování záruk
Kabelové konstrukce např. Bettermann/v případě svislé montáže žebřík SLG4..NS, v případě vodorovné montáže LG6..VS/dle protokolu č.14/2010-TR a č.16/2010-TR. Montáž provádět dle "montážní specifikace č.06/2007 pro sestavy kabelových nosných systémů KTS se zkouškou požární odolnosti ve smyslu směrnice SM 22-2012-00 včetně změn a dodatků -poslední 04/2014							
3	742.03-001	Kabelový žebřík šíře 400mm + protipožární přepážka v celé délce, včetně příslušenství - izolované uchycení, spojky, rohové profily vnitřní a vnější atd. - komplet - prov.pro metro + uchycení kabelů pomocí třmenových příchytok vícenásobných(jednoduchá, dvojnásobná, trojnásobná) po 0,3m - započítáno v této položce	m	40	1 638,00	65 520,00	jednotková cena dle SoD
4	742.03-004	Profilová lišta WP 30 35 FT(kabely "R") - profilová lišta 2068 FT(kabely "R")	m	20	194,00	3 880,00	jednotková cena dle SoD
5	742.03-003	Kabelové a trubkové příchytky 733 G, spona OBO Grip M15	kus	120	44,00	5 280,00	jednotková cena dle SoD
6	742.03-006	Instalační krabice se zachováním funkční schopnosti vedení připožáru	ks	21	595,00	12 495,00	jednotková cena dle SoD
Kabely ohniodolné se zaručenou funkční schopností při požáru 90 minut, zkoušené dle ČSN IEC 60 331- 21,23,25(kabely V). Barva pláště světle hnědá. Musí splňovat podmínky čl.8.3, 8.4 zásad PO pro projektování a výstavbu Pražského metra SGR DP hl.m.Prahy č.22							
7	742.04-002	kabel "V" O 3x1,5 Cu-P(750)90-M vč.ukončení	m	580	21,00	12 180,00	jednotková cena dle SoD
8	742.04-003	kabel "V" O 3x2,5 Cu-P(750)90-M vč.ukončení	m	40	25,00	1 000,00	jednotková cena dle SoD
9	742.04-004	kabel "V" J 3x2,5 Cu-P(750)90-M vč.ukončení	m	180	25,00	4 500,00	jednotková cena dle SoD
10	742.04-007	kabel "V" J 3x6 Cu-P(750)90-M vč.ukončení	m	320	68,00	21 760,00	jednotková cena dle SoD
11	742.04-008	kabel "V" J 3x4 Cu-P(750)90-M vč.ukončení	m	40	59,00	2 360,00	jednotková cena dle SoD
12	742.04-001	kabel "V" J 3x1,5 Cu-P(750)90-M vč.ukončení	m	30	20,00	600,00	jednotková cena dle SoD
13	742.04-010	kabel "V" J 3x25 Cu-P(750)90-M vč.ukončení	m	180	232,00	41 760,00	jednotková cena dle SoD
<b>742.11 Ostatní</b>							
14	742.11-001	Materiál pro protipož. odděl. kabelů( schvál. pro metro) např. Cemvín atd.	m2	5,000	302,00	1 510,00	jednotková cena dle SoD
15	742.06-002	Zářivkové svítidlo A1 1x36W, typ METROVA 1x36W HF DIM, zdroj 3000lm,prov.pro metro	ks	1	3 902,00	3 902,00	jednotková cena dle SoD
16	742.06-004	Zářivkové svítidlo D 2x58W, typ METROVA 2x58W 2xHF, zdroj 4800lm, prov.pro metro	ks	1	4 398,00	4 398,00	jednotková cena dle SoD
15	742.11-002	Plastický tmel pro utěsnění instalačních krabic a svítidel	kg	1,000	267,00	267,00	jednotková cena dle SoD
17	742.11-003	Ostatní drobný mat.(hmoždinky, šrouby, podložky atd.)	kpl	0,150	168 288,00	25 243,20	15% z položky dle DVZ - jednotková cena dle SOD
18	742.11-004	Ochranná barva HY-ZINC EXTRA	kg	1,000	486,00	486,00	jednotková cena dle SoD
19	742.11-005	Výchozí revize, revizní zpráva	hod	10,000	594,00	5 940,00	jednotková cena dle SoD
20	742.11-006	Průkaz UTZ	ks	2,000	1 783,00	3 566,00	jednotková cena dle SoD
21	742.11-008	Práce na stávajícím zařízení	hod	32,000	471,00	15 072,00	jednotková cena dle SoD
22	742.11-009	Montážní mechanismy	kpl	0,250	71 310,00	17 827,50	jednotková cena dle SoD
23	742.11-010	Demontáž stávající elektroinstalace	hod	120,000	281,00	33 720,00	jednotková cena dle SoD
24	742.11-011	Montáž	hod	400,000	352,00	140 800,00	jednotková cena dle SoD
25	742.11-012	Stavební přípomocce - průrazy, vrtání	hod	70,000	589,00	41 230,00	jednotková cena dle SoD

**Celkem**

**522 043,50**

Změna:	Název změny:	Datum:	Provedl:	Podpis:
--------	--------------	--------	----------	---------

Investor:  
**Dopravní podnik hl. m. Prahy a.s.**  
 Sokolovská 217/42  
 190 22 Praha 9

Objednatel:  
**HOCHTIEF CZ, a.s.**  
 Plzeňská 16/3217  
 150 00 Praha 5

**METROPROJEKT Praha a.s.**  
 nám. I. P. Pavlova 2/1786  
 120 00 Praha 2



**METROPROJEKT**

Souprava číslo:

HIP: Podpis: Název a účel díla:



**Rekonstrukce nástupiště  
 stanice Muzeum A**

Stupeň: **DPS - dodatek**

Dopracování dokumentace pro provedení stavby

Zpracovatelský útvar:

**S51**

tel:

Název části díla:

**Přemístění rozváděče RU02 do m.č.212**

Vypracoval: Podpis:



Název přílohy:

**Tecnická zpráva**

Změna:

-

Vypracoval:

**viz. uvnitř**

Číslo příl.:

Skart. znak: **V20/2039** Datum: **09/2018**

Počet formátů: **xA4** Měřítko: -

IČD: 17 7109 000 00 00 00

**000**



## HOCHTIEF CZ a. s., divize Dopravní stavby

Plzeňská 16/3217  
150 00 Praha 5



V Praze dne: 15. 9. 2018

### Cenová nabídka č.: NA151094INLKrev14

1. Akce: **Rekonstrukce nástupiště Muzeum A**
2. Předmět: Vícepráce
3. Podklady: Prohlídka na stavbě
4. Cena:

ODKAZ NA PS/SO DLE DPS	Popis	MJ	Množství DPS	Jednotková cena	Cena celkem
	3	4	6	7	8
PS 93-1 Slaboproudá zařízení	Telefonní přístroj - analogový	ks	1,00	1 178,76	1 178,76
PS 93-1 Slaboproudá zařízení	Programování ústředny	hod	1,00	903,54	903,54
PS 93-1 Slaboproudá zařízení	Telefonní zásuvka RJ12	ks	1,00	329,20	329,20
PS 95-2 ASDŘ-O	Dozbrojení skříně AB11B	ks	1,00	8 830,00	8 830,00
PS 95-2 ASDŘ-O	Spojka optického kabelu "V" 8x MM 62,5/125 vč. měření	kpl	1,00	10 625,00	10 625,00
SO 02 Osvětlení	Provizorní rozváděč RUC2 viz.samostatná příloha 005	kpl	1,00	40 160,00	40 160,00

**Celkem**

**62 026,50**

5. Technický popis: Cenová nabídka byla zpracována dle výše uvedených podkladů. Pokud dojde ze strany objednatele ke změnám nebo upřesnění zadání, bude tato okolnost zohledněna v ceně za dílo.

6. Obchodní podmínky nabídky:

- cena je v Kč bez DPH, platnost cenové nabídky je 3 měsíce,
  - cenová nabídka je platná jako celek a nelze z ní vyčleňovat pouze jednotlivé položky či oddíly,
  - záruky dle uzavřené smlouvy o dílo,
  - termín dokončení do 15. 12. 2018,
  - všechna zařízení nebo služby jmenovitě neuvedené v naší nabídce nejsou její součástí.
- V případě změn v podmínkách zadání nebo projektové dokumentaci si zhotovitel vyhrazuje právo na aktualizaci cenové nabídky,
- Informace uvedené v nabídce slouží pouze pro objednatele cenové nabídky a jejich použití se řídí § 1730, odstavec 2 Zákona č. 89/2014 Občanský zákoník a nemohou být poskytnuty třetím osobám.





7. Kontaktní osoba:




8. Příloha: bez příloh

Těšíme se na spolupráci a isme s pozdravem





HOCHTIEF CZ a. s.  
 divize Dopravní stavby  
  
 vedoucí projektového týmu SV  
 Plzeňská 16/3217  
 150 00 Praha 5

VÁŠ DOPIS ZNAČKY / ZE DNE  
 /

NAŠE ZNAČKA  
 10-1/6572/2018/Pe

VYŘIZUJE / LINKA  


V PRAZE DNE  
 21.09.2018

**Věc: Cenová nabídka**

Vážený pane,  
 na základě Vaší poptávky si Vám dovoluujeme zaslat cenovou nabídku na dokumentaci skutečného provedení stavby pro akci **"Rekonstrukce nástupiště stanice Muzeum A - Přesun rozvodny č. m. 212"**.

**Cenová nabídka:**

Cena bez DPH.....	18 000,- Kč
DPH 21 %.....	3 780,- Kč
Cena včetně DPH.....	21 780,- Kč

**Nezbytné podklady pro vypracování DSPS:**

Objednatel předá tyto podklady: geodetická dokumentace skutečného provedení stavby v \*.dwg, zákresy změn do dokumentace, zápisy o projednání změn, zápisy ze stavebního deníku apod.

Děkujeme Vám za oslovení a těšíme se na spolupráci.


S pozdravem



METROPROJEKT Praha a.s.  
 náměstí I. P. Pavlova 1786/2, 120 00 Praha 2, Nové Město, IČ: 45271895







Dopravní podnik hl. m. Prahy, a.s.  
Sokolovská 217/42  
190 22 Praha 9

Vyjádření projektanta:  
**Stanovisko AD ke změnovému listu ZL16**

Předmětem tohoto vyjádření je zdůvodnění změny technického řešení – vytvoření nové rozvodny v místnosti číslo 212 a přesunu rozvaděčů z rozveden dotčených průsaků do této rozvodny, práce budou provedeny v rámci akce Rekonstrukce nástupiště stanice Muzeum A.

V průběhu 03/2018 byla stanice Muzeum A postižena silnými průsaky podzemní vody. Tyto průsaky rychle nabývaly na intenzitě a zasáhly velkou část stanice. Vzhledem k tomu, že tyto intenzivní průsaky se objevily a přetrvávaly v době dlouhotrvajícího sucha, a i vzhledem k jejich intenzitě lze říct, že se nejedná o průsaky podzemní vody, ale že zdroj vody je externí, zřejmě z poškozených inženýrských sítí. Nejvíce postiženy jsou prostory mezipodesty přímého výstupu, prostory u výtahu v čele nástupiště a prostory m.č. 117 a jejího okolí. Tyto průsaky se rovněž výrazně projeví u blízké stavby rekonstrukce Národního muzea.

Vlivem těchto průsaků je zcela nevyhovující stav v místnostech č. 204 (rozvodna na mezipodestě přímého výstupu) a 205E (prostory před výtahem) pro osazení nové technologie.

Vzhledem k této skutečnosti bylo dohodnuto z důvodu bezpečnosti a zachování provozu nutno přemístit rozvaděče z těchto místností. Pro nové umístění je vytipována a následně bude stavebně upravena místnost číslo 212.

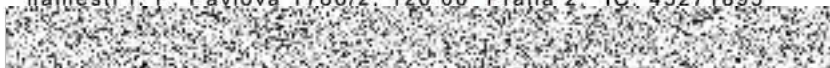
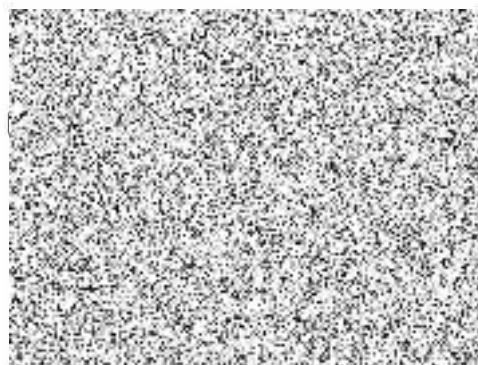
#### **Závěr:**

Navržené úpravy (resp. doplnění) technického řešení jsou nezbytně nutné z hlediska zachování bezpečnosti provozu stanice metra. Navržené řešení umožňuje relativně rychlé řešení vzniklé situace a zároveň minimalizuje stavební zásahy a tím i potřebné investiční náklady.

V Praze 19.9.2018

Rozdělovník:

- Objednatel:
- Obstaravatel:
- Zhotovitel:



**Rekonstrukce nástupiště st. Muzeum A**  
**- přesun rozvodny – vyjádření obstaravatele**

**Důvody přesunu rozvodny – rozváděčů :**

- stanice metra Muzeum byla postižena silnými průsaky od 03/2018
- průsaky byly ze zdroje mimo objekt metra a nebyly vyvolány činností stavby a provozem metra
- nejvíce postižené prostory : - prostor mezipodesty přímého výstupu ze stanice trasy A
  - stávající rozvodna m.č. 205E u výtahu pro cestující
  - m.č. 117 pro umístění v rámci stavby

**Přijatá opatření pro minimalizaci dopadů průsaků :**

- od zjištění průsaků byla z důvodů bezpečnosti, neohrožení provozu metra a provádění stavby prováděna nutná okamžitá opatření na minimalizaci negativních dopadů průsaků, která vzhledem k prolínání se těchto prostor byla prováděna v koordinaci JDCM a stavby, opatření byla prováděna i s ohledem na minimalizaci dopadů průsaků na konstrukce stanice
- systémová opatření v zasažených prostorách budou realizována jako samostatná akce
- realizace opatření byla projednávána a dokumentována v kontrolních dnech stavby
- v návaznosti na praktické výsledky opatření byla vyhodnocována situace pro možnosti realizace stavby dle platné PD s tím, že byla postupně navržena opatření, která jsou předmětem navržené změny stavby řešené jako Změna stavby před dokončením

**Technické řešení změny stavby – přesunu rozvodny**

- vytvoření nové rozvodny ze stávající m.č. 212 její úpravou pro požadavky na rozvodnu včetně zřízení nového požárního úseku pro přesun rozvaděče RU02
- protipožárně bude m.č. 212 upravena osazením protipožárních dveří a protipožární izolací VZT rozvodů v místnosti s úpravou prostupu mezi m.č. 212 a 210 a doplněním teplotního čidla
- postupně bude ve stávající rozvodně m.č. 205E osazen provizorní rozvaděč RU02 a potom přesunut stávající rozvaděč RU02 - definitivní do nové rozvodny v m.č. 212
- z důvodů nevyhovujícího stavu prostor v m.č. 204 (rozvodna osvětlení na mezipodestě přímého výstupu z trasy A) budou v m.č. 212 umístěny rozvaděče AB41B a AB41PC a uvažovaná podr. skříň AB41A nebude prozatím zapojena, vše je zařízením ASDŘ-O
- zapojení telef. linky z m.č. 212 do stávajícího Krone boxu 3/6 na chodbě před m.č. 226
- v m.č. 117 bude telef. Krone box a opt. rozvaděč s propojením do sdělovací místnosti
- bude proveden úprava kabeláže k zařízením zasaženým navrhovanou změnou stavby

**Dopady do stanice metra Muzeum A**

- provádění realizace navrhovaných opatření nebude mít negativní dopad do provozu stanice a to jak do provozu zařízení a systémů, tak do provozu s cestujícími
- stav dosažený realizací navrhované změny stavby nebude horší proti řešení předpokládaného řešení stavby a stávajícího stavu zařízení a konstrukcí stanice metra, dočasné nezapojení podružné skříň AB41A nemá vliv na provoz na provozní funkci zařízení ASDŘ-O

**Dopady do stavby Rekonstrukce nástupiště st. Muzeum A**

- realizace stavby se navrhovanou změnou prodlouží o 3 měsíce
- pro realizaci návrhu bude vydána Změna stavby před dokončením s dopadem do technického řešení

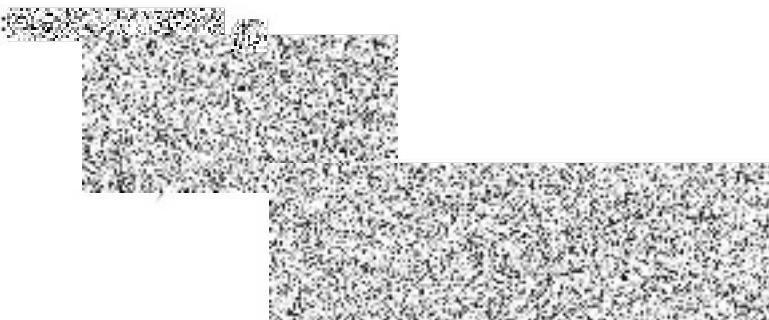


- stavby, stanovená doba realizace stavby do 31.12.2018 se z hlediska stavebního úřadu nemění
- finanční dopad je řešen v souladu se ZVZ

#### Závěr – doporučení obstaravatele

- průsaky do stanice nebyly způsobeny realizací stavby ani provozem metra
- dle sledovaných a možných zjištěných skutečností konzultovaných i se sousední stavbou „Národní muzeum“ rovněž postiženou průsaky ze zdrojů mimo ní není vyloučeno, že se jednalo o zdroj z rozvodů vody a opakování situace nelze vyloučit
- provedená a navrhovaná opatření jsou nevyhnutelná a náklady na ně vynakládané jsou účelné
- již realizovaná a navrhovaná opatření jsou dle známých skutečností maximálně možná i s ohledem na bezpečnost jejich realizace a provozu metra a zároveň omezují negativní vliv průsaků do stanice metra na její konstrukce a zařízení a tím i případné ekonomické dopady do jejich odstraňování
- **obstaravatel s vědomím povinností správce stavby doporučuje přijetí a realizaci navrhované změny stavby** a zároveň doporučuje v možném krátkém čase realizaci systémových opatření proti průsakům vody do stanice metra

Za obstaravatele



Praha 21.9.2018