

Hasičský záchranný sbor Moravskoslezského kraje				
EVIDENCE SMLUV				
HMSK	SML	poř. číslo	rok	dobu plnění
Ev. číslo v SSD				

DODATEK č. 2

ke smlouvě o provádění pravidelných úklidových služeb uzavřené mezi těmito smluvními stranami:

Česká republika - Hasičský záchranný sbor Moravskoslezského kraje

Sídlo: Výškovická 40, 700 30 Ostrava-Zábřeh

Zastoupený: brig. gen. Ing. Vladimírem Vlčkem, Ph.D., ředitelem HZS Moravskoslezského kraje

IČO: 70 88 45 61

DIČ: CZ70884561 (není plátee)

Bankovní spojení: ČNB Ostrava, číslo účtu: 19 33 881/0710

(dále jen „objednatel“)

a

DELTA facility, s.r.o.

Sídlo: Dobrovského 397/8, 779 00 Olomouc

IČO: 04624041

DIČ: CZ04624041

Zastoupená: 

Bankovní spojení: Česká spořitelna, a.s., č. účtu: 4146666399/0800

zapsána v obchodním rejstříku vedeném Krajským soudem v Ostravě, odd. C, vl. 64486

(dále jen „poskytovatel“)

I.

1. Smluvní strany uzavřely dne 28.08.2017 smlouvu o provádění pravidelných úklidových služeb (ev.č. objednatele 222/2017), ve znění dodatku č. 1 ze dne 10.11.2017, jejímž předmětem je provádění pravidelných úklidových služeb včetně mytí oken 2 x ročně v objektu Integrované výjezdové centrum Třinec (dále jen „smlouva“).
2. V souladu s bodem 6 a 7 čl. VI. smlouvy se smluvní strany dohodly na zvýšení cen za poskytované služby. V návaznosti na tuto skutečnost se mění příloha č. 2 smlouvy a její aktuální znění je přílohou č. 1 tohoto dodatku.
3. Ostatní ustanovení výše uvedené smlouvy se nemění.

II.

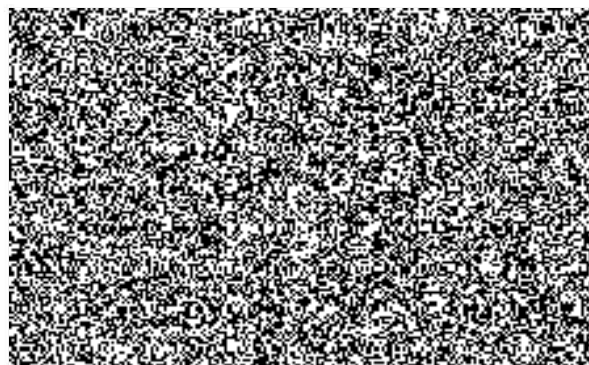
1. Tento dodatek podléhá povinnosti uveřejnění v registru smluv podle zákona č. 340/2015 Sb., o zvláštních podmínkách účinnosti některých smluv, uveřejňování těchto smluv a o registru smluv (zákon o registru smluv), ve znění pozdějších předpisů, přičemž smluvní strany souhlasí s jeho uveřejněním v plném rozsahu. Uveřejnění tohoto dodatku v registru smluv zajistí příkazce.

2. Tento dodatek nabývá účinnosti od 01.04.2019, nejdříve však dnem jeho uveřejnění v registru smluv.
3. Tento dodatek je vyhotoven v elektronické podobě. Smluvní strana podepisující tento dodatek jako druhá v pořadí je povinna prokazatelně doručit podepsaný dodatek druhé smluvní straně.
4. Smluvní strany uzavírají tento dodatek v souladu s Nařízením Evropského parlamentu a Rady (EU) 2016/679 ze dne 27. dubna 2016 o ochraně fyzických osob v souvislosti se zpracováním osobních údajů a o volném pohybu těchto údajů a o zrušení směrnice 95/46/ES (obecné nařízení o ochraně osobních údajů). Osobní údaje uvedené v tomto dodatku budou použity pouze pro účely plnění tohoto dodatku a smlouvy a při uveřejnění dodatku budou anonymizovány.
5. Nedílnou součástí tohoto dodatku je příloha č. 1 – Specifikace prostor a četnost úklidu.

Podpisy smluvních stran:



za objednatele
brig. gen. Ing. Vladimír Vlček, Ph.D.
ředitel
HZS Moravskoslezského kraje



Integrované výjezdové centrum Třinec

Číslo	Název místnosti / specifikace	Plocha v m ²	Přepočtená denní úklidová plocha v m ²	Četnost úklidu
	Pravidelný denní úklid			
	Společné prostory - 1. NP			
SP1.04	Recepce, čekárna	63,0	63,00	5x Po-Pá
SP1.06	Vestibul	64,5	64,50	5x Po-Pa
SP1.07	Zádvěří	9,0	9,90	5x Po-Pa
SP1.08	Zádvěří	8,6	8,60	5x Po-Pa
	Celkem společné prostory - 1. NP	146,0	146,00	5x Po-Pá
	Prostory Městská policie Třinec, spec.místnosti - 2.NP			
M1.04	WC Muži	5,39	5,39	5x Po-Pa
M1.05	WC Ženy	3,98	3,98	5x Po-Pa
M1.06	WC Invalide	4,86	0,97	1x týdně
M1.07	Úklid	4,73	0,95	1x týdně
M1.08	Sprechy muži	17,48	17,48	5x Po-Pá
M1.09	Šatna muži	73,17	73,17	5x Po-Pá
M1.10	Umývárna výstroje	15,21	6,08	2x týdně
M1.11	Šatna ženy	33,08	6,62	1x týdně
M1.12	Sprechy ženy	7,78	1,56	1x týdně
M1.13	WC vedení	6,49	6,49	5x Po-Pa
M1.14	Sklad	18,07	0,90	1x měsíčně
M1.15	Archiv	14,72	0,74	1x měsíčně
M1.16	Chodba	43,45	43,45	5x Po-Pa
M1.17	Chodba	46,66	46,66	5x Po-Pa
M1.18	Chodba	26,07	26,07	5x Po-Pa
M1.19	Psovodi	31,12	1,56	1x měsíčně
M1.20	Zásahovka	31,70	6,34	1x týdně
M1.21	Preventisti	20,83	4,17	1x týdně
M1.22	Denní místnosti kuchyňka	43,33	43,33	5x Po-Pá
M1.23	Zasedací	30,02	3,00	2x měsíčně
M1.24	Sklad	3,82	0,76	1x týdně
M1.25	Chodba	2,22	0,44	1x týdně
M1.26	Čajová kuchyňka	3,67	0,73	1x týdně
M1.27	Sekretariát	21,39	4,28	1x týdně
M1.28	Ředitel	26,30	5,26	1x týdně
M1.29	Zástupci ředitele	26,25	5,25	1x týdně
M1.30	Poslání vysvětlení	20,75	4,15	1x týdně
M1.31	Stálá služba	20,90	20,90	5x Po-Pa
M1.32	Drupečník	31,72	31,72	5x Po-Pá
M1.33	Zbrání	5,72	5,72	1x měsíčně
M1.34	Sířelno	4,86	4,86	1x měsíčně
M1.35	WC Ženy	4,52	4,52	5x Po-Pá
M1.36	WC Muži předstá	4,93	4,93	5x Po-Pa
M1.37	WC veřejnost	4,89	4,89	5x Po-Pa
	Celkem prostory MPO 2.NP	660,08	397,32	
	Společné prostory, spec.místnosti - 2.NP			
SP2.01	Vestibul	51,75	51,75	5x Po-Pa
SP2.02	Schodiště	11,25	11,25	5x Po-Pa
SP2.03	Výtah 675 kg	2,80	2,80	5x Po-Pá
SP2.04	Kontaktní místnost	9,35	9,35	5x Po-Pá
	Celkové společné prostory 2.NP	75,15	75,15	
	Společné prostory, spec. místnosti - 3.NP			
SP3.01	Vestibul	71,34	71,34	5x Po-Pa
SP3.02	Schodiště	11,34	11,34	5x Po-Pa
SP3.04	Kontaktní místnost	10,35	10,35	5x Po-Pa
SP3.05	Chodba	32,12	32,12	5x Po-Pá
SP3.06	Sklad	21,60	8,64	2x týdně
SP3.07	Školící místnost	69,60	27,84	2x týdně
SP3.08	Jidelna	90,95	18,19	1x týdně
SP3.09	Výdejna jídel	25,44	5,09	1x týdně
SP3.10	Mýtí a uložení termoporů, zchlaz jídel	15,96	3,19	1x týdně
SP3.11	Zázemí kuchyně	11,62	2,32	1x týdně

SP3 12	Předšň WC	2,49	2,49	5x Po-Pá
SP3 12a	WC	1,84	1,84	5x Po-Pá
SP3 14	Sprcha	2,96	2,96	5x Po-Pá
SP3 15	WC muži	12,14	12,14	5x Po-Pá
SP3 16	WC ženy předšň	8,10	8,10	5x Po-Pá
SP3 17	WC invalidé	4,59	4,59	5x Po-Pá
SP3 18	Chodba	32,48	32,48	5x Po-Pá
SP3 19	Chodba, schodiště	13,40	13,40	5x Po-Pá
SP3 20	Šatna	26,60	26,60	5x Po-Pá
SP3 21	Chodba	3,59	3,59	5x Po-Pá
SP3 24	WC	4,57	4,57	5x Po-Pá
SP3 24a	Sprcha	1,84	1,84	5x Po-Pá
SP3 25	Sprcha	4,72	4,72	5x Po-Pá
SP3 26	Tělocvična Fitness	64,97	12,99	2x týdně
SP3 30	Tělocvična hrací plocha	542,59	217,04	2x týdně
Celkem společné prostory 3.NP		1 087,20	539,77	
Hasičský záchranný sbor, spec.místnosti - 3.NP				S:
H3 01	Velitel stanice	54,67	21,87	2x týdně
H3 02	Zasedací místnost	44,60	17,84	2x týdně
H3 03	Ložnice ženy	20,68	8,27	2x týdně
H3 04	Kuchyňka	7,09	3,08	2x týdně
H3 05	Sociální zázemí	4,94	1,98	2x týdně
H3 08	Chodba	39,41	15,76	2x týdně
H3 10	WC ženy	7,11	2,84	2x týdně
H3 11	WC muži	7,19	2,88	2x týdně
H3 12	Čajovna kuchyňka	6,31	2,52	2x týdně
H3 13	Předšň WC	4,54	1,82	2x týdně
H3 13a	Sprcha	1,51	0,60	2x týdně
H3 14	Velitelé družstev	44,14	17,66	2x týdně
H3 15	Čajovna kuchyňka	10,69	4,28	2x týdně
H3 16	Předšň WC + sprcha	4,89	1,96	2x týdně
H3 16a	WC	1,77	0,71	2x týdně
H3 17	Šatna	13,21	5,28	2x týdně
H3 18	Velitel čety	24,84	9,94	2x týdně
Celkem HZS 3.NP		298,19	119,29	

CELKOVÁ DENNÍ PLOCHA K ÚKLIDU IVC TRINEC 1 277,53

Čištění a údržba dalších prostor spojených s úklidem objektu IVC Trinec - mytí oken

Č. míst.	Prostor	Plocha v m2	Četnost úklidu	Celková úklidová plocha v m2 za rok (úklid 2x ročně)
	Celková výměra oken k umytí a zasklených ploch	1639	2 x ročně	3278

mytí probíhá z vnitřní i vnější strany, včetně rámu

CELKOVÁ PLOCHA OKEN IVC TRINEC 1 639

	ÚKLID			OKNA	
	Cena za 1 m2 úklidu (přepočtená denní úklidová plocha 1277,53 m2)	1 měsíc	1 rok	Cena za 1 m2 mytí oken (plocha oken 1 639 m2, úklid 2x ročně)	1 rok
IVC Trinec					
Cena bez DPH	0,55 Kč	15 198,48 Kč	182 381,79 Kč	21,83 Kč	71 558,45 Kč
DPH 21%	0,11 Kč	3 191,68 Kč	38 300,17 Kč	4,58 Kč	15 027,28 Kč
Cena včetně DPH	0,66 Kč	18 390,16 Kč	220 681,96 Kč	26,41 Kč	86 585,73 Kč

