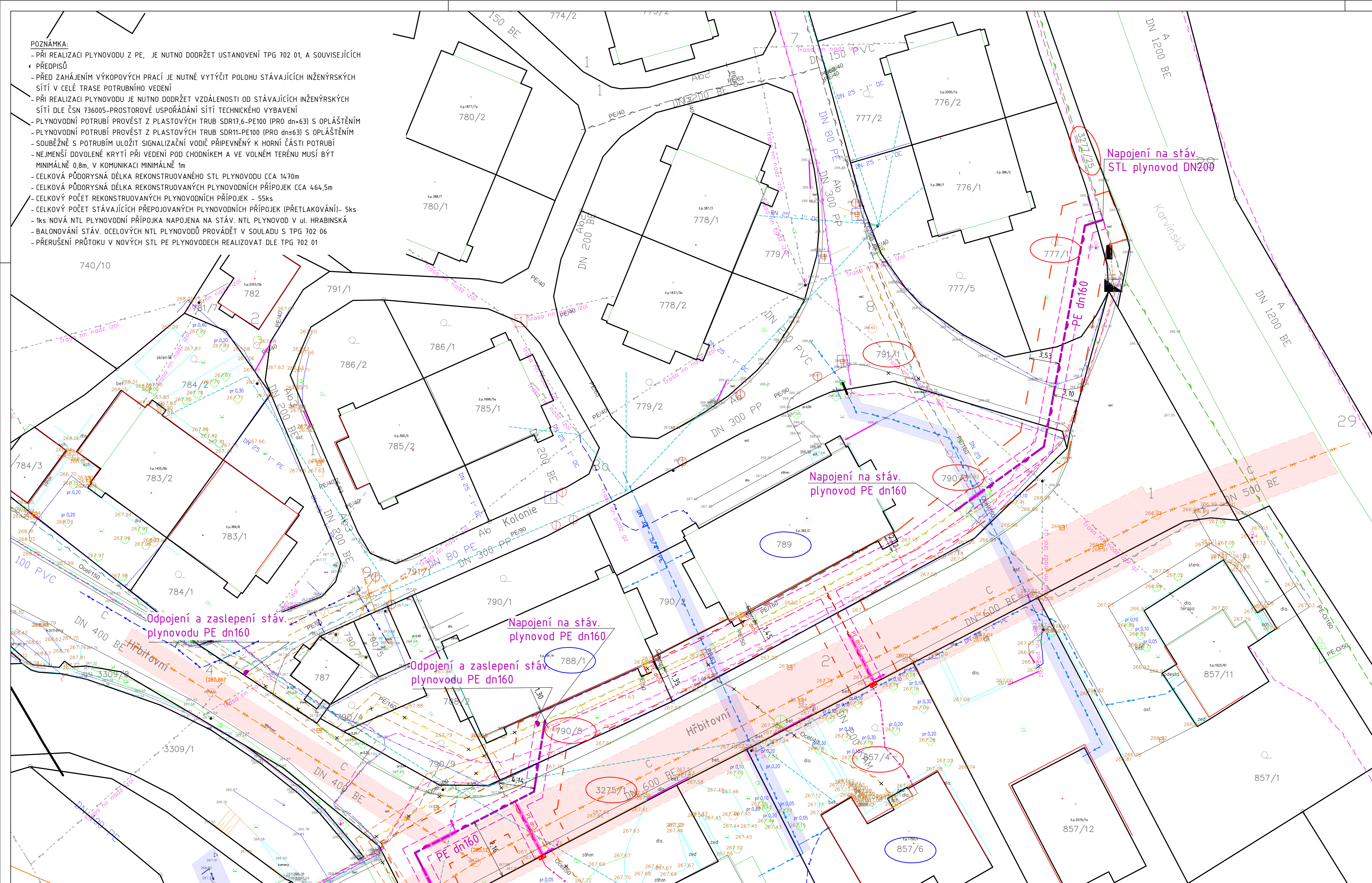


POZNÁMKA:

- PŘI REALIZACI PLYNOVODU Z PE, JE NUTNO DODRŽET USTANOVENÍ TPG 702 01, A SOUVISEJÍCÍCH PŘEDPISŮ
- PŘED ZAHÁJENÍM VÝKOPOVÝCH PRACÍ JE NUTNÉ VYTÝČIT POLOHU STÁVAJÍCÍCH INŽENÝRSKÝCH SÍTÍ V CELÉ TRASE POTRUBNÍHO VEDENÍ
- PŘI REALIZACI PLYNOVODU JE NUTNO DODRŽET VZDÁLENOSTI OD STÁVAJÍCÍCH INŽENÝRSKÝCH SÍTÍ DLE ČSN 736005-PROSTOROVÉ USPOŘÁDÁNÍ SÍTÍ TECHNICKÉHO VYBAVENÍ
- PLYNOVODNÍ POTRUBÍ PROVÉST Z PLASTOVÝCH TRUB SDR17,6-PE100 (PRO dn=63) S OPLÁŠTĚNÍM
- PLYNOVODNÍ POTRUBÍ PROVÉST Z PLASTOVÝCH TRUB SDR11-PE100 (PRO dn=63) S OPLÁŠTĚNÍM
- SOUBĚŽNĚ S POTRUBÍM ULOŽIT SIGNALIZAČNÍ VODIČ PŘÍPĚVNĚNÝ K HORNÍ ČÁSTI POTRUBÍ
- NEJMENŠÍ DOVOLENÉ KRYTÍ PŘI VEDENÍ POD CHODNÍKEM A VE VOLNÉM TERÉNU MUSÍ BÝT MINIMÁLNĚ 0,8m, V KOMUNIKACI MINIMÁLNĚ 1m
- CELKOVÁ PŮDORYSNÁ DÉLKA REKONSTRUOVANÉHO STL PLYNOVODU CCA 14,70m
- CELKOVÁ PŮDORYSNÁ DÉLKA REKONSTRUOVANÝCH PLYNOVODNÍCH PŘÍPOJEK CCA 464,5m
- CELKOVÝ POČET REKONSTRUOVANÝCH PLYNOVODNÍCH PŘÍPOJEK - 55ks
- CELKOVÝ POČET STÁVAJÍCÍCH PŘEPOJOVANÝCH PLYNOVODNÍCH PŘÍPOJEK (PŘETLAKOVÁNÍ) - 5ks
- 1ks NOVÁ NTL PLYNOVODNÍ PŘÍPOJKA NAPOJENA NA STÁV. NTL PLYNOVOD V ul. HRABINSKÁ
- BALONOVÁNÍ STÁV. OCELOVÝCH NTL PLYNOVODŮ PROVÁDĚT V SOULADU S TPG 702 06
- PŘERUŠENÍ PRŮTOKU V NOVÝCH STL PE PLYNOVODECH REALIZOVAT DLE TPG 702 01



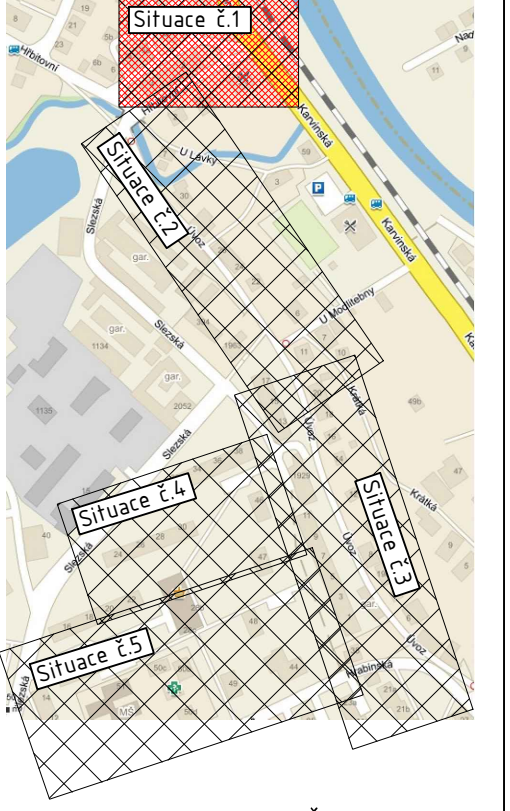
- LEGENDA:**
- STL PLYNOVOD vč. OP (GasNet, s.r.o.)
 - STL PLYNOVODNÍ PŘÍPOJKY vč. OP (GasNet, s.r.o.)
 - ODBĚRNÉ PLYNOVÉ ZAŘÍZENÍ - NOVÁ TRASA
 - STÁVAJÍCÍ NTL PLYNOVOD A PŘÍPOJKA vč. OP PŘETLAKOVÁNÍ NA STL PLYNOVOD (GasNet, s.r.o.)
 - STÁVAJÍCÍ NTL PLYNOVOD A PŘÍPOJKA vč. OP - RUŠENÝ (GasNet, s.r.o.) - DIGITÁLNÍ PODKLAD
 - STÁVAJÍCÍ NTL PLYNOVOD A PŘÍPOJKA vč. OP - RUŠENÝ (GasNet, s.r.o.) - VYTÝČENÍ
 - NOVÝ HUP
 - STÁVAJÍCÍ HUP
 - PARCELA DOTČENÁ UMÍSTĚNÍM STAVBY - PODLÉHÁ ŮŘ
 - PARCELA DOTČENÁ STAVBOU - NEPODLÉHÁ ŮŘ
 - HRANICE ŘEŠENÉHO ÚZEMÍ
 - CHRÁNIČKA S ČIHAČKOU
 - OCHRANNÁ TRUBKA
 - KÁČENÍ DŘEVIN

- STÁVAJÍCÍ SÍTĚ**
- STÁVAJÍCÍ NTL PLYNOVOD A PŘÍPOJKA (GasNet, s.r.o.)
 - KANALIZACE vč. OP (SmVaK) - VYTÝČENÍ
 - VODOVOD vč. OP (SmVaK) - VYTÝČENÍ
 - VODOVOD vč. OP (SmVaK) - DIGITÁLNÍ PODKLAD
 - EL. VEDENÍ NN PODZEMNÍ (ČEZ DISTRIBUCE, a.s.)
 - EL. VEDENÍ NN NADZEMNÍ (ČEZ DISTRIBUCE, a.s.)
 - EL. VEDENÍ VN PODZEMNÍ (ČEZ DISTRIBUCE, a.s.)
 - PODZEMNÍ VEDENÍ VO (ELTODD-CITELUM)
 - SĚDOVACÍ PODZEMNÍ VEDENÍ (CETIN) - DIGITÁLNÍ PODKLAD
 - SĚDOVACÍ NADZEMNÍ VEDENÍ (CETIN) - DIGITÁLNÍ PODKLAD
 - SÍTĚ S NN ELEKTROPŘÍPOJKY (CETIN) - DIGITÁLNÍ PODKLAD
 - SĚDOVACÍ PODZEMNÍ VEDENÍ (CETIN) - VYTÝČENÍ
 - OPTICKÁ KABELOVÁ TRASA (SILESNET)
 - SĚDOVACÍ PODZEMNÍ VEDENÍ (UPC) - VYTÝČENÍ
 - PKO KABEL (GasNet, s.r.o.)
 - STÁVAJÍCÍ STL PLYNOVOD (GasNet, s.r.o.)

- LEGENDA KM:**
- HRANICE PARCEL
 - SLUČKOVÁ ČÁRA
 - PARCELNÍ ČÍSLO



ORIENTAČNÍ SCHEMA SITUACE



Katastrální území: Český Těšín
 Výškový systém: B.p.v.
 Souřadnicový systém: S-JTSK

MEDIUM ZEMNÍ PLYN, STL-max. 0,4MPa

Změna					
Popis změny				Datum	Vypracoval
TENTO MATERIÁL JE DŮŠEVNÍM VLASTNÍCTVÍM PROJEKT 2010, S.R.O., RUSKÁ 43, OSTRAVA-VITKOVICE, IČO 48391531, A PODLÉHÁ OBCHODNÍMU TAJEMSTVÍ. VLASTNÍK SI VYHRADŽUJE S TÍMTO TAJEMSTVÍM NAKLÁDAT A JEHO VYUŽITÍ PODLÉHÁ PÍSEMNÉMU SOUHLASÍ A STANOVENÍM PODMÍNEK TAKOVÉHO UŽITÍ.					
Vypracoval:	Milová	Č. zakázky:	47 020	Měřítka:	
Schválil:	Ing. Vavřica	Stupeň:	DŮR	1:250	
HIP:	Milová	F. A4:	6		
Datum:	04/2017	Kótováno v:	-		
Stavebník:	GasNet, s.r.o.				
Stavba:	REKO MS Český Těšín - Úvoz +6				
Část:	C Situační výkresy				
Objekt:	-				
Název:	Koordinační situační výkres č. 1				
	Seznam příloh:	PRO-10159			
	Č. výkresu:	PRO-10159-C.3-1			
	Rev.:				

PROJEKT 2010

Ruská 43, 70300 Ostrava
 Tel.: 596 693 720
 E-mail: projekt2010@projekt2010.cz
 www.projekt2010.cz



Seznam příloh: PRO-10159

Č. výkresu: PRO-10159-C.3-1