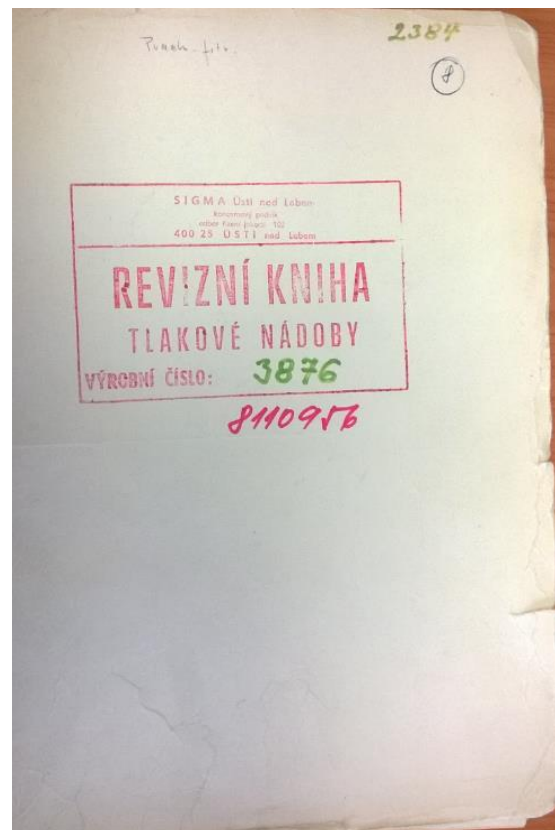
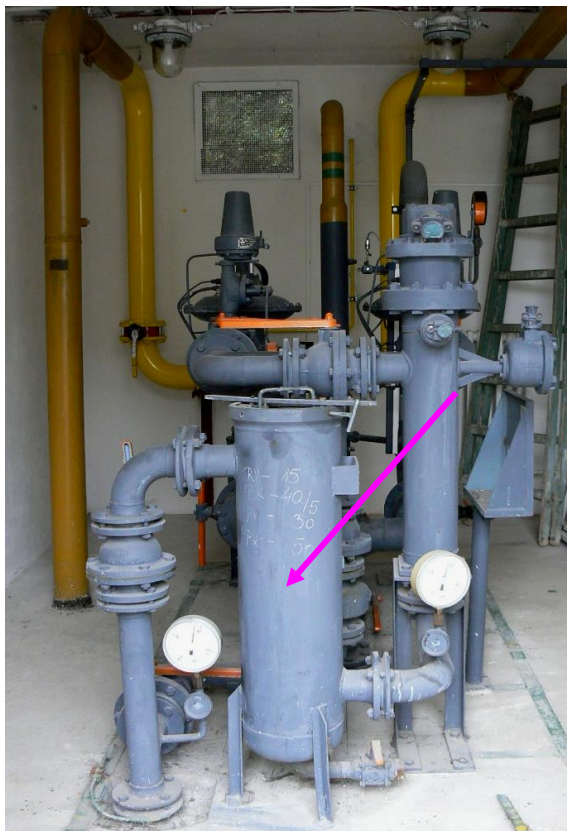


Vyhrazená technická zařízení tlaková – soupis a popis revidovaného zařízení.

Název: Filtr zemního plynu

Popis: Velkoobjemový prachový filtr C 26 610 416 Js. Stojatá válcová tlaková nádoba s jedním vypouklým dnem, pláštěm a přírubou

Umístění:	RS plynu
Rok výroby/výrobní číslo:	1981/8110956
Poslední tlaková revize:	01. 10. 2010
Poslední vnitřní revize a zkouška těsnosti:	12. 10. 2016
Poslední provozní revize:	23. 10. 2018



Název: Expanzní nádoba pro kotel K4

Popis: Expanzní tlaková nádoba s membránou o objemu 50 litrů sloužící jako pojistné zařízení u kotle K4 který je využíván v letní sezóně pro ohřev TUV.

Umístění: kotelná, u kotle K4
Rok výroby/výrobní číslo: 2015/15P092640374
Poslední tlaková revize: 02. 11. 2015
Poslední vnitřní revize a zkouška těsnosti: 02. 11. 2015
Poslední provozní revize: 23. 10. 2018



Název: Expanzní nádoba č. 1 u úpravny vody

Popis: Expanzní nádoba s membránou o objemu 200 litrů sloužící jako zabezpečovací zařízení teplovodních kotlů K1 – K3 v systému vytápění.

Umístění: kotelná, poslední místnost u úpravny vody
Rok výroby/výrobní číslo: 2015/15P 0716 90086
Poslední tlaková revize: 02. 11. 2015
Poslední vnitřní revize a zkouška těsnosti: 02. 11. 2015
Poslední provozní revize: 23. 10. 2018

Název: Expanzní nádoba č. 2 u úpravny vody

Popis: Expanzní nádoba s membránou o objemu 200 litrů sloužící jako zabezpečovací zařízení teplovodních kotlů K1 – K3 v systému vytápění.

Umístění: kotelná, poslední místnost u úpravny vody
Rok výroby/výrobní číslo: 2015/15P 0716 90131
Poslední tlaková revize: 02. 11. 2015
Poslední vnitřní revize a zkouška těsnosti: 02. 11. 2015
Poslední provozní revize: 23. 10. 2018



Název: Kompresor

Popis: Malý dílenský pístový kompresor poháněný elektromotorem 2,2 kW/230V st obsah tlakové nádoby 24l.

Umístění:	Velká garáž
Rok výroby/výrobní číslo:	1998/072873
Poslední tlaková revize:	12. 10. 2016
Poslední vnitřní revize a zkouška těsnosti:	23. 10. 2018
Poslední provozní revize:	23. 10. 2018

