

Zpracovatel:

██████████

LEDprofes a.s.

██████████

████████████████████

Datum:

21.02.2019



Výstaviště pavilon Z 2NP

Obsah

Výstaviště pavilon Z 2NP

Kusovník svítidel.....	3
Pohledy.....	4

Plocha 1

Budova 1

Poschodí 1

Místnost 1

Shrnutí prostoru.....	6
Uživatelská úroveň 1 / Svislá intenzita osvětlení (adaptivní).....	7

Místnost 2

Shrnutí prostoru.....	9
Uživatelská úroveň 2 / Svislá intenzita osvětlení (adaptivní).....	10

Místnost 3

Shrnutí prostoru.....	12
Uživatelská úroveň 3 / Svislá intenzita osvětlení (adaptivní).....	13

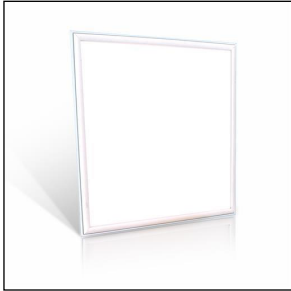
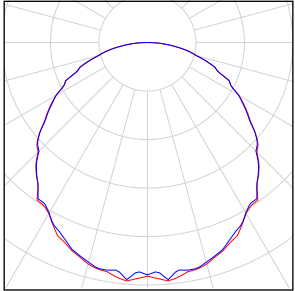
Místnost 4

Shrnutí prostoru.....	17
Uživatelská úroveň 4 / Svislá intenzita osvětlení (adaptivní).....	18

Místnost 5

Shrnutí prostoru.....	22
Uživatelská úroveň 5 / Svislá intenzita osvětlení (adaptivní).....	23

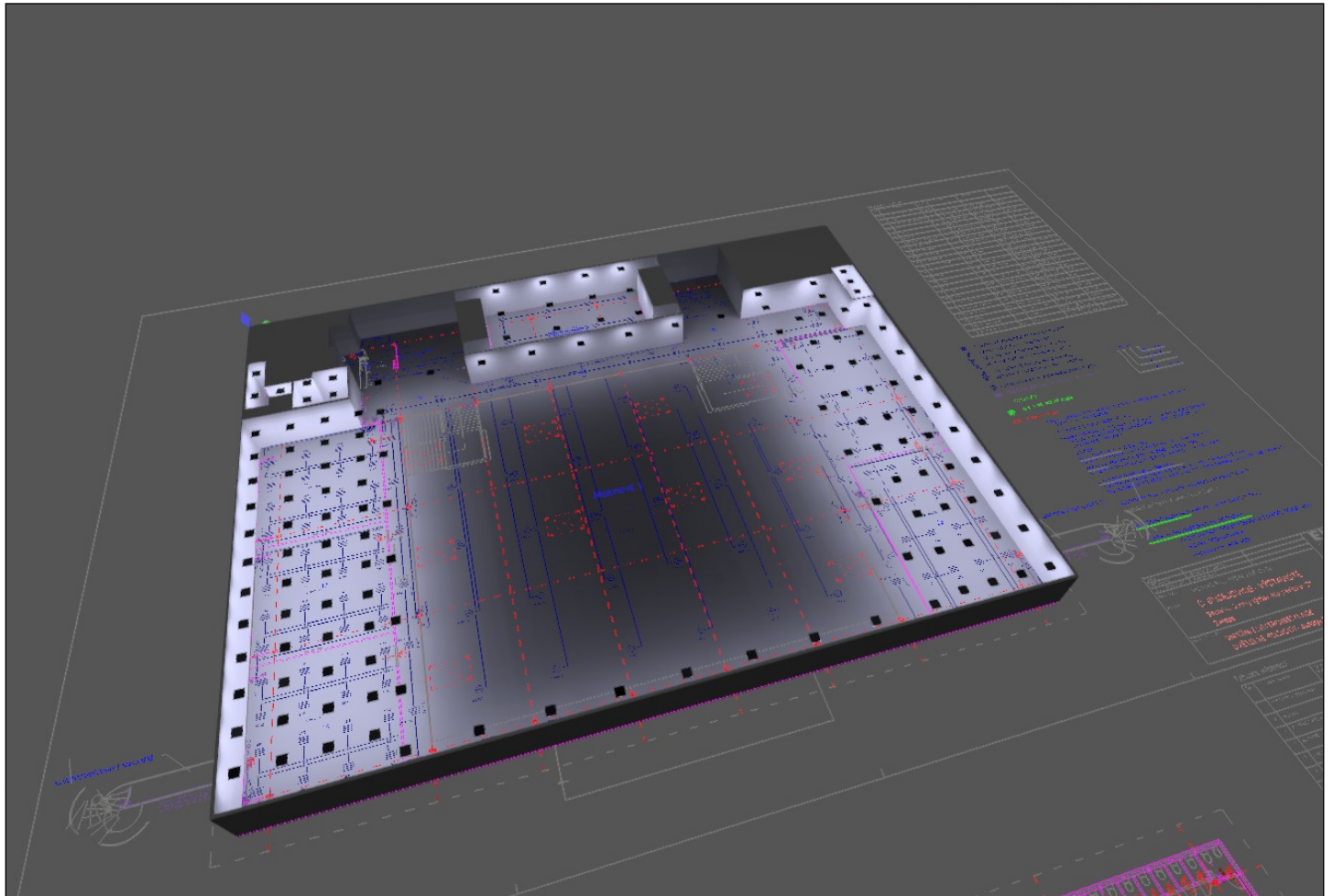
Výstaviště pavilon Z 2NP

Počet kusů	Svítilno (Výstup světla)		
143	V-TAC - 6238 V-TAC 36W LED Panel 600x600mm A++ 120Lm/W 4000K Výstup světla 1 Osazení: 1xV-TAC 36W LED Panel 600x600mm A++ 120Lm/W 4000K Absolutní fotometrie Světelný tok svítidla: 4320 lm Výkon: 36.0 W Světelný výtěžek: 120.0 lm/W Kolorimetrické údaje 1xV-TAC 36W LED Panel 600x600mm A++ 120Lm/W 4000K: CCT 4000 K, CRI 80		

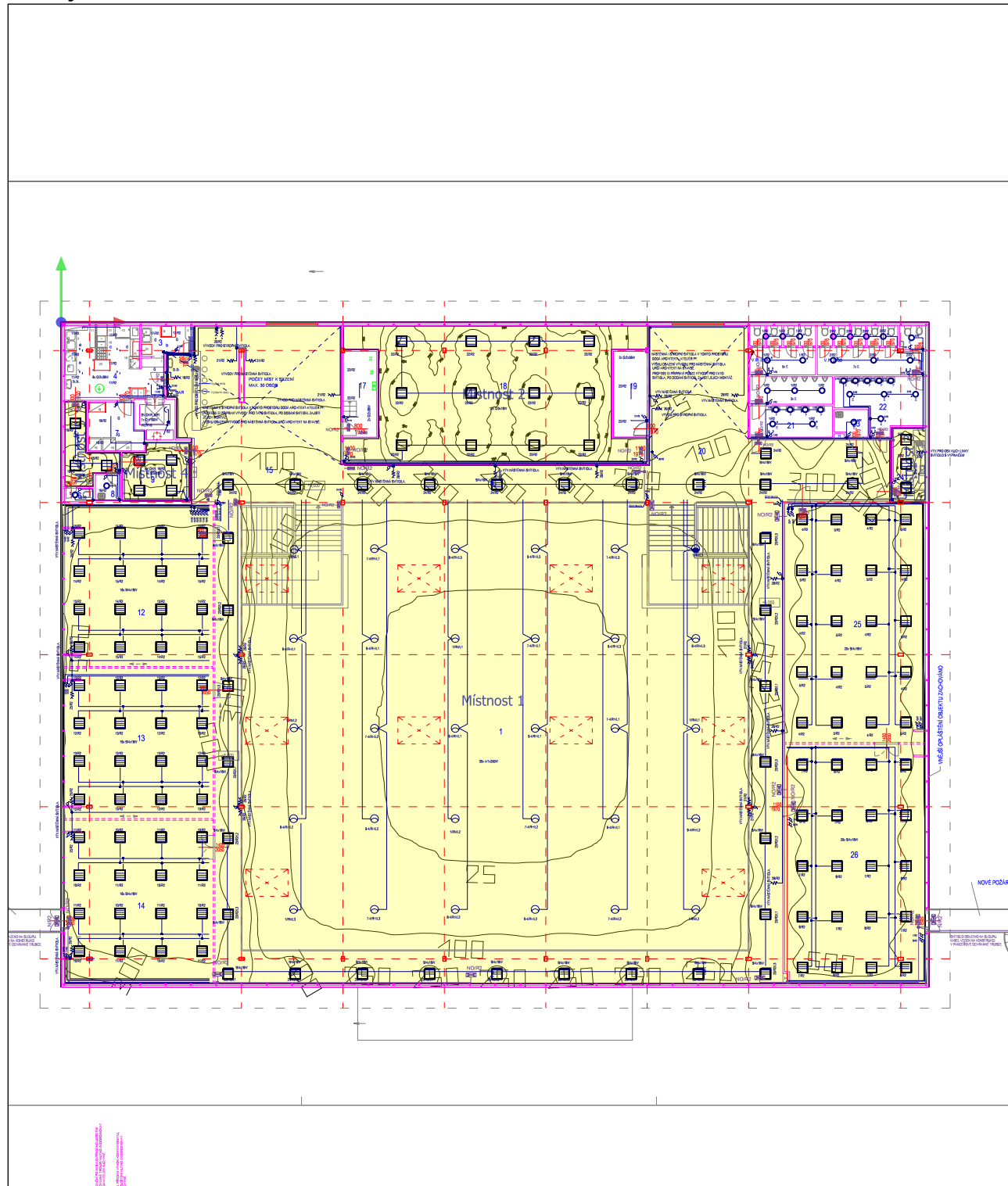
Celkový světelný tok žárovky: 617760 lm, Celkový světelný tok svítidla: 617760 lm, Celkový výkon: 5148.0 W, Světelný výtěžek: 120.0 lm/W

Výstaviště pavilon Z 2NP

3D

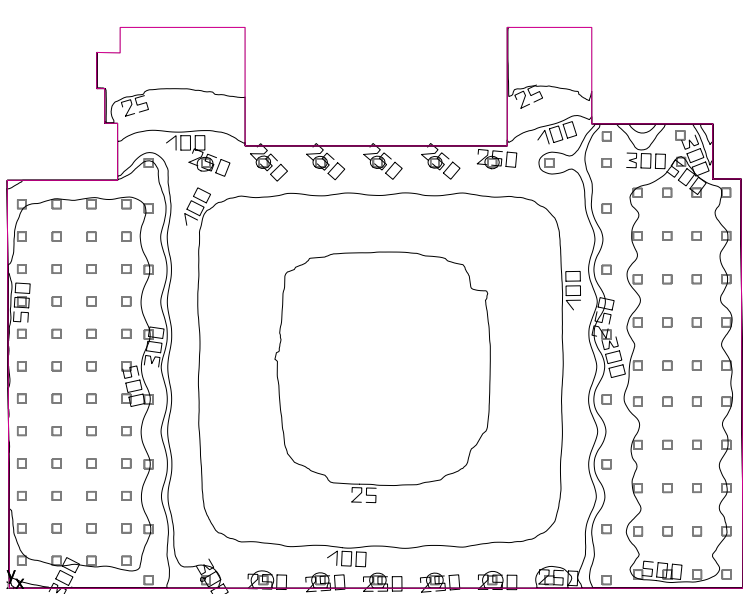


Půdorys



Měřítko: 1 : 350

Místnost 1



Světlá výška prostoru: 3.250 m, Stupně odrazu: Strop 70.0%, Stěny 50.0%, Podlaha 20.0%, Činitel údržby: 0.80

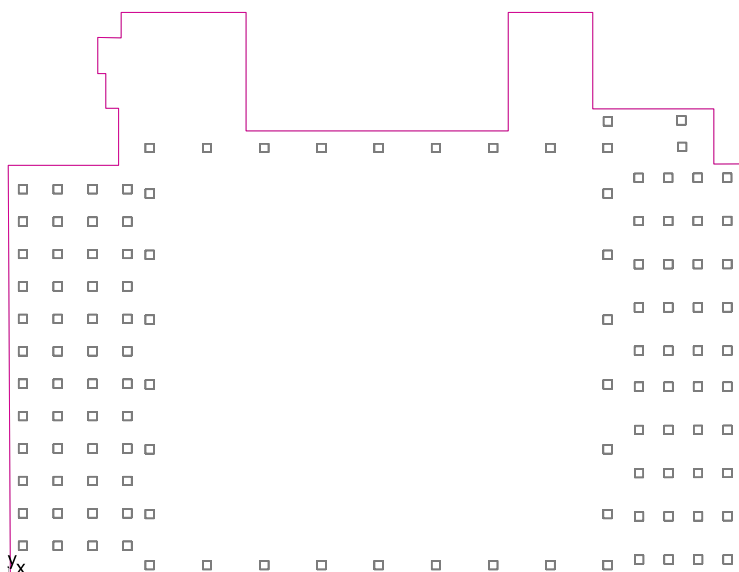
Uživatelská úroveň

Plocha	Výsledek	Průměr (Pož.)	Min	Max	Min/střední	Min/Max
1 Uživatelská úroveň 1	Svislá intenzita osvětlení (adaptivní) [lx] Výška: 0.800 m, Okrajová zóna: 0.000 m	251 (≥ 500)	8.66	677	0.035	0.013

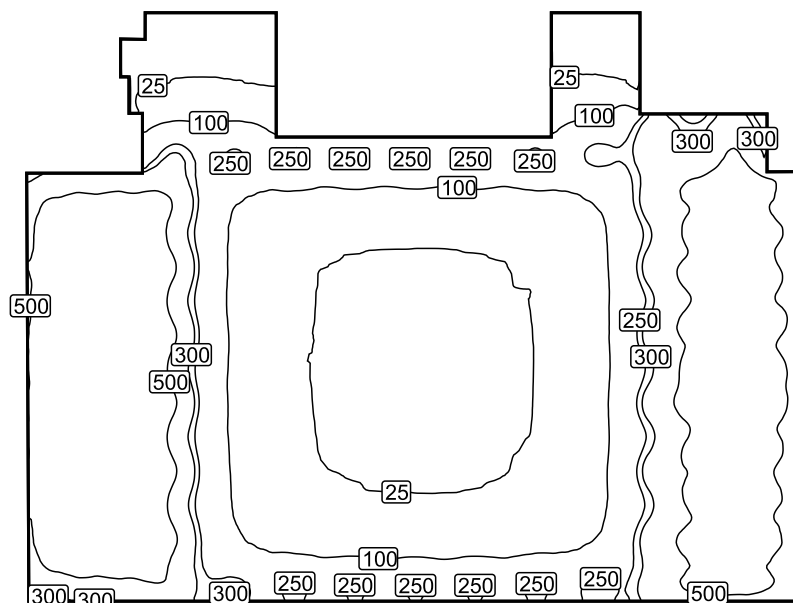
#	Svítilidlo	Φ(Svítilidlo) [lm]	Výkon [W]	Světelný výtěžek [lm/W]
121	V-TAC - 6238 V-TAC 36W LED Panel 600x600mm A++ 120Lm/W 4000K	4320	36.0	120.0
	Součet všech svítidel	522720	4356.0	120.0

Specifický příkon: $2.59 \text{ W/m}^2 = 1.03 \text{ W/m}^2/100 \text{ lx}$ (Základní plocha prostrou 1680.35 m²)

Veličiny udávající spotřebu energie se vztahují na svítidla naplánovaná v místnosti bez zohlednění světelných scén a jejich ztlumené stavy.
Spotřeba: 12000 kWh/a od maximálně 58850 kWh/a

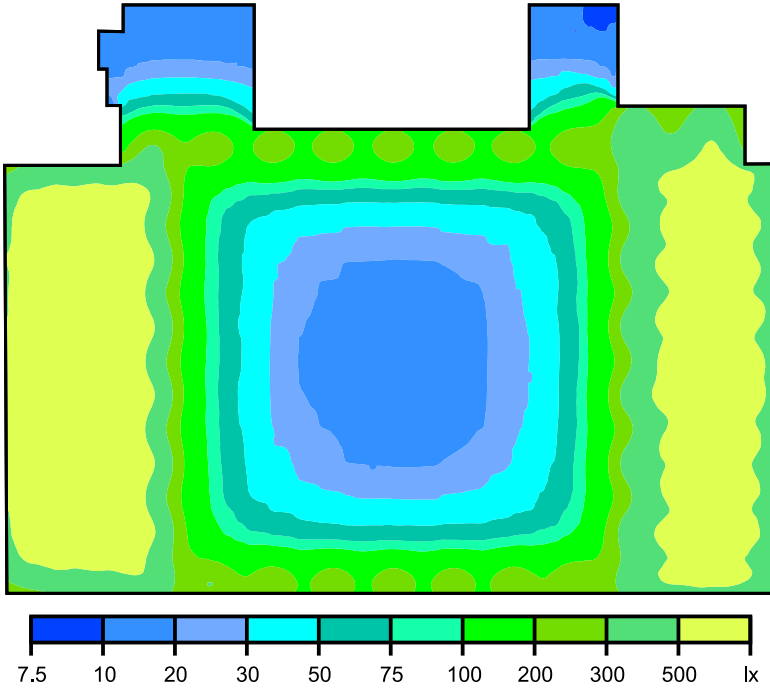
Uživatelská úroveň 1 / Svislá intenzita osvětlení (adaptivní)**Uživatelská úroveň 1: Svislá intenzita osvětlení (adaptivní) (Plocha)****Světelná scéna: Světelná scéna 1**Průměr: 251 lx (Pož.: ≥ 500 lx), Min: 8.66 lx, Max: 677 lx, Min/střední: 0.035, Min/Max: 0.013

Výška: 0.800 m, Okrajová zóna: 0.000 m

Izolovat [lx]

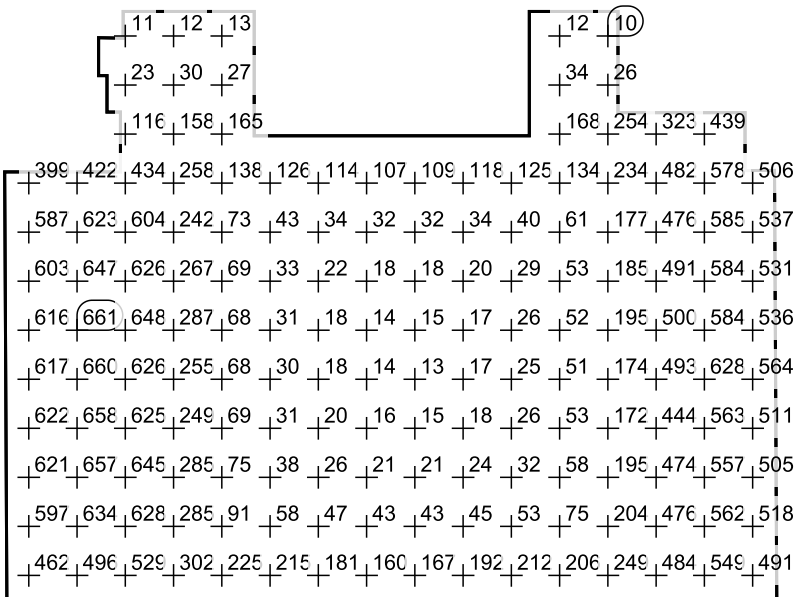
Měřítko: 1 : 500

Nepravé barvy [lx]



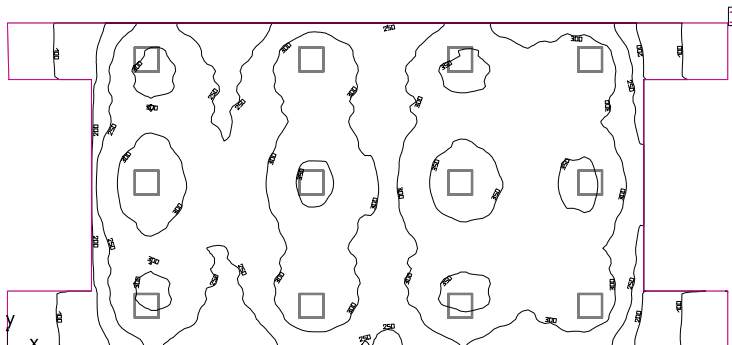
Měřitko: 1 : 500

Rastr hodnot [lx]



Měřitko: 1 : 500

Místnost 2



Světlá výška prostoru: 3.250 m, Stupně odrazu: Strop 70.0%, Stěny 50.0%, Podlaha 20.0%, Činitel údržby: 0.80

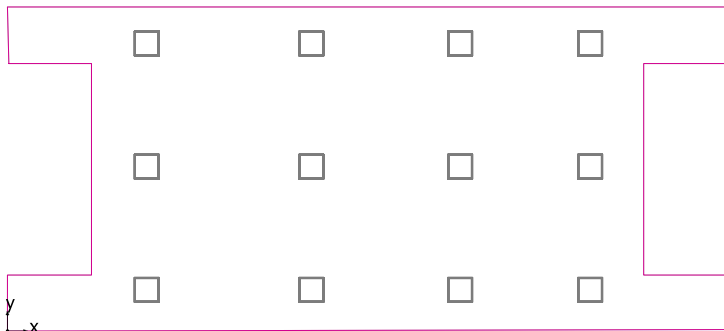
Uživatelská úroveň

Plocha	Výsledek	Průměr (Pož.)	Min	Max	Min/střední	Min/Max
1	Uživatelská úroveň 2 Svislá intenzita osvětlení (adaptivní) [lx] Výška: 0.800 m, Okrajová zóna: 0.000 m	280 (≥ 500)	58.8	379	0.21	0.16

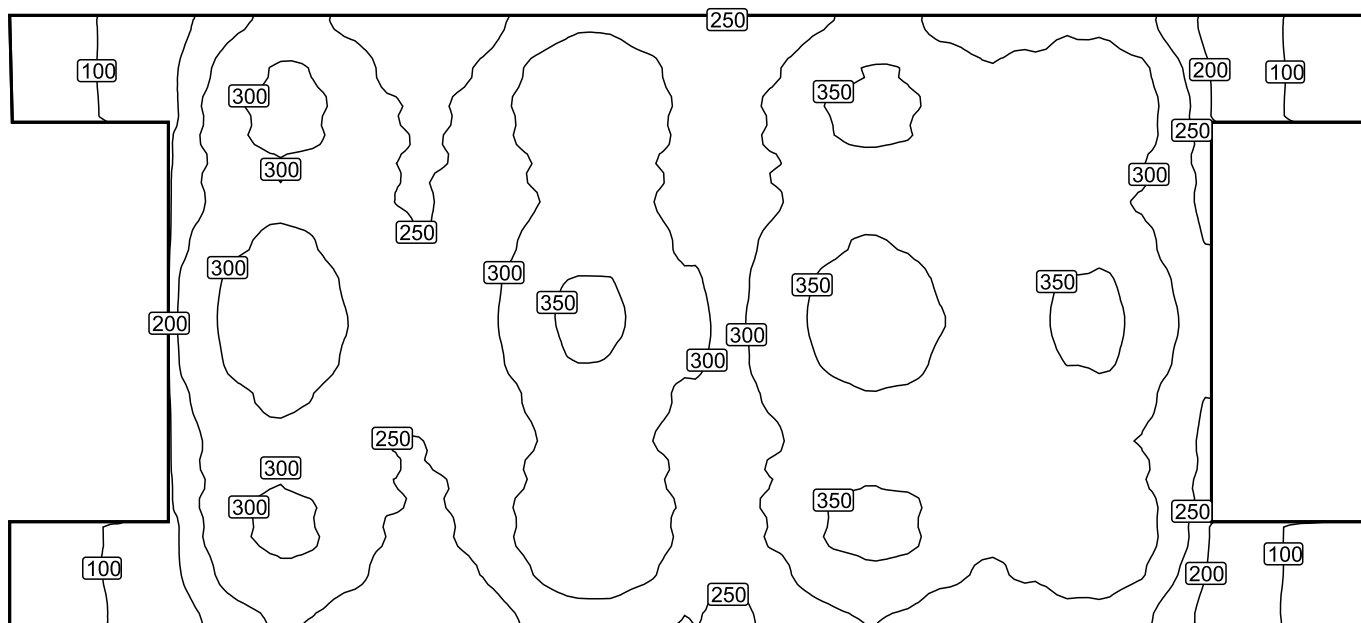
#	Svítilidlo	Φ(Svítilidlo) [lm]	Výkon [W]	Světelný výtěžek [lm/W]
12	V-TAC - 6238 V-TAC 36W LED Panel 600x600mm A++ 120Lm/W 4000K	4320	36.0	120.0
	Součet všech svítidel	51840	432.0	120.0

Specifický příkon: $3.51 \text{ W/m}^2 = 1.25 \text{ W/m}^2/100 \text{ lx}$ (Základní plocha prostrou 123.22 m²)

Veličiny udávající spotřebu energie se vztahují na svítidla naplánovaná v místnosti bez zohlednění světelných scén a jejich ztlumené stavy.
Spotřeba: 1200 kWh/a od maximálně 4350 kWh/a

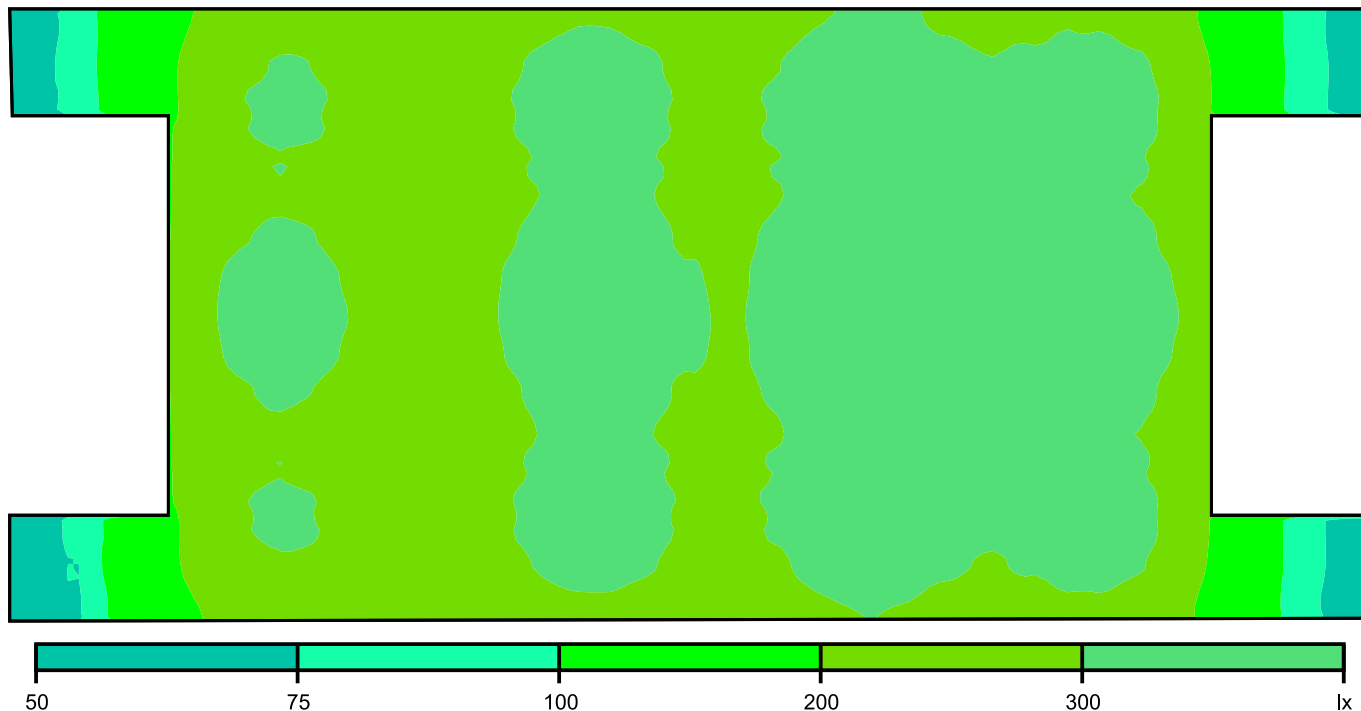
Uživatelská úroveň 2 / Svislá intenzita osvětlení (adaptivní)**Uživatelská úroveň 2: Svislá intenzita osvětlení (adaptivní) (Plocha)****Světelná scéna: Světelná scéna 1**Průměr: 280 lx (Pož.: ≥ 500 lx), Min: 58.8 lx, Max: 379 lx, Min/střední: 0.21, Min/Max: 0.16

Výška: 0.800 m, Okrajová zóna: 0.000 m

Izolovat [lx]

Měřítko: 1 : 100

Nepravé barvy [lx]



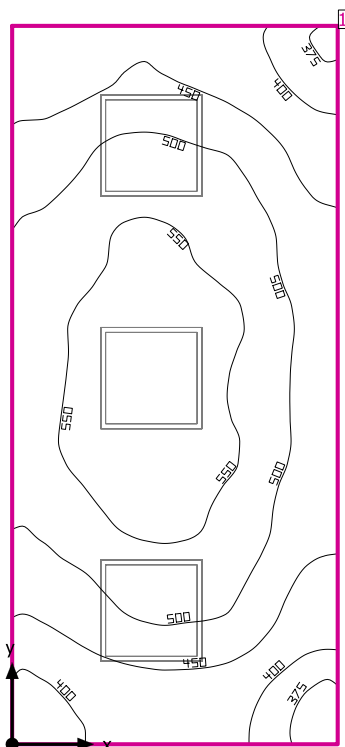
Měřítko: 1 : 100

Rastr hodnot [lx]

66	11	19	27	28	23	23	28	31	29	26	30	33	32	29	31	29	21	11	68	
66	10	20	29	30	25	25	30	34	30	27	31	35	33	31	33	32	22	12	71	
	22	28	28	25	25	29	31	30	28	30	33	32	31	32	30				245	
	24	30	30	26	25	30	33	31	28	31	35	34	32	33	32				260	
	26	32	33	26	26	32	35	33	29	33	37	35	33	36	34				264	
	24	29	30	26	26	30	32	31	28	31	34	33	31	33	31				260	
	23	28	28	25	25	29	32	30	28	31	34	33	30	32	30				247	
	65	98	20	29	29	25	24	30	34	31	27	31	36	34	31	33	32	22	13	71
	63	105	18	26	26	22	22	27	30	28	25	29	32	30	27	30	28	20	11	66

Měřítko: 1 : 200

Místnost 3



Světla výška prostoru: 3.250 m, Stupně odrazu: Strop 70.0%, Stěny 50.0%, Podlaha 20.0%, Činitel údržby: 0.80

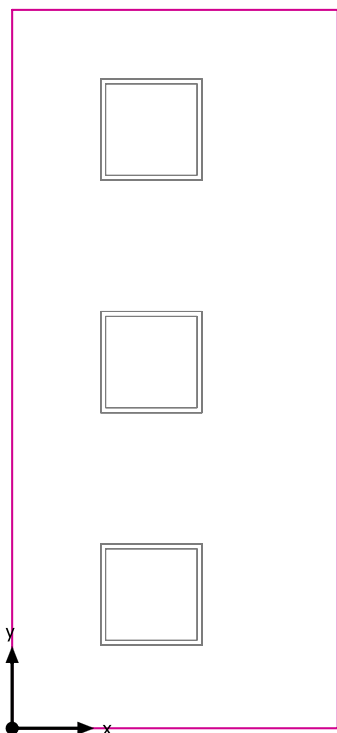
Uživatelská úroveň

Plocha	Výsledek	Průměr (Pož.)	Min	Max	Min/střední	Min/Max
1	Uživatelská úroveň 3 Svislá intenzita osvětlení (adaptivní) [lx] Výška: 0.800 m, Okrajová zóna: 0.000 m	492 (≥ 500)	362	595	0.74	0.61

#	Svítilno	Φ(Svítilno) [lm]	Výkon [W]	Světelný výtěžek [lm/W]
3	V-TAC - 6238 V-TAC 36W LED Panel 600x600mm A++ 120lm/W 4000K	4320	36.0	120.0
	Součet všech svítidel	12960	108.0	120.0

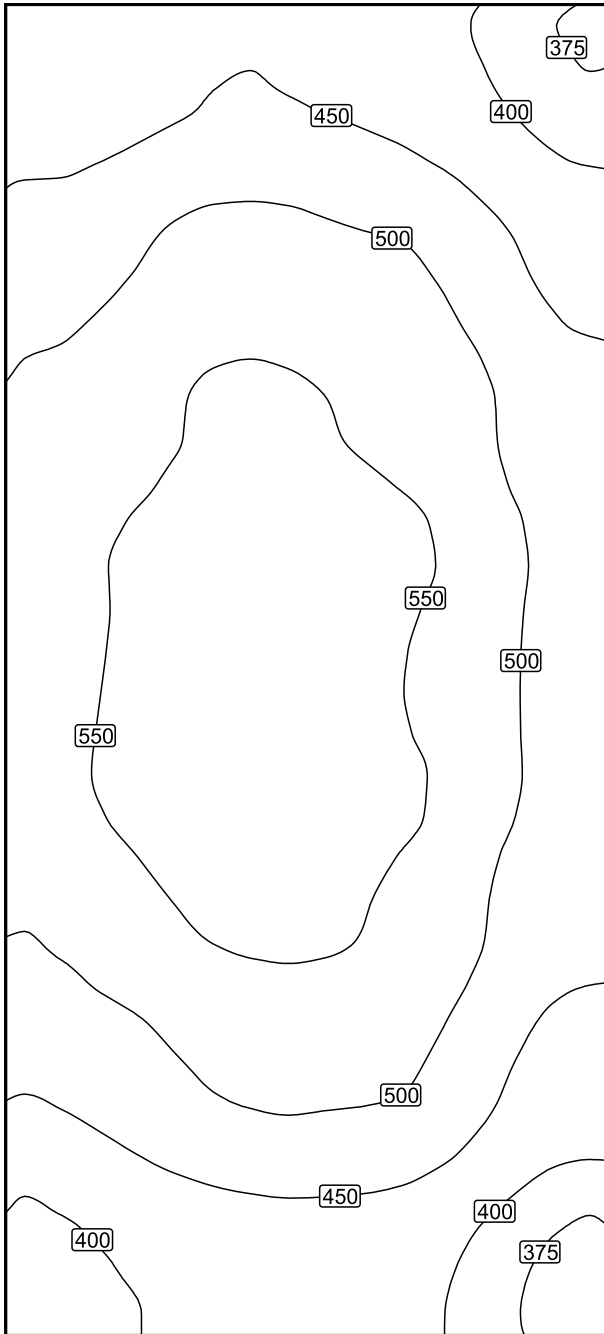
Specifický příkon: $12.31 \text{ W/m}^2 = 2.50 \text{ W/m}^2/100 \text{ lx}$ (Základní plocha prostrou 8.77 m²)

Veličiny udávající spotřebu energie se vztahují na svítidla naplánovaná v místnosti bez zohlednění světelných scén a jejich ztlumené stavy.
Spotřeba: 300 kWh/a od maximálně 350 kWh/a

Uživatelská úroveň 3 / Svislá intenzita osvětlení (adaptivní)**Uživatelská úroveň 3: Svislá intenzita osvětlení (adaptivní) (Plocha)****Světelná scéna: Světelná scéna 1**Průměr: 492 lx (Pož.: ≥ 500 lx), Min: 362 lx, Max: 595 lx, Min/střední: 0.74, Min/Max: 0.61

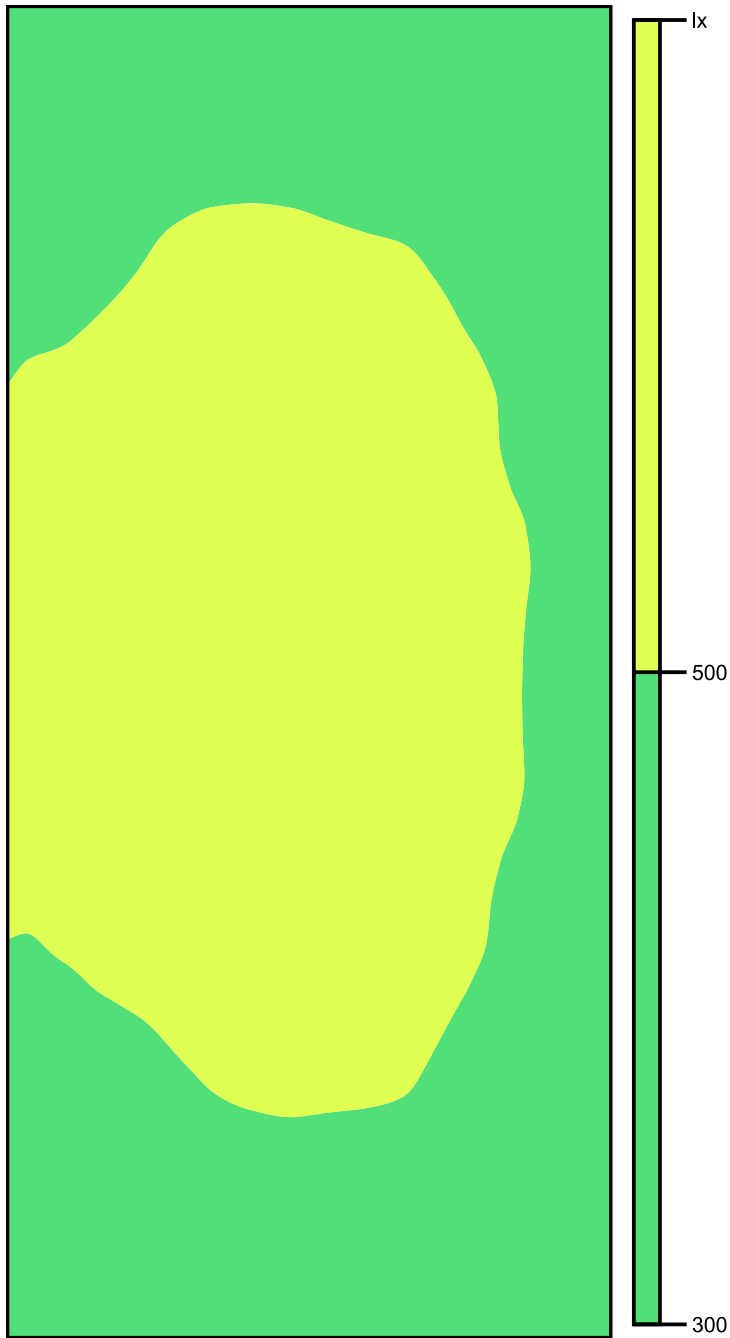
Výška: 0.800 m, Okrajová zóna: 0.000 m

Izolovat [lx]



Měřítko: 1 : 25

Nepravé barvy [lx]



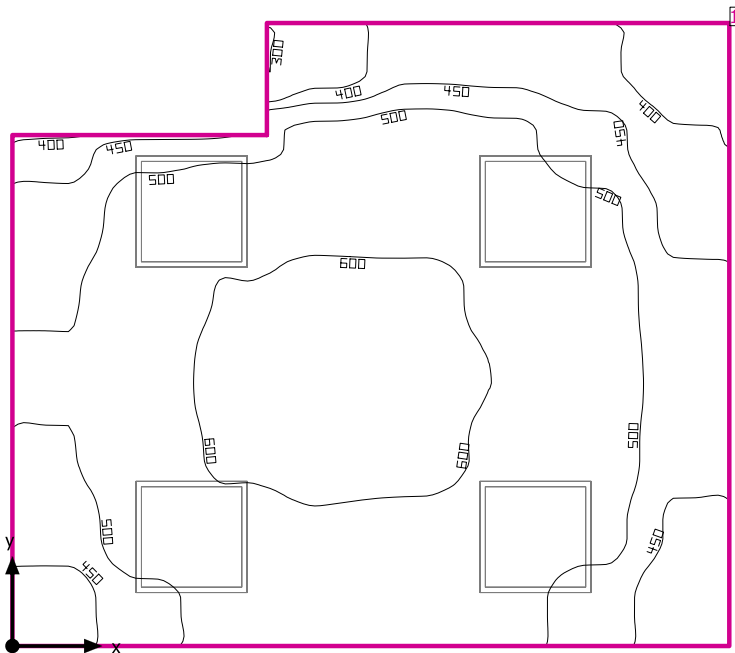
Měřítko: 1 : 25

Rastr hodnot [lx]

+412	+436	+449	+435	+409	+377
+439	+462	+473	+464	+436	+401
+476	+507	+521	+509	+483	+436
+504	+537	+551	+540	+511	+466
+513	+546	+561	+552	+522	+475
+533	+569	+583	+569	+538	+487
+532	+570	+578	+560	+529	+484
+536	+579	+594	+570	+534	+485
+513	+553	+571	+557	+520	+469
+494	+523	+544	+540	+506	+456
+457	+487	+509	+507	+478	+428
+413	+440	+458	+458	+430	+391
+384	+410	+425	+418	+396	+367

Měřítko: 1 : 25

Místnost 4



Světla výška prostoru: 3.250 m, Stupně odrazu: Strop 70.0%, Stěny 50.0%, Podlaha 20.0%, Činitel údržby: 0.80

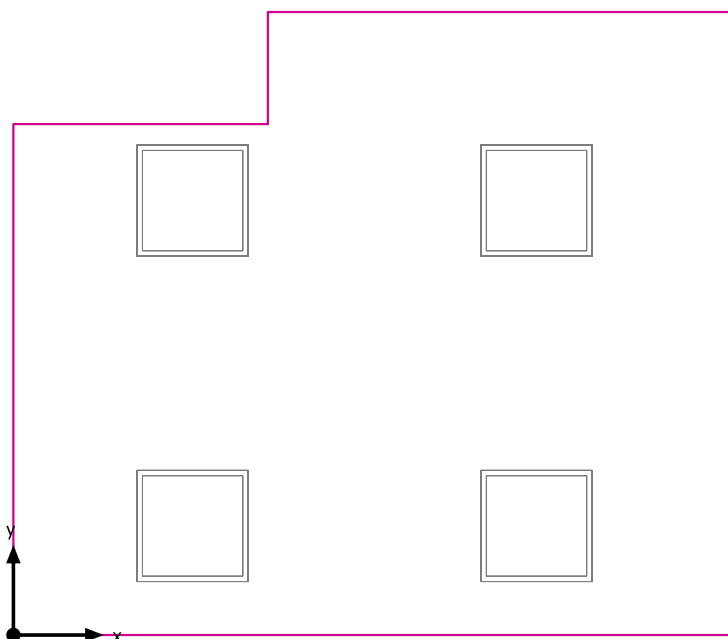
Uživatelská úroveň

Plocha	Výsledek	Průměr (Pož.)	Min	Max	Min/střední	Min/Max
1	Uživatelská úroveň 4 Svislá intenzita osvětlení (adaptivní) [lx] Výška: 0.800 m, Okrajová zóna: 0.000 m	522 (≥ 500)	293	631	0.56	0.46

#	Svítilno	Φ(Svítilno) [lm]	Výkon [W]	Světelný výtěžek [lm/W]
4	V-TAC - 6238 V-TAC 36W LED Panel 600x600mm A++ 120Lm/W 4000K	4320	36.0	120.0
Součet všech svítidel		17280	144.0	120.0

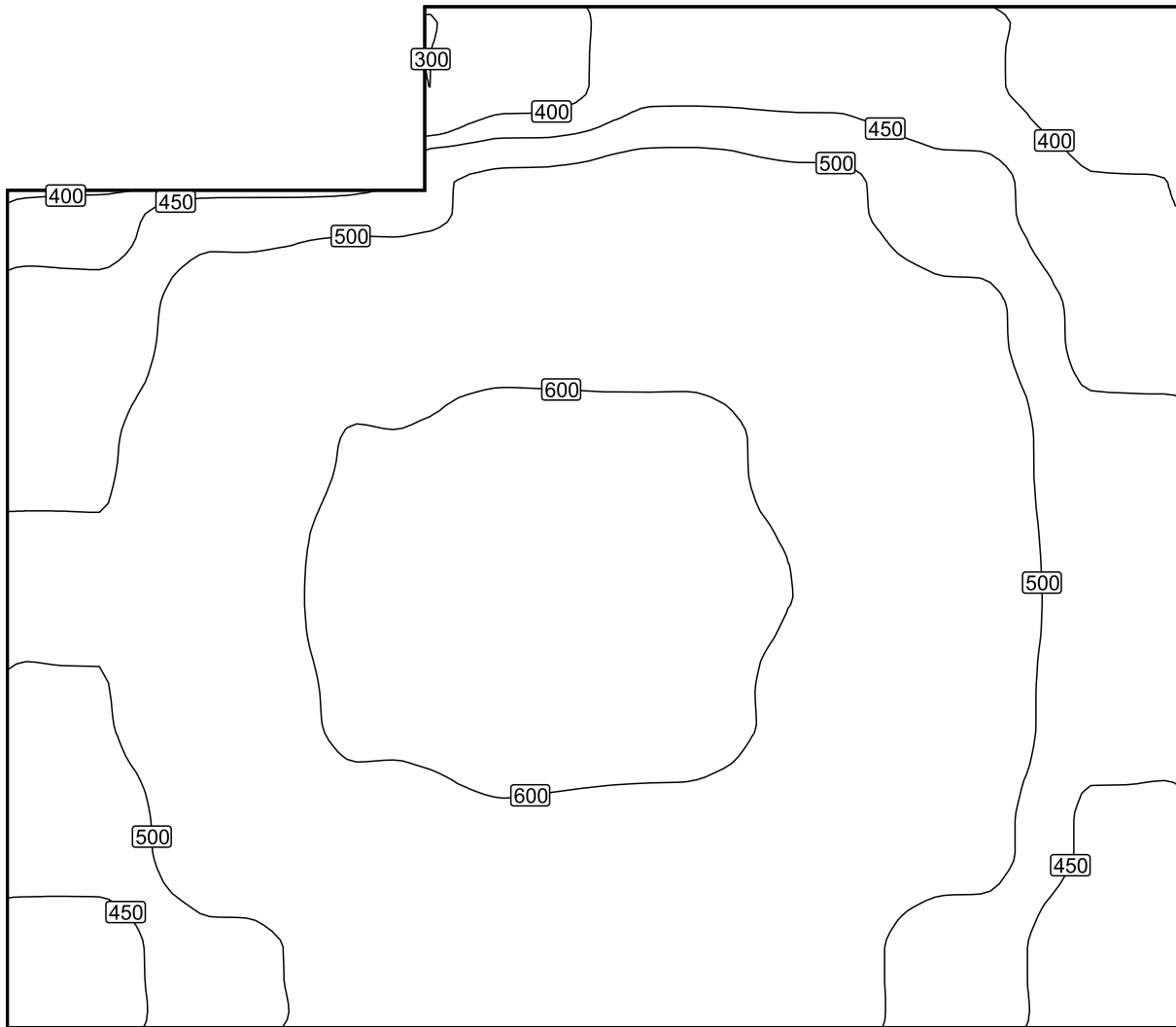
Specifický příkon: $11.07 \text{ W/m}^2 = 2.12 \text{ W/m}^2/100 \text{ lx}$ (Základní plocha prostrou 13.01 m²)

Veličiny udávající spotřebu energie se vztahují na svítidla naplánovaná v místnosti bez zohlednění světelných scén a jejich ztlumené stavy.
Spotřeba: 400 kWh/a od maximálně 500 kWh/a

Uživatelská úroveň 4 / Svislá intenzita osvětlení (adaptivní)**Uživatelská úroveň 4: Svislá intenzita osvětlení (adaptivní) (Plocha)****Světelná scéna: Světelná scéna 1**Průměr: 522 lx (Pož.: ≥ 500 lx), Min: 293 lx, Max: 631 lx, Min/střední: 0.56, Min/Max: 0.46

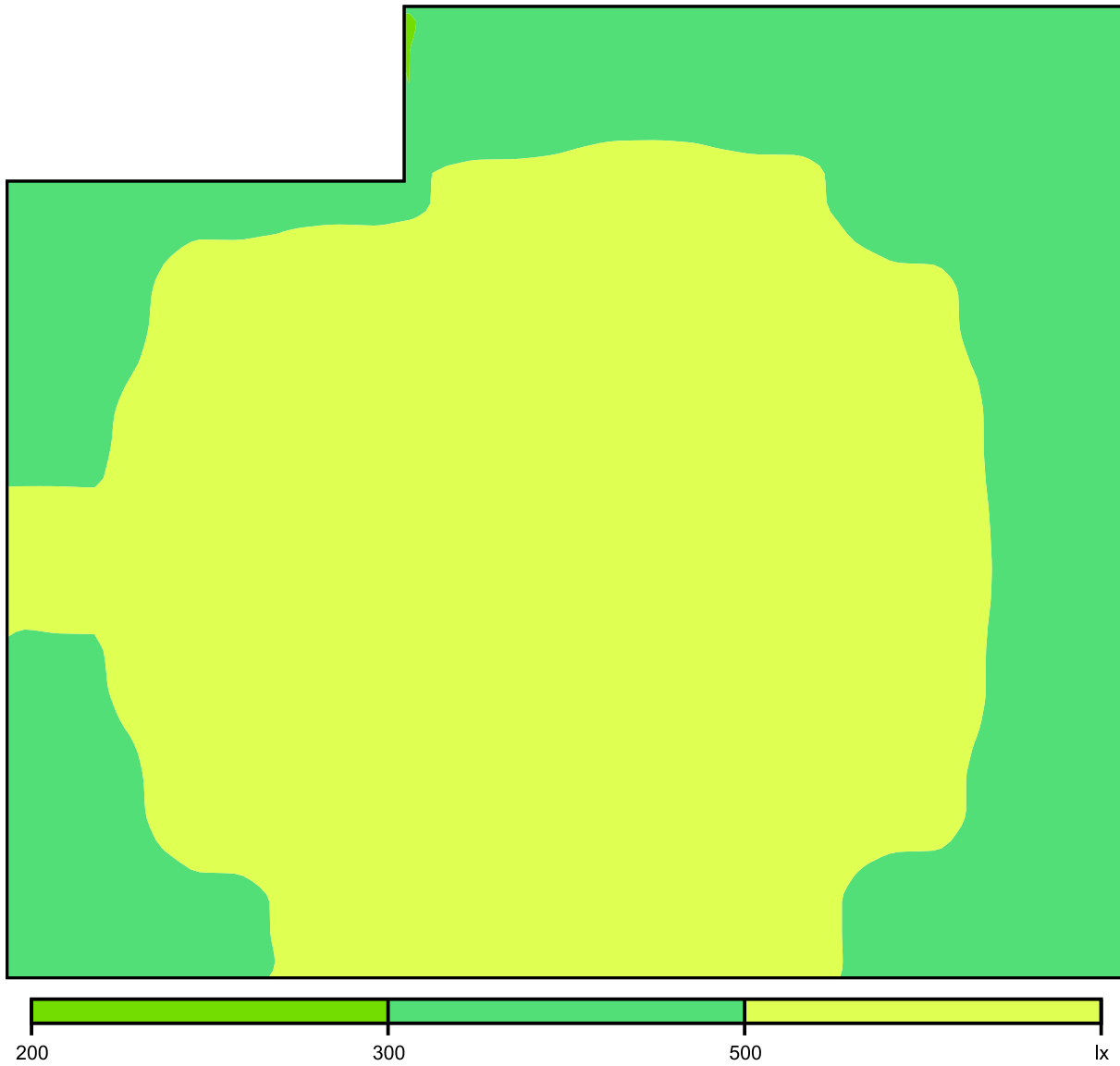
Výška: 0.800 m, Okrajová zóna: 0.000 m

Izolovat [lx]



Měřítko: 1 : 25

Nepravé barvy [lx]



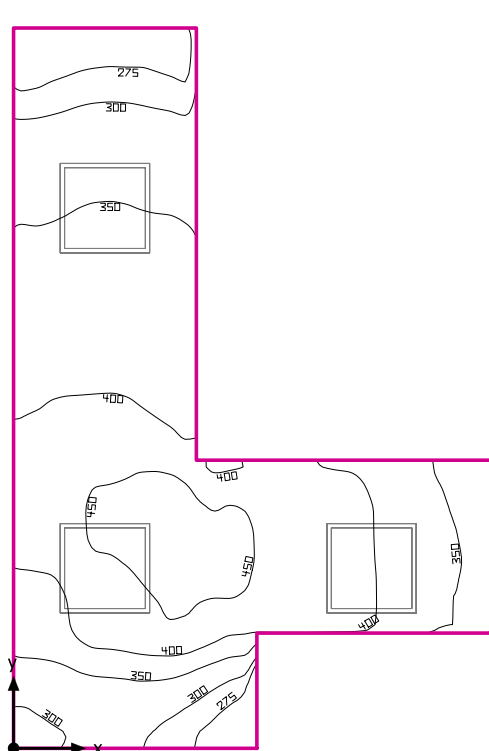
Měřítko: 1 : 25

Rastr hodnot [lx]

			+373	+440	+437	+407	+359
+432	+491	+494	+517	+530	+513	+468	+404
+472	+537	+576	+591	+590	+567	+518	+443
+501	+569	+611	+623	+619	+594	+540	+462
+500	+569	+612	+625	+619	+593	+540	+464
+471	+540	+582	+597	+592	+567	+519	+445
+429	+489	+530	+544	+539	+520	+473	+413

Měřítko: 1 : 25

Místnost 5



Světla výška prostoru: 3.250 m, Stupně odrazu: Strop 70.0%, Stěny 50.0%, Podlaha 20.0%, Činitel údržby: 0.80

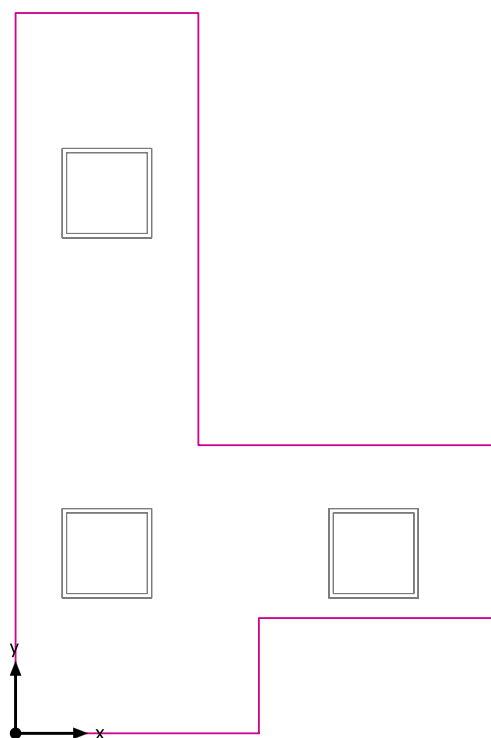
Uživatelská úroveň

Plocha	Výsledek	Průměr (Pož.)	Min	Max	Min/střední	Min/Max
1 Uživatelská úroveň 5	Svislá intenzita osvětlení (adaptivní) [lx] Výška: 0.800 m, Okrajová zóna: 0.000 m	375 (≥ 500)	252	480	0.67	0.53

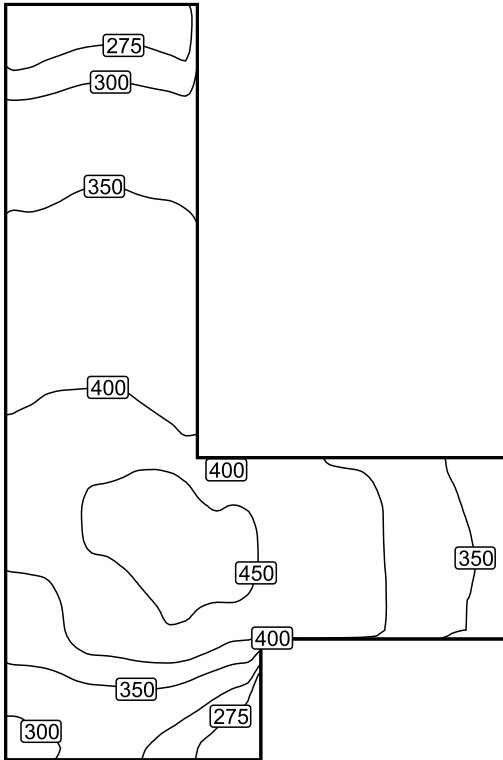
#	Svítilno	Φ(Svítilno) [lm]	Výkon [W]	Světelný výtěžek [lm/W]
3	V-TAC - 6238 V-TAC 36W LED Panel 600x600mm A++ 120Lm/W 4000K	4320	36.0	120.0
	Součet všech svítidel	12960	108.0	120.0

Specifický příkon: $11.82 \text{ W/m}^2 = 3.15 \text{ W/m}^2/100 \text{ lx}$ (Základní plocha prostrou 9.14 m²)

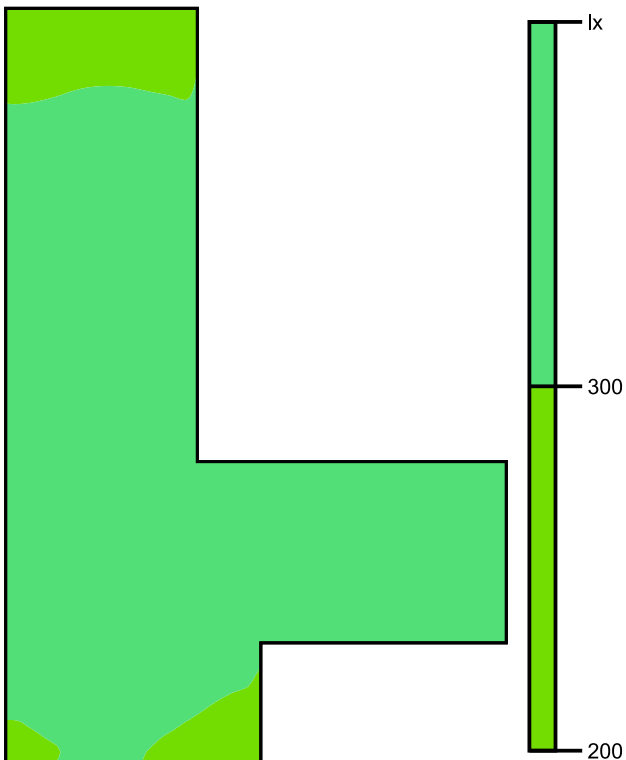
Veličiny udávající spotřebu energie se vztahují na svítidla naplánovaná v místnosti bez zohlednění světelných scén a jejich ztlumené stavy.
Spotřeba: 300 kWh/a od maximálně 350 kWh/a

Uživatelská úroveň 5 / Svislá intenzita osvětlení (adaptivní)**Uživatelská úroveň 5: Svislá intenzita osvětlení (adaptivní) (Plocha)****Světelná scéna: Světelná scéna 1**Průměr: 375 lx (Pož.: ≥ 500 lx), Min: 252 lx, Max: 480 lx, Min/střední: 0.67, Min/Max: 0.53

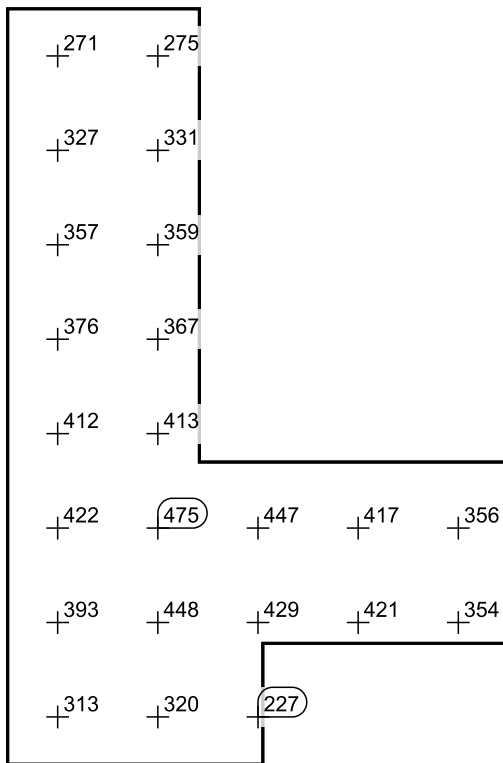
Výška: 0.800 m, Okrajová zóna: 0.000 m

Izolovat [lx]

Měřítko: 1 : 50

Nepravé barvy [lx]

Měřítko: 1 : 50

Rastr hodnot [lx]

Měřítko: 1 : 50