

VÝKAZ DOSAVADNÍHO A NOVÉHO STAVU ÚDAJŮ KATASTRU NEMOVITOSTÍ																
Dosavadní stav				Nový stav												
Označení pozemku parc. číslem	Výměra parceley		Druh pozemku	Označení pozemku parc. číslem	Výměra parceley		Druh pozemku	Typ stavby	Způsob využití	Způsob určení výměr	Porovnání se stavem evidence právních vztahů					
	ha	m ²	Způsob využití		ha	m ²	Způsob využití	Způsob využití			Díl přechází z pozemku označeného v katastru nemovitosti	dřívejší poz. evidenci	Číslo listu vlastnictví	Výměra dílu		Označení dílu
													ha	m ²		
293/9												293/9			123	
293/11												293/11			123	
293/12												293/12			123	
293/52												293/52			123	
293/54												293/54			123	
337/40												337/40			123	
337/42												337/42			52	
389/2												389/2			110	
457/7												457/7			117	
457/9												457/9			117	
458/1												458/1			110	

Oprávněný: dle smlouvy

Druh věcného břemene: dle smlouvy

GEOMETRICKÝ PLÁN pro vymezení rozsahu věcného břemene k části pozemku	Geometrický plán ověřil úředně oprávněný zeměměřický inženýr:	Stejnopis ověřil úředně oprávněný zeměměřický inženýr:
	Jméno, příjmení: [REDAKCE]	Jméno, příjmení:
	Číslo položky seznamu úředně oprávněných zeměměřických inženýrů: 2556/2011	Číslo položky seznamu úředně oprávněných zeměměřických inženýrů:
	Dne: 24. října 2018 Číslo: 79/2018	Dne: Číslo:
Náležitosti a přesnosti odpovídá právním předpisům.	Tento stejnopis odpovídá geometrickému plánu v elektronické podobě uloženému v dokumentaci katastrálního úřadu.	
Vyhotovitel: HRDLÍČKA spol. s r.o. Lobezská 1526/20 326 00 Plzeň	Katastrální úřad souhlasí s očišтовáním parcel.	Ověření stejnopisu geometrického plánu v listinné podobě.
Číslo plánu: 214-181991/2018	KÚ pro Ústecký kraj KP Zatec [REDAKCE] PGP-599/2018 2018.10.30 11:15:48 CET	
Okres: Louny		
Obec: Velemyšleves		
Kat. území: Minice		
Mapový list: KMD,Louny 8-1/11,13,9-1/22,24		
Dosavadním vlastníkům pozemků byla poskytnuta možnost seznámit se v terénu s průběhem navrhovaných nových hranic, které byly označeny předepsaným způsobem: ---		

Seznam souřadnic (S-JTSK)
 Číslo bodu Souřadnice pro zápis do KN
 Y X Kód kv. Poznámka

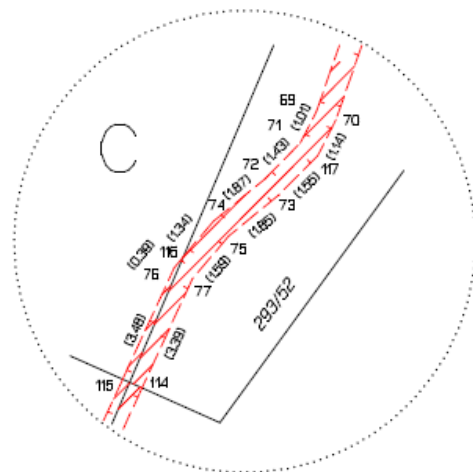
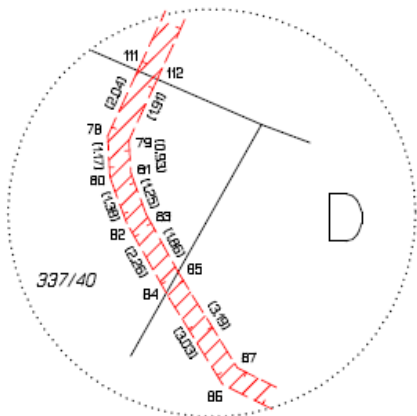
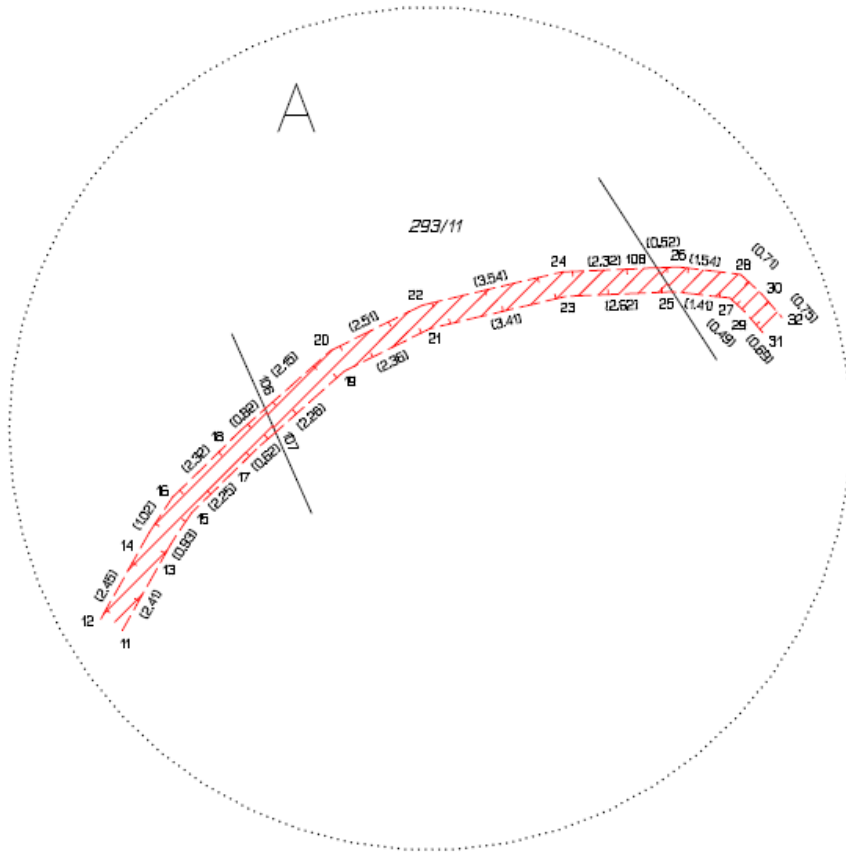
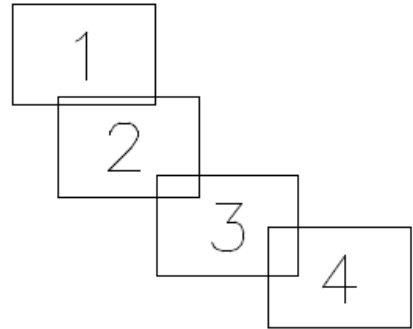
k.ú. Minice (777706)
 133-92 797874.55 1002191.19 3
 1 797929.03 1002162.94 3
 2 797934.53 1002176.28 3
 3 797935.07 1002176.02 3
 4 797929.59 1002162.70 3
 5 797925.09 1002154.29 3
 6 797925.63 1002154.03 3
 7 797917.69 1002139.16 3
 8 797918.25 1002138.92 3
 9 797916.10 1002134.84 3
 10 797916.66 1002134.60 3
 11 797913.67 1002129.84 3
 12 797914.21 1002129.56 3
 13 797912.49 1002127.74 3
 14 797913.01 1002127.42 3
 15 797911.98 1002126.96 3
 16 797912.44 1002126.58 3
 17 797910.38 1002125.39 3
 18 797910.78 1002124.95 3
 19 797908.22 1002123.48 3
 20 797908.56 1002122.98 3
 21 797906.11 1002122.43 3
 22 797906.31 1002121.87 3
 23 797902.79 1002121.65 3
 24 797902.87 1002121.05 3
 25 797900.17 1002121.54 8
 26 797900.03 1002120.93 3
 27 797898.76 1002121.69 3
 28 797898.50 1002121.11 3
 29 797898.41 1002122.02 3
 30 797897.97 1002121.60 3
 31 797897.96 1002122.54 3
 32 797897.48 1002122.16 3
 33 797892.67 1002129.95 3
 34 797892.17 1002129.61 3
 35 797884.63 1002142.49 3
 36 797884.11 1002142.19 3
 37 797880.95 1002149.07 3
 38 797880.41 1002148.81 3
 39 797878.04 1002155.69 3
 40 797877.48 1002155.45 3
 41 797876.21 1002160.31 3
 42 797875.63 1002160.15 3
 43 797875.11 1002165.91 3
 44 797874.51 1002165.81 3
 45 797874.15 1002173.95 3
 46 797873.55 1002173.89 3
 47 797873.75 1002182.13 3
 48 797873.15 1002182.11 3
 49 797873.73 1002183.97 3
 50 797873.13 1002184.05 3
 51 797875.36 1002190.08 3
 52 797874.74 1002190.10 3
 53 797872.41 1002204.79 3
 54 797871.83 1002204.59 3
 55 797869.72 1002209.71 3
 56 797869.14 1002209.53 3
 57 797868.91 1002219.60 3
 58 797868.31 1002219.58 3
 59 797868.96 1002225.08 3
 60 797868.36 1002225.10 3
 61 797870.24 1002240.48 3
 62 797869.64 1002240.56 3
 63 797870.85 1002243.31 3

Seznam souřadnic (S-JTSK)
 Číslo bodu Souřadnice pro zápis do KN
 Y X Kód kv. Poznámka

k.ú. Minice (777706)
 64 797870.25 1002243.41 3
 65 797871.58 1002248.19 3
 66 797871.00 1002248.31 3
 67 797872.63 1002252.61 3
 68 797872.05 1002252.77 3
 69 797875.10 1002259.68 3
 70 797874.54 1002259.92 3
 71 797875.56 1002260.58 3
 72 797876.56 1002261.60 3
 73 797876.16 1002262.04 3
 74 797878.01 1002262.79 3
 75 797877.59 1002263.21 3
 76 797879.13 1002264.11 3
 77 797878.61 1002264.43 3
 78 797899.39 1002307.89 3
 79 797898.79 1002308.01 3
 80 797899.33 1002309.06 3
 81 797898.73 1002308.94 3
 82 797898.84 1002310.36 3
 83 797898.30 1002310.10 3
 84 797897.73 1002312.33 3
 85 797897.40 1002311.73 3
 86 797896.14 1002314.90 3
 87 797895.72 1002314.44 3
 88 797845.08 1002340.73 3
 89 797844.82 1002340.19 3
 90 797836.32 1002344.72 3
 91 797836.06 1002344.18 3
 92 797566.05 1002472.49 3
 93 797565.79 1002471.95 3
 94 797479.99 1002513.26 3
 95 797479.79 1002512.68 3
 96 797477.80 1002513.75 3
 97 797477.72 1002513.15 3
 98 797471.43 1002514.16 3
 99 797471.33 1002513.56 3
 100 797469.18 1002514.70 3
 101 797468.98 1002514.14 3
 102 797465.06 1002516.64 3
 103 797464.82 1002516.10 3
 104 797450.10 1002523.13 4
 105 797449.72 1002522.64 4
 106 797910.17 1002124.40 3
 107 797909.91 1002124.98 3
 108 797900.55 1002120.95 8
 109 797701.40 1002407.84 3
 110 797701.66 1002408.38 3
 111 797898.54 1002306.04 8
 112 797897.99 1002306.28 8
 113 797885.60 1002279.52 8
 114 797880.04 1002267.51 3
 115 797880.59 1002267.26 3
 116 797878.87 1002263.81 3
 117 797875.06 1002260.94 3
 118 797868.90 1002210.58 3
 119 797869.50 1002210.74 3
 120 797872.46 1002201.52 3
 121 797873.01 1002201.76 3
 122 797873.57 1002199.01 3
 123 797875.09 1002191.41 3
 124 797874.79 1002187.93 3
 125 797874.65 1002189.77 3
 126 797874.22 1002192.80 3

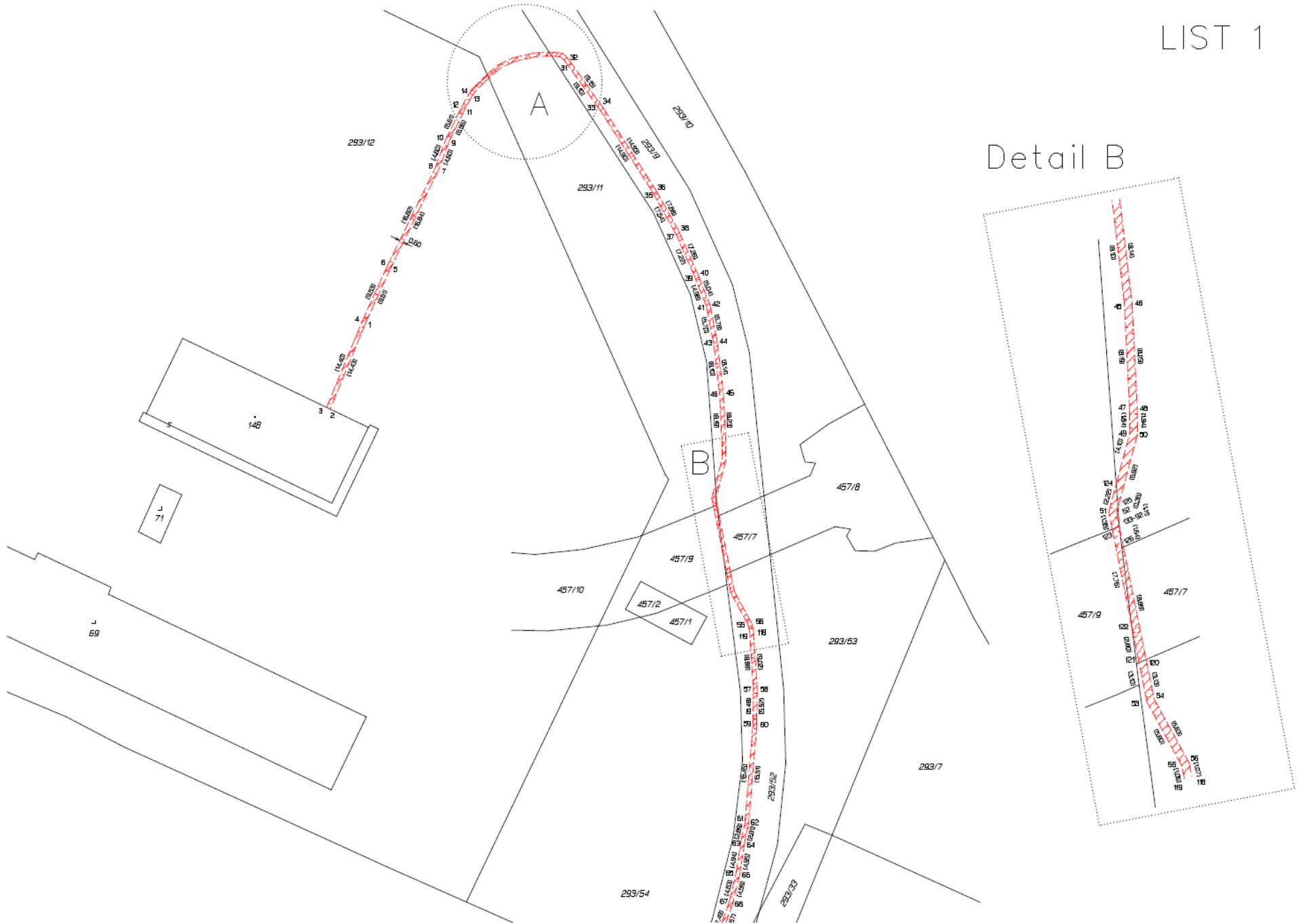
KLAD LISTŮ

DETAILY

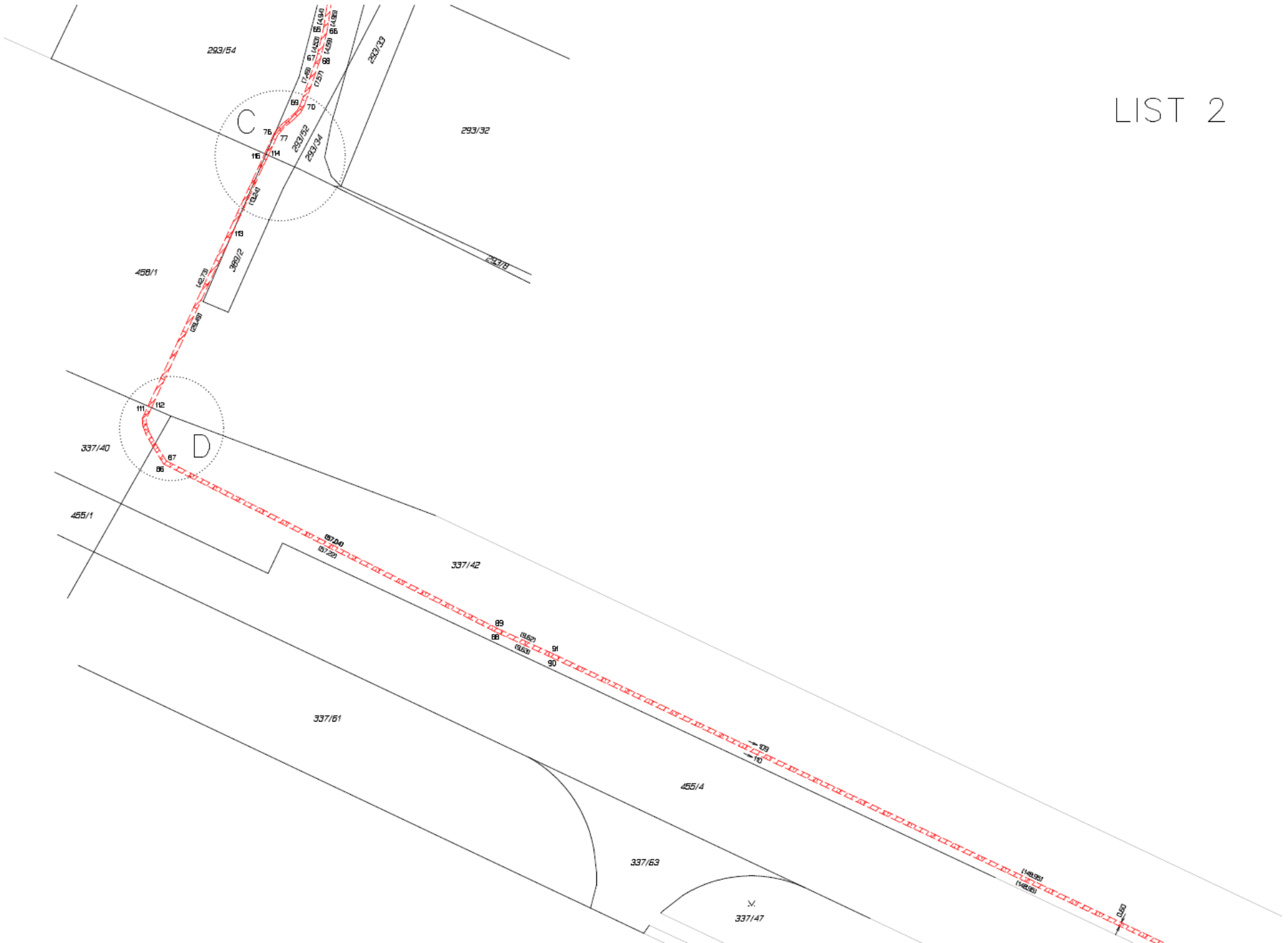


LIST 1

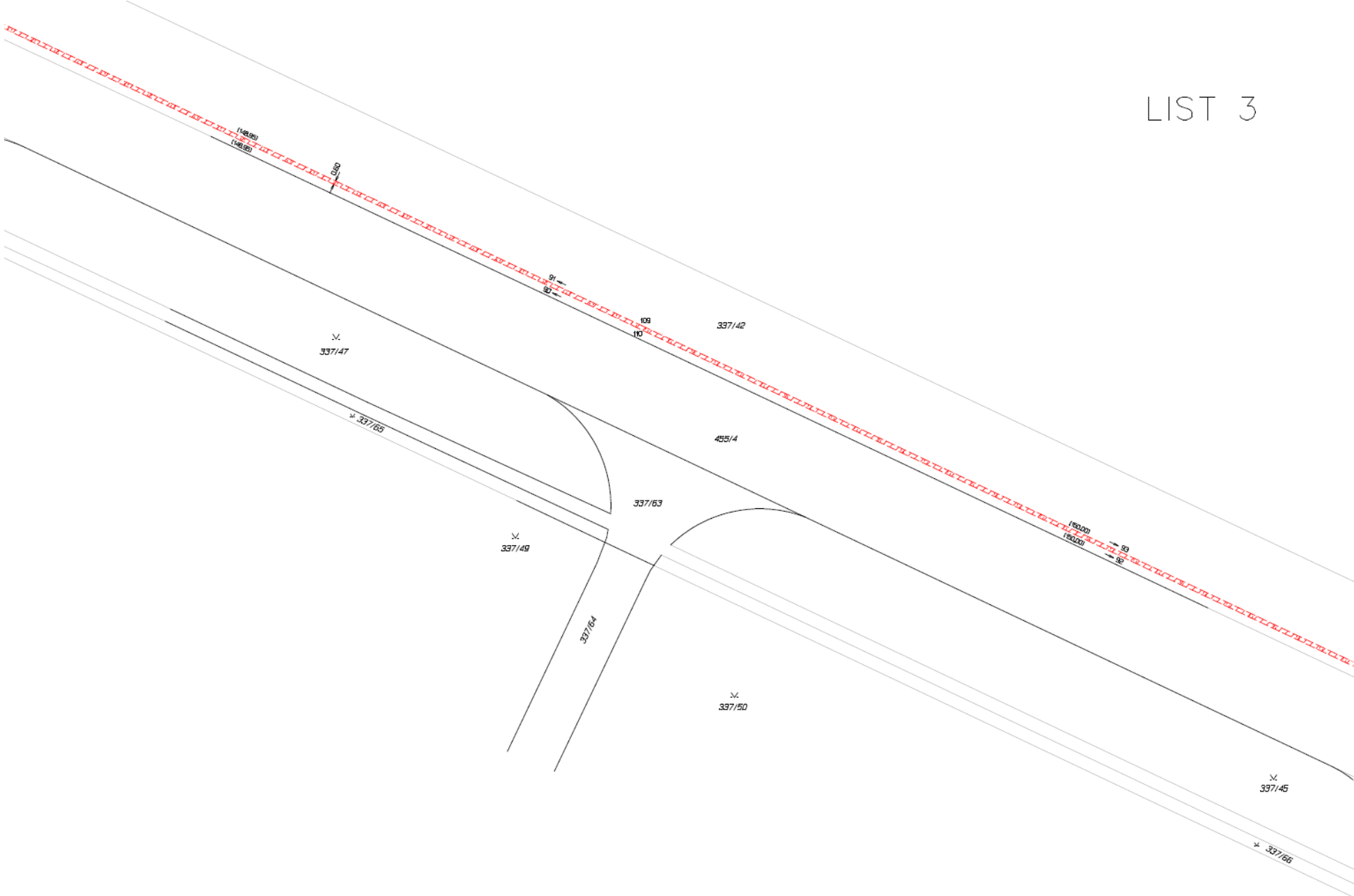
Detail B



LIST 2



LIST 3



LIST 4

