

**VÝKAZ DOSAVADNÍHO A NOVÉHO STAVU ÚDAJŮ KATASTRU NEMOVITOSTÍ**

Dosavadní stav			Nový stav												
Označení pozemku parc. číslem	Výměra parcely		Druh pozemku Způsob využití	Označení pozemku parc. číslem	Výměra parcely		Druh pozemku Způsob využití	Typ stavby Způsob využití	Zpús. určení výměr	Porovnání se stavem evidence právních vztahů					
	ha	m <sup>2</sup>			ha	m <sup>2</sup>				Díl přechází z pozemku označeného v katastru nemovitostí	dřívější poz. evidenci	Číslo listu vlastnictví	Výměra dílu ha m <sup>2</sup>		Označení dílu
801/45										801/45		137			
801/46										801/46		31			
801/47										801/47		137			
801/48										801/48		31			
801/49										801/49		137			

Oprávněný: dle smlouvy

Druh věcného břemene: dle smlouvy

<p><b>GEOMETRICKÝ PLÁN pro</b> vymezení rozsahu věcného břemene k části pozemku</p>	<p><b>Geometrický plán ověřil úředně oprávněný zeměměřický inženýr:</b></p>	<p><b>Stejnopis ověřil úředně oprávněný zeměměřický inženýr:</b></p>
	Jméno, příjmení: <span style="background-color: black; color: black;">XXXXXXXXXX</span>	Jméno, příjmení:
	Číslo položky seznamu úředně oprávněných zeměměřických inženýrů: 2556/2011	Číslo položky seznamu úředně oprávněných zeměměřických inženýrů:
	Dne: 15. října 2018      Číslo: 69/2018	Dne:      Číslo:
Náležitostmi a přesností odpovídá právním předpisům.	<p><b>Katastrální úřad souhlasí s očíslováním parcel.</b></p>	Tento stejnopis odpovídá geometrickému plánu v elektronické podobě uloženému v dokumentaci katastrálního úřadu.
Vyhotovitel: HRDLIČKA spol. s r.o. Lobežská 1526/20 326 00 Plzeň	<p><b>Ověření stejnopisu geometrického plánu v listinné podobě.</b></p>	
Číslo plánu: 235-181991/2018		
Okres: Louny		
Obec: Bitozeves		
Kat. území: Nehasice		
Mapový list: DKM, Louny 8-1/13,14,32,41		
Dosavadním vlastníkům pozemků byla poskytnuta možnost seznámit se v terénu s průběhem navrhovaných nových hranic, které byly označeny předepsaným způsobem: ---		

Seznam souřadnic (S-JTSK)  
 Číslo bodu Souřadnice pro zápis do KN  
 Y X Kód kv. Poznámka

k.ú. Nehasice (702374)

1	797447.67	1002522.22	3	
2	797445.86	1002523.16	3	
3	797445.66	1002522.78	3	
4	797437.70	1002527.17	3	
5	797437.88	1002527.50	3	
6	797429.95	1002531.19	3	
7	797407.30	1002542.20	3	
8	797393.11	1002548.55	3	
9	797377.81	1002556.22	3	
10	797365.25	1002562.28	3	
11	797352.82	1002567.65	3	
12	797347.49	1002570.01	3	
13	797303.25	1002591.51	3	
14	797285.77	1002599.76	3	
15	797279.29	1002603.19	3	
16	797277.79	1002603.85	3	
17	797266.68	1002609.21	3	
18	797239.25	1002621.63	3	
19	797226.71	1002627.57	3	
20	797197.55	1002641.52	3	
21	797048.31	1002711.93	3	
22	797034.62	1002718.04	3	
23	797023.28	1002723.41	3	
24	796993.80	1002737.75	3	
25	796952.92	1002756.58	3	
26	796934.37	1002765.26	3	
27	796931.75	1002766.67	3	
28	796930.46	1002767.76	3	
29	796927.37	1002771.12	3	
30	796926.06	1002772.16	3	
31	796924.56	1002773.19	3	
32	796919.15	1002776.10	3	
33	796900.41	1002785.19	3	
34	796828.98	1002818.96	3	
35	796823.04	1002821.64	3	
36	796823.82	1002822.99	3	
37	796799.78	1002832.92	3	
38	796731.93	1002864.98	3	
39	796731.75	1002864.63	3	
40	796723.62	1002868.79	3	
41	796723.76	1002869.06	3	
42	796698.80	1002880.72	3	
43	796683.80	1002887.73	3	
44	796636.00	1002910.47	3	
45	796550.34	1002950.38	3	
46	796539.18	1002955.30	3	
47	796492.89	1002973.30	3	
48	796474.49	1002980.15	3	
49	796465.56	1002983.81	3	
50	796454.84	1002988.81	3	
51	796445.19	1002993.98	3	
52	796441.00	1002996.41	3	
53	796433.00	1003001.99	3	
54	796426.80	1003005.72	3	
55	796413.69	1003013.76	3	
56	796399.41	1003020.98	3	
57	796305.26	1003066.08	3	
58	796195.87	1003118.54	3	
59	797448.29	1002523.69	3	
60	797446.59	1002524.50	3	
61	797447.43	1002526.03	3	
62	797439.47	1002530.40	3	

Seznam souřadnic (S-JTSK)  
 Číslo bodu Souřadnice pro zápis do KN  
 Y X Kód kv. Poznámka

k.ú. Nehasice (702374)

63	797438.54	1002528.70	3	
64	797407.97	1002543.67	3	
65	797393.79	1002550.08	3	
66	797378.55	1002557.71	3	
67	797365.87	1002563.73	3	
68	797348.19	1002571.41	3	
69	797335.95	1002577.69	3	
70	797322.44	1002584.27	3	
71	797313.76	1002588.28	3	
72	797286.32	1002600.92	3	
73	797267.27	1002610.51	3	
74	797239.98	1002623.08	3	
75	797203.45	1002640.54	3	
76	797054.22	1002710.94	3	
77	797035.43	1002719.51	3	
78	797023.89	1002724.92	3	
79	797010.20	1002731.71	3	
80	796935.12	1002766.72	3	
81	796931.54	1002768.96	3	
82	796928.47	1002772.57	3	
83	796927.00	1002773.71	3	
84	796925.36	1002774.75	3	
85	796919.85	1002777.48	3	
86	796900.81	1002786.70	3	
87	796829.76	1002820.31	3	
88	796800.40	1002834.33	3	
89	796732.57	1002866.28	3	
90	796733.38	1002867.92	3	
91	796725.17	1002871.81	3	
92	796724.50	1002870.51	3	
93	796684.46	1002889.20	3	
94	796636.69	1002911.84	3	
95	796586.27	1002935.51	3	
96	796551.03	1002951.71	3	
97	796539.70	1002956.80	3	
98	796493.56	1002974.80	3	
99	796474.88	1002981.77	3	
100	796466.28	1002985.23	3	
101	796455.37	1002990.33	3	
102	796445.97	1002995.34	3	
103	796441.86	1002997.68	3	
104	796433.85	1003003.28	3	
105	796427.64	1003007.02	3	
106	796414.41	1003015.25	3	
107	796400.16	1003022.37	3	
108	796351.57	1003045.59	3	
109	796305.98	1003067.58	3	
110	796210.66	1003113.20	3	
111	796196.53	1003120.10	3	
112	797269.96	1002609.16	3	
113	797269.43	1002607.88	3	
114	797289.59	1002597.96	3	
115	797290.12	1002599.17	3	
116	796933.15	1002767.71	3	
117	796652.76	1002902.50	3	
118	796653.36	1002903.94	3	
119	796622.42	1002918.54	3	
120	796621.81	1002917.08	3	

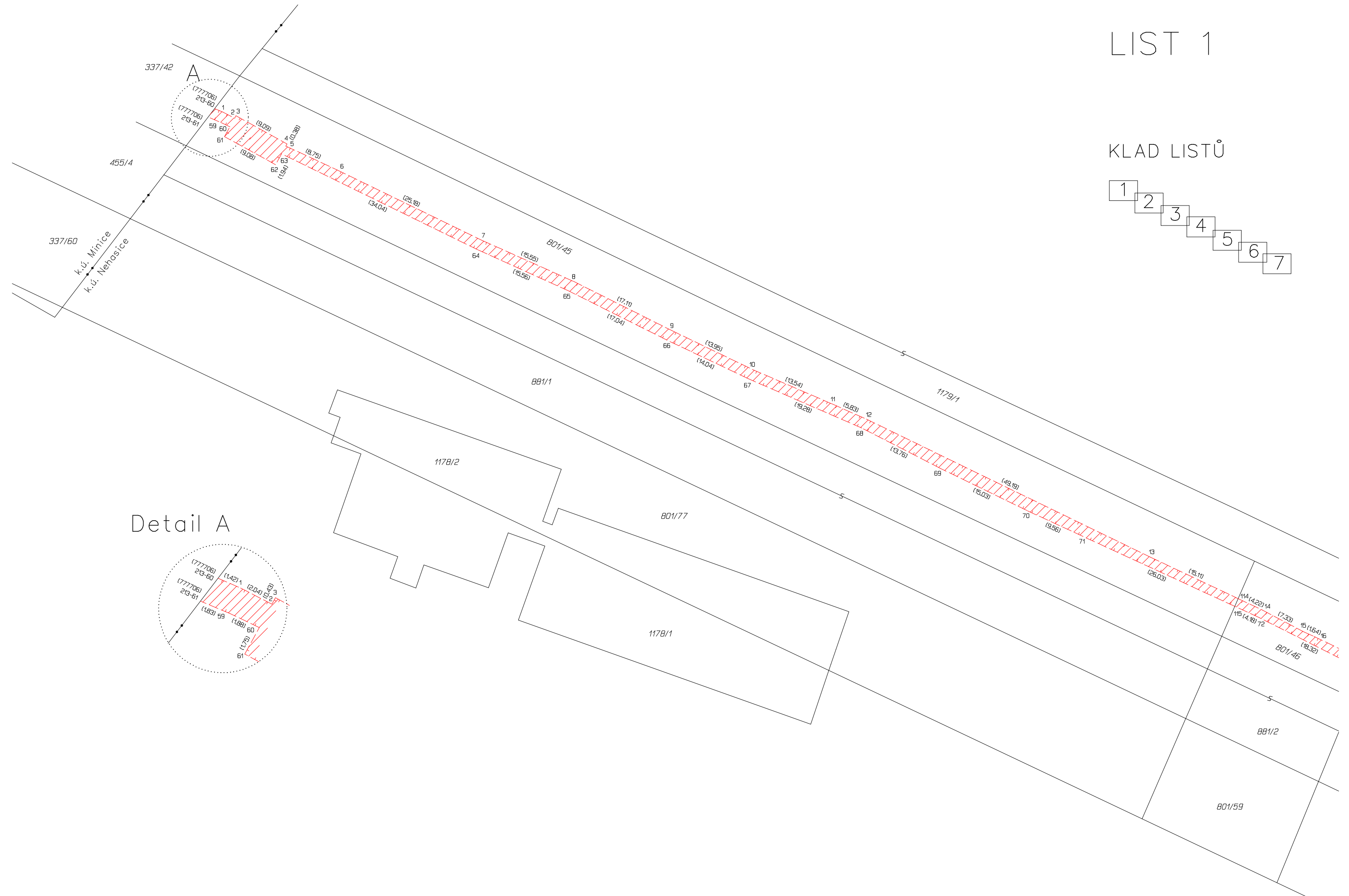
k.ú. Minice (777706)

213-60	797448.97	1002521.66	4	
213-61	797449.98	1002522.98	4	

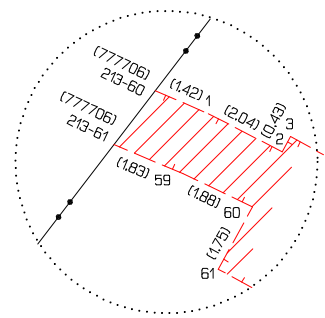
# LIST 1

## KLAD LISTŮ

- 1
- 2
- 3
- 4
- 5
- 6
- 7



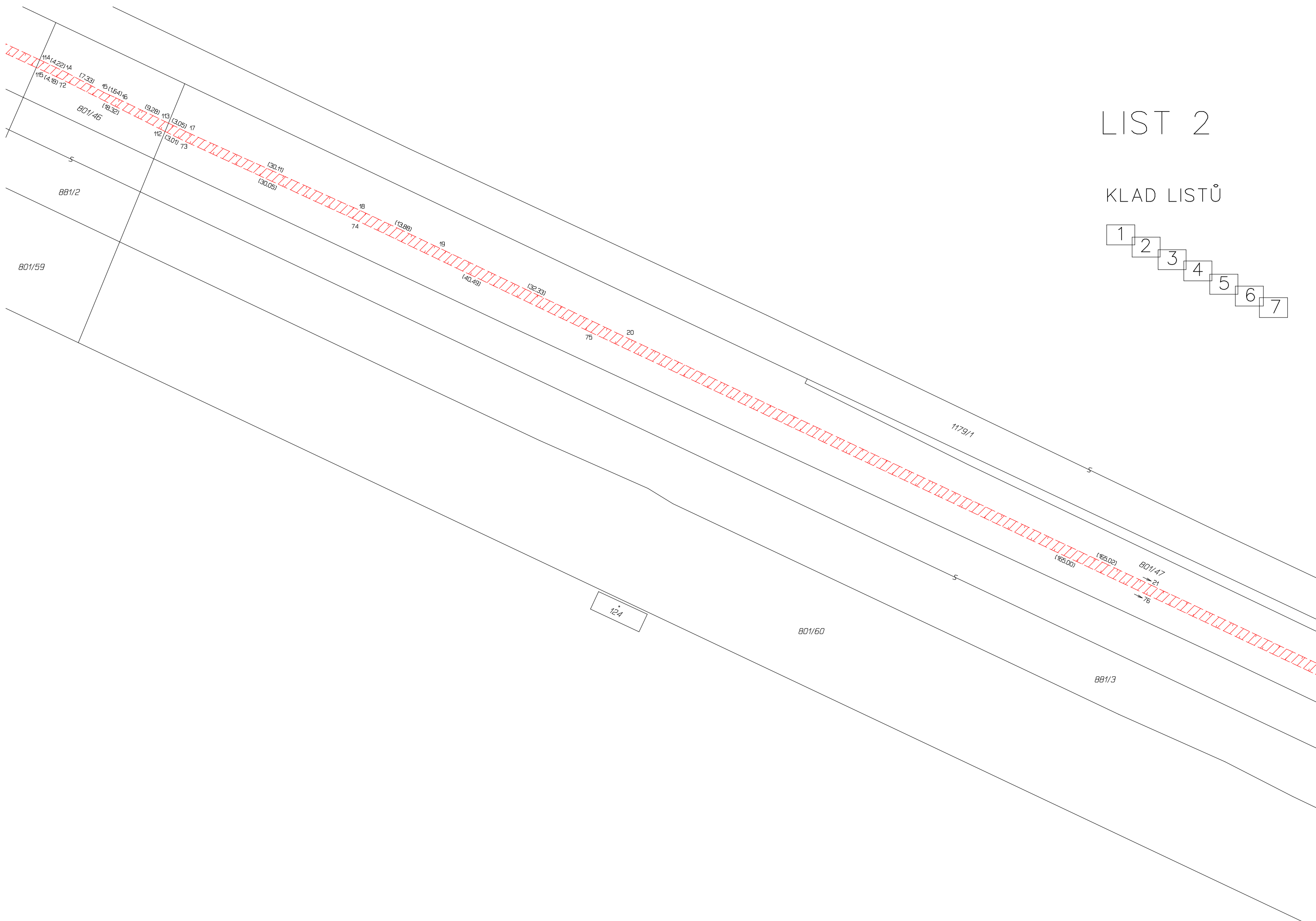
Detail A



# LIST 2

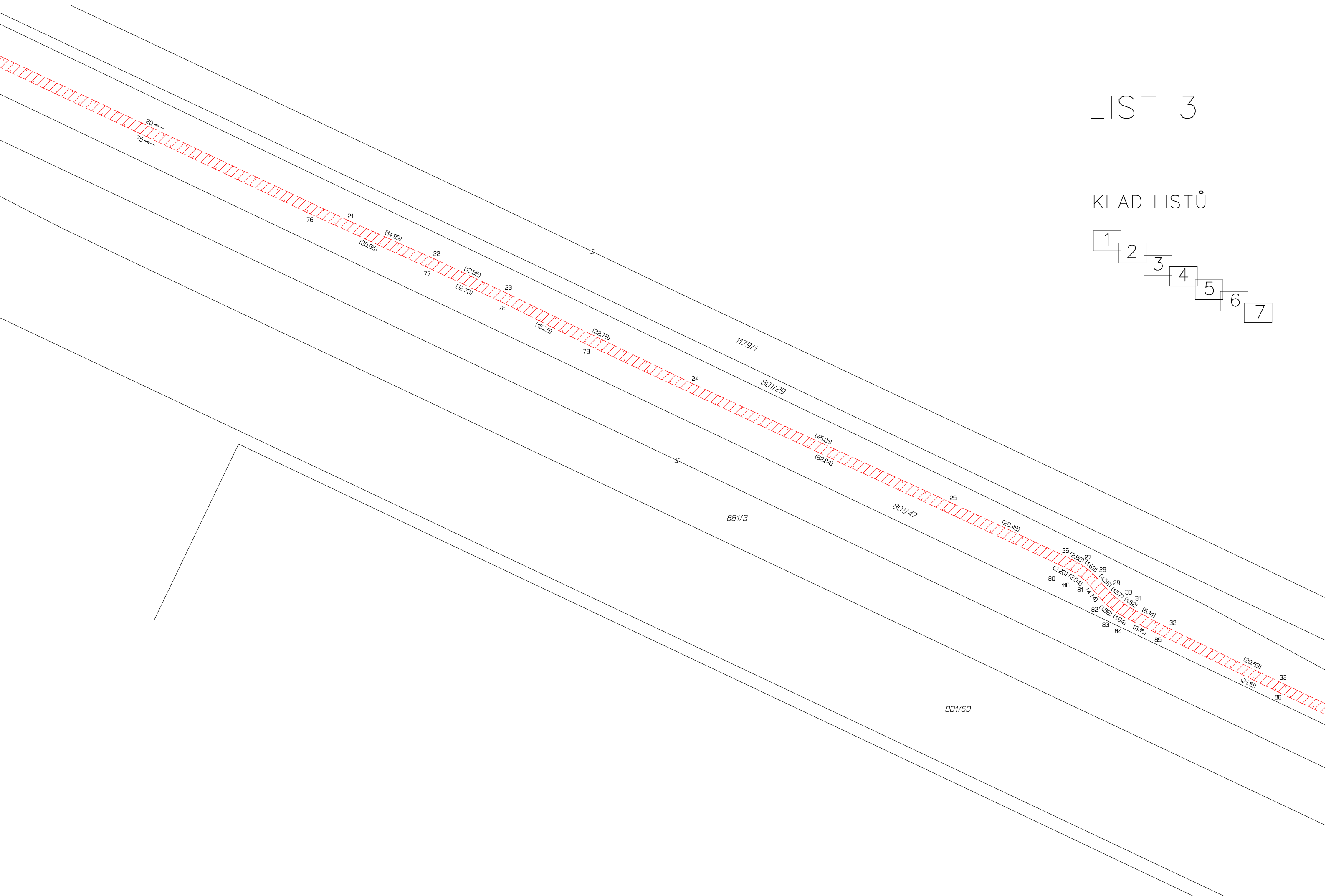
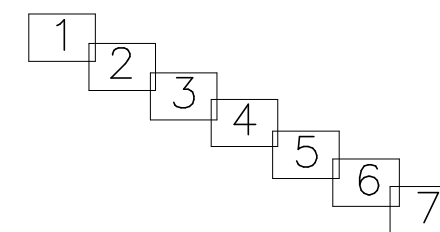
## KLAD LISTŮ

- 1
- 2
- 3
- 4
- 5
- 6
- 7



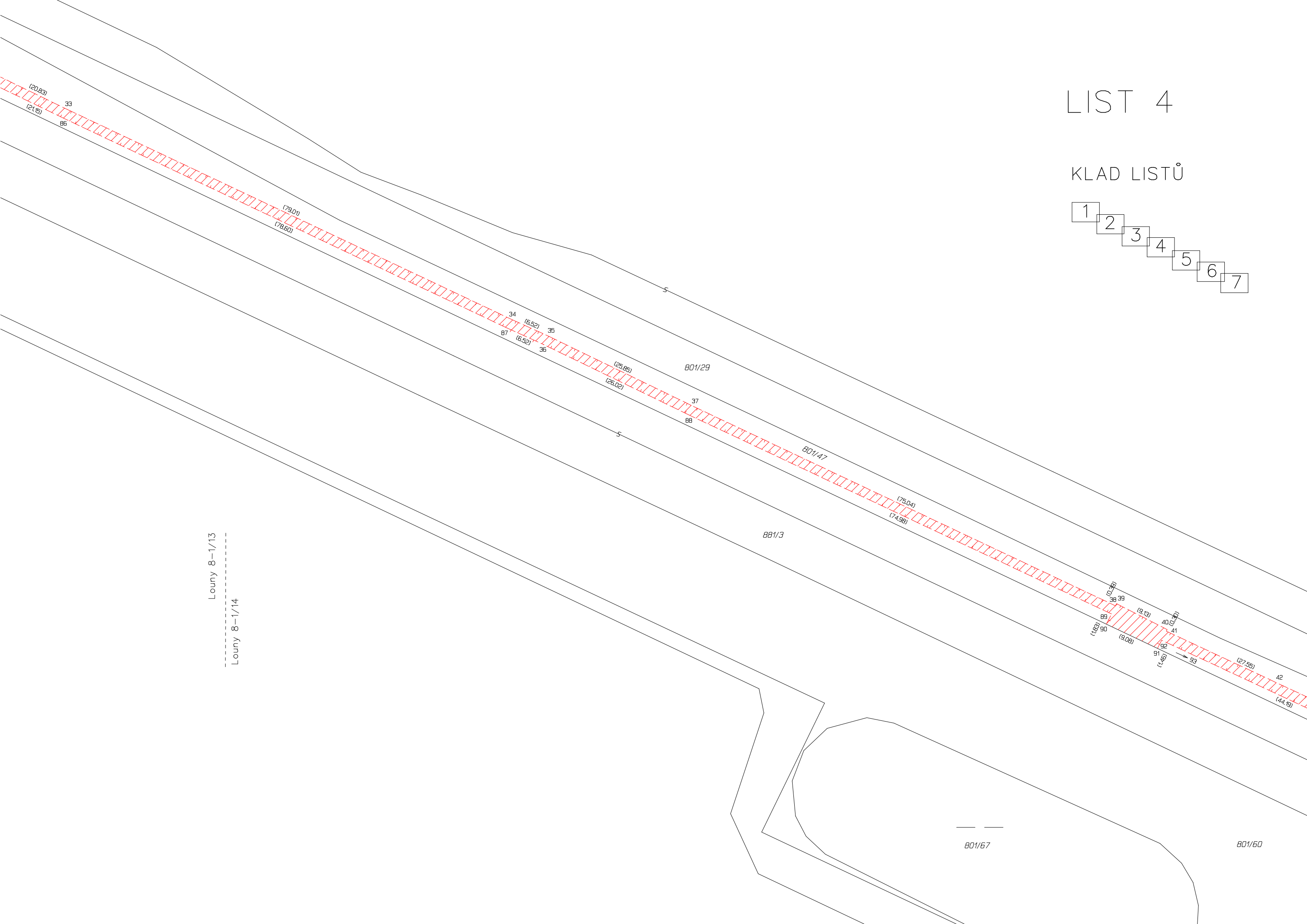
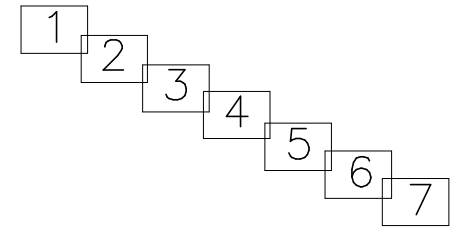
# LIST 3

## KLAD LISTŮ



# LIST 4

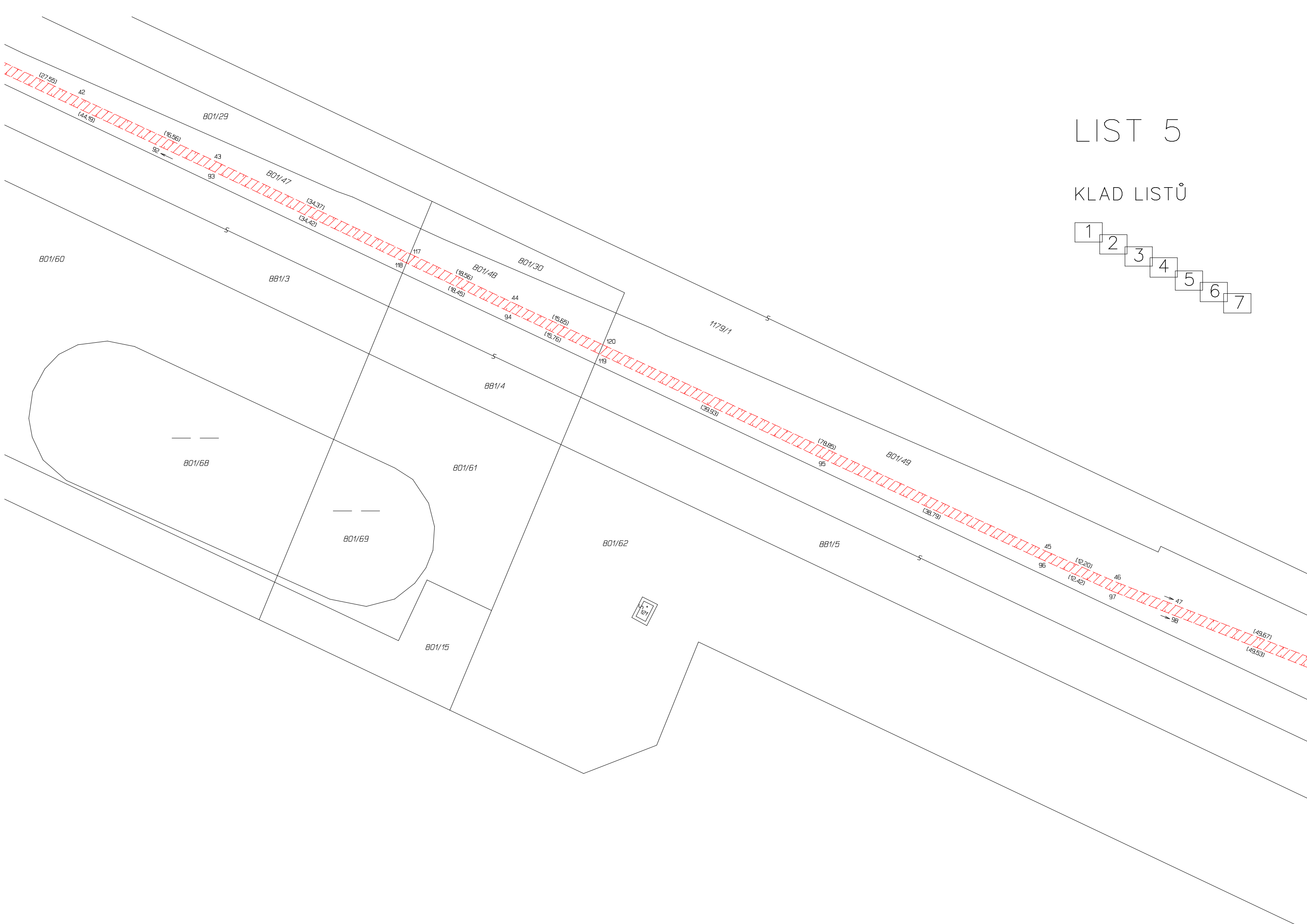
## KLAD LISTŮ



# LIST 5

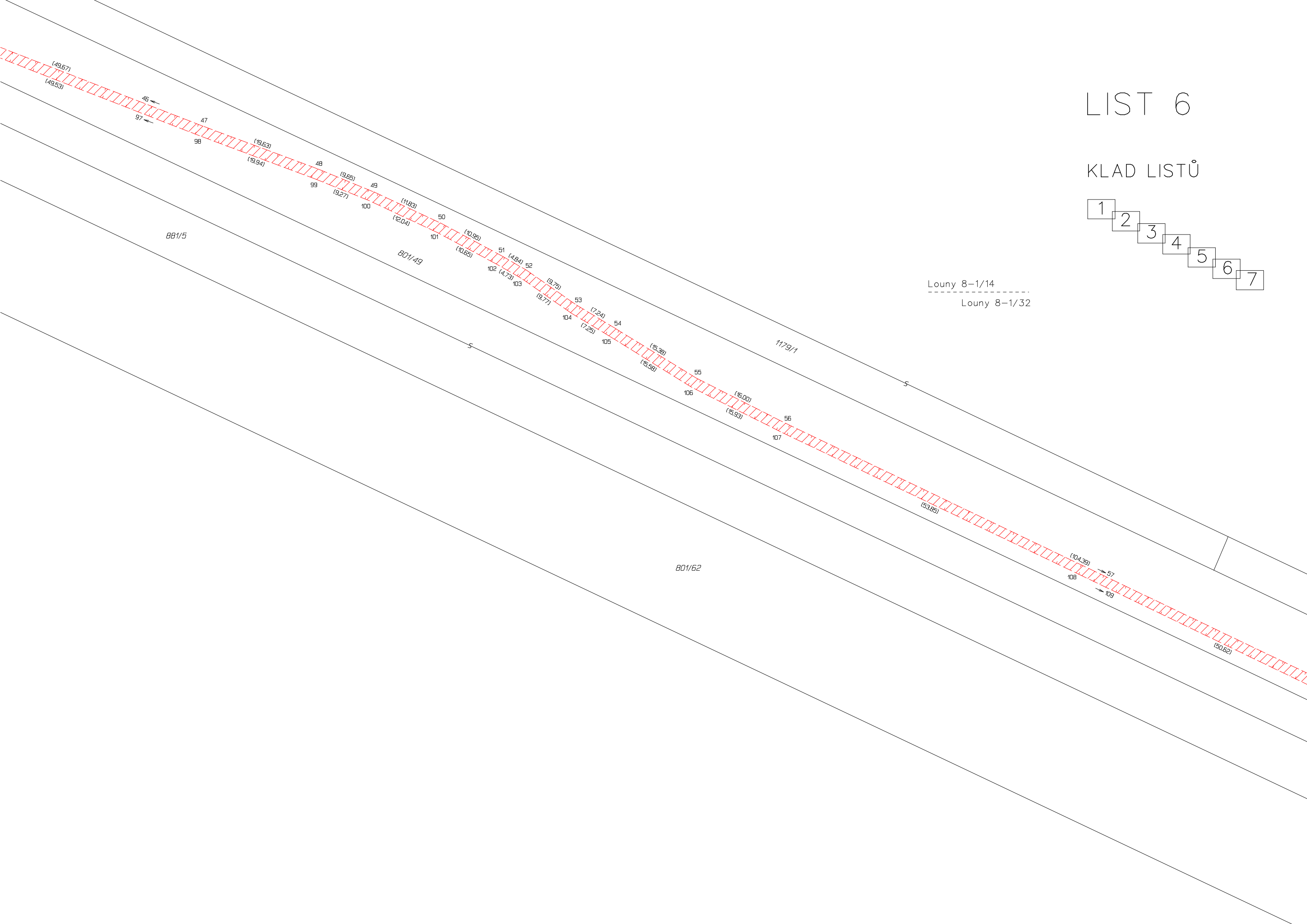
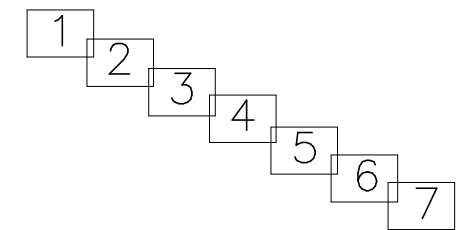
KLAD LISTŮ

- 1
- 2
- 3
- 4
- 5
- 6
- 7



# LIST 6

## KLAD LISTŮ





# LIST 7

KLAD LISTŮ

