

VÝKAZ DOSAVADNÍHO A NOVÉHO STAVU ÚDAJŮ KATASTRU NEMOVITOSTÍ

Dosavadní stav			Nový stav											
Označení pozemku parc. číslem	Výměra parcely		Druh pozemku Způsob využití	Označení pozemku parc. číslem	Výměra parcely		Druh pozemku Způsob využití	Typ stavby Způsob využití	Zpús. určení výměr	Porovnání se stavem evidence právních vztahů				
	ha	m ²			Číslo listu vlastnictví	Výměra dílu				Označení dílu				
			katastru nemovitostí			dřívější poz. evidenci	ha	m ²						
293/9										293/9	123			
293/11										293/11	123			
293/12										293/12	123			
293/52										293/52	123			
337/40										337/40	123			
337/42										337/42	52			
389/2										389/2	110			
457/7										457/7	117			
458/1										458/1	110			

Oprávněný: dle smlouvy

Druh věcného břemene: dle smlouvy

<p>GEOMETRICKÝ PLÁN pro vymezení rozsahu věcného břemene k části pozemku</p>	Geometrický plán ověřil úředně oprávněný zeměměřický inženýr:		Stejnopis ověřil úředně oprávněný zeměměřický inženýr:	
	Jméno, příjmení: ██████████		Jméno, příjmení:	
	Číslo položky seznamu úředně oprávněných zeměměřických inženýrů: 2556/2011		Číslo položky seznamu úředně oprávněných zeměměřických inženýrů:	
	Dne: 9. října 2018 Číslo: 61/2018		Dne: Číslo:	
Náležitostmi a přesností odpovídá právním předpisům.		Tento stejnopis odpovídá geometrickému plánu v elektronické podobě uloženému v dokumentaci katastrálního úřadu.		
Vyhotovitel: HRDLÍČKA spol. s r.o. Lobezská 1526/20 326 00 Plzeň	Katastrální úřad souhlasí s očíslováním parcel.		Ověření stejnopisu geometrického plánu v listinné podobě.	
Číslo plánu: 213-181991/2018				
Okres: Louny				
Obec: Velemyšleves				
Kat. území: Minice				
Mapový list: KMD,Louny 8-1/11,13, 9-1/22,24				
Dosavadním vlastníkům pozemků byla poskytnuta možnost seznámit se v terénu s průběhem navrhovaných nových hranic, které byly označeny předepsaným způsobem: ---				

Seznam souřadnic (S-JTSK)
 Číslo bodu Souřadnice pro zápis do KN
 Y X Kód kv. Poznámka

k.ú. Minice (777706)

39-12	797895.03	1002307.56	3	
1	797983.66	1002108.49	3	
2	797982.29	1002106.29	3	
3	797980.63	1002104.20	3	
4	797977.69	1002101.74	3	
5	797976.56	1002100.31	3	
6	797974.53	1002096.54	3	
7	797969.38	1002086.04	3	
8	797963.89	1002075.37	3	
9	797963.12	1002074.18	3	
10	797961.90	1002073.17	3	
11	797961.03	1002072.78	3	
12	797959.24	1002072.48	3	
13	797958.23	1002072.54	3	
14	797956.53	1002073.02	3	
15	797954.98	1002073.73	3	
16	797953.94	1002074.25	3	
17	797920.56	1002092.35	3	
18	797917.20	1002094.71	3	
19	797915.68	1002095.86	3	
20	797913.75	1002097.63	3	
21	797911.43	1002100.32	3	
22	797890.72	1002129.54	3	
23	797886.05	1002136.61	3	
24	797882.06	1002143.12	3	
25	797880.15	1002146.77	3	
26	797877.17	1002152.68	3	
27	797875.32	1002157.28	3	
28	797874.57	1002159.59	3	
29	797873.80	1002163.15	3	
30	797872.77	1002169.98	3	
31	797872.04	1002177.50	3	
32	797871.79	1002183.47	3	
33	797871.80	1002189.22	3	
34	797868.30	1002203.20	3	
35	797868.06	1002207.85	3	
36	797867.28	1002218.42	3	
37	797867.42	1002225.86	3	
38	797867.78	1002231.96	3	
39	797869.22	1002243.92	3	
40	797870.54	1002250.76	3	
41	797871.43	1002254.73	3	
42	797873.84	1002261.34	3	
43	797875.80	1002265.53	3	
45	797895.44	1002308.56	3	
46	797895.67	1002309.68	3	
47	797895.69	1002310.82	3	
48	797895.57	1002311.98	3	
49	797895.36	1002312.64	3	
50	797894.87	1002313.18	3	
51	797843.89	1002339.48	3	
52	797836.13	1002343.05	3	
53	797481.86	1002510.67	3	
54	797479.38	1002511.62	3	
55	797477.66	1002511.97	3	
56	797475.58	1002512.18	3	
57	797471.07	1002512.43	3	
58	797468.44	1002513.11	3	
59	797464.62	1002514.95	3	
60	797448.97	1002521.66	4	
61	797449.98	1002522.98	4	
62	797465.38	1002516.45	3	
63	797469.15	1002514.59	3	
64	797471.34	1002514.04	3	
65	797476.05	1002513.75	3	
66	797477.90	1002513.52	3	
67	797479.95	1002513.09	3	
68	797482.55	1002512.09	3	
69	797836.60	1002344.60	3	

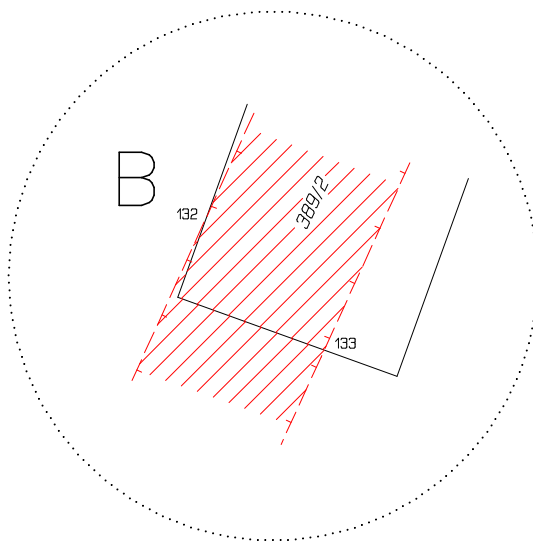
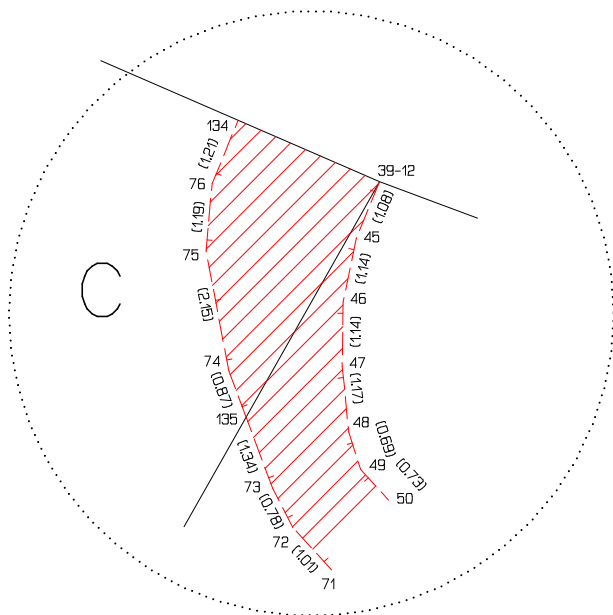
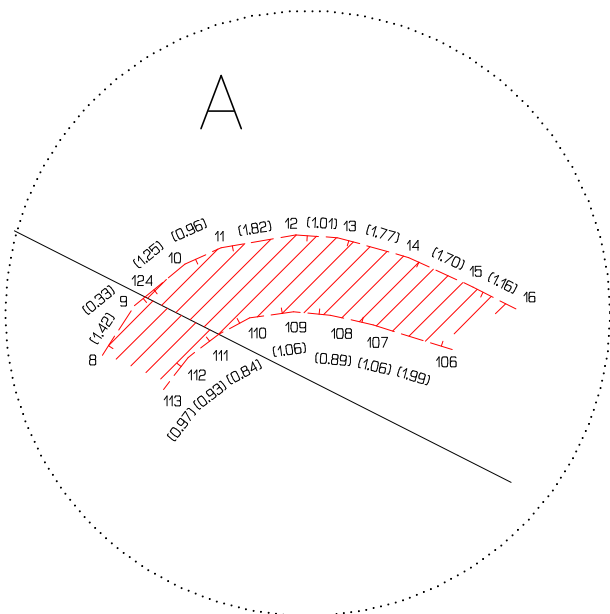
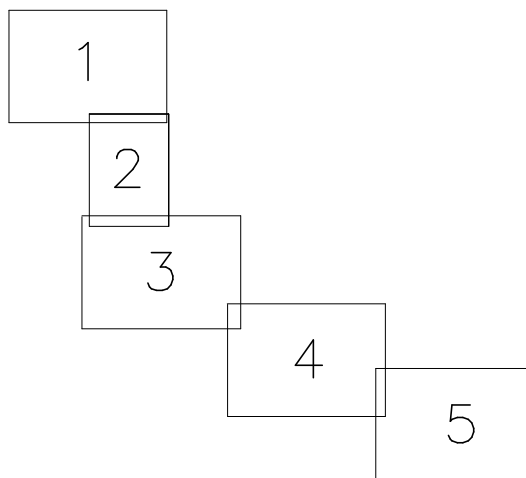
Seznam souřadnic (S-JTSK)
 Číslo bodu Souřadnice pro zápis do KN
 Y X Kód kv. Poznámka

k.ú. Minice (777706)

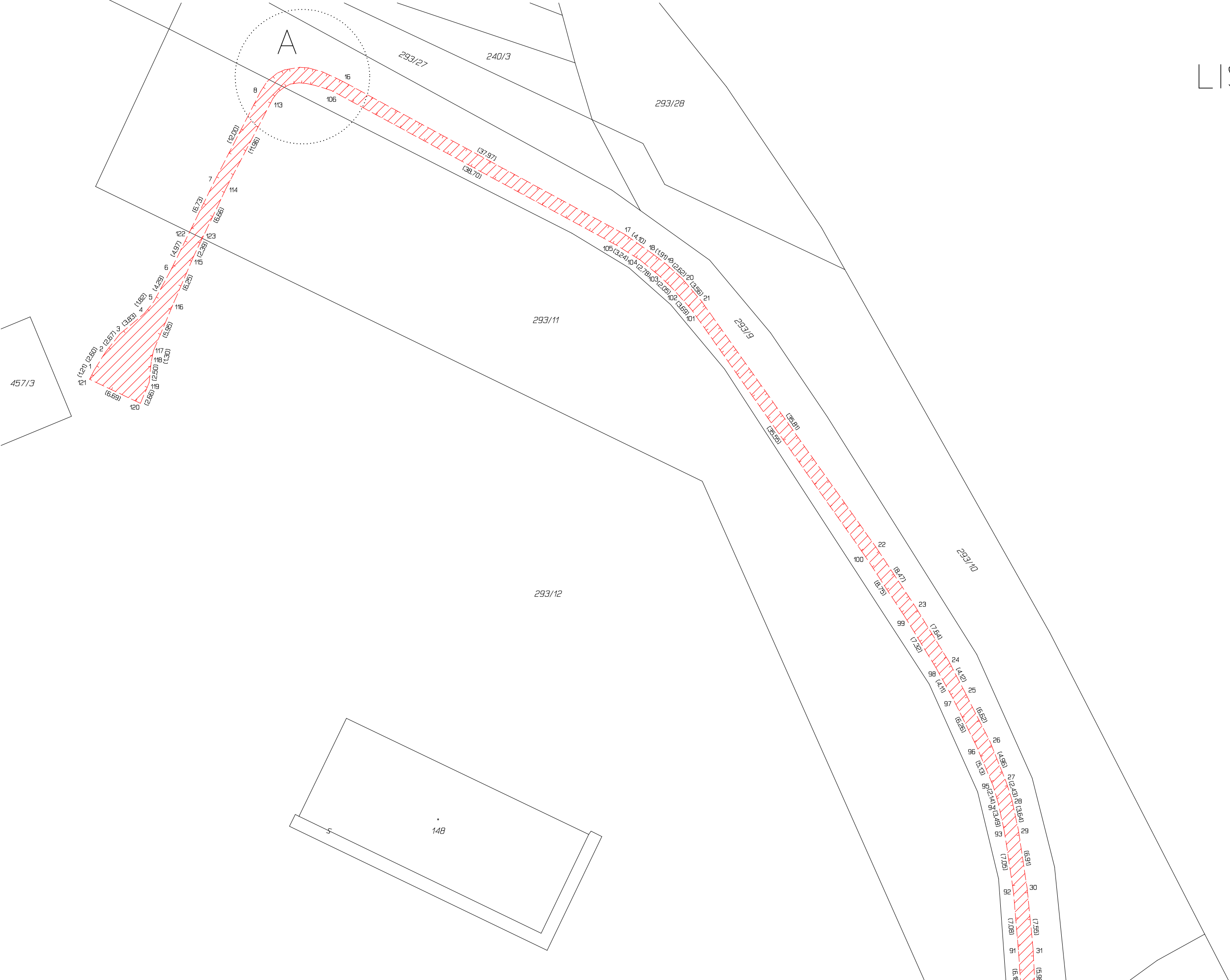
70	797844.63	1002340.89	3	
71	797895.88	1002314.41	3	
72	797896.56	1002313.66	3	
73	797896.91	1002312.97	3	
74	797897.69	1002310.90	3	
75	797898.09	1002308.78	3	
76	797897.98	1002307.60	3	
77	797896.43	1002303.81	3	
78	797878.40	1002264.32	3	
79	797875.34	1002260.81	3	
80	797873.08	1002254.19	3	
81	797872.13	1002250.38	3	
82	797870.78	1002243.66	3	
83	797869.97	1002237.82	3	
84	797869.41	1002231.88	3	
85	797869.02	1002225.88	3	
86	797868.98	1002218.33	3	
87	797869.73	1002208.07	3	
88	797871.03	1002204.55	3	
89	797874.38	1002189.59	3	
90	797873.37	1002183.57	3	
91	797873.81	1002177.40	3	
92	797874.41	1002170.35	3	
93	797875.46	1002163.37	3	
94	797876.20	1002159.96	3	
95	797876.80	1002157.91	3	
96	797878.77	1002153.17	3	
97	797881.55	1002147.56	3	
98	797883.54	1002143.96	3	
99	797887.34	1002137.71	3	
100	797892.15	1002130.40	3	
101	797912.62	1002101.33	3	
102	797915.08	1002098.58	3	
103	797916.59	1002097.19	3	
104	797918.73	1002095.41	3	
105	797921.46	1002093.68	3	
106	797955.48	1002075.23	3	
107	797957.38	1002074.64	3	
108	797958.41	1002074.41	3	
109	797959.29	1002074.32	3	
110	797960.35	1002074.47	3	
111	797961.09	1002074.86	3	
112	797961.83	1002075.42	3	
113	797962.42	1002076.19	3	
114	797967.94	1002086.80	3	
115	797971.85	1002094.97	3	
116	797974.31	1002100.72	3	
117	797976.62	1002106.20	3	
118	797976.88	1002107.47	3	
119	797977.13	1002109.96	3	
120	797978.17	1002112.42	3	
121	797984.22	1002109.56	3	
122	797972.34	1002092.08	3	
123	797970.81	1002092.82	3	
124	797962.86	1002073.97	3	
125	797873.71	1002192.57	3	
126	797871.23	1002191.48	3	
127	797871.77	1002201.22	3	
128	797869.09	1002200.06	3	
129	797868.47	1002237.87	3	
130	797879.89	1002267.57	3	
131	797877.26	1002268.74	3	
132	797889.49	1002288.60	8	
133	797887.47	1002291.08	8	
134	797897.52	1002306.48	8	
135	797897.39	1002311.71	3	
136	797661.74	1002425.56	3	
137	797662.44	1002426.99	3	

Přehledka kladu listů

DETAILY



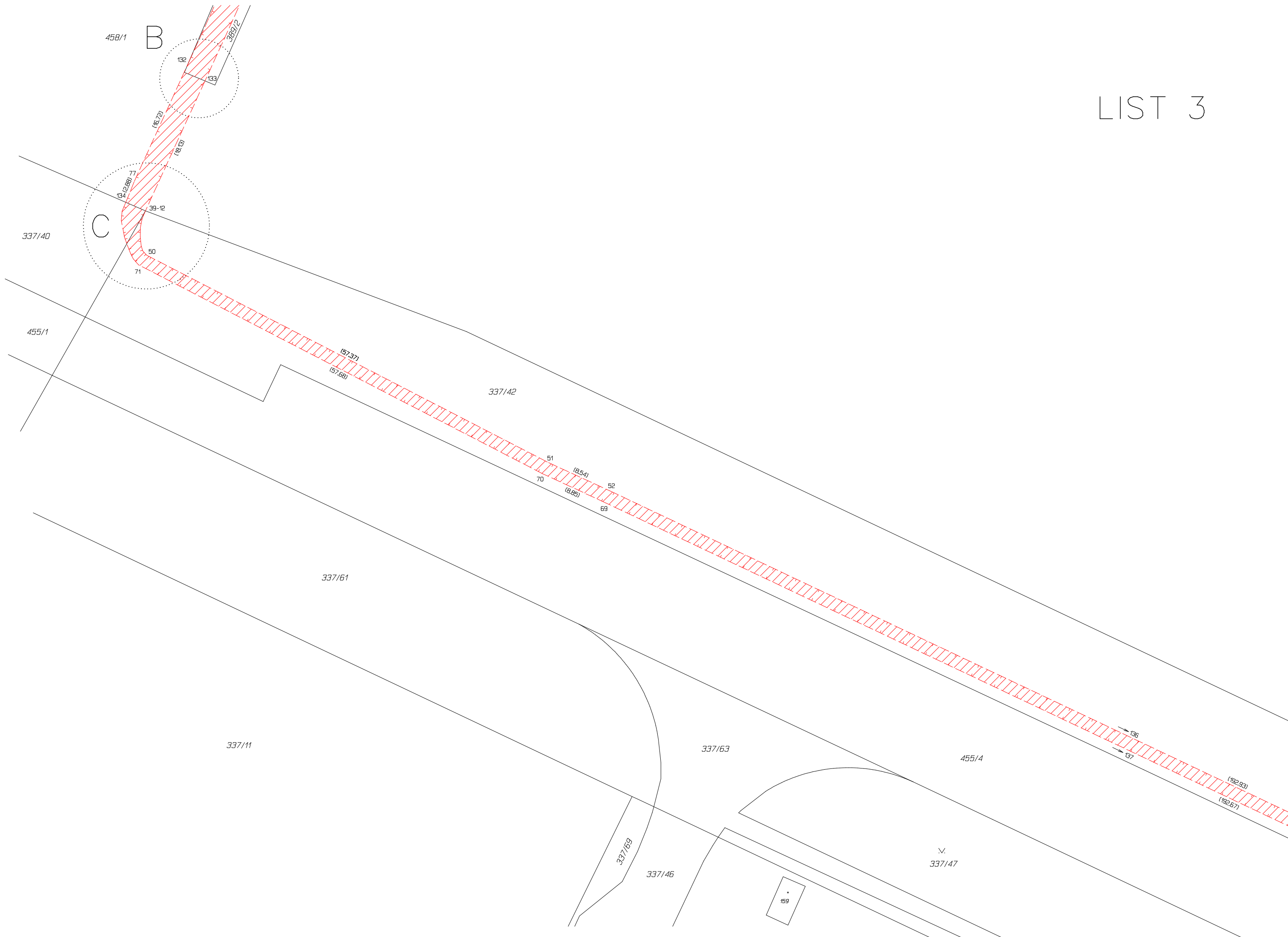
LIST 1



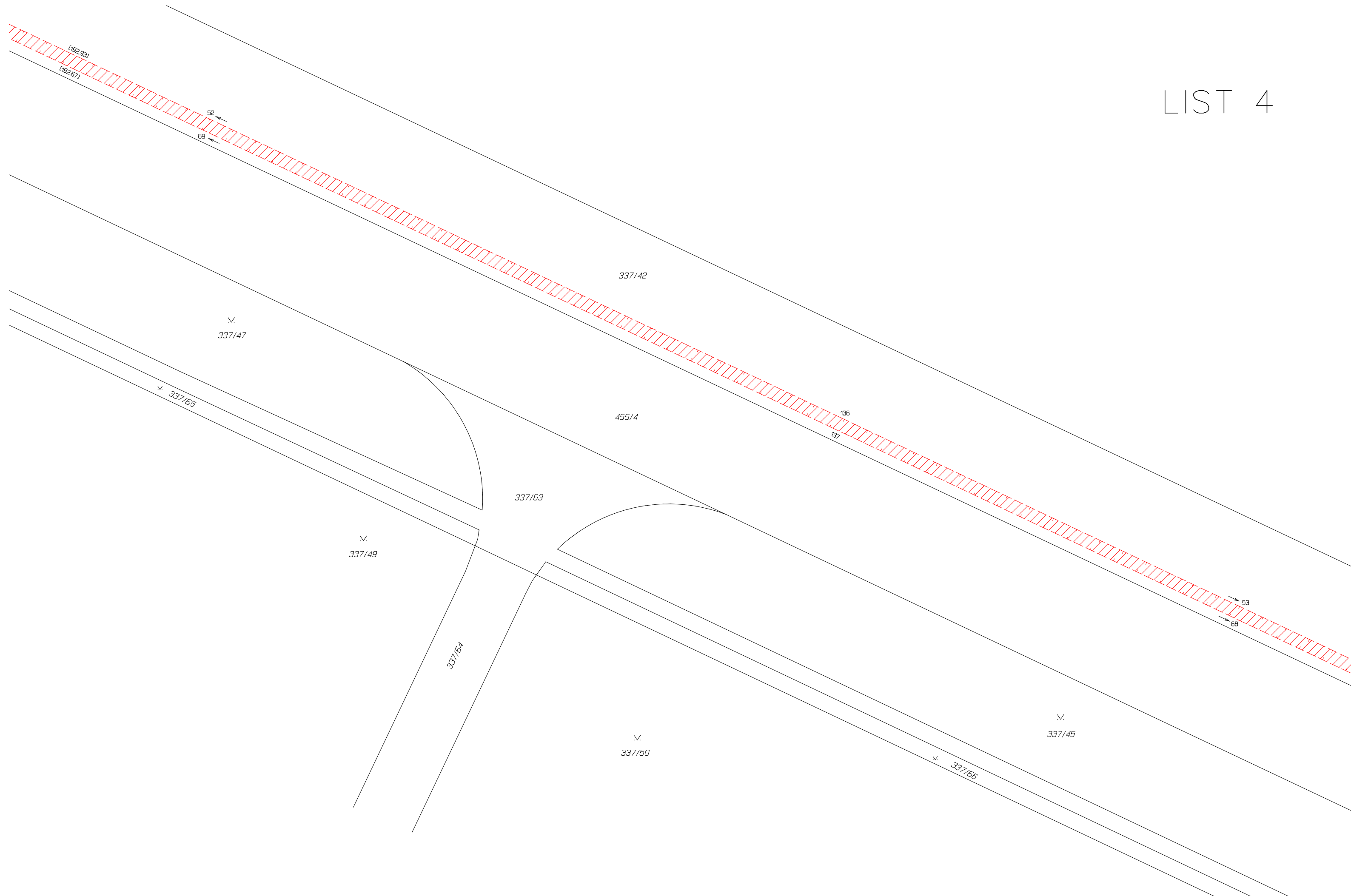
LIST 2



LIST 3



LIST 4



(192.93)

(192.67)

52

69

337/42

∇
337/47

∇
337/65

455/4

136

137

337/63

∇
337/49

337/64

∇
337/50

53

68

∇
337/45

∇
337/66

LIST 5

