



PCR01ETRpo133203966

Č. j. KRPS-343502-25/ČJ-2018-0100AO-VZ  
Identifikátor VZ: N006/19/V00003082

Počet listů: 6  
Přílohy: 8/15

## KUPNÍ SMLOUVA

uzavřená v souladu s § 2079 a násl. zákona č. 89/2012 Sb., občanský zákoník,  
v platném znění (dále jen „**občanský zákoník**“ a „**smlouva**“)

Níže uvedeného dne, měsíce a roku byla uzavřena mezi smluvními stranami smlouva tohoto znění:

### ČI. I Smluvní strany

#### **Gregor a syn, s.r.o.**

Zastoupená: Michalem Gregorem, jednatelem  
Sídlo: Pionýrů 12, 390 02 Tábor - Čekanice  
IČ: 28144457  
DIČ: CZ28144457  
Bankovní spojení: Moneta Money Bank  
Číslo účtu:   
Telefon:   
Datová schránka: q2wqcq6  
e-mail: 

Zapsána v obchodním rejstříku vedeném Krajským soudem v Českých Budějovicích oddíl C, Vložka 20225

(dále jen „**prodávající**“)

**a**

#### **Česká republika – Krajské ředitelství policie Středočeského kraje**

Zastoupená: Miladou Benešovou, vedoucí odboru správy majetku  
Sídlo: Na Baních 1535, 156 00 Praha 5 - Zbraslav  
IČ: 75151481  
DIČ: CZ75151481  
Bankovní spojení: ČNB Praha  
Číslo účtu:   
Telefon:   
Datová schránka: 2dtai5u  
e-mail: 

(dále jen „**kupující**“)

## Čl. II Předmět smlouvy

1. Prodávající se zavazuje dodat kupujícímu **1ks malotraktoru s příslušenstvím - 1ks přívěsného vozíku, 1ks zadní sněhové radlice, 1 ks mulčovače kladívkového a 1 ks zametače zadního, homologovaný pro provoz na komunikacích dle zákona o silničním provozu č.361/2000Sb.** (dále jen „zboží“). Předmětem smlouvy je rovněž dodání nezbytné dokumentace (návod k použití) popř. certifikátů ke zboží v českém jazyce (dále jen „dokumentace“) a **zaškolení 3 pracovníků obsluhujícího toto zařízení.**
2. Kupující se zavazuje, v případě naplnění podmínek smlouvy, zboží a dokumentaci převzít a uhradit kupní cenu prodávajícímu.
3. Specifikace předmětu:
  - a) Kvalitativní určení:

Zboží je podrobně specifikované v přílohách č. 1, č. 2, č. 3, č. 4 a č. 5 - které jsou nedílnou součástí této smlouvy. Zboží musí být nepoužívané, funkční, nerenovované, kompletní a homologované pro Českou republiku.
  - b) Kvantitativní určení:

Počet kusů zboží uvedený v přílohách č. 1, č. 2, č. 3, č. 4 a č. 5, které jsou nedílnou součástí této smlouvy, představuje maximální množství, jež je kupující oprávněn odebrat na základě této smlouvy.

## Čl. III Kupní cena

1. Cena stanovena bez DPH ve výši	673 000,00 Kč
2. DPH 21% ve výši	141 330,00 Kč
3. <b>CELKEM</b>	<b>814 330,00 Kč</b>

Slovy: osm set čtrnáct tisíc tři sta třicet korun českých

4. Cena zahrnuje veškeré náklady spojené s koupí zboží, jeho skladováním, dopravou, pojištěním, clem, zaškolením, montáží, předáním a převzetím zboží. Stanovená cena je cenou nejvýše přípustnou.

#### Čl. IV

##### Doba a místo plnění

1. Prodávající je povinen dodat smluvené zboží na své náklady **do 40 dnů** od nabytí účinnosti smlouvy, **nejpozději však do 31.5.2019.**
2. Místem plnění je:  
**Krajské ředitelství policie Středočeského kraje, areál Praha 9 - Vinoř,  
Mladoboleslavská 38, 190 17 Praha 9 - Vinoř**
3. Dodávka zboží je splněna jeho převzetím oprávněným zaměstnancem kupujícího, kterým je:  
**[redacted] referent majetkové správy EO Kolín, tel.: [redacted]**  
nebo  
**[redacted]**  
nebo  
**[redacted] - údržba EO Kolín, [redacted]**
4. Za datum dodání smluveného zboží se považuje den, ve kterém převezme kupující zboží od prodávajícího. Převzetí bude prokázáno datovaným podpisem na kterémkoliv průvodním dokladu.
5. Kupující se stává vlastníkem zboží, v okamžiku jeho předání prodávajícím.

#### Čl. V

##### Platební podmínky

1. Prodávající je oprávněn fakturovat kupní cenu až po dodání a potvrzení převzetí zboží kupujícím a fakturu vystaví **do 5 dnů** po dodání zboží.
2. Faktura je splatná **do 21 dnů** od jejího doručení kupujícím.
3. Faktura musí obsahovat náležitosti podle § 435 zákona č. 89/2012 Sb., občanský zákoník a náležitosti podle § 28 a § 29 zákona č. 235/2004 Sb., o dani z přidané hodnoty, ve znění pozdějších předpisů.
4. Faktura se považuje za proplacenou okamžikem odepsání fakturované částky z účtu kupujícího ve prospěch účtu prodávajícího.
5. Kupující není v prodlení s placením fakturované částky, jestliže vrátí fakturu prodávajícímu do 5 dnů od jejího doručení proto, že faktura obsahuje nesprávné údaje nebo je vystavena

v rozporu s touto smlouvou. Konkrétní důvody je kupující povinen uvést zároveň s vrácením faktury. Faktura bude zaslána na adresu kupujícího ve dvou vyhotoveních. Nebude-li faktura označena tak, jak je uvedeno v odstavci 3 a nebude-li ve dvou vyhotoveních, je kupující oprávněn ji vrátit prodávajícímu, aniž by se tímto dostal do prodlení s její splatností. U nové nebo opravené faktury běží nová lhůta splatnosti.

6. Zálohu kupující neposkytuje.
7. V případě, že bude prodávající ke dni zdanitelného plnění zveřejněn podle § 106a zákona č. 235/2004 Sb., o dani z přidané hodnoty jako nespolehlivý plátcce, nebo uvede jiný účet, než je uveden v „Registru plátců DPH“ podle § 109a zákona č. 235/2004 Sb., o dani z přidané hodnoty, kupující uhradí prodávajícímu, který je plátcem DPH, pouze základ daně a úhradu daně provede dle § 109a zákona č. 235/2004 Sb., o dani z přidané hodnoty.

## Čl. VI

### Podstatné porušení smlouvy

Smluvní strany pokládají za podstatné porušení smlouvy:

1. Dodání takového zboží, které neodpovídá požadované specifikaci, dle čl. II, této smlouvy, popř. dodání zboží, které nevykazuje potřebnou kompatibilitu se zařízením kupujícího, se kterým mělo být užíváno.
2. Nedodání zboží ani **do 10 dnů** po uplynutí dodací lhůty.
3. Nedodání náhradního zboží podle záručních podmínek **do 15 dnů** po vrácení vadného zboží.

## Čl. VII

### Záruka

1. Prodávající prohlašuje, že zaručuje dohodnuté vlastnosti zboží podle záručních podmínek, a to po **dobu 24 měsíců**.
2. Reklamacce v záruční době bude zajištěna prodávajícím na provozovně kupujícího. Prodávající je povinen započít reklamační úkony **do 2 dnů** od výzvy kupujícího.
3. Nebude-li započata reklamacce podle odstavce 2 nebo nedojde-li k odstranění požadované záruční vady v dohodnuté době, má kupující právo na dodání nového materiálu za materiál reklamovaný, stejné kvality a stejného výrobce.

## Čl. VIII

### Smluvní pokuta a úroky z prodlení

1. Nedodá-li prodávající zboží do uplynutí dodací lhůty, zaplatí kupujícímu smluvní pokutu ve **výši 0,2 %** z ceny nedodaného zboží za každý, byť i započatý, den prodlení. Zaplacením smluvní pokuty není dotčen nárok kupujícího na náhradu škody v částce převyšující zaplacenou smluvní pokutu.
2. Nezaplatí-li kupující kupní cenu včas, je povinen zaplatit prodávajícímu úrok z prodlení ve **výši 0,05 %** z dlužné částky bez DPH za každý, byť i započatý, den prodlení.

## Čl. IX

### Odstoupení od smlouvy

1. Odstoupení od smlouvy se řídí ustanovením § 2106 a násl. občanského zákoníku.
2. Kupující je též oprávněn odstoupit od smlouvy z důvodu probíhajícího insolvenčního řízení vůči prodávajícímu.
3. Účinky odstoupení od smlouvy nastávají okamžikem doručení písemného projevu vůle odstoupit od této smlouvy druhé smluvní straně. Odstoupení od smlouvy se nedotýká zejména nároku na náhradu škody a smluvní pokuty.

## Čl. X

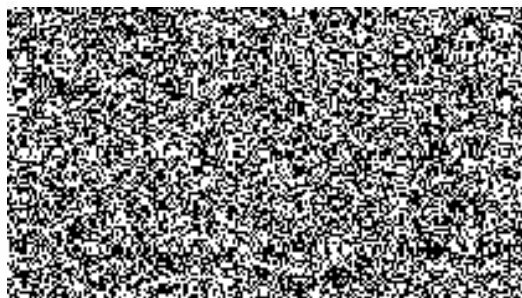
### Závěrečná ustanovení

1. Smlouva nabývá platnosti dnem jejího uzavření, tj. dnem jejího podpisu zástupci smluvních stran a účinnosti dnem jejího zveřejnění v registru smluv dle zákona č. 340/2015 Sb., o registru smluv.
2. Obě smluvní strany prohlašují, že smlouva nebyla uzavřena v tísní, ani za jednostranně nevýhodných podmínek a na důkaz toho připojují své vlastnoruční podpisy.
3. Tato smlouva může být měněna nebo doplňována jen písemnými, očíslovanými dodatky odsouhlasenými zástupci obou smluvních stran, které se stanou nedílnou součástí této smlouvy.
4. Smluvní strany se dohodly, že případné postoupení práv a povinností ze smlouvy nebo její části ve smyslu § 1895 občanského zákoníku třetí osobě, je možné jen na základě dodatku ke smlouvě, uzavřeném ve smyslu odst. 3 čl. X. smlouvy.

5. Postoupení pohledávky vzniklé z této smlouvy je možné pouze na základě písemného souhlasu kupujícího.
6. Z důvodů právní jistoty smluvní strany prohlašují, že jejich závazkový vztah založený touto smlouvou se řídí českým právním řádem, zejména občanským zákoníkem.
7. Smluvní strany se zavazují, že veškeré spory vzniklé v souvislosti s realizací této smlouvy budou řešeny smírnou cestou. Nedojde-li k dohodě, budou spory řešeny před příslušnými obecnými soudy.
8. Smluvní strany souhlasí se zveřejněním této smlouvy na veřejně přístupném elektronickém portálu.
9. Tato smlouva je vyhotovena ve 3 stejnopisech, z nichž 1 obdrží prodávající a 2 kupující.
10. Nedílnou součástí této smlouvy jsou níže uvedené přílohy:
  - Příloha č. 1 – Specifikace malotraktoru, příloha se sestává z jedné strany textu.
  - Příloha č. 2 – Specifikace přívěsného vozíku, příloha se sestává z jedné strany textu.
  - Příloha č. 3 – Specifikace zadní sněhové radlice, příloha se sestává z jedné strany textu.
  - Příloha č. 4 – Specifikace mulčovače kladivového, příloha se sestává z jedné strany textu.
  - Příloha č. 5 – Specifikace zametače zadního, příloha se sestává z jedné strany textu.
  - Příloha č. 6 – Krycí list nabídky, příloha se sestává ze dvou stran textu.
  - Příloha č. 7 – Produktové listy, příloha se sestává ze sedmi stran textu.
  - Příloha č. 8 – Prohlášení o shodě, příloha se sestává z jedné strany textu.

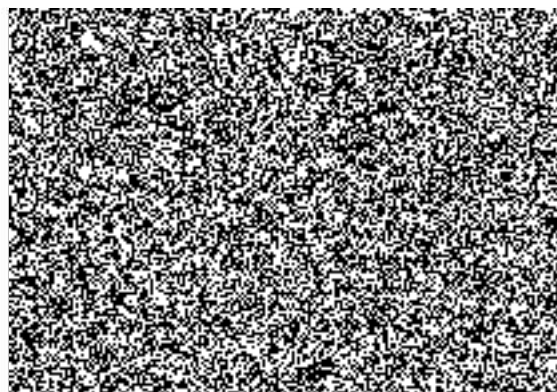
**Za prodávajícího:**

V Táboře dne ..... 18.3.2019 .....



**Za kupujícího:**

V Praze dne ..... 12.03.2019 .....



**Specifikace - verifikační tabulka - malotraktor s kabinou**

Typové/ výrobní označení malotraktoru s kabinou : Malotraktor s přední řiditelnou nápravou AGT 835 T/S

Požadované technické a funkční vlastnosti	Požadovaná hodnota	Splňuje ANO/NE dodavatel uvede jednu z možností	Hodnota garantovaná dodavatelem (doplň dodavatel)
pohon	4 x 4	ANO	4 x 4
motor	dieslový	ANO	dieslový
motor	3 válec	ANO	3 válec
motor	chlazený kapalinou	ANO	chlazený kapalinou
kola	isodiametrická - všechna kola stejně velká	ANO	isodiametrická - všechna kola stejně velká
výkon	min 35 HP	ANO	37 HP
převodovka	manuální	ANO	manuální
spojka	uzávěra diferenciálu	ANO	uzávěra diferenciálu
spojka	suchá	ANO	suchá
řízení	hydraulické	ANO	hydraulické
řízení	poloměr otáčení max.3500 mm	ANO	3400 mm
zvedací síla	min. 5800(N)	ANO	7500 N
šířka	min. 1200mm - max. 1500mm	ANO	1450 mm
hloubka	min. 3000mm - max. 3500mm	ANO	3150 mm
výška	min. 2100mm - max. 2200mm	ANO	2100 mm
brzdy	dělené mechanické	ANO	dělené mechanické
hydraulika	možnost připojení přídatného zařízení	ANO	možnost připojení přídatného zařízení
hydraulika	zadní	ANO	zadní
hydraulika	kladivový mulčovač viz.specifikace č.1	ANO	kladivový mulčovač viz.specifikace č.1
hydraulika	sněhová radlice - viz.specifikace č.2	ANO	sněhová radlice - viz.specifikace č.2
hydraulika	přívěsný vozík -viz.specifikace č.3	ANO	přívěsný vozík -viz.specifikace č.3
další požadavky	kabina vyhřívána	ANO	kabina vyhřívána
	přídavné světlomety na střeše vpředu i vzadu	ANO	přídavné světlomety na střeše vpředu i vzadu
	sklopná zrcátka	ANO	sklopná zrcátka
	kabina s otevíracím čelním a zadním sklem	ANO	kabina s otevíracím čelním a zadním sklem
	dveře kabiny vybaveny neidentickými klíči	ANO	dveře kabiny vybaveny neidentickými klíči
	dostupnost náhradních dílů po dobu min. 10 let	ANO	dostupnost náhradních dílů po dobu min. 10 let
	dostupnost záručního i pozáručního servisu	ANO	dostupnost záručního i pozáručního servisu
	proškolení obsluhy zařízení - 3 osoby Praha 9 - Vinoh	ANO	proškolení obsluhy zařízení - 3 osoby Praha 9 - Vinoh

**Specifikace - verifikační tabulka - přívěsný vozík**

Typové/ výrobní označení přívěsného vozíku : Třístranný sklápěcí návěs SP3 - 1,8 t

Požadované technické a funkční vlastnosti	Požadovaná hodnota	Splňuje ANO/NE dodavatel uvede jednu z možností	Hodnota garantovaná dodavatelem (doplní dodavatel)
šíře	min. 1450mm - max. 1600mm	ANO	1520 mm
hloubka	min. 3100mm - max. 3400mm	ANO	3340 mm
výška	min. 1100mm - max.1300mm	ANO	1230 mm
hmotnost	max. 600 kg	ANO	520 kg
ložní plocha - délka	min. 2300mm - max. 2550mm	ANO	2440 mm
ložní plocha - šíře	min. 1300mm	ANO	1440 mm
ložní plocha - výška	min. 390mm	ANO	420 mm
výška bočnice	min. 350mm - max. 500mm	ANO	420 mm
systém sklápění	3 - stranné	ANO	3 - stranné
největší přípustná technická hmotnost	min.1.500 - max.2.000 kg	ANO	1.800 kg
bočnice	sklopné	ANO	sklopné boční a zadní
určeno k připojení za malotraktor		ANO	ANO



Příloha č.3 kupní smlouvy - č.j.: KRPS-343502/2018-0100AO-VZ  
Počet listů: 1

**Specifikace - verifikační tabulka - zadní sněhová radlice**

Typové/ výrobní označení zadní sněhové radlice : Radlice na sníh zadní tažená 150 pevná

Požadované technické a funkční vlastnosti	Požadovaná hodnota	Splňuje ANO/NE dodavatel uvede jednu z možností	Hodnota garantovaná dodavatelem (doplní dodavatel)
šířka	min.1500 - max.1600mm	ANO	1500 mm
pracovní šířka	min.1500mm - max.1600mm	ANO	1500 mm
délka bříty	min.1500mm - max. 1600mm	ANO	1500 mm
hmotnost	min.100kg - max.150 kg	ANO	120 kg
pracovní rychlost	max.20km/h	ANO	max. 20 km/h
přepravní rychlost	max.40km/h	ANO	max. 40 km/h
materiál	ocel	ANO	ocel
materiál bříty	ocel nebo guma	ANO	guma
výška radlice	min.550mm -max.650mm	ANO	600 mm
tvář štítu	oblouk	ANO	oblouk
určeno k připojení za malotraktor		ANO	ANO

Příloha č.4 kupní smlouvy - č.j.: KRPS-343502/2018-0100AO-VZ

Počet listů: 1

**Specifikace - verifikační tabulka - mulčovač kladívkový**

Typové/ výrobní označení mulčovače kladívkový : Mulčovač MMT 150 zadní

Požadované technické a funkční vlastnosti	Požadovaná hodnota	Splňuje ANO/NE dodavatel uvede jednu z možností	Hodnota garantovaná dodavatelem (doplní dodavatel)
šíře	min. 1550mm - max. 1630mm	ANO	1620 mm
hloubka	min. 700mm - max. 800mm	ANO	800 mm
výška	min. 700mm - max. 800mm	ANO	800 mm
hmotnost	max. 250 kg	ANO	237 kg
počet kladív	min. 24ks - max.30ks	ANO	24 ks
pracovní ústrojí	kladiva	ANO	kladiva
pracovní záběr	min.1450mm	ANO	1450 mm
ot.vývod.hřídele (ot/min)	min.540 ot/min	ANO	540 ot/min
určeno k připojení za malotraktor		ANO	ANO

**Specifikace - verifikační tabulka - zametač zadní**


Typové/ výrobní označení zadního zametače : Zametač ZAR 14

Požadované technické a funkční vlastnosti	Požadovaná hodnota	Splňuje ANO/NE dodavatel uvede jednu z možností	Hodnota garantovaná dodavatelem (doplň dodavatel)
tříbodový závěs	kategorie 1	ANO	kategorie 1
pohon	hydraulický	ANO	hydraulický
přetáčení zametače mechan.vzpěrou		ANO	přetáčení zametače mechan.vzpěrou
opěrná kolečka		ANO	opěrná kolečka
příčné kopírování		ANO	příčné kopírování
kartáč univerzální	léto/zima	ANO	léto/zima
prohlášení CE		ANO	prohlášení CE
technické osvědčení zametače,provoz na pozem.kom.		ANO	technické osvědčení zametače,provoz na pozem.kom.
průměr kartáče	min. 50 cm	ANO	52 cm
nepřímý pohon rotoru pomocí řetězu		ANO	nepřímý pohon rotoru pomocí řetězu
barva oranžová RAL 2011		ANO	barva oranžová RAL 2011
hydraulicky natáčený	v pravo,vlevo	ANO	vpravo, vlevo
délka kartáče	min. 1300mm - max. 1400mm	ANO	1400 mm
celková šířka zametače	min. 1450mm - max. 1550mm	ANO	1540 mm
pracovní šířka zametače při natočení	20°, min. 1250 - max. 1350mm	ANO	20°, 1350 mm
traktor musí být vybaven 3 sekčním rozvaděčem		ANO	traktor musí být vybaven 3 sekčním rozvaděčem

## KRYCÍ LIST NABÍDKY

veřejné zakázce malého rozsahu na dodávky v souladu se zákonem č. 134/2016 Sb., o zadávání veřejných zakázek, v platném znění

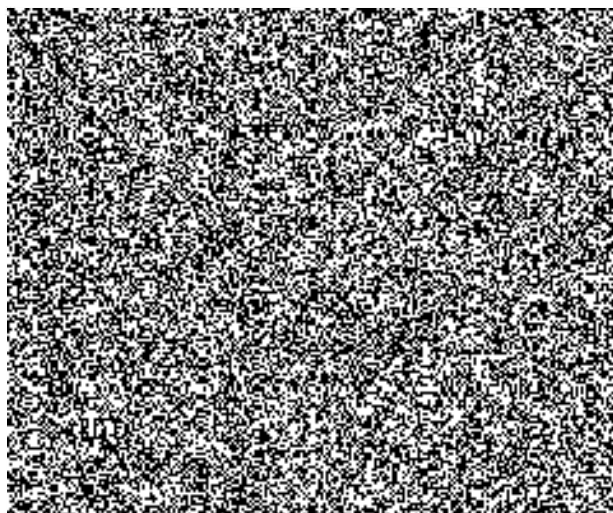
### Malotraktor s příslušenstvím

Údaje o dodavateli	
Obchodní firma nebo název (jedná-li se o právnickou osobu) Obchodní firma nebo jméno a příjmení (jedná-li se o fyzickou osobu)	Gregor a syn, s.r.o.
Sídlo (jedná-li se o právnickou osobu) Místo podnikání, popř. místo trvalého pobytu (jedná-li se o fyzickou osobu)	Pionýrů 12 390 02 Tábor - Čekanice
IČO	281 44 457
Telefon	
FAX	
E-mail	
Datová schránka	q2wcq6
Kontaktní osoba pro jednání ve věci nabídky	Michal Gregor

CENOVÁ NABÍDKA		
Nabídková cena bez DPH	673.000,-	Kč
Celkem DPH	141.330,-	Kč
Celková nabídková cena včetně DPH	814.330,-	Kč

Položka č.	Název položky	Počet ks	Cena za 1 kus v Kč bez DPH	DPH (21%)	Cena za 1 kus v Kč včetně DPH
1	malotraktor s kabinou	1	421.000,-	88.410,-	509.410,-
2	přívěsný vozík do 750 kg	1	76.000,-	15.960,-	91.960,-
3	zadní sněhová radlice	1	22.000,-	4.620,-	26.620,-
4	mulčovač kladívkový	1	85.000,-	17.850,-	102.850,-
5	zametač zadní	1	69.000,-	14.490,-	83.490,-
6	proškolení obsluhy malotraktoru s příslušenstvím (3 osoby) - areál Praha 9 - Víněň	1	0,-	0,-	0,-
	<b>Cena celkem</b>		673.000,-	141.330,-	814.330,-

Táboře dne 18.2.2019



TÁBOR:  
Pionýrů 12  
Tábor, 39002



SEDLČANY:  
Na Červeném Hrádku 764  
Sedlčany, 26401

### Malotraktor AGT 835 T/S

- pevný rám traktoru s přední říditelnou nápravou;
- základní výbava:
- motor 3-válcový Lombardini LDW 1649 cm<sup>3</sup> vodou chlazený, výkon 27 kW/37 HP
- synchronizovaná převodovka
- počet rychlostních stupňů 12: 8 vpřed + 4 vzad
- stálý převod 4 x 4
- max. rychlost 31 km/hod
- hydraulické řízení pomocí pístnice
- zadní 3 - bodový závěs dle ISO, zdvih 1250 kg
- zadní vývodová hřídel 540/1000 ot/min
- třísekční rozvaděč hydrauliky
- okruh pro sklápění přívěsu
- odpružené, výškově stavitelné sedadlo
- kola 7,50 x 16"
- objem palivové nádrže 21 litrů, ukazatel paliva
- držák SPZ
- brzdý bubnové na zadní kola
- rozměry: šířka 1200 - 1540 mm  
délka 3150 mm  
výška 2100 mm /s kabinou/
- hmotnost bez kabiny 980 kg



### Kabina řidiče - bezpečnostní

- uzamykatelná
- vytápěna vodním okruhem od motoru
- možnost klimatizace
- všechna okna jsou otevíratelná
- přední a zadní pracovní světla
- stěrače předního skla
- zpětné zrcátka
- váha kabiny 250 kg



TÁBOR:  
Pionýrů 12  
Tábor, 39002

GRUBOR A SYTI s.p.a.



SEDLČANY:  
Na Červeném Hrádku 764  
Sedlčany, 26401

### Návěsy třístranné, sklápěcí SP3

- nosnost 1.800 kg
- ložná plocha 144 x 244 x 42 cm
- hydraulické sklápění na tři strany
- pro brzdění je v oji nájezdová brzda a brzda parkovací,
- automatická blokace brzdy při couvání za příplatek
- výbava: klíny pod kola, podpěrná patka na oji, trojúhelník pro pomalá vozidla
- vystavení velkého technického průkazu
- hmotnost základního návěsu 520 kg



TÁBOR:  
Pionýrů 12  
Tábor, 39002



SEDLČANY:  
Na Červeném Hrádku 764  
Sedlčany, 26401



*Plné nástavky návěsu  
SP3*



*Děrované nástavky návěsu  
SP3*



TÁBOR:  
Pionýrů 12  
Tábor, 39002

AGROCOR A ŠTÍN s.p.a.



SEDLČANY:  
Na Červeném Hrádku 764  
Sedlčany, 26401

### Radlice na sníh zadní tažená 150 pevná

- šířka záběru 150 cm
- výška radlice 60 cm
- pevná oblouková konstrukce se silným gumovým břitem
- upevnění v zadním třibodovém závěsu ISO Kat.I
- hmotnost 120 kg



TÁBOR:

Pionýrů 12

Tábor, 39002



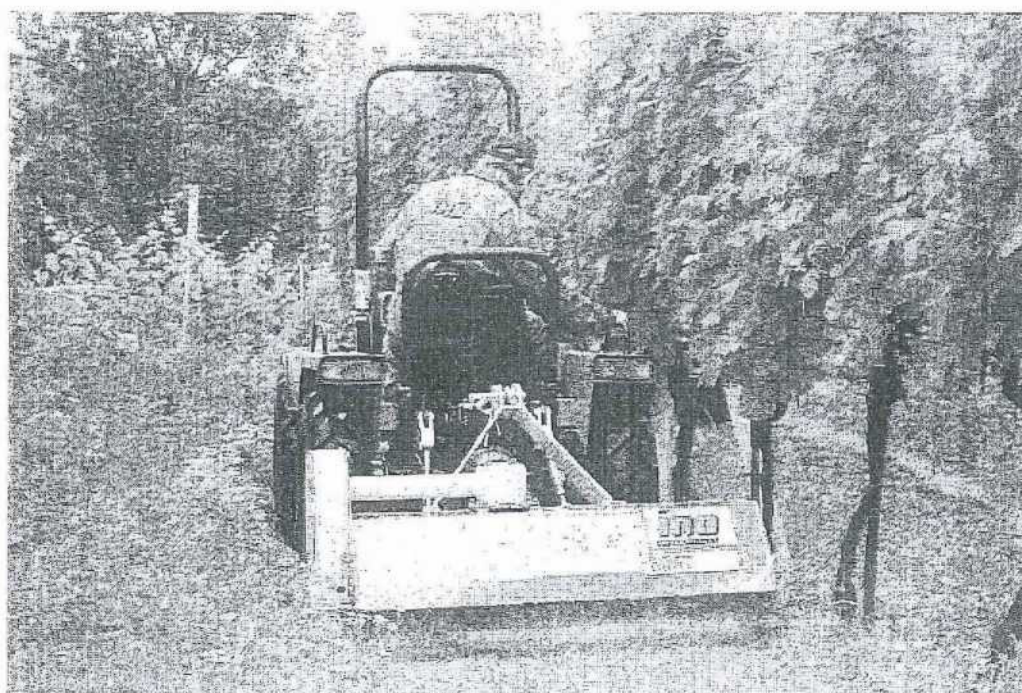
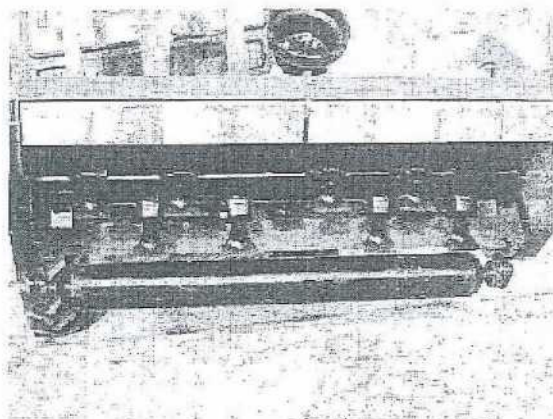
SEDLČANY:

Na Červeném Hrádku 764

Sedlčany, 26401

### Mulčovač MMT 150 zadní

- drtí do průměru 3 - 4 cm
- šíře záběru 1450 mm
- šíře stroje 1620 mm
- hloubka 800 mm
- výška 800 mm
- uchycení do zadního závěsu ISO Kat.I
- potřebný výkon pohonné jednotky: 35 HP a více
- otáčky vývod. hřídele 540 ot/min
- počet nožů/kladívek: 24
- hmotnost: 237 kg





STŘEŠKA SYN S.R.O.



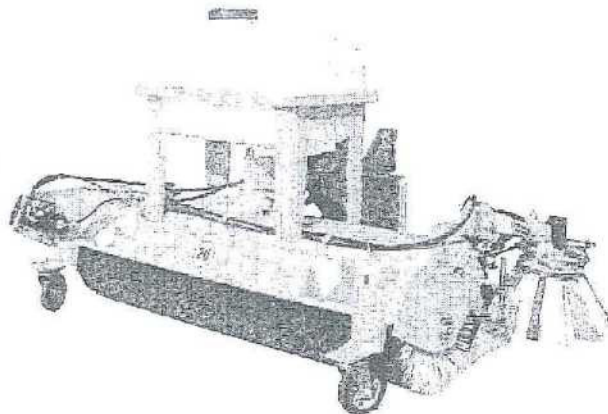
## Zametač ZAR

Zametací kartáč řady ZAR slouží k odstraňování sněhu a posypových materiálů z komunikací, hodníků, parkovišť atd.

Je určen pro všechny lehké nákladní automobily, malotraktory a traktory o výkonu 15-100 PS.

Upínací zařízení zametače se vyrábí v různém provedení, které závisí na konkrétním komunálním nosiči:

- tříbodový závěs *kategorie 0,1,2*  
-pro traktory a malotraktory
- upínací zařízení *A-rám(DIN 9674)*  
-pro traktory a malotraktory
- upínací deska *Techlift*  
-pro malé nákladní automobily (*Multicar, atd.*)
- upínací zařízení *s mechanickým kopírováním*  
-pro čelní nakladače a stavební stroje



Příčné kopírování umožňuje zametači kopírovat vozovku úhlem  $+4^{\circ}$   $-4^{\circ}$ .

Zametač lze natáčet vpravo a vlevo  $20^{\circ}$  mechanicky nebo hydraulicky.

Pohon zametače je hydraulický.

Kartáč zametače je univerzální pro letní i zimní údržbu.

V zimě slouží zametač především pro úklid sněhu a v létě slouží zametač pro úklid komunikací. Pro letní údržbu je vhodná sběrací vana do, které se materiál shromažďuje a potom vysype na požadované místo.

Zametač lze používat jako čelní i zadní agregaci.

### Základní provedení zametače ZAR:

-barva RAL 2011, bez připojovací desky, přetáčení zametače mechanickou vzpěrou, opěrná kolečka 200/50, příčné kopírování, kartáč univerzální, prohlášení CE, technické osvědčení zametače, který je schválen pro provoz na pozemních komunikacích

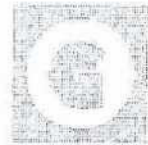
<i>Celková šířka zam. mm</i>	1.340	1.540	1.740	1.940	2.140	2.340
<i>Délka kartáče mm</i>	1.200	1.400	1.600	1.800	2.000	2.200
<i>Pracovní šířka zametače (natočení 20°) mm</i>	1.150	1.350	1.550	1.750	1.950	2.150
<i>Průměr kartáče mm</i>	520	520	520	520	520	520
<i>Počet kartáč. kroužků ks</i>	21+2	25+2	29+2	33+2	37+2	41+2
<i>*Hmotnost zametače kg</i>	200-320	220-360	240-400	260-440	280-480	300-520

ZAR 12    ZAR 14    ZAR 16    ZAR 18    ZAR 20    ZAR 22

\*Hmotnost zametače je dle výbavy

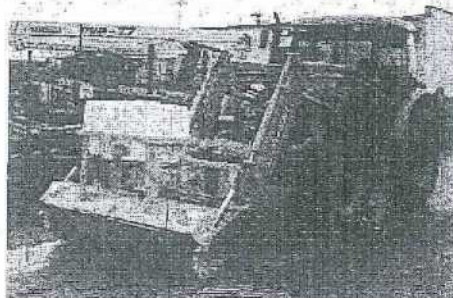
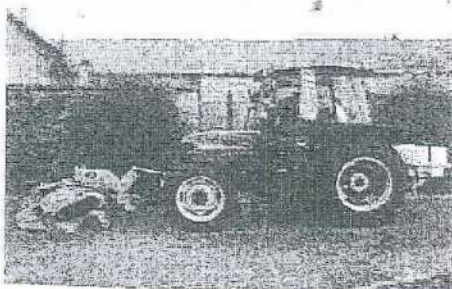
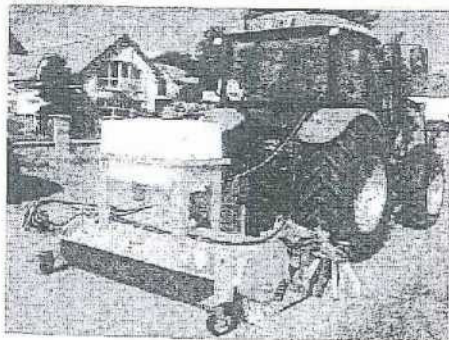
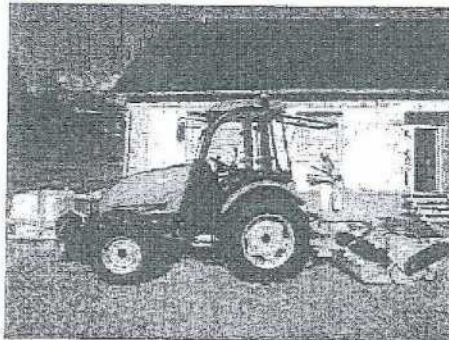
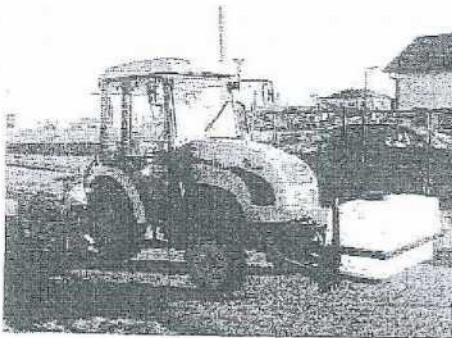


GREGORA S/TN s.r.o.



Příslušenství pro zametače ZAR:

- připojovací deska ZAR (TBZ, Multicar, atd.).....
- připojovací deska s mech. kopírováním zametače ZAR.....
- hydraulické přetáčení vpravo, vlevo.....
- sběrná vana ovládaná hydraulicky + třetí opěrné kolo.....
- boční přimetací kartáč.....
- kropící lišta .....
- kropící zařízení 12V do TBZ kat 1 nebo 2 .....
- kropící zařízení 12V nad zametačem .....



Příloha č. 3 k č.j. KRPS-343502-11/ČJ-2018-0100AO-VZ  
Počet listů: 1

Veřejná zakázka malého rozsahu:  
"Malotraktor s příslušenstvím"

## PROHLÁŠENÍ O SHODĚ

SPOLEČNOSTI:

**Gregor a syn, s.r.o., Pionýrů 12, 390 02 Tábor – Čekanice, IČ: 281 44 457**

.....  
(Obchodní firma, místo podnikání, IČO)

Čestně prohlašuji, že malotraktor s příslušenstvím (přívěsný vozík, zadní sněhová radlice, mulčovač kladívkový a zametač zadní), výr. označení: **malotraktor AGT 835 T/S a třístranný sklápěcí návěs SP3 – 1,8t** je homologovaný pro provoz na komunikacích dle zákona o silničním provozu č. 361/2000 Sb.

V Táboře dne 18.2.2019

