



atelierpromika
projektová činnost v dopravě

Technická správa komunikací hl. m.
Doručeno: 22.03.2019
TSK/10826/19/5230/Mec
listy: 1 přílohy:
založil: Macouhova Vladimír



tskpes12220b3



TSKRP007GVX4

Atelier PROMIKA s.r.o.
Muhova 9/223, 160 00 Praha 6
IČ: 26080273, DIČ: CZ26080273

TSK hl. m. Prahy a.s.
odd. modelování dopravy
Řásnovka 8
110 00 Praha 1

Váš dopis značky/ze dne	Naše značka	Vyřizuje	Místo a datum odeslání
	O2arena_stu_01319	Peštál	Praha, 21.3.2019

Věc: „Polyfunkční objekt u arény O2 – Dopravně inženýrské podklady“ - objednávka

Ve smyslu Vaší nabídky ze dne 19.3.2019 u Vás objednáme vypracování dopravně inženýrských podkladů pro akci „Polyfunkční objekt u arény O2“.

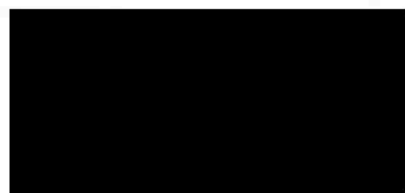
Souhlasíme s navrhovanými termíny i cenou **80.000,- Kč + DPH**.

Případné detaily Vám upřesní Ing. Peštál tel. 602 595 822, e-mail: pestal@promika.cz.

S pozdravem



Ing. Jaroslav Míka
jednatel společnosti



20.3.2019 objednávka
akceptována

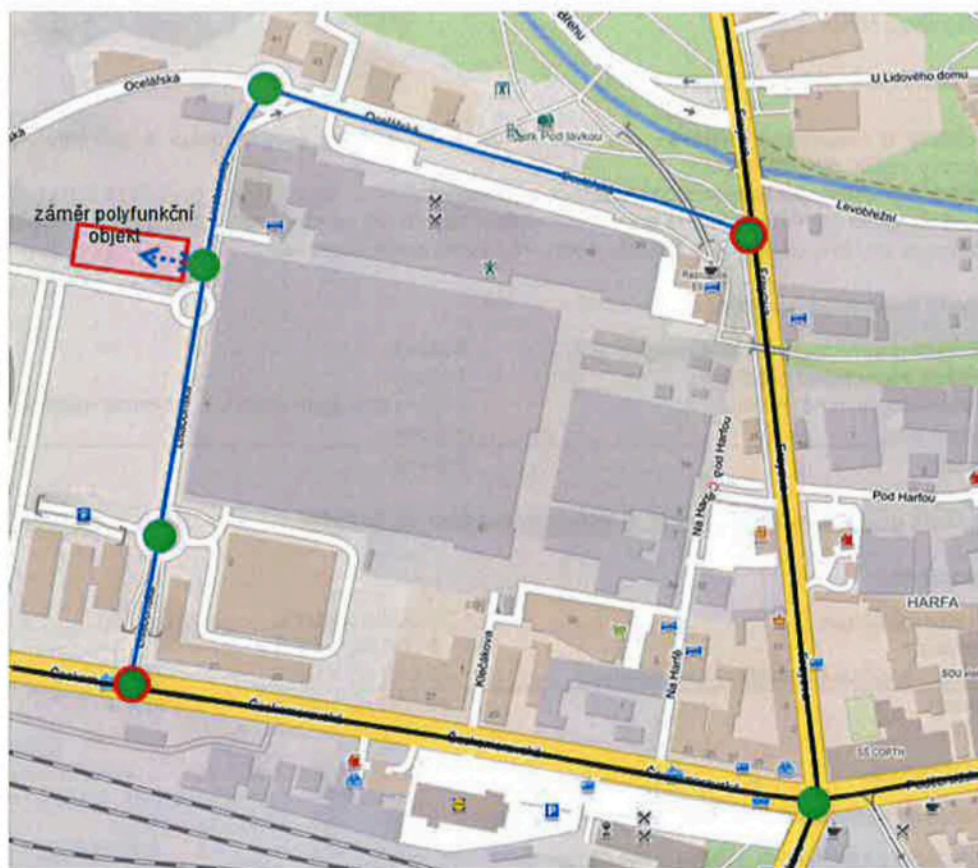
Dopravněinženýrské podklady (DIP) pro akci „Polyfunkční objekt u arény O2“, nabídka prací

1. fáze - popis současného stavu IAD, 2018/2019 (stav A)

TSK-ÚDI disponuje databází sčítání automobilové dopravy v rozsahu cca 700 úseků komunikační sítě hl. m. Prahy, viz černé komunikace (tzv. síť IDIS). Pro potřeby detailních studií je možné tuto databázi dále zpřesnit dle požadavku objednatele a dle potřeb návazných analýz (křižovatkové pohyby, podklady pro model). Pro ověření intenzity současného stavu, bude třeba provést sčítání dopravy na křižovatkách:

- Českomoravská x Lisabonská a
- Freyova x Ocelářská

v rozsahu 8 hodin, dále bude provedeno místní šetření v okolí O2 arény a ul. Lisabonské v rozsahu 2h. Na základě takto zjištěných údajů zpracujeme model současného stavu.



obr. – rozsah řešeného území

- schéma sledované komunikační sítě (IDIS)
- · - · - ostatní komunikace v rámci DIP (stávající, plánované)
- průzkum křižovatky (sčítání 7-11h a 15-19h)
- vyčíslené grafikony křižovatek (pro stav B.2)

Výstupem této fáze bude modelový výpočet kartogramu intenzit AD pro současný stav (A), který bude zpracován ve skladbě – celkem vozidla za 24h / z toho nad 3,5t.

2. fáze - modelový výpočet 2024 (stav B)

Pomocí celoměstského dopravního modelu TSK-ÚDI a na základě podkladů objednatele bude zpracován výhledový model etapového stavu okolní komunikační sítě ve skladbě – celkem vozidla za 24h / z toho nad 3,5t ve variantách - s/bez záměru Polyfunkčního objekt.

Výstupy budou obsahovat:

- výpočet vyvolané dopravy ze záměru,

- kartogramy zatížení okolní komunikační sítě pro rok 2024:
 - B.1 – stav bez záměru „Polyfunkčního objektu“
 - B.2 – stav se záměrem „Polyfunkčního objektu“
- kartogram směrového rozdělení vyvolané dopravy ze záměru „Polyfunkčního objektu“.

Zahrnutí záměrů jiných investorů v řešeném prostoru bude průběžně konzultováno s objednatelem.

Pro případné kapacitní posouzení budou z modelu stavu se záměrem (B.2) vygenerovány grafikonky 6 křižovatek Českomoravská x Freyova, Českomoravská x Lisabonská, Lisabonská x vjezd O2 aréna, Lisabonská x vjezd k záměru Poly. objekt, Lisabonská x Ocelářská, Freyova x Ocelářská.

3. fáze – kompletace

DIP budou zkompletovány a doplněny o průvodní text a další dopravněinženýrské údaje, tj.:

- podíly noční dopravy (poměr 6-22 z 0-24),
- průměrné jízdní rychlosti,
- variace dopravy,
- podíl TNV+BUS,
- počty spojů MHD.

Podklady požadované od objednatele:

- podklady o uvažované zástavbě pro výpočet vyvolané dopravy (popis funkcí a jednotlivé výměry, bilanci dopravy v klidu dle PSP, vyhl.),
- případně podklady o uvažovaných záměrech v sousedství,
- situační výkres záměru (zejména dopravní napojení objektu vč. uvažované změny režimu ve Špitálské ulici),
- informace o stávajícím objektu (využití, počty PS, generovaná doprava)

Předpokládaný harmonogram prací

• zahájení prací / dopravní průzkumy	4 týdny
• syntéza dostupných průzkumů	1 týden
• výstupy dopravního modelu	3 týdny (zahájení prací v 2. polovině května)
• kompletace	1 týden
• celkem	9 týdnů

V současné chvíli **můžeme nabídnout reálný termín odevzdání 15. 6. 2019.**

Cena za zpracování:

• dopravní průzkum	30 000 Kč + DPH
• syntéza	5 000 Kč + DPH
• výstupy dopravního modelu + kompletace	45 000 Kč + DPH
• celkem	80 000 Kč + DPH

Doplňující informace:

Obsahem nabídky nejsou žádné kapacitní posudky křižovatek.

Součástí objednávky / smlouvy o dílo musí být následující ustanovení:

- Smluvní strany výslovně sjednávají, že uveřejnění této Objednávky v registru smluv dle zákona č.340/2015 Sb., o zvláštních podmínkách účinnosti některých smluv, uveřejňování těchto smluv a o registru smluv (zákon o registru smluv), bude-li splňovat podmínku pro zveřejnění, zajistí Zhotovitel.
- Každá ze smluvních stran potvrzuje, že při sjednávání této smlouvy postupovala čestně a transparentně a současně se zavazuje, že takto bude postupovat i při plnění této smlouvy a veškerých činnostech s ní souvisejících. Smluvní strany potvrzují, že se seznámily se zásadami Criminal compliance programu TSK (dále jen „CCP“), zejména s Kodexem CCP a zavazují se tyto zásady po dobu trvání smluvního vztahu dodržovat. Každá ze smluvních stran se zavazuje, že bude jednat a přijme opatření tak, aby nevzniklo důvodné podezření na spáchání trestného činu či k jeho spáchání, tj. tak, aby kterékoli ze smluvních stran nemohla být přičtena odpovědnost podle zák.č. 418/2011 Sb., nebo nevznikla trestní odpovědnost jednajících osob podle zák.č. 40/2009 Sb.

Platnost nabídky: do 2. 4. 2019 (garance termínů)

Dne 19. 3. 2019 zpracoval Ing. Jaroslav Svoboda a kol.