
SMLOUVA O OTEVŘENÉM PŘÍSTUPU K INFRASTRUKTUŘE FLIS 1901

UŽIVATEL

Jméno **Výzkumný ústav Silva Taroucy pro krajinu a okrasné zahradnictví, v.v.i.**
Sídlem Květnové náměstí 391
IČO 00027073 DIČ CZ00027073
Zapsán v v rejstříku veřejných výzkumných instituc
zastoupen Doc. RNDr. Ivanem Sucharou, CSc., ředitelem

A

POSKYTOVATEL

Jméno **Ústav výzkumu globální změny AV ČR, v. v. i.**
Sídlem Bělidla 986/4a, 603 00 Brno
IČO 86652079 DIČ CZ86652079
Zapsán v Rejstříku veřejných výzkumných institucí
zastoupen prof. RNDr. Ing. Michalem V. Markem, DrSc., dr. h. c., ředitelem

uzavírají podle § 1746 odst. 2 občanského zákoníku smlouvu následujícího znění:

PREAMBULE

1. Poskytovatel získal prostředky z Operačního programu Výzkum a vývoj pro inovace (dále jen OP VaVpl), Prioritní osy 1 – Evropská centra excelence pro realizaci projektu CZ.1.05/1.1.00/02.0073, CzechGlobe – Centrum pro studium dopadů globální změny klimatu (dále jen projekt CG).
2. Z prostředků OP VaVpl poskytovatel mj. pořídil prvky specializované infrastruktury. Jedním z prvků je FLIS – Flying laboratory of imaging systems (dále jen FLIS).
3. FLIS zahrnuje následující vybavení: hyperspektrální zobrazující spektrometry CASI 1500, SASI 600 a TASI 600, laserový skener Riegl Q780, letecký nosič Cessna C208B, a doplňkové vybavení potřebné pro snímání a zpracování dat (IMU/GNSS jednotky, gyrostabilizační plošina, navigační systém, atd.).
4. Dle kapitoly 5.3 technického popisu projektu CzechGlobe může být specializovaná infrastruktura využita ve třech základních úrovních: a) Open access, b) Projektová spolupráce, c) Spolupráce v rámci smluvního výzkumu.

5. Poskytovatel uveřejnil na svých internetových stránkách výzvu k podávání projektu v rámci Open Access. Uživatel podal poskytovateli projekt „Detekce historických milířišť“ (projekt). Projekt je přílohou této smlouvy.
6. Vzhledem k povaze poskytovatele (právnícká osoba veřejného práva zřízená, jejímž hlavním účelem je výzkum), uživatele (právnícká osoba veřejného práva zřízená, jejímž hlavním účelem je výzkum) a vzhledem k výzkumné povaze projektu rozhodl poskytovatel o zpřístupnění FLIS pro účely projektu.

I. ÚČEL A PŘEDMĚT SMLOUVY

1. Účelem smlouvy je využití FLIS pro potřeby vědy a výzkumu na bázi Open Access.
2. Předmětem této smlouvy je závazek poskytovatele poskytnout přístup k infrastruktuře FLIS vč. její obsluhy. Předmětem smlouvy je závazek uživatele dodržet podmínky pro nakládání s výstupy přístupu uvedené v této smlouvě.
3. Na základě této smlouvy nemohou proběhnout lety v celkové délce vyšší než 15 hodin.

II. FINANČNÍ UJEDNÁNÍ O NÁKLADECH PŘÍSTUPU

1. Za přístup k infrastruktuře nebude hrazena cena, ani odměna apod. Uživatel uhradí pouze přímé náklady přístupu k infrastruktuře dle skutečného rozsahu přístupu, a to na základě kalkulačních jednic uvedených v příloze č. 1 této smlouvy.
2. Přímé náklady budou uhrazeny na základě faktury.
3. K přímým nákladům bude připočteno DPH v zákonné výši.
4. Faktura bude mít náležitosti daňového dokladu, lhůta splatnosti bude 30 dní ode dne vystavení faktury.

III. PŘÍSTUP K INFRASTRUKTUŘE

1. Výstupy budou oběma stranám přístupné do 50 dnů ode dne sběru dat nejpozději do 30. 11. 2019.
2. Výstupem se rozumí surová negeoreferencovaná data nasnímaná nad zájmovým územím uživatele definovaným v projektu.
3. Rozsah výstupů je určen v projektu.
4. Minimální přesnost výstupů nezbytná pro naplnění účelu této smlouvy je určena v projektu.

IV. NAKLÁDÁNÍ S VÝSTUPY

1. Výstupy mohou být použity pouze pro vědecké účely. Výstupy nemohou být v žádném případě použity pro komerční využití. Výstupy nemohou být v žádném případě použity pro hospodářskou činnost uživatele.
2. Výstupy mohou být jakkoliv dále zpracovávány.
3. Uživatel neuveřejní výstupy v dále zpracovatelné podobě.
4. Uživatel nepředá výstupy třetí straně, pokud k předání neobdrží od poskytovatele písemný souhlas.
5. Uživatel může předat výstupy Archaia Brno z.ú., IČO 26268469, které je spolu s příjemcem partnerem projektu „Detekce historických milířišť“, a to výhradně k účelům řešení uvedeného projektu.
6. Bude-li uživatel uveřejňovat výstupy, zmíní, že výstupy byly pořízeny díky poskytovateli.

7. Výstupy obdrží jak uživatel, tak i poskytovatel.

V. ZÁSTUPCI SMLUVNÍCH STRAN

1. Zástupcem poskytovatele je Ing. Jan Hanuš, hanus.j@czechglobe.cz. Tento zástupce poskytovatele může za poskytovatele v souvislosti s touto smlouvou jakkoliv jednat, nemůže však smlouvu ani měnit ani ukončit.
2. Zástupcem uživatele je Ing. Jakub Houška, Ph.D. Tento zástupce uživatele může za uživatele v souvislosti s touto smlouvou jakkoliv jednat, nemůže však smlouvu ani měnit ani ukončit.

VI. SMLUVNÍ POKUTY A ODPOVĚDNOST ZA ŠKODY

1. Poskytovatel uplatní vůči uživateli **smluvní pokutu** ve výši **100.000 Kč** za každý případ porušení této smlouvy uživatelem.
2. Ke smluvní pokutě bude vystavena samostatná faktura se lhůtou splatnosti 30 dnů; za den uskutečnění zdanitelného plnění bude považován den vystavení faktury.
3. Závazek zaplatit smluvní pokutu nevyklučuje právo na náhradu škody ve výši, v jaké převyšuje smluvní pokutu. Bude-li smluvní pokuta snížena soudem, zůstává zachováno právo na náhradu škody ve výši, v jaké škoda převyšuje částku určenou soudem jako přiměřenou a to bez jakéhokoliv dalšího omezení.
4. V souvislosti s možnou výší případných budoucích škod bere uživatel na vědomí, že škody v souvislosti s neoprávněným nakládáním s výstupy může dosáhnout až dvojnásobku pořizovací ceny FLIS.

VII. UKONČENÍ SMLOUVY

1. Smlouvu lze ukončit písemnou dohodou.
2. Pokud nebudou data pořízena do 15. 11. 2019 z důvodu nepříznivých klimatických podmínek, smlouva se od počátku ruší.
3. Smlouvu lze ukončit odstoupením od smlouvy. Odstoupení musí být učiněno písemně a je účinné dojitím druhé smluvní straně.
- 3.1. Poskytovatel může od smlouvy odstoupit v případech stanovených zákonem a dále v případě porušení podmínek této smlouvy.
- 3.2. Uživatel může od smlouvy odstoupit v případech stanovených zákonem.

VIII. SPOLEČNÁ A ZÁVĚREČNÁ USTANOVENÍ

1. Žádná ze stran nemůže bez písemně uděleného souhlasu druhé smluvní strany ani pohledávku ani dluh z této smlouvy ani tuto smlouvu postoupit třetí osobě.
2. Ukáže-li se některé z ustanovení této smlouvy zdánlivým (nicotným), posoudí se vliv této vady na ostatní ustanovení smlouvy obdobně podle § 576 občanského zákoníku.
3. Tato smlouva se řídí českým právním řádem, s výjimkou kolizních ustanovení. Veškerá jednání probíhají v jazyce českém.
4. Tuto smlouvu lze měnit pouze písemně, formou oboustranně podepsaného číslovaného dodatku k této smlouvě.
5. Přílohou této smlouvy jsou:
 - a) Příloha č. 1: Kalkulační jednice pro vyčíslení přímých nákladů
 - b) Příloha č. 2: Projekt „Detekce historických milířišť“

6. Tato smlouva je vyhotovena ve 2 stejnopisech, z nichž každá ze smluvních stran obdrží 1 vyhotovení.
7. Smluvní strany bezvýhradně souhlasí se zveřejněním plného znění smlouvy tak, aby tato smlouva mohla být předmětem poskytnuté informace ve smyslu zákona č. 106/1999 Sb., o svobodném přístupu k informacím, ve znění pozdějších předpisů a zákona č. 340/2015 Sb., o zvláštních podmínkách účinnosti některých smluv, uveřejňování těchto smluv a o registru smluv (zákon o registru smluv), ve znění pozdějších předpisů.
8. Smluvní strany prohlašují, že si smlouvu před jejím podpisem přečetly a s jejím obsahem bez výhrad souhlasí. Smlouva je vyjádřením jejich pravé, skutečné, svobodné a vážné vůle. Na důkaz pravosti a pravdivosti těchto prohlášení připojují oprávnění zástupci smluvních stran své vlastnoruční podpisy.
9. Tato smlouva nabývá účinnosti okamžikem jejího zveřejnění v registru smluv.

V Průhonicích, dne 20.3.2019

V Brně dne

Doc. RNDr. Ivan Suchara, CSc.
ředitel

Výzkumný ústav Silva Taroucy pro krajinu a
okrasné zahradnictví, v.v.i.

prof. RNDr. Ing. Michal V. Marek, DrSc., dr. h. c.
ředitel

Ústav výzkumu globální změny AV ČR, v. v. i.

PŘÍLOHA Č. 1: KALKULAČNÍ JEDNICE PRO VYČÍSLENÍ PŘÍMÝCH NÁKLADŮ

	Cena za jednotku	Odhadovaný počet jednotek za OA	Odhadovaná cena bez DPH za OA
Pronájem a provoz letadla			
Výpůjčka FLIS	0 Kč	11.00	0 Kč
Přímé provozní náklady			
Přímé provozní náklady letadla na 1 letovou hodinu (odhad - palivo bude účtováno dle aktuální spotřeby)	8,596 Kč	11.00	94,556 Kč
Poplatky			
Hodinová sazba za tratové poplatky dle sazeb ŘLP ČR (odhad, účtován bude přímý náklad)	569 Kč	0.00	0 Kč
Sazba za jedno přiblížení dle sazeb ŘLP ČR	1,399 Kč	3.00	4,197 Kč
Sazba za jedno přistání (sazba letiště Brno)	1,452 Kč	3.00	4,356 Kč
Handlingové asistence (průměrná cena, účtován bude přímý náklad)	976 Kč	3.00	2,928 Kč
Parkovací poplatky (průměrná cena, účtován bude přímý náklad)	30 Kč	0.00	0 Kč
Příprava letecké kampaně			
Přímé náklady na přípravu letecké kampaně	9,436 Kč	1.00	9,436 Kč
Celkové náklady na Open Access			115,473 Kč

PŘÍLOHA Č. 2: PROJEKT „DETEKCE HISTORICKÝCH MILÍŘIŠŤ“

Letecká laboratoř zobrazujících systémů (FLIS) – formulář žádosti

Část 1: Obecné informace

Název projektu (charakterizující záměr žádosti)	„Detekce historických milířišť“
Akronym (zkratka) projektu (volitelné)	Milíře
Termín zahájení (očekávaný)	22.3.2019
Termín ukončení (očekávaný)	15.4.2019

Vedoucí projektu

Titul	Ing., Ph.D.
Jméno	Jakub
Příjmení	Houška
Pracovní zařazení	Vedoucí odboru ekologie krajiny
Název organizace	Výzkumný ústav Silva Taroucy pro krajinu a okrasné zahradnictví, v.v.i.
Oddělení	Ekologie krajiny
E-mail	jakub.houska@vukoz.cz
Telefon	+420 734 874 445
Adresa	Květnové náměstí 391
Město	Průhonice
Poštovní směrovací číslo	252 43
Země	Česká republika
WWW	www.vukoz.cz

Kontaktní osoba pro veškerou korespondenci (pokud se nejedná o stejnou osobu)

Titul	
Jméno	
Příjmení	
Pracovní zařazení	
Název organizace	
Oddělení	
E-mail	
Telefon	
Adresa	
Město	
Poštovní směrovací číslo	
Země	
WWW	

Spolupracovníci (pokud se jedná o jiné osoby)

Titul	Mgr.
Jméno	Miroslav
Příjmení	Dejmal
Pracovní zařazení	vědecký pracovník
Název organizace	Archaia Brno, z.ú.
Oddělení	
E-mail	miroslavdejmal@gmail.com
Telefon	+420 777 239 043
Adresa	Bezručova 15/78, 602 00 Brno
Město	Brno
Poštovní směrovací číslo	602 00
Země	Česká republika
WWW	http://www.archaiabrno.org

Část 2: Zařízení

1) Jaký typ zařízení byste chtěli využít pro snímání dat?

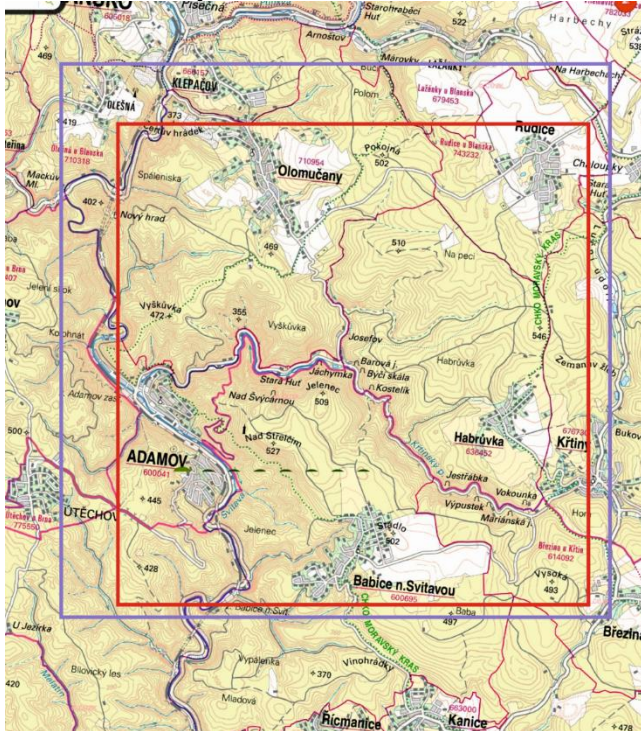
(V případě, že se jedná o více přístrojů/zařízení, okopírujte, prosím, následující odstavec.)

Uveďte, o jaké zařízení se jedná: Laserový skener Riegl Q780

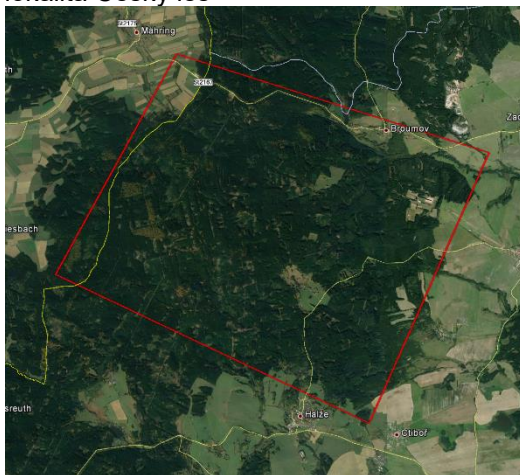
Uveďte, o jaké prostorové rozlišení máte zájem: bodová hustota 4-16 b/m² v závislosti na lokalitě

Uveďte z jakého území máte zájem pořídit data:

1) lokalita Moravský Kras



2) lokalita Český les



3) lokalita Brdy

4) lokality Jeseníky

5) lokalita Křivoklátsko

6) lokalita Železné hory

7) lokalita Kadov

2) Jaký druh asistence technického personálu CzechGlobe nebo jiných souvisejících služeb (např. dodatečné korekce, atd.) vyžadujete? Data dodáváme negeoreferencovaná, radiometricky korigovaná na úroveň senzoru (L1). (Uveďte, prosím, nejen technické informace, ale pamatujte i na finanční aspekt provozu zařízení.)

Zpracování do formy georeferencovaného klasifikovaného bodového mračka v S-JTSK_Krovak_East_North.

Část 3: Přístup k datům

Pokud máte zájem o jakákoli data CzechGlobe, která již byla FLIS pořízena, popište je, prosím (např. oblast, typ dat). Základní informace o již pořízených datech jsou dostupné na <http://mapserver.czechglobe.cz/>.

Část 4: Popis projektu (podrobný)

4.1 Abstrakt projektu: *Jestliže bude projekt přijat, budou dané informace uvedeny na webových stránkách CzechGlobe. Pamatujte, prosím, na to, aby byl tento přehled srozumitelný i pro širokou veřejnost (max. 400 slov).*

4.2 Popis projektu (záměr, metodika, výstupy; max. 1000 slov):

Cílem projektu je pořízení a zpracování laserových dat z leteckého skenování za účelem (semi)automatické detekce terénních tvarů historických milířišť. Projekt se zpracovává v rámci grantu TAČR éta TL02000160: Úloha milířišť z hlediska kulturního dědictví a ochrany krajiny.

4.3 Je projekt spojený s grantem / (spolu)financován pomocí grantu (např. grant EU, veřejný/státní příspěvek)?

Ano

4.3.1 Označení grantu a dotační organizace:

TAČR éta: TL02000160 Úloha milířišť z hlediska kulturního dědictví a ochrany krajiny

4.4 Existuje, dle vašeho názoru, možnost financování navrhované výzkumné spolupráce pomocí vědeckovýzkumného projektu nebo jiného způsobu financování, a zajímala by vás případná projektová spolupráce s CzechGlobe?

Ano

4.4.1 Jestliže ano, uveďte, prosím, podrobnosti: další projekt tematicky podobný

4.5 Spadá nějaká část projektu do režimu utajení?

Ne

4.5.1 Jestliže ano, uveďte, prosím, podrobnosti a důvody pro utajení:

Veškeré uvedené informace budou uchovávány v tajnosti. Pokud budou vyžadovány další informace, budete kontaktováni personálem CzechGlobe.