

GEOMETRICKÝ PLÁN pro rozdělení pozemku	Geometrický plán ověřil úředně oprávněný zeměměřický inženýr		Stejnopis ověřil úředně oprávněný zeměměřický inženýr:	
	Jméno, příjmení: Ing. Tomáš Honzík		Jméno, příjmení:	
	Číslo položky seznamu úředně oprávněných zeměměřických inženýrů 2055/2001		Číslo položky seznamu úředně oprávněných zeměměřických inženýrů	
	Dne: 10.5.2016 číslo: 180/2016		Dne: číslo:	
Náležitostmi a přesností odpovídá právním předpisům.		Tento stejnopis odpovídá geometrickému plánu v elektronické podobě uloženému v dokumentaci katastrálního úřadu.		
Vyhotovitel: GS-geodetické služby s.r.o. Karlovy Vary, Na Rolavě 163/2	Katastrální úřad souhlasí s očišтовáním parcel.		Ověření stejnopisu geometrického plánu v listinné podobě.	
Číslo plánu: 634-268/2015				
Okres: Cheb				
Obec: Cheb				
Kat. území: Hradiště u Chebu				
Mapový list: Cheb 4-0/24,42 (DKM)				
Dosavadním vlastníkům pozemků byla poskytnuta možnost seznámit se v terénu s průběhem navrhovaných nových hranic, které byly označeny předepsaným způsobem: obrubník				

VÝKAZ DOSAVADNÍHO A NOVÉHO STAVU ÚDAJŮ KATASTRU NEMOVITOSTÍ

Dosavadní stav			Nový stav											
Označení pozemku parc. číslem	Výměra parcely ha m ²	Druh pozemku Způsob využití	Označení pozemku parc. číslem	Výměra parcely ha m ²	Druh pozemku Způsob využití	Typ stavby Způsob využití	Způs. určení výměr	Porovnání se stavem evidence právních vztahů						
								Díl přechází z pozemku označeného v katastru nemovitostí		Číslo listu vlastnictví	Výměra dílu ha m ²	Označení dílu		
136/39	25 88	orná půda	136/39	22 38	orná půda		0	136/39	1	22 38				
			136/65	2 75	ostat. pl.		0	136/39	1	2 75				
			136/66	70	ostat. komunikace		0	136/39	1	70				
			136/67	4	jiná plocha		0	136/39	1	4				
			136/68	1	ostat. pl.		0	136/39	1	1				
136/41	9	orná půda	136/41	3	orná půda		0	136/41	1	3				
			136/69	6	ostat. pl.		0	136/41	1	6				
139/3	12 89	orná půda	139/3	4 41	orná půda		0	139/3	1	4 41				
			139/17	2 58	ostat. pl.		0	139/3	1	2 58				
			139/18	31	ostat. komunikace		0	139/3	1	31				
			139/19	17	zelen		0	139/3	1	17				
			139/20	50	ostat. pl.		0	139/3	1	50				
			139/21	2	jiná plocha		0	139/3	1	2				
			139/22	11	ostat. pl.		0	139/3	1	11				
			139/23	52	ostat. komunikace		0	139/3	1	52				
			139/24	12	ostat. pl.		0	139/3	1	12				
			139/25	41	jiná plocha		0	139/3	1	41				
			139/26	8	ostat. pl.		0	139/3	1	8				
			139/27	1 38	jiná plocha		0	139/3	1	1 38				
			139/28	18	zelen		0	139/3	1	18				
			139/29	27	ostat. pl.		0	139/3	1	27				
			139/30	1 83	jiná plocha		0	139/3	1	1 83				
			139/4	1 18 25	orná půda	139/4	95 85	orná půda		0	139/4	1	95 85	
						139/31	1 09	ostat. pl.		0	139/4	1	1 09	
139/32	90	zelen					0	139/4	1	90				
139/33	94	ostat. pl.					0	139/4	1	94				
139/34	6	jiná plocha					0	139/4	1	6				
139/35	12 51	ostat. pl.					0	139/4	1	12 51				
139/36	2 33	ostat. komunikace					2	139/4	1	2 33				
139/37	2 32	zelen					2	139/4	1	2 32				
139/38	68	ostat. pl.					2	139/4	1	68				
139/39	4	jiná plocha					0	139/4	1	4				
139/40	2	ostat. pl.					0	139/4	1	2				
139/41	1 51	zelen		0	139/4	1	1 51							
	1 57 11			1 57 11				1	1 57 11					

Výkaz údajů o bonitovaných půdně ekologických jednotkách (BPEJ) k parcelám nového stavu

Parcelní číslo podle		Kód BPEJ	Výměra		BPEJ na dílu parcely	Parcelní číslo podle		Kód BPEJ	Výměra		BPEJ na dílu parcely
katastru nemovitostí	zjednodušené evidence		ha	m ²		katastru nemovitostí	zjednodušené evidence		ha	m ²	
136/39		54700	22	38							
136/41		54700		3							
139/3		54700	4	41							
139/4		54700	95	85							
139/22		54700		11							

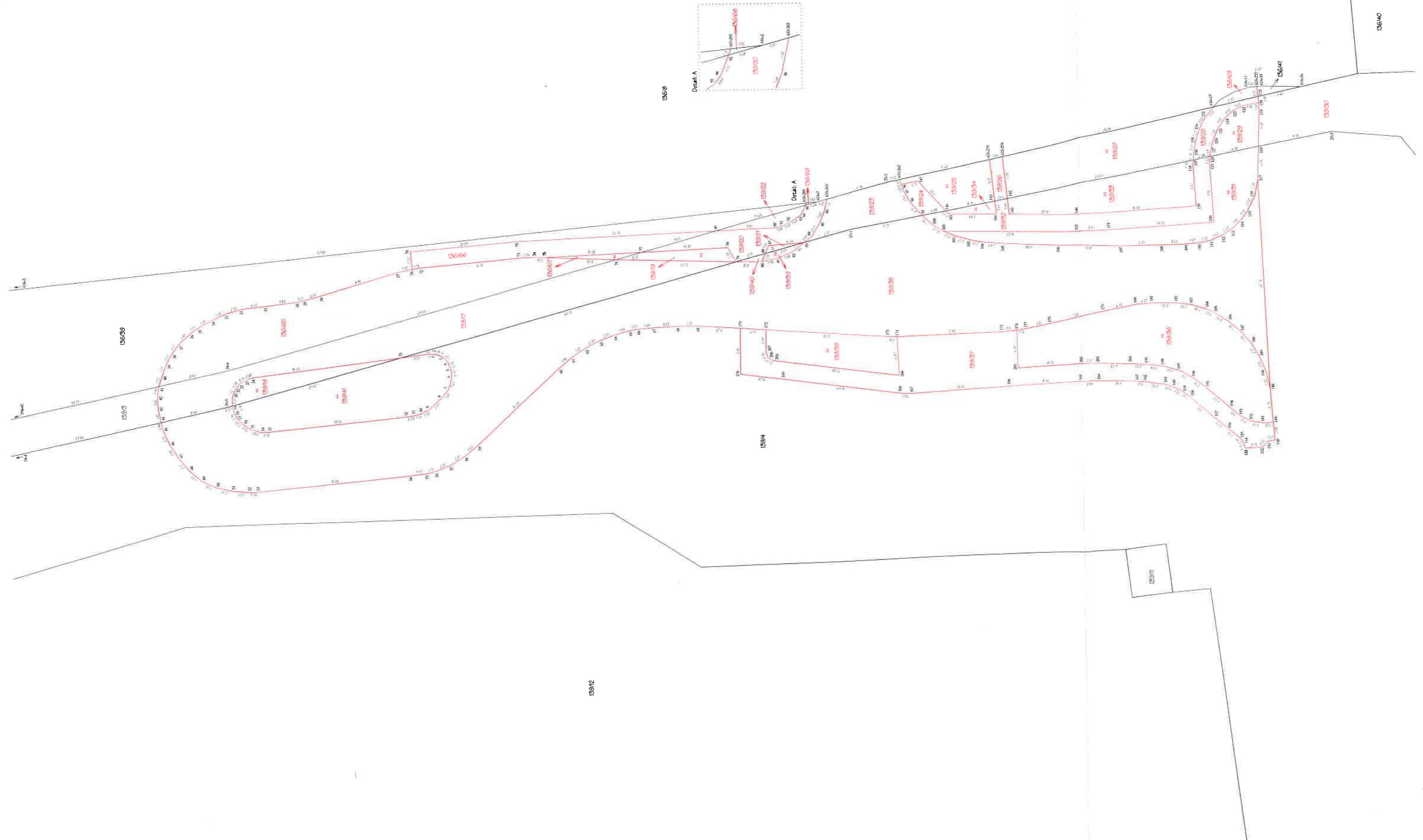
SEZNAM SOUŘADNIC (S-JTSK)

Souřadnice pro zápis do KN				Souřadnice pro zápis do KN			
Bod	Y	X	Kv. Popis	Bod	Y	X	Kv. Popis
24-4	885308.52	1020895.50	7 barva	39	885281.32	1020992.04	3 obrubník
24-5	885286.52	1020999.68	7 barva	40	885282.72	1020991.50	3 obrubník
24-6	885282.03	1020999.73	7 barva	41	885283.83	1020991.13	7 obrubník
25-1	885265.74	1021076.56	7 barva	42	885285.21	1020990.93	3 obrubník
25-2	885259.92	1021081.35	7 barva	43	885286.72	1020991.01	3 obrubník
25-3	885254.59	1021136.51	7 barva	44	885288.27	1020991.37	7 obrubník
194-45	885304.18	1020894.04	3 barva	45	885289.21	1020991.59	3 obrubník
616-2	885262.25	1021072.74	7 barva	46	885291.06	1020992.44	3 obrubník
616-3	885273.90	1020950.07	3 barva	47	885292.72	1020993.49	3 obrubník
616-10	885248.84	1021127.77	3 barva	48	885294.30	1020994.78	3 obrubník
616-11	885248.98	1021126.46	3 obrubník	49	885295.62	1020996.32	3 obrubník
616-16	885249.00	1021132.85	7 barva	50	885296.46	1020998.17	3 obrubník
616-17	885251.31	1021121.96	7 obrubník	51	885296.89	1021000.13	3 obrubník
633-222	885248.88	1021127.43	3 obrubník	52	885297.09	1021002.14	3 obrubník
633-262	885259.59	1021082.92	7 obrubník	53	885297.06	1021003.15	3 obrubník
633-263	885261.94	1021073.88	7 obrubník	54	885295.28	1021022.07	3 obrubník
633-278	885256.89	1021095.63	7 obrubník	55	885295.06	1021024.02	3 obrubník
633-279	885257.23	1021094.06	7 obrubník	56	885294.82	1021025.06	3 obrubník
633-285	885262.38	1021071.38	7 obrubník	57	885294.06	1021026.93	3 obrubník
1	885280.31	1021024.55	3 obrubník	58	885293.00	1021028.68	3 obrubník
2	885280.32	1021025.34	3 obrubník	59	885291.76	1021030.22	3 obrubník
3	885280.69	1021026.23	3 obrubník	60	885282.32	1021040.55	3 obrubník
4	885281.42	1021026.88	3 obrubník	61	885281.04	1021042.09	3 obrubník
5	885282.32	1021027.20	3 obrubník	62	885279.93	1021043.74	3 obrubník
6	885283.27	1021027.28	3 obrubník	63	885279.01	1021045.51	3 obrubník
7	885284.67	1021026.87	3 obrubník	64	885278.30	1021047.36	3 obrubník
8	885285.81	1021025.95	3 obrubník	65	885277.78	1021049.31	3 obrubník
9	885287.14	1021024.47	3 obrubník	66	885277.62	1021050.30	3 obrubník
10	885287.62	1021023.61	3 obrubník	67	885277.48	1021052.28	3 obrubník
11	885287.89	1021022.64	3 obrubník	68	885277.34	1021055.28	3 obrubník
12	885288.03	1021021.65	3 obrubník	69	885277.33	1021057.77	3 obrubník
13	885289.67	1021004.71	3 obrubník	70	885267.68	1021022.48	3 obrubník
14	885289.72	1021003.75	3 obrubník	71	885266.61	1021035.51	3 obrubník
15	885289.28	1021002.34	3 obrubník	72	885269.68	1021023.78	3 obrubník
16	885288.74	1021001.53	3 obrubník	73	885268.66	1021035.75	3 obrubník
17	885288.06	1021000.85	3 obrubník	74	885268.60	1021037.76	3 obrubník
18	885287.22	1021000.42	3 obrubník	75	885268.63	1021038.99	3 obrubník
19	885286.38	1021000.20	7 obrubník	76	885269.02	1021047.75	7 obrubník
20	885285.33	1021000.22	3 obrubník	77	885268.17	1021050.89	7 obrubník
21	885284.42	1021000.54	3 obrubník	78	885267.75	1021061.61	3 obrubník
22	885283.65	1021001.11	3 obrubník	79	885269.50	1021062.67	7 obrubník
23	885283.15	1021001.92	3 obrubník	80	885269.52	1021065.83	3 obrubník
24	885282.94	1021002.71	3 obrubník	81	885269.11	1021067.71	3 obrubník
25	885280.73	1021021.10	7 obrubník	82	885268.38	1021069.57	3 obrubník
26	885269.86	1021022.66	3 obrubník	83	885267.23	1021071.06	7 obrubník
27	885270.25	1021020.77	3 obrubník	84	885266.55	1021071.95	3 obrubník
28	885272.99	1021011.17	3 obrubník	85	885264.86	1021072.97	3 obrubník
29	885273.50	1021009.25	3 obrubník	86	885263.48	1021073.55	3 obrubník
30	885273.70	1021008.28	3 obrubník	87	885267.56	1021066.66	3 obrubník
31	885274.15	1021004.48	3 obrubník	88	885268.52	1021066.24	3 obrubník
32	885274.46	1021001.49	3 obrubník	89	885265.65	1021060.19	7 obrubník
33	885275.02	1020999.55	3 obrubník	90	885265.38	1021067.53	3 obrubník
34	885275.83	1020997.72	3 obrubník	91	885265.12	1021068.47	3 obrubník
35	885276.81	1020995.95	3 obrubník	92	885264.70	1021069.37	3 obrubník
36	885277.39	1020995.10	3 obrubník	93	885263.88	1021070.65	3 obrubník
37	885278.77	1020993.65	3 obrubník	94	885263.51	1021070.92	3 obrubník
38	885279.95	1020992.76	3 obrubník	95	885262.65	1021071.27	7 obrubník

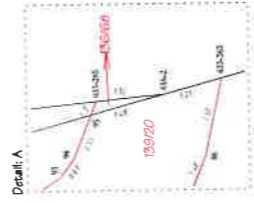
SEZNAM SOUŘADNIC (S-JTSK)

Souřadnice pro zápis do KN			
Bod	Y	X	Kv. Popis
96	885260.20	1021083.13	3 obrubník
97	885261.11	1021083.50	3 obrubník
98	885262.41	1021084.26	3 obrubník
99	885264.04	1021085.69	7 obrubník
100	885265.25	1021087.02	3 obrubník
101	885266.01	1021088.20	3 obrubník
102	885266.59	1021089.58	3 obrubník
103	885267.14	1021091.51	3 obrubník
104	885267.43	1021092.98	3 obrubník
105	885267.65	1021095.46	3 obrubník
106	885268.00	1021102.36	3 obrubník
107	885268.19	1021110.36	3 obrubník
108	885268.18	1021115.37	3 obrubník
109	885268.11	1021118.35	3 obrubník
110	885268.00	1021119.95	3 obrubník
111	885267.71	1021121.43	3 obrubník
112	885267.08	1021122.80	3 obrubník
113	885266.29	1021124.06	3 obrubník
114	885265.30	1021125.16	3 obrubník
115	885264.12	1021126.05	3 obrubník
116	885262.35	1021126.95	3 obrubník
117	885260.39	1021127.36	3 obrubník
118	885256.26	1021127.51	7 obrubník
119	885251.90	1021127.66	3 obrubník
120	885250.90	1021127.64	3 obrubník
121	885250.10	1021127.56	3 obrubník
122	885251.21	1021125.74	3 obrubník
123	885251.78	1021124.43	3 obrubník
124	885252.77	1021123.34	3 obrubník
125	885254.01	1021122.47	3 obrubník
126	885255.38	1021121.90	3 obrubník
127	885256.88	1021121.53	3 obrubník
128	885257.38	1021121.49	7 obrubník
129	885258.36	1021121.40	3 obrubník
130	885265.48	1021121.81	3 obrubník
131	885266.19	1021108.72	3 obrubník
132	885266.37	1021104.75	3 obrubník
133	885252.69	1021120.87	3 obrubník
134	885254.03	1021120.19	3 obrubník
135	885255.49	1021119.75	3 obrubník
136	885256.96	1021119.48	3 obrubník
137	885257.77	1021119.42	7 obrubník
138	885258.48	1021119.36	3 obrubník
139	885263.45	1021119.66	3 obrubník
140	885264.26	1021104.79	3 obrubník
141	885264.04	1021096.36	3 obrubník
142	885262.09	1021096.16	7 obrubník
143	885262.38	1021094.61	7 obrubník
144	885264.00	1021094.78	3 obrubník
145	885263.88	1021088.92	3 obrubník
146	885263.50	1021088.58	7 obrubník
147	885259.75	1021085.21	3 obrubník
148	885286.09	1021128.41	3 obrubník
149	885290.32	1021128.72	3 obrubník
150	885292.47	1021128.91	3 obrubník
151	885292.66	1021127.94	3 obrubník
152	885293.33	1021127.38	3 obrubník

Souřadnice pro zápis do KN			
Bod	Y	X	Kv. Popis
153	885293.43	1021125.21	3 obrubník
154	885292.75	1021125.02	3 obrubník
155	885292.16	1021124.60	3 obrubník
156	885290.91	1021123.03	3 obrubník
157	885289.62	1021121.49	3 obrubník
158	885287.02	1021118.52	3 obrubník
159	885286.43	1021117.72	3 obrubník
160	885285.72	1021116.41	3 obrubník
161	885285.42	1021115.45	3 obrubník
162	885285.06	1021112.98	3 obrubník
163	885284.98	1021111.99	3 obrubník
164	885284.86	1021107.35	3 obrubník
165	885284.86	1021104.99	3 obrubník
166	885285.35	1021095.99	3 obrubník
167	885286.09	1021084.02	3 obrubník
168	885286.01	1021082.53	3 obrubník
169	885284.03	1021068.16	3 obrubník
170	885283.36	1021063.01	3 obrubník
171	885277.69	1021063.04	3 obrubník
172	885277.92	1021066.17	3 obrubník
173	885278.98	1021081.16	3 obrubník
174	885279.01	1021082.32	3 obrubník
175	885278.61	1021095.19	3 obrubník
176	885278.44	1021097.07	3 obrubník
177	885278.27	1021098.18	3 obrubník
178	885277.70	1021101.13	3 obrubník
179	885276.26	1021107.98	3 obrubník
180	885275.48	1021111.93	3 obrubník
181	885275.34	1021113.92	3 obrubník
182	885275.36	1021116.91	3 obrubník
183	885275.62	1021118.87	3 obrubník
184	885276.21	1021120.75	3 obrubník
185	885276.67	1021121.68	3 obrubník
186	885277.74	1021123.34	3 obrubník
187	885279.01	1021124.88	3 obrubník
188	885280.53	1021126.21	3 obrubník
189	885282.23	1021127.22	3 obrubník
190	885284.07	1021127.98	3 obrubník
191	885290.34	1021127.45	3 obrubník
192	885290.08	1021125.98	3 obrubník
193	885289.44	1021124.65	3 obrubník
194	885288.48	1021123.47	3 obrubník
195	885285.85	1021120.46	3 obrubník
196	885284.62	1021118.85	3 obrubník
197	885283.66	1021117.11	3 obrubník
198	885283.16	1021115.14	3 obrubník
199	885282.91	1021113.17	3 obrubník
200	885282.78	1021111.16	3 obrubník
201	885282.69	1021107.17	3 obrubník
202	885282.69	1021105.14	3 obrubník
203	885283.12	1021097.18	3 obrubník
204	885283.82	1021082.51	3 obrubník
205	885281.73	1021067.02	3 obrubník
206	885281.39	1021066.37	3 obrubník
207	885280.67	1021066.16	3 obrubník



136/6



136/40

139/2

139/7

Remark for car-parking / poznámky k parkování OA:
 slope/klon: >= 2%
 paved channels/
 odvodňovací žlab dřížděný: >= 1%

Poznámky
 1. Vedení infrastruktury a polůbití; podrobně řešeno v samostatných částech
 2. Veškeré poklopky a vpusťi je nutné zarovnat s povrchem komunikace nebo přizít.
 3. Aktuální dokumentace budov; řešeno v půdorysech.
 4. Vnější detaily; náhled "GBI-Standards" v databázi GB-projectroom.
 5. Přístupové cesty pro technickou obsluhu budou vydlážděné.
 6. Detail osazení obrubníků; s. A(94)0007
 7. Detail osazení obrubníku; změny; s. A(94)0014

Notes
 1. Infrastructure lines and pipes; look at special engineers drawings.
 2. All manhole covers and gullies have to be leveled to the surface of the roads or to the ground level.
 3. Current plans of the buildings; look at floor plans.
 4. Exterior details; look at file "GBI-Standards" in the GB-projectroom.
 5. Access path to technical operator facilities will be paved.
 6. Kerb detail; s. A(94)0007
 7. Kerb detail; changes; s. A(94)0014

LEGENDA

LEGENDA SÍTĚ STÁVAJÍCÍ / EXISTING UNDERGROUND SERVICES:

- Vodovodní plyn / Water pipeline
- Kanalizace splásková / Storm-water sewers
- Kanalizace dešťová / Storm-water sewers
- STL plynovod / Gas pipes
- Nadzemní vedení VN - ČEZ
- Podzemní vedení VN - ČEZ
- Podzemní vedení VN - ČEZ
- Podzemní vedení VN - ČEZ
- Vedení slaboproudu
- Lowvoltage line

LEGENDA SÍTĚ NAVRŽENÉ / DESIGNED UNDERGROUND SERVICES:

- Vedení NN / Electric wiring LV
- Vedení VN / Electric wiring HV
- STL plynovod / Gas pipeline
- NTL plynovod / Gas pipeline
- STL plynovodní přípojka pro SO.02 / Gas pipeline
- Vodovod plyn / Water pipeline
- Vodovod požární / Fire main
- Dešťová kanalizace / Storm sewers
- Dešťová kanalizace - kontaminovaná
- Dešťová kanalizace - tlaková
- Storm sewers - force main
- Prodloužení dešťové kanalizace
- Storm sewers - extension
- Splásková kanalizace / Sanitary sewers
- Splásková kanalizace - tlaková
- Sanitary sewers - force main
- Prodloužení spláskové kanalizace
- Sanitary sewers - extension
- Přípojka slaboproudu
- Lowvoltage line

LEGENDA SÍTĚ PRO OBJEKT SO02 / DESIGNED UNDERGROUND SERVICES:

- Přípojka VN / Electric wiring HV
- Dešťová kanalizace / Storm sewers
- Splásková kanalizace / Sanitary sewers
- Vodovod plyn / Water pipeline

LEGENDA

- Hranice stavební plochy - rozsah prací GBB
- Area of impact's boundaries - range of works GBB
- Hranice dopravního zájezdu
- Boundaries of traffic occasion
- Hranice záboru na širším pozemku
- Boundaries of acquisition on neighbouring plot
- Oplocení dle přílohy nové (2m výšky)
- New wire-mesh fence (2m height)

Navrhované objekty

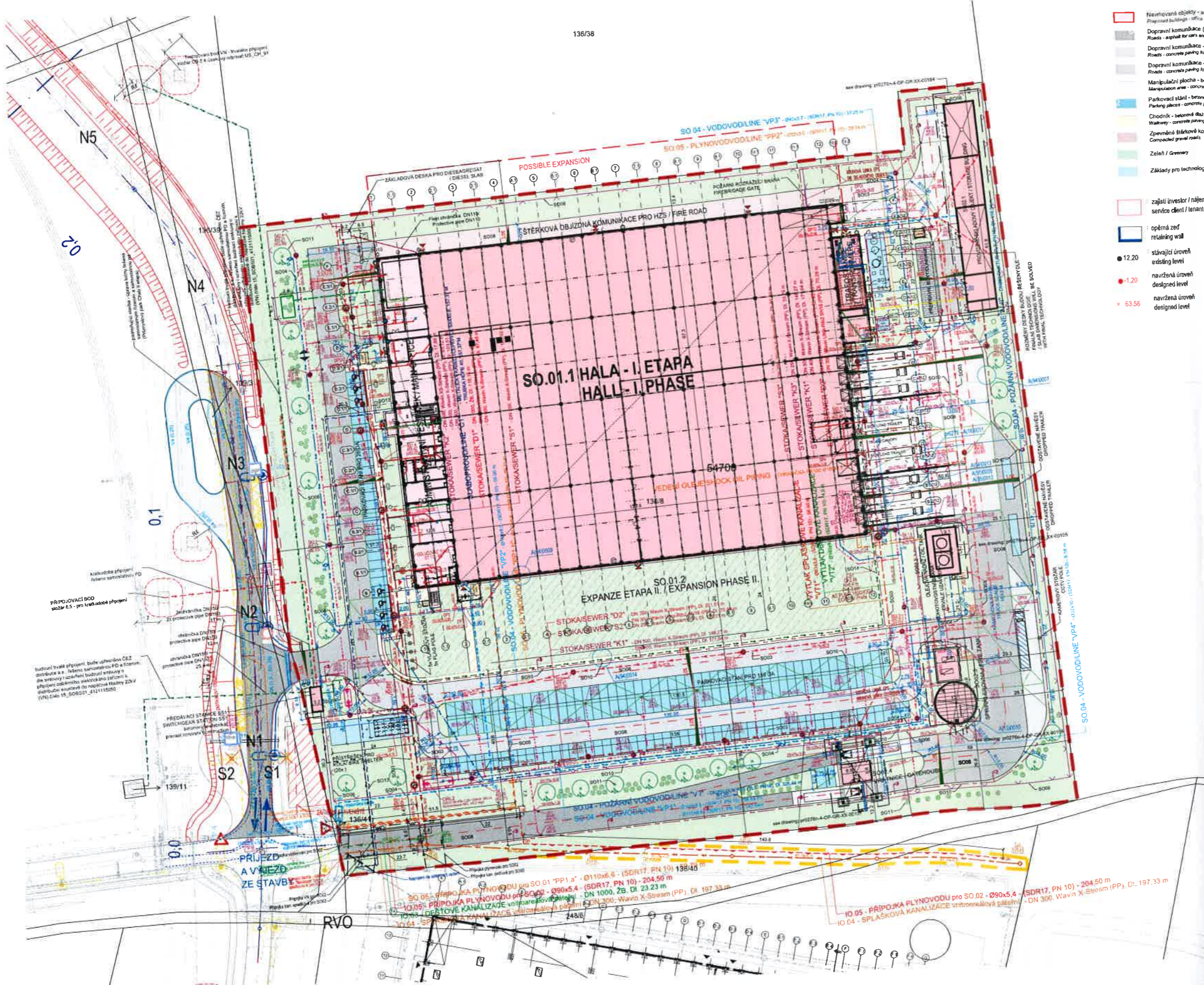
- Plánek budovy
- Project building
- SO.01.1 HALA I ETAPA / HALL I PHASE
- SO.02 skladovací OHM / Storage building
- SO.03 Nájezd ramp / OH ramp
- SO.04 Spřehledovací řada vlnové čerpadlo
- SO.05 Vlnová čerpadlo / Gate house

Navrhované objekty - vnitřní infrastruktura

- Plánek budovy - úřadovna
- Project building - office
- Dopravní komunikace (sjezd) - asfalt pro pojezd OA a NA
- Roads - asphalt for cars and trucks
- Dopravní komunikace - betonová dlažba pro pojezd OA
- Roads - concrete paving for cars
- Dopravní komunikace - betonová dlažba pro pojezd NA
- Roads - concrete paving for trucks
- Manipulační plocha - beton pro pojezd OA a NA
- Manipulation area - concrete for cars and trucks
- Parkovací stání - betonová dlažba pro OA
- Parking places - concrete paving cars
- Chodník - betonová dlažba pro pěší
- Walkways - concrete paving for pedestrians
- Zpevněná štěrková komunikace
- Compacted gravel roads
- Zeleň / Greenery
- Základy pro technologii / Foundations for technology

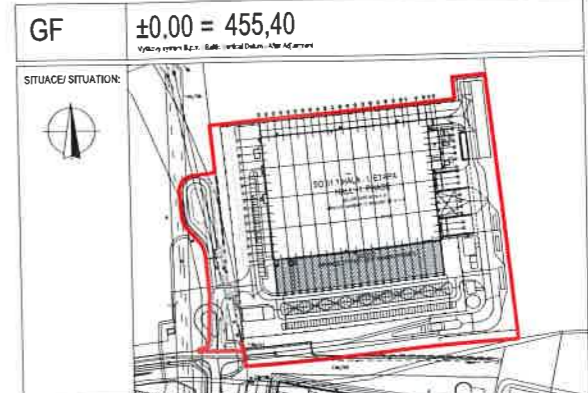
zajištění investor / nájemce service client / tenant

- opětná zed relétní wall
- stávající úroveň existing level
- navržená úroveň designed level
- × 63.56



INDEX

INDEX	DATE	REV	POZNÁMKA / ZMĚNY (REMARKS AND CHANGES)



GOLDBECK
 GOLDBECK Bas s.r.o., Cihelnská 42, 28571 Vidy

KLIENT / CLIENT Accolade, s.r.o. Sokolovská 394/17, Karlín 186 00 Praha IČ: 278941271	NAKUPCE / BUYER BWJ BIO-ENERGY GROUP	SOŠKA / INVESTOR / ARCHITECT / CLIENT TOMÁŠ MAJER ČESKÉ REPUBLIKY 16.05.2016	DATA
PROJEKTANT / DESIGNER RotaGroup Ratařská 488/8 326 00 Písek IČ: 27492384	ČESKÁ OPRAVA / TECHNICAL SERVICE / TECHNICAL SERVICE JAKUB PŮZEK 16.05.2016	PROJEKT PRŮMYSLOVÝ PARK ACCOLADE CHEB SO 01	PROJEKT SITUACE KOORDINAČNÍ / SITE PLAN
PLÁNĚ / PLANS 9 AA LA 00 00001	VERZE / SCALE 00	ČÍSLO PRŮJMU NO. PRO276n	PLÁNĚ / SCALE 1: 500
CAD/MODEL PRO276-5-AA-LA-00-00000.dwg	PIVĚTLE	PLÁNĚ / SCALE 1: 500	PLÁNĚ / SCALE 1: 500

