

Číslo registru odboru:

Město Milevsko

podle ustanovení § 35, § 84 odstavce 2, písmeno e) zákona č. 128/2000 Sb., o obcích, ve znění pozdějších předpisů, podle ustanovení zákona § 27 č. 250/2000 Sb., o rozpočtových pravidlech územních rozpočtů, ve znění pozdějších předpisů, v souladu s ustanovením zákona č. 29/1984 Sb., o soustavě základních, středních škol, vyšších odborných škol ve znění pozdějších předpisů, podle zákona č. 76/1978 Sb., o školských zařízeních, ve znění pozdějších předpisů, v souladu se zákonem č. 564/1990 Sb., o státní správě a samosprávě ve školství, ve znění pozdějších předpisů a na základě usnesení Zastupitelstva Města Milevska č. 369/02 ze dne 28. srpna 2002

vydává tuto zřizovací listinu

1.

Zřizovatel

Zřizovatelem příspěvkové organizace je: Město Milevsko
nám. F. Beneše 420
399 16 Milevsko
okres Písek
IČ 00249831

2.

Název a sídlo příspěvkové organizace

Název organizace:

2. základní škola J. A. Komenského Milevsko, J. A. Komenského 1023, okres Písek

Sídlo organizace: **Milevsko, J. A. Komenského 1023, PSČ 399 01**

IČ organizace: *Bude přiděleno statistickým úřadem*

Právní forma: **Příspěvková organizace**

Součástí organizace je podle § 45 odst. 1 zákona č. 29/1984 Sb., ve znění pozdějších předpisů:
Školní jídelna, J. A. Komenského 1023, 399 01 Milevsko
Školní družina a Školní klub, J. A. Komenského 1023, 399 01 Milevsko

3.

Vymezení hlavního účelu a předmětu činnosti

3.1. Vymezení hlavního účelu činnosti:

- a) Poskytuje základní vzdělání a výchovu žáků v souladu s § 5 zákona č. 29/1984 Sb., o soustavě základních a středních škol, ve znění pozdějších předpisů
- b) Plní ustanovení zákona č. 564/1990 Sb., o státní správě a samosprávě ve školství, ve znění pozdějších předpisů
- c) Provozuje školní jídelnu v souladu s § 39 zákona č. 76/1978 Sb., o školských zařízeních, ve znění pozdějších předpisů
- d) Provozuje školní družinu a školní klub v souladu s § 20 zákona č. 76/1978 Sb., o školských zařízeních, ve znění pozdějších předpisů
- e) Zabezpečuje správu majetku ve vlastnictví města předaného k vlastnímu hospodářskému využití

3.2. Odpovídající předmět činnosti:

- a) Zajišťuje mimoškolní výchovu
- b) Zajišťuje stravování v souladu s ustanovením zákona č. 76/1978 Sb., o školských zařízeních, ve znění pozdějších předpisů pro žáky a zaměstnance školy
- c) Zabezpečuje stravování jiných osob
- d) Zabezpečuje likvidaci zbytků jídel
- e) Poskytuje zápůjčky školských a ostatních zařízení pro sportovní, kulturní a společenské účely
- f) Poskytuje pronájem nebytových prostor
- g) Organizace je oprávněna přijímat peněžní dary v peněžní formě bez omezení do vlastnictví organizace, v nepeněžní formě jen s písemným souhlasem zřizovatele
- h) Organizuje sběr druhotných surovin
- i) Zprostředkovává prodej dotovaného mléka

4.

Statutární orgán

- 4.1. Statutárním orgánem je ředitel jmenovaný podle § 14 odst. 8 zákona č. 564/1990 Sb., o státní správě a samosprávě ve školství, ve znění pozdějších předpisů. Jeho základní pravomoci vyplývají z § 3 tohoto zákona.
- 4.2. Ředitel organizace jmenuje a odvolává svého zástupce, kterým je zastupován v době své nepřítomnosti.

3. Organizace jedná prostřednictvím svého statutárního orgánu, kterým je ředitel organizace. Statutární orgán je oprávněn samostatně činit jménem organizace právní úkony ve všech věcech.

5.

Vymezení majetku

- 5.1. Majetek ve vlastnictví města Milevska se předává do správy k vlastnímu hospodářskému využití příspěvkové organizaci v celkové hodnotě Kč 15 462 064,89
- 5.2. Organizace spravuje nemovitý majetek uvedený v příloze číslo 1.
Organizace spravuje movitý majetek uvedený v příloze číslo 2.
Organizace spravuje majetek v operativní evidenci.
- 5.3. Vymezený majetek s oceněním byl příspěvkové organizaci předán na základě provedené inventarizace k 31. 12. 2001 a bude aktualizován k 31. 12. 2002

6.

Vymezení majetkových práv

- 6.1. Majetek předaný do správy k vlastnímu hospodářskému využívání příspěvkové organizace zůstává ve vlastnictví města.
- 6.2. Zřizovatel k majetku ve vlastnictví města předaného do správy stanovuje:
- a) Majetek je využíván :
1. k plnění hlavního účelu a tomu odpovídajícímu předmětu činnosti
 2. hospodárně, efektivně a účelně
 3. se zabezpečením péče o majetek, jeho ochranu a zvelebení
- b) Zřizovatel stanovuje tyto kompetence k majetku :
1. nelze jej zeizit, ručit jím, zastavovat a provádět bezúplatný převod včetně daru peněžních prostředků bez předchozího písemného souhlasu zřizovatele
 2. nad hodnotu uvedenou ve vnitřní směrnici Města Milevska jej nelze vyřadit, likvidovat, prodat bez písemného souhlasu zřizovatele
 3. nebytové prostory lze úplatně pronajímat na dobu kratší než jeden kalendářní rok bez předchozího písemného souhlasu pronajímatele, výnosy z pronájmů zůstávají v organizaci
 4. školský majetek a ostatní majetek lze úplatně půjčit pro účely sportovní, kulturní a společenské maximálně na dobu 30 dnů bez předchozího písemného souhlasu pronajímatele, výnosy zůstávají organizaci
 5. majetek používá organizace bezplatně.

c) Zřizovatel stanovuje tyto povinnosti k majetku:

- 1.řádně se o majetek starat a pečovat o něj
 - 2.udržovat majetek v provozuschopném stavu
 - 3.opravovat, udržovat, provádět zákonné revize podle plánu oprav, údržby a revizí
 - 4.organizace movitý majetek pojistí proti živelním škodám a vodovodnímu nebezpečí, krádeži a loupeži(pojištění výpočetní techniky a elektroniky) a odcizení krádeží vloupáním a loupež(pojištění peněz a cenin)
 - 5.organizace uzavře pojištění odpovědnosti za škody vzniklé v souvislosti s provozem školských zařízení s nulovou spoluúčastí
 - 6.účetně odepisovat podle zákona o účetnictví č. 563/1991 Sb., ve znění pozdějších předpisů
 - 7.rozsaň a hodnotu majetku svěřeného do správy každoročně aktualizovat podle inventarizace majetku prováděné podle zákona o účetnictví
 - 8.hodnota majetku předaného do správy nesmí poklesnout bez souhlasu zřizovatele s výjimkou účetních odpisů, povoleného vyřazení
- d) Příspěvková organizace o majetku předaného do správy vede předepsanou evidenci v souladu s platnými předpisy a upřesněním zřizovatele

7.

Doplňková činnost

7.1.Doplňková činnost se povoluje v těchto oblastech :

- a) hostinská činnost
- b) pořádání odborných kurzů, školení a jiných vzdělávacích akcí včetně lektorské činnosti
- c) realitní činnost
- d) kopírovací práce

7.2.Zřizovatel stanovuje pro provozování doplňkové činnosti příspěvkové organizaci tato opatření:

- a) pro provozování doplňkové činnosti je nutné dodržovat tato ustanovení:
 - Zákon o dani příjmu č. 586/1992 Sb., ve znění pozdějších předpisů
 - Zákon o DPII č. 588/1992 Sb., ve znění pozdějších předpisů
 - Zákon o správě daní a poplatků č. 337/1992 Sb., ve znění pozdějších předpisů
 - Živnostenský zákon č. 455/1992 Sb.,ve znění pozdějších předpisů
 - Zákon o silniční dani č.16/1993 Sb., ve znění pozdějších předpisů
 - Zákon č. 250/2000 Sb., o rozpočtových pravidlech územních rozpočtů, ve znění pozdějších předpisů
 - Zákon o spotřebních daních č. 587/1992 Sb., ve znění pozdějších předpisů
 - Ustanovení uvedená v této zřizovací listině

b) doplňková činnost smí být provozována jen za těchto podmínek:

- doplňková činnost nesmí narušovat plnění hlavního účelu,
- budou lépe využity hospodářské možnosti organizace
- bude lépe využita odbornost pracovníků organizace
- doplňková činnost nebude vykazovat ztrátu za kalendářní rok
- zisk v doplňkové činnosti bude použit pro hlavní účel činnosti
- účetnictví o doplňkové činnosti bude vedeno odděleně od hlavního účelu
- schválení směrnice pro provozování doplňkové činnosti zřizovatelem. Tuto směrnici vypracovává a předkládá ředitel příspěvkové organizace. Organizace bez schválené směrnice není oprávněna doplňkovou činnost provozovat.

7.3. Výkony, služby a výrobky v doplňkové činnosti se oceňují v souladu s platnými zákony a předpisy. Kalkulace nákladů a výnosů a cen jsou zpracovány do směrnice o provozování doplňkové činnosti.

8.

Závěrečná ustanovení

8.1. **2. základní škola J. A. Komenského Milevsko, J. A. Komenského 1023, okres Písek se zřizuje na dobu neurčitou.**

8.2. Tato zřizovací listina byla schválena usnesením Zastupitelstva Města Milevska č. 394/02 ze dne 30. října 2002.

8.3. Hospodaření příspěvkové organizace se řídí právními předpisy a upřesněními v této zřizovací listině.

8.4. 2. základní škola J. A. Komenského Milevsko, J. A. Komenského 1023, okres Písek je řízena podle vnitroorganizační směrnice, kterou schválil zřizovatel.

8.5. **Tato zřizovací listina je platná dnem 30. října 2002 a nabývá účinnosti dnem 1. ledna 2003.**

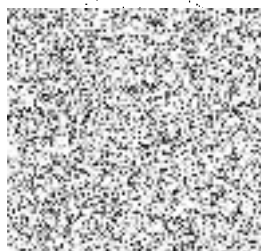
8.6. Tato zřizovací listina je pořízena v 5 výtiscích, které mají platnost originálu a po jednom výtisku obdrží:

- Zřizovatel: Město Milevsko
 2. základní škola J. A. Komenského Milevsko, J. A. Komenského 1023, okres Písek
 - Ministerstvo školství, mládeže a tělovýchovy
- a po dvou výtiscích obdrží:
- Obchodní rejstřík: Krajský soud České Budějovice

8.7. Nedílnou součástí této zřizovací listiny jsou přílohy.

- Příloha č. 1: Vymezení nemovitého majetku s oceněním, který se organizaci předává do správy k jejímu vlastnímu hospodářskému využití
- Příloha č. 2: Vymezení movitého majetku s oceněním, který se organizaci předává do správy k jejímu vlastnímu hospodářskému využití

V Milevsku dne 30. října 2002



Mgr. Ivana Stráská
starostka Města Milevska

Příloha č.1

Ke zřizovací listině příspěvkové organizace 2. základní škola J. A. Komenského Milevsko,
J. A. Komenského 1023, okres Písek

**Vymezení nemovitého majetku, který se organizaci předává do správy
k jejímu vlastnímu hospodářskému využití**

Stav dle inventarizace k 31. 12. 2001

Dlouhodobý hmotný majetek:

Nemovitosti, list vlastnictví č.1, k.ú. Milevsko:

Budovy	Účetní hodnota
Budova č. p. 1023	10.332.992,00 Kč
Pozemky	
Stavební parcela č. 1549 o výměře 4333 m ²	433.300,00 Kč
Stavební parcela č. 1550 o výměře 79 m ²	7.900,00 Kč
Část pozemkové parcely č. 539/1 o výměře 6456 m ²	19.368,00 Kč
Pozemková parcela č. 539/7 o výměře 2871 m ²	8.613,00 Kč
Pozemková parcela č. 539/8 o výměře 4137 m ²	12.411,00 Kč
Pozemková parcela č. 539/9 o výměře 2353 m ²	7.059,00 Kč
Pozemková parcela č. 539/10 o výměře 2320 m ²	6.960,00 Kč

Celkem	495.611,00 Kč

Předmětem správy nejsou bytové prostory č. p. 1043, 1044, k. ú. Milevsko

V Milevsku dne:

Předal:



Převzal: 7. 11. 2002



Mgr. Ivana Stráská
starostka města Milevska

Mgr. Vítězslava Heroutová
ředitelka 2. základní školy J. A. Komenského
Milevsko, J. A. Komenského 1023, okres Písek

Příloha č.2

Ke zřizovací listině příspěvkové organizace 2. základní škola J. A. Komenského Milevsko,
J. A. Komenského 1023, okres Písek

**Vymezení movitého majetku, který se organizaci předává do správy
k jejímu vlastnímu hospodářskému využití**

Stav dle inventarizace k 31. 12. 2001 v základní škole

Dlouhodobý hmotný majetek	1.405.676,73 Kč
Dlouhodobý drobný hmotný majetek	1.375.571,26 Kč
Dlouhodobý drobný nehmotný majetek	26.553,00 Kč
<hr/>	
Celkem	2.807.800,99 Kč

Stav dle inventarizace k 31. 12. 2001 ve školní jídelně

Dlouhodobý hmotný majetek	1.389.295,10 Kč
Dlouhodobý drobný hmotný majetek	423.378,80 Kč
Dlouhodobý drobný nehmotný majetek	12.987,00 Kč
<hr/>	
Celkem	1.825.660,90 Kč

Stav dle inventarizace k 31. 12. 2001 Celkem

Dlouhodobý hmotný majetek	2.794.971,83 Kč
Dlouhodobý drobný hmotný majetek	1.798.950,06 Kč
Dlouhodobý drobný nehmotný majetek	39.540,00 Kč
<hr/>	
Celkem	4.633.461,89 Kč

Počet listů: 23

Předal:



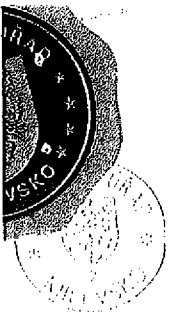
Mgr. Ivana Stráská
starostka města Milevska

V Milevsku dne: 7. 11. 2002

Převzal: 7. 11. 2002



Mgr. Vítězslava Heroutová
ředitelka 2. základní školy J. A. Komenského
Milevsko, J. A. Komenského 1023, Milevsko



Město Milevsko

Dodatek č. 1

ke Zřizovací listině ze dne 30.10.2002 příspěvkové organizace Města Milevska

2.základní škola J.A.Komenského Milevsko, J.A.Komenského 1023, okres Písek

vydaný v souladu s ustanoveními ustanoveními § 35 odst. 2 a § 84 odst. 2 písm. e) zákona č. 128/2000 Sb., o obcích (obecní zřízení), v platném znění, a ustanovením § 27 zákona č. 250/2000 Sb., o rozpočtových pravidlech územních rozpočtů, v platném znění.

Článek 1

Tímto dodatkem č.1 na základě usnesení Zastupitelstva Města Milevska č. 352/06 ze dne: 29.3.2006 se s ohledem na nabytí účinnosti zákona č. 561/2004 Sb., o předškolním, základním, středním, vyšším odborném a jiném vzdělávání (školský zákon), mění a doplňuje zřizovací listina takto:

1. V záhlaví textu zřizovací listiny vypouští se text: "v souladu s ustanovením zákona č.29/1984 Sb., o soustavě základních, středních škol, vyšších odborných škol ve znění pozdějších předpisů, podle zákona č.76/1978 Sb., o školských zařízeních, ve znění pozdějších předpisů v souladu ze zákonem č.564/1990 Sb., o státní správě a samosprávě ve školství, ve znění pozdějších předpisů".
2. Čl. 2. " Název a sídlo příspěvkové organizace" zní takto:

2.

Název a sídlo příspěvkové organizace

Název organizace: 2.základní škola J.A. Komenského Milevsko, J.A.Komenského 1023, okres Písek

Sídlo organizace : Milevsko, J.A.Komenského 1023, PSČ 399 01

IČ organizace : 71000364

Právní forma : Příspěvková organizace

3. Čl. 3. „Vymezení hlavního účelu a předmětu činnosti“ zní takto:

3.

Vymezení hlavního účelu a tomu odpovídajícího předmětu činnosti

Příspěvková organizace vykonává činnost základní školy, školní jídelny, školního klubu, školní družiny .

- a) **Základní škola** poskytuje základní vzdělávání; její činnost se řídí zákonem č. 561/2004 Sb., o předškolním, základním, středním, vyšším odborném a jiném vzdělávání (školský zákon) v platném znění, zejména pak ustanoveními Části třetí Hlavou druhou, a prováděcími předpisy ke školskému zákonu, vztahujícími se k základnímu vzdělávání.
- b) **Zařízení školního stravování** : školní jídelna poskytuje školní stravování; její činnost se řídí zákonem č. 561/2004 Sb., o předškolním, základním, středním, vyšším odborném a jiném vzdělávání (školský zákon) v platném znění a prováděcími předpisy ke školskému zákonu, vztahujícími se ke školnímu stravování. Organizace poskytuje zaměstnancům škol a školských zařízení závodní stravování v souladu s platnými předpisy .
- c) **Školní klub** poskytuje zájmové vzdělávání; jeho činnost se řídí zákonem č. 561/2004 Sb., o předškolním, základním, středním, vyšším odborném a jiném vzdělávání (školský zákon) v platném znění a prováděcími předpisy ke školskému zákonu, vztahujícími se k zájmovému vzdělávání.
- d) **Školní družina** poskytuje zájmové vzdělávání; její činnost se řídí zákonem č. 561/2004 Sb., o předškolním, základním, středním, vyšším odborném a jiném vzdělávání (školský zákon) v platném znění, a prováděcími předpisy ke školskému zákonu, vztahujícími se k zájmovému vzdělávání.

4. Čl. 4. „Statutární orgán“ zní takto:

4.

Statutární orgán a způsob jeho vystupování jménem příspěvkové organizace

- 4.1 Statutárním orgánem příspěvkové organizace je ředitel jmenovaný Radou Města Milevska.
- 4.2 Ředitel příspěvkové organizace jedná jménem příspěvkové organizace v souladu s platnými právními předpisy a v rámci oprávnění daných zřizovací listinou.
- 4.3 Organizace jedná prostřednictvím svého statutárního orgánu, kterým je ředitel organizace. Statutární orgán je oprávněn samostatně činit jménem organizace právní úkony ve všech věcech.

5. Čl. 6. „Vymezení majetkových práv“ zní takto:

6.

Vymezení majetkových práv

6.1. Majetek předaný do správy k vlastnímu hospodářskému využívání příspěvkové organizace zůstává ve vlastnictví města. Příspěvková organizace má k majetku vymezenému v čl. 5. této zřizovací listiny následující práva a povinnosti :

6.2. PO je povinna:

- a) majetek svěřený do správy využívat účelně, hospodárně a efektivně
- b) udržovat majetek v provozuschopném stavu
- c) majetek svěřený do správy využívat k plnění hlavního účelu, který je stanoven touto zřizovací listinou, a příslušnému předmětu činnosti
- d) opravovat, udržovat, provádět zákonné revize podle plánu oprav, údržby a revizí
- e) majetek chránit proti odcizení a znehodnocení
- f) pojistit movitý majetek proti živelným škodám a vodovodnímu nebezpečí, krádeži a loupeži (např. pojištění výpočetní techniky a elektroniky) a odcizení peněžní hotovosti a cenin v pokladně
- g) hlásit škody, havárie, pojistné události, nefunkčnosti dlouhodobého majetku a poskytovat součinnost při jejich řešení se zřizovatelem
- h) uzavřít pojištění odpovědnosti za škody vzniklé v souvislosti s provozem školských zařízení s nulovou spoluúčastí
- i) vést předepsanou evidenci v souladu s platnými právními předpisy a upřesněním zřizovatele
- j) majetek účetně odepisovat podle zákona č.563/1991 Sb., o účetnictví, ve znění pozdějších předpisů a dle odpisového plánu schváleného zřizovatelem
- k) provádět inventarizace v souladu se zákonem o účetnictví a vnitřní směrnici PO a směrnici zřizovatele
- l) rozsah a hodnotu majetku svěřeného do správy každoročně aktualizovat podle inventarizace majetku prováděné v souladu se zákonem o účetnictví
- m) vždy umožnit přístup osobě pověřené zřizovatelem za účelem kontroly a inventarizace majetku, případně k ověření, zda PO majetek užívá řádným způsobem
- n) provádět technické zhodnocení na majetku zřizovatele s jeho souhlasem, dané technické zhodnocení doložit písemně do 30 dnů od uvedení technického zhodnocení do provozu
- o) evidovat majetek odděleně (tj. majetek svěřený do správy k jejímu vlastnímu hospodářskému využití a vlastní majetek) a o tomto majetku vést průkazné účetnictví
- p) sestavit vnitřní směrnice PO v návaznosti na její potřeby v souladu s platnými právními předpisy
- q) pečovat o svěřený majetek (včetně majetku získaného její činností) pro plnění hlavního poslání, k němuž byla zřízena

6.3. PO není oprávněna

- a) nemovitý a movitý majetek, který má ve správě prodat, směniti, darovat, ručit jím, zatížit zástavním právem či věcnými břemeny, vložit jej do obchodní společnosti apod. bez předchozího písemného souhlasu zřizovatele
- b) používat majetek pro jiný účel, než je stanoveno touto zřizovací listinou

 INFORMACE O VYBRANÝCH PARCELÁCH

KAT.ÚZ.: 01 (087)MILEVSKO KÓD:694673

parcela	díl	výměra	kult	čp-čo	ol	lv	vv	ochr	využití
st. 1549		4333	13	čp.1023	0	1	-	-	600 občan.vybav.
VLASTNÍK: 1 MĚSTO MILEVSKO, MILEVSKO NÁM.E.BENEŠE 420									
st. 1550		79	13		0	1	9	-	902 garáž
VLASTNÍK: 1 MĚSTO MILEVSKO, MILEVSKO NÁM.E.BENEŠE 420									
539/1		20629	14	-	0	1	-	-	91 staveniště
VLASTNÍK:	<i>část 6456</i>								<i>4953</i>
1 MĚSTO MILEVSKO, MILEVSKO NÁM.E.BENEŠE 420 <i>1503 10368</i>									
539/7		2871	14	-	0	1	-	-	53 rekr.ubyt.pl
VLASTNÍK: 1 MĚSTO MILEVSKO, MILEVSKO NÁM.E.BENEŠE 420 <i>862</i>									
539/8		4137	14	-	0	1	-	-	50 hřiště,stad.
VLASTNÍK: 1 MĚSTO MILEVSKO, MILEVSKO NÁM.E.BENEŠE 420 <i>1242</i>									
539/9		2353	14	-	0	1	-	-	40 zeleň v zást
VLASTNÍK: 1 MĚSTO MILEVSKO, MILEVSKO NÁM.E.BENEŠE 420 <i>3037</i>									
539/10		2320	14	-	0	1	-	-	53 rekr.ubyt.pl
VLASTNÍK: 1 MĚSTO MILEVSKO, MILEVSKO NÁM.E.BENEŠE 420 <i>6060</i>									

