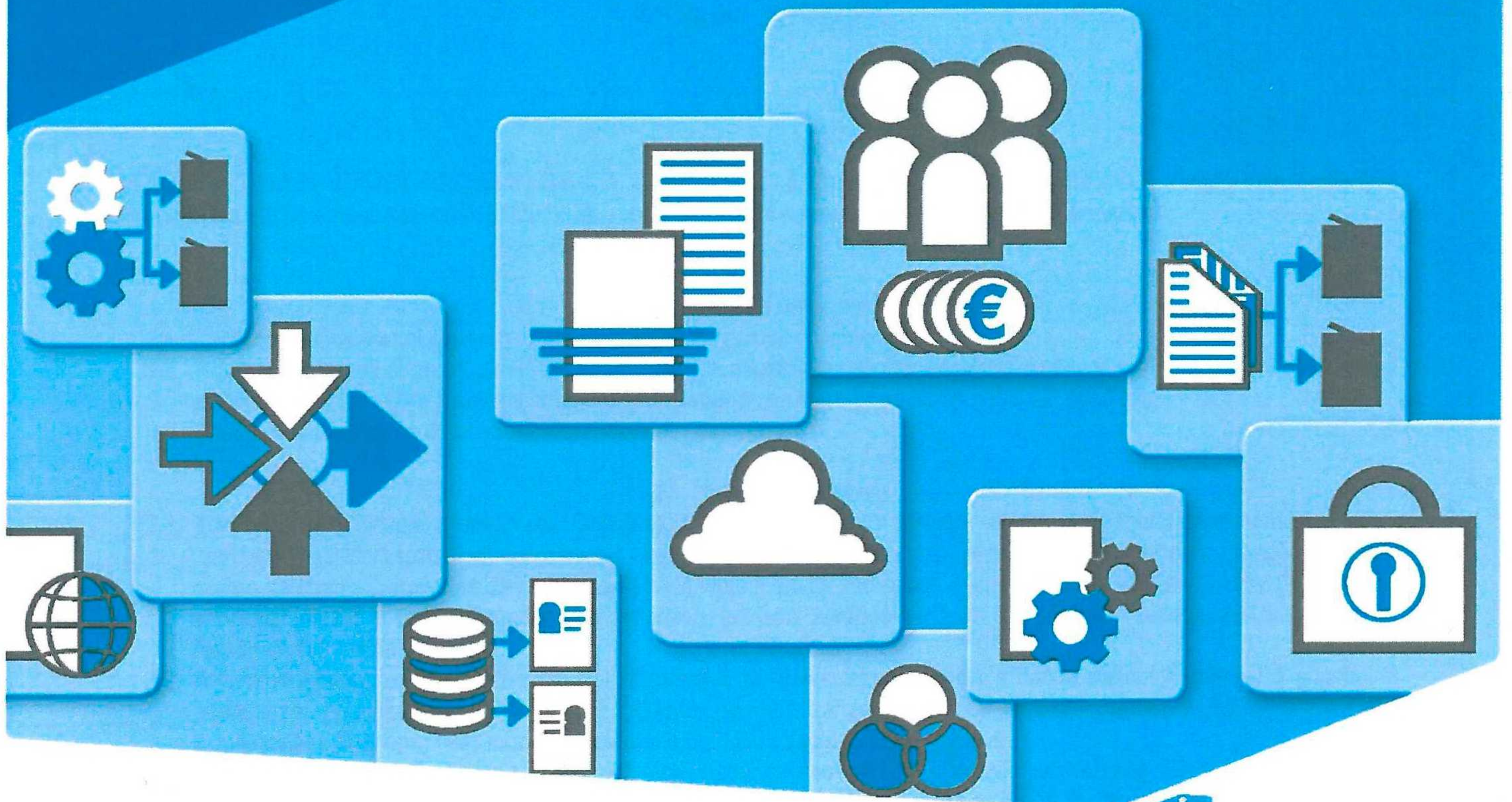


..... 57 / 2016



KONICA MINOLTA

# SMLOUVA NA VÝROBU KOPIÍ A VÝTISKŮ



Giving Shape to Ideas

Scarf.

**SMLOUVA NA VÝROBU KOPIÍ A VÝTISKŮ**

uzavřená v souladu s ustanovením § 2201 a násl. zákona č. 89/2012 Sb., občanského zákoníku, v platném znění

Číslo: 22514670

**Objednatel**

ČR-Hasičský záchranný sbor Pardubického kraje

Sídlo: Teplého 1526, 530 02 Pardubice

DIČ/IČO: CZ70885869 / 70885869

Odpovědná osoba: plk. Ing. Miroslav Kvasnička

Funkce odpovědné osoby:

ředitel HZS Pardubického kraje

Kontaktní osoba: [REDACTED]

Tel.: [REDACTED]

E-mail: [REDACTED]

**Zhotovitel**

Konica Minolta Business Solutions Czech, spol. s r. o.

Sídlo: Žarošická 13, 628 00 BRNO

DIČ/IČO: CZ00176150 / 00176150

Zastoupení: Machkova 587, Hradec Králové

*Zapsáno v obchodním rejstříku vedeným Krajským soudem v Brně oddíl C, vložka 21999*

Bankovní spojení: [REDACTED]

IBAN: [REDACTED]

Odpovědná osoba: Michal Vyjídák, obchodní ředitel oblasti

Kontaktní osoba: [REDACTED]

Email: [REDACTED]

Mobil: [REDACTED]

Objednatel a Zhotovitel uzavírají níže uvedeného dne, měsíce a roku na základě úplné a bezvýhradné shody o všech dále uvedených ustanovení dle §2201 a násl. zákona č. 89/2012 Sb., občanský zákoník **smlouvu na výrobu kopií a výtisků.**

**1. Úvodní ustanovení**

- 1.1. Zhotovitel a Objednatel nejsou osobami osobně či majetkově propojenými.
- 1.2. Práva a povinnosti stran při plnění závazků vzniklých ze smlouvy se řídí obsahem smlouvy, k ní připojenými obchodními podmínkami (dále „OP“) a dalšími přílohami a dokumenty, na které se smlouva nebo OP odvolávají.
- 1.3. Smlouva se uzavírá na dobu 48 měsíců.

**2. Předmět smlouvy**

- 2.1. Zhotovitel se zavazuje přenechávat Objednateli do užívání tisková zařízení včetně dohodnuté implementace (dále i „zařízení“ či „tisková technika“), která budou vždy specifikována v Příloze č. 2 „Aktuální seznam zařízení, umístění a rozsah služeb zařízení“. Zároveň se zavazuje poskytovat Objednateli v souvislosti s jeho užíváním zařízení služby (a to včetně servisních služeb a dodávek spotřebního materiálu), jež jsou uvedené v Příloze č. 2 „Aktuální seznam zařízení, umístění rozsah služeb zařízení“.
- 2.2. Jednotlivá tisková zařízení přenechávaná Objednateli do užívání budou spolu s dobou platnosti smlouvy a platebními podmínkami specifikovány v Příloze č. 2 „Aktuální seznam zařízení, umístění a rozsah služeb zařízení“, která bude aktualizována (měněna) vždy formou číslovaného dodatku uzavřeného ke smlouvě.
- 2.3. Zhotovitel se současně zavazuje poskytovat Objednateli servisní služby a dodávky spotřebního materiálu pro zařízení v majetku Objednatele uvedená v Příloze 2 „Aktuální seznam zařízení, umístění a rozsah služeb zařízení“, a to v rozsahu a za podmínek ujednaných v této smlouvě a Objednatel se zavazuje zaplatit za to Zhotoviteli ujednanou cenu.
- 2.4. Základní doba reakce související s poskytovanými servisními službami a dodávkami spotřebního materiálu je 16 hodin a to v pracovních dnech od 8:00-16:00 hod. Pokud je smluvně sjednána jiná doba reakce, řídí se doba reakce dle tohoto individuálního ujednání, které je nedílnou součástí této smlouvy. V případě, že je součástí dodávky SW řešení, platí pro servisní služby SW řešení smluvní podmínky uvedené v samostatné příloze této smlouvy.

### 3. Ceny a platební podmínky

- 3.1. Za přenechání Tiskové techniky k užívání a poskytované Služby je Objednatel povinen platit Zhotoviteli dohodnutý měsíční paušál, který zahrnuje cenu měsíční platby za užívané zařízení vč. objednaných služeb a cenu celkového měsíčního paušálu za dohodnutý počet výtisků. Celková výše měsíční platby je uvedena v Příloze č. 2 „Aktuální seznam zařízení, umístění a rozsah služeb zařízení“
- 3.2. Platby se uskuteční na základě daňového dokladu (faktury) vystaveného Zhotovitelem. Faktura (daňový doklad) bude obsahovat veškeré náležitosti dle Občanského zákoníku a zákona č. 235/2004 Sb., o dani z přidané hodnoty. Zhotovitel se zavazuje vystavit fakturu (daňový doklad) k poslednímu dni v měsíci, ve kterém byly služby dle této smlouvy provedeny, a zaslat ji Objednateli do 15 dne měsíce následujícího. Lhůta splatnosti faktury (daňového dokladu) se stanovuje na 30 dní ode dne jejího doručení Objednateli. Faktura (daňový doklad) se považuje za proplacenou okamžikem odepsání fakturované částky z účtu Objednatele ve prospěch Zhotovitele. V případě, že faktura (daňový doklad) obsahuje nesprávné náležitosti, nebo v ní některé náležitosti chybí, je Objednatel oprávněn fakturu (daňový doklad) vrátit zpět Zhotoviteli do data splatnosti. Ve vrácené faktuře (daňovém dokladu) musí Objednatel vyznačit důvod vrácení faktury (daňového dokladu). V takovém případě je Zhotovitel povinen vystavit novou fakturu (daňový doklad) s novým datem splatnosti. V případě, že faktura (daňový doklad) bude uhrazena opožděně prokazatelně z důvodů na straně banky, není Objednatel po tuto dobu v prodlení s placením faktury (daňového dokladu). Objednatel prohlašuje, že neposkytne Zhotoviteli zálohu.

### 4. Ukončení smlouvy

- 4.1. Objednatel je oprávněn odstoupit od smlouvy v souladu s ustanoveními Občanského zákoníku. Od smlouvy lze odstoupit, pokud dojde k podstatnému porušení smluvních povinností některé ze smluvních stran a pokud tento úmysl oznámí jedna strana druhé do 10 dnů od vzniku závažného porušení smlouvy. Za podstatné porušení smluvních povinností se považuje prodlení Zhotovitele v postupu prací delší než 14 dnů nebo taková jakost dodávaných prací, která nezaručuje bezvadné užívání podle stanovených parametrů, a taktéž když Zhotovitel nesplní své závazky a nebude schopen poskytnout záruku, že je splní v náhradním, pro objednatel přijatelném, termínu. Smlouvu lze ukončit dohodou obou smluvních stran s výpovědní lhůtou 1 měsíc. Výpověď s dohodou musí mít písemnou formu.
- 4.2. Ostatní právní vztahy, které nejsou dotčeny touto smlouvou, se řídí příslušnými ustanoveními Občanského zákoníku.

### 5. Další a závěrečná ustanovení

- 5.1. Veškeré služby a spotřební materiál nad rámec této smlouvy je nutné objednat a zaplatit samostatně.
- 5.2. Část obsahu této smlouvy je určena k ní připojenými OP. Připojenými OP se řídí veškeré závazky vzniklé z této smlouvy, tj. i jednotlivé platby specifikované vždy v Příloze č. 2 „Aktuální seznam zařízení, umístění a rozsah služeb zařízení“. Ustanovení uvedená v této smlouvě jsou vždy nadřazena ustanovením obsaženým v OP.

Přílohy smlouvy:

- Příloha č. 1: Obchodní podmínky Smlouvy na výrobu kopií a výtisků  
 Příloha č. 2: Aktuální seznam zařízení, umístění a rozsah služeb  
 Příloha č. 3: Technická specifikace služby

Práva a povinnosti stran se řídí touto smlouvou, k ní připojenými obchodními podmínkami a dalšími přílohami, na které se smlouva nebo obchodní podmínky odvolávají. Strany prohlašují, že se seznámily se smlouvou, obchodními podmínkami a dalšími přílohami, ke kterým nemají žádné výhrady a na důkaz jejich akceptace připojují osoby oprávněné za strany jednat své vlastnoruční podpisy.

Smlouva nabývá platnosti a účinnosti dnem podpisu oběma smluvními stranami.

Smlouvu přezkoumal: [redacted]

V Hradci Králové dne 17.5.2016

v PARDUBICÍCH 16.6.2016

[redacted signature]

Razítko, jméno a podpis Objednatele

[redacted signature] BUSINESS I. s.r.o. (20)

Razítko, jméno a podpis Zhotovitele

**Hasičský záchranný sbor**  
 Pardubického kraje  
 Teplého 1526  
 530 02 Pardubice  
 3



## Příloha č. 2:

## Aktuální seznam zařízení, umístění a rozsah služeb

Číslo zařízení	Zařízení	V majetku (KM / HZSPK)	Místo instalace	Celková délka smlouvy (měsíce)	Platnost nájmu do:	Odpovědná osoba (doplní odběratel)	Email odpovědné osoby (doplní odběratel)	Služby					
								Dohodnutý měsíční počet výtisků ČB	Celkový měsíční paušál za dohodnutý počet výtisků	Cena A4 ČB v paušálu	Cena A4 ČB nad paušál	Papír v ceně paušálu či v ceně za výtisk	Služba ePRO (on-line monitoring)
	Bizhub 284e	KM	Teplého 1526, Pardubice	48	31.5.2020	Jiří Boháč	<a href="mailto:jiri.bohac@pak.izscr.cz">jiri.bohac@pak.izscr.cz</a>	4 000	6 840 Kč	1,71 Kč	0,17 Kč	NE	ANO
	Bizhub 284e	KM	Teplého 1526, Pardubice	48	31.5.2020	Jiří Boháč	<a href="mailto:jiri.bohac@pak.izscr.cz">jiri.bohac@pak.izscr.cz</a>					NE	ANO
	Bizhub 284e	KM	Olbrachtova 37, Svitavy	48	31.5.2020	Jiří Boháč	<a href="mailto:jiri.bohac@pak.izscr.cz">jiri.bohac@pak.izscr.cz</a>					NE	ANO
	Bizhub 284e	KM	Hylváty 5, Ústí nad Orlicí	48	31.5.2020	Jiří Boháč	<a href="mailto:jiri.bohac@pak.izscr.cz">jiri.bohac@pak.izscr.cz</a>					NE	ANO
	Bizhub 3320	KM	Teplého 1526, Pardubice	48	31.5.2020	Jiří Boháč	<a href="mailto:jiri.bohac@pak.izscr.cz">jiri.bohac@pak.izscr.cz</a>	11 000	6 600 Kč	0,60 Kč	0,30 Kč	NE	ANO
	Bizhub 3320	KM	Teplého 1526, Pardubice	48	31.5.2020	Jiří Boháč	<a href="mailto:jiri.bohac@pak.izscr.cz">jiri.bohac@pak.izscr.cz</a>					NE	ANO
	Bizhub 3320	KM	Zborovská 54, Přelouč	48	31.5.2020	Jiří Boháč	<a href="mailto:jiri.bohac@pak.izscr.cz">jiri.bohac@pak.izscr.cz</a>					NE	ANO
	Bizhub 3320	KM	Hradecká 1036, Holic	48	31.5.2020	Jiří Boháč	<a href="mailto:jiri.bohac@pak.izscr.cz">jiri.bohac@pak.izscr.cz</a>					NE	ANO
	Bizhub 3320	KM	Gen. Svatoně 207, Vysoké Mýto	48	31.5.2020	Jiří Boháč	<a href="mailto:jiri.bohac@pak.izscr.cz">jiri.bohac@pak.izscr.cz</a>					NE	ANO
	Bizhub 3320	KM	Vrbí 257, Žamberk	48	31.5.2020	Jiří Boháč	<a href="mailto:jiri.bohac@pak.izscr.cz">jiri.bohac@pak.izscr.cz</a>					NE	ANO
	Bizhub 3320	KM	Janáčkova 996/III, Lanškroun	48	31.5.2020	Jiří Boháč	<a href="mailto:jiri.bohac@pak.izscr.cz">jiri.bohac@pak.izscr.cz</a>					NE	ANO
	Bizhub 3320	KM	K. Čapka 621, Králíky	48	31.5.2020	Jiří Boháč	<a href="mailto:jiri.bohac@pak.izscr.cz">jiri.bohac@pak.izscr.cz</a>					NE	ANO
	Bizhub 3320	KM	Partyzanská 1074, Litomyšl	48	31.5.2020	Jiří Boháč	<a href="mailto:jiri.bohac@pak.izscr.cz">jiri.bohac@pak.izscr.cz</a>					NE	ANO
	Bizhub 3320	KM	Starohradská 410, Polička	48	31.5.2020	Jiří Boháč	<a href="mailto:jiri.bohac@pak.izscr.cz">jiri.bohac@pak.izscr.cz</a>					NE	ANO
	Bizhub 3320	KM	Zahradnická 1492 Moravská Třebová	48	31.5.2020	Jiří Boháč	<a href="mailto:jiri.bohac@pak.izscr.cz">jiri.bohac@pak.izscr.cz</a>					NE	ANO
	Bizhub 3320	KM	K. Lidického 124, Hlinsko	48	31.5.2020	Jiří Boháč	<a href="mailto:jiri.bohac@pak.izscr.cz">jiri.bohac@pak.izscr.cz</a>					NE	ANO
	Bizhub 3320	KM	U Kapličky 336, Seč	48	31.5.2020	Jiří Boháč	<a href="mailto:jiri.bohac@pak.izscr.cz">jiri.bohac@pak.izscr.cz</a>					NE	ANO
<b>CELKEM</b>													

## Legenda:

KM = Konica Minolta Business Solutions Czech s.r.o. / HZSPK = Hasičský záchranný sbor Pardubického kraje

Celková měsíční platba bez DPH

13 440 Kč

Razítko a podpis odběratele

Hasičský záchranný sbor  
Pardubického kraje  
Teplého 1526  
530 02 Pardubice  
3

5712016

## Příloha č. 3 – Technická specifikace služby

### Část 1. technické specifikace – výroba kopií a výtisků

Předmětem zakázky je pronájem 4 ks multifunkčních zařízení pro 3 požární stanice včetně servisního a materiálového zabezpečení na dobu 48 měsíců.

Součástí dodávky bude instalace a zprovoznění v těchto lokalitách:

PS Pardubice, Teplého 1526 Pardubice	2 ks
PS Svitavy, Olbrachtova 37 Svitavy	1 ks
PS Ústí nad Orlicí, Hylváty 5 Ústí nad Orlicí	1 ks

**Model: Konica Minolta Bizhub 284e**

#### Základní parametry

- Formát papíru A4/A3;
- Monochromatický tisk/kopie; barevné skenování
- **Rychlost zařízení 28 stran za minutu A4;**
- Přípustné měsíční zatížení až 40 000 kopií;
- **Vstupní zásobníky papíru (kazety) s kapacitou 500 listů A4 a 500 listů A3, celkem 1000 listů;**

#### Kompatibilita se systémem SafeQ

Pro řízení tiskových služeb zadavatel standardně využívá systém pro řízení tiskových služeb SafeQ ve verzi 4.

Z výše uvedeného důvodu je nezbytná plná kompatibilita zařízení s tímto systémem. To znamená plné využití všech možností stroje (kopírování, tisk, skenování, případně dalších jeho vlastností dle technického popisu výrobce) a všech současných možností SafeQ verze 4 (včetně správného účtování nákladů na používání funkcí, jako jsou kopírování, tisk a skenování).

**Zařízení podporuje a umožňuje instalaci Professional Terminálu SafeQ**

#### Systémové parametry

- Konzolové, samostatně stojící zařízení;
- Dokumentace v českém jazyce;
- Dálkový přístup k zařízení (stav, nastavení zařízení, nastavení jednotlivých volby, atd.) prostřednictvím internetového prohlížeče;
- Tisková technologie využívající fotoelektrického jevu (elektrostatický tisk) bez ohledu na název technologie (např. laserový tisk, LED technologie);
- Dodané zařízení obsahuje vždy základní sadu veškerého spotřebního materiálu;
- **multifunkční zařízení je vybaveno systémem automatického hlášení poruch, automatického odečtu stavu počítačů, potřeby servisního zásahu a požadavků na dodání spotřebního materiálu**
- **komunikace mezi multifunkčním zařízením a dodavatelem bude zprovozněna mimo LAN síť odběratele**

#### Konektivita

- USB 2.0 nebo kompatibilní vyšší;
- Ethernet 10/100 BaseT;

#### Ovládání zařízení

- Dotykový displej;
- Uživatelské rozhraní v českém jazyce;

#### Manipulace s výstupními médii

- Formát papíru A4/A3, možnost využít i menších formátů minimálně do formátu A6;
- **Vstupní zásobníky papíru (kazety) na formáty A5-A3, gramáž papíru 52-256 g/m<sup>2</sup>;**
- **Boční (ruční) podavač papíru na formáty A6-A3, gramáž papíru 60-300 g/m<sup>2</sup>;**
- **Automatický oboustranný tisk a kopírování, gramáž papíru 52-256 g/m<sup>2</sup>;**
- Elektronické třídění (pro snadné kopírování či tisk ucelených sad dokumentů);
- **Kapacita výstupu 250 listů;**

#### Manipulace se vstupními médii (originály)

- Automatický podavač originálů;
- Formát předlohy A6-A3, gramáž papíru 60-150 g/m<sup>2</sup>;
- Oboustranný skener originálů;
- **Rychlost skenování 80 obrazů/minuta (A4);**
- **Kapacita automatického podavače 150 listů;**
- Skenování dlouhých originálů (jako je například velký technický průkaz);

#### Kopírování

- Automatické vymazání (vynechání) prázdných stran;
- 2-4 originály na jednu kopii;
- Zoom 25-400 % v krocích alespoň 1 %;
- **Rozlišení 600 x 600 dpi;**
- **Vícenásobné kopírování 1 – 9999 kopii**

#### Tisk

- **Rozlišení 1200 x 1200 dpi;**
- Ovladače pro všechny aktuálně podporované systémy Windows včetně podpory serverových systémů Windows.
- Podpora tiskových jazyků PCL a Postscript;

#### Skenování

- Skenování v barevném i černobílém režimu
- Skenování do formátu JPEG, TIFF, PDF;
- **Rozlišení 600 x 600 dpi;**
- Skenování do e-mailu (SMTP);
- Skenování do SMB složky;
- **Možnost uložení e-mailových adres uživatelů do jednotlačítkové volby, pro 1000 uživatelů;**

### **Servisní a materiálové zabezpečení**

Předmětem plnění této položky zakázky je zajištění bezporuchového provozu multifunkčních zařízení. To představuje zajištění servisu a materiálového zabezpečení provozu poskytovatelem dodaných multifunkčních zařízení včetně dodávky veškerého spotřebního materiálu (s výjimkou dodávek papíru).

Pod pojmem „zajištění bezporuchového provozu“ se rozumí:

- Zajištění řádného chodu zařízení a jejich provoz včasnými servisními prohlídkami a pohotovým odstranění eventuálních závad, včetně zajištění a výměny náhradních dílů potřebných k odstranění takových závad;
- Preventivní prohlídky zařízení spojené s výměnou náhradních dílů dle certifikovaného postupu daného výrobcem zařízení;
- Dodání veškerého spotřebního materiálu (s výjimkou papíru) do místa provozu zařízení v rozsahu odpovídajícímu počtu pro realizovaný počet výstupů.

Objednatel požaduje, aby bylo servisní a materiálové zabezpečení provozu multifunkčních zařízení a hardwarových součástí systému pro řízení tiskových služeb poskytováno takto:

- Servisní zásah bude započat nejpozději do 16 pracovních hodin od nahlášení v rámci servisního režimu 5x8 (pracovní dny od 08:00 do 16:00). Bude-li požadavek na servisní zásah nahlášen mimo časový rozsah servisního režimu, bude na něj nahlíženo, jako kdyby byl nahlášen v 8:00 nejbližšího pracovního dne;
- Servisní zásah bude proveden v prostorách objednatele;
- Servis zahrnuje dodávky originálních náhradních dílů a originálního spotřebního materiálu (papír se nepovažuje za spotřební materiál);
- Za originální náhradní díly a originální spotřební materiál se považují takové díly a materiál, které jsou doporučeny a schváleny výrobcem zařízení;
- Součástí servisu je rovněž kalibrace multifunkčních zařízení dle charakteru zařízení;
- Cena za servis zahrnuje veškeré náklady na práci a dopravu technika, zboží či materiálu;

Uvažovaný počet tiskových výstupů ze všechny multifunkční stroje je 4000 ks/měsíc



## Část 2. technické specifikace – výroba kopií a výtisků

..... 57 / 2016

Předmětem zakázky je pronájem 13 ks multifunkčních zařízení pro 12 požární stanice včetně servisního a materiálového zabezpečení na dobu 48 měsíců.

Součástí dodávky bude instalace a zprovoznění v těchto lokalitách:

PS Pardubice, Teplého 1526	2 ks
PS Přelouč, Zborovská 54	1 ks
PS Holice, Hradecká 1036	1 ks
PS Vysoké Mýto, Gen. Svatoně 207	1 ks
PS Žamberk, Vrbí 257	1 ks
PS Lanškroun, Janáčkova 996/III	1 ks
PS Králíky, K. Čapka 621	1 ks
PS Litomyšl, Partizánská 1074	1 ks
PS Polička, Starohradská 410	1 ks
PS Moravská Třebová, Zahradnická 1492	1 ks
PS Hlinsko, K. Lidického 124	1 ks
PS Seč, U Kapličky 336	1 ks

**Model: Konica Minolta Bizhub 3320**

### Základní parametry

- Formát papíru A4;
- Monochromatický tisk/kopie; barevné skenování
- **Rychlost zařízení 33 stran za minutu A4;**
- Přípustné měsíční zatížení až 40 000 kopií;
- **Vstupní kapacita papíru 300 listů;**

### Kompatibilita se systémem SafeQ

Pro řízení tiskových služeb zadavatel standardně využívá systém pro řízení tiskových služeb SafeQ ve verzi 4. Z výše uvedeného důvodu je nezbytná kompatibilita zařízení s tímto systémem. To znamená plné využití všech možností stroje (kopírování, tisk, skenování, případně dalších jeho vlastností dle technického popisu výrobce) a správného účtování výtisků.

### Systémové parametry

- Dálkový přístup k zařízení prostřednictvím internetového prohlížeče;
- Tisková technologie využívající fotoelektrického jevu (elektrostatický tisk) bez ohledu na název technologie (např. laserový tisk, LED technologie);
- Dodané zařízení obsahuje vždy základní sadu veškerého spotřebního materiálu;

### Konektivita

- USB 2.0 nebo kompatibilní vyšší;
- Ethernet 10/100 BaseT;

### Manipulace s výstupními médii

- Formát papíru A4;
- Vstupní zásobníky papíru (kazety) na formáty A6-A4;
- Boční (ruční) podavač papíru na formáty A6-A4;

- Automatický oboustranný tisk;
- **Kapacita výstupu 150 listů;**

#### Manipulace se vstupními médii (originály)

- Automatický podavač originálů;
- Formát předlohy A6-A4, gramáž papíru 60-120 g/m<sup>2</sup>;
- Podavač originálů;
- **Rychlost skenování 42 obrazů/minuta (A4);**

#### Tisk

- **Rozlišení 1200 x 1200 dpi;**
- Ovladače pro všechny aktuálně podporované systémy Windows včetně podpory serverových systémů Windows.
- Podpora tiskových jazyků PCL a Postscript;

#### Skenování

- Skenování v barevném i černobílém režimu
- Skenování do formátu JPEG, TIFF, PDF;
- **Rozlišení 600 x 600 dpi;**
- Skenování do e-mailu (SMTP);
- Skenování do SMB složky;

### **Servisní a materiálové zabezpečení**

Předmětem plnění této položky zakázky je zajištění bezporuchového provozu multifunkčních zařízení. To představuje zajištění servisu a materiálového zabezpečení provozu poskytovatelem dodaných multifunkčních zařízení včetně dodávky veškerého spotřebního materiálu (s výjimkou dodávek papíru).

Pod pojmem „zajištění bezporuchového provozu“ se rozumí:

- Zajištění řádného chodu zařízení a jejich provoz včasnými servisními prohlídkami a pohotovým odstranění eventuálních závad, včetně zajištění a výměny náhradních dílů potřebných k odstranění takových závad;
- Preventivní prohlídky zařízení spojené s výměnou náhradních dílů dle certifikovaného postupu daného výrobcem zařízení;
- Dodání veškerého spotřebního materiálu (s výjimkou papíru) do místa provozu zařízení v rozsahu odpovídajícímu počtu pro realizovaný počet výstupů.

Objednatel požaduje, aby bylo servisní a materiálové zabezpečení provozu multifunkčních zařízení a hardwarových součástí systému pro řízení tiskových služeb poskytováno takto:

- Servisní zásah bude započat nejpozději do 16 pracovních hodin od nahlášení v rámci servisního režimu 5x8 (pracovní dny od 08:00 do 16:00). Bude-li požadavek na servisní zásah nahlášen mimo časový rozsah servisního režimu, bude na něj nahlíženo, jako kdyby byl nahlášen v 8:00 nejbližšího pracovního dne;
- Servisní zásah bude proveden v prostorách objednatele;
- Servis zahrnuje dodávky originálních náhradních dílů a originálního spotřebního materiálu (papír se nepovažuje za spotřební materiál);
- Za originální náhradní díly a originální spotřební materiál se považují takové díly a materiál, které jsou doporučeny a schváleny výrobcem zařízení;
- Součástí servisu je rovněž kalibrace multifunkčních zařízení dle charakteru zařízení;
- Cena za servis zahrnuje veškeré náklady na práci a dopravu technika, zboží či materiálu;

Uvažovaný počet tiskových výstupů ze všechny multifunkční stroje je 11000 ks/měsíc