



OPERAČNÍ PROGRAM
ŽIVOTNÍ PROSTŘEDÍ



EVROPSKÁ UNIE
Fond soudržnosti

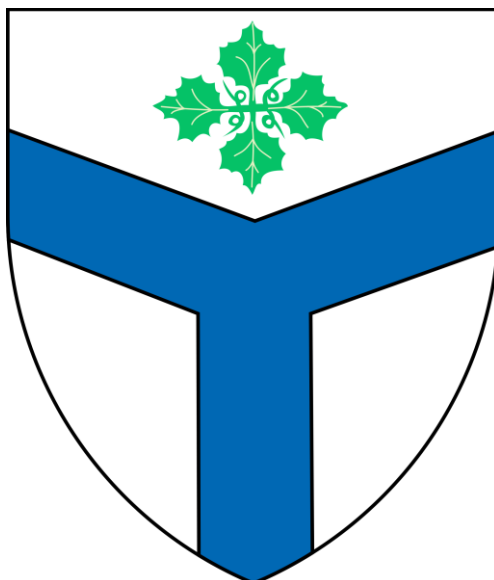
Pro vodu,
vzduch a přírodu

Varovný protipovodňový systém a digitální povodňové plány města Brna

část 3.3.14

EST.10 - ScioŠkola Brno, Sokolova 145/4

Brno-Jih



02.2018

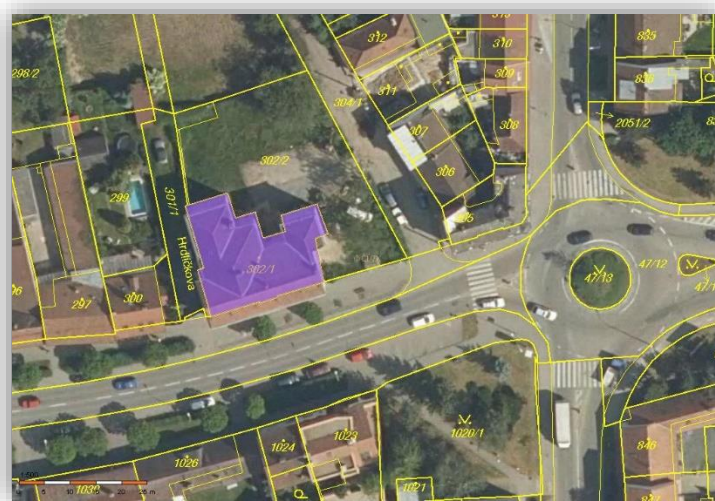
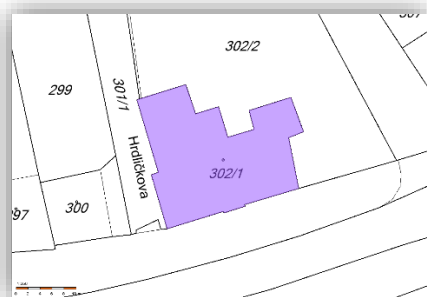
OBSAH ČÁSTI

Titulní list.....	1
3.3.14 EST.10 - ScioŠkola Brno, Sokolova 145/4.....	3
a) <u>Informace o parcele</u>	3
b) <u>Informace o stavbě</u>	3
c) <u>Stávající stav</u>	4
d) <u>Nový stav</u>	4
e) <u>Instalace elektronické sirény</u>	5
f) <u>Statické posouzení</u>	5
g) <u>ZÁVĚR</u>	5

3.3.14 EST.10 - ScioŠkola Brno, Sokolova 145/4

a) Informace o parcele

Parcelní číslo:	302/1
Obec:	Brno [582786]
Katastrální území:	Horní Heršpice [612065]
Číslo LV:	10001
Výměra [m ²]:	410
Typ parcely:	Parcela katastru nemovitostí
Mapový list:	DKM
Určení výměry:	Graficky nebo v digitalizované mapě
Druh pozemku:	zastavěná plocha a nádvoří



b) Informace o stavbě

Budova s číslem popisným:	Horní Heršpice [411809]; č. p. 145; stavba občanského vybavení
Stavba stojí na pozemku:	p. č. 302/1
Stavební objekt:	č. p. 145
Adresní místa:	Sokolova 145/4

Vlastníci, jiní oprávnění

Vlastnické právo		
Jméno/název	Adresa	Podíl
Statutární město Brno	Dominikánské náměstí 196/1, Brno-město, 60200 Brno	

c) Stávající stav

Jedná se o samostatně stojící objekt mateřské školy. Objekt má tři nadzemní podlaží a půdní. Jedná se o objekt základní školy, stojící v řadové zástavbě obytných domů. Objekt má dvě nadzemní podlaží a půdní prostor. Konstrukčně je řešen jako zděný, provedený z cihelného zdiva tradiční technologií. Střeška valbová se šikmou stolicí, vazným trámem a středovou vaznicí. Střešní krytina skládaná z pálených tašek uchycených na dřevěném laťování. **V současné době se připravuje rekonstrukce střechy a půdní vestavba**

V dané lokalitě se předpokládá s umístěním elektronické sirény o jmenovité hladině akustického tlaku 118 dB, čemuž odpovídají elektronické sirény o výkonu 750-900 W.



EST.10 – objekt Scio školy



EST.10 – objekt Scio školy

d) Nový stav

Nová elektronická siréna s jmenovitým akustickým tlakem 118 dB/30m bude umístěna na novém anténním stožáru – ocelová bezešvá trubka dl. 2800 mm, který bude kotven k připraveným betonovým sloupkům na nové rovné střeše.

Na nový stožár bude uchycena sestava 6 sirénových jednotek s anténním nástavcem pro anténu VIS (70MHz) a anténu JSVI (160MHz). Konfigurace hlavic sirény bude – vedle sebe –směrová charakteristika.

Ovládací skříň nové elektronické sirény bude umístěna nástavbě střešky. V řídicí skříni sirénové jednotky budou osazeny koncové zesilovače, napájecí zdroj, 2 ks akumulátor, VIS obousměrný radiový modul, JSVV přijímač, FMR-VKV přijímač a GSM modul.

Nová anténa pro duplexní komunikaci VIS 70MHz bude instalována na výložník stožáru sirény, s radiovým modulem bude nová anténa propojena koaxiálním kabelem typu RG213. Nová anténa pro modul JSVV pro pásmo 160MHz a anténa pro GSM modul budou umístěny na nový rozvaděč elektronické sirény OS.

Siréna bude začleněna do JSVV provozovaného HZS Jihomoravského kraje, kde dodavatel požádá o přidělení kmenového listu. Elektronická siréna dále umožní místní předávání verbálních informací prostřednictvím mikrofonu v řídicí skříni, rádiového modulu VIS, radiového přijímače FM a GSM modulu integrovaného v ovládací skříni sirény a mobilního telefonu.

Tabulka nastavení:

Poř. číslo	Umístění sirény	Ev.č.	Azimut směru horn	Tlačítko	Střecha, popis	GPS souřadnice	Výška antény VIS	Délka kabelu RG213 [m]	Délka kabelu typ CMFM [m]	Délka kabelu CYKY 3Cx1,5 [m]	Výkon (W) V - N
EST.10	Scio	-	150°	Ano	Rovná	49.1658733N, 16.6158481E	20	20	4x1,5 20	35	750- 900

e) Instalace elektronické sirény

Elektrická instalace sirény a příslušné elektrovýzbroje předpokládá osazení a propojení těchto zařízení za současného minimálního zásahu do stávající elektroinstalace objektu. Vlastní rozváděč sirény OS je typová oceloplechová nástěnná rozvodnice, velikost skříně rozváděče je bude dle vysoutěženého dodavatele, přibližně 1000x800x300 mm, krytí IP66. Veškerá elektronika rozváděče je v kovových pouzdrech a je koncipovaná jako výměnná. V rozváděči jsou dva plynotěsné bezúdržbové akumulátory, které s dostatečnou rezervou umožňují odbavení varovných signálů a předávání tísňových informací i při výpadku napájení (musí splňovat podmínky HZS - MV-24666-1/PO-2008). Rozváděč OS je vybaven napájecím zdrojem, řídicí částí, tónovým a zvukovým generátorem, výkonovým zesilovačem, GSM modulem, radiovým VIS modulem a radiovým JSVV modulem. Přístup do rozváděče budou mít jen pověřené osoby, které mají speciální klíč od jeho dveří.

Místo a příprava (trubkování) bude připraveno při stávající rekonstrukci.

f) Statické posouzení

Pro stožár sirény bude využita typová instalace na trojnožku. Kotvící sloupky budou připraveny v rámci probíhající rekonstrukce.

g) ZÁVĚR

Provedení elektroinstalace musí odpovídat všem platným předpisům a ČSN. Před uvedením el. zařízení do provozu zajistí dodavatelská firma provedení revize a vypracování výchozí revizní zprávy.

El. zařízení musí být pravidelně kontrolováno a udržováno v takovém stavu, aby byla zajištěna jeho činnost a byly dodrženy požadavky elektrické i mechanické bezpečnosti.