



### Smlouva o zřízení služebnosti

uzavřená podle ustanovení § 1257 a násl. zákona č. 89/2012/Sb., občanský zákoník, v platném znění a zákona č. 458/2000 Sb. § 25 odst. 4, o podmínkách podnikání a o výkonu státní správy v energetických odvětvích a o změně některých zákonů (energetický zákon)

mezi těmito smluvními stranami:

**Kraj Vysočina, se sídlem v Jihlavě, Žižkova 57, 587 33 Jihlava**  
**zastoupený hejtnanem kraje MUDr. Jiřím Běhounkem**  
**k podpisu smlouvy pověřen Ing. Martin Kukla, náměstek hejtmána pro oblast ekonomiky a majetku**  
**IČ: 708 90 749**  
**DIČ: CZ70890749**  
**Bankovní spojení: Sberbank CZ, a.s.**  
**č.ú.: 40 50 00 50 19/6800**  
**VS 1980510011**  
**na straně povinného ze služebnosti**

a

**E.ON Distribuce, a.s., se sídlem F. A. Gerstnera 2151/6, 370 01 České Budějovice**  
**IČ: 280 85 400**  
**DIČ: CZ28085400**  
zapsaná v Obchodním rejstříku vedeném Krajským soudem v Českých Budějovicích, odd. B, vložka 1772  
**zastoupena Ivanou Baselovou, manažerem věcných břemene na základě Pověření ze dne 10. 1. 2017**  
**na straně oprávněného ze služebnosti**

takto:

### **Článek I.** **Předmět smlouvy**

1. Povinný ze služebnosti je na základě zákona 157/2000 Sb. o přechodu některých věcí, práv a závazků z majetku České republiky do majetku krajů a Rozhodnutí Ministerstva dopravy a spojů č. 3796/01-9-KM ze dne 10. 9. 2001 výhradním vlastníkem pozemku par. č. 2483/1 v katastrálním území Humpolec a obci Humpolec (dále jen „pozemek“). Pozemek je zapsán u Katastrálního úřadu pro Vysočinu, katastrální pracoviště Pelhřimov v katastru nemovitostí pro uvedené k. ú. a obec na LV 3805.
2. Oprávněný ze služebnosti zrealizoval a uvedl na základě kolaudačního souhlasu ze dne 3. 9. 2018 do užívání stavbu „Humpolec, ZTV Blanická - VN, TS, NN“ (dále jen „stavba“) na výše uvedeném pozemku.
3. V souladu s článkem I. bod 4. smlouvy o smlouvě budoucí o zřízení služebnosti, uzavřené mezi povinným a oprávněným dne 12. 4. 2017 zřizuje povinný služebnost užívání části pozemku ve prospěch oprávněného, spočívající ve zřízení a provozování stavby na pozemku tak, jak je uvedeno v geometrickém plánu č. 4033-522/2018 ze dne 28. 11. 2018, který vyhotovil Ing. Jiří Dušek a tvoří nedílnou součást této smlouvy.
4. Oprávněný má v souvislosti se zřízením a provozem stavby právo vstupovat a vjíždět na pozemek uvedený v čl. I. odst. 1. této smlouvy.

5. Oprávněný takto zřízenou služebnost přijímá a povinný, jako vlastník zatěžované nemovitosti, je povinen toto právo strpět.

## **Článek II. Podstatné náležitosti smlouvy**

1. Služebnost se sjednává úplatně. Výše úplaty za zřízení služebnosti vyplývá z ceníku Pravidel Rady Kraje Vysočina pro zřizování služebností na majetku Kraje Vysočina, které byly schváleny usnesením Rady Kraje Vysočina 1345/24/2016/RK ze dne 25. 7. 2016 a činí **částku 6578 Kč bez DPH** (slovy: šesttisícpětsetsedmdesátosmkorunčeských).
2. **Částka 6578 Kč a DPH** ve výši platné ke dni uskutečnitelného zdanitelného plnění, bude uhrazena do 30 dnů ode dne výzvy k úhradě na číslo účtu a variabilní symbol uvedené v záhlaví smlouvy. Poté, co bude připsána na účet povinného celková částka včetně DPH, tak jak je uvedeno výše, bude podán návrh na vklad práva odpovídajícího služebnosti Katastrálnímu úřadu pro Vysočinu, katastrálnímu pracovišti Pelhřimov.
3. Správní poplatek za vklad práva odpovídající služebnosti uhradí oprávněný.
4. Služebnost je sjednána na dobu, po kterou bude oprávněným provozována stavba na pozemku uvedeném v čl. I. bod. 1. této smlouvy. V případě, že oprávněný převede tuto stavbu na jiného vlastníka, vyjma případu přeměny oprávněného jako právnické osoby, je oprávněný povinen do 30 dnů ode dne převodu oznámit povinnému nového vlastníka stavby.
5. Oprávněný a povinný ze služebnosti následně uzavřou dohodu o zrušení služebnosti s tím, že náklady související se zrušením služebnosti hradí oprávněný.
6. Právo odpovídající služebnosti nabude oprávněný vkladem práva odpovídajícího služebnosti s právními účinky k okamžiku podání návrhu na vklad do katastru nemovitostí u Katastrálního úřadu pro Vysočinu, katastrální pracoviště Pelhřimov.

## **Článek III. Povinnosti při provozu stavby**

1. Oprávněný se zavazuje písemně, v souladu se zákonem, oznámit příslušné příspěvkové organizaci, která majetek užívá, každý zásah a jeho účel na pozemku povinného, ke kterému je oprávněn z této smlouvy a šetřit co nejvíce jeho majetek. Pokud v důsledku existence služebnosti vznikne výstavbou, údržbou a opravami stavby ze strany oprávněného, ale i nezaviněně, tj. provozní závadou, straně vlastníka zatěžované nemovitosti škoda a znehodnocení pozemku, ponese náklady na jejich odstranění oprávněný, případně zajistí nápravu v plném rozsahu.
2. Náklady spojené s běžnou údržbou služebného pozemku nese povinný. Náklady vyvolané činnostmi oprávněného na služebném pozemku nese oprávněný.


## **Článek IV. Závěrečná ustanovení**

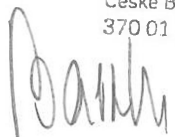
1. Skutečnosti ve smlouvě blíže nespecifikované se řídí příslušnými ustanoveními zákona č. 89/2012 Sb., občanský zákoník, v platném znění.

2. Tato smlouva je vyhotovena ve 4 stejnopisech, z nichž dva výtisky obdrží povinný, jeden výtisk oprávněný a jeden výtisk je určen pro Katastrální úřad pro Vysočinu, katastrální pracoviště Pelhřimov.
3. O uzavření smlouvy o zřízení služebnosti spočívající ve zřízení a užívání stavby bylo v souladu s ustanovením § 59 odst. 3 zákona 129/2000 Sb., o krajích, ve znění pozdějších předpisů, rozhodnuto usnesením Rady Kraje Vysočina 0189/03/2019/RK ze dne 5. 2. 2019.
4. Smluvní strany této smlouvy prohlašují, že si smlouvu o zřízení služebnosti přečetly, že je uzavírána po vzájemném projednání, podle jejich pravé a svobodné vůle, určitě, vážně a srozumitelně, nikoli v tísní ani za nápadně nevýhodných podmínek. Na důkaz toho připojují své podpisy.
5. Smlouva o zřízení služebnosti nabývá platnosti dnem podpisu smlouvy.
6. Oprávněný ze služebnosti výslovně souhlasí se zveřejněním celého textu smlouvy včetně podpisů v informačním systému veřejné správy – Registru smluv.
7. Smluvní strany se dohodly, že zákonnou povinnost dle § 5 odst. 2 zákona o registru smluv splní Kraj Vysočina.

Českých Budějovicích 25. 02. 2019


V ..... dne .....  
Za oprávněného:

  
E.ON Distribuce, a. s.  
F. A. Gerstnerova 100  
České Budějovice  
370 01 České Budějovice

  
.....  
E.ON Distribuce, a. s.  
Ivana Baselová  
manažer věcných břemen

V Jihlavě dne 13. 03. 2019  
Za povinného:

  
Kraj Vysočina  
Žižkova 57, 587 33 Jihlava

  
.....  
Ing. Martin Kukla  
náměstek hejtmána pro oblast  
ekonomiky a majetku

VÝKAZ DOSAVIDNÍHO A NOVÉHO STAVU ÚDAJŮ KATASTRU NEMOVITOSTÍ

Dosavidní stav				Nový stav													
Označení pozemku č. listem	Výměra parcely		Druh pozemku	Označení pozemku parc. číslem	Výměra parcely		Druh pozemku	Typ stavby	Způsob využití	Způsob využití	Způsob určení výměr	Porovnání se stavem evidence právních vztahů					
	ha	m <sup>2</sup>	Způsob využití		ha	m <sup>2</sup>	Způsob využití	Způsob využití				Díl přechází z pozemku označeného v		Číslo listu vlastnictví	Výměra dílu		Označení dílu
												katastru nemovitostí	dřívejší poz. evidenci		ha	m <sup>2</sup>	
729/24												729/24		10001			
774/1												774/1		10001			
774/71												774/71		10001			
774/72												774/72		10001			
774/77												774/77		10001			
816/3												816/3		5634			
820/2												820/2		10001			
820/3												820/3		10001			
820/4												820/4		10001			
820/5												820/5		5181			
820/6												820/6		10001			
820/7												820/7		5633			
820/8												820/8		5512			
820/9												820/9		5620			
825/90												825/90		10001			
825/162												825/162		10001			
825/163												825/163		10001			
825/184												825/184		10001			
825/185												825/185		10001			
825/186												825/186		10001			
825/187												825/187		10001			
825/188												825/188		10001			
825/189												825/189		5624			
825/190												825/190		5630			
825/191												825/191		5628			
825/192												825/192		5610			
825/193												825/193		10001			
825/194												825/194		10001			
825/195												825/195		5636			
825/196												825/196		5637			
825/197												825/197		5623			
825/198												825/198		1977			
825/199												825/199		10001			
825/200												825/200		394			
825/201												825/201		5629			
825/202												825/202		10001			
2483/1												2483/1		3805			

Druh věcného břemene - dle smlouvy  
 Oprávněný - dle smlouvy

<b>GEOMETRICKÝ PLÁN</b> pro vymezení rozsahu věcného břemene k části pozemku	Geometrický plán ověřil úředně oprávněný zeměměřický inženýr:	Stejnopis ověřil úředně oprávněný zeměměřický inženýr:
	Jméno, příjmení: Ing. Jiří Dušek	Jméno, příjmení: Ing. Jiří Dušek
	Číslo položky seznamu úředně oprávněných zeměměřických inženýrů: 1751/98	Číslo položky seznamu úředně oprávněných zeměměřických inženýrů: 1751/98
	Dne: 28. 11. 2018 Číslo: 1208 A/2018	Dne: 5. 12. 2018 Číslo: 1245 S/2018
Náležitostmi a přesností odpovídá právním předpisům.		Tento stejnopis odpovídá geometrickému plánu v elektronické podobě uloženému v dokumentaci katastrálního úřadu.
Vyhotovitel: F i e r a a.s. Mládežnická 146/IV Jindřichův Hradec 377 01	Katastrální úřad souhlasí s ocelováním parcel.	Ověření stejnopisu geometrického plánu v listinné podobě.
Číslo plánu: 4033-522/2018	KÚ pro Vysočinu KP Pelhřimov Ing. Jaroslava Cabadajová PGP-1368/2018-304 2018.12.05 06:01:49 CET	
Okres: Pelhřimov		
Obec: Humpolec		
Kat. území: Humpolec		
Mapový list: DKM (Humpolec 3-5/31, 33)		
Dosavidním vlastníkem pozemků byla poskytnuta možnost seznámit se v terénu s průběhem navrhovaných nových hranic které byly označeny předepsaným způsobem:		

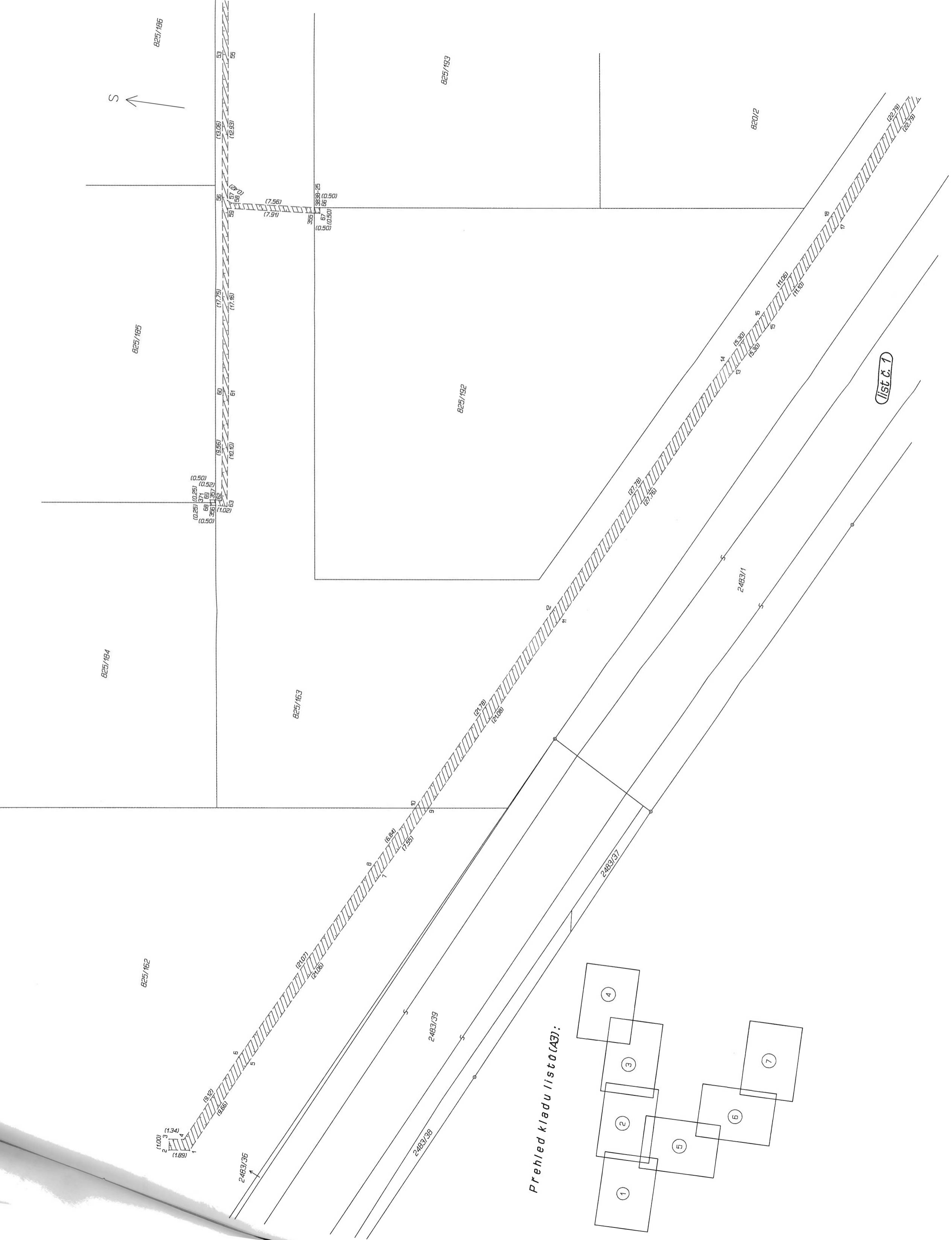
## Seznam souřadnic (S-JTSK)

Číslo bodu	Souřadnice pro zápis do KN		Kód kv.	Poznámka
	Y	X		
k.o. Humpolec (649325)				
548-99	684763.70	1111604.96	3	včetně břemeno
562-17	684835.36	1111490.42	3	včetně břemeno
2558-19	684595.09	1111345.31	3	včetně břemeno
3095-192	684594.85	1111346.40	3	včetně břemeno
3038-19	684836.10	1111381.23	3	včetně břemeno
3038-20	684848.48	1111382.95	3	včetně břemeno
3038-25	684879.93	1111396.40	3	včetně břemeno
3038-26	684847.24	1111391.86	3	včetně břemeno
3038-34	684814.06	1111387.25	3	včetně břemeno
3038-36	684772.46	1111381.47	3	včetně břemeno
3038-38	684730.86	1111375.69	3	včetně břemeno
3038-40	684689.26	1111369.91	3	včetně břemeno
3038-42	684663.16	1111405.17	3	včetně břemeno
3038-43	684683.96	1111408.05	3	včetně břemeno
3038-45	684725.56	1111413.83	3	včetně břemeno
3038-47	684767.16	1111419.61	3	včetně břemeno
3038-49	684808.76	1111425.39	3	včetně břemeno
3860-1	684837.64	1111461.43	3	včetně břemeno
3860-2	684843.49	1111458.37	3	včetně břemeno
3948-239	684709.39	1111420.15	3	včetně břemeno
1	684967.06	1111396.73	3	včetně břemeno
2	684967.28	1111394.85	3	včetně břemeno
3	684966.29	1111394.74	3	včetně břemeno
4	684966.14	1111396.07	3	včetně břemeno
5	684958.38	1111400.97	3	včetně břemeno
6	684957.94	1111400.07	3	včetně břemeno
7	684939.66	1111410.60	3	včetně břemeno
8	684939.20	1111409.72	3	včetně břemeno
9	684932.99	1111414.13	8	včetně břemeno
10	684933.16	1111412.92	8	včetně břemeno
11	684914.17	1111423.62	3	včetně břemeno
12	684913.71	1111422.72	3	včetně břemeno
13	684889.44	1111436.22	3	včetně břemeno
14	684888.96	1111435.34	3	včetně břemeno
15	684884.83	1111438.84	3	včetně břemeno
16	684884.35	1111437.96	3	včetně břemeno
17	684874.93	1111443.87	3	včetně břemeno
18	684874.49	1111442.97	3	včetně břemeno
19	684854.34	1111453.64	3	včetně břemeno
20	684853.90	1111452.74	3	včetně břemeno
21	684849.86	1111455.81	3	včetně břemeno
22	684849.40	1111454.93	3	včetně břemeno
23	684845.73	1111458.08	3	včetně břemeno
24	684843.39	1111458.17	3	včetně břemeno
25	684841.91	1111459.98	3	včetně břemeno
26	684844.29	1111458.85	3	včetně břemeno
27	684839.48	1111461.02	3	včetně břemeno
28	684837.91	1111449.86	3	včetně břemeno
29	684837.69	1111452.93	3	včetně břemeno
30	684838.21	1111452.66	3	včetně břemeno
31	684838.41	1111449.90	3	včetně břemeno
32	684838.64	1111443.32	3	včetně břemeno
33	684839.17	1111443.13	3	včetně břemeno
34	684839.27	1111438.25	3	včetně břemeno
35	684838.70	1111442.82	3	včetně břemeno
36	684839.77	1111438.33	3	včetně břemeno
37	684840.23	1111433.59	3	včetně břemeno
38	684840.73	1111433.67	3	včetně břemeno
39	684842.48	1111417.52	3	včetně břemeno
40	684842.95	1111417.81	3	včetně břemeno
41	684843.01	1111417.32	3	včetně břemeno
42	684845.13	1111398.41	3	včetně břemeno
43	684845.63	1111398.49	3	včetně břemeno
44	684846.33	1111392.03	3	včetně břemeno
45	684846.79	1111392.27	3	včetně břemeno
46	684846.77	1111391.55	3	včetně břemeno
47	684847.83	1111390.96	3	včetně břemeno
48	684847.93	1111391.48	3	včetně břemeno
49	684851.13	1111391.31	3	včetně břemeno
50	684851.55	1111391.85	3	včetně břemeno
51	684852.12	1111384.55	3	včetně břemeno
52	684852.61	1111384.61	3	včetně břemeno
53	684867.62	1111386.30	3	včetně břemeno
54	684852.44	1111384.08	3	včetně břemeno
55	684867.56	1111386.80	3	včetně břemeno
56	684880.57	1111388.01	3	včetně břemeno
57	684880.38	1111388.49	3	včetně břemeno
58	684880.56	1111388.87	3	včetně břemeno
59	684881.09	1111388.59	3	včetně břemeno
60	684898.14	1111390.52	3	včetně břemeno
61	684898.08	1111391.02	3	včetně břemeno
62	684907.63	1111391.69	3	včetně břemeno
63	684908.11	1111392.25	3	včetně břemeno
64	684844.12	1111417.93	3	včetně břemeno
65	684844.19	1111417.43	3	včetně břemeno
66	684879.86	1111396.90	3	včetně břemeno
67	684880.36	1111396.96	3	včetně břemeno
68	684908.23	1111390.74	3	včetně břemeno
69	684907.73	1111390.67	3	včetně břemeno
72	684848.96	1111383.63	3	včetně břemeno
73	684848.46	1111383.57	3	včetně břemeno
74	684835.74	1111382.46	3	včetně břemeno
75	684848.65	1111384.10	3	včetně břemeno
76	684836.30	1111382.03	3	včetně břemeno
77	684835.76	1111381.93	3	včetně břemeno
78	684849.09	1111382.53	3	včetně břemeno
79	684848.55	1111382.45	3	včetně břemeno
80	684836.17	1111380.73	3	včetně břemeno
81	684835.67	1111380.67	3	včetně břemeno
82	684815.55	1111379.57	3	včetně břemeno
83	684730.36	1111375.62	3	včetně břemeno
84	684697.68	1111361.99	3	včetně břemeno
85	684815.00	1111378.97	3	včetně břemeno
86	684815.03	1111379.64	3	včetně břemeno
87	684813.57	1111387.18	3	včetně břemeno
88	684813.50	1111387.68	3	včetně břemeno
89	684813.99	1111387.75	3	včetně břemeno
90	684810.43	1111378.75	3	včetně břemeno
91	684814.84	1111379.45	3	včetně břemeno
92	684810.51	1111378.25	3	včetně břemeno
93	684792.35	1111376.15	3	včetně břemeno
94	684792.41	1111375.65	3	včetně břemeno
95	684773.72	1111373.64	3	včetně břemeno
96	684773.13	1111373.05	3	včetně břemeno
97	684772.97	1111373.53	3	včetně břemeno
98	684773.19	1111373.76	3	včetně břemeno
99	684771.97	1111381.40	3	včetně břemeno
100	684771.90	1111381.90	3	včetně břemeno
101	684772.39	1111381.97	3	včetně břemeno
102	684766.64	1111372.57	3	včetně břemeno
103	684766.95	1111372.11	3	včetně břemeno
104	684766.46	1111372.04	3	včetně břemeno
105	684767.01	1111371.62	3	včetně břemeno
106	684767.08	1111371.13	3	včetně břemeno
107	684766.58	1111371.06	3	včetně břemeno
108	684755.19	1111371.03	3	včetně břemeno
109	684755.27	1111370.53	3	včetně břemeno
110	684746.22	1111369.66	3	včetně břemeno
111	684746.30	1111369.16	3	včetně břemeno
112	684731.73	1111367.68	3	včetně břemeno
113	684731.09	1111367.09	3	včetně břemeno
114	684730.93	1111367.57	3	včetně břemeno
115	684731.20	1111367.92	3	včetně břemeno
116	684730.29	1111376.12	3	včetně břemeno
117	684730.79	1111376.19	3	včetně břemeno
118	684730.99	1111375.49	3	včetně břemeno
119	684730.49	1111375.45	3	včetně břemeno
120	684715.00	1111365.33	3	včetně břemeno
121	684715.06	1111364.83	3	včetně břemeno
122	684706.14	1111364.19	3	včetně břemeno
123	684706.20	1111363.69	3	včetně břemeno
124	684697.37	1111362.87	3	včetně břemeno
125	684697.66	1111362.41	3	včetně břemeno
126	684690.35	1111361.99	3	včetně břemeno
127	684697.16	1111362.34	3	včetně břemeno
128	684689.76	1111361.41	3	včetně břemeno
129	684697.75	1111361.50	3	včetně břemeno
130	684697.25	1111361.43	3	včetně břemeno
131	684689.60	1111361.89	3	včetně břemeno
132	684689.82	1111362.17	3	včetně břemeno
133	684688.70	1111370.34	3	včetně břemeno
134	684689.19	1111370.41	3	včetně břemeno
135	684674.25	1111359.52	3	včetně břemeno
136	684674.04	1111358.98	3	včetně břemeno
137	684673.59	1111367.16	3	včetně břemeno
138	684673.75	1111359.48	3	včetně břemeno
139	684673.13	1111366.60	3	včetně břemeno
140	684668.85	1111366.64	3	včetně břemeno
141	684668.75	1111366.12	3	včetně břemeno
142	684668.23	1111367.00	3	včetně břemeno
143	684667.77	1111366.68	3	včetně břemeno
144	684667.68	1111370.07	3	včetně břemeno
145	684667.18	1111369.99	3	včetně břemeno
146	684666.16	1111381.40	3	včetně břemeno
147	684665.66	1111381.34	3	včetně břemeno
148	684665.25	1111388.93	3	včetně břemeno
149	684664.75	1111388.87	3	včetně břemeno
150	684663.50	1111400.17	3	včetně břemeno
151	684663.00	1111400.11	3	včetně břemeno
152	684663.10	1111404.11	3	včetně břemeno
153	684662.60	1111404.09	3	včetně břemeno
154	684662.64	1111405.10	3	včetně břemeno
155	684663.51	1111405.38	3	včetně břemeno



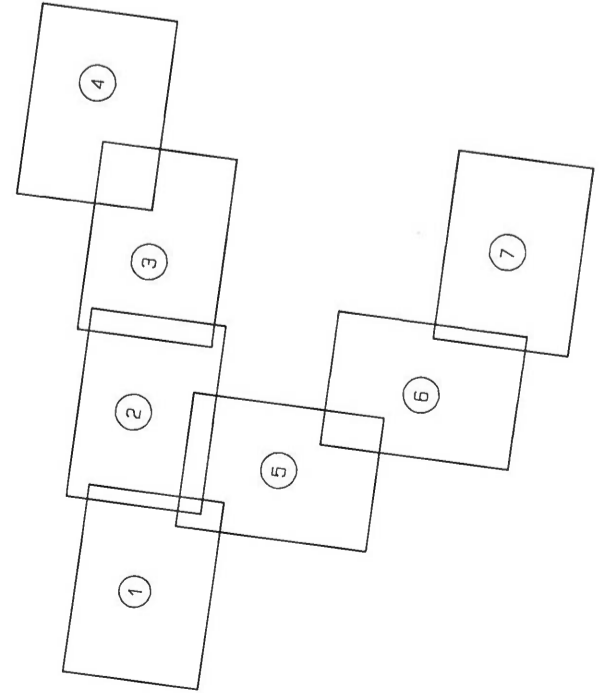
## Seznam souřadnic (S-JTSK)

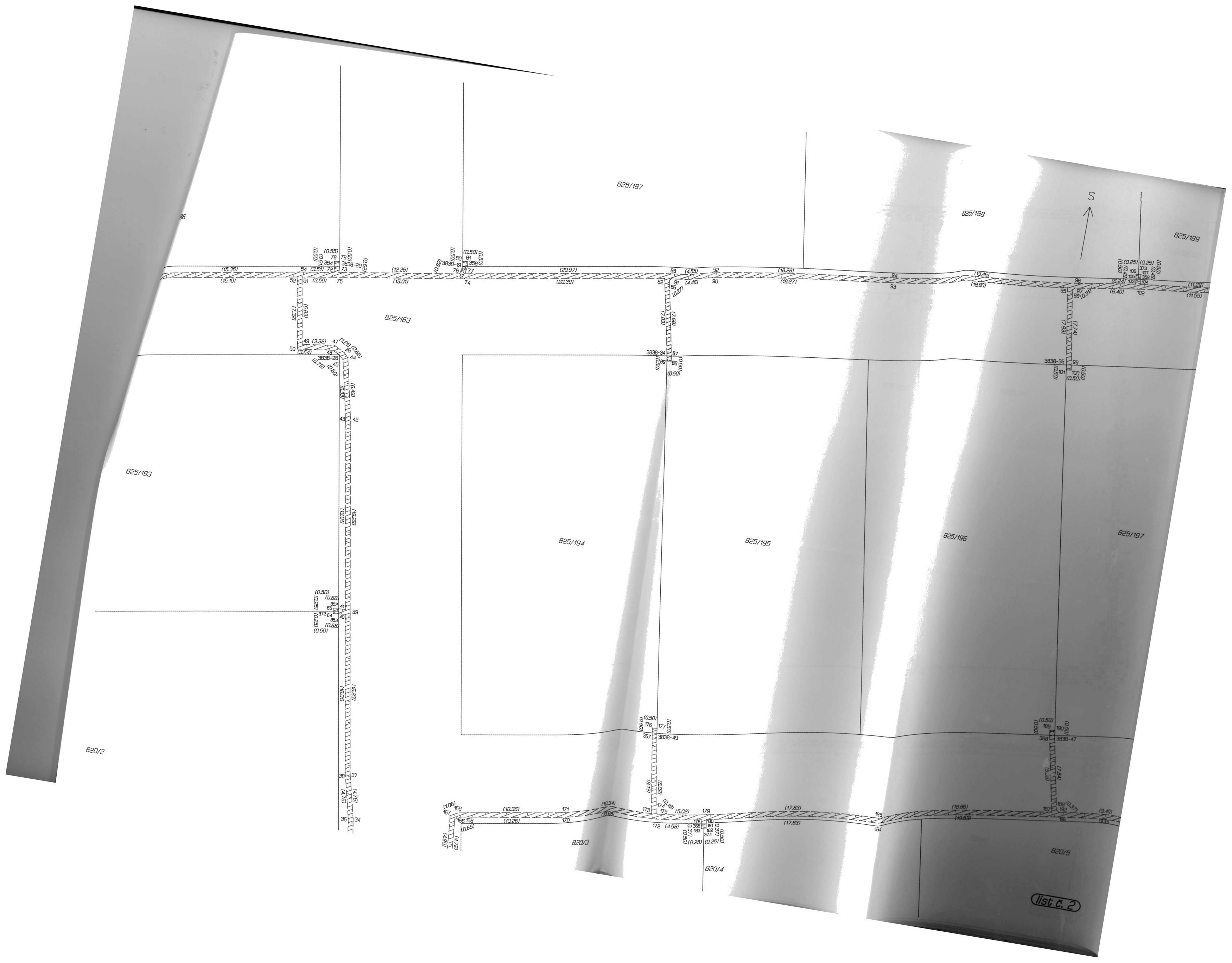
Číslo bodu	Souřadnice pro zápis do KN				
	Y	X	Kód kv.	Poznámka	
ú. Humpolec (649325)					
329	684725.90	1111601.32	3	věcné břemeno	
330	684719.27	1111602.44	3	věcné břemeno	
331	684719.19	1111601.44	3	věcné břemeno	
332	684712.91	1111603.39	3	věcné břemeno	
333	684712.71	1111602.41	3	věcné břemeno	
334	684706.98	1111605.04	3	věcné břemeno	
335	684706.64	1111604.10	3	věcné břemeno	
336	684701.74	1111607.34	3	věcné břemeno	
337	684701.32	1111606.42	3	věcné břemeno	
338	684698.01	1111609.07	3	věcné břemeno	
339	684698.13	1111607.91	3	věcné břemeno	
340	684685.80	1111600.16	3	věcné břemeno	
341	684686.28	1111599.26	3	věcné břemeno	
342	684678.15	1111597.41	3	věcné břemeno	
343	684678.47	1111596.45	3	věcné břemeno	
344	684669.45	1111594.84	3	věcné břemeno	
345	684669.67	1111593.86	3	věcné břemeno	
346	684658.78	1111593.22	3	věcné břemeno	
347	684658.92	1111592.24	3	věcné břemeno	
348	684646.43	1111591.52	3	věcné břemeno	
349	684646.61	1111590.54	3	věcné břemeno	
350	684640.60	1111590.25	3	věcné břemeno	
351	684640.81	1111589.28	3	věcné břemeno	
352	684843.69	1111417.36	3	věcné břemeno	
353	684843.63	1111417.86	3	věcné břemeno	
354	684849.02	1111383.03	3	věcné břemeno	
355	684880.42	1111396.47	3	věcné břemeno	
356	684908.16	1111391.23	3	věcné břemeno	
357	684907.66	1111391.17	3	věcné břemeno	
358	684835.60	1111381.16	3	věcné břemeno	
359	684766.51	1111371.56	3	věcné břemeno	
360	684697.18	1111361.93	3	věcné břemeno	
361	684688.77	1111369.84	3	věcné břemeno	
362	684595.54	1111345.39	3	věcné břemeno	
363	684662.18	1111414.02	3	věcné břemeno	
364	684709.32	1111420.65	3	věcné břemeno	
365	684756.07	1111427.14	3	věcné břemeno	
366	684802.82	1111433.64	3	věcné břemeno	
367	684809.26	1111425.46	3	věcné břemeno	
368	684767.66	1111419.68	3	věcné břemeno	
369	684726.05	1111413.90	3	věcné břemeno	
370	684802.78	1111538.71	3	věcné břemeno	
371	684907.98	1111390.70	3	věcné břemeno	
372	684844.16	1111417.68	3	věcné břemeno	
373	684766.83	1111371.09	3	věcné břemeno	
374	684802.50	1111434.11	3	věcné břemeno	
375	684755.75	1111427.61	3	věcné břemeno	
376	684709.00	1111421.12	3	věcné břemeno	
377	684661.86	1111414.46	3	věcné břemeno	
378	684697.50	1111361.46	3	věcné břemeno	
379	684666.34	1111358.15	3	věcné břemeno	
380	684666.02	1111358.62	3	věcné břemeno	
381	684848.43	1111463.89	8	věcné břemeno	
382	684847.22	1111464.51	8	věcné břemeno	
383	684845.05	1111479.34	3	věcné břemeno	
384	684841.27	1111481.35	3	věcné břemeno	
385	684762.66	1111603.71	3	věcné břemeno	
386	684697.83	1111607.70	3	věcné břemeno	
387	684696.98	1111608.31	3	věcné břemeno	
388	684689.47	1111601.59	3	věcné břemeno	
389	684688.72	1111602.29	3	věcné břemeno	
390	684687.83	1111600.40	3	věcné břemeno	
391	684687.06	1111601.08	3	věcné břemeno	



list č. 1

Prehled kladu listu (A3):





S

list c. 2

825/187

825/188

825/189

825/163

825/193

825/194

825/195

825/196

825/197

820/2

820/3

820/4

820/5

(15.35)

(0.55)

(12.26)

(20.97)

(4.55)

(18.28)

(19.46)

(0.25)

(11.29)

(15.10)

(3.50)

(13.01)

(20.39)

(4.46)

(18.27)

(18.80)

(6.40)

(11.55)

(25.7)

(28.9)

(3.32)

(3.64)

(0.79)

(0.50)

(0.50)

(0.50)

(0.50)

(0.50)

(0.50)

(0.50)

(0.50)

(0.50)

(0.50)

(0.50)

(0.50)

(0.50)

(0.50)

(0.50)

(0.50)

(0.50)

(0.50)

(0.50)

(0.50)

(0.50)

(0.50)

(0.50)

(0.50)

(0.50)

(0.50)

(0.50)

(0.50)

(0.50)

(0.50)

(0.50)

(0.50)

(0.50)

(0.50)

(0.50)

(0.50)

(0.50)

(0.50)

(0.50)

(0.50)

(0.50)

(0.50)

(0.50)

(0.50)

(0.50)

(0.50)

(7.87)

(7.87)

(0.50)

(0.50)

(0.50)

(0.50)

(0.50)

(0.50)

(0.50)

(0.50)

(0.50)

(0.50)

(0.50)

(0.50)

(0.50)

(0.50)

(0.50)

(0.50)

(0.50)

(0.50)

(0.50)

(0.50)

(0.50)

(0.50)

(0.50)

(0.50)

(0.50)

(0.50)

(0.50)

(0.50)

(0.50)

(0.50)

(0.50)

(0.50)

(0.50)

(0.50)

(0.50)

(0.50)

(0.50)

(0.50)

(0.50)

(0.50)

(0.50)

(0.50)

(0.50)

(0.50)

(7.74)

(7.74)

(0.50)

(0.50)

(0.50)

(0.50)

(0.50)

(0.50)

(0.50)

(0.50)

(0.50)

(0.50)

(0.50)

(0.50)

(0.50)

(0.50)

(0.50)

(0.50)

(0.50)

(0.50)

(0.50)

(0.50)

(0.50)

(0.50)

(1.06)

(4.72)

(4.50)

(0.65)

(10.36)

(10.26)

(10.34)

(0.88)

(0.50)

(0.50)

(0.50)

(0.50)

(0.50)

(10.34)

(0.88)

(0.50)

(0.50)

(0.50)

(0.50)

(0.50)

(10.34)

(0.88)

(0.50)

(0.50)

(0.50)

(0.50)

(0.50)

(10.34)

(0.88)

(0.50)

(0.50)

(0.50)

(0.50)

(0.50)

(10.34)

(0.88)

(0.50)

(0.50)

(0.50)

(0.50)

(0.50)

(10.34)

(0.88)

(0.50)

(0.50)

(0.50)

(0.50)

(0.50)

(10.34)

(0.88)

(0.50)

(0.50)

(0.50)

(0.50)

(0.50)

(10.34)

(0.88)

(0.50)

(0.50)

(0.50)

(0.50)

(0.50)

(10.34)

(0.88)

(0.50)

(0.50)

(0.50)

(0.50)

(0.50)

(10.34)

(0.88)

(0.50)

(0.50)

(0.50)

(0.50)

(0.50)

(10.34)

(0.88)

(0.50)

(0.50)

(0.50)

(0.50)

(0.50)

(10.34)

(0.88)

(0.50)

(0.50)

(0.50)

(0.50)

(0.50)

(10.34)

(0.88)

(0.50)

(0.50)

(0.50)

(0.50)

(0.50)

(10.34)

(0.88)

(0.50)

(0.50)

(0.50)

(0.50)

(0.50)

(10.34)

(0.88)

(0.50)

(0.50)

(0.50)

(0.50)

(0.50)

(10.34)

(0.88)

(0.50)

(0.50)

(0.50)

(0.50)

(0.50)

(10.34)

(0.88)

(0.50)

(0.50)

(0.50)

(0.50)

(0.50)

(10.34)

(0.88)

(0.50)

(0.50)

(0.50)

(0.50)

(0.50)

(10.34)

(0.88)

(0.50)

(0.50)

(0.50)

(0.50)

(0.50)

(10.34)

(0.88)

(0.50)

(0.50)

(0.50)

(0.50)

(0.50)

(10.34)

(0.88)

(0.50)

(0.50)

(0.50)

(0.50)

(0.50)

(10.34)

(0.88)

(0.50)

(0.50)

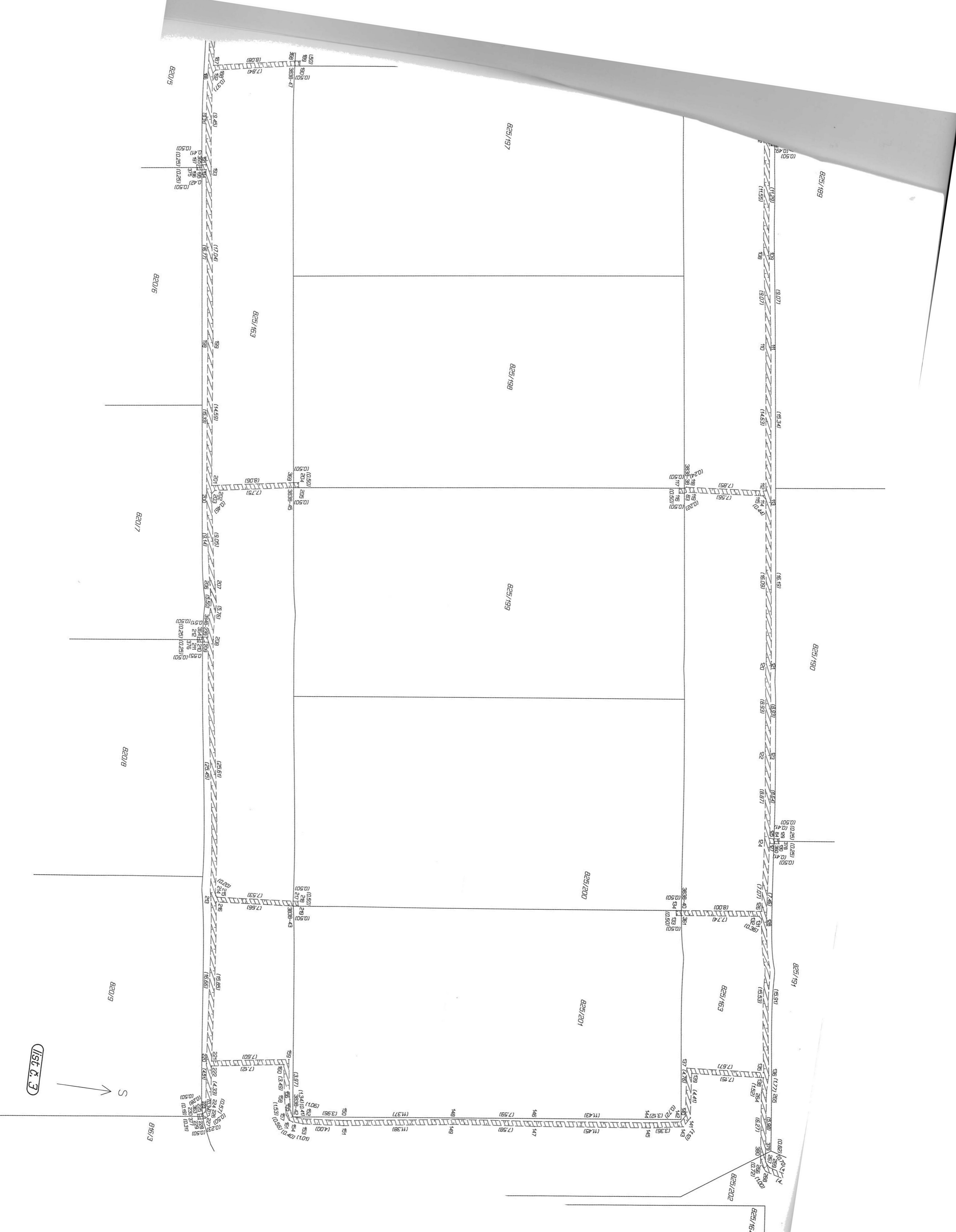
(0.50)

(0.50)

(0.50)

(10.34)

(0.88)



(1st Q. 3)

S

B16/3







S

List C. 7

