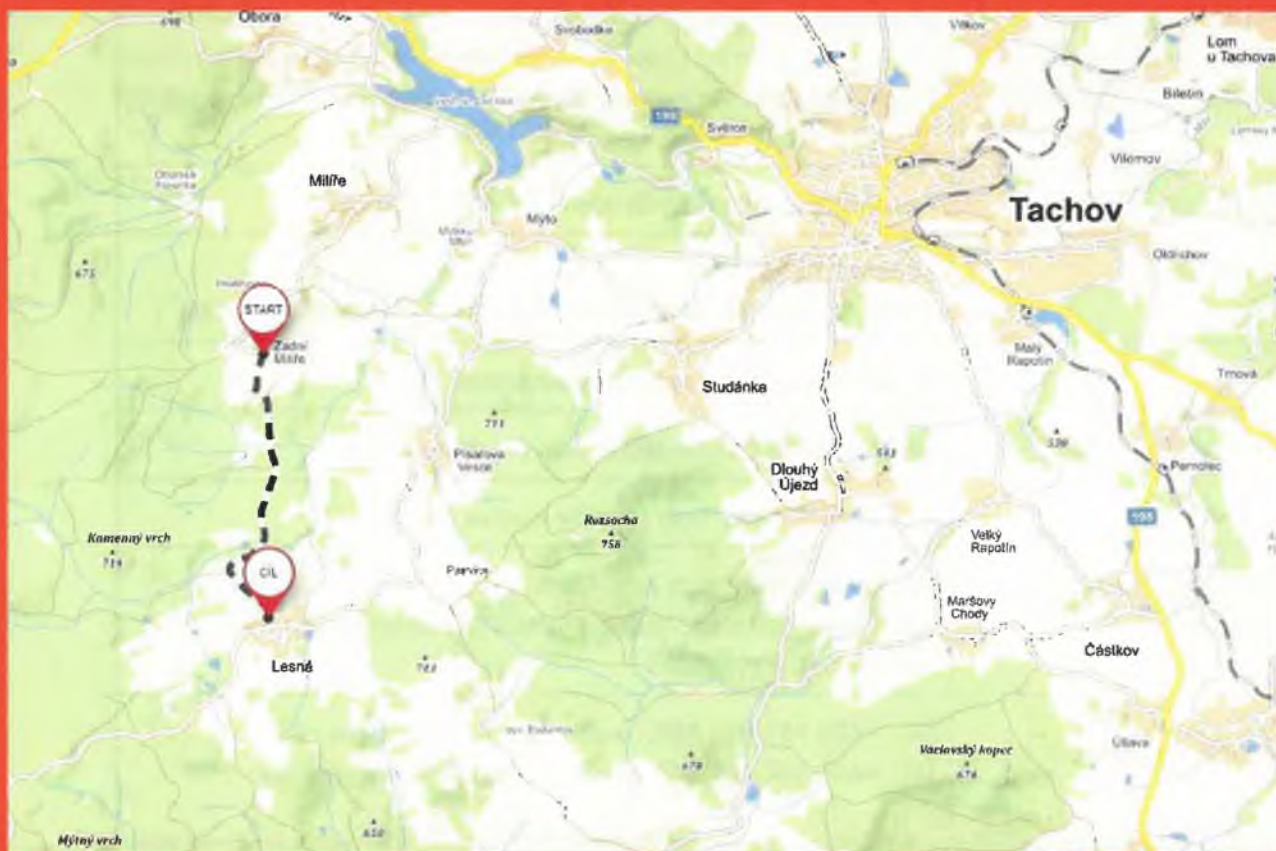


„III/1922 Zadní Milíře – Lesná, oprava“

Cenová nabídka na zpracování projektové dokumentace pro provádění stavby



Identifikační údaje o dodavateli

| | |
|---------------------------------------|--|
| Jméno společnosti: | SG Geotechnika a.s. |
| IČ / DIČ | 41192168 / CZ41192168 |
| Právní forma společnosti: | Akciová společnost |
| Sídlo: | Praha 5, Geologická 988/4, PSČ 152 00 |
| Telefon: | |
| Fax: | |
| ID datové schránky: | |
| E-mail: | |
| Internet: | www.geotechnika.cz |
| Podrobnosti registrace: | Obchodní rejstřík, vedený Městským soudem v Praze, oddíl B, vložka 992, den zápisu 24. října 1991 |
| Bankovní spojení: | |
| Číslo účtu: | |
| Statutární orgán (představenstvo): | |
| | |
| | |
| Osoby zmocněné ve věci nabídky: | |
| Kontaktní spojení: | |

Společnost SG Geotechnika a. s má zaveden a udržován systém jakosti dle ISO 9001, systém environmentálního managementu dle ISO 14001 a systém managementu BOZP dle OHSAS 18001.

„III/19922 Zadní Milíře - Lesná, oprava“

Zpracování projektové dokumentace pro provádění stavby (PDPS) a vypracování oceněného a neoceněného soupisu prací s výkazem výměr.

Dokumentace bude zpracována tak, aby byla pro objednatele podkladem pro výběr zhotovitele na realizaci díla. Projektová dokumentace bude vypracována v souladu se zákonem č. 183/2006 Sb. o územním plánování a stavebním řádu, vyhlášky č. 146/2008 Sb., dle Směrnice pro dokumentaci staveb pozemních komunikací schválenou MDS-OPK č.j. 101/07-910-IPK/1, ve znění pozdějších předpisů a dle Technických kvalitativních podmínek pro dokumentaci staveb pozemních komunikací schválenou MDS ČR – OPK, č.j. 23298/98-120 ve znění pozdějších předpisů

Projektová dokumentace bude řešit opravu stávajícího živičného krytu silnice III/19922 v úseku mezi obcemi Zadní Milíře a Lesná, vč. ostatních nutných úprav (jako např. úpravy sjezdů, rozjezdů, zpevnění krajnic, atd.). Součástí projektu bude dále rekonstrukce (příp. oprava) propustků a výměna silničního příslušenství (svodidla, zábradlí, atd.) dle požadavků zadavatele. Celková délka úpravy je cca. 4,0 km.

Součástí projektové dokumentace PDPS bude úplný položkový soupis prací a rozpočet (= předpokládaná cena předmětu veřejné zakázky na stavební práce).

Soupis prací bude zpracován v členění sestaveném dle Třídníku stavebních konstrukcí a prací (TSKP). Zadavatel požaduje odevzdání soupisu prací v tištěné a v elektronické podobě – na CD

V předmětu prací nejsou zahrnuty tyto položky:

- 1) Případné přeložky, překládky a úpravy inženýrských sítí.
- 2) Pozemkové úpravy, vypořádání majetkoprávních vztahů atd.
- 3) IČ pro případné stavební řízení.

NABÍDKOVÁ CENA A OSTATNÍ PODMÍNKY

Rozklad ceny:

| | |
|--|------------|
| - IČ zjištění sítí | - 15 tis. |
| - Polohopisné a výškopisné zaměření stávajícího stavu s osazením do katastrální mapy | - 45 tis. |
| - Závěrečná zpráva o posouzení stavu vozovky a návrh její opravy | - 73 tis. |
| - Vlastní projektové práce pro PDPS + prohlídky staveniště, doprava, atd. | - 156 tis. |
| - Položkový rozpočet a soupis prací | - 15 tis. |
| - ZOV + DIO | - 10 tis. |

Nabídková cena za dokumentaci specifikovanou v předmětu prací je 314 tis. Kč bez DPH.

Termín pro předání PDPS vč. oceněného a neoceněného soupisu prací do **15.11.2019** v šesti tištěných vyhotoveních a v elektronické podobě. Samostatně oceněný soupis prací včetně výkazu výměr v počtu 1 x v tištěné formě a 1x v elektronické.

V Plzni dne 1. února 2019.

Zpracoval:

Za věcnou správnost: