

SMLOUVA O SERVISNÍ ČINNOSTI

číslo SS80020

uzavřená podle ustanovení § 536 a násl. zákona č. 513/91 Sb., obchodní zákoník, ve znění pozdějších předpisů (dále jen obchodní zákoník)

mezi

Česká republika-Finanční ředitelství v Hradci Králové

Horova 17

50002 Hradec Králové

IČO:

00006912

DIČ:

není plátce

Zastoupena:

Reditelkou

Bankovní spojení:

číslo účtu:

dále jen "objednatel"

a

CORE COMPUTER, spol. s r.o.

zapsaná v obchodním rejstříku, vedeném Městským soudem v Praze, oddíl C., vložka č. 1185

Olbrachtova 3

140 00 Praha 4

IČO:

14888769

DIČ:

CZ14888769

Zastoupena:

Reditelkou

Bankovní spojení:

číslo účtu:

dále jen "zhotovitel"

Článek 1.

PŘEDMĚT SMLOUVY

1.1. Technický servis

Předmětem smlouvy je záruční a pozáruční technický servis poskytovaný na zařízení uvedená v příloze č. 1 (dále jen předmětná zařízení) této smlouvy v rozsahu a podle podmínek určených v této smlouvě.

V případě záručního servisu definují níže sjednané podmínky požadované služby objednatel nad rámec standardních záručních podmínek vyplývajících ze „Smlouvy o dílo číslo EO80016“ a „Smlouvy o dílo číslo EO 80003“.

1.2. Konzultace poruchových stavů

Předmětem smlouvy je dále poskytování telefonických konzultací technické podpory na předmětná zařízení při řešení poruchových stavů. Telefonické konzultace budou poskytovány v pracovní dny od 9,00 do 17,00 hodin na čísle servisního Hot-line (viz článek 5.).

1.3. Doprovodné odborné služby

Předmětem smlouvy je dále poskytování odborných služeb v oblasti počítačových sítí a přenosu dat nad rámec poruchových stavů předmětných zařízení:

- diagnostické a testovací činnosti
- konfigurační zásahy
- konzultační činnosti
- měření
- SW Upgrade
- instalace

1.4. Pověřené osoby

Osoby pověřené jednat ve věci smluvního vztahu, potvrzování pracovních výkazů a faktur za objednatele:
vedoucí oddělení automatizace a informatiky Finančního ředitelství v Hradci Králové

Osoby pověřené jednat ve věci smluvního vztahu za zhotovitele:



1.5. Místo plnění

Místa plnění smluvního vztahu jsou místa instalací předmětných zařízení u objednatele, vždy však s vědomím či vyrozuměním pověřené osoby ze strany objednatele nebo jí určeného zaměstnance (viz bod 1.4.).



1.6. Účel

Účelem této smlouvy, v záruční i v pozáruční době a především vzhledem k charakteru předmětných zařízení, je zajistit funkční chod těchto zařízení s maximálně možnou mírou zkrácení doby na odstranění poruchy.

1.7. Činnosti

Činnosti poskytované zhotovitelem k zajištění plnění účelu smlouvy jsou uvedeny v čl. 3. této smlouvy.

Článek 2.

CENA SLUŽEB A JEJICH ÚHRADA

2.1. Jednotlivé zásahy technického servisu v záruční i pozáruční době budou zpoplatňovány za každý výjezd takto:

v záruční a pozáruční době:

- sazbou za jeden ujetý km 8,50 Kč do místa zásahu a zpět
- hodinovou sazbou 1100 Kč /bez DPH/ za každou hodinu technika strávenou na cestě do místa zásahu a zpět

a dále v pozáruční době:

- hodinovou sazbou 1 790 Kč /bez DPH / za každou hodinu práce technika
- cenou nového náhradního dílu případně nového zařízení

2.2. Měsíční cena pohotovosti technického servisu a doprovodných odborných služeb

Od 1.10.2004

Měsíční cena servisu bez DPH	16 132,00 Kč (sml. EO80016)
Měsíční cena servisu bez DPH	3 138,00 Kč (sml. EO 80003)
DPH 19%	3 661,30 Kč

Měsíčně celkem 22 931,30 Kč

Měsíční smluvní cena od 1.10.2004 zahrnuje:

- Nepřetržitá pohotovost servisních techniků a náhradních dílů
- Nepřetržitá servisní pohotovost 7x24 prostřednictvím jednotného hot-line



- Help-desk (telefonická konzultace a zajišťování doprovodných služeb) v pracovní době (5 dní x 8 hodin týdně)
- Bezprostřední poskytování informací o nových verzích firmwaru tak, jak budou uváděny výrobcem na trh. Vztahuje se na všechny prvky pokryté servisním kontraktem.

2.3. Způsob úhrady

Zhotovitel vystaví fakturu-daňový doklad za servisní činnost daného měsíce v době od prvního do pátého dne měsíce následujícího dle platných daňových předpisů.

2.4. Kompenzace inflace

Cena za servisní činnost, tak jak je stanovena touto smlouvou, bude upravována na základě oficiálně vyhlášeného indexu inflace Českým statistickým úřadem vždy za předcházející rok. Cena za servisní činnost bude takto upravena počínaje od 1.4. na celý rok s ohledem na index inflace za předchozí kalendářní rok a dodatkem k této smlouvě stanovena. Tato inflační doložka bude uplatněna zhotovitelem poprvé pro úpravu ceny za technický servis na rok 2006.

2.5. Termín splatnosti

Termín splatnosti všech daňových dokladů vystavených zhotovitelem na základě této smlouvy je do 21 kalendářních dnů od jejich obdržení objednatelem. Daňový doklad musí obsahovat náležitosti uvedené v příslušných ustanoveních zákona č. 235/2004 Sb., o dani z přidané hodnoty, v platném znění.

Článek 3.

POVINNOSTI A PRÁVA ZHOTOVITELE

3.1. Rozsah a termíny

Zhotovitel se zavazuje provádět záruční a pozáruční technický servis v následujícím rozsahu a termínech:

- Technik zhotovitele provede výměnu vadného dílu za díl funkční
- Technik zhotovitele zprovozní předmětné zařízení výměnou dílů maximálně do jednoho pracovního dne od nahlášení závady.



c) Pokud nelze předmětné zařízení zprovoznit výměnou dílů, musí zhotovitel nahradit zprovoznění předmětného zařízení poskytnutím adekvátního funkčního celku na dobu do zajištění opravy předmětného zařízení.

d) Zhotovitel neručí za zprovoznění zařízení, které nejsou předmětem této smlouvy.

e) Zhotovitel zaručí převzetí nahlášení závady v časech a za podmínek stanovených v *článku 2. a článku 5.* této smlouvy.

3.2. *Mlčenlivost*

Zhotovitel se zavazuje zachovat mlčenlivost o všech skutečnostech a informacích, se kterými přijde do styku při provádění servisního zákroku. Povinnost mlčenlivosti trvá i po skončení platnosti této smlouvy.

3.3. *Zápis o servisním zákroku*

O každém servisním zákroku bude zhotovitelem proveden zápis. Vzor zápisu je uveden v příloze č. 2 této smlouvy.

3.4. *Diagnostické úkony*

Do času na zprovoznění předmětných zařízení dle této smlouvy se nezapočítává čas nutný k diagnostickým úkonům, které se přímo neprovádějí na předmětných zařízeních, čas nutný ke zprovoznění koncových zařízení, čas nefunkčnosti datových okruhů a optických a metalických propojení.

3.5. *Náhradní termín*

Objednatel a zhotovitel se mohou dohodnout v jednotlivých případech hlášení poruchy na jiných termínech nástupu, zprovoznění a výměny nebo opravy náhradního dílu. Toto musí písemně potvrdit pověřená osoba objednatele (viz odst. 1.4.) nebo jí určený zaměstnanec.

3.6. *Neodborný zásah objednatele*

Zhotovitel neodpovídá za dobu zprovoznění předmětného zařízení v případě, že nefunkčnost předmětného zařízení byla způsobena neodborným zásahem objednatele.

3.7. *Seznámení s dokumentací*

Objednatel prohlašuje, že byl plně seznámen s technickou dokumentací veškeré technologie, kterou zhotovitel u objednatele nainstaloval.



3.8. Pojištění

Zhotovitel je povinen sjednat pojištění za škody způsobené jeho zaměstnanci při výkonu všech činností z této smlouvy vyplývajících v rámci objektů objednatele, které bude trvat po celou dobu platnosti smlouvy. Kopie pojistné smlouvy je nedílnou součástí této smlouvy (viz příloha č. 3).

Článek 4.

POVINNOSTI OBJEDNATELE

4.1. Prostředí a zdroj elektrického proudu

Objednatel zajistí tyto technické podmínky pro řádné fungování zařízení:

teplota v rozmezí:

vlhkost:

síťové napětí:



4.2. Součinnost objednatele

V průběhu opravy na předmětném zařízení zajistí objednatel odpovědného a o závadě informovaného zástupce. Dále poskytne předmětné zařízení plně k dispozici na dobu nutnou k opravě.

4.3. Konfigurační soubory

Objednatel zajistí dostupnost aktuální kopie konfiguračního souboru a operačního systému předmětného zařízení, které uchovává v aktuálním stavu pro použití při servisním zákroku.

Článek 5.

ZPŮSOB OBJEDNÁNÍ SMLUVNÍHO TECHNICKÉHO SERVISU

5.1. Požadavek na servisní zákrok

Požadavek na záruční a pozáruční servisní zákrok k odstranění závady na předmětném zařízení bude oznámen takto:



- **telefonicky** na číslo Hot-line: [REDACTED] (7x24h), v případě nedostupnosti telefonního spojení volat na službu „Radiokontakt Operátor“, tel. [REDACTED] číslo pageru [REDACTED]. Volající zanechá své telefonní číslo jako zprávu.
- požadavek bude dále potvrzen písemně na faxové číslo: [REDACTED]
- požadavek musí obsahovat tyto údaje: jméno nahlašujícího, datum a čas nahlášení a stručný popis závady
- o případných změnách výše uvedených telefonních a faxových čísel bude zhotovitel objednatele neprodleně informovat
- služby, které jsou předmětem této smlouvy dle *článku 1.* odst. 1.3., objednává objednatel faxem na číslo: [REDACTED]

Článek 6.

SMLUVNÍ POKUTA

6.1. Prodlení v platbě

V případě prodlení v platbě je zhotovitel oprávněn požadovat po objednateli smluvní pokutu ve výši 0,05% dlužné částky za každý i započatý den prodlení, maximálně však do výše 100% z dlužné částky. Za prodlení objednatele se nepovažuje, jestliže objednatel vrátí zhotoviteli daňový doklad v termínu jeho splatnosti, protože tento daňový doklad neobsahuje náležitosti uvedené v příslušných ustanoveních zákona č. 235/2004 Sb., o dani z přidané hodnoty, v platném znění nebo je obsahuje v nesprávné výši.

6.2. Nedodržení servisních lhůt

Pokud zhotovitel nedodrží termíny stanovené v čl. 3. odst. 3.1. pís. b), je objednatel oprávněn, požadovat smluvní pokutu ve výši 1% ze smluvní ceny měsíčního servisu za každou i započatou hodinu prodlení, maximálně však do výše 100% takto stanovené ceny.

6.3. Splatnost smluvní pokuty

Smluvní pokuta je splatná objednatelem i zhotovitelem do 21 dnů po obdržení faktury na smluvní pokutu.

6.4. Důsledky nesplnění peněžního závazku v náhradním termínu

V případě prodlení objednatele se splněním jeho peněžního závazku poskytne zhotovitel na žádost objednatele náhradní termín k plnění. Při marném projití náhradního termínu ke splnění peněžitého závazku vzniká zhotoviteli právo jednostranným právním úkonem od této smlouvy odstoupit.



6.5. Důsledky neplnění termínů zprovoznění

Opakované neplnění termínu zprovoznění předmětného zařízení nebo prodlení v plnění delší jak 20 dnů ze strany zhotovitele, opravňuje objednatele k odstoupení od smlouvy.

Článek 7.

OCHRANA PRÁV PRŮMYSLOVÉHO NEBO JINÉHO DUŠEVNÍHO VLASTNICTVÍ

7.1. V případě, že předmětem této smlouvy je též dílo požívající zvláštní ochrany práva autorského, průmyslového nebo jiného duševního vlastnictví, je objednatel oprávněn využívat těchto práv podle smlouvy pouze osobně k účelu vyplývajícimu z uzavřené smlouvy a je povinen zabránit zneužití těchto práv třetími osobami. Tatáž ochrana se týká i součástí díla či jeho příslušenství, projektu díla a jeho dokumentace.

Článek 8.

ZÁRUKA

8.1. Kvalita servisních prací

Zhotovitel odpovídá za kvalitu servisních prací a dodaných zařízení odpovídající účelu smlouvy. Po uplynutí záruční doby na předmětná zařízení se na opravu poskytne záruka po dobu, která je stanovena v příslušných ustanoveních obchodního zákoníku.

8.2. Zhotovitel neodpovídá:

- za škody způsobené vyšší mocí
- za vady způsobené neodborným zásahem pracovníků objednatele, případně třetích osob
- za ztrátu dat, ušlý zisk nebo jakoukoliv jinou ztrátu vyplývající z poruchy nezaviněné zhotovitelem

Článek 9.

PLATNOST SMLOUVY

9.1. Tato smlouva nabývá platnosti dnem podpisu této smlouvy oprávněnými zástupci obou smluvních stran a s účinností od 1.10.2004.



9.2. Tato smlouva se uzavírá na dobu neurčitou.

9.3. Ustanovení této smlouvy mohou být měněna pouze na základě dohody obou smluvních stran písemným dodatkem k této smlouvě.

9.4. Objednatel i zhotovitel se dohodli, že tato smlouva k 30.9.2004 v plném rozsahu ruší a zároveň s účinností od 1.10. 2004 plně nahrazuje „Smlouvu o servisní činnosti číslo SS80010“, včetně jejího „Dodatku č. 1 ke smlouvě o servisní činnosti číslo SS80010“.

9.5. Tato smlouva je vypověditelná smluvními stranami i bez udání důvodu ve výpovědní lhůtě 3 měsíců, přičemž výpovědní doba začíná od prvního dne následujícího měsíce po měsíci doručení písemné výpovědi.

9.6. Výpovědi této smlouvy o servisní činnosti, jakoukoli ze zúčastněných stran, nejsou dotčeny v žádném případě záruční podmínky dané smlouvou „Smlouva o dílo číslo EO80016“ a „Smlouva o dílo číslo EO 80003“.

9.7. Tato smlouva je vypracována ve dvou vyhotoveních, z nichž po jednom obdrží každá smluvní strana.

9.8. Právní vztahy vyplývající z této smlouvy a v této smlouvě výslovně neuvedené se řídí příslušnými ustanoveními zákona č. 513/1991 sb. obchodní zákoník, ve znění pozdějších předpisů, zejména ustanoveními upravujícími smlouvu o dílo a všeobecně platnými právními normami.

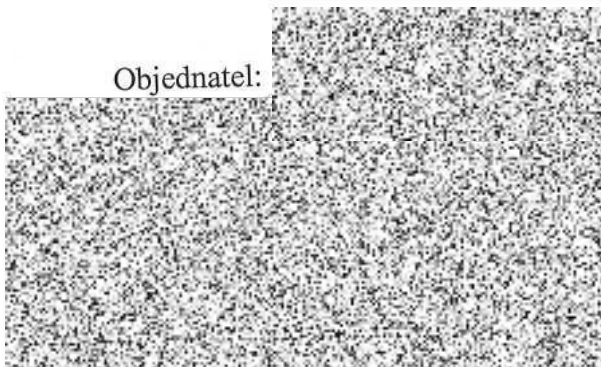
9.9. Objednatel souhlasí, aby skutečnost, že zhotovitel poskytuje služby objednateli byla využita k marketingovým účelům včetně jejího uvádění s logem objednatele v seznamu referencí. Zhotovitel nebude využívat dalších informací o servisní službě bez souhlasu objednatele.

9.10. Nedílnou součástí této smlouvy jsou přílohy č. 1, č. 2 a č. 3.

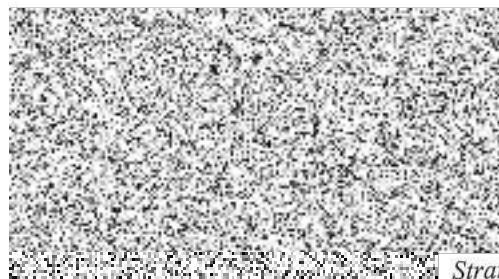
V Hradci Králové dne: 14. 10. 2004

V Praze dne: 30.9.2004

Objednatel:



Zhotovitel:



Příloha č. 1

Seznam zařízení, na která je poskytován servis

Pol.	Objednací číslo	Popis	Ks
Páteří přepínač II			
1			2
2			2
3			2
4			2
5			2
6			2
7			3
8			7
9			
Páteří přepínač III			
10			7

Způsob zabezpečení servisu výše uvedeného seznamu zařízení:

Vzhledem k tomu, že přepínače Cisco 4507R jsou z důvodu vyšší spolehlivosti vybaveny redundantními napájecími zdroji a řídicími moduly, tak budou z důvodu cenové optimalizace servisovány pouze neredundantní komponenty. Moduly s menší funkcionalitou navrhujeme servisovat moduly z vyšší funkcionalitou (např. 48-port 10/100 lze servisovat 48-port 10/100/1000).



Seznam zařízení, na která je poskytován servis a jsou převzata ze smlouvy SS80010

		počet kusů
		1
		1
		1
		3
		2
		2
		2

Příloha č. 2



CORE Computer s.r.o.
Olbrachtova 3
140 00 Praha 4
tel: [QR code]
fax: [QR code]
IČO: 14888769
DIČ: CZ14888769

Záznam o odstranění poruchy - výměně zařízení

Zákazník:

Adresa:

Odpovědný pracovník zákazníka:

Místo provedené práce:

Datum a čas nahlášení :
Datum a čas zahájení práce :
Datum a čas odstranění poruchy..... :
Celkový počet hodin k vyúčtování . :
Cesta km/čas :

Předmět dodávky (typ služby):

- A. Diagnostické a testovací činnosti
- B. Konfigurační zásahy
- C. Konzultační a projekční činnosti
- D. Měření
- E. SW Upgrade
- F. Instalace
- G. Zpracování dokumentace
- H. Výměna HW
- I. Ostatní

Popis a způsob odstranění poruchy:

Výměna zařízení:

Typ	Název	Výr.č. - vadná	Výr.č. - nová

RMA:

Jméno a podpis specialisty dodavatele:

Jméno a podpis zákazníka:



ČESKO - RAKOUSKÁ
POJIŠTOVNA

Pojistitel: Česko-rakouská pojišťovna a.s., Bělohorská 19, Praha 6, 16900
bankovní spojení: Praha a.s., filiálka Hybernská 18, Praha 1
čís.úctu: konst.s. 3558, var.s. číslo poj. smlouvy
IČO 49240480

Pojistník *

CORE COMPUTER, s.r.o.

Olbrachtova 3
Praha 4
140 00

POJISTKA

Živelní pojištění - 102

Číslo: 1027120139

Počátek pojištění: 24.02.1997


Pojistná doba : dle ujednání

Živelní pojištění-živnost

Předmět pojištění

01 Soubor zařízení na adrese:
Praha 4, Olbrachtova 3

10201 Základní požární krytí (FLEXA)

Poj. částka: 

Cena : Reprodukční cena

Spoluúčast : 2.000 ,- Kč

Odpověd. práv.a fyz. osob

Předmět pojištění

01 Odpovědnost za škodu

61001 Pojištění odpovědnosti

Poj. částka: 5.000.000 ,- Kč

Cena : Maximální částka

Spoluúčast : 2.000 ,- Kč



ČESKO - RAKOUSKÁ
POJIŠŤOVNA

Pokračování

Číslo: 1027120139

Ustanovení platná pro pojistnou smlouvu:

Případná odchylka pojistného je způsobena upřesněním výpočtu počítačovým zpracováním.

Způsob likvidace pojistných událostí:

V případě vzniku pojistné události se naprodlouze obraťte na Vašeho prodejního poradce (makléře), který s Vámi pojištění sjednal, případně na nejbližší pracoviště Česko - rakouské pojišťovny, a.s.

Při každém jednání uveďte číslo pojistné smlouvy, které je současně variabilním symbolem.

Způsob placení: ročně

Roční pojistné celkem **
Splátka pojistného:

54.951,- Kč
54.951,- Kč

Splátky jsou splatné dle předpisu pojistitele vždy k těmto termínům :
24.02. (den a měs. běžného roku).

* Osoba, která pojištění sjednává

** V celkovém pojistném jsou zahrnuty případné pojistně-technické slevy (přirážky)

Praha, dne 17.03.1997

Získ.: / Prac.: 70011068 / 388

VÝPIS Z ÚČTU
ACCOUNT STATEMENT

