

7. Technický projekt včetně seznamu lokalit a způsobu jejich připojení

Technický projekt:

Dodavatel předloží Technický projekt řešení, který bude minimálně obsahovat:

1. seznam lokalit s uvedením toho, jakou technologií (optické vedení, metalické vedení, RR spoj, mobilní technologie) bude lokalitu do VPN sítě zadavatele připojovat, přičemž musí zohlednit požadavky stanovené touto zadávací dokumentací

viz. Příloha č.1 ZD

2. způsob realizace připojení do internetu

Primární přípojka 100 Mbps bude realizována přes optiku T-Mobile. Backup přípojka 50 Mbps bude realizována přes stávající MW spoj v licencovaném pásmu.

3. kompletní topologické informace o datových okruzích (propustnost, technologie) mezi zadavatelem a přístupovým bodem dodavatele
4. informace o návaznosti na jednotlivé páteřní sítě:
 - páteřní trasy v ČR – přenosové médium a rychlosti. Dodavatel popíše jakým způsobem má propojenou páteřní síť a uvede počet MPLS uzlů (PE uzlů) a jejich rozložení
 - zahraniční konektivita – přípojné body, kapacita evropských a transatlantických datových okruhů, - Popis služby Profesionální Internet
 - peering – kapacita připojení do NIX.cz, další peering mimo NIX.cz (kapacity, lokality) - záložní okruhy a jejich parametry využitelné při výpadku poskytnutého připojení
 - – Popis služby Profesionální Internet

Poskytovatel vlastní rozsáhlou telekomunikační infrastrukturu s vysokokapacitní páteřní konektivitou. Základ páteřní sítě tvoří optické trasy pokrývající všechny regiony České republiky. Celá síť je postavena v kruhové topologii, která zaručuje maximální funkčnost a 100% zálohu sítě.

Poskytovatel dále provozuje vlastní vysokokapacitní mezinárodní přenosovou síť na bázi technologie vlnového multiplexu (DWDM), propojující všechny hlavní telekomunikační body ve střední Evropě (Bratislava, Budapešť, Frankfurt, Praha, Varšava, Vídeň), z nichž se dále realizuje napojení na síť významných celosvětových operátorů.

Národní telekomunikační síť poskytovatele je založena na vysokokapacitní DWDM transportní síti s kruhovou topologií, na kterou navazují regionální a metropolitní SDH síť pokrývající významná regionální centra v České republice. V jednotlivých lokalitách je pak na transportní síť napojena vlastní přístupová síť zabezpečující přístupové linky k jednotlivým účastníkům.

Pro internetový provoz je klíčová národní kruhová páteřní IP síť s redundantní konektivitou do neutrálního propojovacího uzlu NIX.CZ o přenosové kapacitě 2×100 Gbit/s. Mezinárodní konektivita IP sítě poskytovatele je 2×160 Gbit/s s přímým propojením na významná evropská peeringová centra (Amsterdam - AMSIX, Frankfurt – DECIX, Vídeň – VIX, Londýn – LINX, Bratislava - SIX, Budapešť - BIX, Varšava – WIX a další) a přímé propojení na servery GOOGLE.

Internetová síť poskytovatele je jednou z certifikovaných sítí Cisco Powered Network (CPN) ve střední a východní Evropě.

Technický popis realizace QoS služeb. - Popis služby SLA

viz. příloha SLA

Popis prostředků pro kontrolu plnění SLA a způsob vyhodnocování - Popis služby SLA

Kategorie datové služby: lokality 1 a 2 budou zařazeny v SLA úrovni 99,99%.

Kategorie datové služby: lokality 3,4,5,6 budou zařazeny v SLA úrovni 99,50%.

Kategorie hlasové služby (IP komplet) 6 bude zařazena v SLA úrovni 99,50%.

Popis řešení a technologie pro hlasové služby včetně způsobu připojení analogových zařízení typu fax, elektronický zabezpečovací systém atp. Podrobný výčet analogových zařízení je uveden v příloze č. 5 zadávací dokumentace.

Pobočková ústředna (PBX) případně koncová zařízení zadavatele je možné ke koncovému bodu veřejné komunikační sítě TMCZ připojit s využitím analogového rozhraní n x HTS, nebo digitálním rozhraním n x BRI (euroISDN 2), n x 2 Mbit/s E1 (CAS), n x SIP trunk nebo n x 2 Mbit/s PRI (euroISDN30) s rozdělením dle počtu aktivních B kanálů: euroISDN PRI 30 (aktivních 30 B kanálů), euroISDN PRI 8 (aktivních prvních 8 B kanálů (1-8)), euroISDN PRI 10 (aktivních prvních 10 B kanálů (1-10)), euroISDN PRI 15 (aktivních prvních 15 B kanálů (1-15)) euroISDN PRI 16 (aktivních prvních 16 B kanálů (1-15,17)). Rozhraní euroISDN PRI 8 a euroISDN PRI 16 jsou dostupné pouze na přístupové technologii Point-to-Multipoint (WLL) a naopak rozhraní euroISDN PRI 10 a euroISDN PRI 15 nejsou dostupná na přístupové technologii Point-to-Multipoint (WLL).

VoIP pobočková ústředna nebo případně VoIP koncová zařízení zadavatele musí pro připojení SIP trunk splňovat následující požadavky:

- Ethernet rozhraní, síťový protokol IP, signalizační protokol H.323 nebo SIP

Hlasové služby umožňují hlasové, datové a faxové přenosy do následujících směrů:

- volání k číslům tísňového volání;
- místní volání v rámci telefonních obvodů v lokalitách zadavatele;
- dálková (meziměstská) volání do ostatních telefonních obvodů na území České republiky;
- mezinárodní volání do automatizované části mezinárodní telekomunikační sítě;
- faxovou komunikaci a přenos dat v hovorovém pásmu;
- volání na negeografická telefonní čísla (např. Zelené linky, Modré linky, atd.);
- volání do neveřejných sítí;
- volání do sítí jiných poskytovatelů služeb včetně mobilních sítí při volání mimo i v rámci zadavatele

8. Návrh prováděcího projektu v souladu s požadavky zadávací dokumentace včetně harmonogramu realizace

Dodavatel předloží „Prováděcí projekt“ obsahující:

Upgrade technologie datových a hlasových služeb proběhne s minimálním omezením provozu zadavatele.

Uchazeč garantuje, že při přepojení na cílový stav VPN sítě nedojde k ohrožení provozu informačních systémů ČPZP. Konkrétní kroky a termíny postupného přechodu budou Uchazečem navrženy po konzultaci se zadavatelem zejména s ohledem na zachování kontinuity připojení jednotlivých lokalit k informačnímu systému zadavatele

1. Návrh harmonogramu realizace přepojení, který bude před zahájením realizace zadavatelem schválen,

Projekt nezahrnuje přepojení, ale upgrade změny stávající technologie dle Technického projektu a bude se postupovat dle níže uvedeného rámcového harmonogramu:

- 1) Podpis smlouvy
- 2) Zahájení realizace - ihned po podpisu smluvní dokumentace
- 3) Průběžné kontaktování zadavatele ze strany technických pracovníků uchazeče
- 4) Zřízení jednotlivých přístupových okruhů lokalit všech kategorií - po dobu maximálně 6 týdnů
- 5) Konfigurace a oživení služby - po dobu maximálně 2 týdnů
- 6) Podepsání předávacího protokolu a zahájení poskytování služby

2. požadavky na součinnost zadavatele a třetích stran (původních poskytovatelů služeb, subdodavatelů),

- 1) Zajištění souhlasů vlastníků budov – pokud zadavatel není současně majitelem budov, ve kterých bude docházet k instalaci technologických prvků a umožnění provedení prací (např. tažení kabelu)

- 2.) Zajištění vstupů do objektů a jiných prostor za účelem instalace technologie potřebné pro poskytování služeb

- 3.) Poskytnutí nezbytného technologického vybavení pro zajištění chodu instalovaných technologií (např. napájení 230V v místech instalace technologie)

- 4.) Po řádném zprovoznění jednotlivých služeb protokolárně převzít poskytované služby podepsáním předávacích protokolů

- 5.) Poskytnutí jiné nezbytné součinnosti pro instalaci, zprovoznění a poskytování služeb

3. popis postupu přechodu na služby dodavatele,

Nedojde k přechodu, T-Mobile je stávající poskytovatel hlasových a datových služeb a bude provádět upgrade stávajících přístupových technologií.

4. seznam požadavků na zadavatele - popis potřebných kompetencí, odpovědnosti,

Dále uvedeno v bodu 2.

5. způsob vyhodnocení úspěšnosti jednotlivých fází projektu,

Projektový manažer bude zadavateli předkládat aktualizovaný plán realizace projektu, dle stanoveného časového rámce.

6. analýza rizik.

Upgrady jednotlivých služeb budou zřízeny paralelně ke stávajícím službám současného poskytovatele. Při instalaci těchto služeb nebude nikterak omezen provoz a funkcionality datové a přenosové sítě zadavatele.

Pokud by se v průběhu instalace služeb ukázalo, že je za závažných důvodů nutno provést nezbytně nutné přerušení provozu, bude toto přerušení provozu provedeno v termínu navrženém a odsouhlaseném zadavatelem a to i ve dnech pracovního klidu a mimo běžnou pracovní dobu tak, aby byl minimalizován dopad na provoz systémů účastníka.

Pokud bude ze strany vlastníka objektu požadováno ukončení přípojky s využitím již vybudovaných vnitřních rozvodů, zajistí si uchazeč souhlas vlastníka případně správce těchto rozvodů s jejich využitím. Pokud je přípojka realizována s využitím bezdrátové technologie, zajistí si uchazeč potřebný souhlas vlastníka objektu s umístěním anténního systému a s případnými nezbytnými stavebními úpravami, které s montáží bezdrátové technologie souvisí.

Dalším rizikem je nemožnosti zřídit přístupové vedení – především technologie CEA/DSL – chybějící vnitřní rozvod v objektu; dále obsazení přístupového vedení jinou službou (například jiného zákazníka), které může vzniknout v období od podpisu Smlouvy do termínu objednávky na zřízení přístupového vedení.

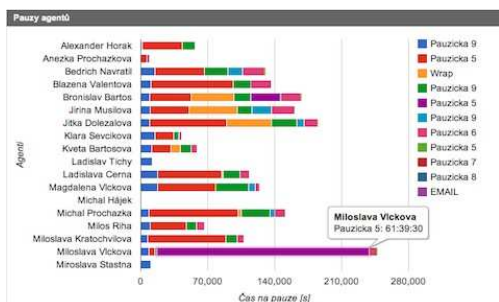
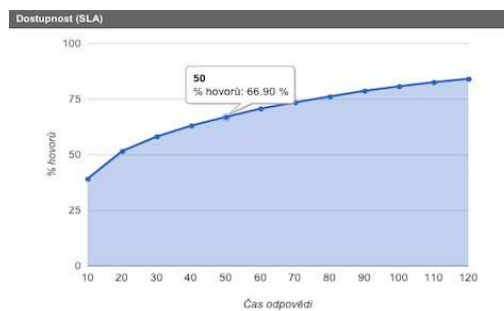
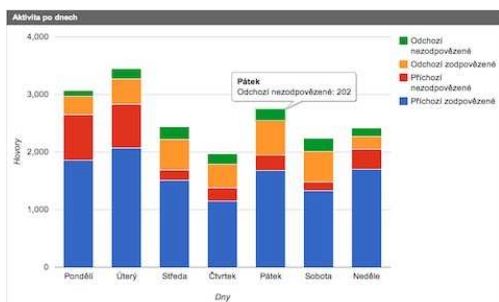
9. Detailní popis navrženého řešení CallCentra

Řešení pro kontaktní centra

Volitelnou částí řešení managed PBX je i dodávka call centrové aplikace. Tato aplikace je svým zaměřením a funkcionalitami určena pro prostředí profesionálních call center. Toto řešení umožňuje provozovat jak aktivní (outbound) tak i pasivní (inbound) call centra a je možný i kombinovaný provoz. Celé řešení nabízí kompletně lokalizované webové rozhraní. Součástí řešení je propracovaná webová konzole pro operátory a přehledné webové rozhraní pro administrátory a team leadery call centra. Součástí je i statistický modul pro výpočet call centrových statistik. Řešení je možné přes otevřené API integrovat se stávajícími informačními systémy zákazníka.

Popis vlastností řešení:

- Možnost definice příchozích front.
- Možnost definice ochozích kampaní.
- Bohaté možnosti nastavení volacích ACD front.
- Možnost definice uživatelských práv a rolí (např. manažer CC, teamleader, operátor)
- Možnost nahrávání hovorů s pohodlým vyhledáváním, propracovaná webová konzole pro operátory a přehledné webové rozhraní pro administrátory a team leadery call centra.
- Možnost přihlášení a odhlášení agentů přes webové rozhraní nebo přes IP telefon
- Možnost definice uvítacího menu pro příchozí frontu (IVR), možnost definice komplexních víceúrovňových IVR
- Inteligentní směrování hovorů na nejhodnějšího operátora
- Možnost definovat call skripty pro operátory s možností záznamu informací o hovoru
- Automatické vytáčení kontaktů z kampaně
- Snadná správa zmeškaných hovorů (zmeškané hovory se ukládají do standardní odchozí kampaně).
- Automatické otevírání karty zákazníka při příchozím hovoru (řešení umožňuje integraci s informačními systémy zákazníka).
- Možnost vytváření a editace skupin uživatelů a front pro jednodušší vytváření reportů.
- Výkonnové statistiky call centra s možností vytvářet vlastní reporty z předdefinovaných statistik.
- Realtime panel zobrazující aktuální stav call centra s možností online připořlechu
- Možnost hodnotit a reportovat kvalitu práce jednotlivých operátorů přes modul QA forms.
- Možnost zobrazení statistik call centra na LCD displeji přes modul Wallboard
- Možnost nastavení speciálního typu odchozí kampaně přes modul Dotazovatel pro automatické navolávání kontaktů



Průběhající hovory (10)	Agent	Číslo	Vešperní	Čas	Stav	Přidán	Akt
→ Evropa	Věra Šimková	+38 571 742	19:15:16	00:02	12:39		
→ Aktivace	Věra Kadlcová	+34 150 570 256	19:15:13	00:04	07:20		
→ Aktivace	Blazna Valentova	+34 213 793 0661	19:15:12	00:02	04:23		
→ Hovor	Anezka Prochazkova	+61 112 216 525	19:15:05	00:02	03:30		
→ Hovor	Natalie Věsta	+45 901 756	19:15:06	00:18	02:25		
→ Hovor	Jitka Dolezalova	+34 608 675	19:20:12	00:58	01:27		
→ Evropa	Magdalena Vícková	+54 772 021	19:20:40	00:31	01:26		
→ Amerika	Rada Ralova	+52 552 699	19:18:54	00:19	03:34		
→ Amerika	Hana Šalup	+51 036 174	19:20:40	00:16	01:41		
→ Evropa	Renata Kropová	+58130437263	19:21:45	00:07	00:02		

Zákazníci v IVR (10)	Číslo	Přihod IVR	Čas	Čekání
Průběhnutí zápisů zákazníků v IVR				

Přihlášení agentů (10)	Jméno	Fronty	Přihlášen	Linka	Pořadí	Pauza
	Richard Neudert	Amerika	9:20:36	1073	18:25:53	Amerika
	Ladislav Tichý	Půjčky	9:20:42	1013	19:06:05	Půjčky

10. Popis způsobu ochrany (datové služby a internet)

Zadavatel požaduje ochranu proti snahám o zneužívání veškerých datových přípojek včetně neoprávněného odposlechu. Ochrana musí včas a účinně čelit, respektive minimalizovat možné ztráty plynoucí z neoprávněného používání telekomunikačního řešení. Dodavatel v nabídce popíše způsob ochrany, poskytované služby v oblasti ochrany, podmínky ochrany.

Poskytovatel zajistí ochranu proti snahám o zneužívání veškerých datových přípojek a to včetně neoprávněného odposlechu. Ochrana včas a účinně čelí, respektive minimalizuje možné ztráty plynoucí z neoprávněného používání telekomunikačního řešení.

Datová komunikace je založená na IP/MPLS protokolu, který je implementován nad IP/MPLS sítí poskytovatele. Tato IP/MPLS síť poskytovatele zajišťuje, že každá jednotlivá IP VPN síť je zcela bezpečně a logicky oddělena od jiných IP VPN sítí a internetu. Služba T-Mobile IP VPN je realizována prostřednictvím MPLS sítě

Způsob ochrany, poskytované služby v oblasti ochrany, podmínky ochrany.

Izolace vycházející z principů MPLS

Není realizováno na veřejné IP infrastruktuře

Existují dva druhy směrování mezi PE a CE, a to statické a dynamické. V případě dynamického směrování mezi PE a CE je použit protokol BGP a BGP komunikace musí být zabezpečena heslem. Pro každou lokalitu IP VPN se volí jedno heslo, které může určit Smluvní partner. Pro varianty Služby Unmanaged CPE je jedinou možností použít dynamické směrování.

Software bez šifrování (není třeba šifrovat)

Snadno realizovatelná full-mesh topologie

Bandwidth není využíván na režii (IPsec hlavičky)

Nižší delay

11. Popis způsobu ochrany (hlasové služby)

Poskytovatel zabezpečuje ochranu proti zneužití telekomunikačních služeb. Poskytovatel pod ochranou proti zneužívání rozumí monitorování provozu, na základě kterého bude zadavatel dodavatelem obratem upozorněn na vznik následujících nestandardních situací:

- * nepovolené hovory do ciziny
- * hovory do zakázaných a drahých tarifních pásem
- * extrémně dlouhé (drahé) hovory
- * hovory mimo povolené časové intervaly
- * častá a opakovaná volání na stejná čísla
- * případy napadení pobočkové ústředny tranzitním voláním na účet zadavatele
- * vyhodnocování provozu oproti nastavenému dennímu/týdennímu profilu volání

V rámci služby Trvalé omezení odchozích volání (OCB = outgoing call barring) poskytovatel blokuje různé skupiny čísel dle poskytovatelem definovaných tříd omezení (služby se zvláštním tarifem / mezinárodní hovory / národní GSM / všechna volání s výjimkou tísňových volání). Služba brání neoprávněnému použití telefonu účastníka. Jedná se o doplňkovou službu řízenou sítí poskytovatele. Tato služba je dostupná v rámci hlasové služby.

Ochrana účastníka proti nechtěným dlouhým hovorům - poskytovatel automaticky ukončuje podezřele dlouhé hovory, které mohou vzniknout například špatných zavěšením telefonu, nechtěným přeložením hovoru do "hold". Maximální délka hovoru je definována na jednotlivé typy hovorů a dle jejich ceny. FDS detekuje dlouhé hovory z CDR záznamů. Systém automaticky ukončí hovor v případě dosažení nastaveného limitu, který je definovaný pro konkrétní typ volání.

Ochrana před vysokými účty - poskytovatel vyhodnocuje na denní bázi, zda nedošlo k překročení obvyklé výše účtu účastníka v Kč o více než stanovenou odchylku. Obvyklá výše účtu v Kč a odchylka pro jeho překročení se automaticky vypočítává na základě provozu účastníka za minulá účetní období poměrně pro jednotlivé dny účetního období. V případě, že dojde k překročení limitní výše účtu v Kč (limitní výše účtu v Kč je obvyklá výše účtu v Kč plus odchylka v Kč) je účastník uveden v reportu a je prováděna následná analýza (analýza provozu se provádí podle CDR v billingu, porovnání s provozem za minulé období, druhem podnikání uživatele, jakým provozem byl překročený limit, konzultace s příslušným obchodním zástupcem). Pokud je velká pravděpodobnost fraudu, obchodní zástupce nebo vip specialista kontaktuje uživatele a řeší dále.

Identifikace zlomyslných volání - služba identifikuje obtěžující / zlomyslné volání s možností zajistit identifikaci účastnického čísla až do 2 měsíců zpětně ode dne uskutečnění volání.

Aplikace Webcare - umožňuje sledování provozu hlasových služeb (přehled využívaných hlasových služeb včetně detailu jejich využití), přístup k aktuálním informacím téměř on-line, vytvoření detailního souhrnu užívání hlasových služeb dle kritérií, zobrazení dat v přehledných grafech. Výrazně tak zjednodušuje sledování nákladů účastníka.

Poskytovanou službu je možné dle konkrétního typu přípojky přizpůsobit konkrétním požadavkům zadavatele pomocí těchto doplňkových služeb:

Zkratka	Funkce	Možné hodnoty	Defaultní nastavení					
			POTS (analog.l.)	ISDN2 (MSN)	ISDN2 (DDI)	ISDN PRI	E1/CAS	SIP trunk
AoC/AoT	Tarifikační impulsy	Vypnuto / Přihlašovací impuls / AoT / AoC dle vybraného tarifu	Vypnuto	AoT	AoT	AoT	AoT	x
CFB SC	Přesměrování volání při obsazení	Povoleno / Zakázáno	Povoleno	Povoleno	x	x	x	x
CFNR SC	Přesměrování volání při nepřihlášení (20 s.)	Povoleno / Zakázáno	Povoleno	Povoleno	x	x	x	x
CFU SC	Pevné přesměrování volání	Povoleno / Zakázáno	Povoleno	Povoleno	x	x	x	x

CLIP FSK	Zobrazení čísla volajícího na analogové lince (nastavuje volaný)	Zapnuto / Vypnuto	Vypnuto	x	x	x	x	x
CLIP	Zobrazení čísla volajícího (nastavuje volaný)	Zapnuto / Vypnuto	x	Zapnuto	Zapnuto	Zapnuto	Zapnuto	Zapnuto
CLIR NC	Zamezení předání čísla volajícího (nastavuje volající)	Zapnuto / Vypnuto	Vypnuto	Vypnuto	Vypnuto	Vypnuto	Vypnuto	Vypnuto
CLIR SC	Zamezení předání čísla volajícího řízené uživatelem	Povoleno / Zakázáno	Povoleno	Povoleno	Povoleno	Povoleno	x	Povoleno
COLP	Zobrazení čísla volaného (při přesměrování, nastavuje volající)	Zapnuto / Vypnuto	Zapnuto	Zapnuto	Zapnuto	Zapnuto	x	Vypnuto
COLR	Zamezení předání čísla volaného (nastavuje volaný)	Zapnuto / Vypnuto	Vypnuto	Vypnuto	Vypnuto	Vypnuto	x	Vypnuto
CONF3	Malá konference 3 účastníků	Povoleno / Zakázáno	Povoleno	Povoleno	x	x	x	x
CW	Upozornění na příchozí volání, čekající hovor	Zapnuto / Vypnuto	Zapnuto	Zapnuto	x	x	x	x
HOLD	Přidržení volání (povolení této služby provádí poskytovatel)	Zapnuto / Vypnuto	Zapnuto	Zapnuto	x	x	x	x
MA/LH	Sériová linka s cyklickým přístupem:	Zapnuto / Vypnuto	Vypnuto	x	x	x	x	x
GSCS	Sériová linka s cyklickým přístupem BRI (MSN)	Zapnuto / Vypnuto	x	Vypnuto	x	x	x	x
MSN	Vícenásobné účastnické číslo, až 8 čísel z rozsahu 1,2..8	Zapnuto / Vypnuto	x	Zapnuto	x	x	x	x
OCB	Omezení odchozího provozu do konkrétního směru	Zapnuto / Vypnuto	Vypnuto	Vypnuto	Vypnuto	Vypnuto	Vypnuto	Fce VPN
OCB NC	Omezení odchozího provozu	90x, 976 / bez omezení / zahraniční volání / národní GSM (vč. kombinací)	bez omezení	bez omezení	bez omezení	bez omezení	bez omezení	Fce VPN
TP	Přenositelnost terminálu	Zapnuto / Vypnuto	x	Zapnuto	x	x	x	x
SUB	Subadresování terminálů	Zapnuto / Vypnuto	x	Zapnuto	x	x	x	x

12. Nabídková cena v členění dle příloh č. 8, 9, 10 a 11 zadávací dokumentace

Poznámka: Dokument je přiložen na následujících stranách.

Datové služby

Klasifikace míst plnění - lokality	Typ	Město	kapacita IP VPN přípojky	připojení TÚ	ceny v Kč bez DPH		Technologie připojení
					Měsíční paušál datová přípojka	Měsíční paušál připojení TÚ	
Kategorie 1	Internet	Ostrava - internet, Zalužanského 1193	100Mbit/s + 50Mbit/s záloha		5 770,00 Kč	-	Optika - primární linka Rádiový spoj - záložní linka
kategorie 2	VPN	Ostrava, Zalužanského 1193	100Mbit/s + 50Mbit/s záloha	ISDN PRI (ISDN 30)	5 770,00 Kč	0,00 Kč	Optika - primární linka Rádiový spoj - záložní linka
kategorie 3		Olomouc, Erbenova 263/11	50 Mbit/s	ISDN PRI (ISDN 30)	3 470,00 Kč	0,00 Kč	Rádiový spoj
kategorie 3		Kladno, Čermákova 1951	50 Mbit/s	ISDN PRI (ISDN 30)	3 470,00 Kč	0,00 Kč	Rádiový spoj
kategorie 3		Praha, Anglická 82/26	50 Mbit/s	SIP trunk	3 470,00 Kč	0,00 Kč	Optika
Kategorie 4		Brno, Koblížná 47/19	10Mbit/s	4xBRI (ISDN 2)	1 970,00 Kč	0,00 Kč	Metalické vedení
Kategorie 4		Chomutov, Školní 5335	10Mbit/s		1 970,00 Kč	-	Rádiový spoj
Kategorie 4		Plzeň, Prešovská 337/6	10Mbit/s	4xBRI (ISDN 2)	1 970,00 Kč	0,00 Kč	Metalické vedení
Kategorie 4		Třinec, Frýdecká 395	10Mbit/s		1 970,00 Kč	-	Rádiový spoj
kategorie 4		Zlín, Rašínova 68/3	10Mbit/s		1 970,00 Kč	-	Metalické vedení
kategorie 4		Prostějov, Dukelská brána 4361/5	10Mbit/s	4xBRI (ISDN 2)	1 970,00 Kč	0,00 Kč	Metalické vedení
Kategorie 5		Bohumín, nám. T. G. Masaryka 226	4 Mbit/s		1 270,00 Kč	-	Metalické vedení
kategorie 5		České Budějovice, Žižkova tř. 1321/1	4 Mbit/s		570,00 Kč	-	Metalické vedení
kategorie 5		Frýdek-Místek, U Staré pošty 2176	4 Mbit/s		570,00 Kč	-	Metalické vedení
kategorie 5		Hradec Králové, Průmyslová 1200/4a	4 Mbit/s		570,00 Kč	-	Metalické vedení
kategorie 5		Jihlava, Čajkovského 654/37	4 Mbit/s		570,00 Kč	-	Metalické vedení
kategorie 5		Karlovy Vary, T. G. Masaryka 820/42	4 Mbit/s		570,00 Kč	-	Metalické vedení
kategorie 5		Pardubice, nábřeží Závodu míru 2740	4 Mbit/s		1 270,00 Kč	-	Rádiový spoj
kategorie 5		Kutná Hora, Lubušina 387/2	4 Mbit/s		1 270,00 Kč	-	Metalické vedení
kategorie 5		Beroun, Karly Machové 48	4 Mbit/s		1 270,00 Kč	-	Metalické vedení
kategorie 5		Česká Lípa, Moskevská 40/16	4 Mbit/s		2 370,00 Kč	-	Metalické vedení
kategorie 5		Opava, nám. Osvoboditelů 6/7	4 Mbit/s		570,00 Kč	-	Metalické vedení
kategorie 5		Ostrava, Opavská 962/39	4 Mbit/s		570,00 Kč	-	Metalické vedení
kategorie 5		Břeclav, 17. listopadu 2995/1a	4 Mbit/s		570,00 Kč	-	Metalické vedení
kategorie 5		Bruntál, Nádražní 1589/29	4 Mbit/s		2 370,00 Kč	-	Metalické vedení
kategorie 5		Český Těšín, Hrabinská 2074/50d	4 Mbit/s		2 370,00 Kč	-	Metalické vedení
kategorie 5		Děčín, Plavební 189/3	4 Mbit/s		1 270,00 Kč	-	Metalické vedení
kategorie 5		Frenštát pod Radhoštěm, Rožnovská 240	4 Mbit/s		1 270,00 Kč	-	Metalické vedení
kategorie 5		Frýdlant nad Ostravicí, Hlavní 88	4 Mbit/s		1 270,00 Kč	-	Metalické vedení
kategorie 5		Hanušovice, Hlavní 146	4 Mbit/s		1 270,00 Kč	-	Metalické vedení
kategorie 5		Haviřov, E. F. Buriana 869/4a	4 Mbit/s		570,00 Kč	-	Metalické vedení
kategorie 5		Havlíčkův Brod, Nádražní 46	4 Mbit/s		570,00 Kč	-	Metalické vedení
kategorie 5		Hodonín, Národní třída 298/22	4 Mbit/s		570,00 Kč	-	Metalické vedení
kategorie 5		Holešov, Sušilova 478/24	4 Mbit/s		1 270,00 Kč	-	Metalické vedení
kategorie 5		Hořovice, Valdecká 90/4	4 Mbit/s		1 270,00 Kč	-	Metalické vedení
kategorie 5		Hustopeče, Vinařská 1a/1363	4 Mbit/s		2 370,00 Kč	-	Metalické vedení
kategorie 5		Cheb, Svobody 547/19	4 Mbit/s		1 270,00 Kč	-	Metalické vedení
kategorie 5		Chotěboř, Jiráskova 669	4 Mbit/s		1 270,00 Kč	-	Metalické vedení
kategorie 5		Chrudim, Tovární 1112	4 Mbit/s		1 270,00 Kč	-	Metalické vedení
kategorie 5		Ivančice, Palackého náměstí 8/19	4 Mbit/s		1 270,00 Kč	-	Metalické vedení
kategorie 5		Jindřichův Hradec, Nádražní 249	4 Mbit/s		1 270,00 Kč	-	Metalické vedení
kategorie 5		Karviná, Fryštátská 73/3	4 Mbit/s		570,00 Kč	-	Metalické vedení
kategorie 5		Klatovy, Vídeňská 181/1	4 Mbit/s		1 270,00 Kč	-	Metalické vedení
kategorie 5	Kojetín, 6. května 1373	4 Mbit/s		2 370,00 Kč	-	Metalické vedení	
kategorie 5	Konice, Masarykovo nám. 66	4 Mbit/s		1 270,00 Kč	-	Metalické vedení	
kategorie 5	Kralovice, nám. Osvobození 42	4 Mbit/s		2 370,00 Kč	-	Metalické vedení	
kategorie 5	Kralupy nad Vltavou, Mostní 934	4 Mbit/s		2 370,00 Kč	-	Metalické vedení	
kategorie 5	Kravaře, Opavská 129/133	4 Mbit/s		2 370,00 Kč	-	Metalické vedení	
kategorie 5	Krnov, Revoluční 904/30	4 Mbit/s		1 270,00 Kč	-	Metalické vedení	
kategorie 5	Kyjov, Jungmannova 499/41	4 Mbit/s		1 270,00 Kč	-	Metalické vedení	
kategorie 5	Ledeč nad Sázavou, Husovo náměstí 17	4 Mbit/s		1 270,00 Kč	-	Metalické vedení	
kategorie 5	Liberec, Voroněžská 144/20	4 Mbit/s		570,00 Kč	-	Metalické vedení	
kategorie 5	Luhačovice, Masarykova 315	4 Mbit/s		1 270,00 Kč	-	Metalické vedení	
kategorie 5	Mikulov, Piaristů 989/26	4 Mbit/s		2 370,00 Kč	-	Metalické vedení	
kategorie 5	Mohelnice, Nádražní 81/34	4 Mbit/s		1 270,00 Kč	-	Metalické vedení	
kategorie 5	Moravský Krumlov, Znojemská 235	4 Mbit/s		2 370,00 Kč	-	Metalické vedení	
kategorie 5	Náchod, Palachova 1742	4 Mbit/s		1 270,00 Kč	-	Metalické vedení	
kategorie 5	Němčice nad Hanou, Sokolská 522	4 Mbit/s		1 270,00 Kč	-	Metalické vedení	
kategorie 5	Nový Jičín, Masarykovo nám. 19/14	4 Mbit/s		570,00 Kč	-	Metalické vedení	
kategorie 5	Nymburk, Boleslavská 1854/14	4 Mbit/s		570,00 Kč	-	Metalické vedení	
kategorie 5	Nýrsko, Petra Bezruče 158	4 Mbit/s		1 270,00 Kč	-	Metalické vedení	
kategorie 5	Olomouc, Jeremenkova 1056/40	4 Mbit/s		2 370,00 Kč	-	Metalické vedení	
kategorie 5	Orlová, Masarykova třída 1323	4 Mbit/s		2 370,00 Kč	-	Metalické vedení	
kategorie 5	Ostrava, Dr. Martína 1491/7	4 Mbit/s		1 270,00 Kč	-	Metalické vedení	
kategorie 5	Ostrava, Rudná 3114/114	4 Mbit/s		1 270,00 Kč	-	Metalické vedení	
kategorie 5	Otrokovice, tř. Osvobození 1388	4 Mbit/s		2 370,00 Kč	-	Metalické vedení	
kategorie 5	Písek, Chelčického 49/50	4 Mbit/s		2 370,00 Kč	-	Metalické vedení	
kategorie 5	Prachovice, Nádražní 67	4 Mbit/s		2 370,00 Kč	-	Metalické vedení	
kategorie 5	Přerov, Velké Novosady 648/8	4 Mbit/s		1 270,00 Kč	-	Metalické vedení	
kategorie 5	Rakovník, Husovo náměstí 2/I	4 Mbit/s		1 270,00 Kč	-	Metalické vedení	
kategorie 5	Rýmařov, Hornoměstská 549/16	4 Mbit/s		2 370,00 Kč	-	Metalické vedení	
kategorie 5	Slavičín, Komenského 10	4 Mbit/s		1 270,00 Kč	-	Metalické vedení	
kategorie 5	Slavkov u Brna, Malinovského 551	4 Mbit/s		2 370,00 Kč	-	Metalické vedení	
kategorie 5	Sokolov, 5. května 163	4 Mbit/s		1 270,00 Kč	-	Metalické vedení	
kategorie 5	Šternberk, Hlavní náměstí 106/12	4 Mbit/s		1 270,00 Kč	-	Metalické vedení	

kategorie 5		Strakonice, Palackého náměstí 1090	4 Mbit/s		570,00 Kč	-	Metalické vedení
kategorie 5		Světlá nad Sázavou, Lánecká 970	4 Mbit/s		1 270,00 Kč	-	Metalické vedení
kategorie 5		Tábor, Purkyňova 2533	4 Mbit/s		570,00 Kč	-	Metalické vedení
kategorie 5		Uherské Hradiště, Havlíčkova 1239	4 Mbit/s		570,00 Kč	-	Metalické vedení
kategorie 5		Uherský Brod, Masarykovo nám. 72	4 Mbit/s		1 270,00 Kč	-	Metalické vedení
kategorie 5		Uničov, Nemocniční 270	4 Mbit/s		2 370,00 Kč	-	Metalické vedení
kategorie 5		Ústí nad Labem, Dvořákova 3134/2	4 Mbit/s		1 270,00 Kč	-	Metalické vedení
kategorie 5		Veselí nad Moravou, Za poštou 112	4 Mbit/s		1 270,00 Kč	-	Metalické vedení
kategorie 5		Vsetín, Hlásenka 1673	4 Mbit/s		570,00 Kč	-	Metalické vedení
kategorie 5		Vyškov, Puškinova 409/63	4 Mbit/s		570,00 Kč	-	Metalické vedení
kategorie 5		Vysoké Mýto, Vrchlického 243	4 Mbit/s		1 270,00 Kč	-	Metalické vedení
kategorie 5		Zábřeh, Valová 268/2	4 Mbit/s		1 270,00 Kč	-	Metalické vedení
kategorie 5		Žďár nad Sázavou, nám. Republiky 68/10	4 Mbit/s		1 270,00 Kč	-	Metalické vedení
kategorie 5		Židlochovice, Masarykova 116	4 Mbit/s		1 270,00 Kč	-	Metalické vedení
kategorie 5		Znojmo, Velká Michalská 212/22	4 Mbit/s		570,00 Kč	-	Metalické vedení
kategorie 5		Ústí nad Orlicí, Lázeňská 354	4 Mbit/s		2 370,00 Kč	-	Metalické vedení
kategorie 5		Čáslav, Klimenta Čermáka 111/11	4 Mbit/s		2 470,00 Kč	-	Rádiový spoj
kategorie 5		Čelákovice, náměstí 5. května 112/2	4 Mbit/s		1 270,00 Kč	-	Metalické vedení
kategorie 5		Hlučín, Čs. armády 54/6	4 Mbit/s		2 370,00 Kč	-	Metalické vedení
kategorie 5		Kopřivnice, Štefánikova 1301/4	4 Mbit/s		2 370,00 Kč	-	Metalické vedení
kategorie 5		Kroměříž, Ztracená 72/19	4 Mbit/s		1 270,00 Kč	-	Rádiový spoj
kategorie 5		Litovel, Kollárova 808/5	4 Mbit/s		2 370,00 Kč	-	Metalické vedení
kategorie 5		Ostrava, Stodolní 316/2	4 Mbit/s		570,00 Kč	-	Metalické vedení
kategorie 5		Ostrava, Vratimovská 142/131	4 Mbit/s		570,00 Kč	-	Metalické vedení
kategorie 5		Rokycany, Sladovnická 227	4 Mbit/s		1 270,00 Kč	-	Metalické vedení
kategorie 5		Slaný, Masarykovo náměstí 8	4 Mbit/s		1 270,00 Kč	-	Metalické vedení
kategorie 5		Šumperk, M. R. Štefánika 967/3	4 Mbit/s		570,00 Kč	-	Metalické vedení
kategorie 5		Teplice, Školní 632/7	4 Mbit/s		1 270,00 Kč	-	Metalické vedení
kategorie 5		Třebíč, Komenského nám. 1342/7	4 Mbit/s		1 270,00 Kč	-	Metalické vedení
kategorie 5		Trutnov, Krakonošovo náměstí 21	4 Mbit/s		570,00 Kč	-	Metalické vedení
kategorie 5		Valašské Meziříčí, Zašovská 778	4 Mbit/s		2 370,00 Kč	-	Metalické vedení
kategorie 5		Humpolec, Horní náměstí 441	4 Mbit/s		1 270,00 Kč	-	Metalické vedení
kategorie 5		Jeseník, Masarykovo nám. 159/14	4 Mbit/s		1 270,00 Kč	-	Metalické vedení
kategorie 5		Prostějov, Mathonova 291/1	4 Mbit/s		2 370,00 Kč	-	Metalické vedení
kategorie 5		Kolín, Politických vězňů 34	4 Mbit/s		570,00 Kč	-	Metalické vedení
kategorie 5		Pelhřimov, Svatovítské náměstí 1977	4 Mbit/s		2 370,00 Kč	-	Metalické vedení
kategorie 6		Kladno, Čermákova 1951	8 Mbit/s		1 700,00 Kč	-	Rádiový spoj
kategorie 6	Internet	Praha, Anglická 82/26	8 Mbit/s		1 700,00 Kč	-	Optika
Cena za všechny připojení za měsíc (bez DPH)					174 670,00 Kč	0,00 Kč	

Příloha č. 9 k zadávací dokumentaci - název veřejné zakázky "Operátor hlasových a datových služeb"

Hlasové služby - tarifkace

		počet hovorů (průměr za měsíc)	počet sekund (průměr za měsíc)	Tarifkace	tarif v Kč / min. (bez DPH)	cena celkem za měsíc v Kč (bez DPH)
odchozí hovory	místní volání v ČR	2949	338376	120/1	0,37 Kč	2 086,65 Kč
	meziměstská volání v ČR	2581	325692	120/1	0,37 Kč	2 008,43 Kč
	volání do mobilních sítí	6837	891999	60/1	0,54 Kč	8 027,99 Kč
	volání na Slovensko	12	2497	60/1	0,70 Kč	29,13 Kč
	volání do EU	15	1146	60/1	2,00 Kč	38,20 Kč
	volání v rámci číslovacího plánu *)	9427	1888244		0,00 Kč	0,00 Kč
příchozí hovory Zelená linka	volání z pevných linek ČR	1	9	120/1	1,99 Kč	0,30 Kč
	volání z mobilních sítí	2	140	60/1	4,99 Kč	11,64 Kč
příchozí hovory Modrá linka	volání z pevných linek ČR	1274	172780	120/1	0,87 Kč	2 505,31 Kč
	volání z mobilních sítí	7219	994343	60/1	0,87 Kč	14 417,97 Kč
Cena za všechny tarify za měsíc						29 125,63 Kč

Volání v rámci číslovacího plánu *)

Telefonní hovory v rámci číslovacího plánu uvedeného v příloze č.5

V podmínkách zadávací dokumentace uvedeno, že zadavatel požaduje bezplatná volání.

Příloha č. 10 k zadávací dokumentaci - název veřejné zakázky "Operátor hlasových a datových služeb"

Hlasové služby - poplatky, licence

ceny v Kč bez DPH

		aktivační poplatek/ks	měsíční poplatek/ks	počet ks	cena celkem jednorázová	cena celkem měsíční
IP telefonie	IP telefonie	0	0	200	0	0
	IP telefony pronájem	0	40	200	0	8000
	IP telefony služby TÚ	0	5980	1	0	5970
Call centrum	služby Call centra - licence	0	600	9	0	5400
	služby Call centra - pronájem telefonů	0	40	9	0	360
	služby Call centra paušál	0	0	1	0	0
Virtuální Fax	služba virtuální fax	0	20	12	0	240
Celková jednorázová cena					0	
Celková cena měsíční						19970

Vysvětlivky:

IP telefonie

uvést ceny vztažené k jedné IP telefoní lince, pokud jsou součástí cenové politiky, jinak uvést 0 Kč

IP telefony pronájem

jednorázové nebo měsíční náklady

IP telefony služby TÚ

ceny za služby TÚ paušálně, pokud jsou součástí ceny za IP telefonii, jinak uvést 0 Kč

služby Call centra - licence

cena za jednotlivou licenci, pokud je součástí cenové politiky, jinak uvést 0 Kč

služby Call centra - pronájem telefonů

jednorázové nebo měsíční náklady

služby Call centra paušál

ceny za služby Call centra paušálně, pokud jsou součástí ceny za Call centrum - licence, jinak uvést 0 Kč

Příloha č. 10 k zadávací dokumentaci - název veřejné zakázky "Operátor hlasových a datových služeb"

Celková nabídková cena

		Cena za měsíc nebo jednorázová cena	Celkem za 4 roky plnění
		bez DPH	cena bez DPH
Datové služby - datové přípojky	příloha č.8	174 670,00 Kč	8 384 160,00 Kč
Datové služby - připojení TÚ	příloha č.8	0,00 Kč	0,00 Kč
Hlasové služby - tarify	příloha č.9	29 125,63 Kč	1 398 030,43 Kč
Hlasové služby - jednorázové poplatky	příloha č. 10	0,00 Kč	0,00 Kč
Hlasové služby - pravidelné poplatky	příloha č. 10	19 970,00 Kč	958 560,00 Kč
Jiné náklady *)			0,00 Kč
Celková nabídková cena bez DPH za 4 roky plnění			10 740 750,43 Kč
DPH z nabídkové ceny			2 255 557,59 Kč
Celková nabídková cena za 4 roky plnění s DPH			12 996 308,02 Kč

*) Případné náklady spojené s dodávkou služeb, které nejsou zahrnuty v rozpisu v přílohách č.8 - 10. Pokud vzniknou je uchazeč povinnen předložit jejich vysvětlení, jinak uvést 0,-Kč