

Příloha č. 1 - podrobná specifikace díla

Předmět veřejné zakázky (dílo)

Předmětem veřejné zakázky je inventarizace všech dřevin včetně mladých náletových dřevin (více viz níže) na 20 lokalitách v 9 okresech Hradeckého a Pardubického kraje a kraje Vysočina. Celková rozloha inventarizovaných lokalit je 124,82 ha a jsou rozděleny do 141 dílčích ploch.

Získané údaje budou použity jednak jako podklady pro podání žádosti o povolení kácení dřevin podle § 4 odst. 1 písm. a), c) vyhlášky č. 189/2013 Sb. o ochraně dřevin a povolování jejich kácení, v platném znění, jednak jako vstupní údaj pro zadání veřejné zakázky na kompletní odstranění těchto dřevin v rámci projektu Operačního programu životní prostředí.

Ke každé lokalitě a každé dílčí ploše budou zpracovány následující údaje:

1. katastrální území a parcely, na které se dřeviny nachází, stručný popis umístění dřevin a situační zákres.

2. specifikace dřevin:

v případě dřevin s obvodem kmene ve výšce 1,30 m nad zemí větším než 80 cm: druh (popřípadě rod); počet stromů a obvod kmene ve výšce 1,30 m nad zemí; zákres.

v případě souvislých zapojených porostů dřevin (ve smyslu § 1 písm. a) vyhl. 189/2013 Sb.) o ploše nad 50 m² bude namísto počtu dřevin určených ke kácení uvedena plocha zapojených porostů dřevin, s uvedením druhového, popřípadě rodového zastoupení dřevin (obvod stromů zapojených porostů dřevin nebude zjišťován); zákres.

3. Zjištění taxačních údajů dřevin v každé dílčí ploše:

- počet jedinců jednotlivých dřevin v těchto tloušťkových kategoriích (průměr kmenů ve výšce 1,30 m nad zemí): pod 10 cm (nálet); 10-20 cm; 20-30 cm; 30-40 cm; 40-50 cm; 50-60 cm; 60-70 cm; 70-80 cm; 80-90 cm; 90-100 cm; nad 100 cm – v případě dřevin s obvodem kmene větším než 80 cm ve výšce 1,30 m nad zemí bude uveden počet jedinců s přesností 99 %, v případě zapojených porostů dřevin s přesností +/- 20 %

- zjištění objemu dřevin v m³ s přesností +/- 20 %

- orientační stanovení objemu klestu v m³

Přesné požadavky na formát zjišťovaných údajů a mapových zákresů jsou uvedeny v příloze 4.

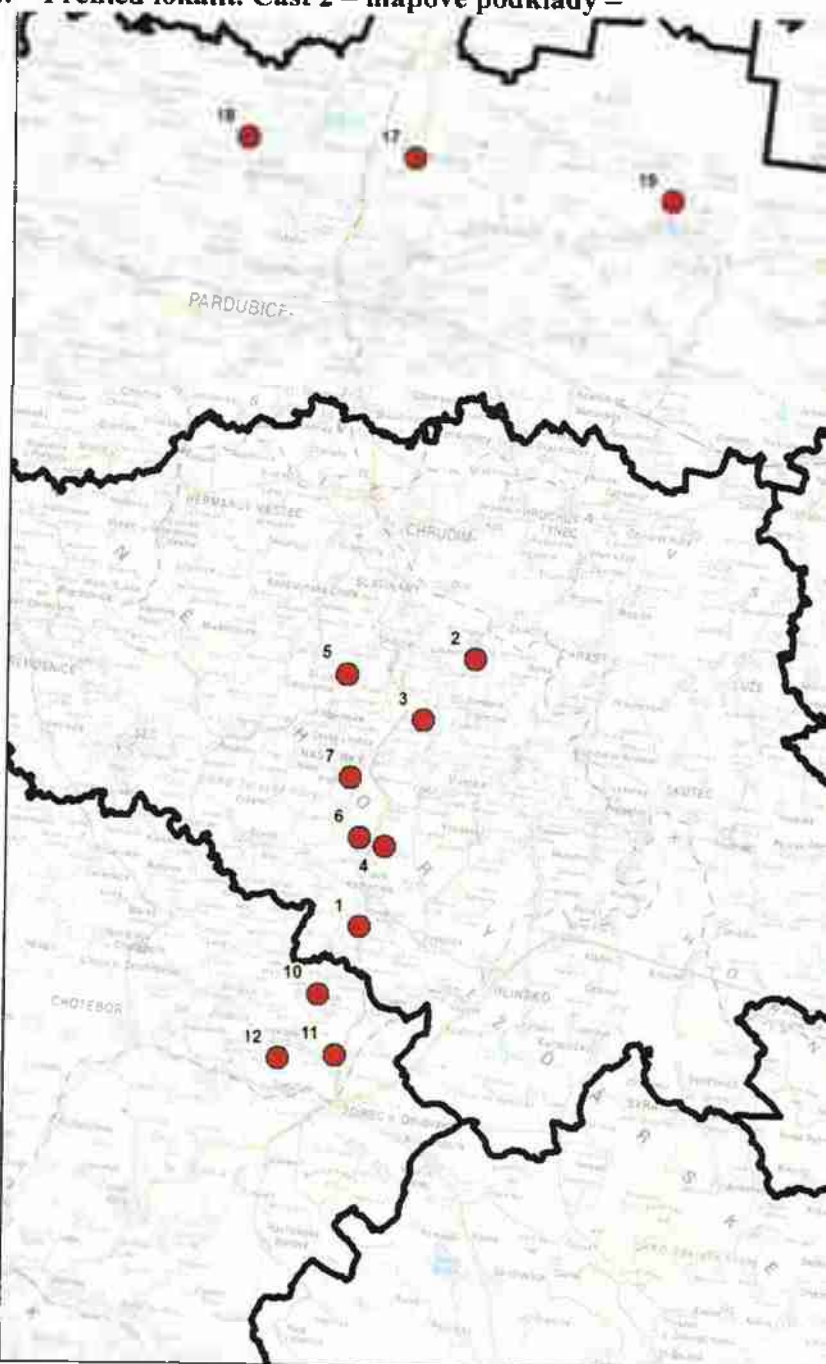
Důležité upozornění:

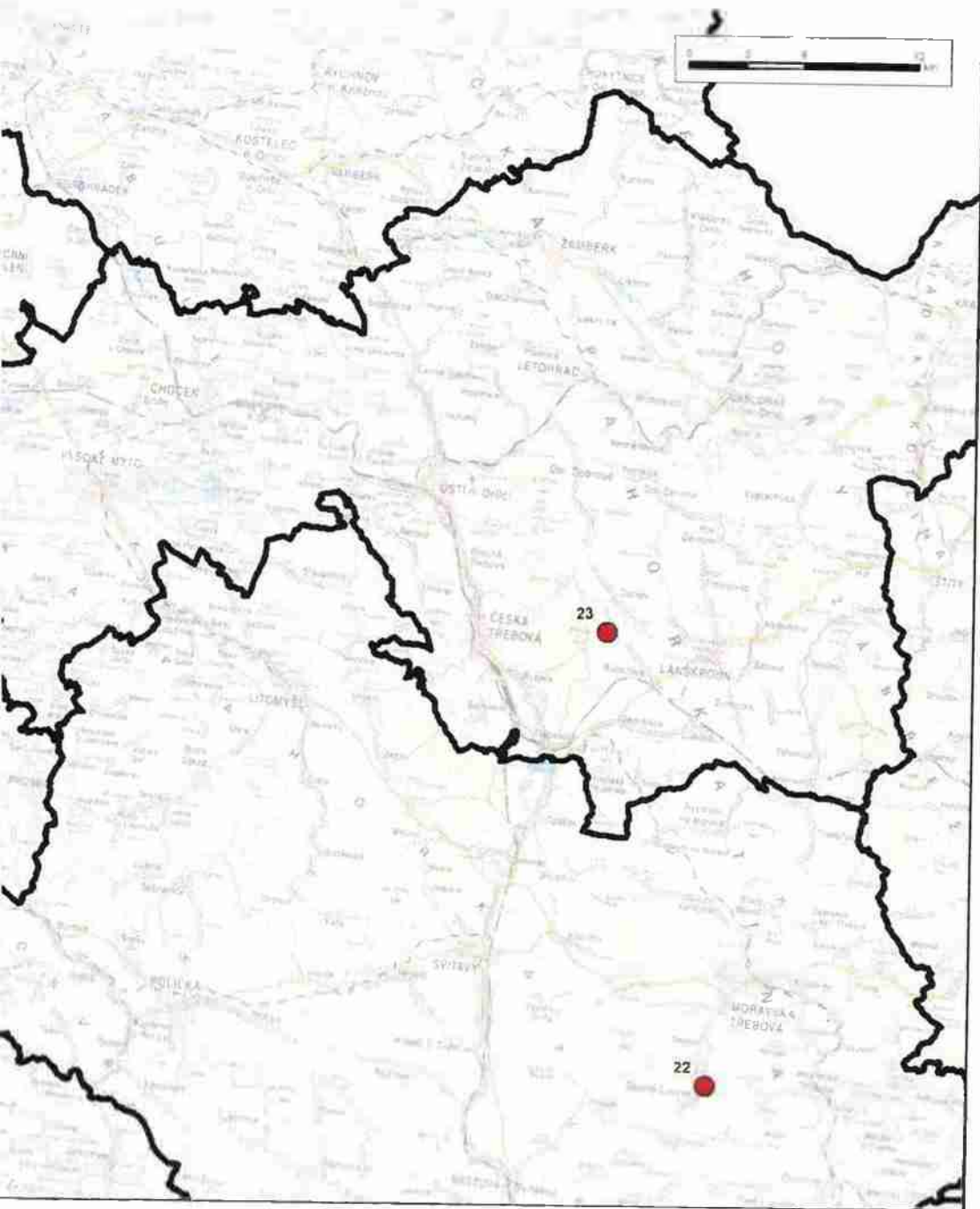
Dotčené pozemky nejsou vedeny jako pozemky určené k plnění funkce lesa, porosty dřevin zde vznikly spontánně, neprobíhala zde výchova ve smyslu lesnického hospodaření. Jedná se tedy o dosti heterogenní společenstva převážně pionýrských dřevin (olše, bříza, vrby apod.) věkově rozrůzněná a s velice proměnlivým zápojem dřevin (zakmeněním). Je třeba počítat s vyšší náročností inventarizace dřevin v porovnání s homogenními lesními porosty.

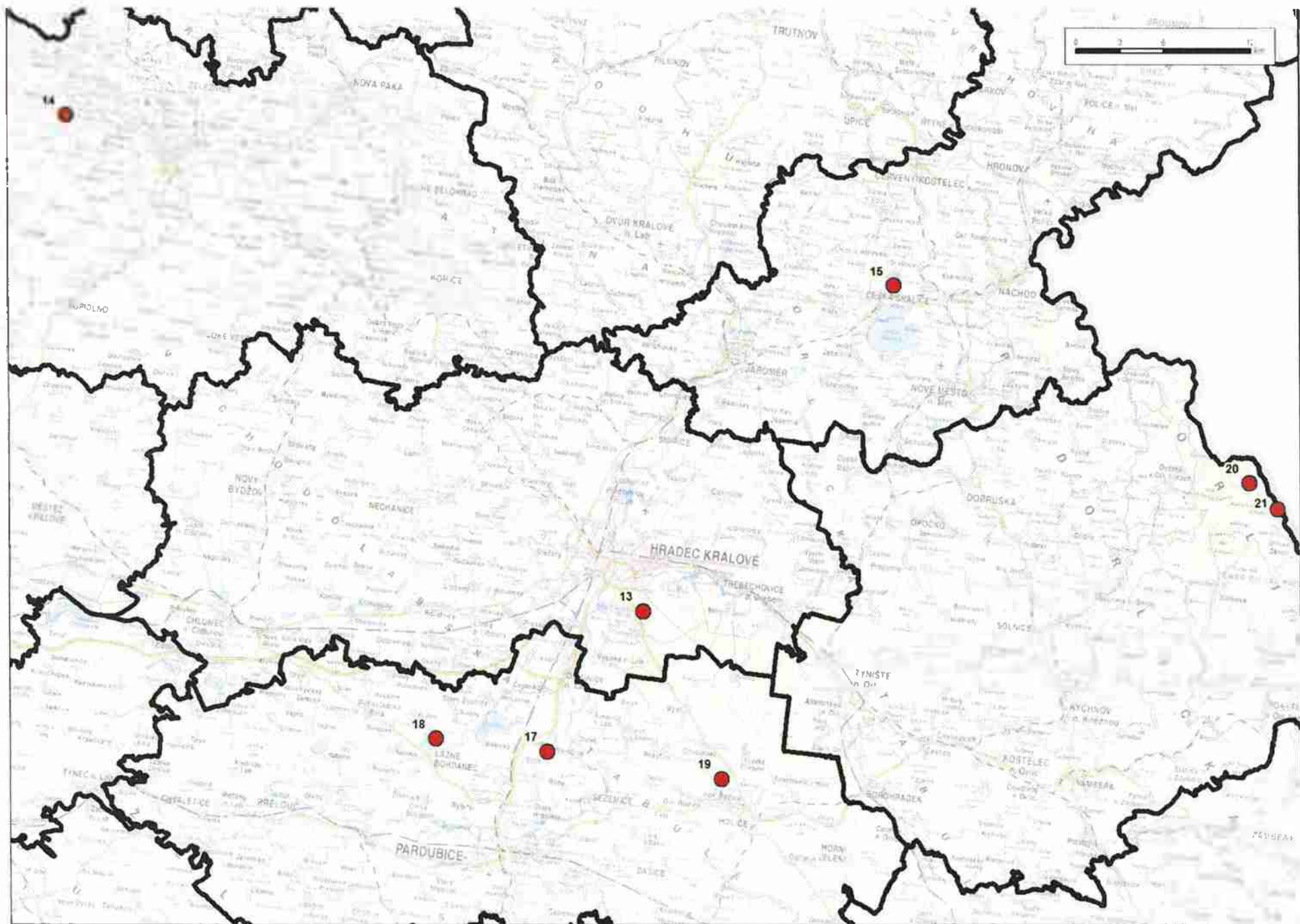
Příloha 2. – Přehled lokalit. Část 1 – charakteristiky lokalit

č.	Lokalita	souřadnice středu	okres	dílčích ploch	rozoha (ha)
1	PP Buchtovka	N49° 46' 26,684"; E15° 48' 51,359"	CR	4	2,35
2	PP Farář	N49° 53' 28,177"; E15° 51' 58,670"	CR	5	0,87
3	PR Hluboký rybník	N49° 51' 48,173"; E15° 50' 15,714"	CR	4	2,38
4	PR Hubský	N49° 48' 31,948"; E15° 49' 25,857"	CR	3	1,09
5	Slavické louky	N49° 52' 42,324"; E15° 47' 8,231"	CR	2	0,59
6	PR Strádovka	N49° 48' 40,851"; E15° 48' 25,233"	CR	15	11,55
7	PP V koutech	N49° 50' 9,068"; E15° 47' 45,677"	CR	1	0,41
10	Pod Slavíkovem	N49° 44' 37,678"; E15° 47' 37,781"	HB	2	0,48
11	Vyhnálov	N49° 43' 9,863"; E15° 48' 34,444"	HB	1	0,05
12	PR Zlatá louka	N49° 42' 53,341"; E15° 46' 25,213"	HB	5	1,67
13	PP Na Plachtě	N50° 11' 21,429"; E15° 51' 40,284"	HK	6	23,70
14	PP Dubolka	N50° 27' 1,825"; E15° 15' 5,500"	JC	2	1,10
15	PR Dubno	N50° 24' 26,072"; E16° 4' 5,055"	NA	7	6,39
17	PP Baroch	N50° 5' 45,874"; E15° 47' 6,919"	PA	3	0,91
18	Bohdanečský rybník	N50° 5' 45,261"; E15° 40' 36,455"	PA	17	42,35
19	PR Žernov	N50° 5' 31,134"; E15° 57' 16,376"	PA	8	3,55
20	PR Trčkovská louka	N50° 18' 38,193"; E16° 25' 48,606"	RK	2	2,16
21	Zelenka	N50° 17' 47,936"; E16° 27' 37,202"	RK	8	0,62
22	PR Dlouholoučské stráně	N49° 42' 29,419"; E16° 38' 54,131"	SY	41	15,52
23	PR U Kaštánku	N49° 54' 54,878"; E16° 32' 14,191"	UO	5	7,09
Celkem				141	124,82

Príloha 2. – Přejhled lokalit. Část 2 – mapové podklady –







1. PP Buchtovka

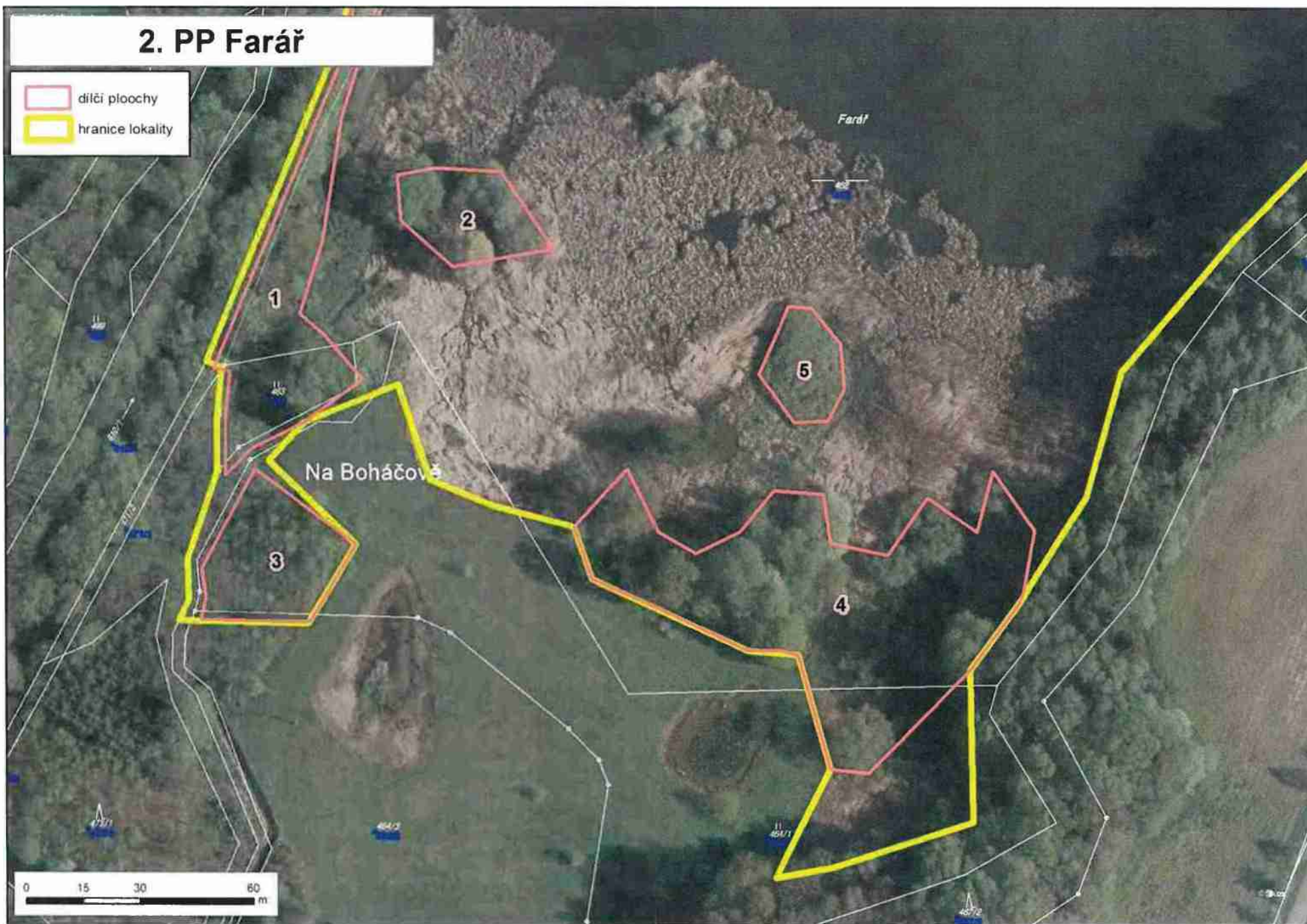
-  dílčí plochy
-  hranice lokality





2. PP Farář

- díleč plochy
- hranice lokality



3. PR Hluboký rybník

-  díleční plochy
-  hranice lokality

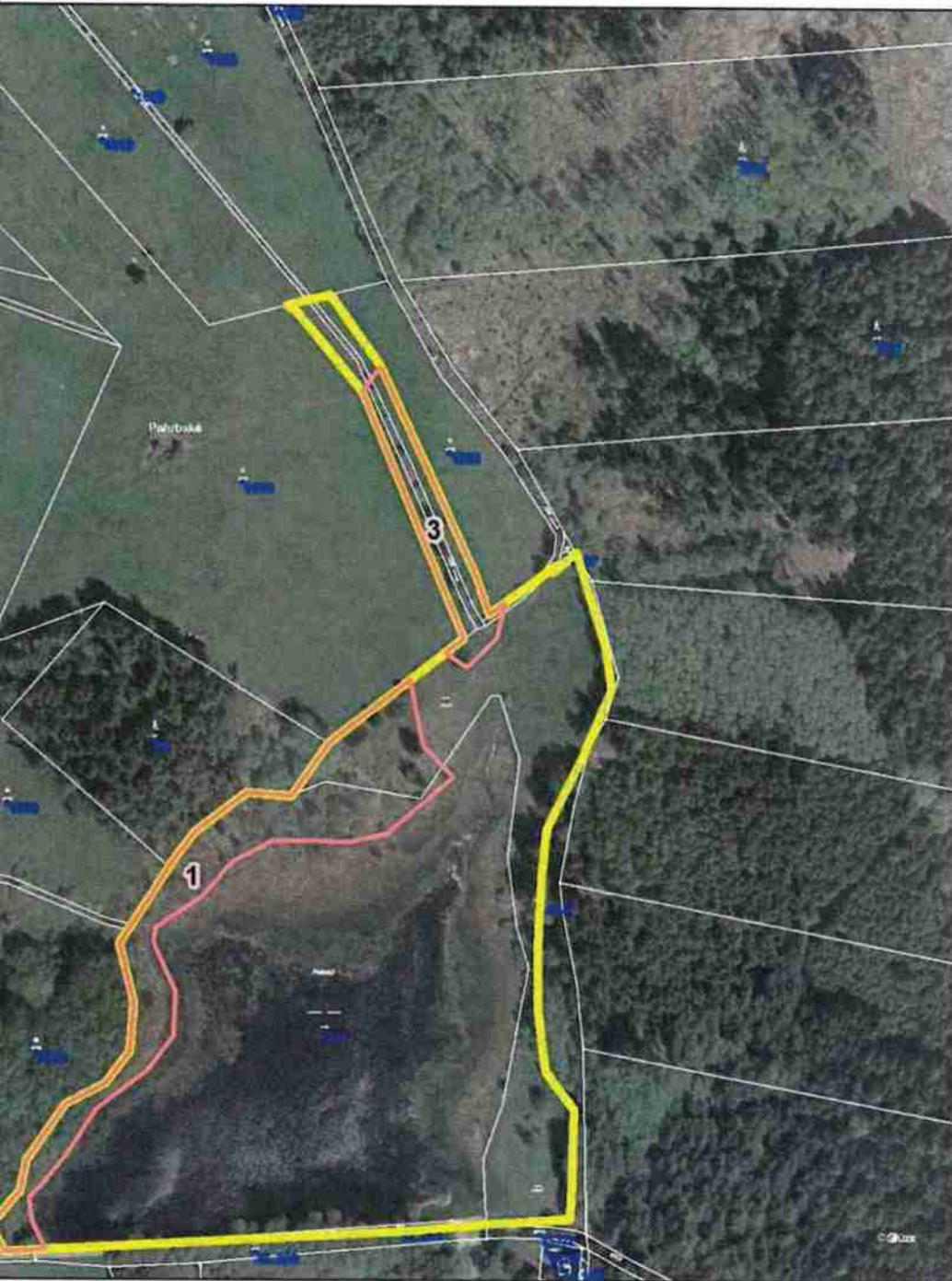




4. PR Hubský rybník

-  dílčí plochy
-  hranice lokality





5. Slavické louky





6. PR Strádovka

-  dílčí plochy
-  hranice lokality





6. PR Strádovka

-  dílčí plochy
-  hranice lokality





6. PR Strádovka



dílčí plochy



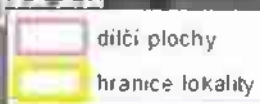
hranice lokality







7. PP V koutech



10. Pod Slavíkovem

- dičí plochy
- hranice lokality



11. Vyhnálov

-  dílčí plochy
-  hranice lokality





442

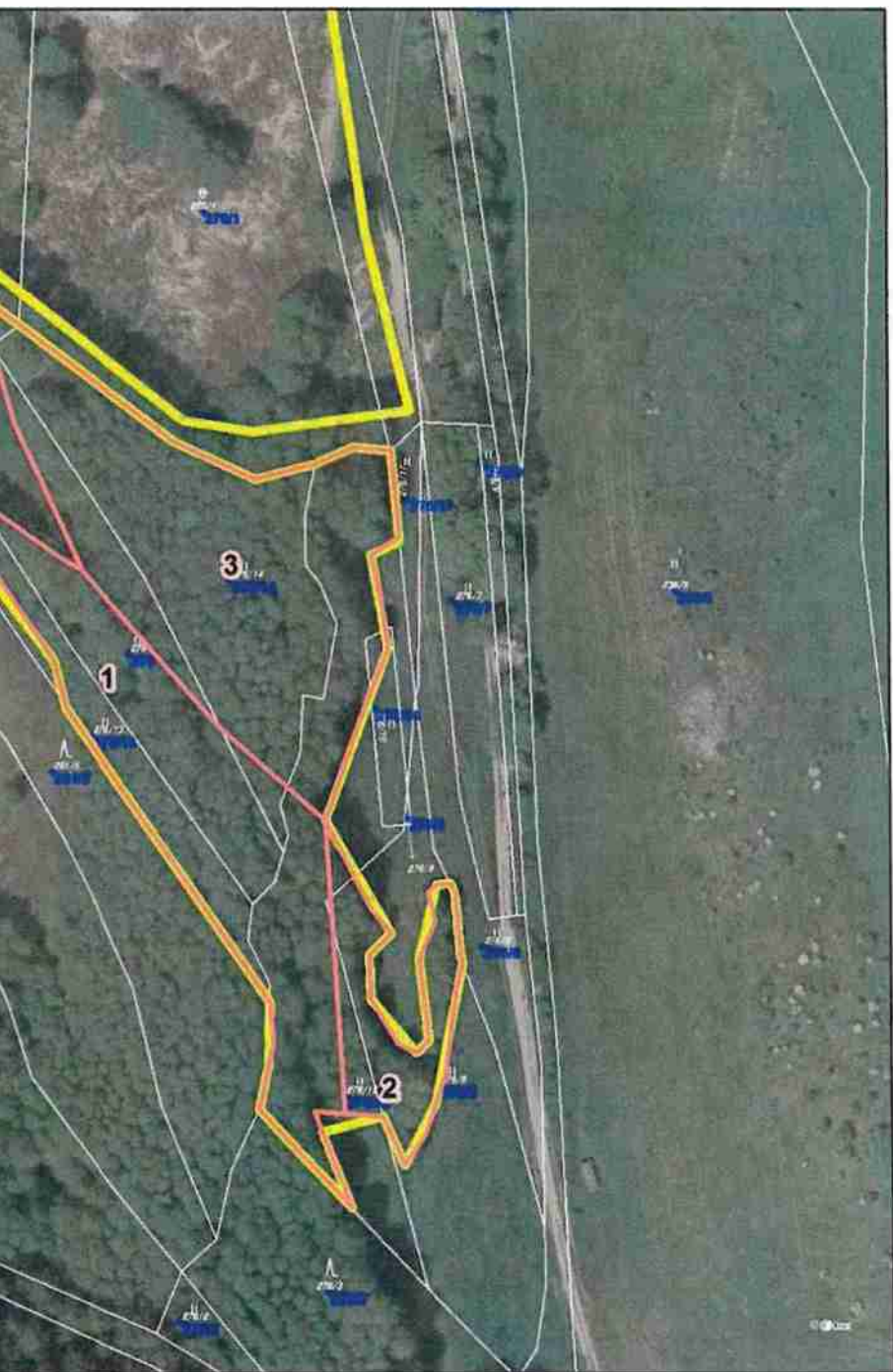
434

485/5

12. PR Zlatá louka

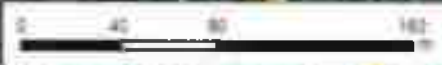
-  dílčí plochy
-  hranice lokality

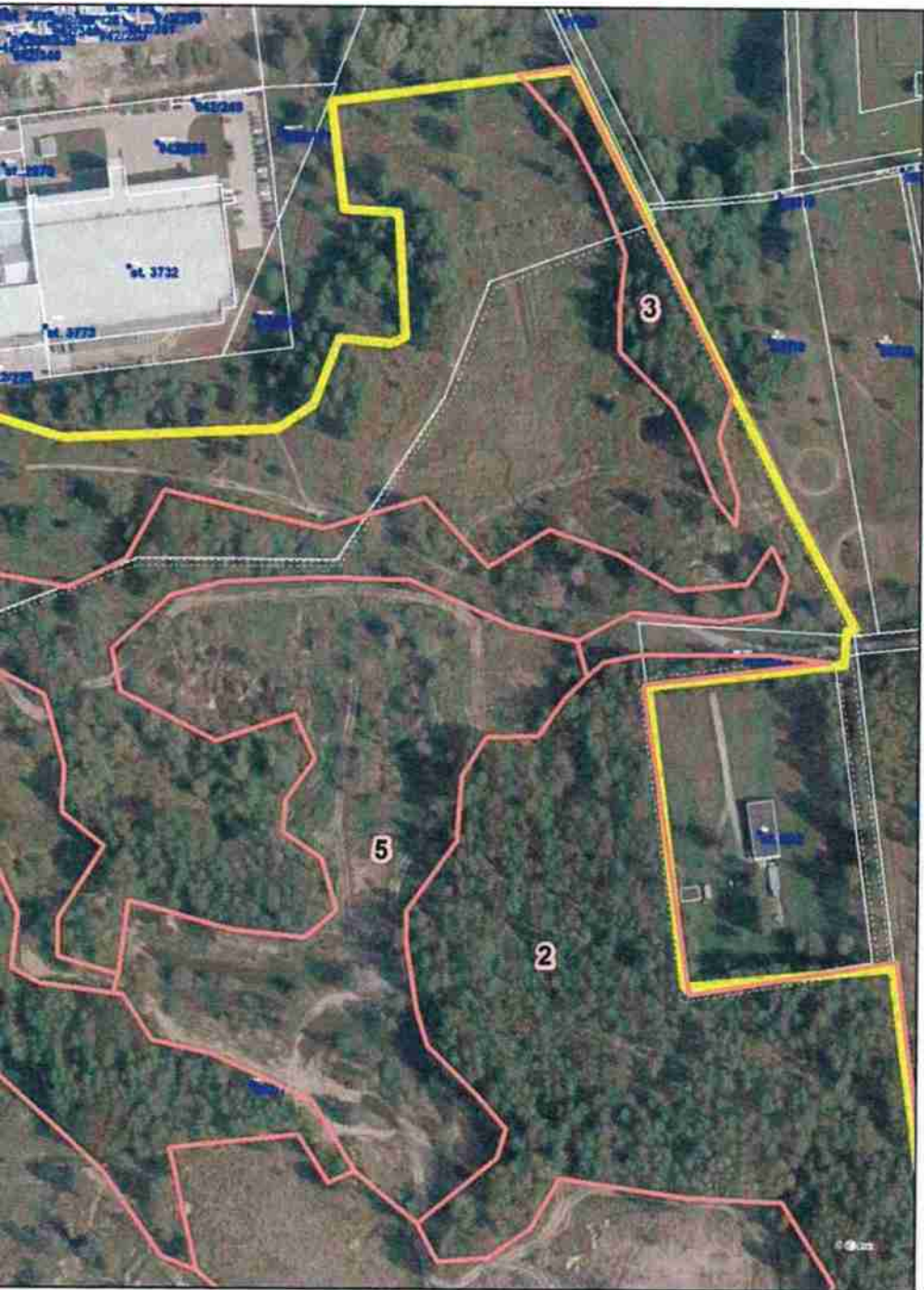





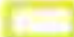
13. Plachta

dičí plochy
hranice lokality





13. Plachta

-  dílčí plochy
-  hranice lokality





14. PP Dubolka

-  dílčí plochy
-  hranice lokality





2

Dubolka

173



180018

180020

180021

180022

180017

180030

180031

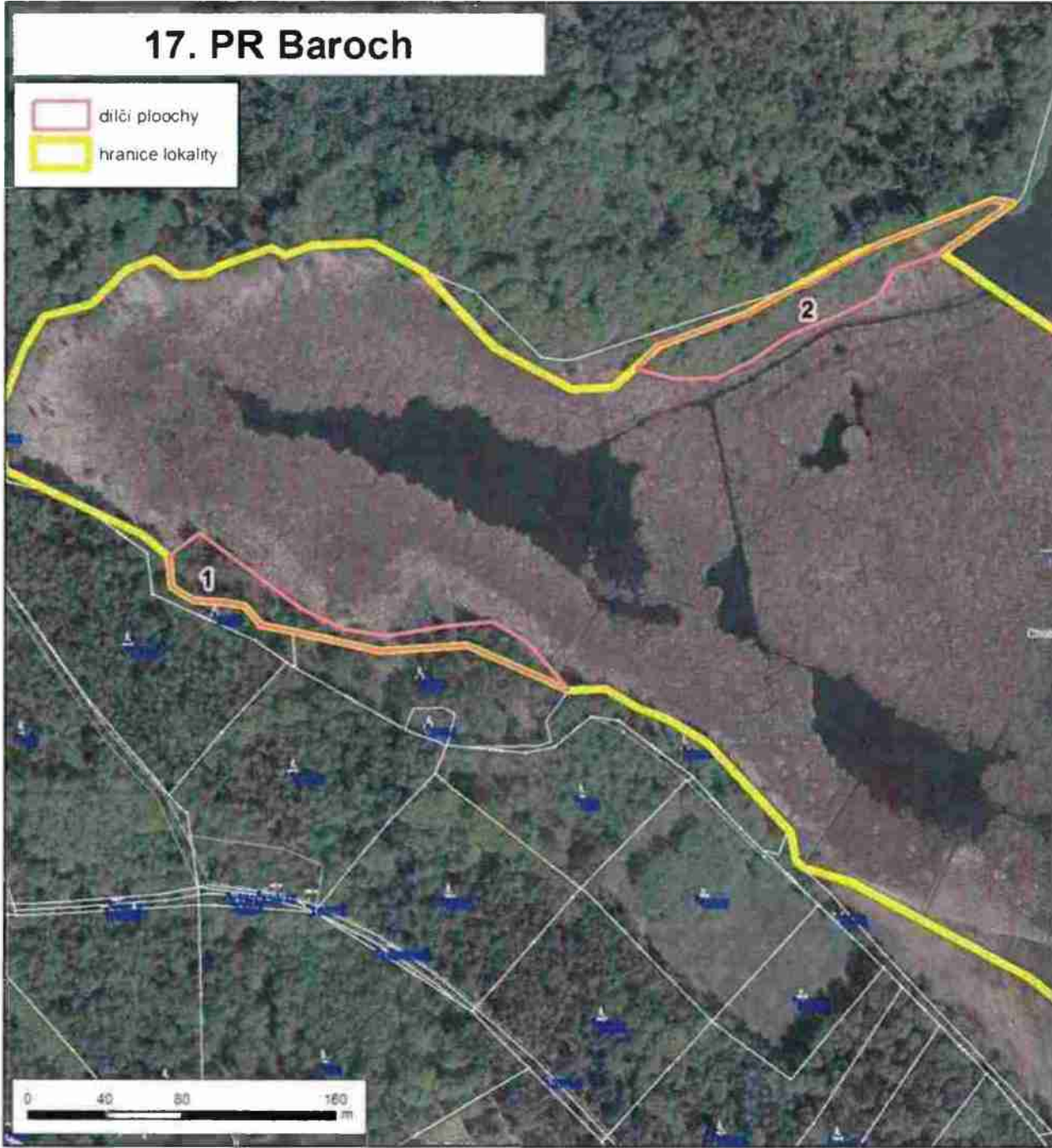
15. PR Dubno

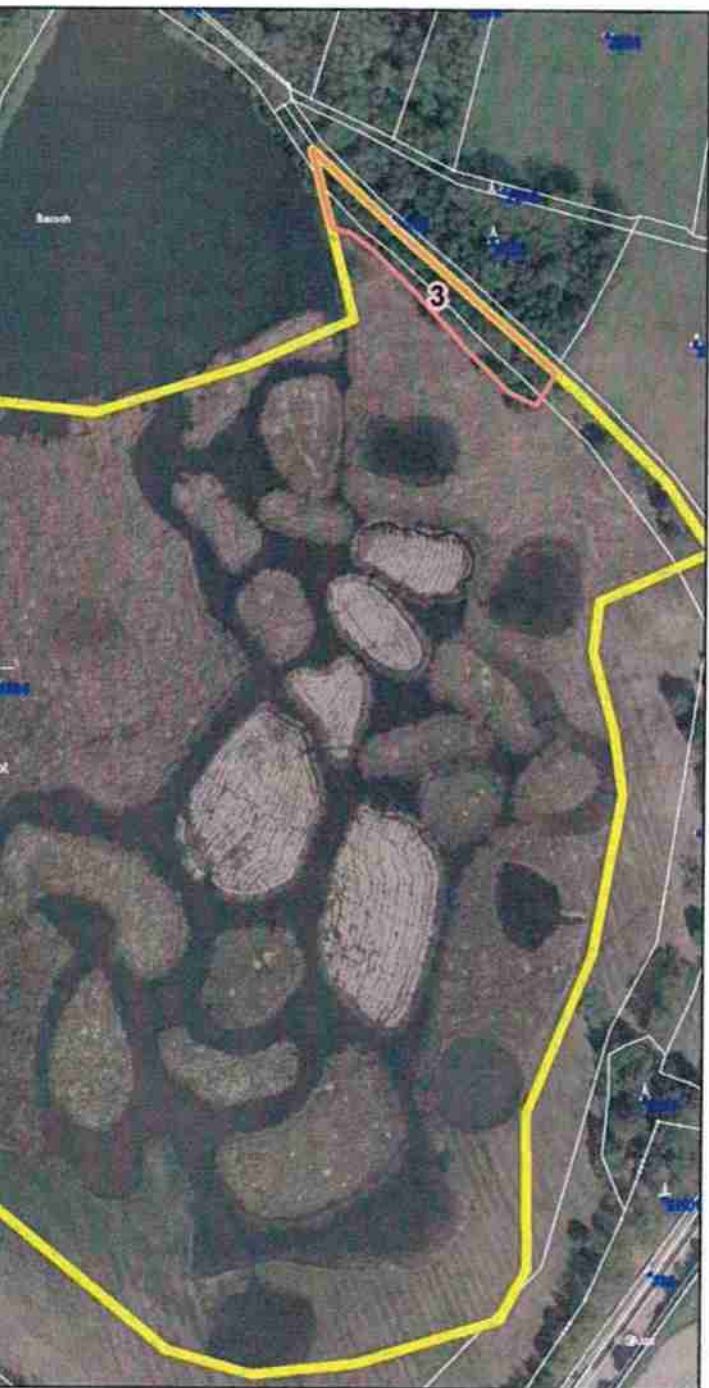
-  dílčí plochy
-  hranice lokality



17. PR Baroch

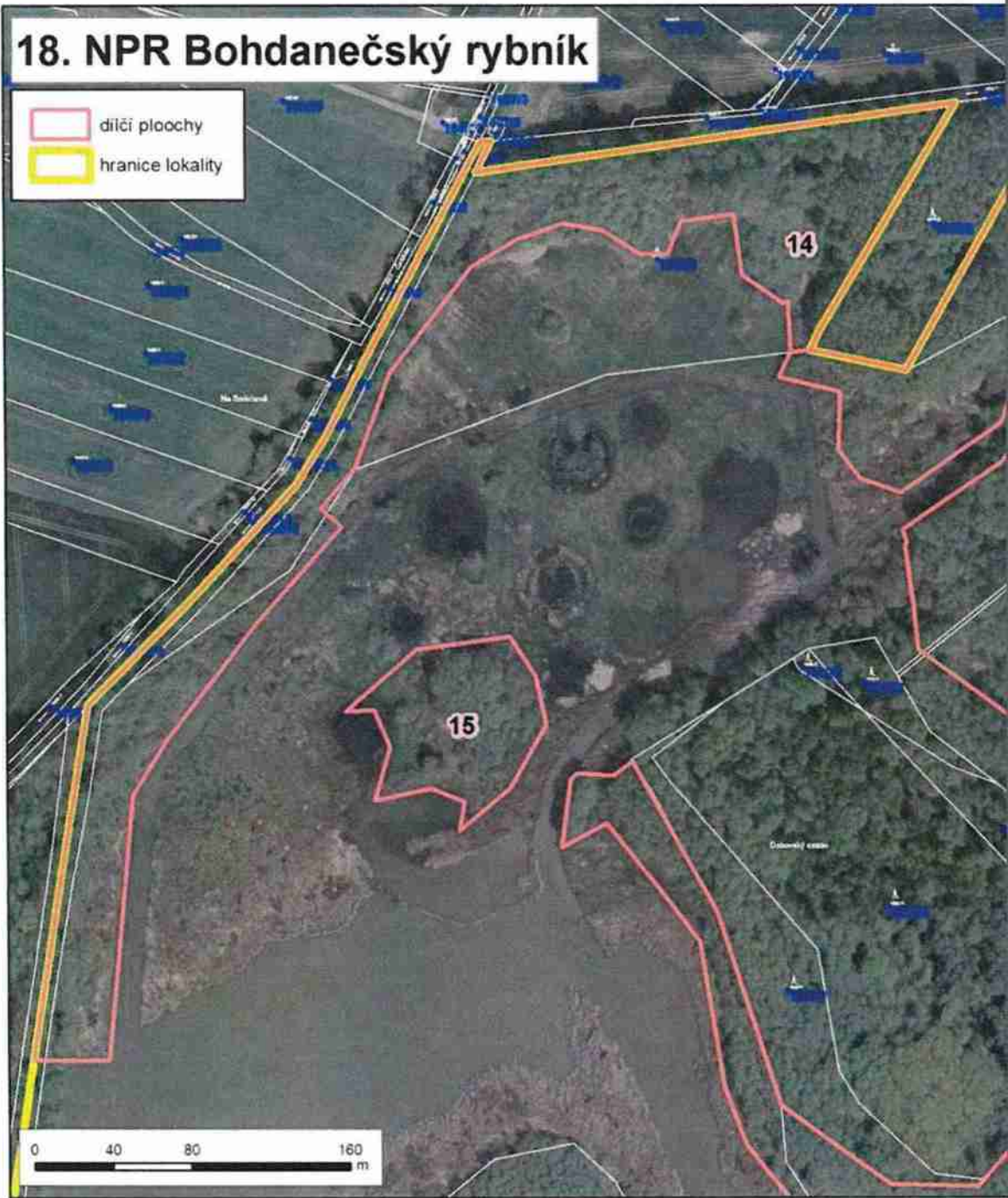
-  dílčí plochy
-  hranice lokality





18. NPR Bohdanečský rybník

-  dílčí plochy
-  hranice lokality





18. NPR Bohdanečský rybník

-  dílčí plochy
-  hranice lokality





18. NPR Bohdanečský rybník

-  dílčí plochy
-  hranice lokality





18. NPR Bohdanečský rybník

-  dílčí plochy
-  hranice lokality





18. NPR Bohdanečský rybník

-  dílčí plochy
-  hranice lokality





18. NPR Bohdanečský rybník

-  dílčí plochy
-  hranice lokality





18. NPR Bohdanečský rybník

-  dílčí plochy
-  hranice lokality

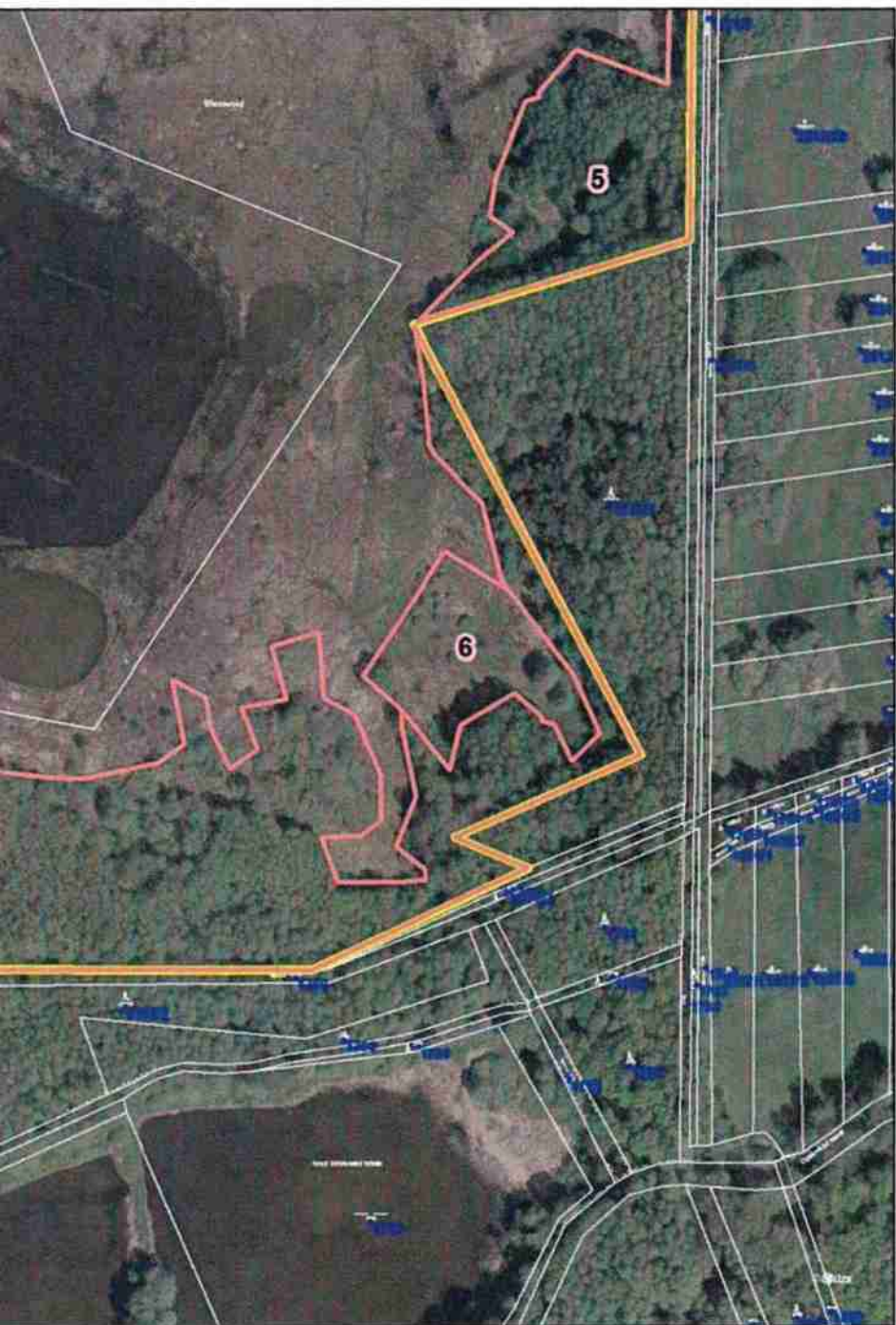




18. NPR Bohdanečský rybník

-  dílčí plochy
-  hranice lokality

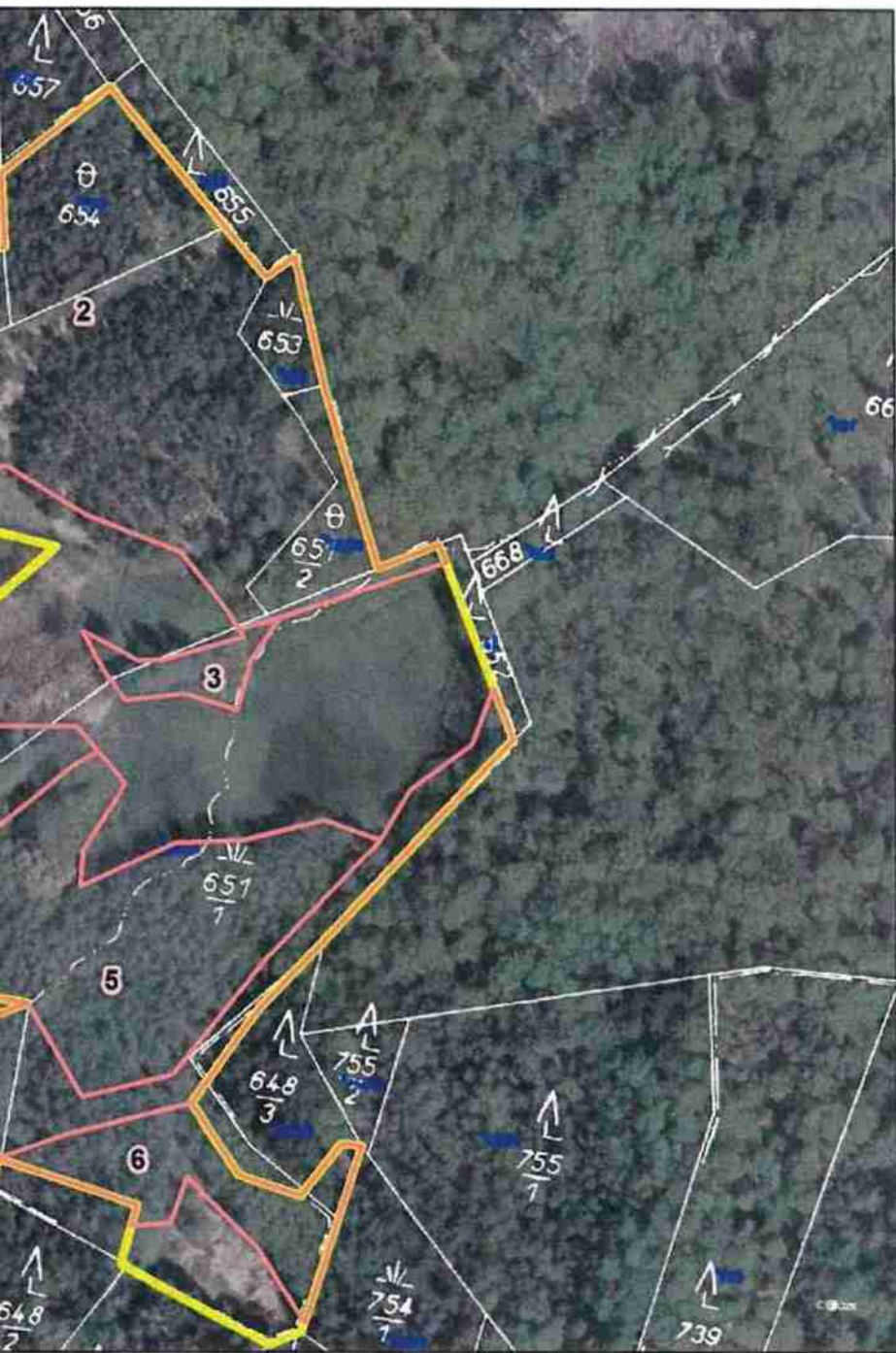




19. PR Žernov

- dičí plochy
- hranice lokality





19. PR Žernov

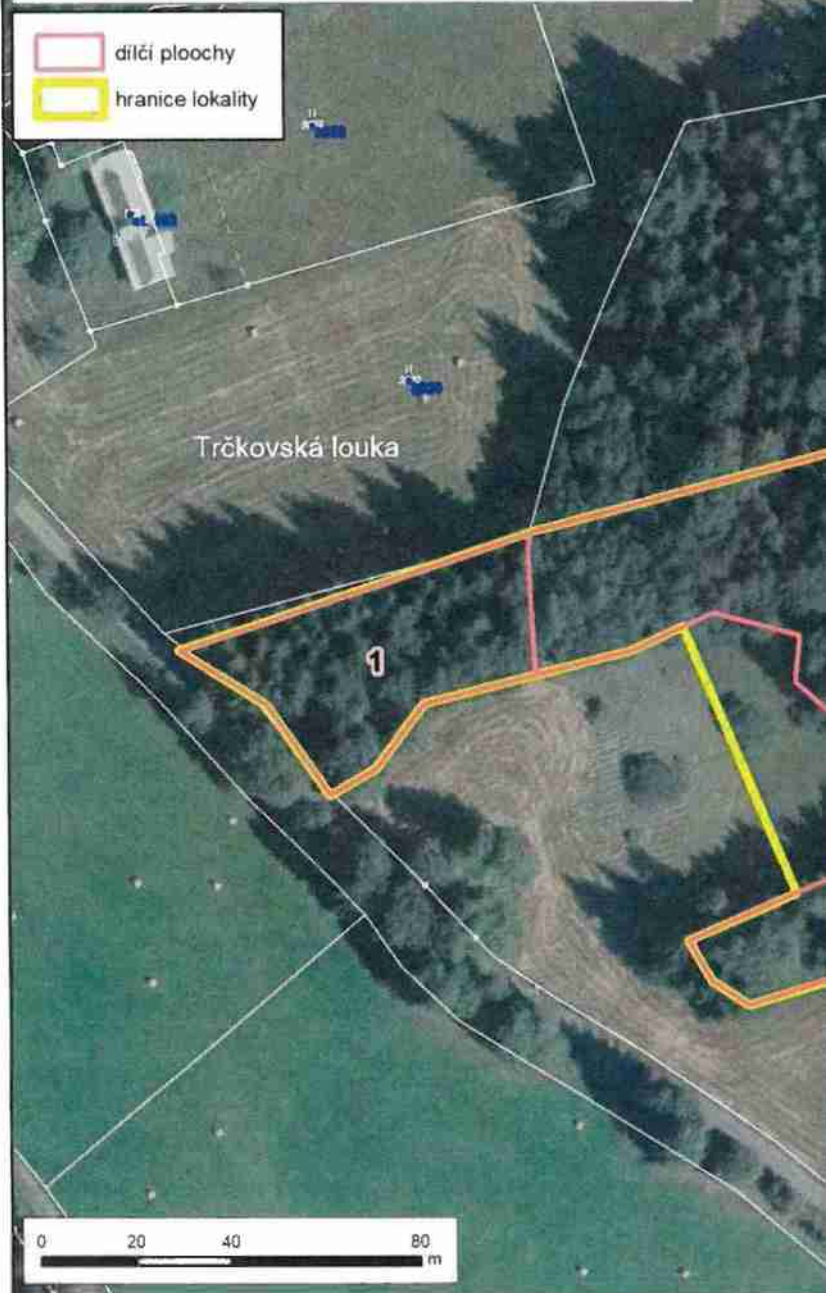
-  dílčí plochy
-  hranice lokality





20. PR Trčkovská louka

-  dílčí plochy
-  hranice lokality





21. Zelenka

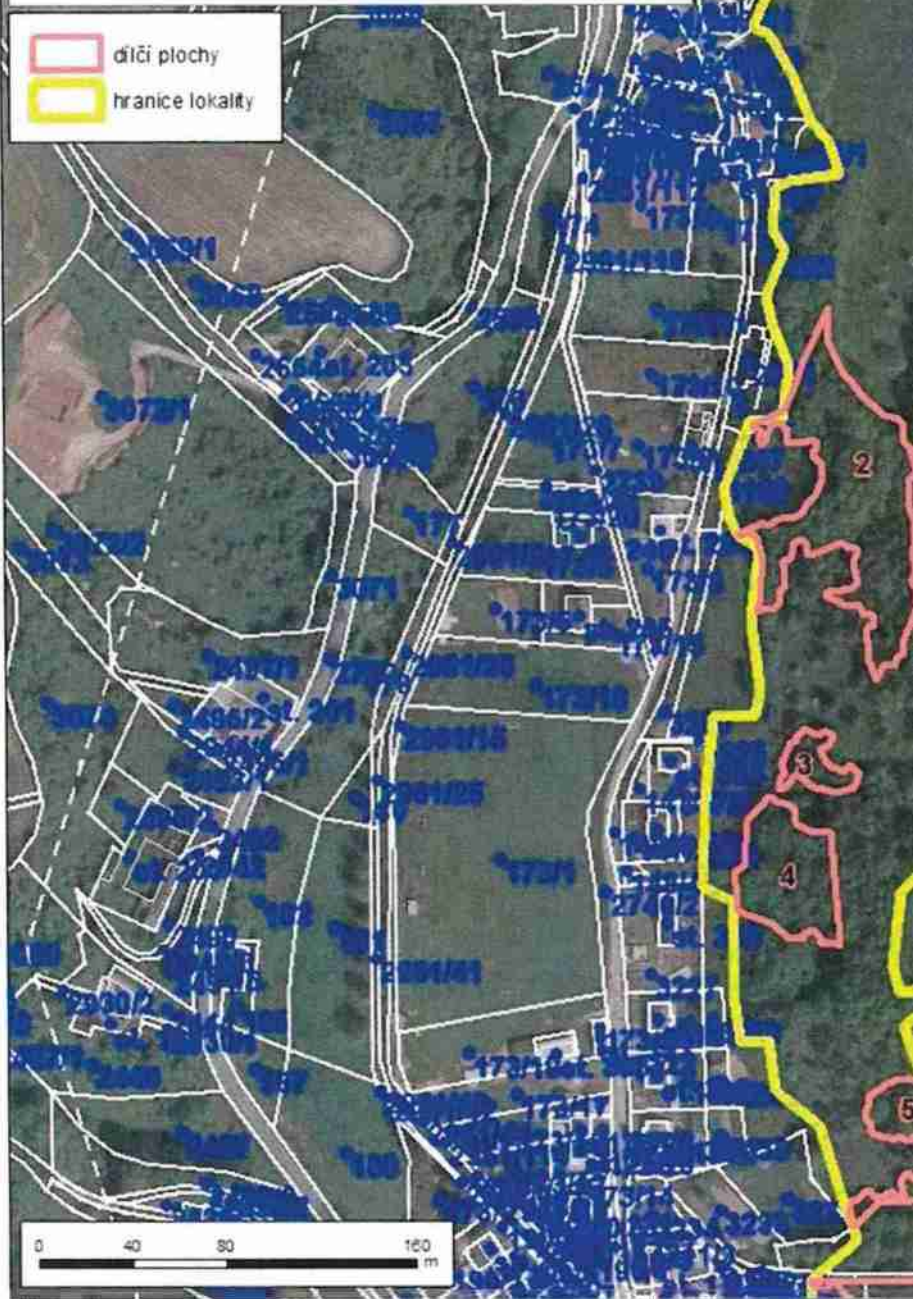
- dílní plochy
- hranice lokality

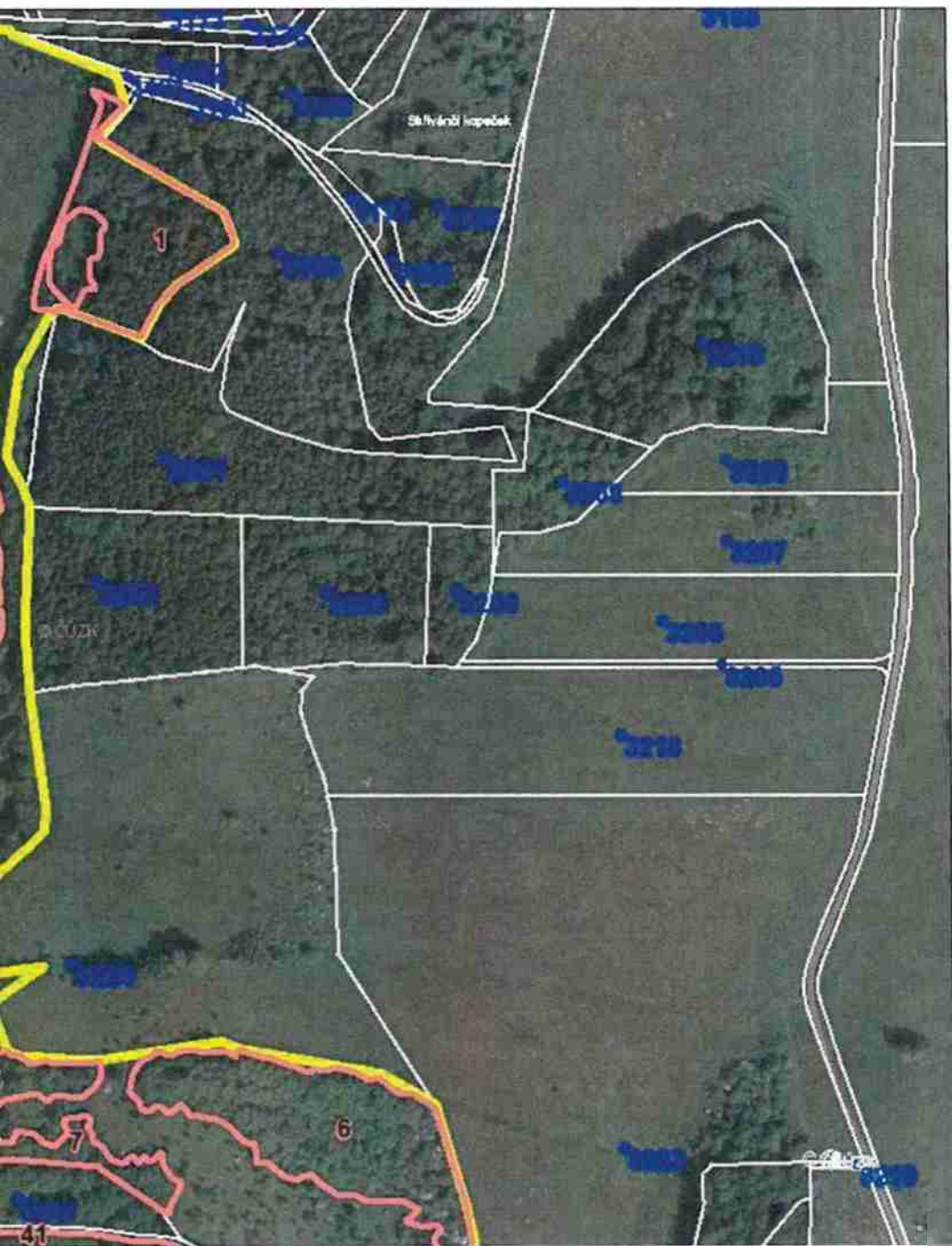


0 25 50 100
m

22. PR Dlouholoučské stráně

-  díčí plochy
-  hranice lokality





Sárvári közpály

1

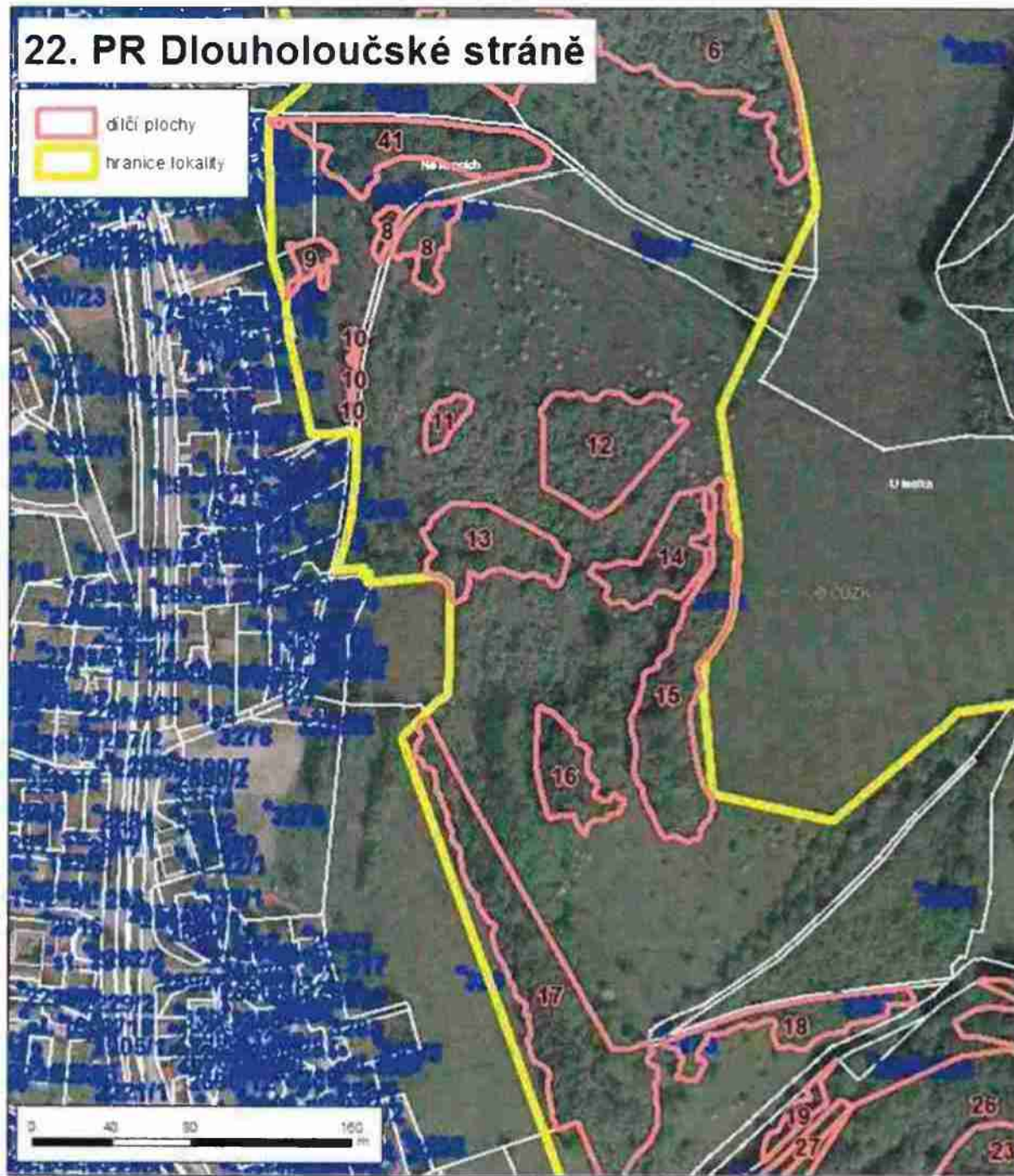
6

7

41

22. PR Dlouholoučské stráně

-  dílčí plochy
-  hranice lokality

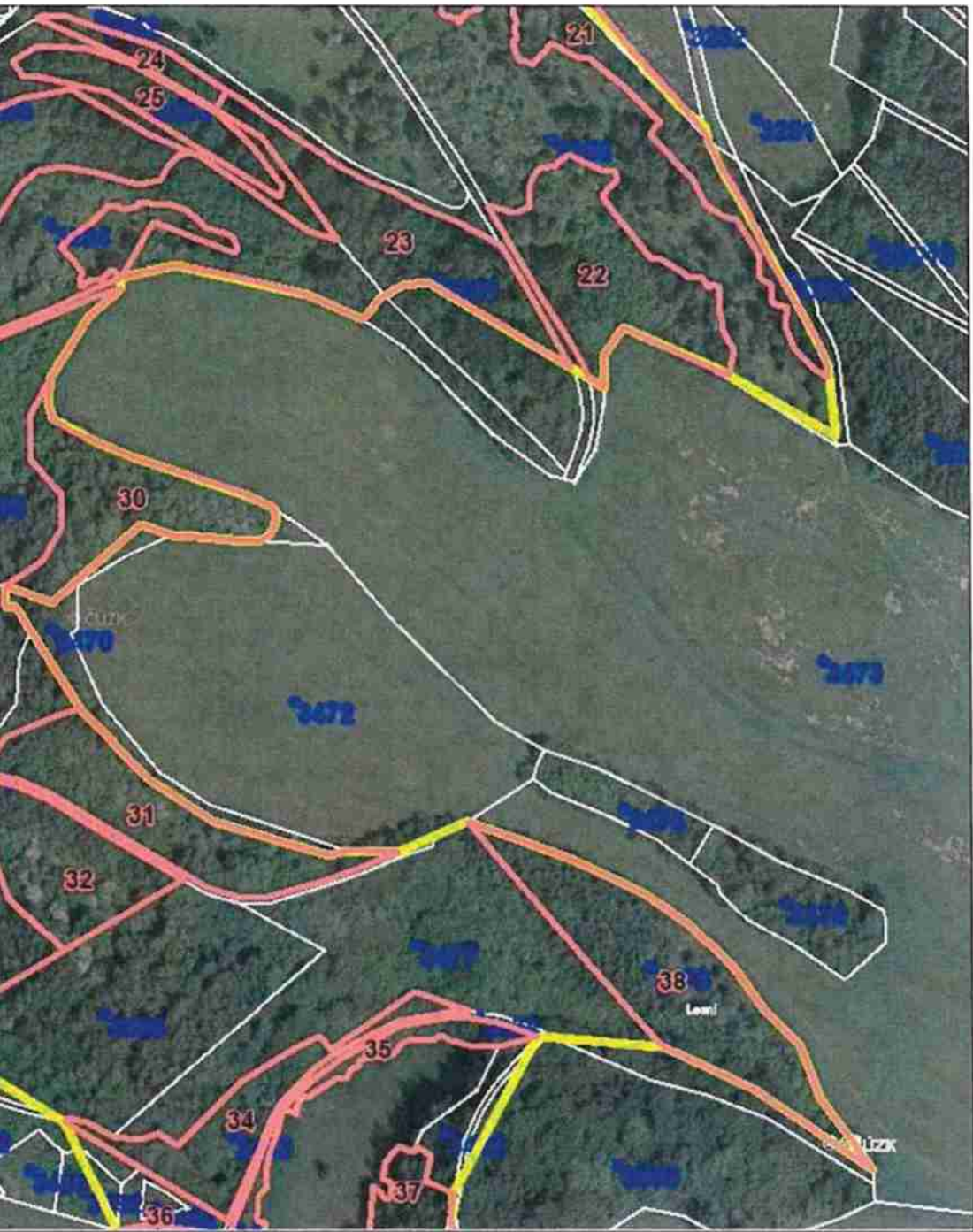




22. PR Dlouholoučské stráně

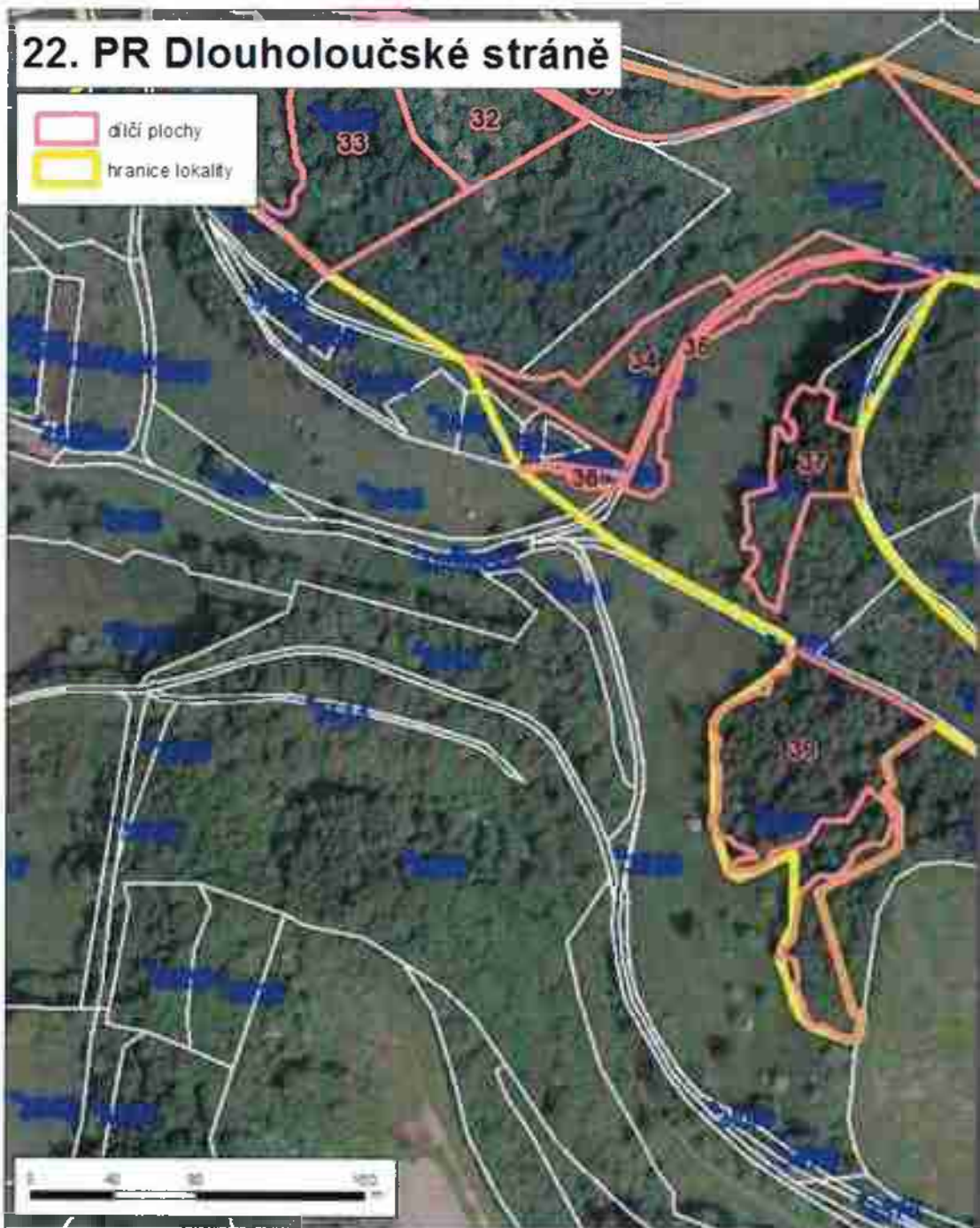
-  dílčí plochy
-  hranice lokality



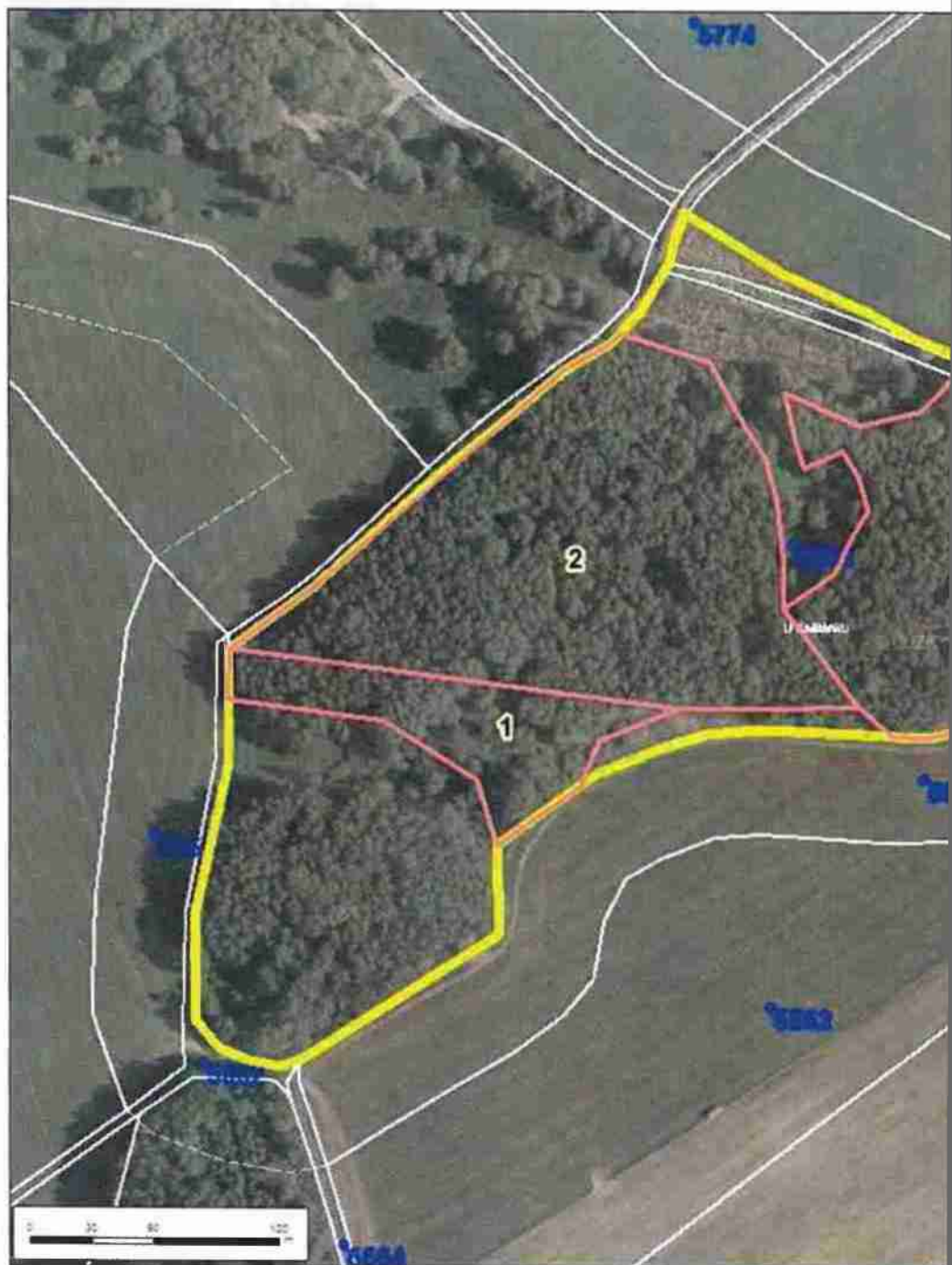


22. PR Dlouholoučské stráně

-  dílčí plochy
-  hranice lokality







23. PR U kaštánku

Na proměnlivých



Příloha č. 3 seznam lokalit, dílčích ploch a dotčených parcel

1 - PP Buchtovka

k. ú. Trhová Kamenice

DP	parcela	zdroj
1	1372/1	KN
1	1372/2	KN
1	1372/4	KN
1	1372/5	KN
2	1372/1	KN
2	1372/5	KN
2	1372/9	KN
3	1339/1	KN
3	1339/4	KN
3	1372/7	KN
3	1372/6	KN
3	1375/2	KN
3	1375/3	KN

2 - PP Farář

k. ú. Bítovany

DP	parcela	zdroj
1	462	KN
1	463	KN
2	462	KN
3	464/1	KN
4	464/1	KN
4	462	KN
5	462	KN

3 - PR Hluboký rybník

k. ú. Podlíšťany

DP	parcela	zdroj
1	834/1	KN
1	832	KN
2	832	KN
3	832	KN
4	832	KN

4 - PR Hubský

k. ú. Rohozná u Trhové Kamenice

DP	parcela	zdroj
1	118	KN
1	119/1	KN
2	1019	KN
3	119/1	KN
3	1006	KN
3	1009	KN
3	1019	KN

5 - Slavické louky

k. ú. Licibořice

DP	parcela	zdroj
1	710/1	KN
2	710/1	KN

6 - PR Strádovka

k. ú. Rohozná u Trhové Kamenice

DP	parcela	zdroj
1	475/3	KN
2	470	KN
3	470	KN
4	470	KN
5	1181	KN
6	1181	KN
6	1182	KN
6	1193	KN
7	1181	KN
7	1182	KN
8	1193	KN
9	1182	KN
9	1183	KN
9	1184	KN
9	1185	KN
9	1199	KN
10	1199	KN
11	1193	KN
12	1199	KN
12	1214	KN
12	1215	KN
13	1179	KN
13	1181	KN
14	1179	KN
14	1178	KN
15	1167	KN

7 - PP V koutech

k. ú. Nasavrky

DP	parcela	zdroj
1	2106	KN
1	2105	KN
1	2096	KN
1	2097	KN
1	2098	KN
1	2107	KN

10 - Pod Slavíkovem

k. ú. Slavíkov u Kocourova

DP	parcela	zdroj
1	1181	KN
2	1191	KN
2	1187	KN
2	1192	KN
2	1194	KN

11 - Vyhnálov

k. ú. Horní Studenec

DP	parcela	zdroj
1	442	KN

Příloha č. 3 seznam lokalit, dílčích ploch a dotčených parcel

12 - PR Zlatá louka

k. ú. Podmoklany

DP	parcela	zdroj
1	346/3	KN
1	346/6	KN
4	346/4	KN
5	346/4	KN

k. ú. Nový Studenec

DP	parcela	zdroj
1	276/10	KN
1	276/11	KN
1	276/12	KN
1	276/13	KN
1	279	KN
1	276/14	KN
1	276/15	KN
2	276/6	KN
2	276/15	KN
3	276/15	KN
3	276/14	KN
3	279	KN
3	276/16	KN

14 - PP Dubolka

k. ú. Ohařice

DP	parcela	zdroj
1	373	KN
2	373	KN

15 - PR Dubno

k. ú. Kleny

DP	parcela	zdroj
5	200/7	KN
6	200/7	KN
7	200/7	KN
2	200/25	KN
1	200/1	KN
3	200/1	KN
3	397	KN
4	203/5	KN
4	203/6	KN
4	217	KN

17 - PR Baroch

k. ú. Hrobice

DP	parcela	zdroj
1	2384	KN
2	2384	KN
3	2384	KN
3	2385	KN

18 - NPR Bohdanečský rybník

k. ú. Lázně Bohdaneč

DP	parcela	zdroj
1	1643	KN
1	1647	KN
1	1648	KN
1	1642/3	KN
1	1616	KN
1	1643	KN
1	1651	KN
1	1657/1	KN
1	1656	KN
1	1658	KN
2	1657/1	KN
2	1656	KN
2	1658	KN
2	1642/1	KN
2	1643	KN
3	1776/4	KN
3	1776/5	KN
3	1776/1	KN
4	1776/1	KN
4	1776/4	KN
4	1776/6	KN
4	1776/7	KN
5	1776/1	KN
5	921	KN
6	1776/1	KN
7	921	KN
7	934/1	KN
8	921	KN
8	934/3	KN
9	934/5	KN
9	921	KN
10	921	KN
10	933	KN
11	921	KN
11	1475	KN
11	922/1	KN
12	921	KN
12	922/2	KN
13	921	KN
13	1600	KN
13	1599	KN
14	1599	KN
14	921	KN
14	1602/1	KN
15	921	KN
16	921	KN
17	1649/1	KN

Příloha č. 3 seznam lokalit, dílčích ploch a dotčených parcel

19 - PR Žernov

k. ú. Horní Ředice

DP	parcela	zdroj
1	645	PZE
2	659	PZE
2	654	PZE
2	653	KN
2	651	PZE
3	651	PZE
3	645	PZE
4	645	PZE
5	651	PZE
5	645	PZE
5	648	PZE
6	648	PZE
7	642	KN
8	640	KN
8	642	KN

20 - PR Trčkovská louka

k. ú. Trčkov

DP	parcela	zdroj
1	3154	KN
2	3154	KN

21 - Zelenka

k. ú. Jadrná

DP	parcela	zdroj
1	3173	KN
2	3173	KN
3	3173	KN
4	3173	KN
5	3173	KN
6	3173	KN
7	3173	KN
8	3173	KN

23 - PR U Kaštánku

k. ú. Ostrov u Lanškrouna

DP	parcela	zdroj
1	5555	KN
2	5555	KN
3	5555	KN
3	5613	KN
3	5614	KN
4	5555	KN
4	5613	KN
4	5614	KN
5	5555	KN

22 - PR Dlouholoučské stráně

k. ú. Dlouhá Loučka

DP	parcela	zdroj
1	3224	KN
2	3224	KN
3	3224	KN
4	3224	KN
5	3224	KN
6	3224	KN
7	3224	KN
8	3243	KN
8	3244	KN
9	3239	KN
9	3243	KN
10	3243	KN
11	3248	KN
12	3248	KN
13	3248	KN
14	3248	KN
15	3248	KN
16	3248	KN
17	3291	KN
18	3291	KN
19	3272	KN
20	3260	KN
21	3248	KN
21	3255	KN
22	3255	KN
23	3261	KN
23	3264	KN
24	3261	KN
25	3263	KN
26	3264	KN
27	3271	KN
28	3264	KN
28	3271	KN
28	3272	KN
28	3467	KN
29	3468	KN
29	3469	KN
30	3468	KN
31	3468	KN
32	3485	KN
33	3485	KN
34	3483	KN
35	3501	KN
36	3498	KN
36	3499	KN
37	3501	KN
38	3476	KN
39	3509	KN
40	3504	KN
41	3239	KN
41	3243	KN

Příloha č. 4 – Formát dat

Formát odevzdaného díla

Dílo bude odevzdáno ve formátu tabulek (databáze) a mapových zákresů:

1. Tabulky

Pouze v digitální podobě a to ve formátu tabulky se zjištěnými údaji ve formátu MS Excel, nebo OpenOffice Calc. Struktura tabulky je dána a má následující podobu:

Lokalita č.	DP č.	k. ú.	parcela	dřevina(y)	parametr	hodnota	zákres č.	mapa č.

Pokyny k vyplňování databáze:

Návod na vyplňování společné databáze údajů inventarizace dřevin

tento soubor slouží k zadávání údajů zjištěných v terénu při inventarizaci dřevin na vybraných plochách východních Čech, veškeré dotazy vyřizuje Jan Horník (jan.hornik@nature.cz, 724708968)

soubor má tři listy - návod - to je tento list, zde jsou základní instrukce pro správné zadávání údajů; **DTB** - do tohoto listu se zadávají veškeré údaje zjištěné v terénu, **seznamy** - zamčený list, zde jsou číselníky využívané v listu DTB

Každý údaj je jednoznačně prostorově přiřazen kombinací čísla lokality, čísla dílčí plochy, katastrálním územím a číslem parcely. Tyto údaje jsou dané a vyplňují se v prvních čtyřech sloupcích databáze: (Lokalita č., DP č., k. ú., parcela č.). Každý údaj má právě jeden řádek na listu DTB - tj. pakliže na konkrétní lokalitě, konkrétní DP, konkrétním k. ú. a konkrétní parcele rostou např. břízy, může pro břízu vzniknout několik řádků - předně pro každou břízu s obvodem kmene nad 80 cm bude jeden řádek, pakliže se zde bříza nachází v souvislých porostech pak každý souvislý porost bude zadán do "svého" řádku, pak zde bude několik řádků s počtem bříz podle tloušťkových kategorií, pak zde bude jedn řádek s celkovým množstvím hroubí a jeden řádek s množstvím klestu. Všechny tyto údaje se vyplňují do jednotné tabulky na DTB, vše je rozlišeno zvolením odpovídajícího parametru, viz níže.

Do dalších sloupců se vyplňují hodnoty zjištěné v terénu a to takto:

dřevina(y): sem se zapisuje název dřeviny, ke které se údaje vztahují, v případě, že se jedná o směs dřevin (u hodnocení souvislých porostů) se sem vypíše všechny dřeviny, které se ve skupině nacházejí, v případě, že se jedná o kvantifikaci množství klestu, vyplní se "klest", je možné používat lesnické zkratky

parametr: zde se navolí měřený parametr. **průměr (cm)** - chci-li zadat průměr kmene (u inventarizace dřevin nad 80 cm obvodu), **plocha (m²)** - chci-li zadat souvislou plochu porostu, **počet 10-20 cm (ks)** - chci-li zadat počet stromů v tloušťkové kategorii 10 - 20 cm apod.

hodnota: uvede se naměřená hodnota daného parametru (tj. počet kusů, plocha, kubatura apod.)

zákres č.: uvede se číslo zákresu v mapové příloze, pakliže se k údajům nevztahuje žádný zákres, pole se nevyplňuje

mapa č.: uvede se číslo mapové přílohy, pakliže se k údajům nevztahuje žádný mapový zákres, pole se nevyplňuje

Soubor s předformátovanou tabulkou zpracovateli poskytne zástupce objednatele (Jan Horník, jan.hornik@nature.cz)

2. Mapové zákresy

Mapové zákresy se pořizují pro zákresy dřevin s obvodem kmene v 1,3 m výšky vyšším než 80 cm a pro zakreslení souvislých porostů dřevin. Mapové výstupy jsou v měřítku katastrální mapy v dostatečném rozlišení (velikost A4, rozlišení min 150 dpi) ve formátu jpg (alternativou je odevzdání vrstev ve formátu ESRI Shapefile s adekvátně vyplněnými atributovými tabulkami).

Příloha č. 5

VZOR PROTOKOLU O PŘEDÁNÍ A PŘEVZETÍ DÍLA „INVENTARIZACE DŘEVIN NA VYBRANÝCH LOKALITÁCH VÝCHODNÍCH ČECH“, ČÍSLO PROJEKTU EIS:

[]

Zhotovitel (předávající)

Název (jméno): [●]

Adresa: [●]

IČO: [●]

Oprávněný zástupce zhotovitele:

Objednatel (přejímající)

Název: Česká republika - Agentura ochrany přírody a krajiny České republiky

Adresa: Kaplanova 1931/1, 148 00 Praha 11,

IČO: 62933591

Oprávněný zástupce objednatele:

Zhotovitel předává objednateli dílo provedené dle smlouvy o dílo č.: [●] uzavřené mezi zhotovitelem a objednatelem dne [●] (dále jen „Smlouva“).

Stručná charakteristika díla:

.....
.....

Podrobný popis díla a podmínky jeho realizace jsou specifikovány ve Smlouvě. Pověřený zástupce objednatele konstatuje na základě prohlídky místa plnění uskutečněné dne, že dílo¹

- a) bylo provedeno v termínu dle Smlouvy, odpovídá předmětu Smlouvy a objednatel dílo přejímá bez výhrad;
- b) bylo provedeno v termínu dle Smlouvy s drobnými vadami a nedodělký, jejichž soupis a požadovaný způsob odstranění je uveden v příloze tohoto předávacího protokolu. Objednatel přejímá dílo s výhradami. Objednatel stanoví následující termín pro odstranění těchto vad a nedodělků:
.....
- c) bylo provedeno částečně. Objednatel přejímá částečné plnění díla, a to v následujícím rozsahu:
.....Od zbytku plnění objednatel tímto odstupuje.
- d) neodpovídá předmětu Smlouvy a objednatel dílo nepřejímá.

Důvod nepřevzetí díla:

.....

Seznam dokladů předaných objednateli:

.....

Objednatel doporučuje uvolnit, - Kč za zhotovení díla.

V _____ dne _____

Objednatel

Zhotovitel

[jméno]
[funkce]

[jméno]
[funkce]

¹ Objednatel vybere jednu z následujících možností. Nehodící se škrtně.

Výpis z veřejné části Živnostenského rejstříku

Platnost k 12.02.2019 09:46:04

Jméno a příjmení: **Mgr. Jiří Brázda**
Datum narození: **09.04.1976**
Občanství: **Česká republika**
Adresa sídla: **Krabčice 31, 552 04, Dolany**
Identifikační číslo osoby: **48178284**

Živnostenské oprávnění č. 1

Předmět podnikání: **Výroba, obchod a služby neuvedené v přílohách 1 až 3 živnostenského zákona**
Obory činnosti: **Poskytování služeb pro zemědělství, zahradnictví, rybníkářství, lesnictví a myslivost
Činnost odborného lesního hospodáře a vyhotovování lesních hospodářských plánů a osnov
Nakládání s reprodukčním materiálem lesních dřevin
Chov zvířat a jejich výcvik (s výjimkou živočišné výroby)
Úprava nerostů, dobývání rašeliny a bahna
Výroba potravinářských a škrobářenských výrobků
Pěstitelské pálení
Výroba krmiv, krmných směsí, doplňkových látek a premixů
Výroba textilií, textilních výrobků, oděvů a oděvních doplňků
Výroba a opravy obuvi, brašnářského a sedlářského zboží
Zpracování dřeva, výroba dřevěných, korkových, proutěných a slaměných výrobků
Výroba vlákniny, papíru a lepenky a zboží z těchto materiálů
Vydavatelské činnosti, polygrafická výroba, knihařské a kopírovací práce
Výroba, rozmnožování, distribuce, prodej, pronájem zvukových a zvukově-obrazových záznamů a výroba nenahraných nosičů údajů a záznamů
Výroba koksu, surového dehtu a jiných pevných paliv
Výroba chemických látek a chemických směsí nebo předmětů a kosmetických přípravků
Výroba hnojiv
Výroba plastových a pryžových výrobků
Výroba a zpracování skla
Výroba stavebních hmot, porcelánových, keramických a sádrových výrobků
Výroba brusiv a ostatních minerálních nekovových výrobků
Broušení technického a šperkového kamene
Výroba a hutní zpracování železa, drahých a neželezných kovů a jejich slitin
Výroba kovových konstrukcí a kovodělných výrobků
Umělecko-řemeslné zpracování kovů
Povrchové úpravy a svařování kovů a dalších materiálů
Výroba měřicích, zkušebních, navigačních, optických a fotografických přístrojů a zařízení
Výroba elektronických součástí, elektrických zařízení a výroba a opravy elektrických strojů, přístrojů a elektronických zařízení pracujících na malém napětí
Výroba neelektrických zařízení pro domácnost
Výroba strojů a zařízení
Výroba motorových a přípojných vozidel a karoserií
Stavba a výroba plavidel
Výroba, vývoj, projektování, zkoušky, instalace, údržba, opravy, modifikace a konstrukční změny letadel, motorů letadel, vrtulí, letadlových částí a zařízení a leteckých pozemních zařízení
Výroba drážních hnacích vozidel a drážních vozidel na dráze tramvajové, trolejbusové a lanové a železničního parku
Výroba jízdních kol, vozíků pro invalidy a jiných nemotorových dopravních prostředků
Výroba a opravy čalounických výrobků
Výroba, opravy a údržba sportovních potřeb, her, hraček a dětských kočárků**

Výroba zdravotnických prostředků
Výroba a opravy zdrojů ionizujícího záření
Výroba školních a kancelářských potřeb, kromě výrobků z papíru, výroba bižuterie, kartáček a konfekčního zboží, deštníků, upomínkových předmětů
Výroba dalších výrobků zpracovatelského průmyslu
Provozování vodovodů a kanalizací a úprava a rozvod vody
Nakládání s odpady (vyjma nebezpečných)
Přípravné a dokončovací stavební práce, specializované stavební činnosti
Sklenářské práce, rámování a paspartování
Zprostředkování obchodu a služeb
Velkoobchod a maloobchod
Zastavárenská činnost a maloobchod s použitým zbožím
Údržba motorových vozidel a jejich příslušenství
Potrubní a pozemní doprava (vyjma železniční a silniční motorové dopravy)
Skladování, balení zboží, manipulace s nákladem a technické činnosti v dopravě
Zasilatelství a zastupování v celním řízení
Ubytovací služby
Poskytování software, poradenství v oblasti informačních technologií, zpracování dat, hostingové a související činnosti a webové portály
Činnost informačních a zpravodajských kanceláří
Realitní činnost, správa a údržba nemovitostí
Pronájem a půjčování věcí movitých
Poradenská a konzultační činnost, zpracování odborných studií a posudků
Projektování pozemkových úprav
Příprava a vypracování technických návrhů, grafické a kresličské práce
Projektování elektrických zařízení
Výzkum a vývoj v oblasti přírodních a technických věd nebo společenských věd
Testování, měření, analýzy a kontroly
Reklamní činnost, marketing, mediální zastoupení
Návrhářská, designérská, aranžérská činnost a modeling
Fotografické služby
Překladatelská a tlumočnická činnost
Služby v oblasti administrativní správy a služby organizačně hospodářské povahy
Provozování cestovní agentury a průvodcovská činnost v oblasti cestovního ruchu
Mimoškolní výchova a vzdělávání, pořádání kurzů, školení, včetně lektorské činnosti
Provozování kulturních, kulturně-vzdělávacích a zábavních zařízení, pořádání kulturních produkcí, zábav, výstav, veletrhů, přehlídek, prodejních a obdobných akcí
Provozování tělovýchovných a sportovních zařízení a organizování sportovní činnosti
Praní pro domácnost, žehlení, opravy a údržba oděvů, bytového textilu a osobního zboží
Poskytování technických služeb
Opravy a údržba potřeb pro domácnost, předmětů kulturní povahy, výrobků jemné mechaniky, optických přístrojů a měřidel
Poskytování služeb osobního charakteru a pro osobní hygienu
Poskytování služeb pro rodinu a domácnost
Výroba, obchod a služby jinde nezařazené

Druh živnosti: Ohlašovací volná

Vznik oprávnění: 07.06.1994

Doba platnosti oprávnění: na dobu neurčitou

Úřad příslušný podle §71 odst.2 živnostenského zákona: Městský úřad Jaroměř

Ministerstvo průmyslu a obchodu osvědčuje, že údaje uvedené v tomto výpise jsou k datu platnosti výpisu zapsány v živnostenském rejstříku.