

SMLOUVA O DÍLO

č. objednatele: 6/2019

uzavřená podle ust. § 2586 a násl. zákona č. 89/2012 Sb., občanský zákoník

Smluvní strany

Objednatel: Statutární město Pardubice – Městský obvod Pardubice I
Se sídlem: U Divadla 828
530 02 Pardubice
Zastoupený ve věcech smluvních: Bc. Alenou Stehnovou, starostkou městského obvodu
Zastoupený ve věcech technických: Bc. Kristýnou Podhajskou, odbor správy majetku ÚMO I
IČ: 00274046 DIČ: [REDAKCE]
bankovní spojení: KB a.s. Pardubice
číslo účtu: [REDAKCE]
(dále jen „Objednatel“)

a

Zhotovitel: Chameleos s.r.o.
Se sídlem: Doly 41
538 54 Luže
Zastoupen ve věcech smluvních: Václavem Bártou, jednatelem společnosti
Zastoupen ve věcech technických: Václavem Bártou
IČ: 05078075 DIČ: [REDAKCE]
bankovní spojení: Česká spořitelna a.s. Chrudim
číslo účtu: [REDAKCE]
(dále jen „Zhotovitel“)

uzavřely níže uvedeného dne, měsíce a roku dle ustanovení § 2586 a násl. zákona č. 89/2012 Sb., občanský zákoník, ve znění pozdějších předpisů, tuto **smlouvu o dílo** (dále jen „smlouva“):

Článek I. Předmět smlouvy

- 1.1. Zhotovitel se touto smlouvou zavazuje provést na svůj náklad a nebezpečí pro objednatele níže vymezené dílo spočívající zejména v odborném ořezu dřevin, uvedených v příloze této smlouvy. Součástí díla je zanesení veškerých zásahů na portál Stromy pod kontrolou.
- 1.2. Objednatel se zavazuje dokončené dílo bez vad a nedodělků převzít a zaplatit zhotoviteli sjednanou cenu díla.

Článek II. Specifikace díla

- 2.1. Dílem se dle této smlouvy rozumí ošetření stromů tak, jak je uvedeno v příloze této smlouvy, a to v souladu s Arboristickým standardem SPPK A02 002:2015 ŘEZ STROMŮ. Odvoz a likvidace dřevní hmoty a následný úklid místa plnění a jeho okolí, zejm. příjezdových cest v souvislosti s provedenými pracemi, případné opravy komunikací apod., jestliže byly prováděním díla poškozeny, to vše za podmínek stanovených v této smlouvě a v zadávací dokumentaci výběrového řízení č. 8/2016. Veškeré provedené zásahy zhotovitel zanesse na portál Stromy pod kontrolou. Přístup na tento portál mu zajistí objednatel.
- 2.2. Dřevní hmota musí být průběžně odvážena a likvidována na náklady zhotovitele.

Článek III. Cena díla

- 3.1. Cena za kompletní, řádné a včasné provedení díla je nejvýše přípustná, platná po celou dobu realizace a obsahuje veškeré práce, dodávky, činnosti a náklady související s realizací díla:

Celková cena DÍLA (bez DPH)	259 078,- Kč
DPH 21%	54 406,- Kč
Celková cena DÍLA včetně DPH	313 484,- Kč

(slovy: *Třistatřinácttisícčtyřistaosmdesátčtyři Korun českých včetně DPH*)

- 3.1. Cenu vyfakturuje zhotovitel objednateli do 30 dnů ode dne předání a převzetí díla. Splatnost faktury bude 30 dnů ode dne jejího doručení objednateli.
- 3.2. Veškeré možné změny ceny v návaznosti na možné změny nebo doplňky rozsahu předmětu smlouvy musí být před jejich realizací písemně odsouhlaseny oprávněným pracovníkem objednatele a technického dozoru a potvrzeny formou písemného dodatku ke smlouvě. Veškeré práce, které by zhotovitel provedl nad rámec předmětu této smlouvy, aniž by byl uzavřen tento doatek, není objednatel povinen zhotoviteli uhradit.
- 3.3. Objednatel si vyhrazuje právo na snížení rozsahu předmětu díla bez nároku zhotovitele na finanční náhradu.
- 3.4. Pokud městský obvod zjistí, že dodavatel je ke dni uskutečnění zdanitelného plnění nespolehlivým plátcem nebo nemá účet, na který požaduje úhradu, uveden v registru plátců, zaplatí dodavateli pouze základ daně a DPH odvede místně příslušnému správci daně dodavatele.

Článek IV. Placení díla a fakturace

- 4.1. Fakturaci skutečně provedených prací lze provádět vždy jednou za měsíc. Práce musí být bez vad a nedodělků, včetně úklidu plochy a likvidace dřevní hmoty. Veškeré provedené zásahy musí být zaneseny na portál Stromy pod kontrolou.
- 4.2. Úhrada provedených změn a víceprací bude provedena objednatelem na základě samostatné fakturace zhotovitele v souladu s cenou dohodnutou v příslušném písemném Dodatku k této smlouvě, a to při závěrečném předání a převzetí díla.
- 4.3. Jednotlivé dílčí faktury nesmí v celkové výši překročit sjednanou celkovou cenu.
- 4.4. Faktura zhotovitele musí obsahovat všechny náležitosti platebních dokladů.
- 4.5. Platba bude provedena formou bezhotovostního převodu na účet zhotovitele.

Článek V. Termín plnění

- 5.1. Dílo bude prováděno nejdéle do 31. 3. 2020.
- 5.2. Termín dokončení díla se prodlužuje o dobu, kdy nemohl zhotovitel z objektivních důvodů dílo provádět, zejména z důvodů nepříznivých klimatických nebo povětrnostních podmínek, nepřístupnosti místa plnění, nesoučinnosti objednatele apod. Konkrétní důvody pro přerušení a předpokládanou dobu přerušení provádění díla je zhotovitel povinen oznámit objednateli a technickému dozoru v ten den, kdy dojde k přerušení provádění díla. Jestliže objednatel trvá na pokračování díla, zhotovitel je povinen dílo dokončit do termínu sjednaného v smlouvě.

čování v provádění díla, je zhotovitel povinen tak učinit. V takovém případě však zhotovitel neodpovídá za vady, které vznikly v přímé souvislosti s tím, že objednatel trval na pokračování v provádění díla, ač zde byl důvod pro přerušení prací.

- 5.3. Po odpadnutí důvodů pro přerušení a po znovuzahájení prací je zhotovitel povinen dokončit dílo tolika dní, kolik v době přerušení prací zbývalo do termínu sjednaného v dobu 5.1. tohoto článku. Pouze v odůvodněných případech může být s výslovným souhlasem objednatele termín dokončení díla o přiměřenou dobu prodloužen. Jestliže zhotovitel přeruší provádění díla, ač nebyl důvod pro přerušení dán, termín pro dokončení díla se neprodlužuje.
- 5.4. Zhotovitel je oprávněn provést dílo i před sjednaným termínem. V tomto případě se objednatel zavazuje poskytnout zhotoviteli potřebnou součinnost a dílo provedené ve zkráceném termínu převzít, pokud nevykazuje vady a nedodělky.

Článek VI. Místo plnění

- 6.1. Místem plnění je území MO Pardubice I – dle přílohy.

Článek VII. Další podmínky provádění díla

- 7.1. Zhotovitel je povinen počínat si při provádění díla tak, aby nedocházelo ke škodám na majetku města a třetích osob a k újmám na zdraví. V této souvislosti je zhotovitel povinen mít uzavřenou pojistnou smlouvu, jejímž předmětem je pojištění odpovědnosti za škodu způsobenou dodavatelem třetí osobě v min. výši 1 mil. Kč, a to po celou dobu provádění díla.
- 7.2. Zhotovitel je povinen požádat příslušný silniční správní úřad (odbor dopravy a životního prostředí Úřadu městského obvodu Pardubice I) o zvláštní užívání místní komunikace a o částečné nebo úplné uzavření přilehlých komunikací po dobu, po kterou nebude s ohledem na probíhající práce možné nebo bezpečné jejich veřejné užívání. Tato omezení musí být navržena pouze na dobu nezbytně nutnou a pouze v nezbytném rozsahu, s ohledem na bezpečnost osob. Uzavírka musí být označena v souladu s právními předpisy. Označení uzavírky zabezpečuje v souladu s § 24 odst. 7 zákona č. 13/1997 Sb., o pozemních komunikacích, zhotovitel na svůj náklad a odpovídá za jeho stav po dobu trvání uzavírky.
- 7.3. Zhotovitel odpovídá za řádnou likvidaci vzniklých odpadů, nejpozději při předání místa plnění předá zhotovitel objednateli doklad o zajištění likvidace odpadu v souladu se zákonem č. 185/2001 Sb., o odpadech v účinném znění. Objem zlikvidovaného odpadu vzniklého při realizaci zakázky bude zhotovitel povinen ohlásit objednateli (Bc. Pešková). Potvrzení o ohlášení objemu zlikvidovaného odpadu předá zhotovitel zadavateli.
- 7.4. Zápisy do stavebního deníku provádí a podepisuje vedoucí prací vždy v den, kdy byly práce provedeny nebo kdy nastaly okolnosti, které jsou předmětem zápisu. Mimo vedoucího prací může od stavebního deníku provádět záznamy pouze objednatel, jím pověřený zástupce, technický dozor, případně příslušné orgány státní správy.
- 7.5. Zhotovitel se zavazuje respektovat svolané kontrolní dny technickým dozorem, na které bude pozván zplnomocněný zástupce objednatele. Termín konání kontrolních dnů budou předem dohodnuty. O průběhu kontrolního dne bude učiněn zápis. Zápis bude provádět technický dozor objednatele.
- 7.6. Technický dozor objednatele zajistí případné schvalování správného technologického postupu při provádění prací.
- 7.7. Objednatel k přejímacímu řízení díla může přizvat osobu vykonávající funkci technické kontroly.

Článek VIII. Předání a převzetí díla

- 8.1.** Lokalita bude zhotoviteli předána na základě písemné výzvy objednatele. Objednatel předá zhotoviteli lokalitu bezprostředně, nejpozději do 10 pracovních dnů, po uzavření této Smlouvy, nebude-li mezi smluvními stranami dohodnuto jinak, přičemž zhotovitel je povinen lokalitu v uvedeném termínu převzít.
- 8.1.** O předání lokality strany sepíší zápis podepsaný jejich zástupci a technickým dozorem. K datu podpisu tohoto zápisu zhotovitel prohlašuje, že se seznámil se stavem lokality k provedení díla. Odmítne-li zhotovitel převzít lokalitu, je povinen uvést do zápisu důvody nepřevzetí.
- 8.2.** Zhotovitel je povinen udržovat na převzaté lokalitě čistotu a pořádek a je povinen odstraňovat odpady a nečistoty vzniklé jeho pracemi na své náklady. Zhotovitel se zavazuje, že bude dodržovat zásady ochrany životního prostředí.
- 8.3.** Zhotovitel je povinen se seznámit s riziky na lokalitě, upozornit na ně své pracovníky a určit způsob ochrany a prevence proti úrazům a jinému poškození zdraví.
- 8.4.** Zhotovitel zodpovídá za veškeré škody, které by objednateli či třetím osobám v důsledku provádění díla vznikly.
- 8.5.** Objednatel je povinen kompletní dílo bez vad a nedodělků tak, jak je vymezeno v článku II. této smlouvy převzít do 10 pracovních dnů ode dne, kdy byl k převzetí zhotovitelem vyzván.
- 8.6.** Dílo se považuje za dokončené jeho řádným provedením v rozsahu sjednaném touto smlouvou a předáním objednateli v dohodnutém čase, místě a kvalitě bez jakýchkoliv vad a nedodělků.
- 8.7.** Zhotovitel je povinen připravit k přejímacímu řízení zejména tyto doklady v jednom vyhotovení:
 - osvědčení o zkouškách použitých materiálů vazby stromů,
 - čestné prohlášení o zanesení veškerých zásahů na portál Stromy pod kontrolou,
 - čestné prohlášení o ekologické likvidaci dřevní hmoty.
- 8.8.** Součástí předání díla bude souhlas technického dozoru objednatele, který potvrdí absenci vad a nedodělků.
- 8.9.** O předání a převzetí díla sepíší smluvní strany předávací protokol.

Článek IX. Kvalifikační podmínky

- 9.1.** Práce mohou být prováděny pouze kvalifikovanými pracovníky a firmami, které se mohou prokázat příslušnou kvalifikací. Doklad o kvalifikaci pracovníků je zhotovitel na požádání objednatele povinen doložit i v průběhu prováděné stavby.
- 9.2.** Příslušnou kvalifikací se rozumí: platný certifikát Český certifikovaný arborista, platný certifikát ETW nebo platný certifikát podobného charakteru.
- 9.3.** Dílo bude dále provedeno a dokladováno v souladu s Arboristickým standardem SPPK A02 002:2015 ŘEZ STROMŮ.
- 9.4.** Zhotovitel se zavazuje, že pokud při provádění díla dle ustanovení této smlouvy zjistí z titulu své odbornosti, že pro bezchybné provedení díla co do rozsahu a funkčnosti je nezbytné provést další činnosti, které nejsou specifikovány v předmětu plnění této smlouvy, bude neprodleně informovat technický dozor objednatele. V případě, že objednatel neuzná požadavek zhotovitele na provede-

ni dalších činností důvodným a nebude uzavřen dodatek o rozšíření předmětu smlouvy, je zhotovitel povinen provést dílo tak, jak je vymezeno touto smlouvou.

- 9.5. Součástí zhotovení díla je zajištění doložení a předložení všech dokladů a ověření vlastností použitých výrobků, dále dokladů o provedení případných zkoušek, atestů, revizí a dalších dokladů nutných k předání díla.

Článek X. Smluvní pokuty

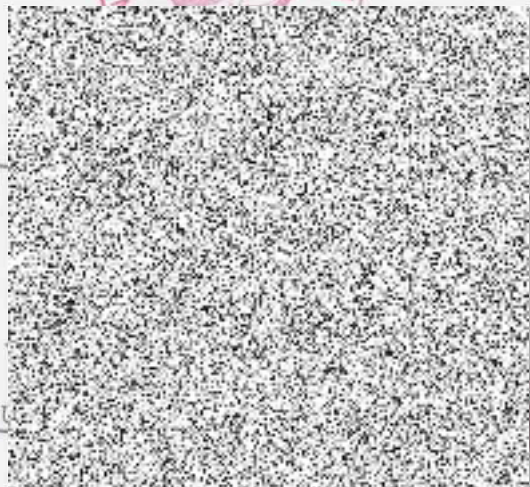
- 10.1. V případě prodlení objednatele s úhradou ceny je zhotovitel oprávněn požadovat smluvní pokutu ve výši 0,1 % z ceny v penězích za každý den prodlení.
- 10.2. V případě, že zhotovitel nedokončí dílo ve sjednaném termínu, je objednatel oprávněn požadovat smluvní pokutu ve výši 0,1 % z ceny v penězích za každý den prodlení.
- 10.3. V případě, že objednatel zjistí, že zhotovitel v průběhu realizace díla porušil kteroukoliv svou povinnost dle této smlouvy a jejích příloh, je oprávněn za každé jednotlivé porušení smlouvy požadovat smluvní pokutu ve výši 1.000,- Kč. Právo požadovat smluvní pokutu dle tohoto odstavce zaniká uhrazením ceny v penězích.
- 10.4. V případě opakovaného porušování smlouvy zhotovitelem je objednatel oprávněn od této smlouvy odstoupit.

Článek XI. Závěrečná ustanovení

- 11.1. Vzájemná práva a povinnosti smluvních stran v této smlouvě výslovně neupravená se řídí příslušnými právními předpisy, zejména občanským zákoníkem.
- 11.2. Smluvní strany prohlašují, že smlouva byla sepsána podle jejich pravé a svobodné vůle, určitě, vážně a srozumitelně, nikoliv v tísní a za nápadně nevýhodných podmínek. Smluvní strany se před podpisem této smlouvy seznámily s jejím obsahem a bez výhrad s ním souhlasí, což stvrzují vlastnoručními podpisy.
- 11.3. V případě, že některé ustanovení této smlouvy je nebo se stane neplatné či neúčinné, zůstávají ostatní ustanovení této smlouvy platná a účinná. Smluvní strany se zavazují nahradit neplatné či neúčinné ustanovení této smlouvy ustanovením jiným, platným a účinným, které svým obsahem a smyslem odpovídá nejlépe obsahu a smyslu ustanovení původního.
- 11.4. Tuto smlouvu lze měnit pouze formou písemných, vzestupně číslovaných dodatků.

28. 02. 2019

V Pardubicích dne



.....
Václav Bárta
Chameleos s.r.o., jednatel

in dalších částech smlouvy a nebude uzavřen dodatky a rozšíření smlouvy, je toto-
vše povinen provést dle tak, jak je vymezeno touto smlouvou.

8.8. Součástí smlouvy dle je zápis o jednání a předložení všech dokladů a ověření vlastnosti pou-
žitých výrobků, dle dokladů a provedení přírodních zkoušek, testů, revizí a dalších dokladů
nutných k předání dle.

Článek X. Smluvní pokuty

10.1. V případě prodání objednané a určené ceny je zhotovitel oprávněn požadovat smluvní po-
kutu ve výši 0,1 % z ceny v penězích za každý den prodání.

10.2. V případě, že zhotovitel nedokončí dle ve sjednaném termínu, je objednatel oprávněn poža-
dovat smluvní pokutu ve výši 0,1 % z ceny v penězích za každý den prodání.

10.3. V případě, že objednatel zjistí, že zhotovitel v průběhu realizace dle poruší kteroukoliv svou
povinnost dle této smlouvy a jejího příloh, je oprávněn za každé jednotlivé porušení smlouvy
požadovat smluvní pokutu ve výši 1 000,- Kč. Právo požadovat smluvní pokutu dle tohoto od-
stavce zaniká uplynutím ceny v penězích.

10.4. V případě opakovaného porušení smlouvy zhotovitelem je objednatel oprávněn od této
smlouvy odstoupit.

Článek XI. Závěrečná ustanovení

11.1. Vzájemná práva a povinnosti smluvních stran v této smlouvě výlovně neupravené se řídí pří-
slušnými právními předpisy, zejména občanským zákoníkem.

11.2. Smluvní strany prohlásily, že smlouva byla sepsána podle jejich práve a svobodné vůle, učitě
včetně a stoupením, nikoliv v tísně a za nevhodných okolností. Smluvní strany se
před podpisem této smlouvy seznámily a její obsahem a bez výhrad s ním souhlasí, což stv-
rují vlastnoručními podpisy.

11.3. V případě, že některé ustanovení této smlouvy je nebo se stane nepřátelné či neúčinné, zůstávají
ostatní ustanovení této smlouvy platná a účinná. Smluvní strany se zavazují nahradit nepřátelné
či neúčinné ustanovení této smlouvy ustanovením jiným, platným a účinným, které svým obsahem
nemá smyslem odpovídat něčemu ostatnímu a smyslu ustanovení původního.

11.4. Tato smlouva lze měnit pouze formou písemných, vzájemně číselovaných dodatků.

28.02.2019

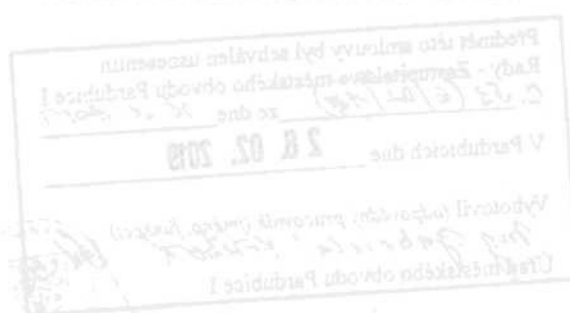
V Pardubicích dne



Václav Bácha
Chamelios s.r.o. jednatel



Bc. Anna Stehnová
starostka městského úřadu Pardubice



Skupina ploch	Plocha	Číslo	Taxon lat.	Taxon čes.	Průměr kmene	Průměr kmene	Průměr kmene	Průměr kmene	Výška	Spodní okraj koruny	Průměr koruny	Fyziologické stáří	Perspektiva	Vitalita	Stabilita zlom	Zdravotní stav	Poznamka	Technologie	Opakování	Naléhavost	Poznamka k prac	Cena (odhadovaná)
Městský obvod I	Bratránců Veverkových	1	<i>Carpinus betulus 'Fastigiata'</i>	habr obecný 'Fastigiata'	25				7,0	1,0	3	3	a 1	1	2		Úprava průjezdného či průchozího profilu		5	2	URS 184 80-5111	250 Kč
Městský obvod I	Bratránců Veverkových	2	<i>Carpinus betulus 'Fastigiata'</i>	habr obecný 'Fastigiata'	17				8,0	1,0	5	3	a 1	1	1		Úprava průjezdného či průchozího profilu		5	2	URS 184 80-5112	250 Kč
																	Lokální redukce směrem k překážce		5	2	Redukce ve směru objektu. URS 184 85-2112	550 Kč
Městský obvod I	Bratránců Veverkových	3	<i>Carpinus betulus 'Fastigiata'</i>	habr obecný 'Fastigiata'	21				9,0	1,0	5	3	a 1	1	1		Lokální redukce směrem k překážce		5	2	Redukce ve směru objektu. URS 184 85-2112	550 Kč
																	Úprava průjezdného či průchozího profilu		5	2	URS 184 80-5112	250 Kč
Městský obvod I	Bratránců Veverkových	4	<i>Carpinus betulus 'Fastigiata'</i>	habr obecný 'Fastigiata'	23				9,0	1,0	4	3	a 1	1	1		Lokální redukce směrem k překážce		5	2	Redukce ve směru objektu. URS 184 85-2112	550 Kč
																	Úprava průjezdného či průchozího profilu		5	2	URS 184 80-5112	250 Kč
Městský obvod I	Bratránců Veverkových	5	<i>Carpinus betulus 'Fastigiata'</i>	habr obecný 'Fastigiata'	24				10,0	1,0	5	3	a 1	1	1		Úprava průjezdného či průchozího profilu		5	2	URS 184 80-5112	250 Kč
Městský obvod I	Bratránců Veverkových	6	<i>Carpinus betulus 'Fastigiata'</i>	habr obecný 'Fastigiata'	24				10,0	1,0	5	3	a 1	1	1		Úprava průjezdného či průchozího profilu		5	2	URS 184 80-5112	250 Kč
Městský obvod I	Bratránců Veverkových	7	<i>Carpinus betulus 'Fastigiata'</i>	habr obecný 'Fastigiata'	23				8,0	1,0	4	3	a 1	1	1		Úprava průjezdného či průchozího profilu		5	2	URS 184 80-5112	250 Kč
Městský obvod I	Bratránců Veverkových	8	<i>Carpinus betulus 'Fastigiata'</i>	habr obecný 'Fastigiata'	24				10,0	1,0	5	3	a 1	1	1		Lokální redukce směrem k překážce		5	2	Redukce ve směru objektu. URS 184 85-2112	550 Kč
																	Úprava průjezdného či průchozího profilu		5	2	URS 184 80-5112	250 Kč
Městský obvod I	Bratránců Veverkových	9	<i>Carpinus betulus 'Fastigiata'</i>	habr obecný 'Fastigiata'	20				12,0	1,0	4	3	a 1	1	1		Lokální redukce směrem k překážce		5	2	Redukce ve směru objektu. URS 184 85-2112	550 Kč
																	Úprava průjezdného či průchozího profilu		5	2	URS 184 80-5112	250 Kč
Městský obvod I	Bratránců Veverkových	10	<i>Carpinus betulus 'Fastigiata'</i>	habr obecný 'Fastigiata'	18				10,0	1,0	4	3	a 1	1	1		Lokální redukce směrem k překážce		5	2	Redukce ve směru objektu. URS 184 85-2112	550 Kč
																	Úprava průjezdného či průchozího profilu		5	2	URS 184 80-5112	250 Kč
Městský obvod I	Bratránců Veverkových	11	<i>Carpinus betulus 'Fastigiata'</i>	habr obecný 'Fastigiata'	24				12,0	1,0	5	3	a 1	1	1		Úprava průjezdného či průchozího profilu		5	2	URS 184 80-5113	250 Kč
Městský obvod I	Bratránců Veverkových	12	<i>Carpinus betulus 'Fastigiata'</i>	habr obecný 'Fastigiata'	24				11,0	1,0	5	3	a 1	1	1		Úprava průjezdného či průchozího profilu		5	2	URS 184 80-5112	250 Kč
Městský obvod I	Bratránců Veverkových	13	<i>Carpinus betulus 'Fastigiata'</i>	habr obecný 'Fastigiata'	23				11,0	1,0	5	3	a 1	1	1		Úprava průjezdného či průchozího profilu		5	2	URS 184 80-5112	250 Kč
Městský obvod I	Bratránců Veverkových	14	<i>Carpinus betulus 'Fastigiata'</i>	habr obecný 'Fastigiata'	22				10,0	1,0	5	3	a 1	1	1		Lokální redukce směrem k překážce		5	2	Redukce ve směru objektu. URS 184 85-2112	550 Kč
																	Úprava průjezdného či průchozího profilu		5	2	URS 184 80-5112	250 Kč
																	Úprava průjezdného či průchozího profilu		5	1	URS 184 80-5113	250 Kč
Městský obvod I	Bratránců Veverkových	15	<i>Tilia cordata</i>	lipa malolistá	39				10,0	2,0	8	4	a 1	2	3	Infekce kmene.	Lokální redukce směrem k překážce		5	1	Redukce ve směru objektu. URS 184 85-2113	550 Kč
																	Řez zdravotní		5	2	URS 184 85-2213	1 150 Kč
																	Řez zdravotní		5	1	URS 184 85-2213	
Městský obvod I	Bratránců Veverkových	16	<i>Carpinus betulus 'Fastigiata'</i>	habr obecný 'Fastigiata'	20				10,0	1,0	6	3	a 1	1	2		Úprava průjezdného či průchozího profilu		5	2	URS 184 80-5113	250 Kč
																	Lokální redukce směrem k překážce		5	2	Redukce ve směru objektu. URS 184 85-2113	550 Kč
Městský obvod I	Bratránců Veverkových	17	<i>Carpinus betulus 'Fastigiata'</i>	habr obecný 'Fastigiata'	21				9,0	1,0	7	3	a 1	1	1		Úprava průjezdného či průchozího profilu		5	2	URS 184 80-5113	250 Kč
Městský obvod I	Bratránců Veverkových	18	<i>Carpinus betulus 'Fastigiata'</i>	habr obecný 'Fastigiata'	18				9,0	1,0	5	3	a 1	1	1		Úprava průjezdného či průchozího profilu		5	2	URS 184 80-5112	250 Kč

Městský obvod I	Bratránců Veverkových	19	<i>Carpinus betulus 'Fastigiata'</i>	habr obecný 'Fastigiata'	22			10,0	1,0	6	3	a 1	1	1		Úprava průjezdného či průchozího profilu	5	2	URS 184 80-5113	250 Kč	
Městský obvod I	Bratránců Veverkových	20	<i>Carpinus betulus 'Fastigiata'</i>	habr obecný 'Fastigiata'	18			8,0	1,0	5	3	a 1	1	1		Úprava průjezdného či průchozího profilu	5	2	URS 184 80-5112	250 Kč	
Městský obvod I	Bratránců Veverkových	21	<i>Carpinus betulus 'Fastigiata'</i>	habr obecný 'Fastigiata'	14			8,0	1,0	6	3	a 1	1	1		Úprava průjezdného či průchozího profilu	5	2	URS 184 80-5112	250 Kč	
Městský obvod I	Bratránců Veverkových	22	<i>Carpinus betulus</i>	habr obecný	11			6,0	1,0	6	3	a 2	1	1		Lokální redukce směrem k překážce	5	2	Redukce ve směru objektu. URS 184 85-2112	550 Kč	
Městský obvod I	Bratránců Veverkových	23	<i>Carpinus betulus 'Fastigiata'</i>	habr obecný 'Fastigiata'	20			9,0	1,0	7	3	a 1	1	1		Úprava průjezdného či průchozího profilu	5	2	URS 184 80-5112	250 Kč	
Městský obvod I	Bratránců Veverkových	24	<i>Carpinus betulus 'Fastigiata'</i>	habr obecný 'Fastigiata'	17			9,0	1,0	6	3	a 1	1	1		Úprava průjezdného či průchozího profilu	5	1	URS 184 80-5113	250 Kč	
Městský obvod I	Bratránců Veverkových	25	<i>Carpinus betulus 'Fastigiata'</i>	habr obecný 'Fastigiata'	15			8,0	1,0	5	3	a 1	1	1		Úprava průjezdného či průchozího profilu	5	2	URS 184 80-5112	250 Kč	
Městský obvod I	Bratránců Veverkových	26	<i>Carpinus betulus 'Fastigiata'</i>	habr obecný 'Fastigiata'	22			9,0	1,0	5	3	a 1	1	1		Úprava průjezdného či průchozího profilu	5	2	URS 184 80-5112	250 Kč	
Městský obvod I	Bratránců Veverkových	27	<i>Carpinus betulus 'Fastigiata'</i>	habr obecný 'Fastigiata'	13			7,0	1,0	3	3	a 1	1	1		Úprava průjezdného či průchozího profilu	5	2	URS 184 80-5111	250 Kč	
Městský obvod I	Bratránců Veverkových	28	<i>Carpinus betulus 'Fastigiata'</i>	habr obecný 'Fastigiata'	12			7,0	1,0	3	3	a 1	1	1		Úprava průjezdného či průchozího profilu	5	2	URS 184 80-5111	250 Kč	
Městský obvod I	Bratránců Veverkových	29	<i>Carpinus betulus 'Fastigiata'</i>	habr obecný 'Fastigiata'	12			6,0	1,0	3	3	a 1	2	2		Lokální redukce z důvodu stabilizace	5	2	Odlehčení nestabilních větví. URS 184 85-2111	550 Kč	
Městský obvod I	Bratránců Veverkových	31	<i>Carpinus betulus 'Fastigiata'</i>	habr obecný 'Fastigiata'	15			5,0	1,0	4	3	a 1	1	2	Sesazený strom.	Řez na hlavu	1	2	URS 184 80-5111	600 Kč	
Městský obvod I	Bratránců Veverkových	32	<i>Carpinus betulus 'Fastigiata'</i>	habr obecný 'Fastigiata'	11			5,0	1,0	3	3	a 2	2	3	Infekce báze kmene.	Úprava průjezdného či průchozího profilu	5	2	URS 184 80-5111	250 Kč	
Městský obvod I	Bratránců Veverkových	34	<i>Carpinus betulus 'Fastigiata'</i>	habr obecný 'Fastigiata'	17			9,0	1,0	3	3	a 1	1	1		Úprava průjezdného či průchozího profilu	5	2	URS 184 80-5111	250 Kč	
Městský obvod I	Bratránců Veverkových	35	<i>Carpinus betulus 'Fastigiata'</i>	habr obecný 'Fastigiata'	10			6,0	1,0	3	3	a 1	1	1		Úprava průjezdného či průchozího profilu	5	2	URS 184 80-5111	250 Kč	
Městský obvod I	Bratránců Veverkových	36	<i>Carpinus betulus 'Fastigiata'</i>	habr obecný 'Fastigiata'	15			8,0	1,0	4	3	a 1	1	1		Úprava průjezdného či průchozího profilu	5	2	URS 184 80-5112	250 Kč	
Městský obvod I	Bratránců Veverkových	37	<i>Carpinus betulus 'Fastigiata'</i>	habr obecný 'Fastigiata'	18			7,0	2,0	5	3	a 1	1	1		Úprava průjezdného či průchozího profilu	5	2	URS 184 80-5112	250 Kč	
Městský obvod I	Bratránců Veverkových	38	<i>Carpinus betulus 'Fastigiata'</i>	habr obecný 'Fastigiata'	22			10,0	1,0	5	3	a 1	1	1		Úprava průjezdného či průchozího profilu	5	2	URS 184 80-5112	250 Kč	
Městský obvod I	Bratránců Veverkových	39	<i>Carpinus betulus 'Fastigiata'</i>	habr obecný 'Fastigiata'	16			6,0	1,0	4	3	a 1	1	1		Úprava průjezdného či průchozího profilu	5	2	URS 184 80-5111	250 Kč	
Městský obvod I	Bratránců Veverkových	40	<i>Carpinus betulus 'Fastigiata'</i>	habr obecný 'Fastigiata'	14			4,0	1,0	3	3	a 1	1	1		Úprava průjezdného či průchozího profilu	5	2	URS 184 80-5111	250 Kč	
Městský obvod I	Bratránců Veverkových	41	<i>Carpinus betulus 'Fastigiata'</i>	habr obecný 'Fastigiata'	22			9,0	1,0	4	3	a 1	1	1		Úprava průjezdného či průchozího profilu	5	2	URS 184 80-5112	250 Kč	
Městský obvod I	Bratránců Veverkových	42	<i>Carpinus betulus 'Fastigiata'</i>	habr obecný 'Fastigiata'	15			6,0	1,0	3	3	a 1	1	1		Úprava průjezdného či průchozího profilu	5	3	URS 184 80-5111	250 Kč	
Městský obvod I	Bratránců Veverkových	43	<i>Carpinus betulus 'Fastigiata'</i>	habr obecný 'Fastigiata'	24			9,0	1,0	4	3	a 1	1	1		Úprava průjezdného či průchozího profilu	5	2	URS 184 80-5112	250 Kč	
Městský obvod I	Bratránců Veverkových	44	<i>Carpinus betulus 'Fastigiata'</i>	habr obecný 'Fastigiata'	17			9,0	2,0	4	3	a 1	1	1		Úprava průjezdného či průchozího profilu	5	2	URS 184 80-5112	250 Kč	
Městský obvod I	Bratránců Veverkových	45	<i>Carpinus betulus 'Fastigiata'</i>	habr obecný 'Fastigiata'	19			8,0	2,0	3	3	a 1	1	1		Úprava průjezdného či průchozího profilu	5	2	URS 184 80-5111	250 Kč	
Městský obvod I	Bratránců Veverkových	46	<i>Carpinus betulus 'Fastigiata'</i>	habr obecný 'Fastigiata'	19			9,0	1,0	3	3	a 1	1	1		Úprava průjezdného či průchozího profilu	5	2	URS 184 80-5111	250 Kč	
Městský obvod I	Hlaváčova x Macanova	1	<i>Acer campestre</i>	javor polní	25	24	24	23	9,0	2,0	10	4	a 2	3	3	Tlaková vidlice od báze. Infekce báze kmene. Sledovat.	Lokální redukce z důvodu stabilizace	5	2	Odlehčení nestabilních větví. URS 184 85-2114	600 Kč

Městský obvod I	Hlaváčova x Macanova	20	<i>Acer saccharinum</i>	javor stříbrný	78	23,0	3,0	19	4	a 2	3	3	Poškozené kořenové náběhy. Poškozené kořeny. Sledovat.	Lokální redukce z důvodu stabilizace	5	1	Odlhčení nestabilních větví. URS 184 85-2126	600 Kč
Městský obvod I	Hlaváčova x Macanova	23	<i>Acer saccharinum</i>	javor stříbrný	48	19,0	4,0	12	4	a 2	2	2	Mechanické a poškození kmene.	Lokální redukce z důvodu stabilizace	5	1	Odlhčení nestabilních větví. URS 184 85-2118	500 Kč
Městský obvod I	Hlaváčova x Macanova	24	<i>Acer saccharinum</i>	javor stříbrný	59	20,0	3,0	14	4	a 2	2	2	Poškozené kořeny. Sledovat.	Lokální redukce z důvodu stabilizace	5	2	Odlhčení nestabilních větví. URS 184 85-2121	600 Kč
Městský obvod I	Hlaváčova x Macanova	26	<i>Acer platanoides</i>	javor mléčný	36	10,0	3,0	10	4	a 1	3	3	Infekce kmene.	Lokální redukce směrem k přelážce	5	1	Redukce ve směru objektu. URS 184 85-2114	550 Kč
Městský obvod I	Hlaváčova x Macanova	28	<i>Acer platanoides</i>	javor mléčný	25	13,0	3,0	7	3	a 2	2	2	Trhliny.	Lokální redukce z důvodu stabilizace	5	3	Odlhčení nestabilních větví. URS 184 85-2114	600 Kč
Městský obvod I	kpt. Bartoše	1	<i>Tilia cordata</i>	lipa malolistá	30	9,0	3,0	6	3	a 1	1	1		Řez zdravotní	5	1	Potlačit tlakové větvení. URS 184 85-2212	1 150 Kč
Městský obvod I	kpt. Bartoše	2	<i>Pseudotsuga menziesii</i>	douglaska tisolistá	54	19,0	3,0	10	4	a 2	1	1		Řez bezpečnostní	10	1	URS 184 85-2117	1 100 Kč
Městský obvod I	kpt. Bartoše	3	<i>Tilia cordata</i>	lipa malolistá	35	11,0	3,0	6	4	a 2	1	2		Řez zdravotní	10	2	URS 184 85-2213	1 150 Kč
Městský obvod I	kpt. Bartoše	4	<i>Tilia cordata</i>	lipa malolistá	35	10,0	3,0	8	4	a 1	1	2		Úprava průjezdného či průchozího profilu	5	2	URS 184 80-5113	250 Kč
Městský obvod I	kpt. Bartoše	5	<i>Acer platanoides</i>	javor mléčný	55	10,0	3,0	10	4	a 1	1	2	Tlaková vidlice vyvíjející se. Poškození kořenů.	Řez zdravotní	5	2	Potlačit tlakové větvení. URS 184 85-2214	1 150 Kč
Městský obvod I	kpt. Bartoše	6	<i>Acer platanoides</i>	javor mléčný	57	12,0	3,0	8	4	a 2	2	2	Poškození kořenů.	Řez zdravotní	10	2	URS 184 85-2214	1 150 Kč
Městský obvod I	kpt. Bartoše	7	<i>Acer platanoides 'Crimson King'</i>	javor mléčný 'Crimson King'	31	9,0	2,0	6	3	a 1	1	1		Řez zdravotní	10	3	URS 184 85-2212	1 150 Kč
Městský obvod I	kpt. Bartoše	8	<i>Acer platanoides 'Crimson King'</i>	javor mléčný 'Crimson King'	33	10,0	2,0	7	3	a 1	1	1		Řez zdravotní	10	2	URS 184 85-2213	1 150 Kč
Městský obvod I	kpt. Bartoše	9	<i>Acer platanoides 'Crimson King'</i>	javor mléčný 'Crimson King'	30	9,0	2,0	7	3	a 1	1	1		Úprava průjezdného či průchozího profilu	5	2	URS 184 80-5113	250 Kč
Městský obvod I	kpt. Bartoše	11	<i>Tilia cordata</i>	lipa malolistá	26	7,0	1,0	5	3	a 1	1	1		Řez zdravotní	10	2	URS 184 85-2213	850 Kč
Městský obvod I	kpt. Bartoše	12	<i>Tilia cordata</i>	lipa malolistá	27	8,0	1,0	6	3	a 1	1	1		Řez zdravotní	5	1	URS 184 85-2212	600 Kč
Městský obvod I	kpt. Bartoše	13	<i>Tilia cordata</i>	lipa malolistá	18	6,0	1,0	4	3	a 1	1	1		Řez zdravotní	10	1	URS 184 85-2212	600 Kč
Městský obvod I	kpt. Bartoše	14	<i>Tilia cordata</i>	lipa malolistá	23	8,0	1,0	6	3	a 1	1	1		Řez zdravotní	5	1	URS 184 85-2211	600 Kč
Městský obvod I	kpt. Bartoše	15	<i>Tilia cordata</i>	lipa malolistá	19	8,0	1,0	6	3	a 1	1	1		Řez zdravotní	10	1	URS 184 85-2212	600 Kč
Městský obvod I	kpt. Bartoše	16	<i>Tilia cordata</i>	lipa malolistá	14	7,0	1,0	5	3	a 1	1	1		Řez zdravotní	5	1	URS 184 85-2212	600 Kč
Městský obvod I	kpt. Bartoše	17	<i>Tilia cordata</i>	lipa malolistá	24	5,0	1,0	3	3	a 1	1	1		Řez zdravotní	5	1	URS 184 85-2211	600 Kč
Městský obvod I	kpt. Bartoše	18	<i>Tilia cordata</i>	lipa malolistá	24	9,0	1,0	6	3	a 1	1	1		Řez zdravotní	5	1	URS 184 85-2212	600 Kč
Městský obvod I	kpt. Bartoše	18	<i>Tilia cordata</i>	lipa malolistá	21	7,0	1,0	5	3	a 1	1	1		Řez zdravotní	10	1	URS 184 85-2212	600 Kč
Městský obvod I	kpt. Bartoše	19	<i>Tilia cordata</i>	lipa malolistá	24	8,0	1,0	6	3	a 1	1	1		Řez zdravotní	5	1	URS 184 85-2212	600 Kč
Městský obvod I	kpt. Bartoše	20	<i>Tilia cordata</i>	lipa malolistá	23	8,0	1,0	6	3	a 1	1	1		Řez zdravotní	5	1	URS 184 85-2212	600 Kč
Městský obvod I	kpt. Bartoše	21	<i>Tilia cordata</i>	lipa malolistá	23	8,0	0,0	6	3	a 1	1	1		Řez zdravotní	10	1	URS 184 85-2212	600 Kč
Městský obvod I	kpt. Bartoše	22	<i>Tilia cordata</i>	lipa malolistá	24	8,0	0,0	7	3	a 1	1	1		Řez zdravotní	10	1	URS 184 85-2213	600 Kč
Městský obvod I	kpt. Bartoše	23	<i>Tilia cordata</i>	lipa malolistá	23	8,0	1,0	6	3	a 1	1	1		Řez zdravotní	5	1	URS 184 85-2212	600 Kč
Městský obvod I	kpt. Bartoše	24	<i>Tilia cordata</i>	lipa malolistá	25	8,0	1,0	7	3	a 1	1	1		Řez zdravotní	10	1	URS 184 85-2212	600 Kč
Městský obvod I	kpt. Bartoše	25	<i>Tilia cordata</i>	lipa malolistá	23	8,0	1,0	6	3	a 1	1	1		Řez zdravotní	10	1	URS 184 85-2212	600 Kč
Městský obvod I	kpt. Bartoše	26	<i>Tilia cordata</i>	lipa malolistá	24	8,0	1,0	6	3	a 1	1	1		Řez zdravotní	10	1	URS 184 85-2212	600 Kč
Městský obvod I	kpt. Bartoše	27	<i>Tilia cordata</i>	lipa malolistá	24	8,0	1,0	7	3	a 1	1	1		Řez zdravotní	10	1	URS 184 85-2212	600 Kč
Městský obvod I	kpt. Bartoše	28	<i>Tilia cordata</i>	lipa malolistá	19	7,0	1,0	5	3	a 1	1	1		Řez zdravotní	5	1	URS 184 85-2212	600 Kč
Městský obvod I	kpt. Bartoše	29	<i>Tilia cordata</i>	lipa malolistá	14	5,0	1,0	4	3	a 1	1	1		Řez zdravotní	5	1	URS 184 85-2211	600 Kč
Městský obvod I	kpt. Bartoše	30	<i>Tilia cordata</i>	lipa malolistá	16	6,0	1,0	4	3	a 1	1	1		Řez zdravotní	5	1	URS 184 85-2211	600 Kč
Městský obvod I	kpt. Bartoše	31	<i>Tilia cordata</i>	lipa malolistá	16	6,0	1,0	4	3	a 1	1	2	Infekce báze kmene.	Řez zdravotní	5	1	URS 184 85-2211	600 Kč
Městský obvod I	kpt. Bartoše	32	<i>Tilia cordata</i>	lipa malolistá	13	4,0	1,0	2	2	a 1	1	3	Infekce kmene.	Řez výchovný	3	1	URS 184 85-2312	350 Kč
Městský obvod I	kpt. Bartoše	33	<i>Tilia platyphyllos</i>	lipa velkolistá	15	5,0	1,0	4	3	a 1	1	2	Infekce báze kmene.	Řez zdravotní	5	1	URS 184 85-2211	600 Kč

Městský obvod I	kpt. Bartoše	76	<i>Tilia cordata</i>	lipa malolistá	12			5,0	1,0	3	2		a 1	1	1		Řez výchovný	5	1	URS 184 85-2312	350 Kč	
Městský obvod I	kpt. Bartoše	77	<i>Tilia cordata</i>	lipa malolistá	11			5,0	2,0	3	2		a 1	1	1		Řez výchovný	5	1	URS 184 85-2312	350 Kč	
Městský obvod I	kpt. Bartoše	78	<i>Tilia cordata</i>	lipa malolistá	11			5,0	1,0	3	2		a 1	1	2		Řez výchovný	5	1	URS 184 85-2312	350 Kč	
Městský obvod I	kpt. Bartoše	79	<i>Tilia cordata</i>	lipa malolistá	12			5,0	2,0	3	2		a 1	1	3	Infekce kmene.	Řez výchovný	5	1	URS 184 85-2312	350 Kč	
Městský obvod I	kpt. Bartoše	80	<i>Tilia cordata</i>	lipa malolistá	15			6,0	1,0	4	3		a 1	1	1		Úprava průjezdného či průchozího profilu	5	1	URS 184 80-5111	250 Kč	
Městský obvod I	kpt. Bartoše	81	<i>Tilia cordata</i>	lipa malolistá	17			7,0	1,0	5	3		a 1	1	1		Řez zdravotní	5	1	URS 184 85-2211	600 Kč	
Městský obvod I	Na Hrádku a okolí	2	<i>Juglans regia</i>	ořešák královský	29			7,0	1,0	8	3		a 1	1	1		Úprava průjezdného či průchozího profilu	5	2	URS 184 80-5112	250 Kč	
Městský obvod I	Na Hrádku a okolí	3	<i>Tilia cordata</i>	lipa malolistá	23			8,0	2,0	6	3		a 1	1	1		Úprava průjezdného či průchozího profilu	5	1	URS 184 80-5112	250 Kč	
Městský obvod I	Na Hrádku a okolí	3	<i>Tilia cordata</i>	lipa malolistá	23			8,0	2,0	6	3		a 1	1	1		Řez zdravotní	10	1	URS 184 85-2212	600 Kč	
Městský obvod I	Na Hrádku a okolí	4	<i>Tilia cordata</i>	lipa malolistá	33			10,0	1,0	7	3		a 1	1	1		Úprava průjezdného či průchozího profilu	5	1	URS 184 80-5113	250 Kč	
Městský obvod I	Na Hrádku a okolí	4	<i>Tilia cordata</i>	lipa malolistá	33			10,0	1,0	7	3		a 1	1	1		Řez zdravotní	10	1	URS 184 85-2213	600 Kč	
Městský obvod I	Na Hrádku a okolí	5	<i>Tilia cordata</i>	lipa malolistá	37			12,0	1,0	8	3		a 1	2	2	Potlačit slabší větve vyvíjející se tlakové vidlice.	Úprava průjezdného či průchozího profilu	5	1	URS 184 80-5114	250 Kč	
Městský obvod I	Na Hrádku a okolí	5	<i>Tilia cordata</i>	lipa malolistá	37			12,0	1,0	8	3		a 1	2	2	Potlačit slabší větve vyvíjející se tlakové vidlice.	Odstranění výmladků	1	1	URS 111 21-1121	200 Kč	
Městský obvod I	Na Hrádku a okolí	5	<i>Tilia cordata</i>	lipa malolistá	37			12,0	1,0	8	3		a 1	2	2	Potlačit slabší větve vyvíjející se tlakové vidlice.	Řez zdravotní	5	1	Potlačit tlakové větvení, URS 184 85-2214	600 Kč	
Městský obvod I	Na Hrádku a okolí	7	<i>Tilia cordata</i>	lipa malolistá	25			8,0	2,0	6	3		a 1	1	1		Lokální redukce směrem k překážce	5	1	Redukce ve směru objektu, URS 184 85-2112	550 Kč	
Městský obvod I	Na Hrádku a okolí	7	<i>Tilia cordata</i>	lipa malolistá	25			8,0	2,0	6	3		a 1	1	1		Úprava průjezdného či průchozího profilu	5	1	URS 184 80-5112	250 Kč	
Městský obvod I	Na Hrádku a okolí	7	<i>Tilia cordata</i>	lipa malolistá	25			8,0	2,0	6	3		a 1	1	1		Řez zdravotní	10	1	URS 184 85-2212	600 Kč	
Městský obvod I	Na Hrádku a okolí	8	<i>Tilia cordata</i>	lipa malolistá	33			12,0	1,0	7	3		a 1	2	2	Potlačit slabší větve vyvíjející se tlakové vidlice.	Úprava průjezdného či průchozího profilu	5	1	URS 184 80-5113	250 Kč	
Městský obvod I	Na Hrádku a okolí	8	<i>Tilia cordata</i>	lipa malolistá	33			12,0	1,0	7	3		a 1	2	2	Potlačit slabší větve vyvíjející se tlakové vidlice.	Řez zdravotní	5	1	URS 184 85-2213	600 Kč	
Městský obvod I	Na Hrádku a okolí	9	<i>Tilia platyphyllos</i>	lipa velkolistá	35			12,0	1,0	8	3		a 1	1	1		Úprava průjezdného či průchozího profilu	5	1	URS 184 80-5114	250 Kč	
Městský obvod I	Na Hrádku a okolí	9	<i>Tilia platyphyllos</i>	lipa velkolistá	35			12,0	1,0	8	3		a 1	1	1		Řez zdravotní	10	1	URS 184 85-2214	600 Kč	
Městský obvod I	Na Hrádku a okolí	11	<i>Acer saccharinum</i>	javor stříbrný	69			17,0	2,0	16	4		a 1	2	2		Úprava průjezdného či průchozího profilu	5	2	URS 184 80-5121	250 Kč	
Městský obvod I	Na Hrádku a okolí	11	<i>Acer saccharinum</i>	javor stříbrný	69			17,0	2,0	16	4		a 1	2	2		Lokální redukce z důvodu stabilizace	5	2	Odlehčení nestabilních větví, URS 184 85-2121	600 Kč	
Městský obvod I	Palackého x Havlíčkova x Česká spořitelna	7	<i>Platanus x hispanica</i>	platan javorolistý	19			9,0	2,0	8	3		a 1	1	1		Řez bezpečnostní	5	2	URS 184 85-2121	1 100 Kč	
Městský obvod I	Palackého x Havlíčkova x Česká spořitelna	7	<i>Platanus x hispanica</i>	platan javorolistý	19			9,0	2,0	8	3		a 1	1	1		Úprava průjezdného či průchozího profilu	5	3	URS 184 80-5113	250 Kč	
Městský obvod I	Palackého x Havlíčkova x Česká spořitelna	9	<i>Platanus x hispanica</i>	platan javorolistý	22			10,0	2,0	8	3		a 1	1	1		Řez zdravotní	10	3	URS 184 85-2213	850 Kč	
Městský obvod I	Palackého x Havlíčkova x Česká spořitelna	9	<i>Platanus x hispanica</i>	platan javorolistý	22			10,0	2,0	8	3		a 1	1	1		Úprava průjezdného či průchozího profilu	5	3	URS 184 80-5113	250 Kč	
Městský obvod I	Palackého x Havlíčkova x Česká spořitelna	9	<i>Platanus x hispanica</i>	platan javorolistý	22			10,0	2,0	8	3		a 1	1	1		Řez zdravotní	10	3	URS 184 85-2213	850 Kč	
Městský obvod I	Plavecký bazén	4	<i>Pinus nigra</i>	borovice černá	39			12,0	2,0	7	4		a 1	2	2		Lokální redukce z důvodu stabilizace	5	3	Odlehčení nestabilních větví, URS 184 85-2113	600 Kč	
Městský obvod I	Plavecký bazén	4	<i>Pinus nigra</i>	borovice černá	39			12,0	2,0	7	4		a 1	2	2		Řez bezpečnostní	5	2	URS 184 85-2118	950 Kč	
Městský obvod I	Plavecký bazén	8	<i>Acer pseudoplatanus</i>	javor horský	36	35	31	30	15,0	2,0	14	4		a 1	3	3	vyvíjející se tlaková vidlice od báze, křídlení větví, Defektní větvení, infekce báze kmene.	Redukce obvodová	5	2	10 procent, URS 184 85-2418	1 950 Kč
Městský obvod I	Plavecký bazén	10	<i>Acer platanoides</i>	javor mléčný	32	30	26	23	14,0	2,0	13	4		a 1	2	2	vyvíjející se tlaková vidlice od báze, křídlení větví, Defektní větvení, infekce báze kmene.	Lokální redukce z důvodu stabilizace	5	1	Potlačit slabší kmeny, URS 184 85-2117	600 Kč
Městský obvod I	Plavecký bazén	11	<i>Acer platanoides</i>	javor mléčný	17	11			6,0	2,0	5	2		a 1	2	2	Tlaková vidlice vyvíjející se.	Řez výchovný	3	1	URS 184 85-2313	350 Kč
Městský obvod I	Plavecký bazén	12	<i>Gleditsia triacanthos</i>	drežovec trojtrnný	59			17,0	3,0	14	4		a 1	2	2	Poškozené kořeny.	Lokální redukce z důvodu stabilizace	5	2	Odlehčení nestabilních větví, URS 184 85-2118	600 Kč	
Městský obvod I	Plavecký bazén	12	<i>Gleditsia triacanthos</i>	drežovec trojtrnný	59			17,0	3,0	14	4		a 1	2	2	Poškozené kořeny.	Lokální redukce směrem k překážce	5	2	Redukce ve směru objektu, URS 184 85-2118	550 Kč	
Městský obvod I	Plavecký bazén	13	<i>Tilia cordata</i>	lipa malolistá	31			10,0	2,0	6	3		a 1	1	1		Řez zdravotní	10	3	URS 184 85-2213	950 Kč	
Městský obvod I	Plavecký bazén	14	<i>Tilia cordata</i>	lipa malolistá	26			11,0	2,0	6	3		a 1	1	1		Řez zdravotní	10	3	URS 184 85-2213	950 Kč	

Městský obvod I	Plavecký bazén	15	<i>Tilia cordata</i>	lipa malolistá	23	9,0	2,0	5	3	a 1	1	1	Řez zdravotní	10	3	URS 184 85-2212	950 Kč	
Městský obvod I	Plavecký bazén	19	<i>Tilia cordata</i>	lipa malolistá	34	10,0	2,0	7	3	a 1	1	1	Řez zdravotní	5	2	URS 184 85-2213	950 Kč	
Městský obvod I	Plavecký bazén	22	<i>Tilia platyphyllos</i>	lipa velkolistá	30	9,0	2,0	8	3	a 1	1	1	Řez zdravotní	10	2	URS 184 85-2213	950 Kč	
Městský obvod I	Plavecký bazén	23	<i>Tilia platyphyllos</i>	lipa velkolistá	44	13,0	2,0	10	3	a 1	2	2	Defektní větvení. Sledovat.	Úprava průjezdného či průchozího profilu	5	3	URS 184 80-5115	250 Kč
Městský obvod I	Plavecký bazén	24	<i>Tilia cordata</i>	lipa malolistá	38	14,0	2,0	9	3	a 1	2	2	Potlačit slabší větév vyvíjející se tlakové vidlice.	Řez zdravotní	5	1	Potlačit tlakové větvení. URS 184 85-2215	1 350 Kč
Městský obvod I	Plavecký bazén	25	<i>Tilia cordata</i>	lipa malolistá	31	12,0	2,0	7	3	a 1	2	2	Potlačit slabší větév vyvíjející se tlakové vidlice.	Lokální redukce směrem k překážce	5	1	Redukce ve směru objektu. URS 184 85-2113	550 Kč
Městský obvod I	Plavecký bazén	27	<i>Tilia platyphyllos</i>	lipa velkolistá	39	11,0	2,0	8	3	a 1	1	2	Úprava průjezdného či průchozího profilu	Řez zdravotní	5	1	Potlačit tlakové větvení. URS 184 85-2213	1 150 Kč
Městský obvod I	Plavecký bazén	28	<i>Tilia cordata</i>	lipa malolistá	37	13,0	2,0	8	3	a 1	2	2	Potlačit slabší větév vyvíjející se tlakové vidlice.	Úprava průjezdného či průchozího profilu	5	2	URS 184 80-5113	250 Kč
Městský obvod I	Plavecký bazén	29	<i>Tilia cordata</i>	lipa malolistá	32	13,0	2,0	7	3	a 1	1	1	Úprava průjezdného či průchozího profilu	Řez zdravotní	10	2	URS 184 85-2213	1 150 Kč
Městský obvod I	Plavecký bazén	30	<i>Tilia platyphyllos</i>	lipa velkolistá	32	10,0	2,0	9	3	a 1	1	1	Úprava průjezdného či průchozího profilu	Řez zdravotní	5	3	URS 184 80-5114	250 Kč
Městský obvod I	Plavecký bazén	31	<i>Tilia cordata</i>	lipa malolistá	29	11,0	2,0	8	3	a 2	1	2	Potlačit slabší větév vyvíjející se tlakové vidlice.	Úprava průjezdného či průchozího profilu	5	2	URS 184 85-2214	1 150 Kč
Městský obvod I	Plavecký bazén	32	<i>Tilia cordata</i>	lipa malolistá	43	13,0	2,0	9	3	a 1	2	2	Potlačit slabší větév vyvíjející se tlakové vidlice.	Úprava průjezdného či průchozího profilu	5	3	URS 184 80-5114	250 Kč
Městský obvod I	Plavecký bazén	33	<i>Tilia cordata</i>	lipa malolistá	32	11,0	2,0	7	3	a 1	1	1	Úprava průjezdného či průchozího profilu	Řez zdravotní	5	3	URS 184 80-5113	250 Kč
Městský obvod I	Plavecký bazén	35	<i>Tilia cordata</i>	lipa malolistá	35	11,0	2,0	8	3	a 1	1	1	Úprava průjezdného či průchozího profilu	Řez zdravotní	10	2	URS 184 85-2213	1 150 Kč
Městský obvod I	Plavecký bazén	40	<i>Tilia platyphyllos</i>	lipa velkolistá	11	6,0	2,0	2	3	a 1	1	1	Řez zdravotní	5	2	URS 184 85-2211	850 Kč	
Městský obvod I	Plavecký bazén	41	<i>Tilia platyphyllos</i>	lipa velkolistá	8	5,0	2,0	3	2	a 1	1	1	Řez výchovný	5	2	URS 184 85-2312	350 Kč	
Městský obvod I	Plavecký bazén	42	<i>Tilia platyphyllos</i>	lipa velkolistá	7	5,0	2,0	3	2	a 1	1	1	Řez výchovný	5	2	URS 184 85-2312	350 Kč	
Městský obvod I	Plavecký bazén	43	<i>Tilia platyphyllos</i>	lipa velkolistá	8	5,0	2,0	3	2	a 1	1	1	Řez výchovný	3	2	URS 184 85-2312	350 Kč	
Městský obvod I	Plavecký bazén	44	<i>Tilia platyphyllos</i>	lipa velkolistá	7	4,0	2,0	2	2	a 1	1	1	Řez výchovný	3	2	URS 184 85-2312	350 Kč	
Městský obvod I	Plavecký bazén	45	<i>Tilia platyphyllos</i>	lipa velkolistá	8	5,0	2,0	3	2	a 1	1	2	Řez výchovný	3	2	URS 184 85-2312	350 Kč	
Městský obvod I	Plavecký bazén	46	<i>Tilia platyphyllos</i>	lipa velkolistá	8	5,0	2,0	3	2	a 1	1	1	Řez výchovný	3	2	URS 184 85-2312	350 Kč	
Městský obvod I	Smilova	49	<i>Acer pseudoplatanus</i>	javor horský	26	13,0	3,0	6	3	a 1	1	2	Lokální redukce směrem k překážce	Úprava průjezdného či průchozího profilu	5	2	Redukce ve směru objektu. URS 184 85-2113	250 Kč
Městský obvod I	Smilova	50	<i>Acer pseudoplatanus</i>	javor horský	35	14,0	3,0	9	3	a 1	1	2	Řez zdravotní	10	2	URS 184 85-2213	1 150 Kč	
Městský obvod I	Smilova	92	<i>Cerasus sp.</i>	třešeň	6	4,0	2,0	2	2	a 1	1	1	Řez zdravotní	5	1	Potlačit tlakové větvení. URS 184 85-2215	1 150 Kč	
Městský obvod I	Smilova	93	<i>Cerasus sp.</i>	třešeň	6	4,0	2,0	2	2	a 1	1	1	Úprava průjezdného či průchozího profilu	Řez zdravotní	5	3	URS 184 80-5115	250 Kč
Městský obvod I	Smilova	94	<i>Cerasus sp.</i>	třešeň	6	4,0	2,0	2	2	a 1	1	1	Řez výchovný	3	2	URS 184 85-2312	350 Kč	
Městský obvod I	Smilova	96	<i>Cerasus sp.</i>	třešeň	6	4,0	2,0	2	2	a 1	1	1	Řez výchovný	3	2	URS 184 85-2312	350 Kč	
Městský obvod I	Smilova	97	<i>Cerasus sp.</i>	třešeň	6	4,0	2,0	2	2	a 1	1	1	Řez výchovný	3	2	URS 184 85-2312	350 Kč	

Městský obvod I	Zámecká alej	86	<i>Tilia platyphyllos</i>					27,0	6,0	13	4	a	2	2	2	kontrola vazby lezením			500,00 Kč
Městský obvod I	Zámecká alej	88	<i>Tilia platyphyllos</i>					26,0	4,0	11	4	a	1	2	3	kontrola vazby lezením			500,00 Kč
Městský obvod I	Zámecká alej	89	<i>Tilia platyphyllos</i>					28,0	7,0	13	5	a	2	2	2	kontrola vazby lezením			500,00 Kč
Městský obvod I	Zámecká alej	92	<i>Tilia platyphyllos</i>					31,0	6,0	13	5	a	2	2	3	kontrola vazby lezením			500,00 Kč
Městský obvod I	Zámecká alej	106	<i>Tilia platyphyllos</i>					28,0	8,0	12	5	b	2	4	4	kontrola vazby lezením			500,00 Kč
Městský obvod I	Zámecká alej	107	<i>Tilia platyphyllos</i>					26,0	7,0	12	5	a	1	2	2	kontrola vazby lezením			500,00 Kč
Městský obvod I	Zámecká alej	123	<i>Tilia platyphyllos</i>					25,0	7,0	12	5	b	3	4	4	kontrola vazby lezením			500,00 Kč
Městský obvod I	Zámecká alej	129	<i>Tilia platyphyllos</i>					25,0	5,0	13	5	a	2	2	2	kontrola vazby lezením			500,00 Kč
Městský obvod I	Zámecká alej	130	<i>Tilia platyphyllos</i>					27,0	6,0	15	5	a	2	2	2	kontrola vazby lezením			500,00 Kč
Městský obvod I	Zámecká alej	96	<i>Aesculus hippocastanum</i>					23,0	4,0	19	5	a	2	3	3	kontrola vazby lezením			500,00 Kč
Městský obvod I	Zámecký park	22	<i>Aesculus hippocastanum</i>					24,0	3,0	17	5	a	2	3	3	kontrola vazby lezením			500,00 Kč
Městský obvod I	Zámecký park	46	<i>Fraxinus excelsior</i>	23	26			19,0	2,0	10	3	a	1	3	3	kontrola vazby lezením			500,00 Kč
Městský obvod I	Zámecký park	103	<i>Aesculus hippocastanum</i>					26,0	2,0	17	5	a	1	2	2	kontrola vazby lezením			500,00 Kč
Městský obvod I	Dašická x Ke Kamenci	12	<i>Robinia pseudoacacia</i>					20,0	3,0	8	4	a	2	2	2	řez zdravotní			1 650,00 Kč
Městský obvod I	Dašická x Ke Kamenci	13	<i>Tilia cordata</i>					16,0	4,0	7	4	a	2	2	2	řez bezpečnostní			1 500,00 Kč
Městský obvod I	Dašická x Ke Kamenci	25	<i>Carpinus betulus</i>					16,0	2,0	12	4	a	1	3	3	řez zdravotní - lokální redukce z důvodu stlízace			2 150,00 Kč
Městský obvod I	Dašická x Ke Kamenci	26	<i>Corylus colurna</i>					15,0	4,0	11	4	a	1	2	2	řez bezpečnostní			1 100,00 Kč
Městský obvod I	Dašická x Ke Kamenci	62	<i>Carpinus betulus</i>					16,0	3,0	12	4	b	3	3	3	řez bezpečnostní			1 100,00 Kč
Městský obvod I	Bulharská	2	<i>Fraxinus excelsior</i>					27,0	7,0	18	5	a	2	2	2	řez bezpečnostní			2 250,00 Kč
Městský obvod I	Bubeníkovy sady	304	<i>Fraxinus excelsior</i>					24,0	2,0	13	5	a	2	2	3	řez bezpečnostní			1 600,00 Kč
Městský obvod I	Bubeníkovy sady	60	<i>Acer saccharinum</i>					19,0	8,0	9	3	a	1	1	1	řez zdravotní			1 650,00 Kč
Městský obvod I	Komanského náměstí	10	<i>Fraxinus excelsior</i>					15,0	2,0	11	4	b	3	2	2	řez bezpečnostní			1 100,00 Kč
Městský obvod I	Spořilov x Studánecká	20	<i>Fraxinus pennsylvanica</i>					13,0	3,0	14	4	a	1	2	2	řez bezpečnostní			1 100,00 Kč
Městský obvod I	Bubeníkovy sady	74	<i>Quercus robur</i>					25,0	7,0	18	5	a	2	2	2	řez bezpečnostní			1 600,00 Kč
Městský obvod I	Bubeníkovy sady	328	<i>Liriodendron tulipifera</i>					30,0	6,0	16	5	a	2	2	2	řez bezpečnostní			2 250,00 Kč
Městský obvod I	Dašická x Ke Kamenci	43	<i>Tilia platyphyllos</i>					14,0	3,0	11	4	a	1	2	2	řez bezpečnostní			1 650,00 Kč

226 150 Kč