
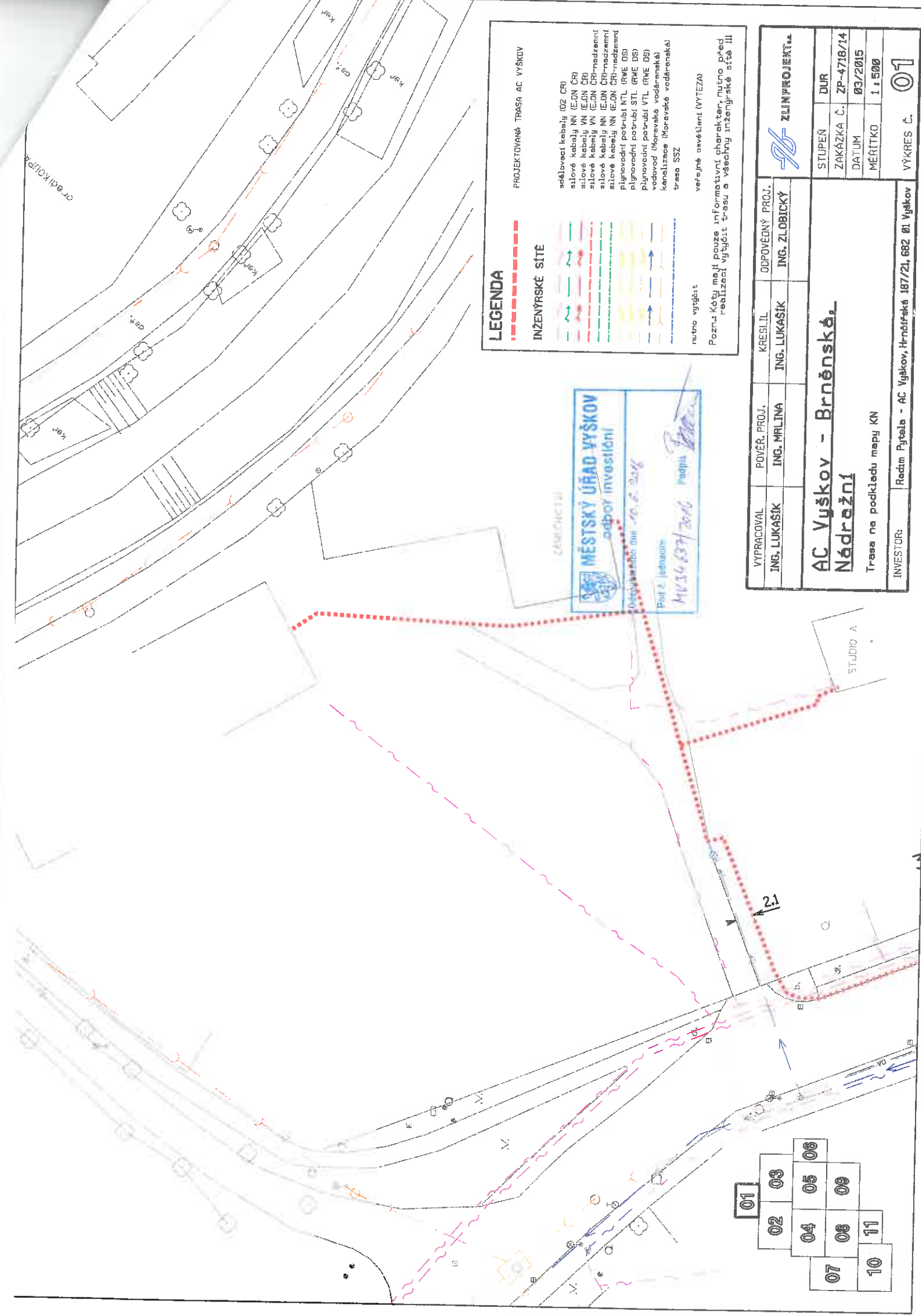



MĚSTSKÝ ÚŘAD VYŠKOV
 odbor investiční
 Vyškov
 Dne 10.6.2016
 Podpis: *[Signature]*

LEGENDA:
 PROJEKTOVANÁ TRASA

| | | | | |
|---|---|-------------------------|----------------------------------|---|
| VYPRACOVAL ING. LUKAŠÍK | POVĚŘ. PROJ. ING. MRLINA | KRESLIL ING. LUKAŠÍK | ODPOVĚDNÝ PROJ. ING. ZLOBICKÝ |  ZLINPROJEKT s.r.o. |
| AC Vyškov - Brněnská, Nádražní Přehledná situace polohopisů | | | | |
| INVESTOR: | Radim Pytela - AC Vyškov, Hrnčířská 187/21, 682 01 Vyškov | | | VÝKRES Č. 001 |



PROJEKTOVANÁ TRASA AC VÝŠKOV

LEGENDA

INŽENÝRSKÉ SÍTĚ

- síťové kabely 02Z ČRI
- síťové kabely NN (EJON ČRI)
- síťové kabely VN (EJON ČRI)
- síťové kabely NN (EJON ČRI)-podzemní
- síťové kabely NN (EJON ČRI)-nadzemní
- plynovodní potrubí NTL (RME OS)
- plynovodní potrubí STL (RME OS)
- vodovod (Moravská vodárenská)
- kanalizace (Moravská vodárenská)
- trasa SSZ

--- veřejné osvětlení (VYTEZA)

--- nutno vyřadit

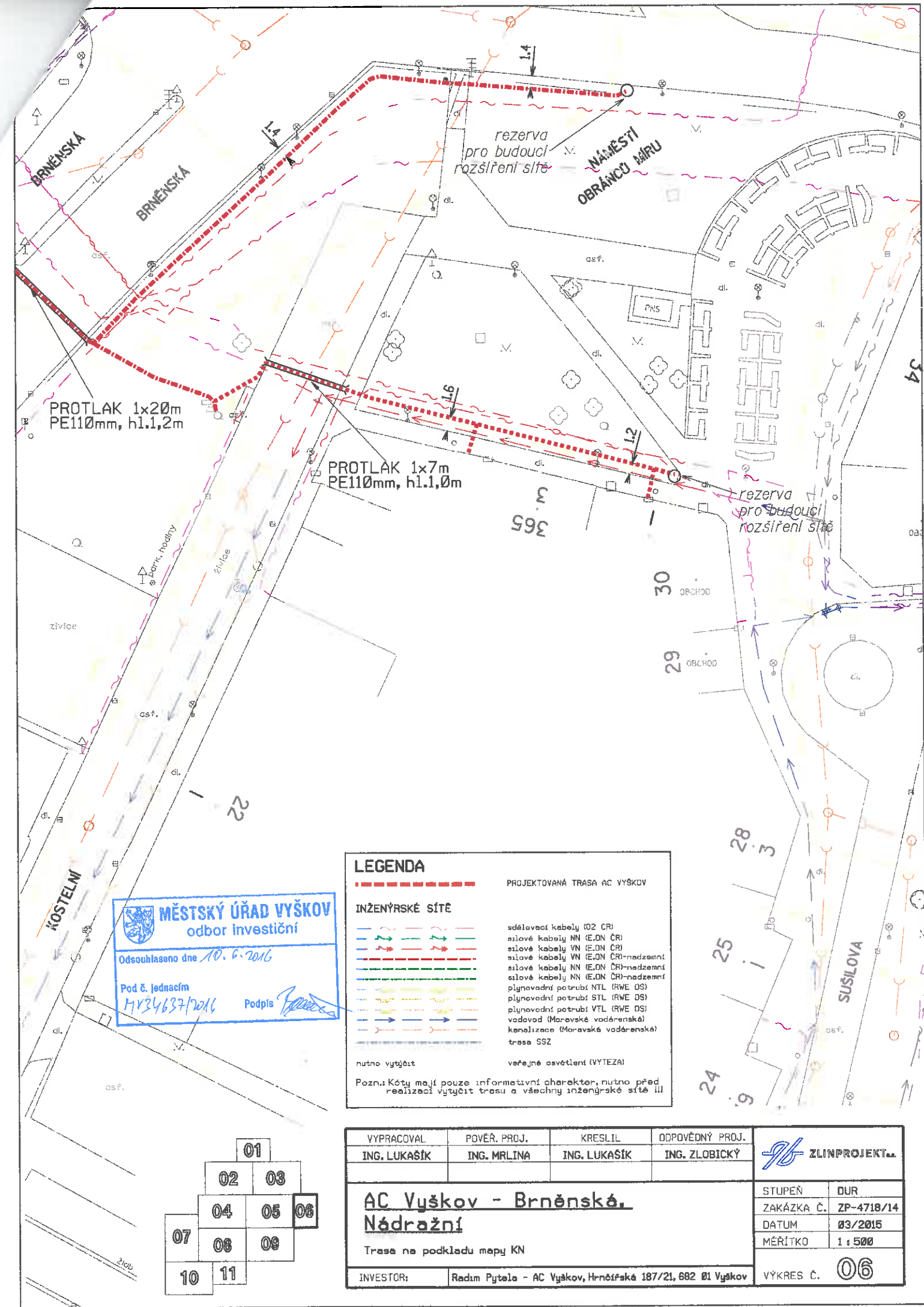
Pozn.: Kóty mají pouze informativní charakter, nutno před realizací vytyčit trasu a všechny inženýrské sítě III

MĚSTSKÝ ÚŘAD VYŠKOV
odbor investiční

Mgr. J. Jecháček
20.8.2016

| | | | |
|---|---|--|---|
| VYPRACOVAL ING. LUKAŠÍK | POVĚŘ. PROJ. ING. MRLINA | KRESLIL ING. LUKAŠÍK | ODPOVĚDNÝ PROJ. ING. ZLOBICKÝ |
| AC Vyškov - Brněnská, Nádražní | | | |
| Trasa na podkladu mapy KN | | | |
| INVESTOR: | Ractim Pýteleb - AC Vyškov, Hrnčířská 187/21, 682 01 Vyškov | STUPĚN ZAKÁZKA Č. DATUM MĚŘITKO | DUR ZP-4718/14 03/2015 1 : 500 |
| | | | VÝKRES Č. 01 |

- 01
- 02
- 03
- 04
- 05
- 06
- 07
- 08
- 09
- 10
- 11



MĚSTSKÝ ÚŘAD VYŠKOV
 odbor investiční
 Odsouhlaseno dne 10. 6. 2016
 Pod č. jednacím
 MV34637/2016
 Podpis: [Signature]

LEGENDA

INŽENÝRSKÉ SÍTĚ

- sdělovací kabely (02 CR)
- silové kabely NN (E.ON CR)
- silové kabely VN (E.ON CR)
- silové kabely VN (E.ON CR)-nadzemní
- silové kabely NN (E.ON CR)-nadzemní
- silové kabely NN (E.ON CR)-nadzemní
- plynovodní potrubí NTL (RWE DS)
- plynovodní potrubí STL (RWE DS)
- plynovodní potrubí VTL (RWE DS)
- vodovod (Moravské vodárenské)
- kanalizace (Moravské vodárenské)
- trasa SSZ

nutno vytýčt veřejné osvětlení (VYTEŽA)

Pozn.: Kóty mají pouze informativní charakter, nutno před realizací vytýčt trasu a všechny inženýrské sítě!!!

| |
|----------|
| 01 |
| 02 03 |
| 04 05 06 |
| 07 08 09 |
| 10 11 |

| | | | | |
|--|-----------------------------|-------------------------|----------------------------------|--------------------------|
| VYPRACOVAL ING. LUKAŠÍK | POVĚR. PROJ. ING. MRLINA | KRESLIL ING. LUKAŠÍK | ODPOVĚDNÝ PROJ. ING. ZLOBICKÝ | ZLINPROJEKT |
| AC Vyškov - Brněnská, Nádražní | | | | |
| Trasa na podkladu mapy KN | | | | STUPEŇ DUR |
| INVESTOR: Radim Pytela - AC Vyškov, Hrněnská 187/21, 682 01 Vyškov | | | | ZAKÁZKA Č. DP-4718/14 |
| | | | | DATUM 03/2015 |
| | | | | MÉRÍTKO 1 : 500 |
| | | | | VÝKRES Č. 06 |

| | | |
|----|----|----|
| 01 | | |
| 02 | 03 | |
| 04 | 05 | 06 |
| 07 | 08 | 09 |
| 10 | 11 | |

| | | | | |
|---|-----------------------------|-------------------------|----------------------------------|---------------------------------|
| VYPRACOVAL ING. LUKAŠÍK | POVÉR. PROJ. ING. MRLINA | KRESLIL ING. LUKAŠÍK | ODPOVĚDNÝ PROJ. ING. ZLOBICKÝ | ZLIMPROJEKT, s.r.o. |
| AC Vyškov - Brněnská, Nádražní | | | | |
| Trasa na podkladu mapy KN | | | | STUPEŇ ZAKÁZKA Č. ZP-4718/14 |
| | | | | DUR DATUM 03/2015 |
| | | | | MĚŘÍTKO 1:500 |
| INVESTOR: Radim Pytela - AC Vyškov, Hrnčířská 187/2L, 682 01 Vyškov | | | | VÝKRES Č. 02 |

LEGENDA

PRJETOVANÁ TRASA AC VYSKOV

INŽENÝRSKÉ SÍTĚ

- odšlepci kabely (02 CR)
- silové kabely NN (E.ON CR)
- silové kabely VN (E.ON CR)
- silové kabely VN (E.ON CR) nadzemní
- silové kabely NN (E.ON CR) nadzemní
- silové kabely NN (E.ON CR) nadzemní
- plynovodní potrubí NTL (RWE DS)
- plynovodní potrubí STL (RWE DS)
- plynovodní potrubí VTL (RWE DS)
- vodovod (Moravské vodárenská)
- kanalizace (Moravské vodárenská)
- trasa SSZ

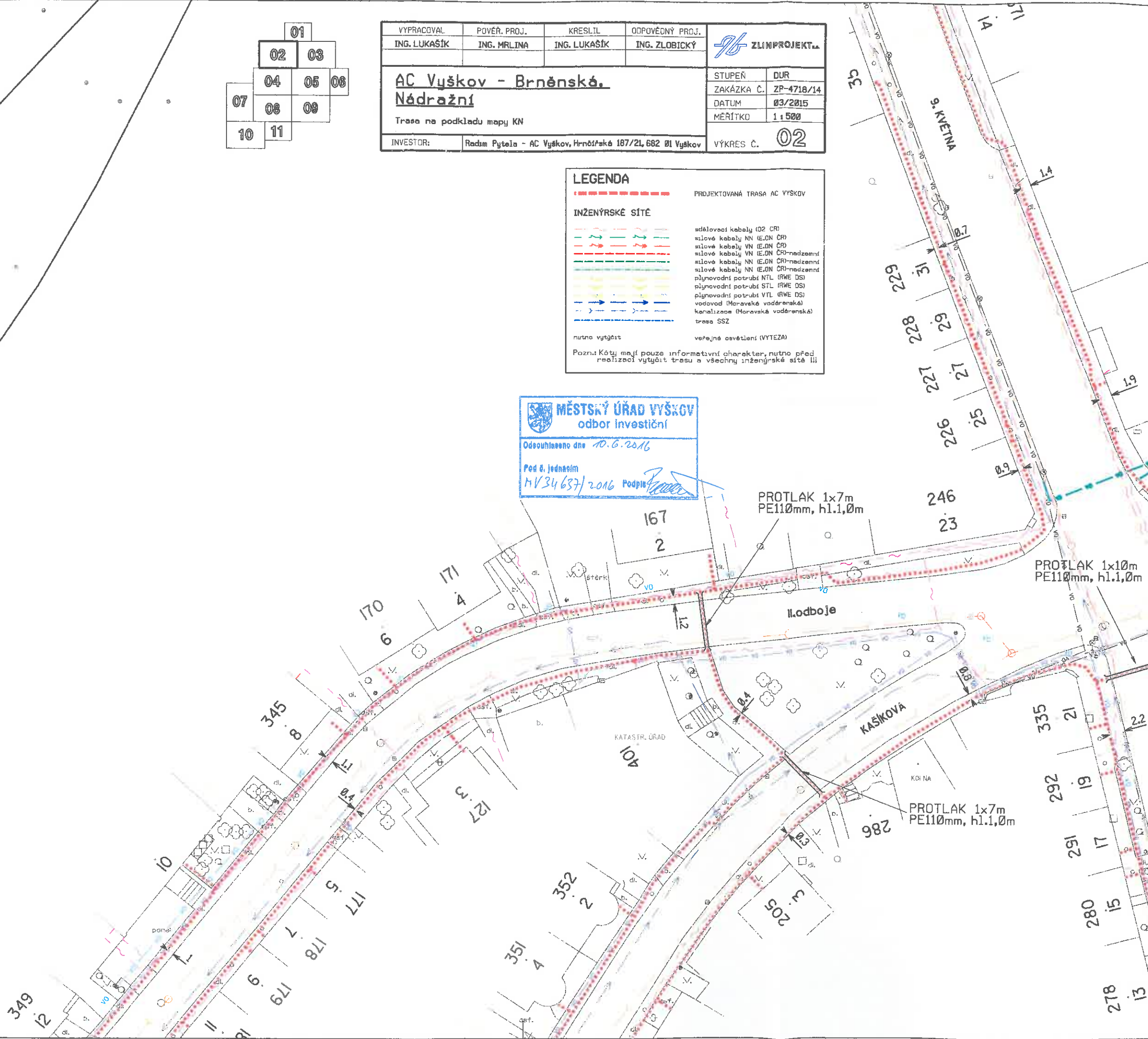
nutno vytýčit veřejné osvětlení (VYTEZA)

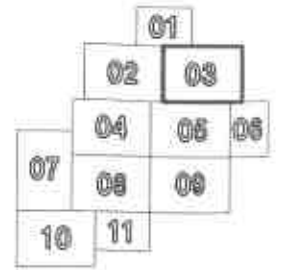
Pozn.: Kóty mají pouze informativní charakter, nutno před realizací vytýčit trasu a všechny inženýrské sítě !!!

MĚSTSKÝ ÚŘAD VYSKOV
odbor investiční

Odsouhlaseno dne 10.6.2016

Pod č. jednací
MV 34637/2016





| | | | | |
|---|-----------------------------|-------------------------|----------------------------------|---------------------------------|
| VYPRACOVAL ING. LUKAŠIK | POVĚR. PROJ. ING. MRLINA | KRESLIL ING. LUKAŠIK | ODPOVĚDNÝ PROJ. ING. ZLOBICKÝ | |
| AC Vyškov - Brněnská, Nádražní | | | | |
| Trasa na podkladu mapy KN | | | | STUPEŇ ZAKÁZKA Č. ZP-4718/14 |
| INVESTOR: Radim Pytela - AC Vyškov, Hrnčířská 187/21, 682 01 Vyškov | | | | DATUM 03/2015 |
| | | | | MĚŘÍTKO 1 : 500 |
| | | | | VÝKRES Č. 03 |

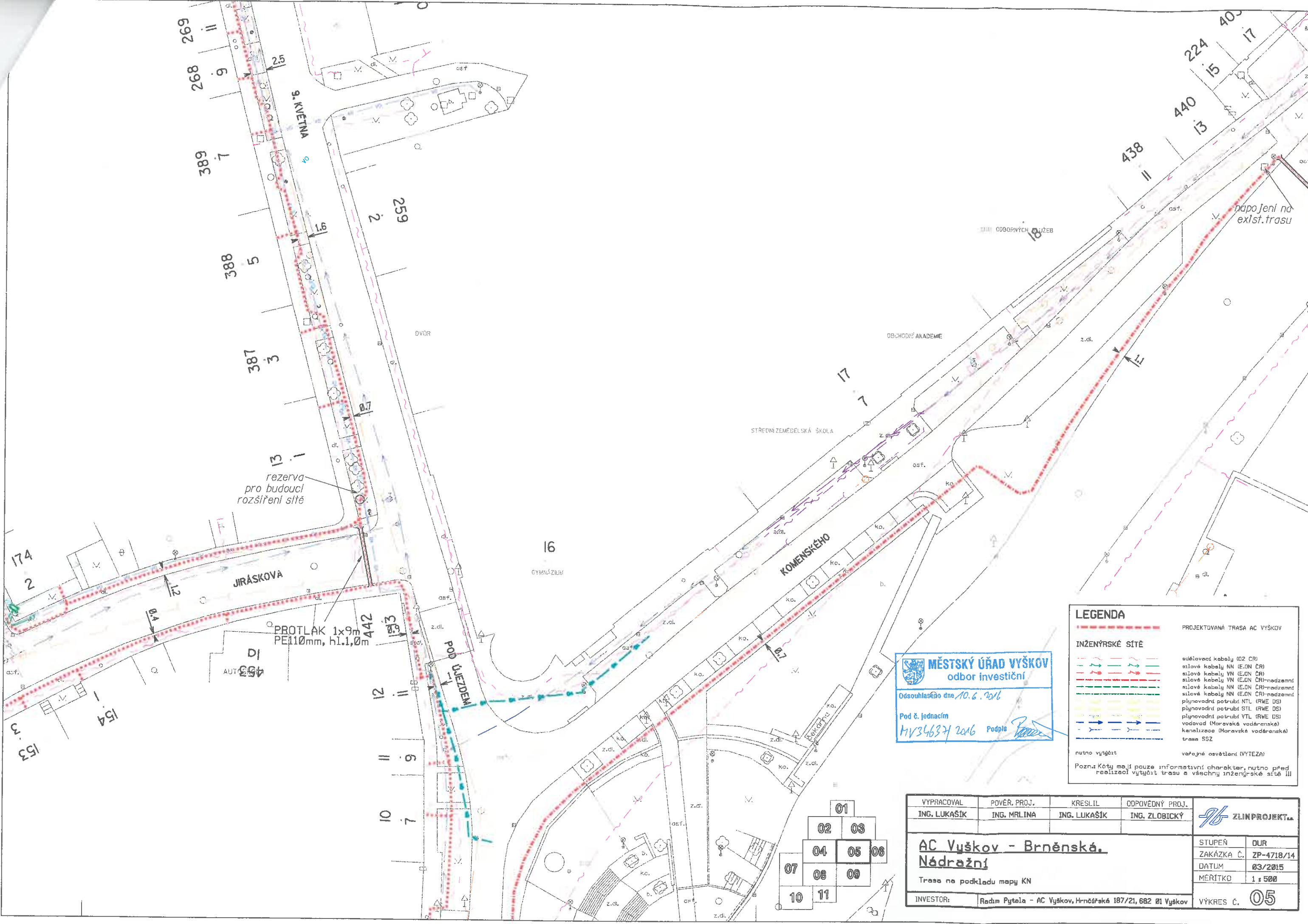
MĚSTSKÝ ÚŘAD VYŠKOV
 odbor investiční
 Odesláno dne 10. 6. 2016
 Pod 6. jednáním
 H134637/2016 Podpis *[Signature]*

LEGENDA

| | |
|------------------------|-------------------------------------|
| | PROJEKTOVANÁ TRASA AC VYSKOV |
| INŽENÝRSKÉ SÍTĚ | |
| | sdělovací kabely (02 CR) |
| | silové kabely NN (E.ON ČR) |
| | silové kabely VN (E.ON ČR) |
| | silové kabely VN (E.ON ČR)-nadzemní |
| | silové kabely NN (E.ON ČR)-nadzemní |
| | silové kabely NN (E.ON ČR)-nadzemní |
| | plynovodní potrubí NTL (RWE DS) |
| | plynovodní potrubí STL (RWE DS) |
| | plynovodní potrubí VTL (RWE DS) |
| | vodovod (Moravská vodárenská) |
| | kanalizace (Moravská vodárenská) |
| | trasa SSZ |
| | nutná vytýčit |
| | veřejné osvětlení (VYTEZA) |

Pozn: Kóty mají pouze informativní charakter, nutno před realizací vytýčit trasu a všechny inženýrské sítě!!!





LEGENDA

--- PROJEKTOVANÁ TRASA AC VÝŠKOV

INŽENÝRSKÉ SÍTĚ

- ušlechtlé kabely (02 CR)
- síťové kabely NN (E.ON ČR)
- síťové kabely VN (E.ON ČR)
- síťové kabely NN (E.ON ČR)-nadzemní
- síťové kabely NN (E.ON ČR)-nadzemní
- plynovodní potrubí NTL (RWE DS)
- plynovodní potrubí STL (RWE DS)
- plynovodní potrubí VTL (RWE DS)
- vodovod (Moravské vodárenské)
- kanalizace (Moravské vodárenské)
- trasa SSZ

nutno vytyčit veřejné osvětlení (VYTEŽA)

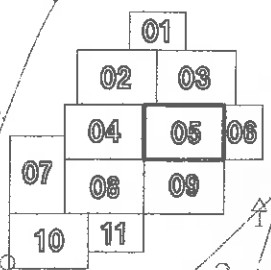
Pozn.: Kóty mají pouze informativní charakter, nutno před realizací vytyčit trasu a všechny inženýrské sítě!!!

MĚSTSKÝ ÚŘAD VYŠKOV
odbor investiční

Odsouhlaseno dne 10.6.2016

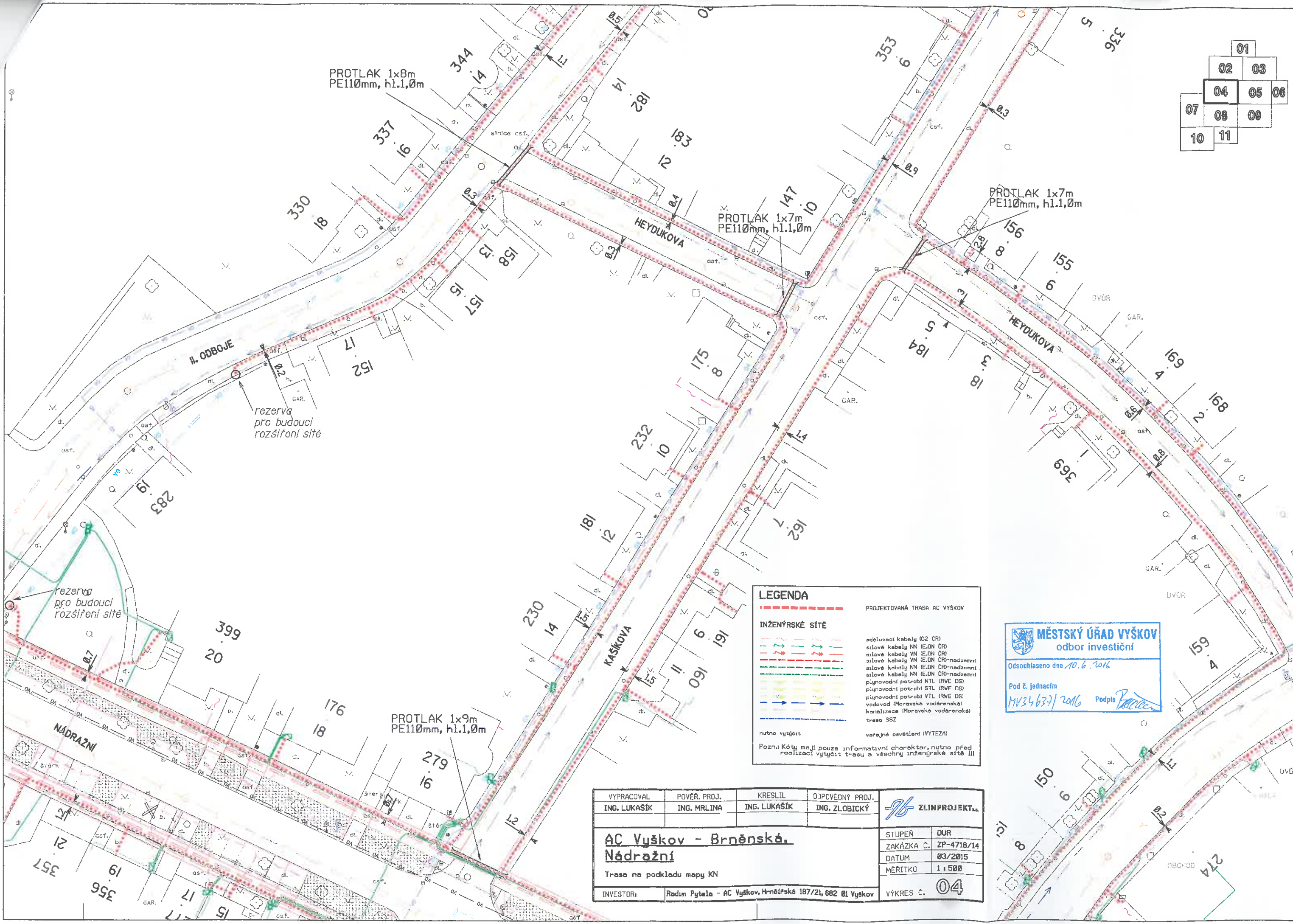
Pod č. jednacím
M/2016/393/2016

Podpis: *[Signature]*



| | | | | |
|---|-----------------------------|-------------------------|----------------------------------|--|
| VYPRACOVAL ING. LUKAŠÍK | POVĚR. PROJ. ING. MRLINA | KRESLIL ING. LUKAŠÍK | ODPOVĚDNÝ PROJ. ING. ZLOBICKÝ | ZLINPROJEKT, s.r.o. |
| AC Vyškov - Brněnská, Nádražní | | | | |
| Trasa na podkladu mapy KN | | | | STUPEŇ ZAKÁZKA Č. DATUM MĚŘÍTKO |
| INVESTOR: Radim Pytela - AC Vyškov, Hrnčířská 187/21, 682 01 Vyškov | | | | DUR ZP-4718/14 03/2015 1 : 500 |
| VÝKRES Č. 05 | | | | |

| | | |
|----|----|----|
| 01 | | |
| 02 | 03 | |
| 04 | 05 | 06 |
| 07 | 08 | 09 |
| 10 | 11 | |



LEGENDA

--- PROJEKTOVANÁ TRASA AC VÝŠKOV

INŽENÝRSKÉ SÍTĚ

- síťové kabely NN (E.ON ČR)
- síťové kabely VN (E.ON ČR)
- síťové kabely VN (E.ON ČR) nadzemní
- síťové kabely NN (E.ON ČR) nadzemní
- síťové kabely NN (E.ON ČR) nadzemní
- plynovodní potrubí NTL (RWE DS)
- plynovodní potrubí STL (RWE DS)
- plynovodní potrubí VTL (RWE DS)
- vodovod (Moravské vodárenské)
- kanalizace (Moravské vodárenské)
- trase SSZ
- veřejné osvětlení (VYTEZA)

nutno výtýčtit

Pozn: Kóty mají pouze informativní charakter, nutno před realizací výtýčtit trasu a všechny inženýrské sítě!!!

MĚSTSKÝ ÚŘAD VYŠKOV
odbor investiční

Odsouhlaseno dne 10.6.2016

Pod č. jednacím
MV34637/2016



Podpis *[Signature]*









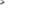
| | | | | |
|---|-----------------------------|-------------------------|----------------------------------|---------------------------------|
| VYPRACOVAL ING. LUKAŠÍK | POVĚŘ. PROJ. ING. MRLINA | KRESLIL ING. LUKAŠÍK | ODPOVĚDNÝ PROJ. ING. ZLOBICKÝ | ZLINPROJEKT |
| AC Vyškov - Brněnská, Nádražní | | | | |
| Trasa na podkladu mapy KN | | | | STUPEŇ ZAKÁZKA Č. ZP-4718/14 |
| INVESTOR: Radim Pytela - AC Vyškov, Hrnčířská 187/21, 682 01 Vyškov | | | | DATUM 03/2015 |
| | | | | MÉRÍTKO 1 : 500 |
| | | | | VÝKRES Č. 04 |





MĚSTSKÝ ÚŘAD VYŠKOV
 odbor investiční
 Odsouhlaseno dne 10. 1. 2016
 Podř. Jedinácním
 MV34637/2016 Podpis *[Signature]*

LEGENDA

 PROJEKTOVANÁ TRASA AC VYSKOV
 INŽENÝRSKÉ SÍTĚ

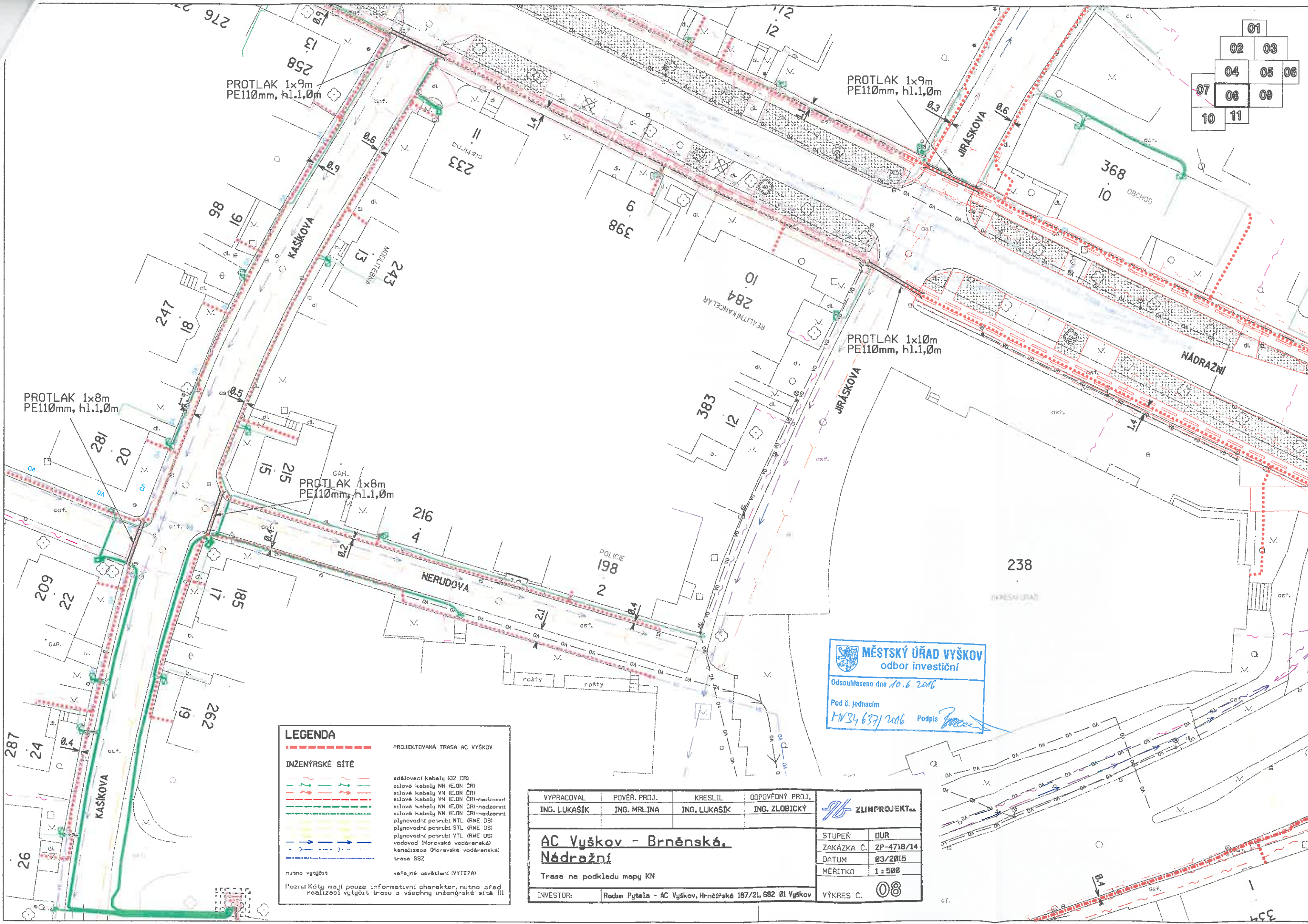
 vodičové kabely (02, 03)
 síťové kabely KN (E, EN, CN)
 síťové kabely NN (E, EN, CN)
 síťové kabely NN (E, EN, CN) - nadzemní
 síťové kabely NN (E, EN, CN) - nadzemní
 přípojovací potrubí STL (RME, DS)
 přípojovací potrubí VTL (RME, DS)
 vodovod (bezvákové vodárenské)
 kanalizace (bezvákové vodárenské)
 v-osa SSSZ
 v-osa osvětlení (VYTEŽ)

nutno vřezat
 Pozn: Kódy mají pouze informativní charakter, nutno před realizací vřezat vrasu a všechny inženýrské sítě !!!

| | | | |
|--|--|--------------|-----------------|
| VYPRACOVAL | POVER. PROJ. | KRESLIL | ODPOVEDNÝ PROJ. |
| ING. LUKAŠIK | ING. MRLINA | ING. LUKAŠIK | ING. ZLOBICKÝ |
| AC Vyškov - Brněnská, Nádražní | | | |
| Trasa na podkladu mapy KN | | | |
| INVESTOR: | Rodinná Pivovarna - AC Vyškov, Hrnčířská 187/21, 682 01 Vyškov | VYKRES. Č. | 07 |
|  ZLM PROJEKT, a.s. STUPĚŇ: DJR ZAKÁZKA Č.: ZP-4718/14 DATUM: 03/2015 MĚŘITKO: 1 : 500 | | | |

| | | |
|----|----|----|
| 01 | 02 | 03 |
| 04 | 05 | 06 |
| 07 | 08 | 09 |
| 10 | 11 | |

| | | |
|----|----|----|
| 01 | | |
| 02 | 03 | |
| 04 | 05 | 06 |
| 07 | 08 | 09 |
| 10 | 11 | |



LEGENDA

PROJEKTOVANÁ TRASA AC VÝŠKOV

INŽENÝRSKÉ SÍTĚ

- sdělovací kabely (O2 CR)
- silové kabely NN (E.ON CR)
- silové kabely VN (E.ON CR)
- silové kabely VN (E.ON CR)-nadzemní
- silové kabely NN (E.ON CR)-nadzemní
- silové kabely NN (E.ON CR)-nadzemní
- plynovodní potrubí NTL (RWE DS)
- plynovodní potrubí STL (RWE DS)
- plynovodní potrubí VTL (RWE OS)
- vodovod (Moravské vodárenská)
- kanalizace (Moravské vodárenská)
- trasa SSZ

nutno vytýčit veřejné osvětlení (VYTEZA)

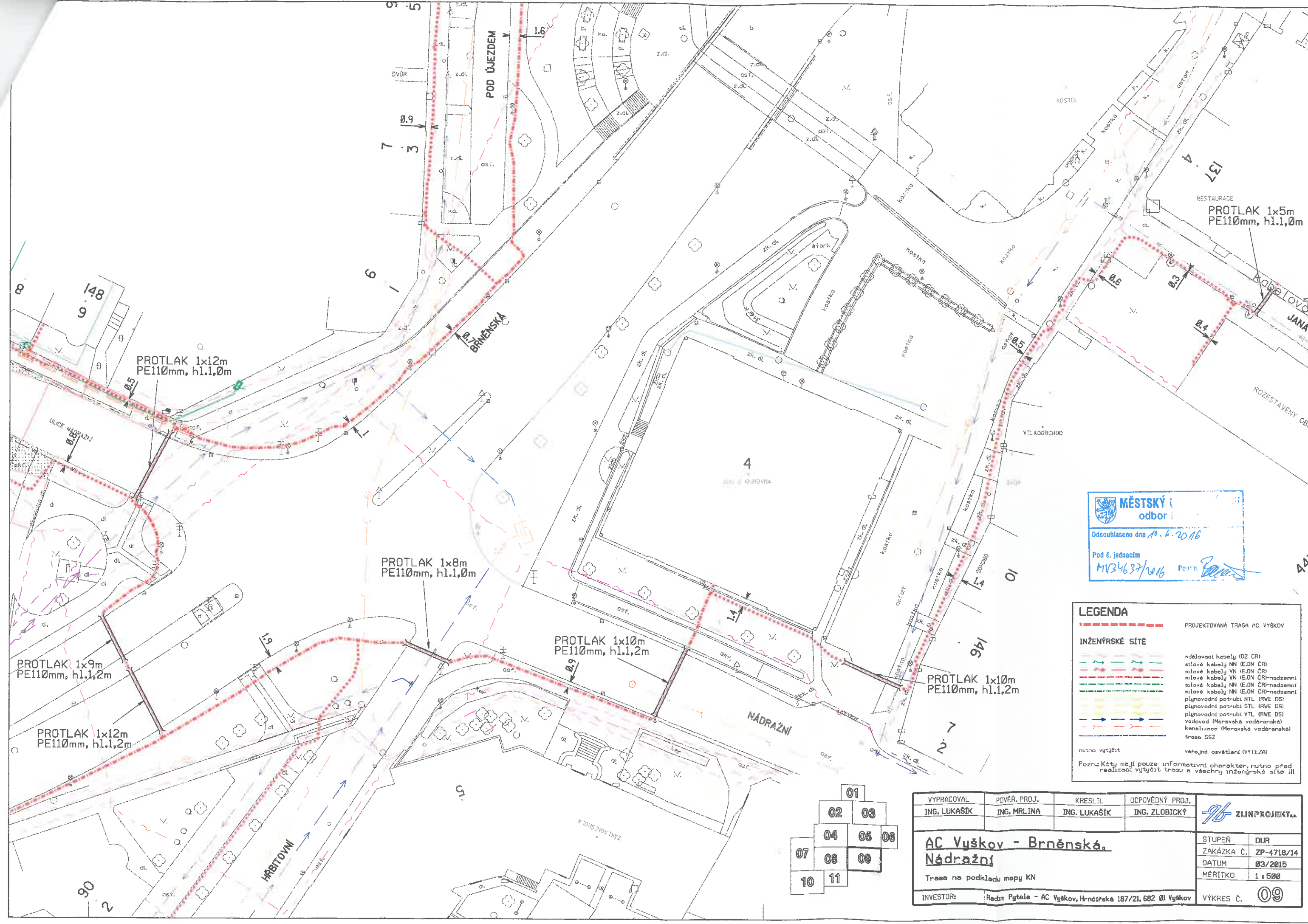
Pozn.: Kóty mají pouze informativní charakter, nutno před realizací vytýčit trasu a všechny inženýrské sítě!!!

MĚSTSKÝ ÚŘAD VÝŠKOV
odbor investiční

Odsouhlaseno dne 10.6.2016

Pod č. Jednací
MV/34.637/2016 Podpis: *[Signature]*

| | | | | |
|---|-----------------------------|-------------------------|----------------------------------|--|
| VYPRACOVAL ING. LUKAŠÍK | POVĚR. PROJ. ING. MRLINA | KRESLIL ING. LUKAŠÍK | ODPOVĚDNÝ PROJ. ING. ZLOBICKÝ | ZLINPROJEKT.. |
| AC Vyškov - Brněnská, Nádražní | | | | |
| Trasa na podkladu mapy KN | | | | STUPEŇ ZAKÁZKA Č. DATUM MĚŘITKO |
| INVESTOR: Rodim Pytela - AC Vyškov, Hrnčířská 187/21, 682 01 Vyškov | | | | DUR ZP-4718/14 03/2015 1:500 |
| VÝKRES Č. 08 | | | | |



MĚSTSKÝ
odbor
Odsouhlaseno dne 10. 6. 2016
Pod č. jednacím
MV34637/2016

LEGENDA

| | |
|------------------------|-------------------------------------|
| | PROJEKTOVANÁ TRASA AC VÝŠKOV |
| INŽENÝRSKÉ SÍTĚ | |
| | sdělovací kabely (O2 CR) |
| | silové kabely NN (E.ON ČR) |
| | silové kabely VN (E.ON ČR) |
| | silové kabely VN (E.ON ČR)-nadzemní |
| | silové kabely NN (E.ON ČR)-nadzemní |
| | silové kabely NN (E.ON ČR)-nadzemní |
| | plynovodní potrubí STL (RWE DS) |
| | plynovodní potrubí STL (RWE DS) |
| | plynovodní potrubí VTL (RWE DS) |
| | vodovod (Moravská vodárenská) |
| | kanalizace (Moravská vodárenská) |
| | trasa SSZ |
| | nutno vytýčit |
| | veřejné osvětlení (VYTEŽA) |

Pozn.: Kóty mají pouze informativní charakter, nutno před realizací vytýčit trasu a všechny inženýrské sítě!!!

| |
|----------|
| 01 |
| 02 03 |
| 04 05 06 |
| 07 08 09 |
| 10 11 |

| | | | | |
|---|----------------------------|-------------------------|---------------------------------|--|
| VYPRACOVAL ING. LUKAŠÍK | POVĚŘ. PRJ. ING. MRLINA | KRESLIL ING. LUKAŠÍK | ODPOVĚDNÝ PRJ. ING. ZLOBICKÝ | |
| AC Vyskov - Brněnská, Nádražní | | | | |
| Trasa na podkladu mapy KN | | | | STUPEŇ ZAKÁZKA Č. DATUM MĚŘITKO |
| INVESTOR: Radim Pytela - AC Vyskov, Hrnčířská 187/21, 682 01 Vyskov | | | | DUR ZP-4718/14 03/2015 1 : 500 |
| | | | | VÝKRES Č. 09 |

PROTLAK 1x7m
PE110mm, hl.1,0m

MĚSTSKÝ ÚŘAD VÝŠKOV
odbor investiční
Odsouhlaseno dne 10.6.2016
Podpis: [Signature]
Podpis: [Signature]

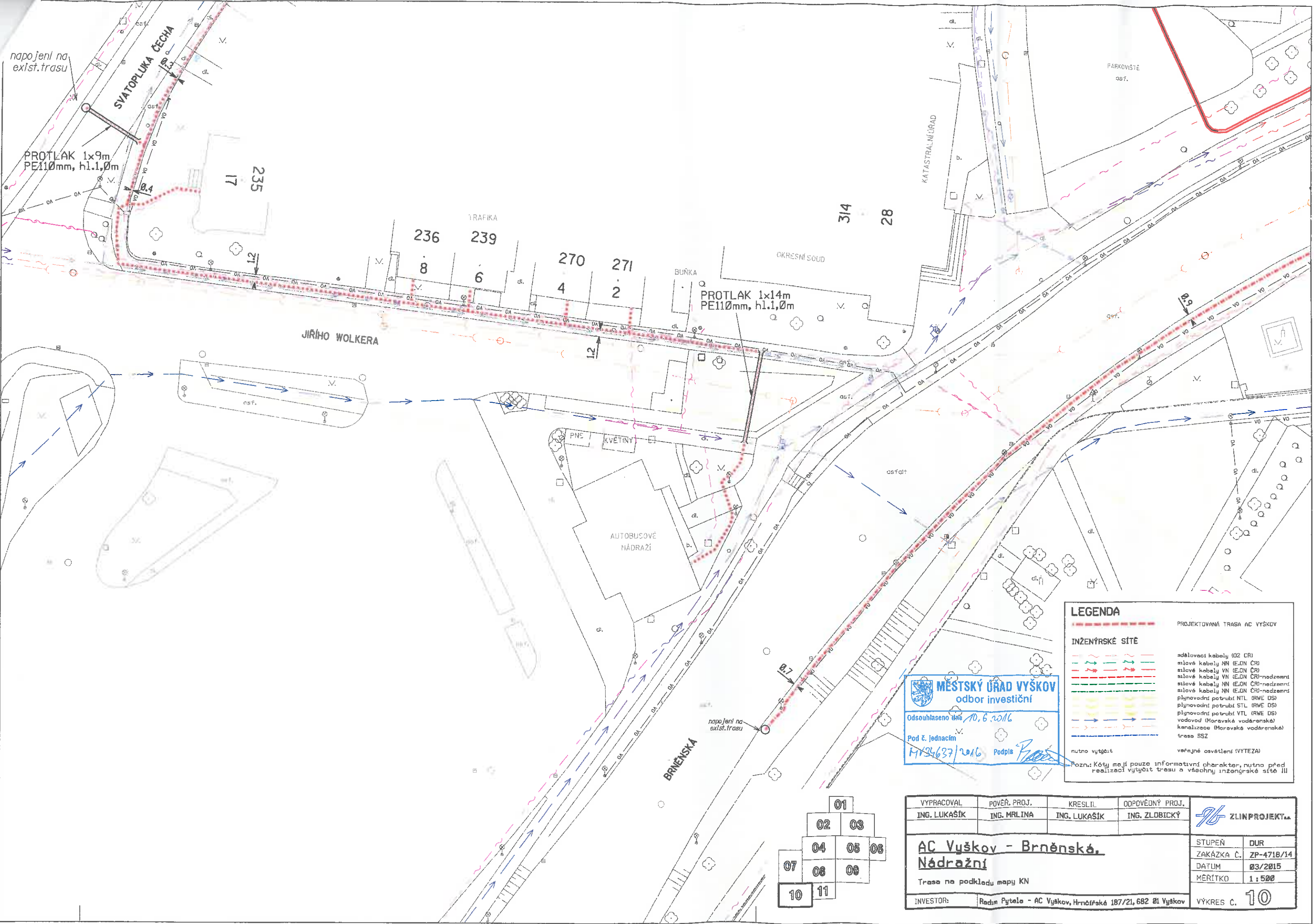
LEGENDA

| | |
|------------------------|-------------------------------------|
| | PROJEKTOVANÁ TRASA AC VÝŠKOV |
| INŽENÝRSKÉ SÍTĚ | |
| | sčítací kabely (OZ CR) |
| | silové kabely NN (E.ON CR) |
| | silové kabely VN (E.ON CR) |
| | silové kabely NN (E.ON CR)-nadzemní |
| | silové kabely NN (E.ON CR)-nadzemní |
| | silové kabely NN (E.ON CR)-nadzemní |
| | plynovodní potrubí STL (RWE DS) |
| | plynovodní potrubí VTL (RWE DS) |
| | kanalizace (Moravské vodárenské) |
| | trasa SSZ |
| | nutno vytýčt |
| | veřejné osvětlení (VYTEZA) |

Pozn.: Kóty mají pouze informativní charakter, nutno před realizací vytýčt trasu a všechny inženýrské sítě!!!

| |
|----------|
| 01 |
| 02 03 |
| 04 05 06 |
| 07 08 09 |
| 10 11 |

| | | | | |
|---|-----------------------------|-------------------------|----------------------------------|----------------------|
| VYPRACOVAL ING. LUKAŠÍK | POVĚŘ. PROJ. ING. MRLINA | KRESLIL ING. LUKAŠÍK | ODPOVĚDNÝ PROJ. ING. ZLOBICKÝ | |
| AC Vyškov - Brněnská, Nádražní | | | | |
| Trasa na podkladu mapy KN | | | | STUPEŇ ZAKÁZKA Č. |
| INVESTOR: Ředitel Pytela - AC Vyškov, Hrnčířská 187/21, 682 01 Vyškov | | | | DUR ZP-4718/14 |
| | | | | DATUM MĚŘITKO |
| | | | | 03/2015 1 : 500 |
| | | | | VÝKRES Č. 11 |



nápojení na exist. trasu

PROTLAK 1x9m
PE110mm, hl.1,0m

PROTLAK 1x14m
PE110mm, hl.1,0m

MĚSTSKÝ ÚŘAD VYŠKOV
odbor investiční
Odsouhlaseno dne 10.6.2016
Pod č. jednací
M/34637/2016
Podpis *[Signature]*

| LEGENDA | |
|------------------------|-------------------------------------|
| | PROJEKTOVANÁ TRASA AC VYŠKOV |
| INŽENÝRSKÉ SÍTĚ | |
| | sdělovací kabely (DZ CR) |
| | silové kabely NN (E.ON CR) |
| | silové kabely VN (E.ON CR) |
| | silové kabely VN (E.ON CR)-nadzemní |
| | silové kabely NN (E.ON CR)-nadzemní |
| | silové kabely NN (E.ON CR)-nadzemní |
| | plynovodní potrubí NTL (RWE DS) |
| | plynovodní potrubí STL (RWE DS) |
| | plynovodní potrubí VTL (RWE DS) |
| | vodovod (Moravská vodárenská) |
| | kanalizace (Moravská vodárenská) |
| | trasa SSZ |
| | nutno vytýčit |
| | veřejné osvětlení (VYTEŽA) |

Pozn.: Kóty mají pouze informativní charakter, nutno před realizací vytýčit trasu a všechny inženýrské sítě!!!

| |
|----------|
| 01 |
| 02 03 |
| 04 05 06 |
| 07 08 09 |
| 10 11 |

| VYPRACOVAL | POVĚŘ. PROJ. | KRESLIL | ODPOVĚDNÝ PROJ. | |
|---|--------------|--------------|-----------------|-----------------------|
| ING. LUKAŠÍK | ING. MRLINA | ING. LUKAŠÍK | ING. ZLOBICKÝ | |
| AC Vyškov - Brněnská, Nádražní | | | | STUPEŇ DUR |
| Trasa na podkladu mapy KN | | | | ZAKÁZKA Č. ZP-4718/14 |
| INVESTOR: Radim Pytela - AC Vyškov, Hrnčířská 187/21, 682 01 Vyškov | | | | DÁTUM 03/2015 |
| | | | | MĚŘÍTKO 1:500 |
| | | | | VÝKRES Č. 10 |