

DODATEK č. 1

č.j. PPR-30972-109/ČJ-2017-990640

k rámcové dohodě

č.j. PPR-30972-76/ČJ-2017-990640

Čl. 1. Smluvní strany

/1/ Centrální zadavatel:


ČESKÁ REPUBLIKA - Ministerstvo vnitra


sídlo: Praha 7, Nad Štolou 936/3, PSČ 170 34

IČO: 00007064

DIČ: CZ00007064

zastoupená:  vedoucím odboru veřejných zakázek
policejního prezidia ČR

bankovní spojení: 

číslo účtu: 

doručovací adresa: MINISTERSTVO VNITRA ČR


poštovní schránka 160

160 41 Praha 6

kontaktní adresa: Policejní prezidium ČR

Pelléova 21, Praha 6

tel.: 

e-mail: 

datová schránka: gs9ai55

(dále jen „centrální zadavatel“) na jedné straně

a

/2/ Prodávající:

Název společnosti: Jíša s.r.o.


sídlo: Kolčavka 1/68, 190 00 Praha 9


IČO: 26724332


DIČ: CZ26724332

zapsaná: v obchodním rejstříku u Městského soudu v Praze, c 89713


zastoupená:  jednatelem společnosti

bankovní spojení: 

číslo účtu: 

pracovní kontakt: 

tel.: 

e-mail: 

datová schránka: wihd2gm

(dále jen „prodávající“) na straně druhé

(Centrální zadavatel a prodávající dále též společně jako „Smluvní strany“ a každý jednotlivě jako „Smluvní strana“)

u z a v í r a j í

podle ustanovení § 1746 a násl. zákona č. 89/2012 Sb., občanský zákoník ve znění pozdějších předpisů, tento

dodatek č. 1

Podle odstavce 10 čl. 13 Společná a závěrečná ustanovení rámcové dohody (dále jen „dohoda“) č.j. PPR-30972-76/ČJ-2017-990640 se smluvní strany dohodly na těchto změnách této dohody následujícím způsobem:

I.

Na základě přijetí zákona č. 193/2018 Sb., část třetí, čl. IV., odst. 17, kterým se mění zákon č. 156/2001 Sb. týkající se změny barevného provedení majákové techniky z modré barvy na barvu červeno-modrou, se u obou typů mikrobusů DN (uvedených v Příloze č. 1 Specifikace zboží a ceny) bude dodávat majáková technika značky Whelen Ceridian a Whelen ION MINI T a touto změnou dotčené řádky se proto upravují níže uvedeným způsobem:

Příloha č. 1 Specifikace zboží a ceny

Typ 1: Mikrobusy policejní DN 4x4

Řádek č. 150

Whelen Century CE4.

Přední dvouzáblesková světelná rampa s dvojitým majákem modré barvy s LED technologií 3. Generace, s čirými kryty umístěný v přední části střechy vozidla. Maximální výška 100 mm. Rozmístění LED diod bude po celé délce světelné rampy a jejích krajích (rampa je osazena LED moduly, které jsou opatřeny potřebnými řadami LED diod vzhledem k požadované max. výšce rampy). Možnost výběru světelného módu. Možnost regulace světelné intenzity LED rampy s modrým světlem, tj. vyšší světelný výstup ve dne s možností přepnutí do nižšího světelného výstupu v noci. Boční pracovní LED diodová světla (1x vpravo a 1x vlevo) integrovaná ve světelné rampě (min. výkon jednoho světla 9 W, min. světelný tok jednoho světla 500 lumenů). Zařízení splňuje v současnosti platnou normu EHK 65 a EHK 10.

se mění na

Whelen Ceridian - 1219 mm

Přední dvouzáblesková světelná rampa s dvojitým majákem červeno-modré barvy s LED lineárního provedení s čirými kryty umístěný v přední části střechy vozidla. Maximální výška 100 mm. Rozmístění LED diod bude po celé délce světelné rampy a jejích krajích (rampa je osazena LED moduly, které jsou opatřeny potřebnými řadami LED diod vzhledem k požadované max. výšce rampy). Možnost výběru světelného módu. Možnost regulace světelné intenzity LED rampy s červeno-modrým světlem, tj. vyšší světelný výstup ve dne s možností přepnutí do nižšího světelného výstupu v noci. Boční pracovní LED diodová světla (1x vpravo a 1x vlevo) integrovaná ve světelné rampě (min. výkon jednoho světla 9 W,

min. světelný tok jednoho světla 500 lumenů). Zařízení splňuje v současnosti platnou normu EHK 65 a EHK 10.

Řádek č. 151

Whelen Century CE4.

Zadní dvouzáblesková světelná rampa s dvojitým majákem s LED technologií 3. Generace, s čírymi kryty umístěná na zadní části střechy vozidla.

- Na krajích modré světlo.
- Modrá světla na krajích světelné rampy a led alej oranžové barvy mezi těmito modrými světly. Maximální výška rampy 100 mm (LED moduly, které jsou opatřeny potřebnými řadami LED diod vzhledem k požadované max. výšce rampy).
- Výběr světelného módu.
- Regulace světelné intenzity vyzařovaného světla, tj. vyšší světelný výstup ve dne s možností přepnutí do nižšího světelného výstupu v noci.
- Světelná alej se směrovým naváděním vlevo a vpravo, a světelnými módy výstražných oranžových světél – blikání. Světelná alej (oranžové barvy) osazena LED diodovými moduly po celé šíři rampy, mezi krajovými světly modré barvy, a to bez mezer mezi jednotlivými moduly.
- Ovládání světelné aleje umístěno do ovladače VRZ, aby ovládání bylo možné z pozice řidiče i spolujedoucího.

Zařízení splňuje v současnosti platnou normu EHK 65 a EHK 10.

se mění na

Whelen Ceridian - 1219 mm

Zadní dvouzáblesková světelná rampa s dvojitým majákem s LED lineárním provedením, s čírymi kryty umístěná na zadní části střechy vozidla.

- Na krajích červené světlo vlevo a modré světlo vpravo ve směru jízdy vozidla.
- Červená a modrá světla na krajích světelné rampy a LED alej oranžové barvy mezi těmito světly. Maximální výška rampy 100 mm.
- Výběr světelného módu.
- Regulace světelné intenzity vyzařovaného světla, tj. vyšší světelný výstup ve dne s možností přepnutí do nižšího světelného výstupu v noci.
- Světelná alej se směrovým naváděním vlevo a vpravo, a světelnými módy výstražných oranžových světél – blikání. Světelná alej (oranžové barvy) osazena LED diodovými moduly po celé šíři rampy, mezi krajovými světly červené a modré barvy, a to bez mezer mezi jednotlivými moduly.
- Ovládání světelné aleje umístěno do ovladače VRZ, aby ovládání bylo možné z pozice řidiče i spolujedoucího.

Zařízení splňuje v současnosti platnou normu EHK 65 a EHK 10.

Řádek č. 154

Whelen TIR 3

Boční modré světlo s technologií LED umístěné v levém a pravém předním blatníku. Zařízení musí splňovat v současnosti platnou normu EHK 65 a EHK 10.

se mění na

Whelen ION MINI T

Boční červené světlo s technologií LED umístěné v levém předním blatníku a boční modré světlo s technologií LED v pravém bočním blatníku. Zařízení splňuje v současnosti platnou normu EHK 65 a EHK 10.

Řádek č. 155

Whelen TIR 3

2x modré dvouzábleskové světlo s technologií LED diod umístěné v čelní masce vozidla. Zařízení musí splňovat v současnosti platnou normu EHK 65 a EHK 10;

se mění na

Whelen ION MINI T

1x červené dvouzábleskové světlo s technologií LED diod umístěné v čelní masce vozidla vlevo a 1x modré dvouzábleskové světlo s technologií LED diod umístěné v čelní masce vozidla vpravo. Zařízení splňuje v současnosti platnou normu EHK 65 a EHK 10.

Řádek č. 156

Whelen TIR 3

2x modré dvouzábleskové světlo s technologií LED diod umístěné na hraně zadních výklopných dveří tak, aby modré světlo bylo viditelné při otevření (vyklopení) těchto dveří. Požaduje se samostatný vypínač pro zapnutí. Zařízení musí splňovat v současnosti platnou normu EHK 65 a EHK 10.

se mění na

Whelen ION MINI T

1x červené dvouzábleskové světlo s technologií LED diod umístěné na hraně zadních výklopných dveří vlevo tak, aby červené světlo bylo viditelné při otevření (vyklopení) těchto dveří a 1x modré dvouzábleskové světlo s technologií LED diod umístěné na hraně zadních výklopných dveří vpravo tak, aby modré světlo bylo viditelné při otevření (vyklopení) těchto dveří. Samostatný vypínač pro zapnutí obou světel. Zařízení splňuje v současnosti platnou normu EHK 65 a EHK 10.

Typ 2: Mikrobusy policejní DN 4x2

Řádek č. 144

Whelen Century CE4.

Přední dvouzáblesková světelná rampa s dvojitým majákem modré barvy s LED technologií 3. Generace, s čírymi kryty umístěný v přední části střechy vozidla. Maximální výška 100

mm. Rozmístění LED diod bude po celé délce světelné rampy a jejích krajích (rampa je osazena LED moduly, které jsou opatřeny potřebnými řadami LED diod vzhledem k požadované max. výšce rampy). Možnost výběru světelného módu. Možnost regulace světelné intenzity LED rampy s modrým světlem, tj. vyšší světelný výstup ve dne s možností přepnutí do nižšího světelného výstupu v noci. Boční pracovní LED diodová světla (1x vpravo a 1x vlevo) integrovaná ve světelné rampě (min. výkon jednoho světla 9 W, min. světelný tok jednoho světla 500 lumenů). Zařízení splňuje v současnosti platnou normu EHK 65 a EHK 10.

se mění na

Whelen Ceridian - 1219 mm

Přední dvouzáblesková světelná rampa s dvojitým majákem červeno-modré barvy s LED lineárního provedení s čirými kryty umístěný v přední části střechy vozidla. Maximální výška 100 mm. Rozmístění LED diod bude po celé délce světelné rampy a jejích krajích (rampa je osazena LED moduly, které jsou opatřeny potřebnými řadami LED diod vzhledem k požadované max. výšce rampy). Možnost výběru světelného módu. Možnost regulace světelné intenzity LED rampy s červeno-modrým světlem, tj. vyšší světelný výstup ve dne s možností přepnutí do nižšího světelného výstupu v noci. Boční pracovní LED diodová světla (1x vpravo a 1x vlevo) integrovaná ve světelné rampě (min. výkon jednoho světla 9 W, min. světelný tok jednoho světla 500 lumenů). Zařízení splňuje v současnosti platnou normu EHK 65 a EHK 10.

Řádek č. 145

Whelen Century CE4.

Zadní dvouzáblesková světelná rampa s dvojitým majákem s LED technologií 3. Generace, s čirými kryty umístěná na zadní části střechy vozidla.

- Na krajích modré světlo.
- Modrá světla na krajích světelné rampy a led alej oranžové barvy mezi těmito modrými světly. Maximální výška rampy 100 mm (LED moduly, které jsou opatřeny potřebnými řadami LED diod vzhledem k požadované max. výšce rampy).
- Výběr světelného módu.
- Regulace světelné intenzity vyzářovaného světla, tj. vyšší světelný výstup ve dne s možností přepnutí do nižšího světelného výstupu v noci.
- Světelná alej se směrovým naváděním vlevo a vpravo, a světelnými módy výstražných oranžových světel – blikání. Světelná alej (oranžové barvy) osazena LED diodovými moduly po celé šíři rampy, mezi krajovými světly modré barvy, a to bez mezer mezi jednotlivými moduly.
- Ovládání světelné aleje umístěno do ovladače VRZ, aby ovládání bylo možné z pozice řidiče i spolujedoucího.

Zařízení splňuje v současnosti platnou normu EHK 65 a EHK 10.

se mění na

Whelen Ceridian - 1219 mm

Zadní dvouzáblesková světelná rampa s dvojitým majákem s LED lineárním provedením, s čirými kryty umístěná na zadní části střechy vozidla.

- Na krajích červené světlo vlevo a modré světlo vpravo ve směru jízdy vozidla.

- Červená a modrá světla na krajích světelné rampy a LED alej oranžové barvy mezi těmito světly. Maximální výška rampy 100 mm.
- Výběr světelného módu.
- Regulace světelné intenzity vyzařovaného světla, tj. vyšší světelný výstup ve dne s možností přepnutí do nižšího světelného výstupu v noci.
- Světelná alej se směrovým naváděním vlevo a vpravo, a světelnými módy výstražných oranžových světel – blikání. Světelná alej (oranžové barvy) osazena LED diodovými moduly po celé šíři rampy, mezi krajovými světly červené a modré barvy, a to bez mezer mezi jednotlivými moduly.
- Ovládání světelné aleje umístěno do ovladače VRZ, aby ovládání bylo možné z pozice řidiče i spolujedoucího.

Zařízení splňuje v současnosti platnou normu EHK 65 a EHK 10.

Řádek č. 148

Whelen TIR 3

Boční modré světlo s technologií LED umístěné v levém a pravém předním blatníku. Zařízení musí splňovat v současnosti platnou normu EHK 65 a EHK 10.

se mění na

Whelen ION MINI T

Boční červené světlo s technologií LED umístěné v levém předním blatníku a boční modré světlo s technologií LED v pravém bočním blatníku. Zařízení splňuje v současnosti platnou normu EHK 65 a EHK 10.

Řádek č. 149

Whelen TIR 3

2x modré dvouzábleskové světlo s technologií LED diod umístěné v čelní masce vozidla. Zařízení musí splňovat v současnosti platnou normu EHK 65 a EHK 10;

se mění na

Whelen ION MINI T

1x červené dvouzábleskové světlo s technologií LED diod umístěné v čelní masce vozidla vlevo a 1x modré dvouzábleskové světlo s technologií LED diod umístěné v čelní masce vozidla vpravo. Zařízení splňuje v současnosti platnou normu EHK 65 a EHK 10.

Řádek č. 150

Whelen TIR 3

2x modré dvouzábleskové světlo s technologií LED diod umístěné na hraně zadních výklopných dveří tak, aby modré světlo bylo viditelné při otevření (vyklopení) těchto dveří.

Požaduje se samostatný vypínač pro zapnutí. Zařízení musí splňovat v současnosti platnou normu EHK 65 a EHK 10.

se mění na

Whelen ION MINI T

1x červené dvouzábleskové světlo s technologií LED diod umístěné na hraně zadních výklopných dveří vlevo tak, aby červené světlo bylo viditelné při otevření (vyklopení) těchto dveří a 1x modré dvouzábleskové světlo s technologií LED diod umístěné na hraně zadních výklopných dveří vpravo tak, aby modré světlo bylo viditelné při otevření (vyklopení) těchto dveří Samostatný vypínač pro zapnutí obou světel. Zařízení splňuje v současnosti platnou normu EHK 65 a EHK 10.

II.

Ostatní údaje dohody zůstávají nezměněny.

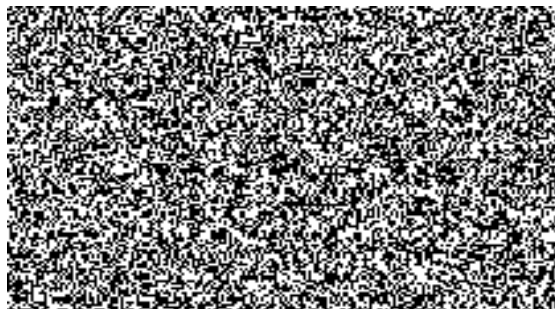
III.

Tento dodatek je uzavřen elektronicky.

IV.

Tento dodatek nabývá platnosti dnem jeho uzavření a účinnosti dnem jeho uveřejnění v Registru smluv.

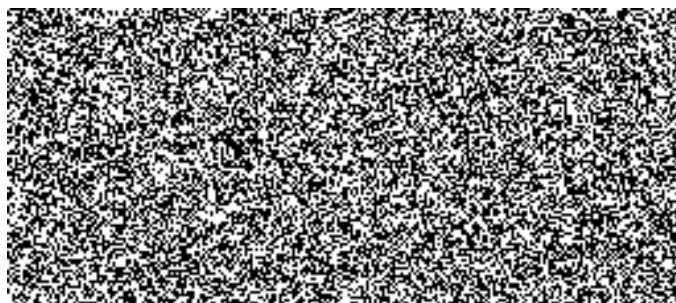
V Praze dne



jednatel
Jíša s.r.o

prodávající
(razítko, podpis)

V Praze dne



vedoucí odboru veřejných zakázek
Policejního prezidia ČR

centrální zadavatel
(razítko, podpis)