

Název akce

Muzeum regionu Valašsko, p.o. – zámek Kinských ve Valašském Meziříčí – vybudování depozitářů a expozic - stěhovací služby

Proces stěhování

ČÁST A (dále také etapa A):

- ze stávajících prostor – zámek Kinských, Zámecká 3, Valašské Meziříčí do náhradních prostor na adrese klášter Trinitářů, Zašová 45, Zašová,
- předpoklad stěhování 02 – 04/2019

ČÁST B (dále také etapa B):

- z náhradních prostor – kláštera Trinitářů, Zašová 45, Zašová zpět do budovy zámku Kinských, Zámecká 3, Valašské Meziříčí,
- předpoklad stěhování 12/2020 – 02/2021 (termín nastěhování se může změnit v závislosti na ukončení stavby)

Stěhování sbírkových předmětů bude probíhat jako subetapa. Tzn. kurátor předá stěhovací firmě část podsbírkou označené postupnou číselnou řadou (označeny krabice nebo jednotlivá díla). Stěhovací firma tento seznam a soubor stěhovaných předmětů (krabic) převezme podpisem a vozidlo před jízdou zapečetí. Předměty subetapy převezme do místa vykládky a tam za přítomnosti příslušného kurátora nebo správce depozitáře rozpečetí a ten si předměty (krabice) převezme proti podpisu zpět. Zkontroluje nepoškozenost krabic (předpoklad nepoškození sbírkových předmětů), nejpozději však do 24 hodin od převzetí z dopravy. V případě citlivých sbírkových předmětů př. sklo bude namátkově zkontrolováno za účasti pracovníka stěhovací firmy (bude li stěhovatelem vyžadováno). Protokol o předání a převzetí subetapy se bude vyhotovovat ve 3 originálech, přičemž stěhovatel obdrží 1x, kurátor 1x a 1x se bude zakládat do šanonu stěhování. Na protokolu budou vyznačeny případné poškozené krabice nebo přiloženy fotografie poškozených sbírkových předmětů. **Protokol je přílohou tohoto dokumentu.**

Hodnoty přepravovaných předmětů nesmí v rámci jednoho převozu překročit maximální hodnotu, na kterou je stěhovatel pojištěn proti škodám způsobeným objednateli tj. dle smlouvy o dílo do 10 mil. Kč. Objednatel se zajistí o to, aby stěhované předměty nepřekročily v součtu tuto maximální hodnotu pojištění.

Popis prostor

Zámek Kinských ve Valašském Meziříčí (aktuální stav)

Jedná se o 3 patrovou budovu bez výtahu s širokým schodištěm uprostřed, po patrech je možno jezdit s vozíky nebo paletáky (kromě 3. NP – půdy, kde to vzhledem k šířkám chodeb a vzdálenostem nelze).

Před budovou zámku je dostatečný prostor pro nakládku a vykládku.

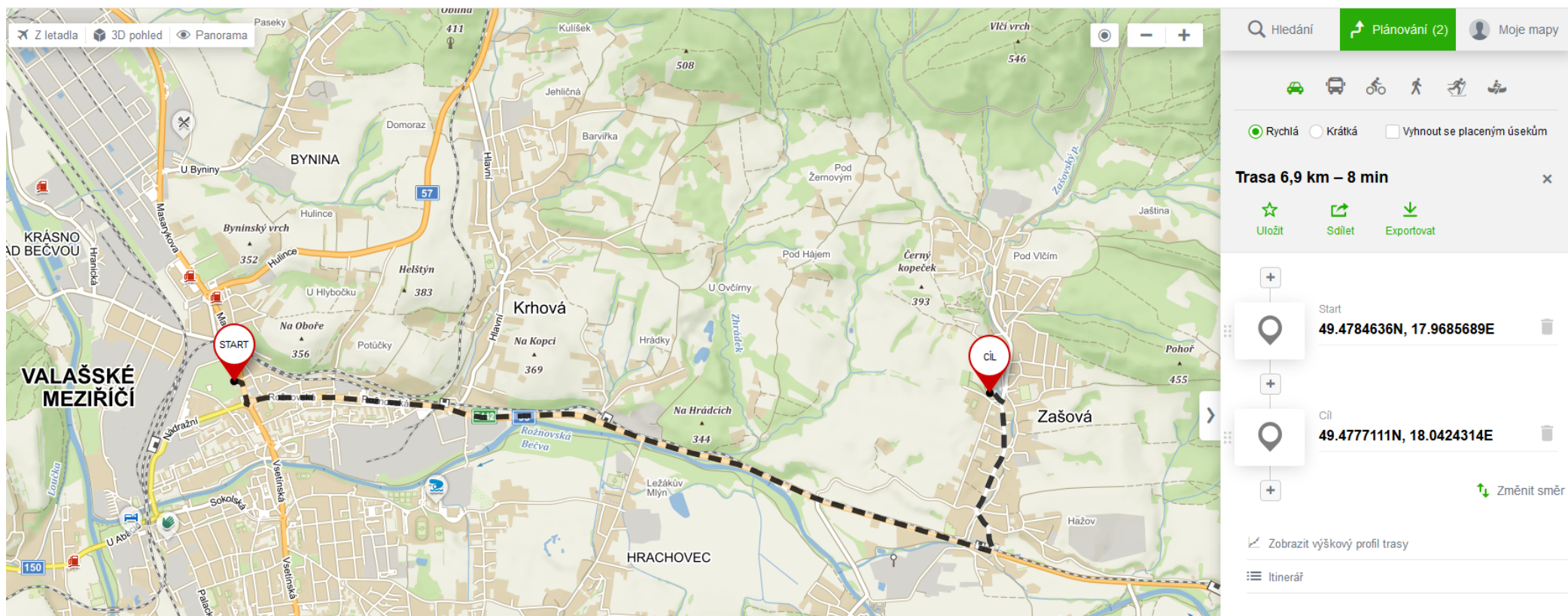
Stěhování bude probíhat hlavně z 1. NP a 2. NP, ve 3. NP jsou umístěny hlavně kanceláře a pomocné.

obsah odstraněn

Trasa pro přepravu a vzdálenost mezi objekty

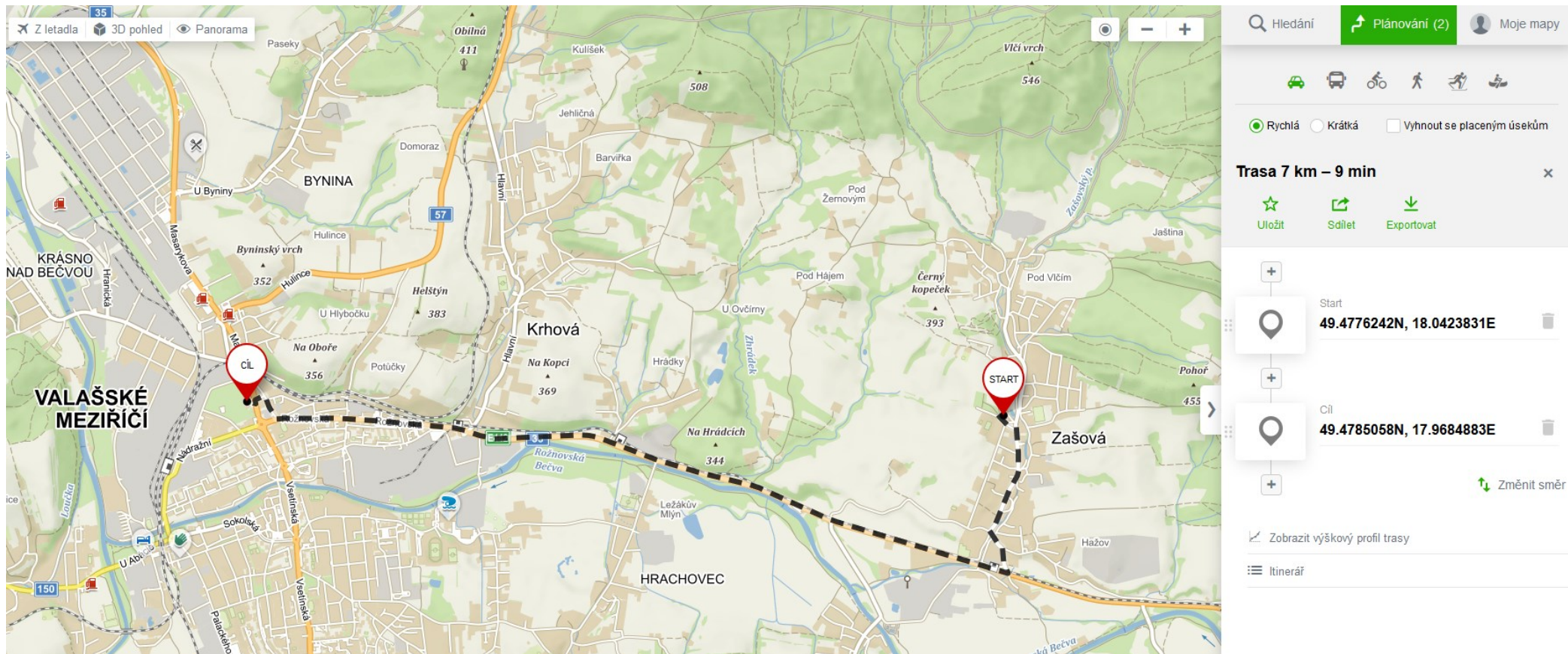
Trasa je vedena mimo hlavní městskou komunikaci. Vzdálenost mezi objekty je 7 km. Trasa ze Zašové k zámku Kinských je možná buď přes kruhový objezd u čerpací stanice Shell na ulicích Masarykově a Hulince nebo přes ulici Záhumení, kde jsou po cestě 2 retardéry.

Trasa převozu ze zámku Kinských ve Valašském Meziříčí do kláštera trinitářů v Zašové



Odkaz na mapu <https://mapy.cz/s/3gskQ>

Trasa převozu z kláštera trinitářů v Zašové do zámku Kinských ve Valašském Meziříčí



Odkaz na mapu <https://mapy.cz/s/3gslp>

Použití krabic a obalového materiálu

krabice klopové s uchy z 5vrstvé vlnité lepenky o rozměru délka x šířka x výška:

575x375x255 mm
600x400x150 mm
600x400x400 mm
500x500x500 mm
1200x600x220 mm

Proces nachystání sbírkových předmětů

Sbírkové předměty budou vždy balit pouze zaměstnanci MRV (je sjednáno jejich připojištění v režii MRV). Sbírkové předměty budou nachystány v krabicích nebo budou zabaleny do stretch fólií nebo do bublinkových fólií.

Provozní předměty budou baleny do krabic a bublinkové fólie dle jejich povahy (př. výpočetní technika a jiné). Provozní nábytek nebude obalen.

Stehovatel zajistí stěhování veškerého nábytku.

Zvláštní sbírkové předměty

Specifické sbírkové předměty, které se vymykají běžnému spektru sbírkových předmětů. Parametry pro zařazení na tento seznam: váha, velikost, cena.

obsah odstraněn

Mezi nesbírkové předměty dále patří:

- klavír 2x – vysoká váha
- trezor (skříňová velikost) – vysoká váha

PROTOKOL O SUBETAPĚ

Depozitář / místnost č.

SPZ vozidla:

Kurátor podsbírký
.....

Řidič vozidla:

Mapa stěhování: stěhováno z do

Datum převozu:

Ke stěhování převzato:

Označení předmětu stěhování	Způsob zabalení krabice, bublinka apod.	Předáno k přepravě kurátor nebo spr. dep.	Převzato k přepravě stěhovací firma	Předáno z přepravy stěhovací firma	Převzato z přepravy kurátor nebo spr. dep.

