

R4P100, RecType: C, ReqExtID: 0007554963, ProcessID: CS-20190222T113503-0001, DocExtID: 0000000040189020, BOLD: 001A4A1A091F1EE98DD1B093806CE1BB  
BONMIZISUCSPFN, DocType: CZ05kM/(6), SAPType: celovýrob-SMIL-P70, ZakID: 0010214358, DocID: 001037128669, IA: 266, p: 22-28260002, ver: X1D4D68, QUICK, str: 1, list: 1

Dopravní podnik města Olomouce, a.s.  
Koželužská 563/1  
771 10 OLOMOUC



S0100000001198254503

**ČEZ Distribuce, a. s.**

Děčín, Děčín IV-Podmokly, Teplická 874/8, PSČ 405 02 | Kontaktní bezplatná linka ČEZ Distribuce:  
800 850 860 (hlášení poruch, distribuční požadavky, informace), e-mail: info@cezdistribuce.cz,  
www.cezdistribuce.cz | IČ: 24729035, DIČ: CZ24729035 | zapsaná v obchodním rejstříku vedeném  
Krajským soudem v Ústí nad Labem, oddíl B, vložka 2145 | bank. spoj.: KB Praha 35-4544580267/0100 |  
zasílací adresa: ČEZ Distribuce, a. s., Plzeň, Guldenerova 2577/19, PSČ 326 00



S010000001198254503

**SMLOUVA O PŘIPOJENÍ ODBĚRNÉHO ELEKTRICKÉHO ZAŘÍZENÍ K DISTRIBUČNÍ SOUSTAVĚ VYSOKÉHO NAPĚTÍ (VN)  
NEBO VELMI VYSOKÉHO NAPĚTÍ (VVN)  
ČÍSLO: 19\_VN\_1008963250**

**PROVOZOVATEL DISTRIBUČNÍ SOUSTAVY (dále jen PDS)**

**ČEZ Distribuce, a. s.** Děčín, Děčín IV – Podmokly, Teplická 874/8, PSČ 405 02 | IČ 24729035 | DIČ CZ 24729035 | zapsána v obchodním rejstříku vedeném Krajským soudem v Ústí nad Labem, sp. zn. B 2145 | licence na distribuci elektřiny č. 121015583 | registrační číslo u OTE: 715 | info@cezdistribuce.cz | www.cezdistribuce.cz | Kontaktní bezplatná linka ČEZ Distribuce: 800 850 860 (hlášení poruch, distribuční požadavky, informace) | adresa pro doručování: ČEZ Distribuce, a. s., Plzeň, Guldenerova 2577/19, PSČ 326 00 | na základě pověření ze dne 11. 2. 2014 zastupuje Ing. Zdeněk Linhart, pozice: Vedoucí odboru Obsluha klientů Business

**ZÁKAZNÍK**

ZÁKAZNICKÉ ČÍSLO 0010214358

OBCHODNÍ FIRMA / NÁZEV Dopravní podnik města Olomouce, a.s.

IČ 47676639

DIČ

CZ47676639

**ADRESA SÍDLA SPOLEČNOSTI**

ULICE Koželužská

Č. P. / Č. O.

563/1

PSČ 779 00

OBEC Olomouc

MÍSTNÍ ČÁST

Olomouc

ZAPIS V OR / ŽR, ODDÍL, VLOŽKA Č. B 803 vedená u Krajského soudu v Ostravě

ZASTOUPENÁ Ing. Jaromír Machálek, MBA, ředitel, na základě plné moci ze dne 7.1.2019

TELEFON

E-MAIL

SEKRETARIAT@DPMO.CZ

FAX

**I. ÚVODNÍ USTANOVENÍ**

Tato smlouva je uzavřena podle § 1746 odst. 2 zákona č. 89/2012 Sb., občanský zákoník (dále jen „OZ“) a v souladu s ust. § 50 odst. 3 zákona č. 458/2000 Sb., o podmínkách podnikání a o výkonu státní správy v energetických odvětvích a o změně některých zákonů (energetický zákon), ve znění pozdějších předpisů (dále jen „EZ“), a jeho prováděcími předpisy, zejména vyhláškou o podmínkách připojení k elektrizační soustavě, ve znění pozdějších předpisů (dále jen „Vyhláška o připojení“)

**II. PŘEDMĚT SMLOUVY**

Předmětem této smlouvy je závazek PDS připojit odběrné elektrické zařízení Zákazníka specifikované v čl. III. (dále jen „odběrné zařízení“) k distribuční soustavě a zajistit Zákazníkovi dohodnutý zvýšený rezervovaný příkon, a to v návaznosti na žádost Zákazníka o připojení odběrného zařízení k distribuční soustavě č. 4121497027, doručenou PDS dne 10. 2. 2019 (dále jen „Žádost o připojení“), a závazek Zákazníka uhradit PDS podíl na oprávněných nákladech spojených s připojením a se zajištěním požadovaného zvýšení rezervovaného příkonu stanovený Vyhláškou o připojení (dále jen „Podíl na nákladech“).

**III. PODMÍNKY PŘIPOJENÍ ODBĚRNÉHO ZAŘÍZENÍ V ODBĚRNÉM MÍSTĚ**

## 1) Specifikace odběrného místa

a) adresa odběrného místa: Koželužská 563/1, Olomouc, 779 00 Olomouc 9

b) číslo odběrného místa: 2841751

c) EAN: 859182400500001458

d) technické podmínky připojení číslo: 4121497027 uvedené v Příloze této smlouvy (dále jen „TPP“).

## 2) Technické údaje odběrného zařízení

a) rezervovaný příkon: 6040,000 kW

b) napěťová hladina: 22 kV (VN)

c) povolený rozsah účinníku ( $\cos \varphi$ ): 0,95 - 1 (odběr Q z DS).

## 3) Připojované elektrické spotřebiče v odběrném elektrickém zařízení

Spotřebič	Stávající [kW]	Nový [kW]	Zamítнутý [kW]	Celkový [kW]
Ostatní spotřebiče	500,000	1.000,000	0,000	1.500,000
Pohony, svářečky	4.480,000	0,000	0,000	4.480,000

## 4) Místo připojení odběrného místa k distribuční soustavě - hranice vlastnictví

a) místo připojení:

viz příloha č. 2

b) hranice vlastnictví:

viz příloha č. 2

c) spínací prvek k odpojení předávacího místa:

viz příloha č. 2

## 5) Způsob a provedení měření elektřiny

a) typ měření:

viz příloha č. 2

b) umístění měřicích zařízení (měřicí místo):

viz příloha č. 2

c) přístupnost měřicích zařízení:

viz příloha č. 2

d) dodávka a odběr elektřiny bude měřen měřicím zařízením

PDS

e) převod měřicích transformátorů proudu (jsou-li instalovány):

viz příloha č. 2

f) převod měřicích transformátorů napětí (jsou-li instalovány):

viz příloha č. 2

6) Jestliže se údaje uvedené v odstavci 2) až 5) liší od údajů uvedených v Žádosti o připojení nebo v TPP, platí údaje uvedené v odstavci 2) až 5).

## 7) Termín připojení

Odběrné zařízení bude připojeno k distribuční soustavě nejdéle do pěti pracovních dní ode dne, kdy Zákazník:

a) splnil podmínky TPP určené pro připojení změněného rezervovaného příkonu a splnění těchto podmínek písemně oznámil PDS spolu s předložením dokladů uvedených v TPP (dále jen „Podmínky připojení“), a

b) zaplatil Podíl na nákladech v plné výši.  
s umožněním distribuce za podmínek stanovených příslušným právním předpisem.

#### IV. PRÁVA A POVINNOSTI SMLUVNÍCH STRAN

1) Zákazník je povinen:

- a) plnit podmínky pro připojení odběrného zařízení uvedené v této smlouvě, v Pravidlech provozování distribuční soustavy [dále jen „PPDS“] nebo v Připojovacích podmínkách pro příslušnou napěťovou hladinu [dále jen „PP“] a poskytnout PDS potřebnou součinnost pro připojení odběrného zařízení;
- b) provádět opatření zamezující vlivům zpětného působení na kvalitu dodávané elektřiny v neprospěch ostatních účastníků trhu s elektřinou, zejména vybavit odběrné zařízení dostupnými technickými prostředky k omezení těchto vlivů, a používat k odběru elektřiny zařízení, která neohrožují život, zdraví nebo majetek,
- c) udržovat odběrné zařízení ve stavu, který odpovídá právním předpisům, technickým normám a PPDS, plnit pokyny výrobce zařízení používaného k odběru,
- d) upravit odběrné místo pro instalaci měřicího zařízení a v tomto stavu jej udržovat a umožnit PDS nebo jím pověřeným osobám přístup k měřicímu zařízení PDS a k neměřeným částem odběrného elektrického zařízení za účelem provedení kontroly, odečtu, údržby, výměny či odebrání měřicího zařízení, a
- e) jestliže k omezení nebo přerušení dodávky elektřiny došlo z důvodu na straně Zákazníka, nahradit PDS náklady spojené s obnovením dodávky elektřiny, nestanoví-li právní předpis jinak.

2) Zákazník (je-li spotřebitel dle § 419 OZ) žádá, aby PDS připojil odběrné zařízení ještě před uplynutím lhůty pro odstoupení od smlouvy dle čl. VI. odst. 4) této smlouvy, a to ve smyslu § 1823 OZ.

3) PDS je povinen:

- a) připojit odběrné zařízení a zajistit Zákazníkovi dohodnutý rezervovaný příkon, pokud má Zákazník souhlas vlastníka dotčené nemovitosti k uzavření této smlouvy, v případě, že není jejím vlastníkem a splnil podmínky stanovené touto smlouvou.
- b) bez zbytečného odkladu po připojení odběrného zařízení a po uzavření smlouvy o distribuci elektřiny do odběrného místa, nestanoví-li právní předpis jinou lhůtu, zajistit instalaci vlastního měřicího zařízení a toto zařízení udržovat a pravidelně ověřovat správnost měření,
- c) informovat Zákazníka o chystané výměně měřicího zařízení s uvedením důvodu a zanechat Zákazníkovi v odběrném místě písemnou zprávu s uvedením stavu elektroměru před a po výměně, a
- d) obnovit za podmínek stanovených v EZ omezenou nebo přerušenu dodávku elektřiny do odběrného místa.

4) PDS je oprávněn omezit nebo přerušit v nezbytném rozsahu dodávku elektřiny Zákazníkovi v případech stanovených v EZ; je-li v odběrném místě připojena výroba elektřiny, je PDS oprávněn tak učinit rovněž v případě, kdy podle EZ změní nebo přeruší dodávku elektřiny z této výroby elektřiny.

5) Zákazník je povinen splnit podmínky připojení podle čl. III. odst. 7) do 30. 9. 2019.

#### V. PODÍL NA NÁKLADECH

1) Strany shodně konstatují, že Podíl na nákladech činí 800 000,00 Kč.

2) Jestliže Zákazník do dne uzavření této smlouvy nezaplatil alespoň 50% z hodnoty Podílu na nákladech, je povinen tak učinit do 15 dnů ode dne uzavření této smlouvy a zbývající neuhrazenou část z hodnoty Podílu na nákladech, nedošlo-li k úplné úhradě jeho hodnoty před uzavřením této smlouvy, nebo do 15 dnů po jejím uzavření, je povinen zaplatit nejpozději do termínu připojení odběrného zařízení dle čl. III. odst. 7), to vše na účet PDS vedený u Komerční banky, a.s., číslo účtu: 35-4544580267/0100, variabilní symbol 3991497027.. Do zaplacení dlužné částky nemá PDS povinnost odběrné zařízení připojit.

3) Zákazník je povinen doplatit zbylou část Podílu na nákladech nejpozději do termínu uvedeného v čl. IV odst. 5).

4) Nezaplatí-li Zákazník Podíl na nákladech ani v dodatečné lhůtě jednoho měsíce od uplynutí lhůty k zaplacení podle odstavce 2), připojovací povinnost PDS podle čl. III. odst. 7), včetně rezervace příkonu zaniká.

5) Nedojde-li k připojení odběrného zařízení k distribuční soustavě, PDS bez zbytečného odkladu vrátí Zákazníkovi zaplacenou platbu na úhradu Podílu na nákladech nebo jeho část a to na základě žadatelem předložené písemné žádosti o vrácení Podílu, obsahující způsob a aktuální údaje pro jeho vrácení, obsažené na předepsaném formuláři PDS, s možností jeho stažení na webové adrese [www.cezdistribuce.cz](http://www.cezdistribuce.cz).

#### VI. OSTATNÍ UJEDNÁNÍ

1) Tato smlouva je uzavřena a nabývá účinnosti dnem, kdy Zákazník (příjemce návrhu smlouvy) doručí včas PDS (navrhovateli) svůj souhlas s obsahem návrhu smlouvy vyjádřený tím, že Zákazník připojí na návrh smlouvy svůj podpis. Zákazník přijme návrh smlouvy včas, jestliže doručí svůj souhlas PDS ve lhůtě 60 dnů ode dne, kdy mu byl návrh smlouvy doručen, jinak návrh smlouvy zaniká. PDS, v rámci respektování jemu příslušející povinnosti dbát rovného přístupu k zákazníkům, a v souladu s ustanovením § 1740 odst. 3 OZ, předem vylučuje možnost přijetí smluvního návrhu s dodatkem nebo odchylkou učiněnými Zákazníkem.

2) Tato smlouva zanikne

- a) jestliže Zákazník nesplní povinnost podle čl. V. odst. 2) ani do jednoho měsíce ode dne uplynutí původní lhůty,
- b) jestliže Zákazník nesplní Podmínky připojení ani v přiměřené dodatečné lhůtě, kterou mu PDS určí,
- c) oznámí-li Zákazník písemně PDS, že na připojení odběrného zařízení netrvá, nebo
- d) jestliže podle právního předpisu dojde k zániku rezervace příkonu pro odběrné místo z důvodu uplynutí určené doby v návaznosti na skutečnost, že nedojde k uzavření smlouvy o distribuci či smlouva o distribuci zanikne, popřípadě pokud dojde k zániku rezervace příkonu z jiného právního důvodu.

3) PDS je oprávněn od smlouvy odstoupit v případě, že

- a) prohlášení Zákazníka podle čl. VII. odst. 1) této smlouvy je nepravdivé; odstoupit PDS může až poté, co Provozovatel na výzvu PDS neuvedl právní stav do souladu s jeho prohlášením ani do šesti měsíců ode dne, kdy mu PDS výzvu doručil, nebo
- b) PDS přerušil dodávku elektřiny z důvodu, že Zákazník porušuje povinnost podle čl. IV odst. 1) písm. b), a tento stav trvá po dobu delší než 90 dnů.

4) Je-li smlouva uzavírána prostředky umožňující komunikaci na dálku (distančním způsobem) nebo mimo obchodní prostory PDS, je zákazník (spotřebitel) oprávněn od této smlouvy odstoupit ve lhůtě 14 dnů od uzavření smlouvy, a to písemně prostřednictvím formuláře, jehož náležitosti stanoví prováděcí právní předpis oz a který je k dispozici na kontaktních místech PDS a ke stažení na webové adrese [www.cezdistribuce.cz](http://www.cezdistribuce.cz).

5) Zanikne-li smlouva podle odstavce 2) písm. a) nebo b), PDS bez zbytečného odkladu vrátí Zákazníkovi zaplacený Podíl na nákladech nebo jeho část; to platí obdobně, jestliže smlouva zanikne podle odstavce 2 písm. c) před připojení odběrného zařízení.

## VII. SPOLEČNÁ A ZÁVĚREČNÁ USTANOVENÍ

1) Zákazník prohlašuje, že je oprávněn užívat odběrné zařízení, jakož i nemovitost, na které je toto zařízení umístěno, na základě vlastnického nebo jiného, k tomu způsobilého práva případně, že má souhlas vlastníka dotčené nemovitosti k uzavření této smlouvy..

2) Práva a povinnosti smluvních stran neupravené touto smlouvou se řídí PPDS a PP zveřejněnými na webové stránce PDS [www.cezdistribuce.cz](http://www.cezdistribuce.cz). Zákazník prohlašuje a svým podpisem této smlouvy potvrzuje, že se seznámil s obsahem těchto dokumentů a že jejich obsahu rozumí.

3) Zákazník souhlasí s tím, aby mu PDS doručoval sdělení elektronickými prostředky na elektronickou adresu Zákazníka uvedenou v této smlouvě, a stejný souhlas dává PDS Zákazníkovi; souhlas Zákazníka se vztahuje i na zaslání jiných obchodních sdělení podle zák. č. 480/2004 Sb., zákon o některých službách informační společnosti, ve věci služeb PDS souvisejících s plněním smlouvy. Tím není dotčeno zákonné právo obou účastníků na vyjádření nesouhlasu se zasláním obchodních sdělení elektronickými prostředky.

4) Smluvní strany se zavazují, že nezpřístupní obsah této smlouvy třetí osobě, bez předchozího písemného souhlasu druhé smluvní strany. To neplatí, jestliže zpřístupnění obsahu smlouvy (i) ukládá smluvní straně právní předpis či závazné rozhodnutí nebo opatření správního orgánu nebo soudu nebo (ii) umožňuje právní předpis v rámci poskytování důvěrných informací pro účely podnikatelské činnosti v rámci podnikatelského seskupení; povinnost PDS zachovávat pravidla informačního oddělení („unbundling“) podle energetického zákona nejsou tímto dotčena.

5) Osobní údaje subjektu údajů jsou zpracovávány v souladu s příslušnými aktuálně platnými a účinnými právními předpisy České republiky a Evropské unie. Bližší informace týkající se zpracování osobních údajů a právních předpisů, na jejichž základě je zpracování prováděno, jsou dostupné na stránkách [www.cezdistribuce.cz/gdpr](http://www.cezdistribuce.cz/gdpr) nebo je společnost ČEZ Distribuce, a. s., subjektu údajů na požádání poskytne.

6) Zákazník a PDS berou na vědomí, že podle informace Ministerstva financí o uplatňování DPH v energetice Podíl na oprávněných nákladech stanovený podle Vyhlášky o připojení není úhradou za zdanitelné plnění, a proto nepodléhá dani z přidané hodnoty. Platby jsou prováděny na základě této smlouvy, která je zároveň dokladem k provedeným platbám. Faktura nebude vystavena.

7) Dnem připojení odběrného zařízení podle této smlouvy se nahrazují dřívější ujednání smluvních stran, případně jejich právních předchůdců, ohledně připojení odběrného zařízení v daném odběrném místě.

8) Změnit smlouvu nebo učinit úkon směřující k jejímu zániku lze pouze písemně. Zákazník bere na vědomí a souhlasí s tím, že PDS může podpis na písemném projevu vůle nahradit mechanickým prostředkem (faksimile).

9) Pokud se kterékoli ujednání smlouvy stane nebo bude shledáno neplatným nebo právně nevymahatelným, nebude to mít vliv na platnost a právní vymahatelnost ostatních ustanovení smlouvy; smluvní strany se zavazují nahradit neplatné nebo právně nevymahatelné ustanovení novým, platným a právně vymahatelným ustanovením s obdobným právním a obchodním smyslem, a to do 30 dnů od výzvy kterékoli ze smluvních stran.

10) Smlouva je vyhotovena ve dvou (2) stejnopisech; po jejím podpisu každá strana obdrží jeden (1) stejnopis.

11) Smluvní strany prohlašují, že obsah smlouvy je výrazem jejich pravé a svobodné vůle.

*Příloha č. 1: Plná moc*

*Příloha č. 2: Specifikace předávacích míst VN*

*Příloha č. 3: Schéma zapojení*

### ZA ZÁKAZNÍKA

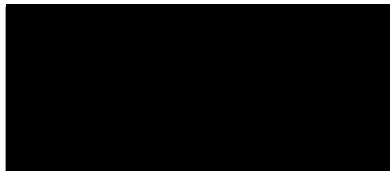
Dopravní podnik města Olomouce, a.s.

Ing. Jaromír Machálek, MBA  
Ředitel, na základě plné moci

### ZA PDS

ČEZ Distribuce, a. s.

Ing. Zdeněk Linhart  
Vedoucí odboru Obsluha klientů Business



22. 2. 2019 V ZÁBŘEHU

DATUM A MÍSTO

PODPIS

DATUM A MÍSTO

PODPIS

## PLNÁ MOC

k zastupování Dopravního podniku města Olomouce, a.s.

**Zmocnitel:**

**Dopravní podnik města Olomouce, a.s.**

se sídlem Olomouc, Koželužská 563/1, PSČ 779 00

zapsaný v obchodním rejstříku, vedeném Krajským soudem v Ostravě v oddíle B, vložka 803  
dne 29. března 1994

IČ: 476 76 639

**Zmocněnec:**

**Ing. Jaromír Machálek, MBA, výkonný ředitel DPMO, a.s.**

adresa pro doručování: Dopravní podnik města Olomouce, a.s., Koželužská 563/1,  
779 00 Olomouc

Já níže podepsaný zmocnitel  
v souladu s ustanovením § 441 odst.1 zákona č.89/2012 Sb., občanský zákoník, v platném  
znění a taktéž § 33 zákona č. 500/2004 Sb. o správním řízení, ve znění pozdějších předpisů  
uděluji tímto plnou moc níže podepsanému zmocněnci, aby jménem Dopravního podniku  
města Olomouce, a.s. uzavíral smlouvy, týkající se běžné podnikatelské činnosti a.s. do  
celkové částky nepřesahující 1.500.000,- Kč (bez DPH), činil právní úkony týkající se  
pracovně-právních vztahů a DPMO, a.s. zastupoval ve správních řízeních vedených orgány  
a organizacemi státní správy.

Zmocnitel bere na vědomí, že zmocněnec je oprávněn ustanovit si za sebe zástupce a  
pokud jich ustanoví více, souhlasí, aby každý z nich jednal samostatně.

V Olomouci dne 7.1.2019

Za zmocnitele

.....  
předseda představenstva DPMO, a.s.

.....  
Jaromír Lošťák  
místopředseda představenstva DPMO, a.s.

Já, níže podepsaný zmocněnec, přijímám plnou moc k zastupování zmocnitele ve výše  
stanoveném rozsahu.

.....  
Ing. Jaromír Machálek, MBA  
výkonný ředitel DPMO, a.s.

Podle ověřovací knihy Magistrátu Města Olomouce  
poř.č. legalizace 196/0150/2019/sedím  
vlastnoručně podepsal/a  
**Josef Kaštil, 20.8.1985, Ústí nad Orlicí**  
jméno/a, příjmení, datum a místo narození žadatele

**Olomouc, Nefedín, Stiborova 632/2**  
adresa místa trvalého pobytu

**Občanský průkaz 205990719**

Občanský průkaz, na základě kterého byly žadatelovi uděleny údaje v této ověřovací zprávě

V Olomouci dne 12.2.2019

Legalizaci provedl/a  
Michaela SEDLÁČKOVÁ



Podle ověřovací knihy Magistrátu Města Olomouce  
poř.č. legalizace 196/0146/2019/sedím  
vlastnoručně podepsal/a  
**Jaromír Lošťák, 5.10.1973, Olomouc**  
jméno/a, příjmení, datum a místo narození žadatele

**Olomouc, Slavonín, Durychova 444/3**  
adresa místa trvalého pobytu

**Občanský průkaz 203075735**

Občanský průkaz, na základě kterého byly žadatelovi uděleny údaje v této ověřovací zprávě

V Olomouci dne 12.2.2019

Legalizaci provedl/a  
Michaela SEDLÁČKOVÁ



**PŘÍLOHA Č. 2 SMLOUVY O PŘIPOJENÍ ODBĚRNÉHO ELEKTRICKÉHO ZAŘÍZENÍ K DISTRIBUČNÍ SOUSTAVĚ VYSOKÉHO NAPĚTÍ  
(VN) ČÍSLO: 19\_VN\_1008963250**

**Specifikace předacích míst VN**

- 1)  
**Název:** Měnična Západ, ul. U Místní dráhy, OC\_9565,  
**Rezervovaný Příkon:** 1300 kW  
**Rezervovaný Výkon:** 0 kW  
**Napěťová hladina:** 22 kV  
**místo připojení k distribuční soustavě** Kabelová síť vn - rozvaděč vn v TS OC\_9565  
**hranice vlastnictví** Zařízení zákazníka začíná kabelovými koncovkami kabelové přípojky vn v TS OC\_9565  
**spínací prvek sloužící k odpojení předacího místa** Vývodový vypínací prvek v TS  
**typ měření** A  
**převod měřících transformátorů proudu** 3x 30/5A; vlastníkem měřících transformátorů proudu je Zákazník  
**převod měřících transformátorů napětí** 3x 22.000/√3/100V/√3; vlastníkem měřících transformátorů napětí je Zákazník  
**umístění přístroje** 4436214
- 2)  
**Název:** Měnična Střed, ul. Kubičková, OC\_9537,  
**Rezervovaný Příkon:** 1110 kW  
**Rezervovaný Výkon:** 0 kW  
**Napěťová hladina:** 22 kV  
**místo připojení k distribuční soustavě** Kabelová síť vn - rozvaděč vn v TS OC\_9537  
**hranice vlastnictví** Zařízení zákazníka začíná kabelovými koncovkami kabelové přípojky vn v TS OC\_9537  
**spínací prvek sloužící k odpojení předacího místa** Vývodový vypínací prvek v TS  
**typ měření** A  
**převod měřících transformátorů proudu** 3x 30/5A; vlastníkem měřících transformátorů proudu je Zákazník  
**převod měřících transformátorů napětí** 3x 22.000/√3/100V/√3; vlastníkem měřících transformátorů napětí je Zákazník  
**umístění přístroje** 4436211
- 3)  
**Název:** Měnična Východ, ul. Bartošová, OC\_9455,  
**Rezervovaný Příkon:** 1080 kW  
**Rezervovaný Výkon:** 0 kW  
**Napěťová hladina:** 22 kV  
**místo připojení k distribuční soustavě** Kabelová síť vn - rozvaděč vn v TS OC\_9455  
**hranice vlastnictví** Zařízení zákazníka začíná kabelovými koncovkami kabelové přípojky vn v TS OC\_9455  
**spínací prvek sloužící k odpojení předacího místa** Vývodový vypínací prvek v TS  
**typ měření** A  
**převod měřících transformátorů proudu** 3x 25/5A; vlastníkem měřících transformátorů proudu je Zákazník  
**převod měřících transformátorů napětí** 3x 22.000/√3/100V/√3; vlastníkem měřících transformátorů napětí je Zákazník  
**umístění přístroje** 4436213
- 4)  
**Název:** Měnična Jih, ul. tř. Kosmonautů, OC\_9466,  
**Rezervovaný Příkon:** 970 kW  
**Rezervovaný Výkon:** 0 kW  
**Napěťová hladina:** 22 kV  
**místo připojení k distribuční soustavě** Kabelová síť vn - rozvaděč vn v TS OC\_9466  
**hranice vlastnictví** Zařízení zákazníka začíná kabelovými koncovkami kabelové přípojky vn v TS OC\_9466  
**spínací prvek sloužící k odpojení předacího místa** Vývodový vypínací prvek v TS  
**typ měření** A  
**převod měřících transformátorů proudu** 3x 25/5A; vlastníkem měřících transformátorů proudu je Zákazník  
**převod měřících transformátorů napětí** 3x 22.000/√3/100V/√3; vlastníkem měřících transformátorů napětí je Zákazník  
**umístění přístroje** 4436212
- 5)  
**Název:** Měnična Neředín, ul. tř. Míru, OC\_9554,  
**Rezervovaný Příkon:** 580 kW  
**Rezervovaný Výkon:** 0 kW  
**Napěťová hladina:** 22 kV  
**místo připojení k distribuční soustavě** Kabelová síť vn - rozvaděč vn v TS OC\_9554  
**hranice vlastnictví** Zařízení zákazníka začíná kabelovými koncovkami kabelové přípojky vn v TS OC\_9554  
**spínací prvek sloužící k odpojení předacího místa** Vývodový vypínací prvek v TS  
**typ měření** A  
**převod měřících transformátorů proudu** 3x 15/5A; vlastníkem měřících transformátorů proudu je Zákazník  
**převod měřících transformátorů napětí** 3x 22.000/√3/100V/√3; vlastníkem měřících transformátorů napětí je Zákazník  
**umístění přístroje** 4436215

6)

**Název:**

Rezervovaný Příkon:

Rezervovaný Výkon:

Napětová hladina:

místo připojení k distribuční soustavě

hranice vlastnictví

spínací prvek sloužící k odpojení předacího místa

typ měření

převod měřících transformátorů proudu

převod měřících transformátorů napětí

umístění přístroje

Mězírna Nové Sady, ul. Skupova, OC\_0169,

1000 kW

0 kW

22 kV

Kabelová síť vn - rozvaděč vn v TS OC\_0169

Zařízení PDS končí odpínačem (včetně) v poli rozvaděče vn v TS OC\_0169

Vývodový vypínací prvek v TS

A

3x 30/5A; vlastníkem měřících transformátorů proudu je Zákazník

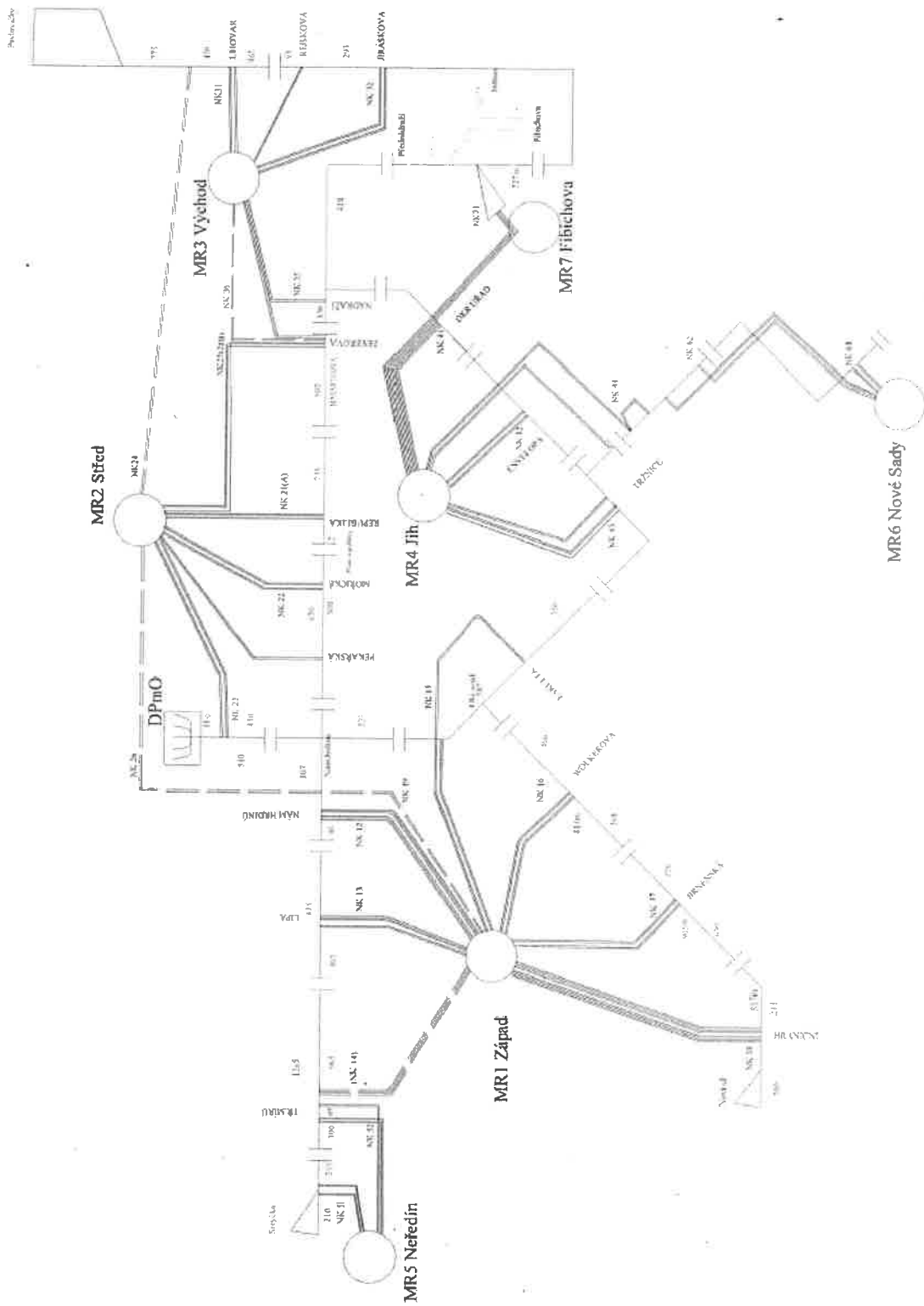
3x 22.000/ $\sqrt{3}$ /100V/ $\sqrt{3}$ ; vlastníkem měřících transformátorů napětí je Zákazník

10000999717

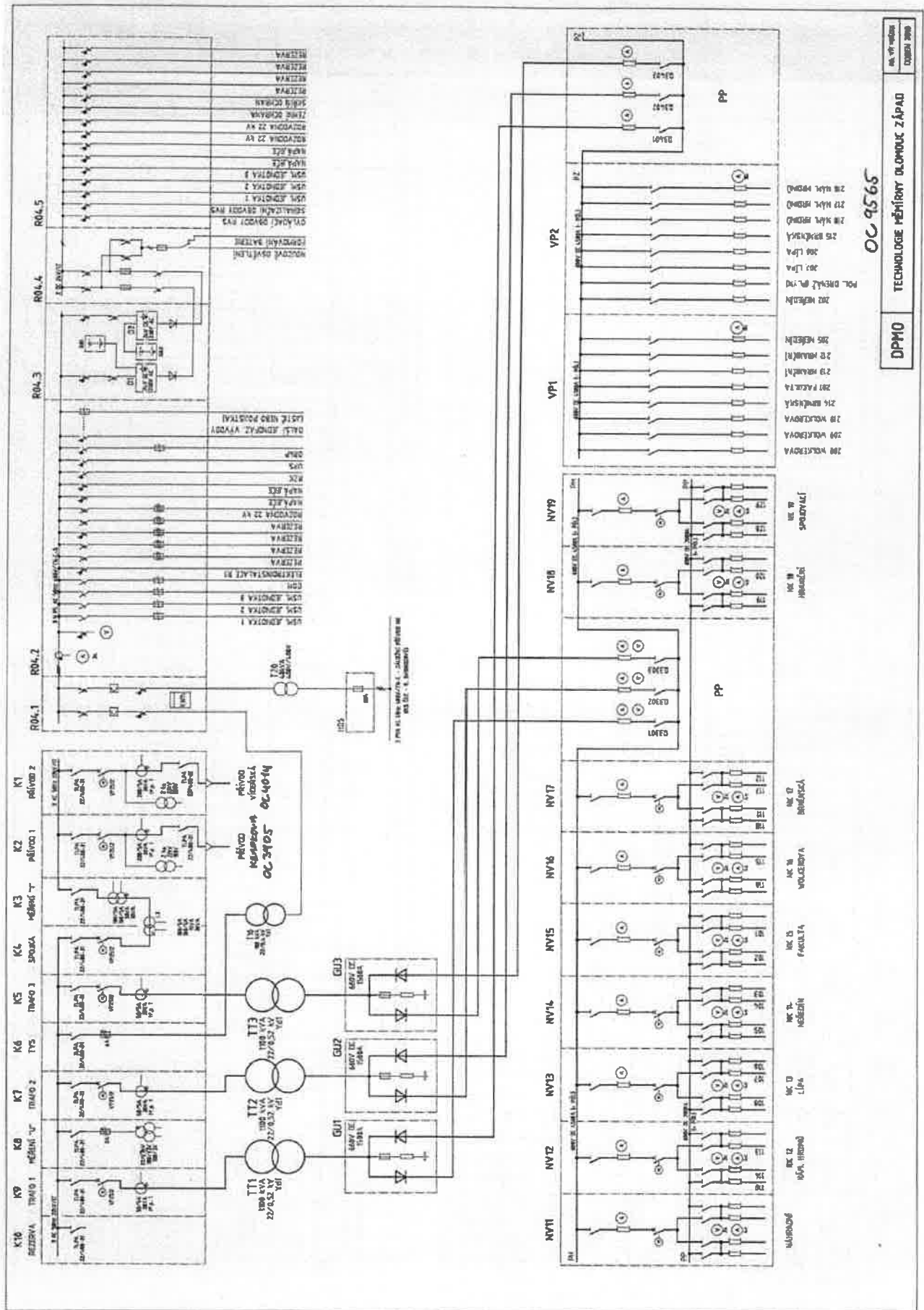


NÁVRH SCHEMA NAPÁJENÍ TMV

DPM OLOMOUC



č.1 – Měřirna Západ, ul. U Místní dráhy, OC\_9565



OC 9565

DPMO TECHNOLOGIE MĚŘIRNY DLOUMK ZÁPAD

OC 9565

OC 9565

OC 9565

OC 9565

OC 9565

OC 9565

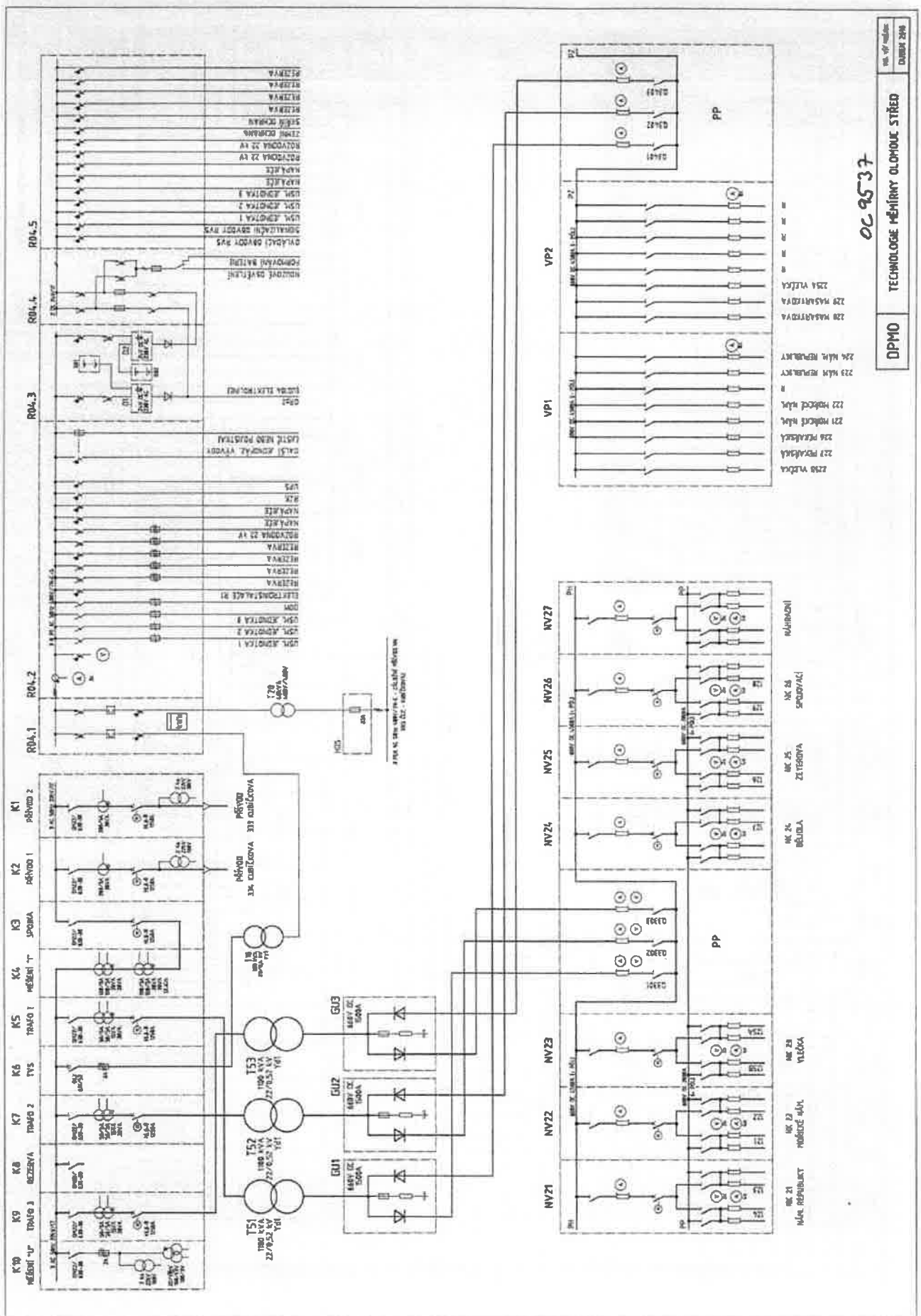
OC 9565

OC 9565

OC 9565

OC 9565

OC 9565



OC 9537

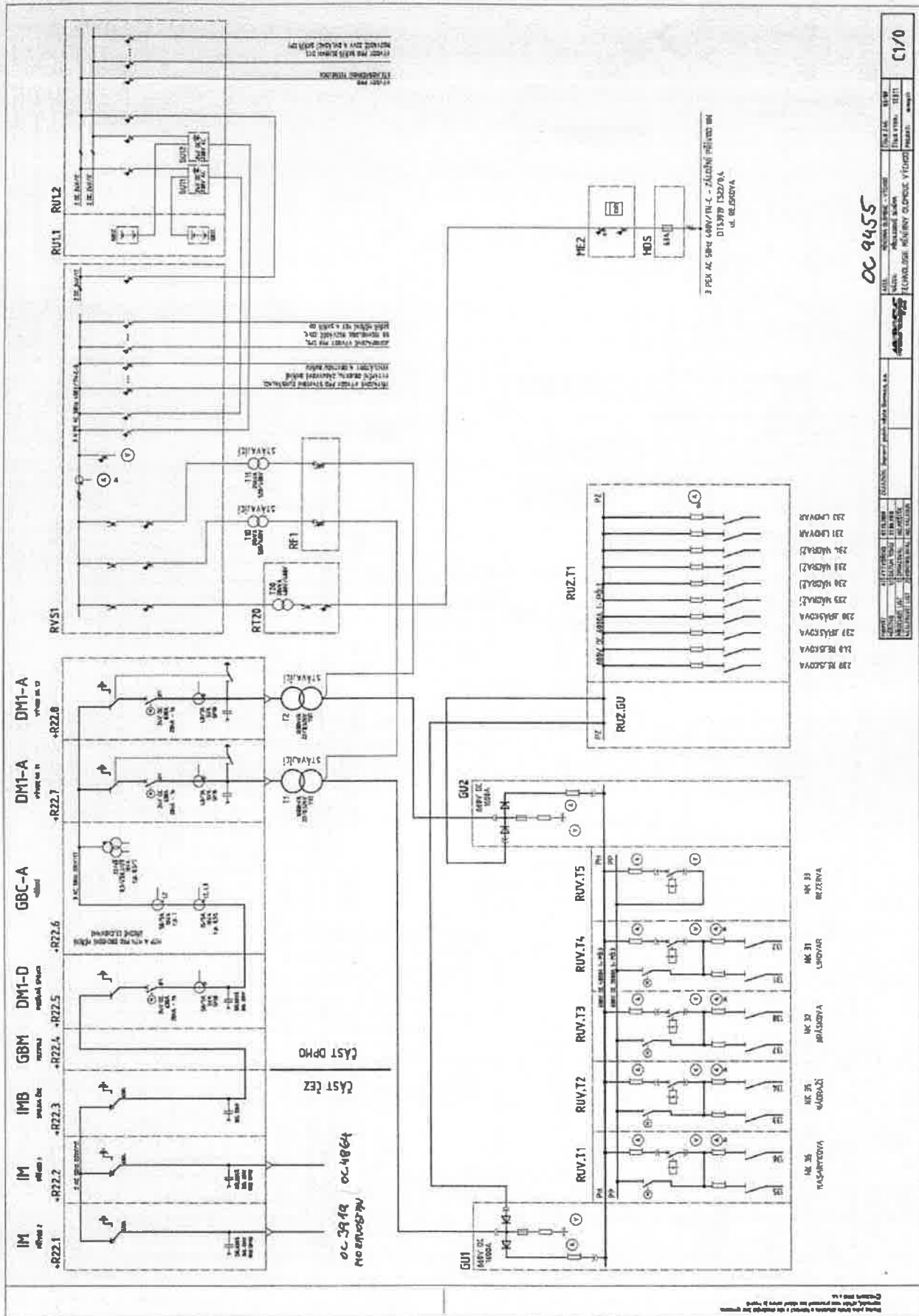
DPMO TECHNOLOGIE MĚŘÍRNÝ OLOMOUC STŘED

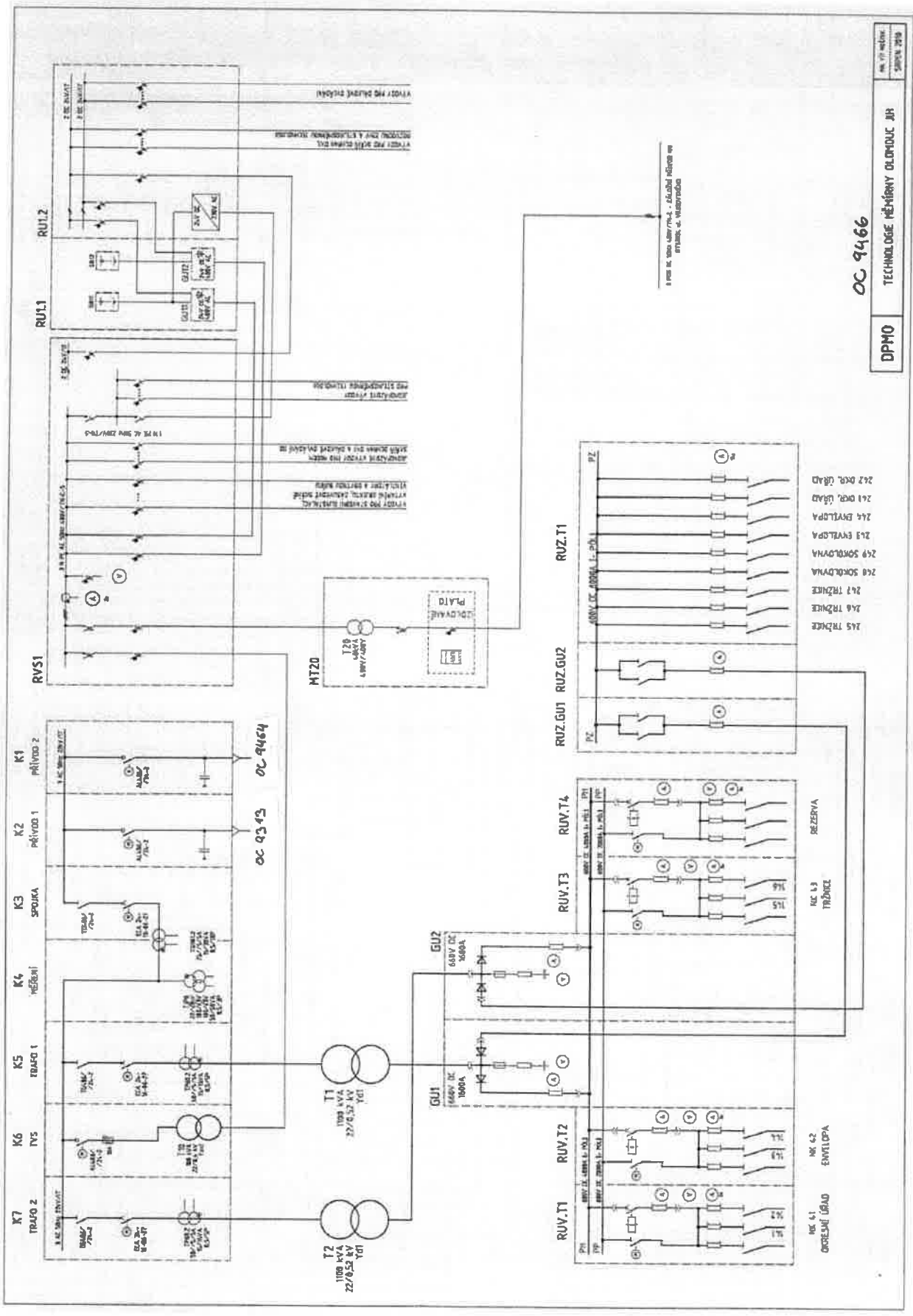
ČÍSLO DOKUMENTU 204

- 228 VYKOLA
- 227 POKLADKA
- 226 KAPALKA
- 221 HODICE MĚR
- 223 MĚR REPARUR
- 224 MĚR REPARUR
- 229 MĚRITELNA
- 225A VYKOLA

- MĚŘENÍ VÝKONU
- MĚŘENÍ ÚČINNOSTI
- MĚŘENÍ ZATÍŽENÍ
- MĚŘENÍ BEZBĚHA
- MĚŘENÍ VÝKONU
- MĚŘENÍ ÚČINNOSTI
- MĚŘENÍ REPARUR

č.3 - Měrná Východ, ul. Bartošová, OC\_9455





OC 9466  
TECHNOLOGIE MĚRNÝ OLOPUDIC JIH  
DPMO  
str. 17 celkem  
listůvek 20/19

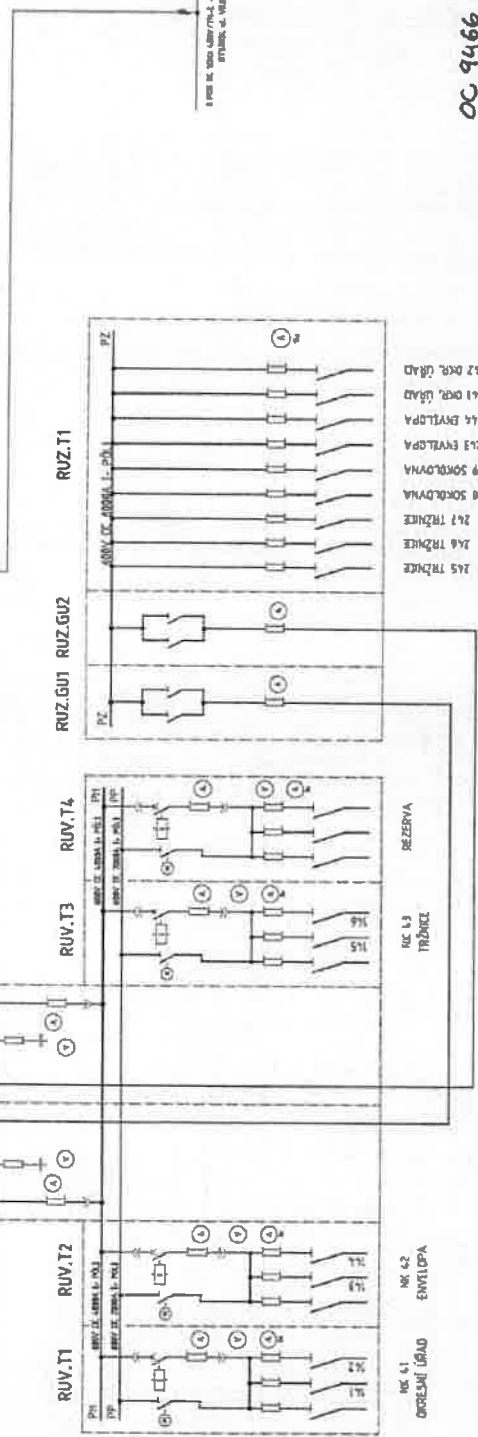
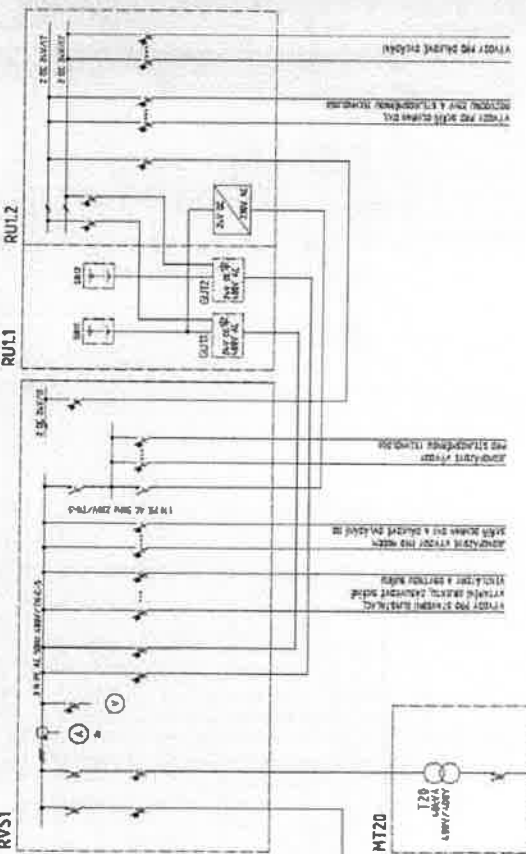
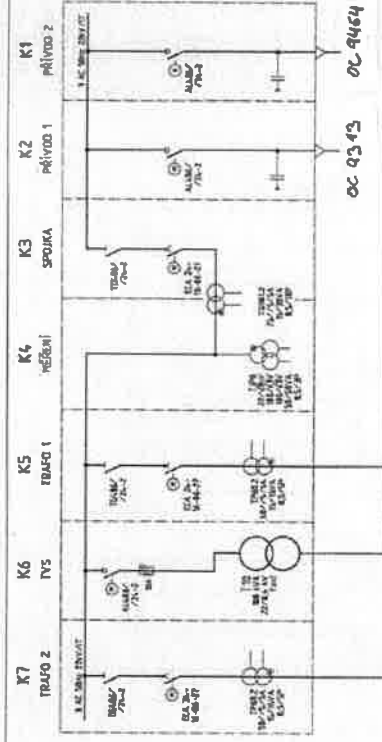
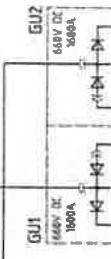
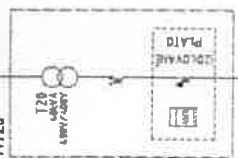
- 242 OKR. ÚŘAD
- 241 OKR. ÚŘAD
- 240 ENVELOPA
- 239 ENVELOPA
- 249 SOKOLOVNA
- 248 SOKOLOVNA
- 247 TRŽNICE
- 246 TRŽNICE

REZERVA  
OK L3  
TRŽNICE

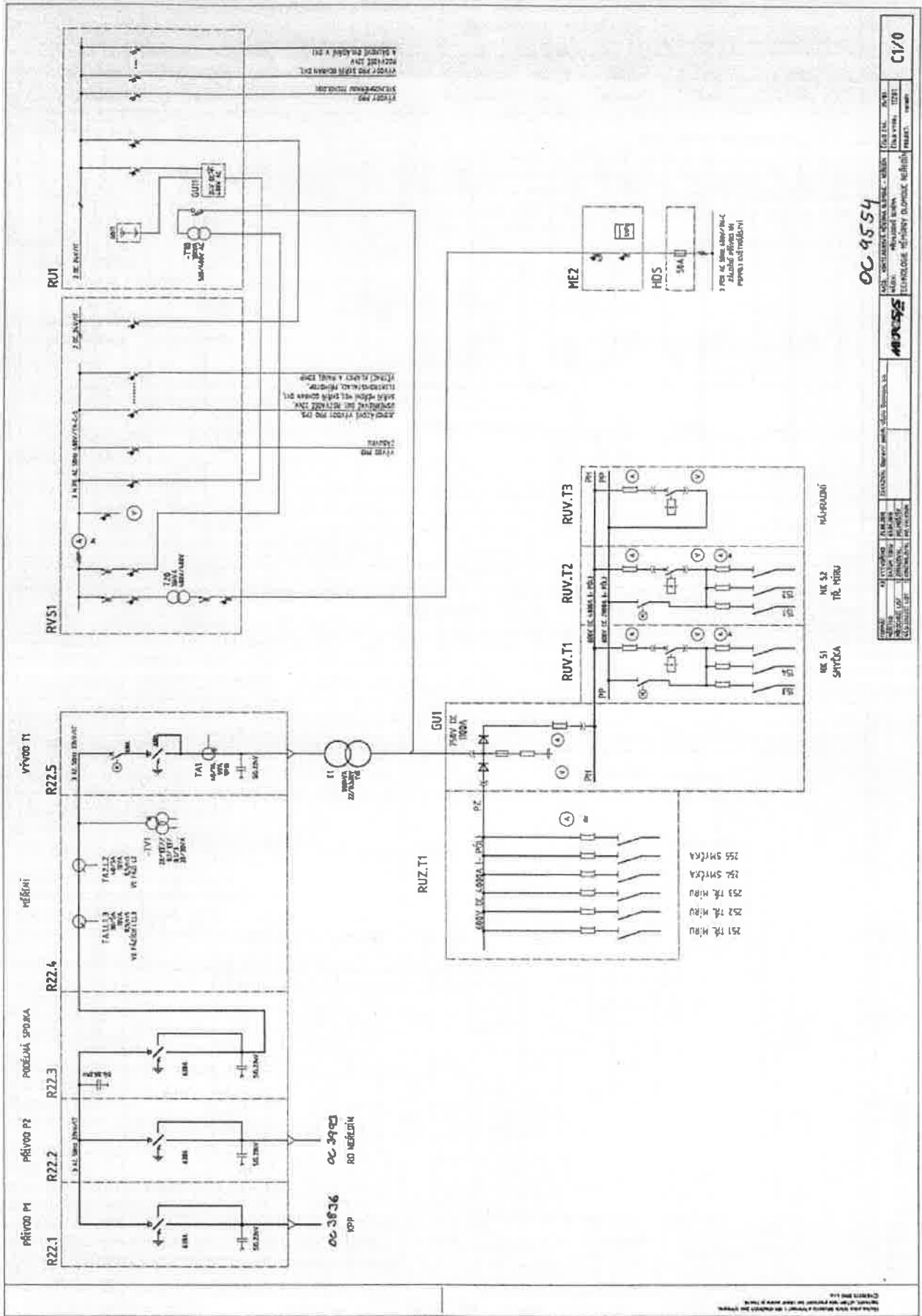
OK G2  
ENVELOPA

OK G1  
OKRESNÍ ÚŘAD

1. řada se svou ústřednou - základní měřicí se  
stavějí a napájí



č.5 – Měrná Nefedín, ul. tř. Míru, OC\_9554



OC 9554

DĚLICE PRÁČE SVĚTLA ELEKTŘIN TELEFONNÍ ÚSTŘEDNA KANCELÁŘ ÚSTŘEDNY TELEFONNÍ ÚSTŘEDNY ÚSTŘEDNY ÚSTŘEDNY ÚSTŘEDNY ÚSTŘEDNY ÚSTŘEDNY		ÚSTŘEDNA SVĚTLA ELEKTŘIN TELEFONNÍ ÚSTŘEDNA KANCELÁŘ ÚSTŘEDNY TELEFONNÍ ÚSTŘEDNY ÚSTŘEDNY ÚSTŘEDNY ÚSTŘEDNY ÚSTŘEDNY	ÚSTŘEDNA SVĚTLA ELEKTŘIN TELEFONNÍ ÚSTŘEDNA KANCELÁŘ ÚSTŘEDNY TELEFONNÍ ÚSTŘEDNY ÚSTŘEDNY ÚSTŘEDNY ÚSTŘEDNY	ÚSTŘEDNA SVĚTLA ELEKTŘIN TELEFONNÍ ÚSTŘEDNA KANCELÁŘ ÚSTŘEDNY TELEFONNÍ ÚSTŘEDNY ÚSTŘEDNY ÚSTŘEDNY ÚSTŘEDNY	ÚSTŘEDNA SVĚTLA ELEKTŘIN TELEFONNÍ ÚSTŘEDNA KANCELÁŘ ÚSTŘEDNY TELEFONNÍ ÚSTŘEDNY ÚSTŘEDNY ÚSTŘEDNY ÚSTŘEDNY	ÚSTŘEDNA SVĚTLA ELEKTŘIN TELEFONNÍ ÚSTŘEDNA KANCELÁŘ ÚSTŘEDNY TELEFONNÍ ÚSTŘEDNY ÚSTŘEDNY ÚSTŘEDNY ÚSTŘEDNY	ÚSTŘEDNA SVĚTLA ELEKTŘIN TELEFONNÍ ÚSTŘEDNA KANCELÁŘ ÚSTŘEDNY TELEFONNÍ ÚSTŘEDNY ÚSTŘEDNY ÚSTŘEDNY ÚSTŘEDNY	ÚSTŘEDNA SVĚTLA ELEKTŘIN TELEFONNÍ ÚSTŘEDNA KANCELÁŘ ÚSTŘEDNY TELEFONNÍ ÚSTŘEDNY ÚSTŘEDNY ÚSTŘEDNY ÚSTŘEDNY
---	--	--	--	--	--	--	--	--

č.6 - Měrnírna Nové Sady, ul. Skupova, OC\_0169

