



109/BJI/2017-BJIH

Č.j.: UZSVM/BJI/139/2017-BJIH

Úřad pro zastupování státu ve věcech majetkových

se sídlem Rašínovo nábřeží 390/42, 128 00 Praha 2 – Nové Město
za který právně jedná Mgr. Ivo Popelka, ředitel Územního pracoviště Brno
pověřený k podpisu na základě Příkazu generálního ředitele č. 6/2014 v platném znění
Územní pracoviště Brno, Příkop 11, 602 00 Brno
IČO: 69797111
bankovní spojení: Česká národní banka, pobočka Brno, číslo účtu: 45423621/0710
jako hospodařící organizační složka státu (dále jen „**hospodařící složka**“)

a

Správa uprchlických zařízení Ministerstva vnitra

se sídlem Lhotecká 559/7, 143 01 Praha 12 – Kamýk
doručovací adresa P. O. BOX 110, 143 00 Praha 4
za kterou jedná Mgr. et Mgr. Pavel Bacík, ředitel Správy uprchlických zařízení Ministerstva
vnitra
pověřený k podpisu na základě Jmenování ministra vnitra ze dne 23. 2. 2016
IČO: 60498021
bankovní spojení: Česká národní banka, pobočka 701 Praha, číslo účtu: 52626881/0710
jako užívající organizační složka státu (dále jen „**užívající složka**“)

Shora uvedené strany uzavřely dne 21. 12. 2011 Zápis o užívání nebytových prostor č. UZSVM/BJI/10496/2011-BJIH, ve znění Dodatku č. 1 ze dne 15. 10. 2012, Dodatku č. 2 ze dne 30. 12. 2015 a Dodatku č. 3 ze dne 4. 10. 2016 (dále jen „Zápis“). V souladu s ustanovením článku XII. odst. 3. Zápisu uzavírají tímto hospodařící složka a užívající složka níže uvedeného dne, měsíce a roku tento:

DODATEK č. 4
K ZÁPISU O UŽÍVÁNÍ NEBYTOVÝCH PROSTOR
č. UZSVM/BJI/10496/2011-BJIH

A.

Výše uvedené strany tohoto Dodatku č. 4 se tímto dohodly, že se Čl. V. odst. 2. Zápisu ruší a následující odstavce tohoto článku se přečísloují.

B.

Výše uvedené strany tohoto Dodatku č. 4 se tímto dále dohodly, že po přečíslování odstavců dle bodu A. tohoto Dodatku č. 4 se Čl. V. odst. 1., 2. a 3. Zápisu ruší a nahrazují novými odst. 1., 2. a 3., které zní takto:

Čl. V.

1. Obě strany se dohodly, že užívající složka je povinna poskytnout hospodařící složce veškeré úhrady za plnění poskytovaná s užíváním nebytových prostor (dále jen „služby“),

zejména dodávky elektrické energie, plynu, vody, odvod dešťových a odpadních vod, úklid včetně společných prostor budovy, hygienické potřeby, domovnícké práce včetně nezbytně použitého materiálu, odvoz a likvidaci tuhého domovního odpadu, dezinfekce, deratizace, dezinfekce, zákonné revize související s provozem budovy, servis výtahů, ostrahu nebytových prostor a informační služby.

2. Služby přeučtovávané podle výměry - elektrickou energii, plyn, úklid, domovnícké práce včetně nezbytně použitého materiálu, ostrahu nebytových prostor a informační služby (vrátnice), dezinfekce, deratizace, dezinfekce, zákonné revize související s provozem budovy, provoz výtahů a srážkovou vodu bude užívající složce zajišťovat hospodařící složka a užívající složka jí bude náklady s tím spojené hradit v poměru dle tabulky č. 2:

Tabulka č. 2

služba	úklid	domovnícké práce, ostraha nebytových prostor a informační služby (vrátnice), dezinfekce, deratizace, dezinfekce, zákonné revize, provoz výtahů a srážková voda	elektrická energie a plyn
čítatel	uklizená nebytová plocha přenechaná uživateli (nájemci) [m ²]	nebytová plocha přenechaná uživateli (nájemci) [m ²]	započitatelná podlahová plocha nebytových prostor přenechaných uživateli (nájemci) [m ²]
jmenovatel	celková výměra všech uklízených nebytových prostor budovy [m ²]	celková výměra všech nebytových prostor budovy [m ²]	celková započitatelná podlahová plocha všech nebytových prostor budovy [m ²]

Při výpočtu nákladů spojených s užíváním nebytových prostor bude využit koeficient vypočítávající poměrnou část společných prostor na 1 m² nespolečných prostor a výsledek bude přičten k užívané ploše.

Úhradu nákladů za spotřebu plynu určeného na vytápění bude užívající složkou hrazena podle výměry užívané započitatelné podlahové plochy nebytových prostor. Započitatelná podlahová plocha je součin podlahové plochy a koeficientů, vycházejících z Přílohy č. 1 A vyhlášky č. 269/2015 Sb.

U výpočtu úhrady el. energie je započitatelná podlahová plocha součin podlahové plochy a koeficientu spotřeby el. energie dle tabulky č. 3:

Tabulka č. 3

typ místnosti	koeficient spotřeby el. energie
Místnosti s jednosměrným provozem, předpokládán provoz výpočetní techniky (ICT), typicky kanceláře	4
Místnosti vybavené ICT s nepřetržitým provozem, např. servrovny, uzly LAN/WAN sítě, místnosti s telefonní ústřednou atp.	21

Místnosti s běžným provozem bez stabilní ICT, např. zasedací místnosti, obslužné a technické místnosti, chodby, haly, garáže, WC atp.	1
Místnosti s občasným provozem např. sklady, archivy, neobsazené místnosti	0,2

Konkrétní výchozí hodnoty parametrů výpočtu úhrad jsou uvedeny v Příloze č. 2 tohoto zápisu. O změnách hodnot parametrů výpočtu úhrad bude uživající složka informována hospodařící složkou nejpozději 15 dnů před změnou úhrad samostatným dopisem.

- Služby přeúčtovávané podle osob - dodávky vody, odvod odpadních vod, odvoz a likvidaci tuhého domovního odpadu a zajišťování hygienických potřeb bude uživající složce zajišťovat hospodařící složka a uživající složka jí bude náklady s tím spojené hradit v poměru počtu osob uživající složky uživající konkrétní službu k celkovému počtu všech osob uživající tuto konkrétní službu v objektu.

C.

Výše uvedené strany tohoto Dodatku č. 4 se tímto dále dohodly, že se do Čl. VII. Zápisu doplňuje nový odst. 6. v tomto znění:

- Uživající složka je povinna hlásit hospodařící složce změny počtu osob, a to v případech, kdy se změní počet osob na dobu přesahující 3 měsíce.

D.

Výše uvedené strany tohoto Dodatku č. 4 se tímto dále dohodly, že se za poslední větu v odst. 3. Čl. XII. Zápisu vkládá nová věta, která zní takto:

Tím není dotčena možnost hospodařící složky jednostranně měnit Přílohu č. 2 tohoto zápisu, ve smyslu ustanovení Čl. V. odst. 2.

E.

Výše uvedené strany tohoto Dodatku č. 4 se tímto dále dohodly, že se Přílohy č. 1 a 2 Zápisu ruší a nahrazují se novými Přílohami č. 1 a 2, které jsou přílohou tohoto Dodatku č. 4.

F.

Ostatní ustanovení Zápisu zůstávají nadále v platnosti beze změny.

G.

- Tento Dodatek č. 4 nabývá platnosti dnem podpisu poslední stranou.
- Strany tohoto Dodatku č. 4 se dohodly, že ustanoveními tohoto Dodatku č. 4 a z něj vyplývajícími právy a povinnostmi se budou řídit od 1. 1. 2017.
- Strany tohoto Dodatku č. 4 navzájem prohlašují, že tento Dodatek č. 4 neobsahuje žádné obchodní tajemství.

4. Tento Dodatek č. 4 včetně Zázpisu a všechny později případně uzavřené dodatky Zázpisu budou zveřejněny hospodařící složkou v registru smluv podle zákona č. 340/2015 Sb., o zvláštních podmínkách účinnosti některých smluv, uveřejňování těchto smluv a o registru smluv (zákon o registru smluv).
5. Hospodařící složka zašle Dodatek č. 4 správci registru smluv k uveřejnění bez zbytečného odkladu, nejpozději však do 30 dnů od uzavření Dodatku č. 4.
6. Tento Dodatek č. 4 je vyhotoven ve čtyřech stejnopisech, z nichž každý má platnost originálu. Každá ze smluvních stran obdrží po dvou stejnopisech.

V Brně dne - 1 -03- 2017



Mgr. Ivo Popelka
ředitel Územního pracoviště Brno



V Praze dne 18. 2. 2017



Mgr. et Mgr. Pavel Bacík
ředitel Správy uprchlických zařízení
Ministerstva vnitra

Přílohy:

1. Půdorysný plánec s vyznačením umístění jednotlivých přenechaných nebytových prostor
2. Hodnoty parametrů výpočtu úhrad

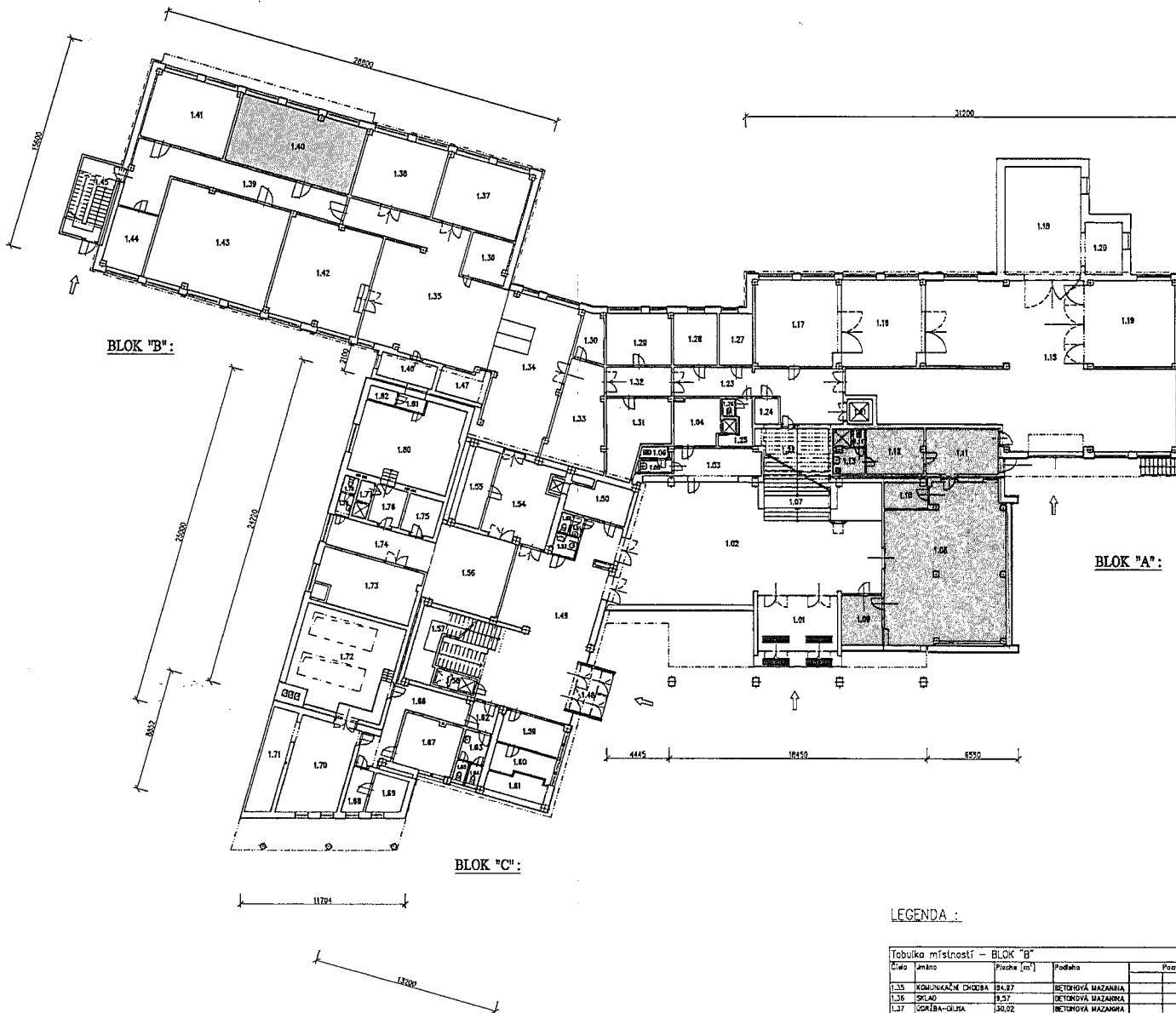


109/BJI/2017-BJIH

Č.j.: UZSVM/BJI/139/2017-BJIH

Příloha č. 1

Půdorysný plán s vyznačením umístění jednotlivých přenechaných nebytových prostor



LEGENDA :

Tabulka místností – BLOK "A"

Číslo	Jméno	Plocha [m ²]	Podoba	Poznámka
1.01	PLATNÝ VSTUP	22,52	DLAŽBA	
1.02	VSTUPNÍ HALA	140,68	DLAŽBA	
1.03	INFORMACE	13,78	DLAŽBA	
1.04	INFORMACE – DENNÍ MÍSTNOST	11,02	PODLAKOVÁ	
1.05	WC – PŘEDŠÍ	2,05	DLAŽBA	
1.06	WC	1,78	DLAŽBA	
1.07	SCHODIŠTĚ	-	TERAZCO	
1.08	PODATELNA – POKLADNY	93,10	DLAŽBA	
1.09	KANCLJAR	10,44	DLAŽBA	
1.10	KUCHYNKA	5,77	DLAŽBA	
1.11	SKLAD	17,48	DLAŽBA	
1.12	SKLAD	13,43	DLAŽBA	
1.13	ULIČKY + SPRCHA	5,92	DLAŽBA	
1.14	SKLAD	11	DLAŽBA	
1.15	GARÁŽE	224,29	BETONOVÁ MAZANINA	
1.16	GARÁŽE	33,64	BETONOVÁ MAZANINA	
1.17	GARÁŽE	36,7	BETONOVÁ MAZANINA	
1.18	GARÁŽE	43,64	BETONOVÁ MAZANINA	
1.19	GARÁŽE	39,42	BETONOVÁ MAZANINA	
1.20	SKLAD	10,86	BETONOVÁ MAZANINA	
1.21	NÁKL. VÝTAH	3,24	-	
1.22	SKLAD	15,16	BETONOVÁ MAZANINA	
1.23	KOMUNIKAČNÍ CHODBA	13,25	BETONOVÁ MAZANINA	
1.24	SKLAD	3,15	BETONOVÁ MAZANINA	
1.25	ULIČKY + SPRCHA	6,06	DLAŽBA	
1.26	WC	1,17	DLAŽBA	
1.27	CHODBA	8,97	BETONOVÁ MAZANINA	
1.28	MÍSTNOST ŘÍDÍČI	11,47	PODLAKOVÁ	
1.29	SKLAD	17,12	BETONOVÁ MAZANINA	
1.30	SKLAD	6,25	BETONOVÁ MAZANINA	
1.31	SKLAD	20,65	BETONOVÁ MAZANINA	
1.32	KOMUNIKAČNÍ CHODBA	9,76	BETONOVÁ MAZANINA	
1.33	KOMUNIKAČNÍ CHODBA	26,38	BETONOVÁ MAZANINA	
1.34	KOMUNIKAČNÍ CHODBA	37,6	BETONOVÁ MAZANINA	

Celková plocha [m²]: 930,79

Tabulka místností – BLOK "C"

Číslo	Jméno	Plocha [m ²]	Podoba	Poznámka
1.48	TAŽEVNÍ – BOČNÍ VSTUP	8,1	DLAŽBA	
1.49	KOMUNIKAČNÍ HALA	83,03	DLAŽBA	
1.50	TECHNICKÁ MÍSTNOST	11,18	DLAŽBA	
1.51	WC – PŘEDŠÍ	1,16	DLAŽBA	
1.52	WC	1,16	DLAŽBA	
1.53	WC – ODŠOBY ŽIP	2,62	DLAŽBA	
1.54	KOMUNIKAČNÍ CHODBA	27,21	DLAŽBA	
1.55	SKLAD	10,34	DLAŽBA	
1.56	KOMUNIKAČNÍ CHODBA	31,32	BETONOVÁ MAZANINA	
1.57	SCHODIŠTĚ	-	TERAZCO	
1.58	ODŠOBY VÝTAHY	3,6	-	
1.59	BUFET – PŘEDŠÍ	10,3	DLAŽBA	
1.60	BUFET – SKLAD	8,12	DLAŽBA	
1.61	BUFET – SÁTKA	6,81	DLAŽBA	
1.62	CHODBA	3,8	DLAŽBA	
1.63	WC – PŘEDŠÍ	4,18	DLAŽBA	
1.64	WC	1,31	DLAŽBA	
1.65	WC	1,3	DLAŽBA	
1.66	KOMUNIKAČNÍ CHODBA	17,77	BETONOVÁ MAZANINA	
1.67	SKLAD	15,6	BETONOVÁ MAZANINA	
1.68	SKLAD	14,82	BETONOVÁ MAZANINA	
1.69	SKLAD	8,78	BETONOVÁ MAZANINA	
1.70	TECHNICKÁ MÍSTNOST	29,05	BETONOVÁ MAZANINA	
1.71	TECHNICKÁ MÍSTNOST	14,19	BETONOVÁ MAZANINA	
1.72	TECHNICKÁ MÍSTNOST	30,32	BETONOVÁ MAZANINA	
1.73	TECHNICKÁ MÍSTNOST	27,01	BETONOVÁ MAZANINA	
1.74	KOMUNIKAČNÍ CHODBA	16,57	BETONOVÁ MAZANINA	
1.75	TECHNICKÁ MÍSTNOST	6,77	BETONOVÁ MAZANINA	
1.76	CHODBA	6,29	BETONOVÁ MAZANINA	
1.77	SPRCHA	2,79	DLAŽBA	
1.78	WC – PŘEDŠÍ	1,57	DLAŽBA	
1.79	WC	1,26	DLAŽBA	
1.80	TECHNICKÁ MÍSTNOST	40,94	BETONOVÁ MAZANINA	
1.81	KUCHYŇKA	7	BETONOVÁ MAZANINA	
1.82	KUCHYŇKA	7	BETONOVÁ MAZANINA	

Celková plocha [m²]: 697,94

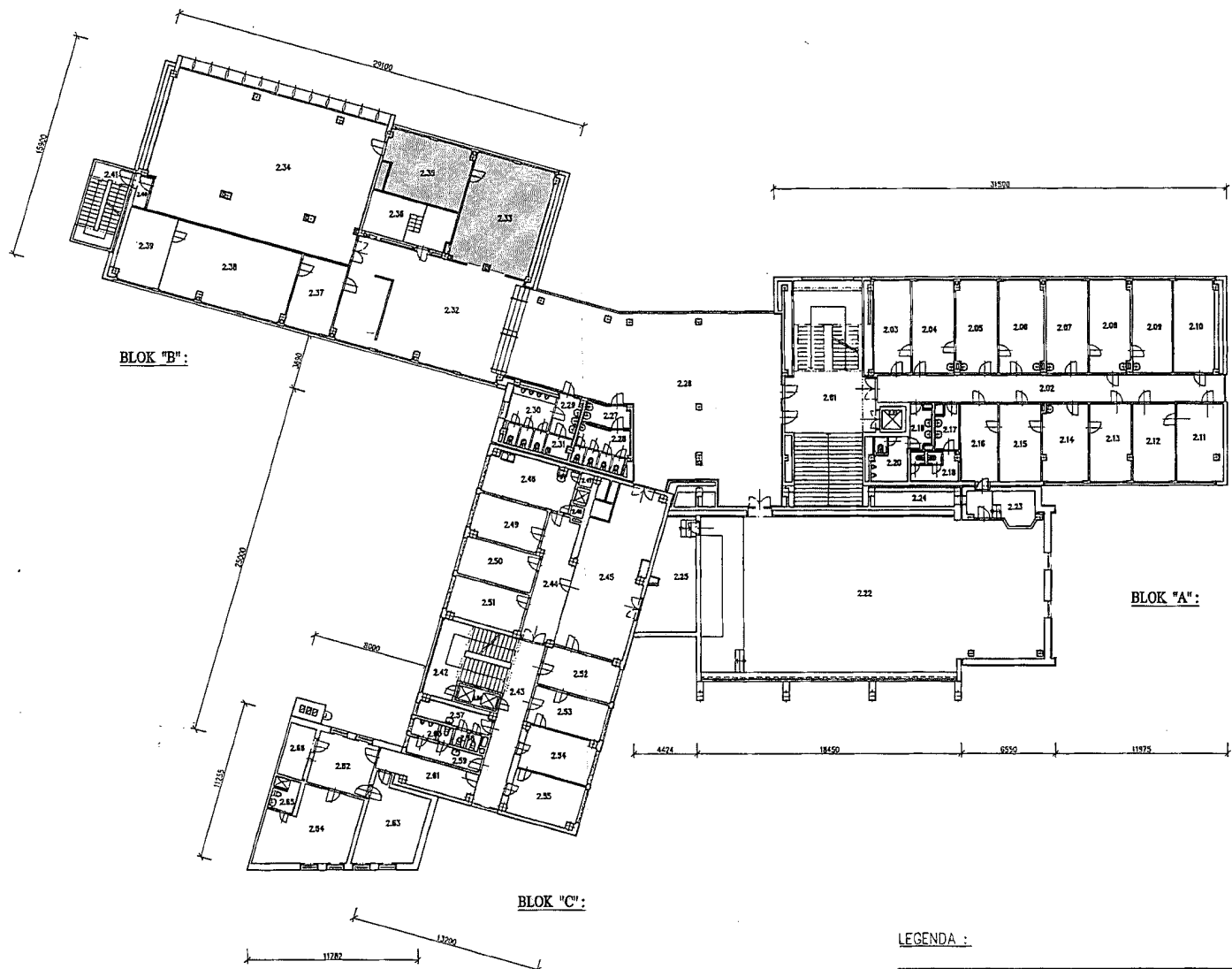
LEGENDA :

Tabulka místností – BLOK "B"

Číslo	Jméno	Plocha [m ²]	Podoba	Poznámka
1.35	KOMUNIKAČNÍ CHODBA	34,87	BETONOVÁ MAZANINA	
1.36	SKLAD	19,57	BETONOVÁ MAZANINA	
1.37	ODŠOBY – OLIVA	30,02	BETONOVÁ MAZANINA	
1.38	ODŠOBY – OLIVA	28,87	BETONOVÁ MAZANINA	
1.39	KOMUNIKAČNÍ CHODBA	42,53	BETONOVÁ MAZANINA	
1.40	ARCHIV – SKLAD	13,4	BETONOVÁ MAZANINA	
1.41	ARCHIV – SKLAD	30,02	BETONOVÁ MAZANINA	
1.42	ARCHIV – SKLAD	49,19	BETONOVÁ MAZANINA	
1.43	ARCHIV – SKLAD	84,88	BETONOVÁ MAZANINA	
1.44	ARCHIV – SKLAD	13,23	BETONOVÁ MAZANINA	
1.45	SCHODIŠTĚ – CHODBA	12,08	BETONOVÁ MAZANINA	
1.46	TECHNICKÁ MÍSTNOST	6,88	BETONOVÁ MAZANINA	
1.47	TECHNICKÁ MÍSTNOST	6,52	BETONOVÁ MAZANINA	

Celková plocha [m²]: 428,8

Výpracoval J. ČANSKÝ	Číslo, popisek J. LÉDL	Info. kresla	
Kreslil			
Investor ČR – ŮZSVM, RAŠINOVŮ NÁBŘEŽÍ 390/42, PRAHA 2	Arch. ZAMĚŘENÍ SKUTEČNÉHO PROVĚZENÍ STAVBY	Stavba BUDOVA ŮZSVM, OP JIHLAVA	Stavba TOLSTĚHO 1914/15, JIHLAVA
Stavba ORIENTAČNÍ SCHEMA – 1.NP (PŘÍZEMÍ)	Stavba 1:150	Stavba 040935	Stavba 1



LEGENDA :

Tabulka místností - BLOK "A"

Číslo	Jméno	Plocha [m ²]	Podlaho	Poznámka
2.01	KORUNKAČÍ HALA SE SCHODÍSTY	57,91	TERACO	
2.02	KORUNKAČÍ CHODBA	46,77	POVLAKOVÁ	
2.03	KANCELAR	16,78	POVLAKOVÁ	
2.04	KANCELAR	19,11	POVLAKOVÁ	
2.05	KANCELAR	18,5	POVLAKOVÁ	
2.06	KANCELAR	20,2	POVLAKOVÁ	
2.07	KANCELAR	18,25	POVLAKOVÁ	
2.08	KANCELAR	18,25	POVLAKOVÁ	
2.09	KANCELAR	17,94	POVLAKOVÁ	
2.10	KANCELAR	16,5	POVLAKOVÁ	
2.11	KANCELAR	17,67	POVLAKOVÁ	
2.12	KANCELAR	15,97	POVLAKOVÁ	
2.13	KANCELAR	15,64	POVLAKOVÁ	
2.14	KANCELAR	17,11	POVLAKOVÁ	
2.15	SKLAD	15,16	POVLAKOVÁ	
2.16	SKLAD	14,7	POVLAKOVÁ	
2.17	WC ŽENY - PŘEDSÍ	4,88	DLAŽBA	
2.18	WC ŽENY	7,08	DLAŽBA	
2.19	WC MUŽI - PŘEDSÍ	4,45	DLAŽBA	
2.20	WC MUŽI	7,87	DLAŽBA	
2.21	NÁKL. VÝTAH	3,24		
2.22	VELKÁ ZASEDACÍ MÍSTNOST	255,85	POVLAKOVÁ	
2.23	ZEMĚNÁ KANCELAR	10,31	POVLAKOVÁ	
2.24	TECHNICKÁ MÍSTNOST	6,1	POVLAKOVÁ	
2.25	IZOLACE VZ	25,73	POVLAKOVÁ	
2.26	KORUNKAČÍ HALA	182,71	DLAŽBA	
2.27	WC ŽENY - PŘEDSÍ	5	DLAŽBA	
2.28	WC ŽENY	11,15	DLAŽBA	
2.29	WC MUŽI - PŘEDSÍ	0,68	DLAŽBA	
2.30	WC MUŽI	12,21	DLAŽBA	
2.31	ORLOVÁ KANCELAR	2,6	DLAŽBA	

Celková plocha [m²]: 893,42

Tabulka místností - BLOK "C"

Číslo	Jméno	Plocha [m ²]	Podlaho	Poznámka
2.42	SCHODIŠTĚ	23,5	TERACO	
2.43	KORUNKAČÍ CHODBA	23,85	POVLAKOVÁ	
2.44	KORUNKAČÍ CHODBA	20,43	POVLAKOVÁ	
2.45	ARCHIV-SKLAD	54,78	POVLAKOVÁ	
2.46	KUCHYŇKA	19,52	POVLAKOVÁ	
2.47	KONFER.	0,81	POVLAKOVÁ	
2.48	KONFER.	0,67	POVLAKOVÁ	
2.49	KANCELAR	14,73	POVLAKOVÁ	
2.50	KANCELAR	14,18	POVLAKOVÁ	
2.51	KANCELAR	14,77	POVLAKOVÁ	
2.52	KANCELAR	14,93	POVLAKOVÁ	
2.53	KANCELAR	13,91	POVLAKOVÁ	
2.54	KANCELAR	13,52	POVLAKOVÁ	
2.55	KANCELAR	15,71	POVLAKOVÁ	
2.56	OSIDA VÝTAHY	3,6		
2.57	WC ŽENY - PŘEDSÍ	6,9	DLAŽBA	
2.58	WC ŽENY	2,28	DLAŽBA	
2.59	WC MUŽI - PŘEDSÍ	6,3	DLAŽBA	
2.60	WC MUŽI	3,36	DLAŽBA	
2.61	CHODBA	12,72	POVLAKOVÁ	
2.62	KANCELAR	15,99	POVLAKOVÁ	
2.63	KANCELAR	22,84	POVLAKOVÁ	
2.64	KANCELAR	29,79	POVLAKOVÁ	
2.65	SPRCHA & WC	4,04	DLAŽBA	
2.66	KONFER.	16,95	DLAŽBA	

Celková plocha [m²]: 351,6

LEGENDA :

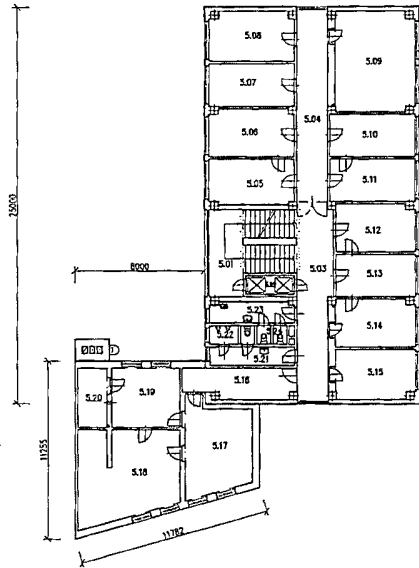
Tabulka místností - BLOK "B"

Číslo	Jméno	Plocha [m ²]	Podlaho	Poznámka
2.32	KORUNKAČÍ HALA	93,87	DLAŽBA	
2.33	SÁLNA	44,3	POVLAKOVÁ	
2.34	HALA ZASEDACÍ MÍSTNOST - ÚČEBNA	153,63	POVLAKOVÁ	
2.35	IZOLACE VZ	23,62	POVLAKOVÁ	
2.36	PROMIACÍ MÍSTNOST	17,69	POVLAKOVÁ	
2.37	KANCELAR	16,42	POVLAKOVÁ	
2.38	KANCELAR	45,22	POVLAKOVÁ	
2.39	KANCELAR	16,92	POVLAKOVÁ	
2.40	CHODBA	2,46	POVLAKOVÁ	
2.41	SCHODIŠTĚ-LINKOVÉ	15,22	POVLAKOVÁ	

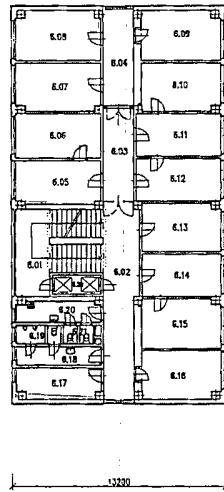
Celková plocha [m²]: 430,85

Vypracoval: J. ČANSKYCH Schválil:	Jméno projektanta: J. LEJDA Datum:	Datum:	LE D L STAVBYNÍ PROJEKČNÍ ÚSTAV Na Příkopě 15, 115 01 Praha 1, ČR IČO: 262 23 11
Stavba: ČR - ÚZSVM , BAŠINOVŮ NÁBŘEŽÍ 390/42 , PRAHA 2	List: SRPEN 2009	Listův počet: 52	Číslo: SZ
Záměr: ZANĚMENÍ SKUTEČNÉHO PŘEVEDENÍ STAVBY BUDOVA ÚZSVM , OP JIHLAVA TOLSTÉHO 1914/15 , JIHLAVA	Číslo kódu: 040935	Měřítko: 1:150	Číslo výkresu: 2

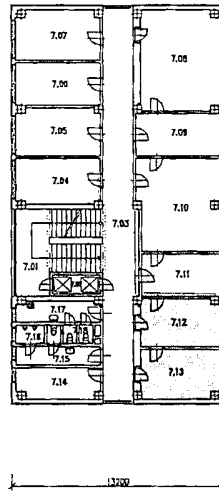
5. NADZEMNÍ PODLAŽÍ :



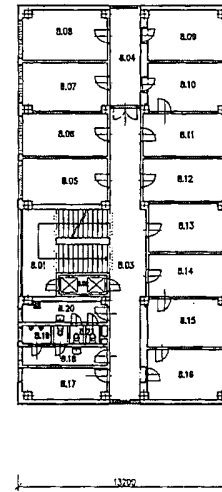
6. NADZEMNÍ PODLAŽÍ :



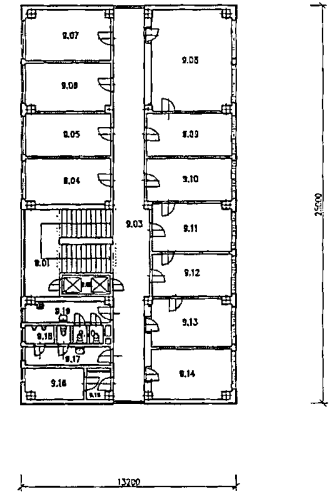
7. NADZEMNÍ PODLAŽÍ :



8. NADZEMNÍ PODLAŽÍ :



9. NADZEMNÍ PODLAŽÍ :



LEGENDA :

Číslo	Jméno	Plocha [m ²]	Požadno	Poznámka
5.01	SOCHODŠTĚ	23,47	TERACO	
5.02	OSĚB. VÝHYTY	3,8		
5.03	KOMINKAČÍ CHODBA	28,09	POVLAKOVÁ	
5.04	KOMINKAČÍ CHODBA	23,27	POVLAKOVÁ	
5.05	KANCELÁŘ	14,9	POVLAKOVÁ	
5.06	KANCELÁŘ	15,55	POVLAKOVÁ	
5.07	KANCELÁŘ	14,04	POVLAKOVÁ	
5.08	KANCELÁŘ	16,19	POVLAKOVÁ	
5.09	KANCELÁŘ	31,23	POVLAKOVÁ	
5.10	KANCELÁŘ	14,04	POVLAKOVÁ	
5.11	KANCELÁŘ	14,04	POVLAKOVÁ	
5.12	KANCELÁŘ	14,81	POVLAKOVÁ	
5.13	KANCELÁŘ	13,11	POVLAKOVÁ	
5.14	KANCELÁŘ	15,1	POVLAKOVÁ	
5.15	KANCELÁŘ	15,74	POVLAKOVÁ	
5.16	CHODBA	17,73	POVLAKOVÁ	
5.17	KANCELÁŘ	23,23	POVLAKOVÁ	
5.18	KANCELÁŘ	34,11	POVLAKOVÁ	
5.19	KANCELÁŘ	15,99	POVLAKOVÁ	
5.20	SKLAD	6,66	POVLAKOVÁ	
5.21	WC MUŽ - PŘEDSÍŇ	6,3	DLAŽBA	
5.22	WC MUŽ	13,36	DLAŽBA	
5.23	WC ŽENY - PŘEDSÍŇ	6,9	DLAŽBA	
5.24	WC ŽENY	2,28	DLAŽBA	

Celková plocha [m²] 308,86

Číslo	Jméno	Plocha [m ²]	Požadno	Poznámka
6.01	SOCHODŠTĚ	23,47	TERACO	
6.02	KOMINKAČÍ CHODBA	28,09	POVLAKOVÁ	
6.03	KOMINKAČÍ CHODBA	11,12	POVLAKOVÁ	
6.04	KOMINKAČÍ CHODBA	11,88	POVLAKOVÁ	
6.05	KANCELÁŘ	14,25	POVLAKOVÁ	
6.06	KANCELÁŘ	14,7	POVLAKOVÁ	
6.07	KANCELÁŘ	15,55	POVLAKOVÁ	
6.08	KANCELÁŘ	18,12	POVLAKOVÁ	
6.09	KANCELÁŘ	15,74	POVLAKOVÁ	
6.10	KANCELÁŘ	14,75	POVLAKOVÁ	
6.11	KANCELÁŘ	14,73	POVLAKOVÁ	
6.12	KANCELÁŘ	14,04	POVLAKOVÁ	
6.13	KANCELÁŘ	14,81	POVLAKOVÁ	
6.14	KANCELÁŘ	13,11	POVLAKOVÁ	
6.15	KANCELÁŘ	15,37	POVLAKOVÁ	
6.16	KANCELÁŘ	15,46	POVLAKOVÁ	
6.17	SKLAD	10,03	POVLAKOVÁ	
6.18	WC MUŽ - PŘEDSÍŇ	6,3	DLAŽBA	
6.19	WC MUŽ	13,36	DLAŽBA	
6.20	WC ŽENY - PŘEDSÍŇ	6,9	DLAŽBA	
6.21	WC ŽENY	2,28	DLAŽBA	
6.22	OSĚB. VÝHYTY	3,8		

Celková plocha [m²] 282,84

Číslo	Jméno	Plocha [m ²]	Požadno	Poznámka
7.01	SOCHODŠTĚ	23,47	TERACO	
7.02	OSĚB. VÝHYTY	3,8		
7.03	KOMINKAČÍ CHODBA	19,47	POVLAKOVÁ	
7.04	KANCELÁŘ	14,9	POVLAKOVÁ	
7.05	KANCELÁŘ	15,55	POVLAKOVÁ	
7.06	KANCELÁŘ	14,04	POVLAKOVÁ	
7.07	KANCELÁŘ	16,19	POVLAKOVÁ	
7.08	KANCELÁŘ	31,23	POVLAKOVÁ	
7.09	KANCELÁŘ	14,04	POVLAKOVÁ	
7.10	KANCELÁŘ	14,04	POVLAKOVÁ	
7.11	KANCELÁŘ	13,11	POVLAKOVÁ	
7.12	KANCELÁŘ	15,1	POVLAKOVÁ	
7.13	KANCELÁŘ	15,74	POVLAKOVÁ	
7.14	SKLAD	10,03	POVLAKOVÁ	
7.15	WC MUŽ - PŘEDSÍŇ	6,3	DLAŽBA	
7.16	WC MUŽ	13,36	DLAŽBA	
7.17	WC ŽENY - PŘEDSÍŇ	6,9	DLAŽBA	
7.18	WC ŽENY	2,28	DLAŽBA	

Celková plocha [m²] 281,81

Číslo	Jméno	Plocha [m ²]	Požadno	Poznámka
8.01	SOCHODŠTĚ	23,47	TERACO	
8.02	OSĚB. VÝHYTY	3,8		
8.03	KOMINKAČÍ CHODBA	17,66	POVLAKOVÁ	
8.04	KOMINKAČÍ CHODBA	11,88	POVLAKOVÁ	
8.05	KANCELÁŘ	14,9	POVLAKOVÁ	
8.06	KANCELÁŘ	14,04	POVLAKOVÁ	
8.07	KANCELÁŘ	15,25	POVLAKOVÁ	
8.08	KANCELÁŘ	16,19	POVLAKOVÁ	
8.09	KANCELÁŘ	15,74	POVLAKOVÁ	
8.10	KANCELÁŘ	15,1	POVLAKOVÁ	
8.11	KANCELÁŘ	14,04	POVLAKOVÁ	
8.12	KANCELÁŘ	14,04	POVLAKOVÁ	
8.13	KANCELÁŘ	14,81	POVLAKOVÁ	
8.14	KANCELÁŘ	13,11	POVLAKOVÁ	
8.15	KANCELÁŘ	15,74	POVLAKOVÁ	
8.16	KANCELÁŘ	15,37	POVLAKOVÁ	
8.17	SKLAD	10,03	POVLAKOVÁ	
8.18	WC MUŽ - PŘEDSÍŇ	6,3	DLAŽBA	
8.19	WC MUŽ	13,36	DLAŽBA	
8.20	WC ŽENY - PŘEDSÍŇ	6,9	DLAŽBA	
8.21	WC ŽENY	2,28	DLAŽBA	

Celková plocha [m²] 282,84

Číslo	Jméno	Plocha [m ²]	Požadno	Poznámka
9.01	SOCHODŠTĚ	23,47	TERACO	
9.02	OSĚB. VÝHYTY	3,8		
9.03	KOMINKAČÍ CHODBA	19,46	POVLAKOVÁ	
9.04	KANCELÁŘ	14,9	POVLAKOVÁ	
9.05	KANCELÁŘ	14,04	POVLAKOVÁ	
9.06	KANCELÁŘ	15,25	POVLAKOVÁ	
9.07	KANCELÁŘ	16,18	POVLAKOVÁ	
9.08	KANCELÁŘ	31,23	POVLAKOVÁ	
9.09	KANCELÁŘ	14,04	POVLAKOVÁ	
9.10	KANCELÁŘ	14,04	POVLAKOVÁ	
9.11	KANCELÁŘ	14,81	POVLAKOVÁ	
9.12	KANCELÁŘ	13,11	POVLAKOVÁ	
9.13	KANCELÁŘ	15,11	POVLAKOVÁ	
9.14	KANCELÁŘ	15,74	POVLAKOVÁ	
9.15	CHODBA	2,45	DLAŽBA	
9.16	TECHNICKÁ MÍSTNOST	6,9	DLAŽBA	
9.17	WC MUŽ - PŘEDSÍŇ	6,3	DLAŽBA	
9.18	WC MUŽ	13,36	DLAŽBA	
9.19	WC ŽENY - PŘEDSÍŇ	6,9	DLAŽBA	
9.20	WC ŽENY	2,28	DLAŽBA	

Celková plocha [m²] 281,28

Vypracoval J. GANSVOHL	Šelk. projant J. LÉDL	Verz. stavění	LÉDL STAVĚNÍ PROJEKČNÍ S.Ú.S. Inženýring s.r.l. s úst. zákl.
Stav: OR - ÚZSVM, RAŠIŇOVO NÁBŘEŽÍ 390/42, PRAHA 2	Objekt: A1	Datum: SRPEN 2009	Číslo: SZ
Název: ZAMĚŘENÍ SKUTEČNÉHO PROVEDENÍ STAVBY BUDOVA ÚZSVM, OP JIHLAVA TOLSTĚHO 1914/15, JIHLAVA	Číslo výkresu: 040935	Stupeň: 1:150	Číslo listu: 5
Označení výkresu: ORIENTAČNÍ SCHEMA - 5.NP-9.NP			



109/BJI/2017-BJIH
Č.j.: UZSVM/BJI/139/2017-BJIH

Příloha č.2. Hodnoty parametrů výpočtu úhrad

služba	úklid	domovnícké práce, ostraha nebytových prostor a informační služby (vrátnice), dezinfekce, deratizace, dezinfekce, zákonné revize, provoz výtahů a srážková voda	elektrická energie	plyn
čítatel	uklizená nebytová plocha přenechaná uživateli (nájemci) [m ²]	nebytová plocha přenechaná uživateli (nájemci) [m ²]	započitatelná podlahová plocha nebytových prostor přenechaných uživateli (nájemci) [m ²]	započitatelná podlahová plocha nebytových prostor přenechaných uživateli (nájemci) [m ²]
	248,06	293,46	1392,00	324,89
jmenovatel	celková výměra všech uklízených nebytových prostor budovy [m ²]	celková výměra všech nebytových prostor budovy [m ²]	celková započitatelná podlahová plocha všech nebytových prostor budovy [m ²]	celková započitatelná podlahová plocha všech nebytových prostor budovy [m ²]
	2 649,63	4 899,44	15 315,49	4 954,82
výsledné koeficienty				
	0,0936	0,0599	0,0909	0,0656